

**Megapress S**

inleveringspakket

BE



**viega**

# Inhoudsopgave

1	Productgroepenbeschrijving	3
2	Toepassingsgebieden	5
3	Toegestane buizen	7
4	Certificaten	18
5	Z-maten	21
6	Imprint	45

# Productgroepenbeschrijving

Voor stroming geoptimaliseerd persfittingsysteem uit ongelegeerd staal 1.0308 met een gegalvaniseerde zink-nikkel-coating aan de buitenkant voor zwarte, verzinkte, industrieel gelakte en gepoedercoate stalen buizen. Persfittings met roestvast stalen snijring voor borging van de dichtheid en de mechanische belasting van de verbinding. Geschikt voor opbouw- en inbouwinstallaties van stijp- en etageleidingen-installaties.

## Identificatie

Fabrikant, buismaat, lot, witte stip op persuiteinde, zwarte rechthoek met symbool »Niet voor drinkwaterinstallaties toegelaten«, witte stickers, afneembaar als persindicator



## Persfittings met SC-Contur

Per ongeluk niet-geperste verbindingen vallen daarom gelijk op bij de dichtheidscontrole.

Viega garandeert het herkennen van niet-geperste verbindingen in de volgende drukbereiken met water, perslucht of inert gas:

min. waterdruk 0,1 MPa / 100 kPa / 1 bar / 14,5 PSI

max. waterdruk 0,65 MPa / 650 kPa / 94,3 PSI

min. luchtdruk: 22 hPa / 2,2Kpa / 22mbar / 0,3 PSI

max. luchtdruk: 0,3 MPa / 300 kPa / 43,5 PSI

## Dichtingselementen

FKM (fluor-koolstof-elastomeren), matzwart voorgemonteerd

## Aanwijzing

De afdichtingsmaterialen van het persverbindingssysteem zijn onderhevig aan thermische veroudering, die afhangt van de mediatemperatuur en de bedrijfsduur.

Hoe hoger de mediumtemperatuur, hoe sneller de thermische veroudering van het afdichtingsmateriaal verloopt.

In het geval van speciale bedrijfsomstandigheden, bijvoorbeeld industriële warmteterugwinningssystemen, moeten de specificaties van de fabrikant van het apparaat worden vergeleken met de specificaties van het persverbindingssysteem.

Voordat u het persverbindingssysteem buiten de beschreven toepassingsgebieden gebruikt of bij twijfel over de juiste materiaalkeuze dient u contact op te nemen met Viega.

## Afmetingen

D<sub>3</sub>-4, maatbeschikbaarheid conform nationale regelgeving

## Gereedschap

De veilige werking van Viega-persfittingsystemen hangt in eerste instantie af van de storingvrije toestand van de gebruikte persgereedschappen. De Pressgun Press Booster is vereist voor het persen van Megapress S XL persconnectoren. Viega persgereedschap moet regelmatig worden onderhouden door geautoriseerde servicepartners.

## Toepassingen

Industrie-en apparatenbouw

Stadsverwarmingsinstallaties volgens AGFW FW 524 (na binnenkomst in het gebouw, ≤ DN50)

Gesloten koel- en verwarmingsinstallaties

Persluchtinstallaties

Blus- en sprinklerinstallaties (houd u aan de vereiste minimale en maximale wanddikte)

Installaties voor technische gassen (aanvraag verplicht)

### **Aanwijzing**

Het gebruik van het systeem voor andere dan de beschreven toepassingen en media moet worden afgestemd met Viega! Gedetailleerde informatie over gebruik, beperkingen en nationale normen en richtlijnen vindt u in de productinformatie, hetzij gedrukt of op de Viega-website.

### **Aanwijzing - normen en homologaties**

Geschikt voor stalen buizen conform NBN 10255, NBN 10220 / NBN 10216-1, NBN 10220 / NBN 10217-1.

Raadpleeg bij toepassing in verwarmingsinstallaties NBN EN 12828.

Niet geschikt voor brandgassen conform DVGW-richtlijn G 260 en drinkwaterinstallaties evenals andere open systemen.

### **Bedrijfsvoorwaarden**

bedrijfstemperatuur -5 °C tot en met +140 °C (23 °F tot en met 284 °F)

Het Megapress S persfittingsysteem is ontworpen voor de nominale druk PN 16.

### **Materialen persfittingsen**

Staal 1.0308

### **Aanwijzing - Bescherming tegen uitwendige corrosie**

De persfittings zijn met een hoogwaardige zink-nikkel-coating optimaal beschermd tegen corrosie – bijv. bij optredende condens in koelinstallaties.

De gebruikte buis moet worden beschermd met geschikte maatregelen voor corrosiebescherming – informatie van de fabrikant in acht nemen.

Buis en buiskoppelingen moeten volgens de algemeen erkende regels van de techniek op dezelfde wijze worden geïsoleerd.

### **Drukverlies-berekening**

Webapplicatie voor eenvoudig en snel bepalen van de leidingdiameter voor drinkwater-, verwarmings- en gasleidingen met bijbehorende drukverliestabel over het totale systeem.

### **Onder voorbehoud van wijzigingen en fouten!**

De actuele Z- en inbouwmaten en verdere technische informatie zijn te vinden op de Viega website en moeten vóór aanschaf, de planning, de installatiewerkzaamheden en het gebruik worden gecontroleerd. Onze producten worden continu geoptimaliseerd.

Deze productbeschrijving bevat belangrijke informatie over de keuze van het product of de installatie, de installatie en de inbedrijfstelling, evenals over het beoogde gebruik en, indien nodig, de onderhoudsmaatregelen. Deze informatie over producten, hun eigenschappen en toepassingstechnieken is gebaseerd op de momenteel geldende normen in Europa (bijv. EN) en/of in Duitsland (bijv. DIN/DVGW). Sommige passages in de tekst kunnen betrekking hebben op technische voorschriften in Europa/Duitsland. Deze moeten worden beschouwd als aanbevelingen voor andere landen waar geen overeenkomstige nationale voorschriften bestaan. De relevante nationale wetten, normen, voorschriften, normen en andere technische voorschriften hebben voorrang op de Duitse/Europese richtlijnen van deze productbeschrijving: De hier gepresenteerde informatie is niet bindend voor andere landen en gebieden en dient te worden opgevat als ondersteuning.

# Toepassingsgebieden

**systemenaam:** Megapress S

toepassingsgebieden	eigenschappen	waarde
<b>koelwater (gesloten circuit)</b>  corrosiebescherming voor ongelegeerde stalen buizen volgens AGI Q151 open systeem na overleg	max. bedrijfsdruk	1,6 MPa / 16 bar / 232,1 psi
	min. bedrijfstemperatuur	-5 °C / 23 °F
	max. bedrijfstemperatuur	140 °C / 284 °F
<b>antivriesmiddelen</b>  Antifrogen N / Clariant Antifrogen L / Clariant Antifrogen Sol (zonne-energie-installaties) / Clariant ethyleenglycol (ethaan-1,2-diol) propyleenglycol (1,2-propaandiol) Tyfoxit / Tyforop Chemie Tyfocor / Tyforop Chemie corrosiebescherming voor ongelegeerde stalen buizen volgens AGI Q151	max. bedrijfsdruk	1,6 MPa / 16 bar / 232,1 psi
	min. bedrijfstemperatuur	-5 °C / 23 °F
	max. bedrijfstemperatuur	140 °C / 284 °F
<b>verwarmingsinstallaties</b>  volgens NBN EN 12 828	max. bedrijfsdruk	1,6 MPa / 16 bar / 232,1 psi
	max. bedrijfstemperatuur	105 °C / 221 °F
<b>minerale oliën SAE</b>  ½-4	max. bedrijfsdruk	1,6 MPa / 16 bar / 232,1 psi
	max. bedrijfstemperatuur	70 °C / 158 °F
<b>palmolie</b>  na overleg met de fabriek in Attendorn	max. bedrijfsdruk	1 MPa / 10 bar / 145 psi
	max. bedrijfstemperatuur	70 °C / 158 °F
<b>raapzaadolie</b>  DIN W 51805 na overleg met de fabriek in Attendorn	max. bedrijfsdruk	1 MPa / 10 bar / 145 psi
	max. bedrijfstemperatuur	70 °C / 158 °F
<b>sojaolie</b>  na overleg met de fabriek in Attendorn	max. bedrijfsdruk	1 MPa / 10 bar / 145 psi
	max. bedrijfstemperatuur	70 °C / 158 °F
<b>zonnebloemolie</b>  na overleg met de fabriek in Attendorn	max. bedrijfsdruk	1 MPa / 10 bar / 145 psi
	max. bedrijfstemperatuur	70 °C / 158 °F
<b>biodiesel</b>  EN 14214	max. bedrijfsdruk	1 MPa / 10 bar / 145 psi
	max. bedrijfstemperatuur	70 °C / 158 °F
<b>perslucht</b>  zonder verontreinigingen nagenoeg condensaatvrij	max. bedrijfsdruk	1,6 MPa / 16 bar / 232,1 psi
	max. bedrijfstemperatuur	60 °C / 140 °F
<b>argon</b>  ¾-2	max. bedrijfsdruk	1,6 MPa / 16 bar / 232,1 psi
	max. bedrijfstemperatuur	60 °C / 140 °F
<b>argon</b>  2½-4	max. bedrijfsdruk	1 MPa / 10 bar / 145 psi
	max. bedrijfstemperatuur	60 °C / 140 °F

**systemnaam:** Megapress S

toepassingsgebieden	eigenschappen	waarde
<b>carbogeen</b> koolstofdioxide + zuurstof droog 3/6-2	max. bedrijfsdruk	1,6 MPa / 16 bar / 232,1 psi
	max. bedrijfstemperatuur	60 °C / 140 °F
<b>carbogeen</b> koolstofdioxide + zuurstof droog 2 1/2-4	max. bedrijfsdruk	1 MPa / 10 bar / 145 psi
	max. bedrijfstemperatuur	60 °C / 140 °F
<b>stikstof</b> na de verdamper 3/6-2	max. bedrijfsdruk	1,6 MPa / 16 bar / 232,1 psi
	max. bedrijfstemperatuur	60 °C / 140 °F
<b>stikstof</b> na de verdamper d64,0-108,0	max. bedrijfsdruk	1 MPa / 10 bar / 145 psi
	max. bedrijfstemperatuur	60 °C / 140 °F
<b>grof vacuüm</b> P (absoluut) = 1hPa	max. bedrijfstemperatuur	70 °C / 158 °F
<b>formeergas (droog/beschermend lasgas)</b> argon + koolstofdioxide (voorbeeld corgon) 3/6-2	max. bedrijfsdruk	1,6 MPa / 16 bar / 232,1 psi
	max. bedrijfstemperatuur	60 °C / 140 °F
<b>formeergas (droog/beschermend lasgas)</b> argon + koolstofdioxide (voorbeeld corgon) 2 1/2-4	max. bedrijfsdruk	1 MPa / 10 bar / 145 psi
	max. bedrijfstemperatuur	60 °C / 140 °F
<b>condensaat</b> van waterdamp na overleg met de fabriek in Attendorn	max. bedrijfsdruk	1,6 MPa / 16 bar / 232,1 psi
	max. bedrijfstemperatuur	110 °C / 230 °F

# Toegestane buizen

Norm	afmetingen- en draadspecificaties	DN	buiten-Ø	wanddikte
staal ongelegeerd volgens NBN EN 10255 middelzware serie (M) gelast	¾	10	17,2	2,3
	½	15	21,3	2,6
	¾	20	26,9	
	1	25	33,7	3,2
	1¼	32	42,4	
	1½	40	48,3	
	2	50	60,3	3,6
staal ongelegeerd volgens NBN EN 10255 middelzware serie (M) naadloos	¾	10	17,2	2,3
	½	15	21,3	2,6
	¾	20	26,9	
	1	25	33,7	3,2
	1¼	32	42,4	
	1½	40	48,3	
	2	50	60,3	3,6
staal ongelegeerd volgens NBN EN 10255 zware serie (H) gelast	¾	10	17,2	2,9
	½	15	21,3	3,2
	¾	20	26,9	
	1	25	33,7	4,0
	1¼	32	42,4	
	1½	40	48,3	
	2	50	60,3	4,5
staal ongelegeerd volgens NBN EN 10255 zware serie (H) naadloos	¾	10	17,2	2,9
	½	15	21,3	3,2
	¾	20	26,9	
	1	25	33,7	4,0
	1¼	32	42,4	
	1½	40	48,3	
	2	50	60,3	4,5
staal ongelegeerd volgens NBN EN 10255 buistype L buistype L1 gelast	¾	10	17,2	2,0
	½	15	21,3	2,3
	¾	20	26,9	
	1	25	33,7	2,9
	1¼	32	42,4	
	1½	40	48,3	
	2	50	60,3	3,2

Norm	afmetingen- en draadspecificaties	DN	buiten-Ø	wanddikte
staal ongelegeerd volgens NBN EN 10255 buistype L1 naadloos	3/8	10	17,2	2,0
	1/2	15	21,3	2,3
	3/4	20	26,9	
	1	25	33,7	2,9
	1 1/4	32	42,4	
	1 1/2	40	48,3	
	2	50	60,3	3,2
staal ongelegeerd volgens NBN EN 10255 buistype L2 gelast	3/8	10	17,2	1,8
	1/2	15	21,3	2,0
	3/4	20	26,9	2,3
	1	25	33,7	2,6
	1 1/4	32	42,4	
	1 1/2	40	48,3	2,9
	2	50	60,3	
staal ongelegeerd volgens NBN EN 10255 buistype L2 naadloos	3/8	10	17,2	1,8
	1/2	15	21,3	2,0
	3/4	20	26,9	2,3
	1	25	33,7	2,6
	1 1/4	32	42,4	
	1 1/2	40	48,3	2,9
	2	50	60,3	
staal ongelegeerd volgens NBN EN 10217-1 buiserie 1 gelast	3/8	10	17,2	1,4
				1,6
				1,8
				2,0
				2,3
				2,6
				2,9
	3,2			
	3,6			
	4,0			
	1/2	15	21,3	1,4
				1,6
				1,8
				2,0
2,3				
2,6				
2,9				
3,2				
3,6				
4,0				
4,5				



Norm	afmetingen- en draadspecificaties	DN	buiten-Ø	wanddikte
staal ongelegeerd volgens NBN EN 10217-1 buiserie 1 gelast	¾	20	26,9	1,4
				1,6
				1,8
				2,0
				2,3
				2,6
				2,9
				3,2
				3,6
				4,0
4,5				
5,0				
1	25	33,7	33,7	1,4
				1,6
				1,8
				2,0
				2,3
				2,6
				2,9
				3,2
				3,6
				4,0
4,5				
5,0				
5,6				
6,3				
7,1				
8,0				
1¼	32	42,4	42,4	1,4
				1,6
				1,8
				2,0
				2,3
				2,6
				2,9
				3,2
				3,6
				4,0
4,5				
5,0				
5,6				
6,3				
7,1				
8,0				
1½	40	48,3	48,3	1,4
				1,6
				1,8
				2,0
				2,3
				2,6
				2,9
				3,2
				3,6
				4,0
4,5				
5,0				
5,6				
6,3				
7,1				
8,0				
8,8				
2	50	60,3	60,3	1,4
				1,6
				1,8
				2,0
				2,3
				2,6
				2,9
				3,2
				3,6
				4,0
4,5				
5,0				
5,6				
6,3				
7,1				
8,0				
8,8				
10,0				

Norm	afmetingen- en draadspecificaties	DN	buiten-Ø	wanddikte
staal ongelegeerd volgens NBN EN 10216-1 buiserie 1 naadloos	3/8	10	17,2	1,8 2,0 2,3 2,6 2,9 3,2 3,6 4,0 4,5
	1/2	15	21,3	2,0 2,3 2,6 2,9 3,2 3,6 4,0 4,5 5,0
	3/4	20	26,9	2,0 2,3 2,6 2,9 3,2 3,6 4,0 4,5 5,0 5,6 6,3 7,1 8,0
	1	25	33,7	2,3 2,6 2,9 3,2 3,6 4,0 4,5 5,0 5,6 6,3 7,1 8,0 8,8
	1 1/4	32	42,4	2,6 2,9 3,2 3,6 4,0 4,5 5,0 5,6 6,3 7,1 8,0 8,8 10,0

Norm	afmetingen- en draadspecificaties	DN	buiten-Ø	wanddikte
staal ongelegeerd volgens NBN EN 10216-1 buiserie 1 naadloos	1½	40	48,3	2,6
				2,9
				3,2
				3,6
				4,0
				4,5
				5,0
				5,6
				6,3
				7,1
				8,0
				8,8
				10,0
				11,0
12,5				
staal ongelegeerd volgens NBN EN 10216-1 buiserie 2 naadloos	2	50	60,3	2,9
				3,2
				3,6
				4,0
				4,5
				5,0
				5,6
				6,3
				7,1
				8,0
				8,8
				10,0
				11,0
				12,5
14,2				
16,0				
staal ongelegeerd volgens NBN EN 10217-1 buiserie 2 gelast	-	32	38,0	1,4
				1,6
				1,8
				2,0
				2,3
				2,6
				2,9
				3,2
				3,6
				4,0
				4,5
				5,0
				5,6
				6,3
7,1				
8,0				
8,8				

Norm	afmetingen- en draadspecificaties	DN	buiten-Ø	wanddikte
staal ongelegeerd volgens NBN EN 10216-1 buiserie 3 naadloos		40	44,5	2,6
				2,9
				3,2
				3,6
				4,0
				4,5
				5,0
				5,6
				6,3
				7,1
				8,0
				8,8
staal ongelegeerd volgens NBN EN 10217-1 buiserie 3 gelast	-	40	44,5	10,0
				11,0
				12,5
				1,4
				1,6
				1,8
				2,0
				2,3
				2,6
				2,9
				3,2
				3,6
4,0				
4,5				
5,0				
5,6				
6,3				
7,1				
8,0				
8,8				
staal ongelegeerd volgens NBN EN 10216-1 buiserie 2 naadloos		50	57,0	2,9
				3,2
				3,6
				4,0
				4,5
				5,0
				5,6
				6,3
				7,1
				8,0
				8,8
				10,0
11,0				
12,5				
14,2				


Norm	afmetingen- en draadspecificaties	DN	buiten-Ø	wanddikte
staal ongelegeerd volgens NBN EN 10217-1 buisserie 2 gelast	-	50	57,0	1,4
				1,6
				1,8
				2,0
				2,3
				2,6
				2,9
				3,2
				3,6
				4,0
				4,5
				5,0
				5,6
6,3				
7,1				
8,0				
8,8				
10,0				
staal ongelegeerd volgens NBN EN 10216-1 buisserie 1 naadloos				2,9
				3,2
				3,6
				4,0
				4,5
				5,0
				5,6
				6,3
				7,1
				8,0
				8,8
				10,0
				11,0
12,5				
14,2				
16,0				
17,5				
20,0				
staal ongelegeerd volgens NBN EN 10217-1 buisserie 1 gelast	2½	65	76,1	1,4
				1,6
				1,8
				2,0
				2,3
				2,6
				2,9
				3,2
				3,6
				4,0
				4,5
				5,0
				5,6
6,3				
7,1				
8,0				
8,8				
10,0				
staal ongelegeerd volgens NBN EN 10255 zware serie (H) gelast				4,5
staal ongelegeerd volgens NBN EN 10255 zware serie (H) naadloos				4,5



Toegestane buizen

Norm	afmetingen- en draadspecificaties	DN	buiten-Ø	wanddikte
staal ongelegeerd volgens NBN EN 10255 middelzware serie (M) gelast	2½	65	76,1	3,6
staal ongelegeerd volgens NBN EN 10255 middelzware serie (M) naadloos				
staal ongelegeerd volgens NBN EN 10255 buistype L buistype L1 gelast				
staal ongelegeerd volgens NBN EN 10255 buistype L buistype L1 naadloos				3,2
staal ongelegeerd volgens NBN EN 10255 buistype L2 gelast				
staal ongelegeerd volgens NBN EN 10255 buistype L2 naadloos				
staal ongelegeerd volgens NBN EN 10216-1 buiserie 1 naadloos	3	80	88,9	3,2 3,6 4,0 4,5 5,0 5,6 6,3 7,1 8,0 8,8 10,0 11,0 12,5 14,2 16,0 17,5 20,0 22,2 25,0



Toegestane buizen 









Norm	afmetingen- en draadspecificaties	DN	buiten-Ø	wanddikte
staal ongelegeerd volgens NBN EN 10217-1 buiserie 1 gelast	3	80	88,9	1,4
				1,6
				1,8
				2,0
				2,3
				2,6
				2,9
				3,2
				3,6
				4,0
				4,5
				5,0
				5,6
6,3				
7,1				
8,0				
8,8				
10,0				
staal ongelegeerd volgens NBN EN 10255 zware serie (H) gelast				5,0
staal ongelegeerd volgens NBN EN 10255 zware serie (H) naadloos				
staal ongelegeerd volgens NBN EN 10255 middelzware serie (M) gelast				4,0
staal ongelegeerd volgens NBN EN 10255 middelzware serie (M) naadloos				
staal ongelegeerd volgens NBN EN 10255 buistype L gelast				3,2
staal ongelegeerd volgens NBN EN 10255 buistype L naadloos				
staal ongelegeerd volgens NBN EN 10255 buistype L1 gelast				3,6
staal ongelegeerd volgens NBN EN 10255 buistype L1 naadloos				
staal ongelegeerd volgens NBN EN 10255 buistype L2 gelast				3,2
staal ongelegeerd volgens NBN EN 10255 buistype L2 naadloos				












Norm	afmetingen- en draadspecificaties	DN	buiten-Ø	wanddikte
staal ongelegeerd volgens NBN EN 10216-1 buiserie 1 naadloos				3,6
				4,0
				4,5
				5,0
				5,6
				6,3
				7,1
				8,0
				8,8
				10,0
				11,0
				12,5
				14,2
				16,0
				17,5
20,0				
22,2				
25,0				
28,0				
30,0				
32,0				
staal ongelegeerd volgens NBN EN 10217-1 buiserie 1 gelast	4	100	114,3	1,4
				1,6
				1,8
				2,0
				2,3
				2,6
				2,9
				3,2
				3,6
				4,0
				4,5
				5,0
				5,6
				6,3
				7,1
8,0				
8,8				
10,0				
11,0				
staal ongelegeerd volgens NBN EN 10255 zware serie (H) gelast				5,4
staal ongelegeerd volgens NBN EN 10255 zware serie (H) naadloos				
staal ongelegeerd volgens NBN EN 10255 middelzware serie (M) gelast				4,5
staal ongelegeerd volgens NBN EN 10255 middelzware serie (M) naadloos				
staal ongelegeerd volgens NBN EN 10255 buistype L gelast				3,6

Norm	afmetingen- en draadspecificaties	DN	buiten-Ø	wanddikte
staal ongelegeerd volgens NBN EN 10255 buistype L naadloos	4	100	114,3	3,6
staal ongelegeerd volgens NBN EN 10255 buistype L1 gelast				4,0
staal ongelegeerd volgens NBN EN 10255 buistype L1 naadloos				
staal ongelegeerd volgens NBN EN 10255 buistype L2 gelast				3,6
staal ongelegeerd volgens NBN EN 10255 buistype L2 naadloos				

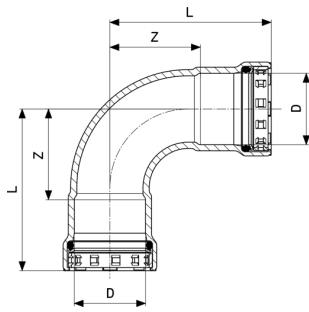
# Certificaten

<p>AMTEC</p>	<p><b>AMTEC Certificate</b> Profipress, Sanpress, Sanpress Inox, Prestabo, Megapress, Profipress G, Sanpress Inox G, Megapress G</p>
	<p><b>DNV GL Type Approval Certificate</b> Megapress</p>
	<p><b>DNV GL Type Approval Certificate</b> Megapress Push-in Connection</p>
	<p><b>TÜV Association Certificate</b> Megapress (DN 10 - DN 100)</p>
	<p><b>VdS certificate</b> Megapress (DN 20 - DN 100)</p>
	<p><b>Bureau Veritas Type Approval Certificate</b> Megapress</p>
	<p><b>CSTB Certificate</b> Megapress/megapress S</p>
	<p><b>CSTB QB Certificate</b> Megapress/Megapress S</p>
<p>BSI</p>	<p><b>BSI Kitemark Certificate</b> Megapress, Megapress S, Megapress G</p>
	<p><b>RINA Type Approval Certificate</b> Megapress, Megapress (S) XL , Megapress G</p>

	<b>ITB National Technical Assessment</b> Megapress, Megapress S
	<b>ITB National Technical Assessment</b> Megapress, Megapress S
	<b>ITB Certificate of Constancy of Performance</b> Megapress, Megapress S
EITS	<b>EITS Technical Approval</b> Megapress, Megapress S, Megapress SXL
EITS	<b>EITS Certificate</b> Megapress, Megapress S, Megapress S XL
SBSC	<b>SBSC Certificate</b> Megapress, Megapress S, Megapress S XL
	<b>ABS Approval Certificate</b> MegaPress, MegaPress G, Megapress FKM
	<b>FM Approval Certificate</b> MegaPress FKM
	<b>FM Approval Certificate</b> MegaPress XL
	<b>IAPMO Certificate</b> MegaPress & MegaPress FKM
	<b>IAPMO Certificate</b> Metallic Press-Connect Fittings for Piping and Tubing Systems
	<b>ICC Certificate MegaPress</b> MegaPress & MegaPress FKM

	<p><b>ICC Certificate Seismic</b> Seismic Certificate for ProPress &amp; MegaPress</p>
	<p><b>UL213 Certificate MP &amp; MP FKM</b> MegaPress and MegaPress FKM</p>

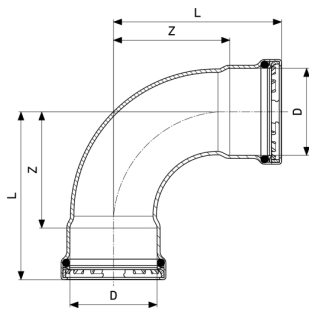
# Z-maten



**Megapress S-Bocht 90°**  
- staal ongelegeerd, zink-nikkelcoating  
**model 4316**

artikel	VdS	DN	D	Z	L
769 819		10	¾	25	49
769 826		15	½	30	57
769 833	✓	20	¾	35	64
769 840	✓	25	1	44	78
769 857	✓	32	1¼	51	97
769 864	✓	40	1½	58	105
769 871	✓	50	2	71	121

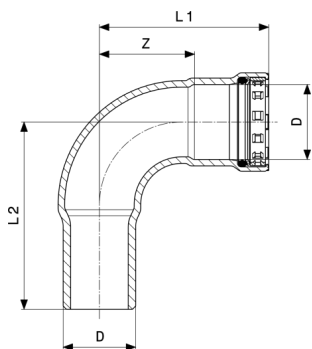
VdS = VdS-certificaat



**Megapress S XL-Bocht 90°**  
- staal ongelegeerd, zink-nikkelcoating  
**model 4216XL**

artikel	VdS	DN	D	Z	L
751 616	✓	65	2½	104	150
751 623	✓	80	3	121	180
751 630	✓	100	4	150	230

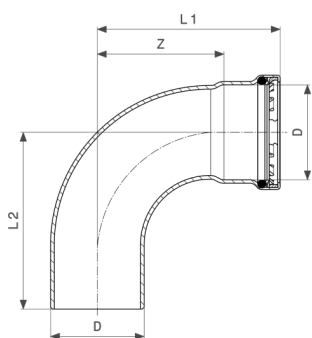
VdS = VdS-certificaat



**Megapress S-Bocht 90°**  
 - staal ongelegeerd, zink-nikkelcoating  
**model 4316.1**

artikel	VdS	DN	D	Z	L1	L2
<b>769 956</b>		10	3/8	25	49	56
<b>769 963</b>		15	1/2	30	57	65
<b>769 970</b>	✓	20	3/4	35	64	71
<b>769 987</b>	✓	25	1	44	78	86
<b>769 994</b>	✓	32	1 1/4	51	97	102
<b>770 006</b>	✓	40	1 1/2	58	105	107
<b>770 013</b>	✓	50	2	71	121	129

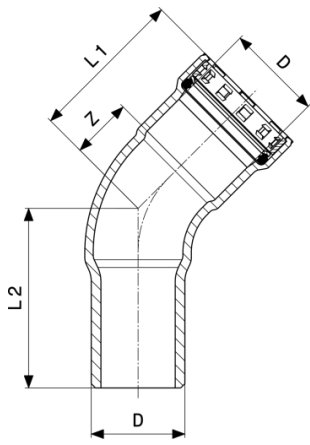
VdS = VdS-certificaat



**Megapress S XL-Bocht 90°**  
 - staal ongelegeerd, zink-nikkelcoating  
**model 4216.1XL**

artikel	VdS	DN	D	Z	L1	L2
<b>751 678</b>	✓	65	2 1/2	103	149	144
<b>751 685</b>	✓	80	3	120	179	173
<b>751 692</b>	✓	100	4	150	230	223

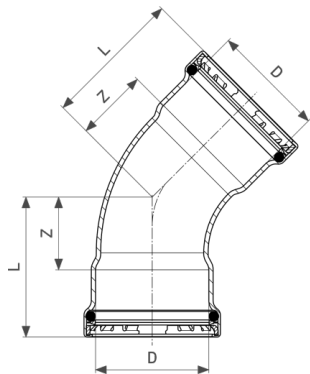
VdS = VdS-certificaat



**Megapress S-Bocht 45°**  
 - staal ongelegeerd, zink-nikkelcoating  
**model 4326**

artikel	VdS	DN	D	Z	L
769 888		10	3/8	13	37
769 895		15	1/2	15	42
769 901	✓	20	3/4	18	48
769 918	✓	25	1	22	56
769 925	✓	32	1 1/4	25	71
769 932	✓	40	1 1/2	28	76
769 949	✓	50	2	34	84

VdS = VdS-certificaat

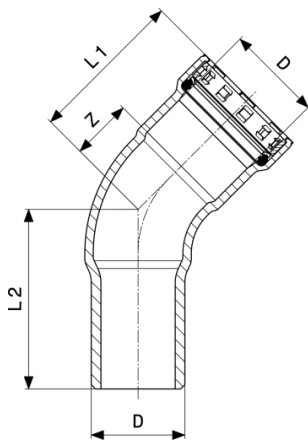


**Megapress S XL-Bocht 45°**  
 - staal ongelegeerd, zink-nikkelcoating  
**model 4226XL**

artikel	VdS	DN	D	Z	L
751 647	✓	65	2 1/2	49	95
751 654	✓	80	3	57	116
751 661	✓	100	4	70	150

VdS = VdS-certificaat

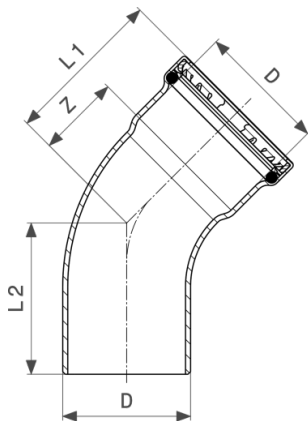




**Megapress S-Bocht 45°**  
 - staal ongelegeerd, zink-nikkelcoating  
**model 4326.1**

artikel	VdS	DN	D	Z	L1	L2
770 020		10	3/8	13	37	43
770 037		15	1/2	15	42	50
770 044	✓	20	3/4	18	48	54
770 051	✓	25	1	22	56	64
770 068	✓	32	1 1/4	25	71	76
770 075	✓	40	1 1/2	28	76	78
770 082	✓	50	2	34	84	91

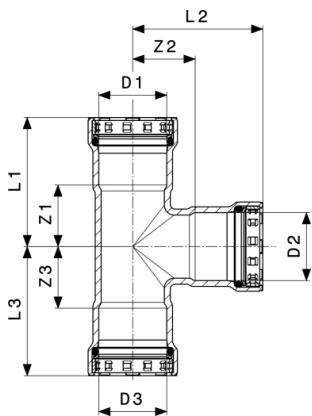
VdS = VdS-certificaat



**Megapress S XL-Bocht 45°**  
 - staal ongelegeerd, zink-nikkelcoating  
**model 4226.1XL**

artikel	VdS	DN	D	Z	L1	L2
751 708	✓	65	2 1/2	49	95	90
751 715	✓	80	3	57	116	110
751 722	✓	100	4	70	150	143

VdS = VdS-certificaat

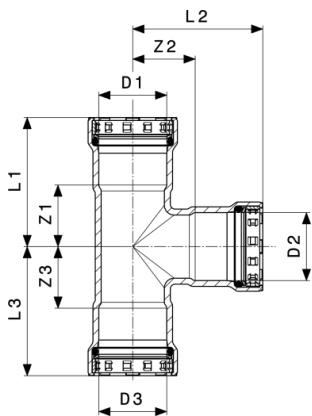


**Megapress S-T-stuk**  
 - staal ongelegeerd, zink-nikkelcoating  
**model 4318**

artikel	VdS	DN	D1	D2	D3	Z1	Z2	Z3	L1	L2
770 150		10	3/8	3/8	3/8	22	21	22	46	45
770 167		15	1/2	1/2	1/2	25	24	25	52	51
770 174	✓	20	3/4	3/4	3/4	28	27	28	58	57
770 228		25	1	1/2	1	31	31	31	65	58
770 181	✓	25	1	1	1	31	32	31	65	66
770 235	✓	32	1 1/4	3/4	1 1/4	36	35	36	82	65
770 198	✓	32	1 1/4	1 1/4	1 1/4	36	35	36	82	81
770 242		40	1 1/2	1/2	1 1/2	40	37	40	87	64
770 259	✓	40	1 1/2	1	1 1/2	40	38	40	87	72
770 204	✓	40	1 1/2	1 1/2	1 1/2	40	39	40	87	87
770 266	✓	50	2	3/4	2	46	46	46	96	75
770 273	✓	50	2	1 1/4	2	46	45	46	96	92
770 211	✓	50	2	2	2	45	46	45	95	96

artikel	VdS	DN	D1	D2	D3	L3
770 150		10	3/8	3/8	3/8	46
770 167		15	1/2	1/2	1/2	52
770 174	✓	20	3/4	3/4	3/4	58
770 228		25	1	1/2	1	65
770 181	✓	25	1	1	1	65
770 235	✓	32	1 1/4	3/4	1 1/4	82
770 198	✓	32	1 1/4	1 1/4	1 1/4	82
770 242		40	1 1/2	1/2	1 1/2	87
770 259	✓	40	1 1/2	1	1 1/2	87
770 204	✓	40	1 1/2	1 1/2	1 1/2	87
770 266	✓	50	2	3/4	2	96

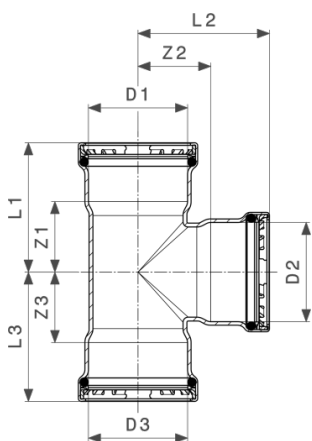
VdS = VdS-certificaat



**Megapress S-T-stuk**  
- staal ongelegeerd, zink-nikkelcoating  
**model 4318**

artikel	VdS	DN	D1	D2	D3	L3
<b>770 273</b>	✓	50	2	1¼	2	96
<b>770 211</b>	✓	50	2	2	2	95

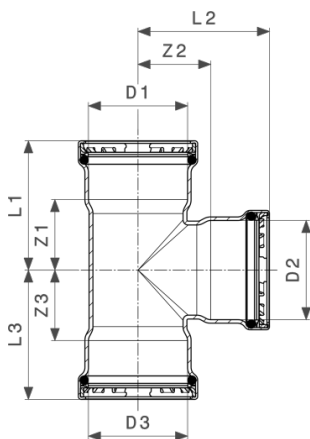
VdS = VdS-certificaat



**Megapress S XL-T-stuk**  
- staal ongelegeerd, zink-nikkelcoating  
**model 4218XL**

artikel	VdS	DN	D1	D2	D3	Z1	Z2	Z3	L1	L2
<b>751 944</b>	✓	65	2½	1	2½	34	52	34	80	86
<b>751 968</b>	✓	65	2½	1¼	2½	38	52	38	84	98
<b>751 975</b>	✓	65	2½	1½	2½	44	53	44	90	100
<b>751 982</b>	✓	65	2½	2	2½	55	52	55	101	102
<b>751 524</b>	✓	65	2½	2½	2½	55	57	55	101	102
<b>751 999</b>	✓	80	3	1	3	42	58	42	100	92
<b>752 002</b>	✓	80	3	1¼	3	44	59	44	103	105
<b>752 019</b>	✓	80	3	1½	3	47	59	47	105	107
<b>752 026</b>	✓	80	3	2	3	54	59	54	112	109
<b>752 033</b>	✓	80	3	2½	3	59	64	59	118	110

VdS = VdS-certificaat

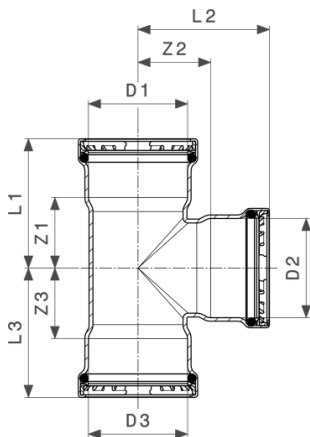


**Megapress S XL-T-stuk**  
 - staal ongelegeerd, zink-nikkelcoating  
**model 4218XL**

artikel	VdS	DN	D1	D2	D3	Z1	Z2	Z3	L1	L2
751 548	✓	80	3	3	3	66	64	66	124	123
752 040	✓	100	4	1	4	42	73	42	122	107
752 057	✓	100	4	1¼	4	46	73	46	126	119
752 064	✓	100	4	1½	4	48	74	48	128	121
752 071	✓	100	4	2	4	56	74	56	136	123
752 088	✓	100	4	2½	4	61	78	61	141	124
752 095	✓	100	4	3	4	68	78	68	148	137
751 531	✓	100	4	4	4	83	79	83	163	159

artikel	VdS	DN	D1	D2	D3	L3
751 944	✓	65	2½	1	2½	80
751 968	✓	65	2½	1¼	2½	84
751 975	✓	65	2½	1½	2½	90
751 982	✓	65	2½	2	2½	101
751 524	✓	65	2½	2½	2½	101
751 999	✓	80	3	1	3	100
752 002	✓	80	3	1¼	3	103
752 019	✓	80	3	1½	3	105
752 026	✓	80	3	2	3	112
752 033	✓	80	3	2½	3	118
751 548	✓	80	3	3	3	124
752 040	✓	100	4	1	4	122
752 057	✓	100	4	1¼	4	126
752 064	✓	100	4	1½	4	128
752 071	✓	100	4	2	4	136

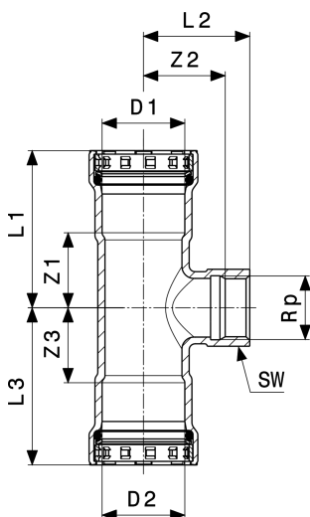
VdS = VdS-certificaat



**Megapress S XL-T-stuk**  
- staal ongelegeerd, zink-nikkelcoating  
**model 4218XL**

artikel	VdS	DN	D1	D2	D3	L3
752 088	✓	100	4	2½	4	141
752 095	✓	100	4	3	4	148
751 531	✓	100	4	4	4	163

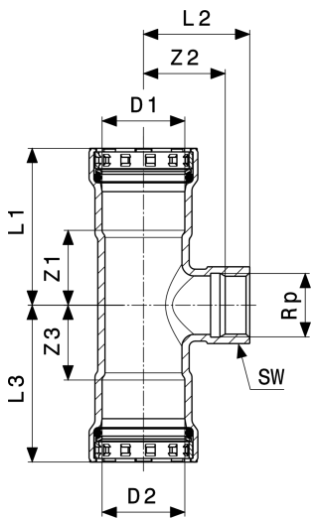
VdS = VdS-certificaat



**Megapress S-T-stuk**  
- staal ongelegeerd, zink-nikkelcoating  
**model 4317.2**

artikel	VdS	DN	Rp	D1	D2	Z1	Z2	Z3	L1	L2
770 280		15	½	½	½	25	26	25	52	36
770 297	✓	20	½	¾	¾	28	29	28	58	39
770 303	✓	25	¾	1	1	31	34	31	65	44
770 310	✓	32	¾	1¼	1¼	36	30	36	82	46
770 327	✓	40	¾	1½	1½	40	40	40	87	50
770 334	✓	50	¾	2	2	46	48	46	96	58

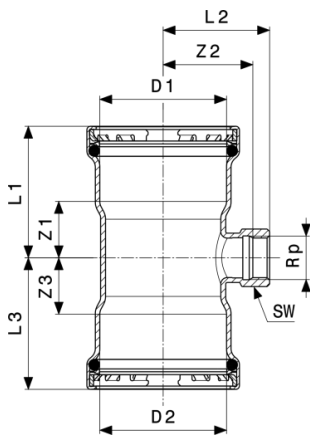
VdS = VdS-certificaat  
Rp = binnendraad cilindrisch  
SW = Sleutelgrote



**Megapress S-T-stuk**  
 - staal ongelegeerd, zink-nikkelcoating  
**model 4317.2**

artikel	VdS	DN	Rp	D1	D2	L3	SW
<b>770 280</b>		15	½	½	½	52	27
<b>770 297</b>	✓	20	½	¾	¾	58	27
<b>770 303</b>	✓	25	¾	1	1	65	32
<b>770 310</b>	✓	32	¾	1¼	1¼	82	32
<b>770 327</b>	✓	40	¾	1½	1½	87	32
<b>770 334</b>	✓	50	¾	2	2	96	32

VdS = VdS-certificaat  
 Rp = binnendraad cilindrisch  
 SW = Sleutelgrote

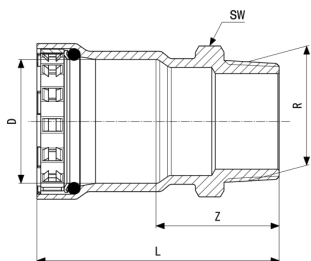


**Megapress S XL-T-stuk**  
 - staal ongelegeerd, zink-nikkelcoating  
**model 4217.2XL**

artikel	VdS	DN	Rp	D1	D2	Z1	Z2	Z3	L1	L2
<b>752 101</b>	✓	65	¾	2½	2½	34	49	34	80	65
<b>752 118</b>	✓	80	¾	3	3	37	55	37	95	71
<b>789 657</b>	✓	80	2	3	3	54	64	54	112	81
<b>792 459</b>	✓	80	2½	3	3	59	70	59	112	81
<b>752 125</b>	✓	100	¾	4	4	40	69	40	120	86

artikel	VdS	DN	Rp	D1	D2	L3	SW
<b>752 101</b>	✓	65	¾	2½	2½	80	32
<b>752 118</b>	✓	80	¾	3	3	95	32
<b>789 657</b>	✓	80	2	3	3	112	70
<b>792 459</b>	✓	80	2½	3	3	112	82
<b>752 125</b>	✓	100	¾	4	4	120	32

VdS = VdS-certificaat  
 Rp = binnendraad cilindrisch  
 SW = Sleutelgrote

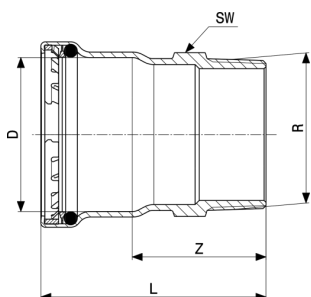


### Megapress S-Overgangsstuk

- staal ongelegeerd, zink-nikkelcoating  
**model 4311**

artikel	VdS	DN	D	R	Z	L	SW
<b>769 574</b>		10	3/8	3/8	33	57	24
<b>769 581</b>		15	1/2	1/2	37	64	27
<b>769 598</b>	✓	20	3/4	3/4	40	70	32
<b>769 604</b>	✓	25	1	1	43	78	41
<b>769 611</b>	✓	32	1 1/4	1 1/4	48	94	46
<b>769 628</b>	✓	40	1 1/2	1 1/2	49	97	55
<b>769 635</b>	✓	50	2	2	54	104	70

VdS = VdS-certificaat  
 SW = Sleutelgrote



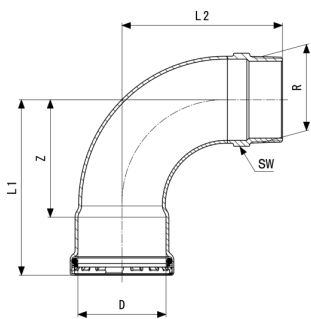
### Megapress S XL-Overgangsstuk

- staal ongelegeerd, zink-nikkelcoating  
**model 4211XL**

artikel	VdS	DN	D	R	Z	L	SW
<b>751 555</b>	✓	65	2 1/2	2 1/2	67	113	77
<b>751 562</b>	✓	80	3	3	72	131	90
<b>751 579</b>	✓	100	4	4	80	160	120

VdS = VdS-certificaat  
 SW = Sleutelgrote

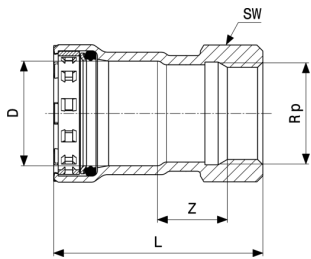




**Megapress S XL-Overgangsstukbocht 90°**  
 - staal ongelegeerd, zink-nikkelcoating  
**model 4214XL**

artikel	DN	D	R	Z	L1	L2	SW
<b>792 466</b>	80	3	3	120	179	165	82

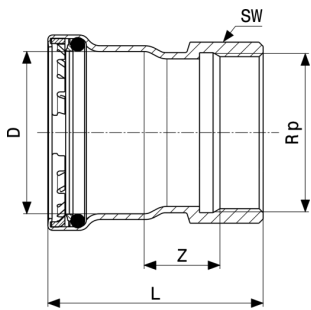
SW = Sleutelgrote



**Megapress S-Overgangsstuk**  
 - staal ongelegeerd, zink-nikkelcoating  
**model 4312**

artikel	VdS	DN	D	Rp	Z	L	SW
<b>769 642</b>		10	3/8	3/8	17	52	24
<b>769 758</b>		15	1/2	1/2	21	58	27
<b>769 765</b>	✓	20	3/4	3/4	23	62	32
<b>769 772</b>	✓	25	1	1	23	69	41
<b>769 789</b>	✓	32	1 1/4	1 1/4	24	85	46
<b>769 796</b>	✓	40	1 1/2	1 1/2	25	86	55
<b>769 802</b>	✓	50	2	2	25	92	70

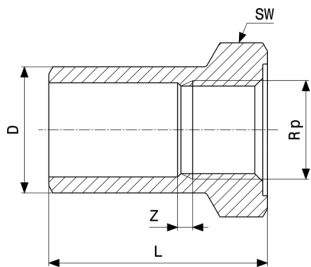
VdS = VdS-certificaat  
 Rp = binnendraad cilindrisch  
 SW = Sleutelgrote



**Megapress S XL-Overgangsstuk**  
 - staal ongelegeerd, zink-nikkelcoating  
**model 4212XL**

artikel	VdS	DN	D	Rp	Z	L	SW
<b>751 586</b>	✓	65	2½	2½	39	105	82
<b>789 664</b>	✓	80	3	2	61	137	70
<b>751 593</b>	✓	80	3	3	39	121	98
<b>751 609</b>	✓	100	4	4	41	149	120

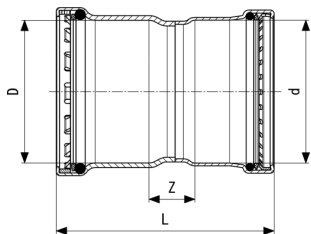
VdS = VdS-certificaat  
 Rp = binnendraad cilindrisch  
 SW = Sleutelgrote



**Megapress S-Insteekstuk**  
 - staal ongelegeerd, zink-nikkelcoating  
**model 4312.7**

artikel	DN	D	Rp	Z	L	SW
<b>777 722</b>	20	¾	½	3	47	34
<b>777 739</b>	25	1	½	4	52	34

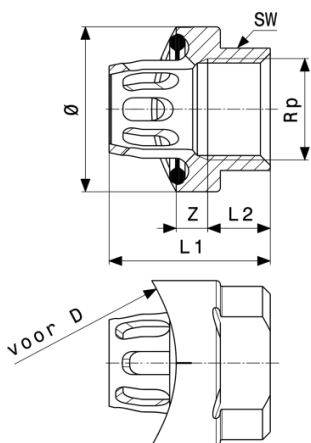
Rp = binnendraad cilindrisch  
 SW = Sleutelgrote



**Megapress S XL-Overgangsstuk**  
 - staal ongelegeerd, zink-nikkelcoating  
**model 4213XL**

artikel	VdS	DN	D	d	Z	L
<b>793 739</b>	✓	65	2½	76,1	28	124
<b>793 746</b>	✓	80	3	88,9	29	138
<b>794 057</b>	✓	100	4	108,0	41	181

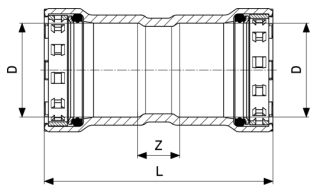
VdS = VdS-certificaat



**Megapress S-Inpersaansluiting**  
 - staal ongelegeerd, zink-nikkelcoating  
**model 4312.2**

artikel	voor D	Rp	Z	L1	L2	Ø	SW
<b>780 470</b>	1½	¾	7	42	16	43	32
<b>780 487</b>	2	¾	8	42	16	43	32
<b>780 494</b>	2½	¾	8	42	16	43	32
<b>780 500</b>	3	¾	8	42	16	43	32
<b>780 517</b>	4	¾	8	42	16	43	32
<b>780 524</b>	5	¾	8	42	16	43	32
<b>780 531</b>	6	¾	8	42	16	43	32

Rp = binnendraad cilindrisch  
 SW = Sleutelgrote

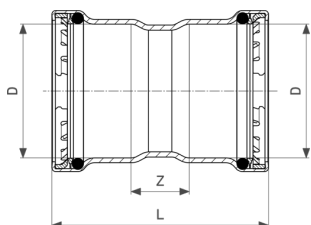


### Megapress S-Mof

- staal ongelegeerd, zink-nikkelcoating  
**model 4315**

artikel	VdS	DN	D	Z	L
<b>767 617</b>		10	3/8	12	60
<b>767 624</b>		15	1/2	15	68
<b>767 631</b>	✓	20	3/4	16	75
<b>767 648</b>	✓	25	1	15	84
<b>769 659</b>	✓	32	1 1/4	18	110
<b>769 666</b>	✓	40	1 1/2	23	118
<b>769 673</b>	✓	50	2	20	120

VdS = VdS-certificaat

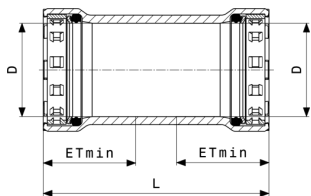


### Megapress S XL-Mof

- staal ongelegeerd, zink-nikkelcoating  
**model 4215XL**

artikel	VdS	DN	D	Z	L
<b>751 739</b>	✓	65	2 1/2	34	125
<b>751 746</b>	✓	80	3	35	152
<b>751 753</b>	✓	100	4	40	200

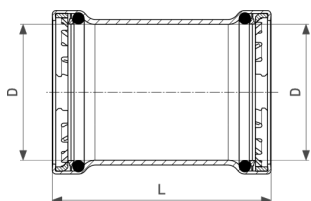
VdS = VdS-certificaat



**Megapress S-Schuifmof**  
- staal ongelegeerd, zink-nikkelcoating  
**model 4315.5**

artikel	VdS	DN	D	ETmin	L
<b>769 680</b>		10	3/8	24	60
<b>769 697</b>		15	1/2	27	68
<b>769 703</b>	✓	20	3/4	29	75
<b>769 710</b>	✓	25	1	34	84
<b>769 727</b>	✓	32	1 1/4	46	110
<b>769 734</b>	✓	40	1 1/2	48	118
<b>769 741</b>	✓	50	2	50	120

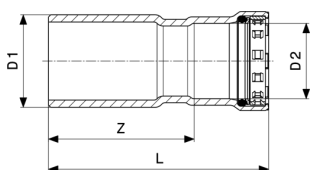
VdS = VdS-certificaat  
ETmin = Minimum insteekdiepte



**Megapress S XL-Schuifmof**  
- staal ongelegeerd, zink-nikkelcoating  
**model 4215.5XL**

artikel	VdS	DN	D	L
<b>751 760</b>	✓	65	2 1/2	125
<b>751 777</b>	✓	80	3	152
<b>751 784</b>	✓	100	4	200

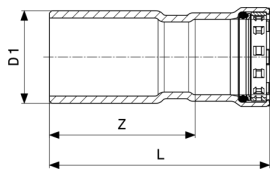
VdS = VdS-certificaat



**Megapress S-Reductiestuk**  
- staal ongelegeerd, zink-nikkelcoating  
**model 4315.1**

artikel	VdS	DN1	D1	DN2	D2	Z	L
<b>770 341</b>		15	1/2	10	3/8	46	70
<b>770 655</b>		20	3/4	10	3/8	51	75
<b>770 662</b>		20	3/4	15	1/2	45	72

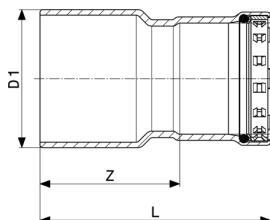
VdS = VdS-certificaat



**Megapress S-Reductiestuk**  
- staal ongelegeerd, zink-nikkelcoating  
**model 4315.1**

artikel	VdS	DN1	D1	DN2	D2	Z	L
770 679		25	1	10	3/8	58	82
770 686		25	1	15	1/2	54	82
770 693	✓	25	1	20	3/4	53	82
770 709	✓	32	1 1/4	25	1	67	101
799 304	✓	40	1 1/2	25	1	71	106
770 716	✓	40	1 1/2	32	1 1/4	69	115
799 311	✓	50	2	25	1	80	114
799 328	✓	50	2	32	1 1/4	77	123
770 723	✓	50	2	40	1 1/2	75	123

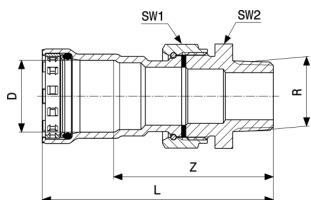
VdS = VdS-certificaat



**Megapress S XL-Reductiestuk**  
- staal ongelegeerd, zink-nikkelcoating  
**model 4215.1XL**

artikel	VdS	DN1	D1	DN2	D2	Z	L
752 156	✓	65	2 1/2	50	2	77	128
752 163	✓	80	3	50	2	111	161
752 170	✓	80	3	65	2 1/2	112	158
752 187	✓	100	4	50	2	140	191
752 194	✓	100	4	65	2 1/2	144	189
752 200	✓	100	4	80	3	138	197

VdS = VdS-certificaat



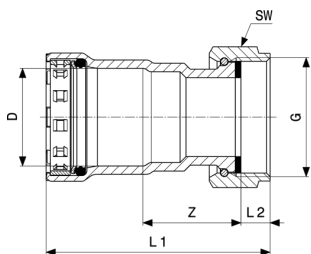
### Megapress S-Overgangsschroefkoppeling

- staal ongelegeerd, zink-nikkelcoating  
**model 4365**

artikel	VdS	DN	D	R	Z	L	SW1	SW2
<b>770 952</b>		15	½	½	66	93	30	27
<b>770 969</b>	✓	20	¾	¾	71	100	37	34
<b>770 976</b>	✓	25	1	1	77	111	46	46
<b>770 983</b>	✓	32	1¼	1¼	82	128	53	50
<b>770 990</b>	✓	40	1½	1½	84	132	60	55
<b>771 003</b>	✓	50	2	2	94	144	78	72

VdS = VdS-certificaat

SW = Sleutelgrote



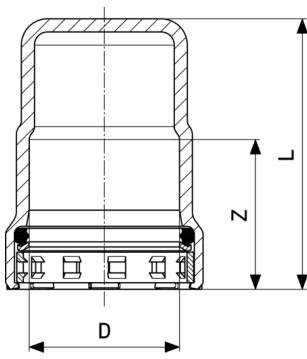
### Megapress S-Aansluitschroefkoppeling

- staal ongelegeerd, zink-nikkelcoating  
**model 4363**

artikel	VdS	DN	D	Z	L1	L2	SW
<b>777 678</b>		15	½	33	69	8	30
<b>777 685</b>	✓	20	¾	33	70	8	37
<b>777 692</b>	✓	25	1	35	79	10	46
<b>777 708</b>	✓	32	1¼	37	93	10	53
<b>777 746</b>	✓	40	1½	41	102	14	53
<b>777 715</b>	✓	50	2	40	103	12	66

VdS = VdS-certificaat

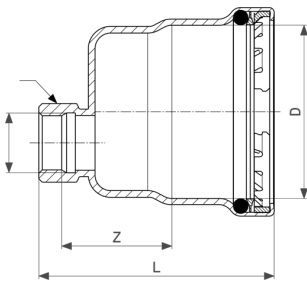
SW = Sleutelgrote



**Megapress S-Kap**  
 - staal ongelegeerd, zink-nikkelcoating  
**model 4356**

artikel	VdS	DN	D	Z	L
<b>770 730</b>		10	3/8	24	51
<b>770 747</b>		15	1/2	27	54
<b>770 754</b>	✓	20	3/4	29	57
<b>770 761</b>	✓	25	1	34	62
<b>770 778</b>	✓	32	1 1/4	46	74
<b>770 785</b>	✓	40	1 1/2	48	77
<b>770 792</b>	✓	50	2	51	79

VdS = VdS-certificaat

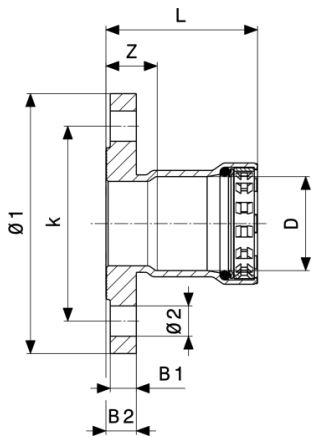


**Megapress S XL-Kap**  
 - staal ongelegeerd, zink-nikkelcoating  
**model 4256XL**

artikel	VdS	DN	D	Z	L
<b>751 920</b>	✓	65	2 1/2	43	105
<b>751 937</b>	✓	80	3	43	118
<b>751 951</b>	✓	100	4	44	140

VdS = VdS-certificaat



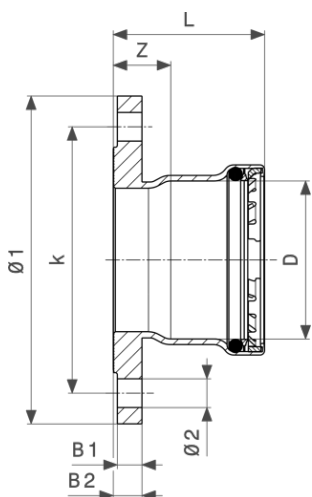


**Megapress S-Flensovergangsstuk**  
 - staal ongelegeerd, zink-nikkelcoating  
**model 4359.1**

artikel	DN	D	Z	L	B1	B2	Ø1	Ø2	k	n
<b>777 647</b>	20	¾	27	57	12	14	90	11	65	4
<b>770 808</b>	25	1	27	61	12	14	100	11	75	4
<b>770 815</b>	32	1¼	27	73	12	14	120	14	90	4
<b>770 822</b>	40	1½	28	75	12	14	130	14	100	4
<b>770 839</b>	50	2	27	78	12	14	140	14	110	4

k = Steekcirkeldiameter

n = Aantal gaten

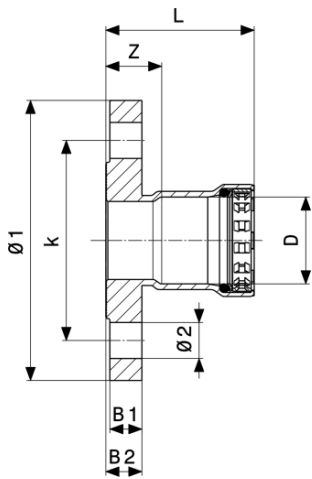


**Megapress S XL-Flensovergangsstuk**  
 - staal ongelegeerd, zink-nikkelcoating  
**model 4259.1XL**

artikel	DN	D	n	Z	L	k	Ø1	Ø2	B1	B2
<b>751 890</b>	65	2½	4	28	73	130	160	14	12	14
<b>751 906</b>	80	3	4	31	90	150	190	18	14	16
<b>751 913</b>	100	4	4	32	112	170	210	18	14	16

n = Aantal gaten

k = Steekcirkeldiameter

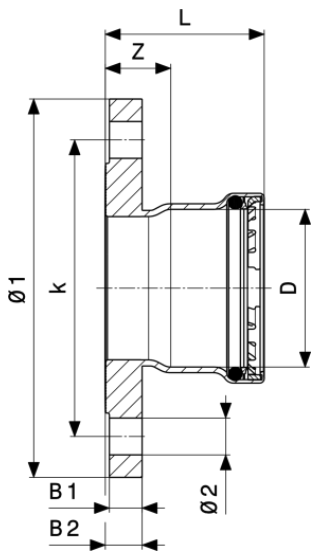


**Megapress S-Flensovergangsstuk**  
 - staal ongelegeerd, zink-nikkelcoating  
**model 4359**

artikel	VdS	DN	D	Z	L	B1	B2	Ø1	Ø2	k
<b>777 654</b>	✓	20	¾	31	61	16	18	105	14	75
<b>770 846</b>	✓	25	1	31	65	16	18	115	18	85
<b>770 853</b>	✓	32	1¼	31	77	16	18	140	18	100
<b>770 860</b>	✓	40	1½	32	79	16	18	150	18	110
<b>770 877</b>	✓	50	2	31	81	16	18	165	18	125

artikel	VdS	DN	D	n
<b>777 654</b>	✓	20	¾	4
<b>770 846</b>	✓	25	1	4
<b>770 853</b>	✓	32	1¼	4
<b>770 860</b>	✓	40	1½	4
<b>770 877</b>	✓	50	2	4

VdS = VdS-certificaat  
 k = Steekcirkeldiameter  
 n = Aantal gaten

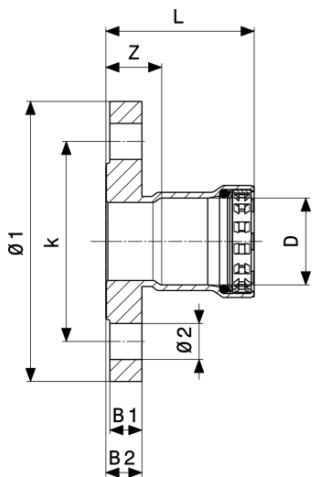


**Megapress S XL-Flensovergangsstuk**  
 - staal ongelegeerd, zink-nikkelcoating  
**model 4259XL**

artikel	VdS	DN	D	n	Z	L	k	Ø1	Ø2	B1
751 869	✓	65	2½	8	32	78	145	185	18	16
751 876	✓	80	3	8	35	94	160	200	18	18
751 883	✓	100	4	8	36	116	180	220	18	18

artikel	VdS	DN	D	n	B2
751 869	✓	65	2½	8	18
751 876	✓	80	3	8	20
751 883	✓	100	4	8	20

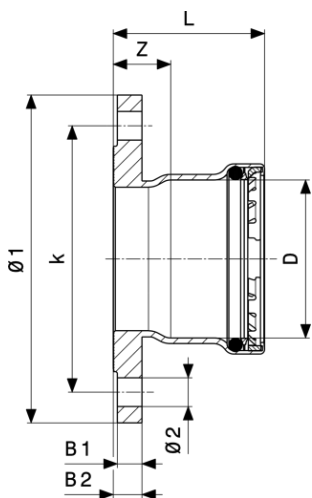
VdS = VdS-certificaat  
 n = Aantal gaten  
 k = Steekcirkeldiameter



**Megapress S-Flensovergangstuk**  
 - staal ongelegeerd, zink-nikkelcoating  
**model 4359.6**

artikel	DN	D	Z	L	B1	B2	Ø1	Ø2	k	n
<b>777 661</b>	20	¾	31	61	16	18	105	14	75	4
<b>770 884</b>	25	1	31	65	16	18	115	14	85	4
<b>770 891</b>	32	1¼	31	77	16	18	140	18	100	4
<b>770 907</b>	40	1½	32	79	15	18	150	18	110	4
<b>770 914</b>	50	2	33	84	17	20	165	18	125	4

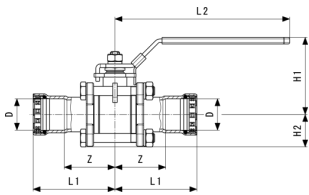
k = Steekcirkeldiameter  
 n = Aantal gaten



**Megapress S XL-Flensovergangstuk**  
 - staal ongelegeerd, zink-nikkelcoating  
**model 4259.6XL**

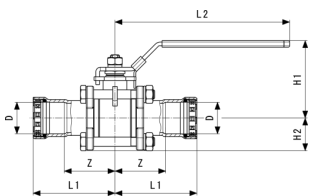
artikel	DN	D	Z	L	B1	B2	Ø1	Ø2	k	n
<b>770 921</b>	65	2½	40	86	19	22	185	18	145	8
<b>770 938</b>	80	3	44	102	21	24	200	18	160	8
<b>770 945</b>	100	4	42	123	21	24	235	22	190	8

k = Steekcirkeldiameter  
 n = Aantal gaten



**Easytop-Kogelkraan**  
 - staal ongelegeerd, zink-nikkelcoating  
**model 4375.8**

artikel	DN	D	Z	L1	L2	H1	H2
<b>787 226</b>	15	½	44	71	149	72	27
<b>787 233</b>	20	¾	48	78	149	74	29
<b>787 240</b>	25	1	56	90	192	85	36
<b>787 653</b>	32	1¼	63	110	192	91	40
<b>787 660</b>	40	1½	74	122	192	99	47
<b>787 677</b>	50	2	78	129	192	99	47



**Easytop XL-Kogelkraan**  
 - staal ongelegeerd, zink-nikkelcoating  
**model 4275.8XL**

artikel	DN	D	Z	L1	L2	H1	H2
<b>802 349</b>	65	2½	95	141	282	129	57
<b>802 554</b>	80	3	112	170	282	129	68
<b>802 561</b>	100	4	111	192	282	129	85

# Imprint

## **Viega Belgium bvba**

Planet I business park

Tollaan 101 C

B-1932 Sint-Stevens-Woluwe

info@viega.be

+32 (0) 2 551 55 10

+32 (0) 2 503 14 33

BTW BE 0862044641

Directeur: Eric Schellinck

Bij de Submittal Package gaat het om niet-bindende informatie die aan u verstrekt wordt. De volledige inhoud van deze Submittal Package is met grote zorg samengesteld. Niettemin kunnen we de actualiteit, juistheid en volledigheid van de informatie niet garanderen. De Submittal Package maakt geen deel uit van het contract wanneer een bestelling geplaatst wordt.