

Profipress G

submittal package



viega

Inhoudsopgave

1	Productgroepenbeschrijving	3
2	Toepassingsgebieden	5
3	Toegestane buizen	8
4	Certificaten	9
5	Z-maten	11
6	Impressie	32

Productgroepenbeschrijving

Voor stroming geoptimaliseerd persfittingsysteem van koper (99,9% Cu-DHP), brons of silicium brons voor koperbuizen. Persfitting ter bescherming van het afdichtingselement, uitgerust met cilindrische buisgeleiding. Persfittings vanaf d64,0 met roestvast stalen snijring voor borging van de mechanische belasting van de verbinding. De perskracht is voor en achter de zitting van het afdichtingselement. Geschikt voor opbouw- en inbouwinstallaties van stijg- en etageleidingen-installaties.

Markering

Fabrikant, buismaat, charge, toelatingskenmerken (DVGW), gele stip op persuiteinde, gele rechthoek met opschrift »Gas MOP 5 / GT1«, oranje stickers afneembaar als persindicator vanaf d64,0

Persfittings met SC-Contur

Per ongeluk niet geperste verbindingen vallen daarom gelijk op bij de dichtheidscontrole.

Viega garandeert het herkennen van niet-geperste fittingen in de volgende drukk bereiken met perslucht of inert gas:

min. luchtdruk: 22 hPa / 2,2Kpa / 22mbar / 0,3 PSI

max. luchtdruk: 0,3 MPa / 300 kPa / 43,5 PSI

Afdichtingselementen

HNBR (gehydrogeneerd acrylnitril-butadiëenrubber),geel,voorgemonteerd

Diameters

d12–64,0, maatbeschikbaarheid conform nationale regelgeving

Gereedschappen

De veilige werking van Viega persfittingsystemen hangt in eerste instantie af van de storingvrije toestand van de gebruikte persgereedschappen. Viega adviseert het gebruik van Viega persgereedschap voor het persen van Viega persfittings. Viega persgereedschap moet regelmatig worden onderhouden door geautoriseerde servicepartners.

Toepassingsgebied

Aardgas/vloeibaar gas

Stookolie/dieselolie (d12–54)

Aanwijzing – normen en toelatingen

Persfittings getest conform DVGW-werkblad W 534 met DVGW-waarmerk.

Toelating voor d12–54,0 volgens KIWA keuringseis 186.

Gassen uit de 2e en 3e familie in gasinstallaties volgens NEN EN 437.

Persfitting geschikt voor koperen buis conform NEN EN 1057 en DVGW-werkblad GW 392.

Leidingen voor stookolie conform DIN 51603 en leidingen voor dieselbrandstof als zuig- en persleidingen conform NEN EN 590 met inachtneming van de Algemene Bouwkundige Goedkeuring van de Duitse bouwinspectie (Allgemeine bauaufsichtliche Zulassung) Z-38.4-71.

Aanwijzing

Het gebruik van het systeem voor andere dan de beschreven toepassingen en media moet worden afgestemd met Viega! Gedetailleerde informatie over gebruik, beperkingen en nationale normen en richtlijnen vindt u in de productinformatie, hetzij gedrukt of op de Viega website.

Bedrijfsvoorwaarden voor gas- en vloeibaar gasinstallaties

bedrijfstemperatuur -20 °C tot en met +70 °C (-4 °F tot en met +158 °F)

bedrijfsdruk max. 0,5 MPa / 5 bar / 72,5 PSI

bedrijfsdruk bij HTB-toepassing 650 °C (1202 °F)/30 minuten max. 0,1 MPa (1 bar; 14,5 PSI)

Bedrijfsvoorwaarden voor stookolie en dieselininstallaties

bedrijfstemperatuur max. 40 °C / 104 °F

bedrijfsdruk -0,05 tot en met +0,5 MPa (-0,5 tot en met +5 bar / -7,25 tot en met +72,5 PSI)

Materialenpersfitting

Koper: 99,9 % Cu-DHP

brons: CC499K

siliciumbrons: CC246E / CuSi4Zn9MnP

Drukverlies-calculator

Web-applicatie voor eenvoudig en snel bepalen van de buisleidingdiameter voor drinkwater-, verwarmings- en gasleidingen met bijbehorende drukverlietabel over het totale systeem.

Onder voorbehoud van wijzigingen en fouten!

De actuele Z- en inbouwmaten en verdere technische informatie zijn te vinden op de Viega website en moeten vóór aanschaf, de planning, de installatiewerkzaamheden en het gebruik worden gecontroleerd. Onze producten worden continu geoptimaliseerd.

Deze productbeschrijving bevat belangrijke informatie over de keuze van het product of de installatie, de installatie en de inbedrijfstelling, evenals over het beoogde gebruik en, indien nodig, de onderhoudsmaatregelen. Deze informatie over producten, hun eigenschappen en toepassingstechnieken is gebaseerd op de momenteel geldende normen in Europa (bijv. EN) en/of in Duitsland (bijv. DIN/DVGW). Sommige passages in de tekst kunnen betrekking hebben op technische voorschriften in Europa/Duitsland. Deze moeten worden beschouwd als aanbevelingen voor andere landen waar geen overeenkomstige nationale voorschriften bestaan. De relevante nationale wetten, normen, voorschriften, normen en andere technische voorschriften hebben voorrang op de Duitse/Europese richtlijnen van deze productbeschrijving: De hier gepresenteerde informatie is niet bindend voor andere landen en gebieden en dient te worden opgevat als ondersteuning.

Toepassingsgebieden

systemnaam: Profipress G

toepassingsgebieden	eigenschappen	waarde
stookolie volgens DIN 51603-1 diesel volgens NEN EN 590	max. bedrijfsdruk	0,5 MPa / 5 bar / 72,5 psi
	conform technische regels voor brandbare vloeistoffen	max. bedrijfstemperatuur
perslucht olieconcentratie $\leq 25 \text{ mg/m}^3$	max. bedrijfsdruk	1,6 MPa / 16 bar / 232,1 psi
		max. bedrijfstemperatuur
perslucht olieconcentratie $\geq 25 \text{ mg/m}^3$	max. bedrijfsdruk	1,6 MPa / 16 bar / 232,1 psi
		max. bedrijfstemperatuur
aardgas conform G260	max. bedrijfsdruk	0,5 MPa / 5 bar / 72,5 psi
		max. bedrijfstemperatuur
aardgas conform G260 bij HTB-eisen (hogere thermische belastbaarheid)	max. bedrijfsdruk	0,1 MPa / 1 bar / 14,5 psi
		max. bedrijfstemperatuur
vloeibare gasen: propaan, butaan, methaan conform G260	max. bedrijfsdruk	0,5 MPa / 5 bar / 72,5 psi
		max. bedrijfstemperatuur
vloeibare gasen: propaan, butaan, methaan conform G260 bij HTB-eisen (hogere thermische belastbaarheid)	max. bedrijfsdruk	0,1 MPa / 1 bar / 14,5 psi
		max. bedrijfstemperatuur
argon d12-54	max. bedrijfsdruk	1,6 MPa / 16 bar / 232,1 psi
		max. bedrijfstemperatuur
argon d64,0	max. bedrijfsdruk	1 MPa / 10 bar / 145 psi
		max. bedrijfstemperatuur
carbogeen koolstofdioxide + zuurstof droog d12-54	max. bedrijfsdruk	1,6 MPa / 16 bar / 232,1 psi
		max. bedrijfstemperatuur
carbogeen d64,0	max. bedrijfsdruk	1 MPa / 10 bar / 145 psi
		max. bedrijfstemperatuur
stikstof na de verdamer d12-54	max. bedrijfsdruk	1,6 MPa / 16 bar / 232,1 psi
		max. bedrijfstemperatuur
stikstof d64,0	max. bedrijfsdruk	1 MPa / 10 bar / 145 psi
		max. bedrijfstemperatuur

stelselnaam: Profipress G

toepassingsgebieden	eigenschappen	waarde
waterstof	max. bedrijfsdruk	0,5 MPa / 5 bar / 72,5 psi
	max. bedrijfstemperatuur	60 °C / 140 °F
koolstofdioxide droog d12-54	max. bedrijfsdruk	1,6 MPa / 16 bar / 232,1 psi
	max. bedrijfstemperatuur	60 °C / 140 °F
koolstofdioxide d64,0	max. bedrijfsdruk	1 MPa / 10 bar / 145 psi
	max. bedrijfstemperatuur	60 °C / 140 °F
koolstofmonoxide componenten van roestvast staal niet toegestaan d12-54	max. bedrijfsdruk	1,6 MPa / 16 bar / 232,1 psi
	max. bedrijfstemperatuur	60 °C / 140 °F
koolstofmonoxide d64,0	max. bedrijfsdruk	1 MPa / 10 bar / 145 psi
	max. bedrijfstemperatuur	60 °C / 140 °F
grof vacuüm P (absoluut) = 1hPa	max. bedrijfstemperatuur	70 °C / 158 °F
formeergas (droog/beschermend lasgas) argon + koolstofdioxide (voorbeeld corgon) d12-54	max. bedrijfsdruk	1,6 MPa / 16 bar / 232,1 psi
	max. bedrijfstemperatuur	60 °C / 140 °F
formeergas (droog/beschermend lasgas) d64,0	max. bedrijfsdruk	1 MPa / 10 bar / 145 psi
	max. bedrijfstemperatuur	60 °C / 140 °F
helium d12-54	max. bedrijfsdruk	1,6 MPa / 16 bar / 232,1 psi
	max. bedrijfstemperatuur	60 °C / 140 °F
helium d64,0	max. bedrijfsdruk	1 MPa / 10 bar / 145 psi
	max. bedrijfstemperatuur	60 °C / 140 °F
krypton d12-54	max. bedrijfsdruk	1,6 MPa / 16 bar / 232,1 psi
	max. bedrijfstemperatuur	60 °C / 140 °F
krypton d64,0	max. bedrijfsdruk	1 MPa / 10 bar / 145 psi
	max. bedrijfstemperatuur	60 °C / 140 °F
neon d12-54	max. bedrijfsdruk	1,6 MPa / 16 bar / 232,1 psi
	max. bedrijfstemperatuur	60 °C / 140 °F
neon d64,0	max. bedrijfsdruk	1 MPa / 10 bar / 145 psi
	max. bedrijfstemperatuur	60 °C / 140 °F
xenon d12-54	max. bedrijfsdruk	1,6 MPa / 16 bar / 232,1 psi
	max. bedrijfstemperatuur	60 °C / 140 °F







stelselnaam: Profipress G






toepassingsgebieden	eigenschappen	waarde
xenon d64,0	max. bedrijfsdruk	1 MPa / 10 bar / 145 psi
	max. bedrijfstemperatuur	60 °C / 140 °F
synthetische lucht d12-54	max. bedrijfsdruk	1,6 MPa / 16 bar / 232,1 psi
	max. bedrijfstemperatuur	60 °C / 140 °F
synthetische lucht d64,0	max. bedrijfsdruk	1 MPa / 10 bar / 145 psi
	max. bedrijfstemperatuur	60 °C / 140 °F
biogas – na het bewerken van biogas conform G260 en G262	max. bedrijfsdruk	0,5 MPa / 5 bar / 72,5 psi
	max. bedrijfstemperatuur	60 °C / 140 °F
biogas – na het bewerken van biogas conform G260 en G262 bij HTB-eisen (hogere thermische belastbaarheid)	max. bedrijfsdruk	0,1 MPa / 1 bar / 14,5 psi
	max. bedrijfstemperatuur	60 °C / 140 °F

Toegestane buizen

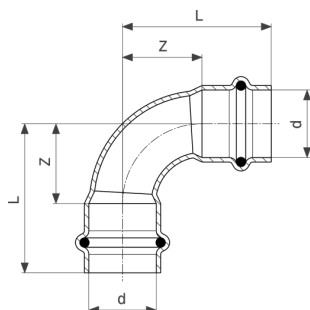
Norm	DN	buiten-Ø	wanddikte
koper DIN EN 1057	10	12	0,8 1,0
	12	15	1,0
	15	18	
	20	22	
	25	28	1,0 1,5
	32	35	1,2 1,5
	40	42	
	50	54	1,5 2,0
	60	64,0	2,0

Certificaten

	<p>ÖVGW certificate Profipress G (d 12 - 64)</p>
	<p>ÖVGW certificate Sanpress G (d 15 - 28)</p>
	<p>SAI StandardsMark Licence Press, Sanpress and Sanpress Inox</p>
<p>IGT</p>	<p>IGT Certificate Profipress G</p>
<p>ARGB</p>	<p>gas.be - ARGB-KBVG Certificate Profipress G (d 12-54)</p>
	<p>SVGW certificate Profipress G (d 12 - 64)</p>
<p>SZU</p>	<p>SZU Certificate Profipress G</p>
<p>AMTEC</p>	<p>AMTEC Certificate Profipress, Sanpress, Sanpress Inox, Prestabo, Megapress, Profipress G, Sanpress Inox G, Megapress G</p>
	<p>DVGW type examination certificate Profipress G (d 12 - 64)</p>
<p>BSI</p>	<p>BSI Kitemark Certificate (BS EN 1254-7) Profipress, Profipress G</p>
	<p>IMQ Certificate Profipress G</p>

	<p>IMQ Certificate Profipress G XL</p>
	<p>Gastec Certificate Profipress G</p>
	<p>Gastec Certificate Profipress G (Hydrogen gas)</p>
	<p>INIG National Technical Assessment Profipress G</p>
	<p>INIG National Certificate of Constancy of Performance Profipress G</p>
<p>IZV</p>	<p>IZV Certificate Profipress G, Profipress G XL</p>
<p>UKRCERTIFICATION</p>	<p>LLC UKRCertification Certificate of conformity Profipress G</p>

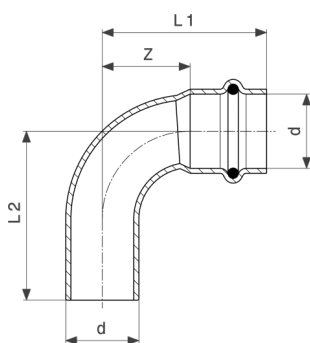
Z-maten



Profipress G bocht 90°
- koper
model 2616

artikel	d	Z	L	Z*	L*
346 850	12	14	32		
345 464	15	16	38	18	40
345 471	18	18	40	22	44
345 488	22	26	49	19	42
345 495	28	31	55	34	58
345 501	35	33	59	42	68
345 518	42	33	69	50	86
345 525	54	55	95	65	105

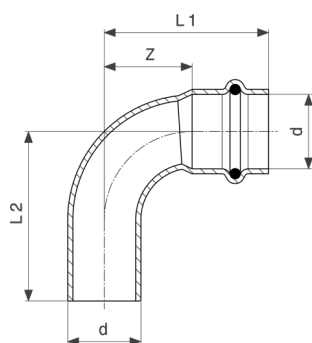
Z* = Z-maten van de vorige versie
L* = Lengte van de eerdere versie



Profipress G bocht 90°
- koper
model 2616.1

artikel	d	Z	L1	L2	Z*	L1*	L2*
346 881	12	14	32	34			
345 532	15	16	38	41	18	40	41
345 549	18	18	40	42	22	44	44
345 556	22	26	49	51	19	42	47
345 563	28	31	55	60	34	58	60

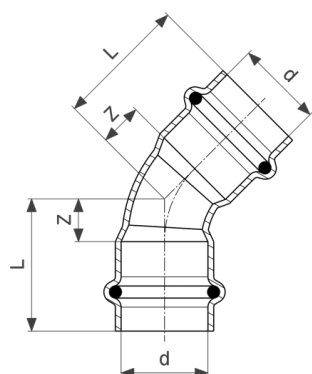
Z* = Z-maten van de vorige versie
L* = Lengte van de eerdere versie



Profipress G bocht 90°
- koper
model 2616.1

artikel	d	Z	L1	L2	Z*	L1*	L2*
345 570	35	33	59	63	42	68	70
345 587	42	33	69	71	50	86	88
345 594	54	55	95	96	65	105	107

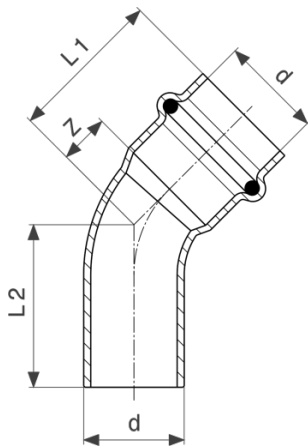
Z* = Z-maten van de vorige versie
L* = Lengte van de eerdere versie



Profipress G bocht 45°
- koper
model 2626

artikel	d	Z	L	Z*	L*
346 898	12	6	24		
345 600	15	7	29	8	30
345 617	18	7	29	9	31
345 624	22	11	34	9	32
345 631	28	12	36	14	38
345 648	35	15	41	17	43
345 655	42	17	53	21	57
345 662	54	22	62	27	67

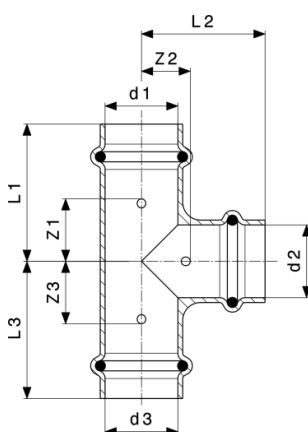
Z* = Z-maten van de vorige versie
L* = Lengte van de eerdere versie



Profipress G bocht 45°
- koper
model 2626.1

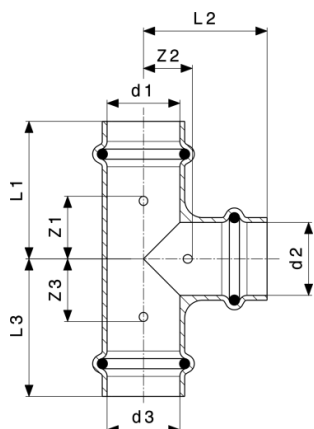
artikel	d	Z	L1	L2	Z*	L1*	L2*
346 904	12	6	24	26			
345 679	15	7	29	29	8	30	31
345 686	18	7	29	31	9	31	32
345 693	22	11	34	36	9	32	34
345 709	28	12	36	40	14	38	40
345 716	35	15	41	43	17	43	45
345 723	42	17	53	52	21	57	59
345 730	54	22	62	64	27	67	71

Z* = Z-maten van de vorige versie
L* = Lengte van de eerdere versie



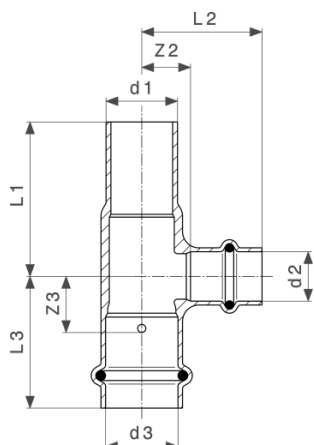
Profipress G T-stuk
- koper
model 2618

artikel	d1	d2	d3	Z1	Z2	Z3	L1	L2	L3
346 959	12	12	12	17	9	17	36	27	36
346 966	12	15	12	20	10	20	38	32	38
346 973	15	12	12	17	12	21	39	30	39
346 980	15	12	15	16	12	16	39	30	39



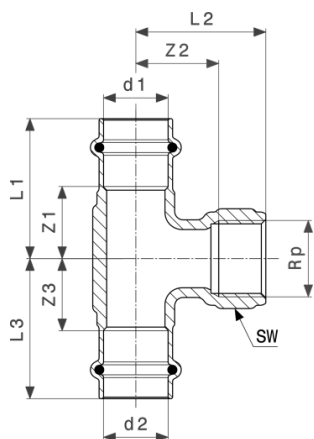
Profipress G T-stuk
- koper
model 2618

artikel	d1	d2	d3	Z1	Z2	Z3	L1	L2	L3
346 997	15	15	12	23	11	18	41	33	41
345 938	15	15	15	19	11	19	41	33	41
346 003	18	15	18	18	13	18	41	35	41
345 945	18	18	18	20	13	20	42	35	42
347 000	22	12	22	16	15	16	39	33	39
346 010	22	15	15	25	15	17	47	37	41
346 027	22	15	22	18	15	18	41	37	41
346 034	22	18	22	19	15	19	42	37	42
346 041	22	22	15	29	15	21	51	38	45
345 952	22	22	22	19	15	19	42	38	42
346 058	28	15	28	17	19	17	41	41	41
633 851	28	18	28	18	19	18	42	41	42
346 065	28	22	28	20	19	20	45	42	45
345 969	28	28	28	24	19	24	48	43	48
346 072	35	22	35	19	22	19	46	45	46
346 089	35	28	35	22	22	22	49	46	49
345 976	35	35	35	26	22	26	52	48	52
664 589	42	22	42	17	29	17	53	52	53
346 096	42	28	42	19	29	19	55	53	55
346 102	42	35	42	22	29	22	58	55	58
345 983	42	42	42	29	29	29	65	65	65
664 572	54	28	54	22	35	22	63	59	63
346 119	54	42	54	29	35	29	69	71	69
345 990	54	54	54	35	35	35	75	75	75



Profipress G T-stuk
- koper
model 2618.1

artikel	d1	d2	d3	Z3	Z2	L1	L2	L3
477 363	22	15	22	17	15	48	37	41



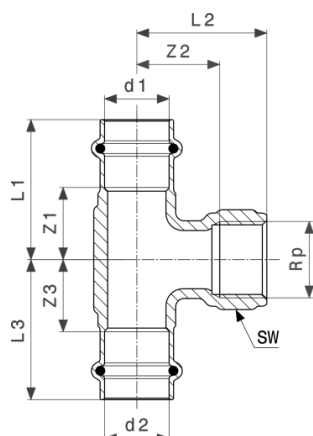
Profipress G T-stuk
- brons
model 2617.2

artikel	d1	Rp	d2	Z1	Z2	Z3	L1	L2	L3	SW
352 707	15	½	15	19	11	19	41	21	41	
352 714	18	½	18	18	9	18	40	24	40	26
352 721	22	½	22	19	13	19	42	28	42	26
352 738	22	¾	22	25	29	25	49	45	49	32
352 745	28	½	28	21	17	21	45	32	45	26
352 752	28	¾	28	29	34	29	53	50	53	32
352 769	35	½	35	19	20	19	45	35	45	26
361 327	35	1	35	35	36	35	60	55	60	39
352 776	42	½	42	19	35	19	55	50	55	28
361 334	42	1	42	29	40	29	65	59	65	39

SW = Sleutelwijdte

Z* = Z-maten van de vorige versie

L* = Lengte van de eerdere versie



Profipress G T-stuk
- brons
model 2617.2

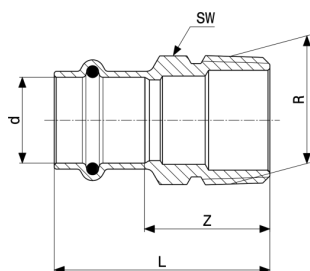
artikel	d1	Rp	d2	Z1	Z2	Z3	L1	L2	L3	SW
352 783	54	½	54	26	40	26	66	55	66	28
361 341	54	1	54	30	47	30	70	66	70	39

artikel	d1	Rp	d2	Z1*	Z2*	Z3*	L1*	L2*	L3*
352 707	15	½	15	22	9	22	45	21	45
352 714	18	½	18	23	25	23	45	40	45
352 721	22	½	22	25	28	25	49	43	49
352 738	22	¾	22						
352 745	28	½	28						
352 752	28	¾	28						
352 769	35	½	35	23	34	23	49	49	49
361 327	35	1	35						
352 776	42	½	42						
361 334	42	1	42						
352 783	54	½	54						
361 341	54	1	54						

SW = Sleutelwijdte

Z* = Z-maten van de vorige versie

L* = Lengte van de eerdere versie



Profipress G overgangstuk
- brons
model 2611

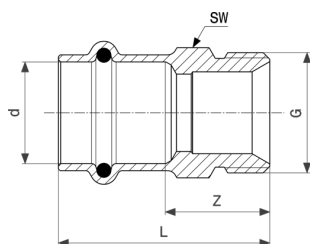
artikel	d	R	Z	L	SW	Z*	L*	SW*
347 017	12	3/8	18	35	17	17	34	17
347 024	12	1/2	20	37	17	20	38	22
346 126	15	1/2	24	46	19	20	44	22
346 133	15	3/4	28	50	22	28	48	27
346 140	18	1/2	23	45	22	21	43	22
346 157	18	3/4	27	49	22	25	47	27
346 164	22	1/2	25	49	27	22	45	27
346 171	22	3/4	26	49	27	27	50	27
346 188	22	1	33	56	30			
346 270	28	3/4	29	52	33			
346 287	28	1	32	55	34			
346 294	28	1 1/4	35	58	34	38	62	42
346 300	35	1	28	53	39			
346 317	35	1 1/4	34	60	43	34	59	43
346 324	35	1 1/2	37	62	50	35	60	50
346 331	42	1 1/4	29	65	47			
346 348	42	1 1/2	30	66	50	31	67	50
346 355	54	1 1/2	38	78	68			
346 362	54	2	39	79	66			

SW = Sleutelwijdte

Z* = Z-maten van de vorige versie

L* = Lengte van de eerdere versie

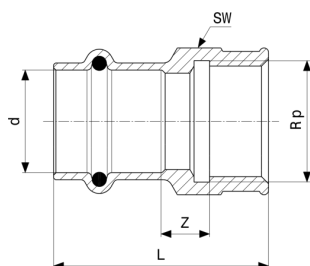
SW* = Eerdere versie (sleutelwijdte)



Profipress G overgangsstuk
- brons
model 2611.5

artikel	d	G	Z	L	SW
397 036	15	½	22	44	22
382 803	15	¾	21	43	25
397 043	18	½	21	43	22
382 810	18	¾	21	43	25
397 050	22	½	21	45	27
382 827	22	¾	23	46	27

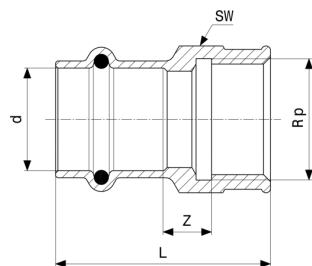
SW = Sleutelwijdte



Profipress G overgangsstuk
- brons
model 2612

artikel	d	Rp	Z	L	SW
347 031	12	⅜	3	32	21
347 048	12	½	7	39	26
346 379	15	½	7	44	26
346 386	15	¾	10	45	31
346 393	18	½	7	43	26
346 409	18	¾	10	45	31
346 416	22	½	6	44	26
346 423	22	¾	11	47	31
435 158	22	1	9	52	38
346 430	28	1	9	52	38
346 447	35	1¼	14	54	47
346 454	42	1½	10	69	53
571 986	54	1½	11	72	68

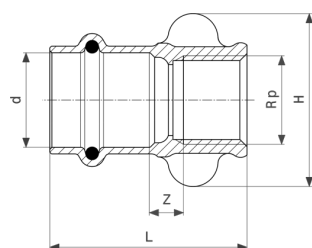
SW = Sleutelwijdte



Profipress G overgangsstuk
- brons
model 2612

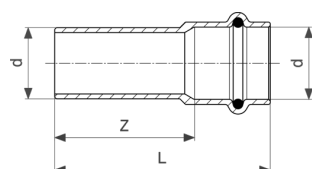
artikel	d	Rp	Z	L	SW
346 461	54	2	19	80	70

SW = Sleutelwijdte



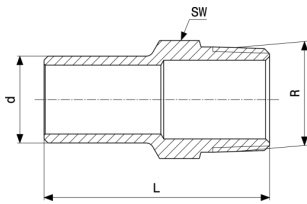
Profipress G overgangsstuk
- brons
model 2612.3

artikel	d	Rp	Z	L	H
346 478	15	½	8	45	41



Profipress G overgangsstuk
- brons
model 2613

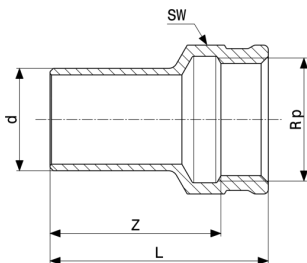
artikel	d	Z	L
443 153	12	24	41
378 790	15	29	51
378 806	18	30	52
378 813	22	43	67
378 820	28	44	68



Sanpress insteekstuk
- brons of silicium brons
model 2211.1

artikel	d	R	L	SW
291 310	12	½	47	22
115 418	15	½	49	22
285 081	18	½	50	22
285 104	18	¾	56	27
119 676	22	½	53	22
116 767	22	¾	58	27
122 034	28	1	62	34
125 288	35	1¼	66	43
132 231	42	1½	78	50

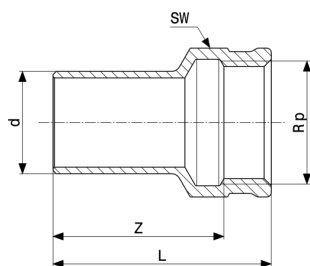
SW = Sleutelwijdte



Sanpress insteekstuk
- brons of silicium brons
model 2212.1

artikel	d	Rp	Z	L	SW
291 341	12	½	31	40	25
117 733	15	½	34	44	25
287 085	18	½	34	43	25
287 108	18	¾	35	45	31
120 917	22	½	36	45	25
117 481	22	¾	37	47	31
130 954	28	¾	37	47	31
122 942	28	1	39	51	38
134 730	35	1	42	54	38
130 589	35	1¼	46	59	47
135 430	42	1½	57	70	53

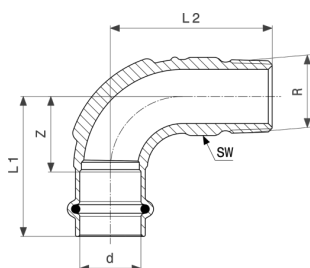
SW = Sleutelwijdte



Sanpress insteekstuk
- brons of silicium brons
model 2212.1

artikel	d	Rp	Z	L	SW
199 104	54	2	63	80	70

SW = Sleutelwijdte



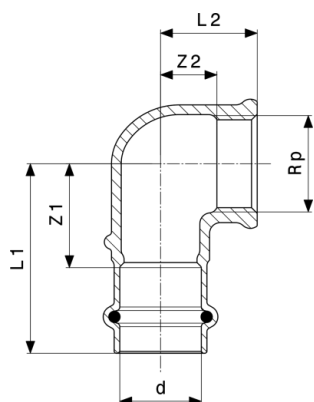
Profipress G overgangstukbocht 90°
- brons
model 2614

artikel	d	R	Z	L1	L2	SW	Z*	L1*	L2*
346 911	12	3/8	19	37	40	15			
346 928	12	1/2	19	37	44	17			
345 747	15	1/2	17	39	35	20	23	45	47
345 754	18	1/2	24	46	50	21			
345 761	18	3/4	24	46	55	27			
345 778	22	3/4	28	51	59	27			
345 785	28	1	35	58	72	36			
345 792	35	1 1/4	48	74	88	44			
345 808	42	1 1/2	56	92	98	52			
345 815	54	2	70	110	120	61			

SW = Sleutelwijdte

Z* = Z-maten van de vorige versie

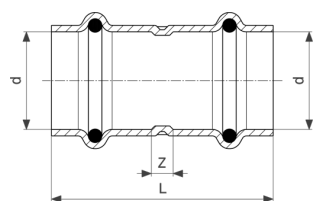
L* = Lengte van de eerdere versie



Profipress G overgangstuknie 90°
- brons
model 2614.2

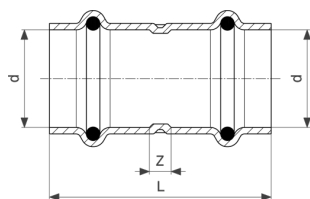
artikel	d	Rp	Z1	Z2	L1	L2	Z1*	Z2*	L1*	L2*
346 935	12	3/8	21	9	38	17				
346 942	12	1/2	23	10	40	20				
345 822	15	1/2	22	12	44	22	25	12	44	22
345 839	15	3/4	28	14	50	25				
345 846	18	1/2	24	12	46	22				
345 853	18	3/4	28	13	50	24				
345 860	22	1/2	29	16	52	26				
345 877	22	3/4	29	16	52	27				
345 884	22	1	36	17	59	29				
345 891	28	1	36	20	59	33				
345 907	35	1 1/4	41	24	66	39				
345 914	42	1 1/2	41	28	77	43				
345 921	54	2	57	37	97	55				

Z* = Z-maten van de vorige versie
L* = Lengte van de eerdere versie



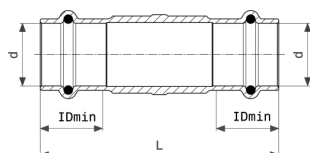
Profipress G sok
- koper
model 2615

artikel	d	Z	L
347 055	12	3	39
346 485	15	3	47
346 492	18	5	49
346 508	22	5	51



Profipress G sok
- koper
model 2615

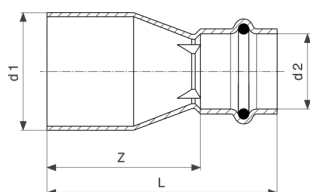
artikel	d	Z	L
346 515	28	4	52
346 522	35	4	56
346 539	42	4	76
346 546	54	4	84



Profipress G schuifsok
- brons
model 2615.5

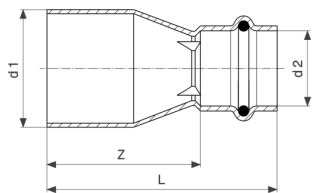
artikel	d	L	IDmin
394 165	15	80	22
394 172	18	80	22
394 189	22	85	24
394 196	28	95	24
394 202	35	105	26
394 219	42	120	36
394 226	54	135	40

IDmin = Minimale insteekdiepte



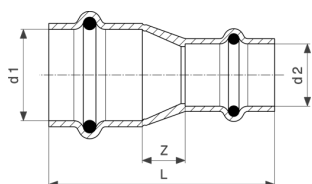
Profipress G reductiestuk
- koper
model 2615.1

artikel	d1	d2	Z	L
347 062	15	12	32	50
346 553	18	15	32	54
346 560	22	15	36	58
346 577	22	18	33	55



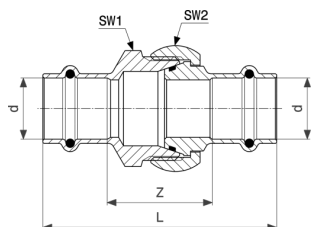
Profipress G reductiestuk
- koper
model 2615.1

artikel	d1	d2	Z	L
346 584	28	15	43	65
346 591	28	18	39	61
346 607	28	22	30	53
346 614	35	22	46	69
346 621	35	28	39	63
346 638	42	22	70	93
346 645	42	28	63	87
346 652	42	35	56	82
346 669	54	35	71	97
346 676	54	42	63	99



Profipress G verloopsok
- koper
model 2615.2

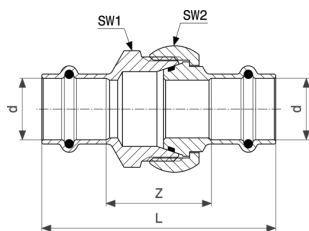
artikel	d1	d2	Z	L
660 239	15	12	8	48



Profipress G schroefkoppeling
- brons
model 2650

artikel	d	Z	L	SW1	SW2
379 254	15	33	77	31	34
379 261	18	40	84	40	41
379 278	22	39	86	40	41

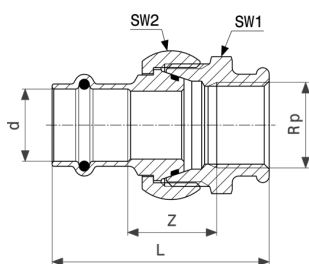
SW = Sleutelwijdte



Profipress G schroefkoppeling
- brons
model 2650

artikel	d	Z	L	SW1	SW2
379 285	28	47	94	45	48
379 292	35	45	96	55	58
379 308	42	45	117	68	72
379 315	54	56	136	76	84

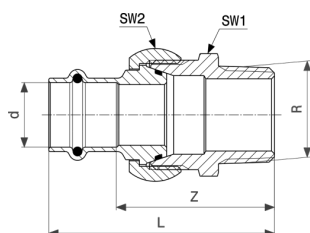
SW = Sleutelwijdte



Profipress G overgangsschroefkoppeling
- brons
model 2652

artikel	d	Rp	Z	L	SW1	SW2
379 322	15	½	27	64	31	34
379 339	18	½	29	66	40	41
379 346	22	¾	28	68	40	41
379 353	28	1	59	83	45	48
379 360	35	1¼	33	80	55	68
379 377	42	1½	38	95	68	72
379 384	54	2	47	113	76	84

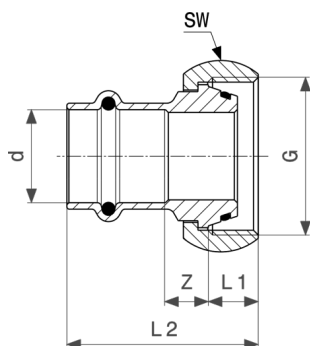
SW = Sleutelwijdte



Profipress G overgangsschroefkoppeling
- brons
model 2654

artikel	d	R	Z	L	SW1	SW2
632 458	12	½	43	61	31	34
379 391	15	½	44	66	31	34
390 662	15	¾	47	69	31	34
379 407	18	½	49	71	40	41
390 679	18	¾	50	72	40	41
379 414	22	¾	50	74	40	41
390 686	22	1	55	79	40	41
477 981	28	¾	60	83	45	48
379 421	28	1	59	83	45	48
379 438	35	1¼	63	89	55	58
379 445	42	1½	66	102	68	72
379 452	54	2	76	116	76	84

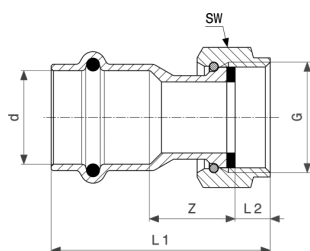
SW = Sleutelwijdte



Profipress G schroefkoppeling
- brons
model 2661

artikel	d	G	Z	L1	L2	SW
351 113	15	⅞	10	41	10	34
534 745	18	1⅜	15	50	13	48
351 120	22	1⅝	12	46	11	41
408 237	22	1%	15	51	13	48
351 137	28	1%	16	52	13	48

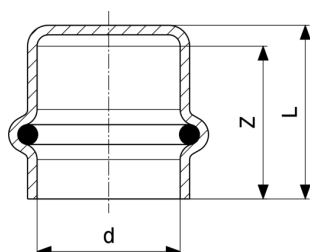
SW = Sleutelwijdte



Profipress G schroefkoppeling
- brons
model 2666

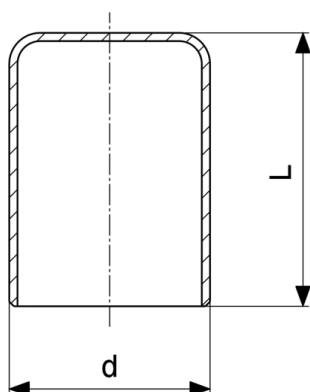
artikel	d	G	Z	L1	L2	SW
638 474	15	½	15	44	7	24
638 481	18	½	17	46	7	24
638 498	22	¾	21	52	8	30
638 559	22	⅞	19	50	8	34
638 504	28	1	19	50	8	37
477 455	28	1¼	18	52	10	46
490 829	28	1½	15	50	11	52
638 511	35	1½	18	54	10	53

SW = Sleutelwijdte



Profipress G kap
- koper
model 2656

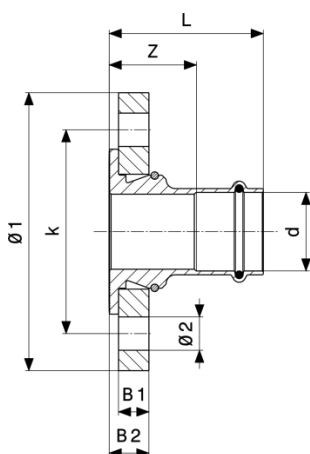
artikel	d	Z	L
438 722	12	20	23
352 790	15	22	25
352 806	18	24	27
352 813	22	25	28
352 820	28	26	29
352 837	35	29	32
352 844	42	38	42
352 851	54	42	46



Profipress stop
- koper
model 2457

artikel	d	L
330 903	15	29
330 897	18	29
314 576	22	30
314 569	28	31
314 545*	42	46
314 538*	54	55

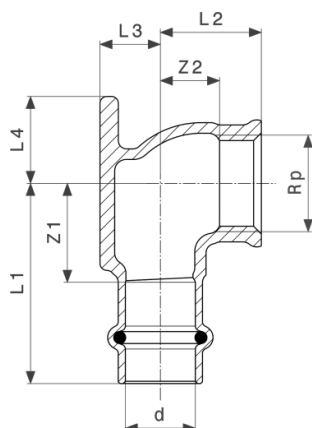
* = levering alleen nog uit magazijnvoorraad



Profipress G flensovergangsstuk
- brons
model 2659.5

artikel	DN	d	Z	L	B1	B2	Ø1	k	Ø2	n
490 669	25	28	42	65	16	21	115	85	14	4
567 019	32	35	45	70	16	21	140	100	18	4
567 026	40	42	47	83	16	21	150	110	18	4
567 033	50	54	50	90	16	21	165	125	18	4

k = Boutdiameter-Ø
n = Aantal gaten

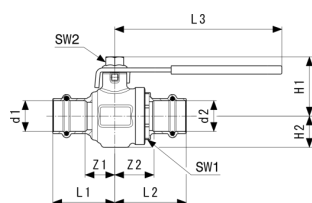


Profipress G muurplaat
- brons
model 2625.5

artikel	d	Rp	Z1	Z2	L1	L2	L3	L4	Z1*	Z2*
348 076	12	½	23	10	40	20	11	25		
346 683	15	½	22	13	44	22	13	19	24	12
346 690	18	½	22	12	44	22	15	19	24	12
346 706	22	¾	29	12	52	29	21	30		

artikel	d	Rp	L1*	L2*	L3*	L4*
348 076	12	½				
346 683	15	½	46	21	22	13
346 690	18	½	46	21	22	15
346 706	22	¾				

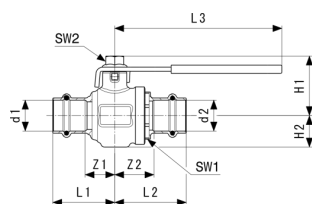
Z* = Z-maten van de vorige versie
L* = Lengte van de eerdere versie



Profipress G gaskogelkraan
model 2670

artikel	d1	d2	Z1	Z2	L1	L2	L3	H1	H2	SW1
492 854	15	15	20	26	42	48	121	41	19	27
492 861	18	18	20	26	42	48	121	41	19	27
492 878	22	22	22	29	45	52	121	43	23	34
492 885	28	28	26	36	50	59	121	47	27	41
492 892	35	35	24	39	50	64	155	56	28	46
492 908	42	42	30	34	66	70	155	63	39	60

d = Buisbuitendiameter
SW = Sleutelwijdte

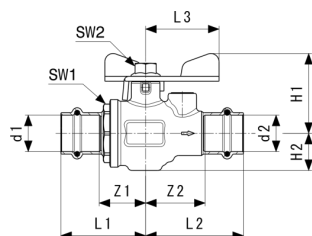


Profipress G gaskogelkraan model 2670

artikel	d1	d2	Z1	Z2	L1	L2	L3	H1	H2	SW1
492 915	54	54	40	44	80	84	155	69	45	74

artikel	SW2
492 854	13
492 861	13
492 878	13
492 885	13
492 892	13
492 908	13
492 915	13

d = Buisbuitendiameter
SW = Sleutelwijdte

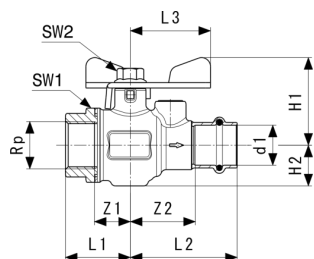


Profipress G gaskogelkraan model 2671

artikel	d1	d2	Z1	Z2	L1	L2	L3	H1	H2	SW1
587 437*	18		30	38	52	60	45	47	19	27
587 444	22	22	29	37	52	60	45	49	23	50
587 451	28	28	36	41	59	64	45	53	27	41

artikel	SW2
587 437*	13
587 444	13
587 451	13

d = Buisbuitendiameter
SW = Sleutelwijdte
* = levering alleen nog uit magazijnvoorraad



**Profipress G gaskogelkraan
model 2671.3**

artikel	d	Rp	Z1	Z2	L1	L2	L3	H1	H2	SW1
587 468	22	¾	20	37	37	60	45	49	23	34
587 475*	28	¾	22	41	38	64	45	53	27	34
659 318	22	1	27	37	46	60	45	49	23	40
638 887	28	1	24	41	43	64	45	53	27	41

artikel	SW2
587 468	13
587 475*	13
659 318	13
638 887	13

SW = Sleutelwijdte

* = levering alleen nog uit magazijnvoorraad

Impressie

Viega Nederland BV

Amsterdamsestraatweg 45-G
1411 AX Naarden

Postbus 5170
1410 AD Naarden

Kamer van Koophandel Gooi en Eemland nr. 32088642
BTW nr. NL810182713B01

Contact persoon:
Dhr. C.J.A.A. Jongen (directeur)

Bij het Submittal Package gaat het om vrijblijvende informatie die aan u ter beschikking wordt gesteld. Alle inhoud van dit Submittal Package wordt met veel zorg samengesteld. Toch kunnen wij de actualiteit, juistheid en volledigheid van de informatie niet garanderen. Het Submittal Package wordt bij een bestelling geen onderdeel van de overeenkomst.