

**Profipress S**

submittal package



**viega**

# Inhoudsopgave

1	Productgroepenbeschrijving	3
2	Toepassingsgebieden	5
3	Toegestane buizen	7
4	Certificaten	8
5	Z-maten	9
6	Impressie	16

# Productgroepenbeschrijving

Voor stroming geoptimaliseerd persfittingsysteem van koper (99,9% Cu-DHP), brons of silicium brons voor koperbuizen. Persfitting ter bescherming van het afdichtingselement, uitgerust met cilindrische buisgeleiding. De perskracht is voor en achter de zitting van het afdichtingselement. Geschikt voor opbouw- en inbouwinstallaties van stijg- en etageleidingen-installaties.

## Markering

Fabrikant, buismaat, charge, toelatingskenmerken (DVGW), witte stip op persuiteinde, witte rechthoek met opschrift »FKM«

## Persfittings met SC-Contur

Per ongeluk niet geperste verbindingen vallen daarom gelijk op bij de dichtheidscontrole.

Viega garandeert het herkennen van niet-geperste fittingen in de volgende drukbereiken:

min. waterdruk 0,1 MPa / 100 kPa / 1 bar / 14,5 PSI

max. waterdruk 0,65 MPa / 650 kPa / 6,5 bar / 94,3 PSI

min. luchtdruk: 22 hPa / 2,2Kpa / 22mbar / 0,3 PSI

max. luchtdruk: 0,3 MPa / 300 kPa / 43,5 PSI

## Afdichtingselementen

FKM (fluor-koolstof-elastomeren), matzwart voorgemonteerd

Het gebruik van Profipress S- en Profipress-fittingen met FKM-afdichtingselementen in drinkwater- en gasinstallaties is niet toegestaan!

## Aanwijzing

De afdichtingsmaterialen van het persverbindingssysteem zijn onderhevig aan thermische veroudering, die afhangt van de mediatemperatuur en de bedrijfsduur.

Hoe hoger de mediumtemperatuur, hoe sneller de thermische veroudering van het afdichtingsmateriaal verloopt.

In het geval van speciale bedrijfsomstandigheden, bijvoorbeeld industriële warmteterugwinningssystemen, moeten de specificaties van de fabrikant van het apparaat worden vergeleken met de specificaties van het persverbindingssysteem.

Voordat u het persverbindingssysteem buiten de beschreven toepassingsgebieden gebruikt of bij twijfel over de juiste materiaalkeuze, neem dan contact op met Viega.

## Diameters

d12–35

## Gereedschappen

De veilige werking van Viega persfittingsystemen hangt in eerste instantie af van de storingvrije toestand van de gebruikte persgereedschappen. Viega adviseert het gebruik van Viega persgereedschap voor het persen van Viega persfittings. Viega persgereedschap moet regelmatig worden onderhouden door geautoriseerde servicepartners.

## Toepassingsgebied

Zonne-energie-installatie (vlakke-/vacuüm buiscollectoren)

Stadsverwarmingsvoorzieningen

Lagedrukstoom-installaties

Stem het gebruik van het systeem in installaties met additieven (bijv. anticorrosie- of antivriesmiddelen) in het verwarmingswater of voor andere dan de beschreven toepassingen en media met Viega af.

### Aanwijzing

Het gebruik van het systeem voor andere dan de beschreven toepassingen en media moet worden afgestemd met Viega! Gedetailleerde informatie over gebruik, beperkingen en nationale normen en richtlijnen vindt u in de productinformatie, hetzij gedrukt of op de Viega website.

### Aanwijzing – normen en toelatingen

Persfittings getest conform DVGW-werkblad W 534 met DVGW-waarmaerk.

Persfitting geschikt voor koperen buis conform NEN EN 1057 en DVGW-werkblad GW 392.

### Bedrijfsvoorwaarden zonne-energie-installaties (vlakke/vacuümcollectoren)

bedrijfstemperatuur max. 140 °C / 284 °F

bedrijfsdruk max. 0,6 MPa / 6 bar / 87 PSI

### Bedrijfsvoorwaarden voor stadsverwarmingsvoorzieningen

bedrijfstemperatuur max. 140 °C / 284 °F

bedrijfsdruk max. 1,6 MPa / 16 bar / 232 PSI

### Bedrijfsvoorwaarden voor lagedrukstoom-installaties

bedrijfstemperatuur max. 120 °C / 248 °F

bedrijfsdruk max. 0,1 MPa / 1 bar / 14,5 PSI

Het Profipress S persfittingsysteem is ontworpen voor de nominale druk PN 16.

### Materialenpersfitting

Koper: 99,9 % Cu-DHP

brons: CC499K

siliciumbrons: CC246E / CuSi4Zn9MnP

### Drukverlies-calculator

Web-applicatie voor eenvoudig en snel bepalen van de buisleidingdiameter voor drinkwater-, verwarmings- en gasleidingen met bijbehorende drukverliestabel over het totale systeem.

### Onder voorbehoud van wijzigingen en fouten!

De actuele Z- en inbouwmaten en verdere technische informatie zijn te vinden op de Viega website en moeten vóór aanschaf, de planning, de installatiewerkzaamheden en het gebruik worden gecontroleerd. Onze producten worden continu geoptimaliseerd.

Deze productbeschrijving bevat belangrijke informatie over de keuze van het product of de installatie, de installatie en de inbedrijfstelling, evenals over het beoogde gebruik en, indien nodig, de onderhoudsmaatregelen. Deze informatie over producten, hun eigenschappen en toepassingstechnieken is gebaseerd op de momenteel geldende normen in Europa (bijv. EN) en/of in Duitsland (bijv. DIN/DVGW). Sommige passages in de tekst kunnen betrekking hebben op technische voorschriften in Europa/Duitsland. Deze moeten worden beschouwd als aanbevelingen voor andere landen waar geen overeenkomstige nationale voorschriften bestaan. De relevante nationale wetten, normen, voorschriften, normen en andere technische voorschriften hebben voorrang op de Duitse/Europese richtlijnen van deze productbeschrijving: De hier gepresenteerde informatie is niet bindend voor andere landen en gebieden en dient te worden opgevat als ondersteuning.

# Toepassingsgebieden

**stelselnaam:** Profipress S

toepassingsgebieden	eigenschappen	waarde
<b>koelwater (gesloten circuit)</b>	max. bedrijfsdruk	1,6 MPa / 16 bar / 232,1 psi
	min. bedrijfstemperatuur	-5 °C / 23 °F
	max. bedrijfstemperatuur	140 °C / 284 °F
<b>waterdamp</b> lagedrukstoom-installaties zonder additieven	max. bedrijfsdruk	0,1 MPa / 1 bar / 14,5 psi
	max. bedrijfstemperatuur	120 °C / 248 °F
<b>verwarmingsinstallaties</b> volgens NEN EN 12 828 voor bedrijfstemperaturen van -5 °C tot +140 °C	max. bedrijfsdruk	1 MPa / 10 bar / 145 psi
	min. bedrijfstemperatuur	-5 °C / 23 °F
	max. bedrijfstemperatuur	140 °C / 284 °F
<b>antivriesmiddelen</b> Antifrogen N / Clariant Antifrogen L / Clariant Antifrogen Sol (zonne-energie-installaties) / Clariant ethyleenglycol (ethaan-1,2-diol) propyleenglycol (1,2-propandiol) Tyfoxit / Tyforop Chemie Tyfocor / Tyforop Chemie	max. bedrijfsdruk	1,6 MPa / 16 bar / 232,1 psi
	min. bedrijfstemperatuur	-5 °C / 23 °F
	max. bedrijfstemperatuur	140 °C / 284 °F
<b>argon</b> d12-54	max. bedrijfsdruk	1,6 MPa / 16 bar / 232,1 psi
	max. bedrijfstemperatuur	60 °C / 140 °F
<b>argon</b> d64,0-108,0	max. bedrijfsdruk	1 MPa / 10 bar / 145 psi
	max. bedrijfstemperatuur	60 °C / 140 °F
<b>carbogeen</b> koolstofdioxide + zuurstof droog d12-54	max. bedrijfsdruk	1,6 MPa / 16 bar / 232,1 psi
	max. bedrijfstemperatuur	60 °C / 140 °F
<b>carbogeen</b> d64,0-108,0	max. bedrijfsdruk	1 MPa / 10 bar / 145 psi
	max. bedrijfstemperatuur	60 °C / 140 °F
<b>perslucht</b> olieconcentratie <= 25 mg/m <sup>3</sup> d12-108,0	max. bedrijfsdruk	1,6 MPa / 16 bar / 232,1 psi
	max. bedrijfstemperatuur	60 °C / 140 °F
<b>perslucht</b> olieconcentratie >= 25 mg/m <sup>3</sup> d12-108,0	max. bedrijfsdruk	1,6 MPa / 16 bar / 232,1 psi
	max. bedrijfstemperatuur	60 °C / 140 °F
<b>stikstof</b> na de verdamer d12-54	max. bedrijfsdruk	1,6 MPa / 16 bar / 232,1 psi
	max. bedrijfstemperatuur	60 °C / 140 °F

**systemnaam:** Profipress S

toepassingsgebieden	eigenschappen	waarde
<b>stikstof</b> d64,0–108,0	max. bedrijfsdruk	1 MPa / 10 bar / 145 psi
	max. bedrijfstemperatuur	60 °C / 140 °F
<b>grof vacuüm</b> P (absoluut) = 1hPa	max. bedrijfstemperatuur	70 °C / 158 °F
<b>formeergas (droog/beschermend lasgas)</b> argon + koolstofdioxide (voorbeeld corgon) d12–54	max. bedrijfsdruk	1,6 MPa / 16 bar / 232,1 psi
	max. bedrijfstemperatuur	60 °C / 140 °F
<b>formeergas (droog/beschermend lasgas)</b> d64,0–108,0	max. bedrijfsdruk	1 MPa / 10 bar / 145 psi
	max. bedrijfstemperatuur	60 °C / 140 °F
<b>synthetische lucht</b> d12–54	max. bedrijfsdruk	1,6 MPa / 16 bar / 232,1 psi
	max. bedrijfstemperatuur	60 °C / 140 °F
<b>synthetische lucht</b> d64,0–108,0	max. bedrijfsdruk	1 MPa / 10 bar / 145 psi
	max. bedrijfstemperatuur	60 °C / 140 °F

# Toegestane buizen

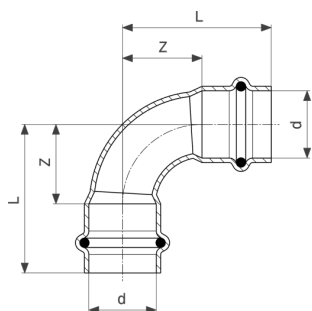
Norm	DN	buiten-Ø	wanddikte
koper DIN EN 1057	10	12	0,8 1,0
	12	15	1,0
	15	18	
	20	22	
	25	28	1,0 1,5
	32	35	1,2 1,5
	40	42	
	50	54	1,5 2,0
	60	64,0	2,0
	65	76,1	
	80	88,9	
	100	108,0	2,5

## Certificaten

SZU	<b>SZU Certificate</b> Profipress, Profipress S
 The ITB logo features a stylized, bold letter 'B' inside a square frame. Below the frame is the number '10'.	<b>ITB National Technical Assessment</b> Profipress, Profipress XL, Profipress S

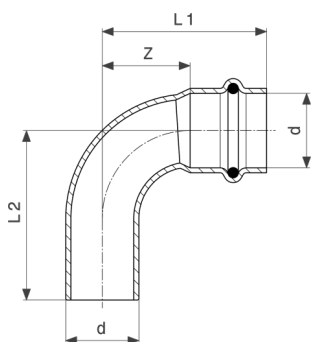


# Z-maten



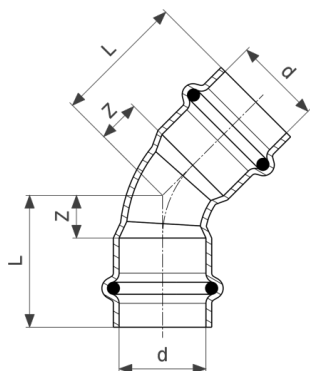
**Profipress S bocht 90°**  
- koper  
**model 4516**

artikel	d	Z	L
<b>627 225</b>	12	14	32
<b>628 178</b>	15	16	38
<b>628 185</b>	18	18	40
<b>628 192</b>	22	27	49
<b>628 208</b>	28	31	55
<b>628 215</b>	35	33	59



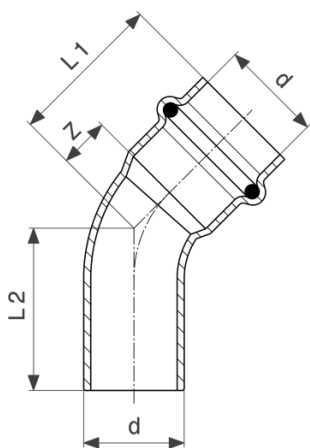
**Profipress S bocht 90°**  
- koper  
**model 4516.1**

artikel	d	Z	L1	L2
<b>628 222</b>	12	15	32	34
<b>628 239</b>	15	16	38	41
<b>628 246</b>	18	18	40	42
<b>628 253</b>	22	27	49	51
<b>628 260</b>	28	31	55	60
<b>628 277</b>	35	33	59	63



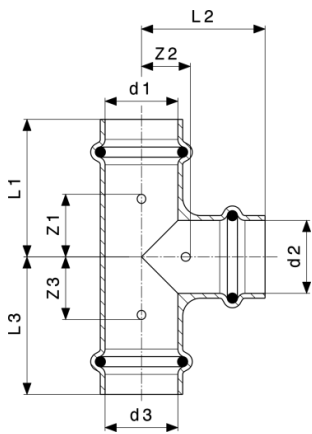
**Profipress S bocht 45°**  
- koper  
**model 4526**

artikel	d	Z	L
<b>628 284</b>	12	6	24
<b>628 291</b>	15	7	29
<b>628 307</b>	18	7	29
<b>628 314</b>	22	11	34
<b>628 321</b>	28	12	36
<b>628 338</b>	35	15	41



**Profipress S bocht 45°**  
- koper  
**model 4526.1**

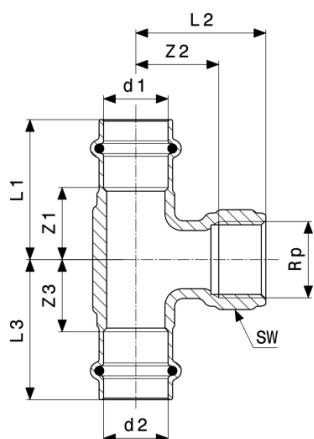
artikel	d	Z	L1	L2
<b>628 345</b>	12	6	24	26
<b>628 352</b>	15	7	29	29
<b>628 369</b>	18	7	29	31
<b>628 376</b>	22	11	34	36
<b>628 383</b>	28	12	36	40
<b>628 390</b>	35	15	41	43



**Profipress S T-stuk**  
- koper  
**model 4518**

artikel	d1	d2	d3	Z1	Z2	Z3	L1	L2	L3
<b>628 406</b>	12	12	12	18	9	18	36	27	36
<b>628 420*</b>	15	12	15	16	12	16	39	30	39
<b>628 413</b>	15	15	15	19	11	19	41	33	41
<b>628 444</b>	18	15	18	18	13	18	41	35	41
<b>628 437</b>	18	18	18	20	13	20	42	35	42
<b>627 843</b>	22	15	22	18	15	18	41	37	41
<b>628 550</b>	22	18	22	19	15	19	42	37	42
<b>628 451</b>	22	22	22	19	15	19	42	38	42
<b>628 574</b>	28	15	28	17	19	17	41	41	41
<b>628 581</b>	28	18	28	18	19	18	42	41	42
<b>628 598</b>	28	22	28	20	19	20	45	42	45
<b>628 567</b>	28	28	28	24	19	24	48	43	48
<b>628 611</b>	35	22	35	19	22	19	46	45	46
<b>628 628</b>	35	28	35	22	22	22	49	46	49
<b>628 604</b>	35	35	35	26	22	26	52	48	52

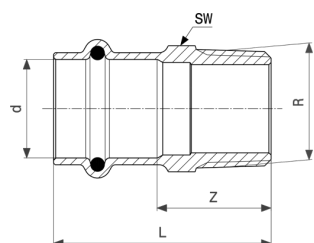
\* = levering alleen nog uit magazijnvoorraad



**Profipress S T-stuk**  
- brons of silicium brons  
**model 4517.2**

artikel	d1	Rp	d2	Z1	Z2	Z3	L1	L2	L3	SW
628 635	15	½	15	19	11	19	41	21	41	
628 642	18	½	18	18	12	18	40	22	40	26
628 659	22	½	22	19	13	19	42	28	42	26
628 666	28	½	28	21	17	21	45	32	45	26
628 673	35	½	35	19	20	19	45	35	45	26

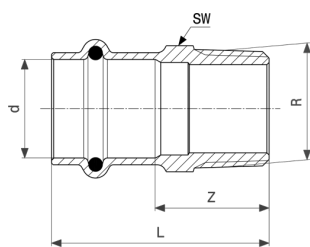
SW = Sleutelwijdte



**Profipress S overgangsstuk**  
- brons of silicium brons  
**model 4511**

artikel	d	R	Z	L	SW
628 680	12	¾	18	35	17
628 703	12	½	20	37	17
628 697	15	½	24	46	19
628 710	18	½	23	44	22
628 727	18	¾	27	49	22
628 734	22	¾	26	49	27
628 741	22	1	33	56	30
628 758	28	1	32	55	34
628 765	28	1¼	35	58	34
628 772	35	1	28	53	40
627 232	35	1¼	34	60	43

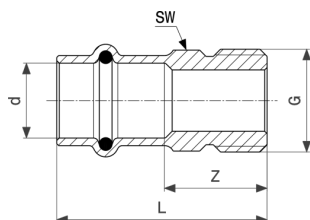
SW = Sleutelwijdte



**Profipress S overgangsstuk**  
- brons of silicium brons  
**model 4511**

artikel	d	R	Z	L	SW
<b>627 249</b>	35	1½	37	62	50

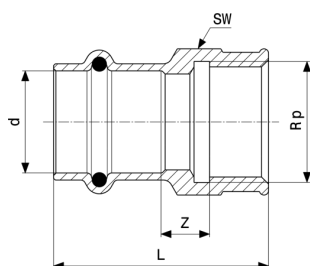
SW = Sleutelwijdte



**Profipress S overgangsstuk**  
- brons of silicium brons  
**model 4511.4**

artikel	d	G	Z	L	SW
<b>629 137</b>	18	¾	21	43	24
<b>629 144</b>	22	1	27	50	31

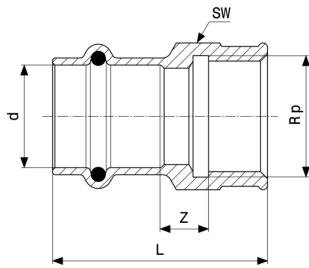
SW = Sleutelwijdte



**Profipress S overgangsstuk**  
- brons of silicium brons  
**model 4512**

artikel	d	Rp	Z	L	SW
<b>628 857</b>	12	⅙	7	32	21
<b>628 864</b>	15	½	7	44	26
<b>628 871</b>	18	½	6	43	26
<b>628 888</b>	18	¾	10	45	31
<b>628 895</b>	22	¾	11	47	31
<b>628 901</b>	22	1	14	52	38
<b>628 918</b>	28	1	14	52	38

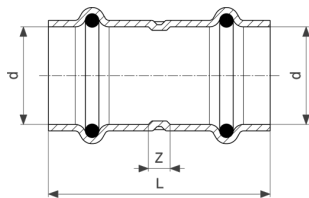
SW = Sleutelwijdte



**Profipress S overgangsstuk**  
- brons of silicium brons  
**model 4512**

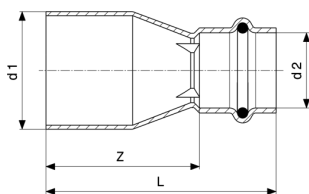
artikel	d	Rp	Z	L	SW
<b>628 925</b>	35	1¼	14	54	47

SW = Sleutelwijdte



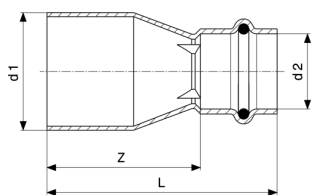
**Profipress S sok**  
- koper  
**model 4515**

artikel	d	Z	L
<b>628 932</b>	12	3	39
<b>628 949</b>	15	3	47
<b>628 956</b>	18	5	49
<b>628 963</b>	22	5	51
<b>628 970</b>	28	4	52
<b>628 987</b>	35	4	56



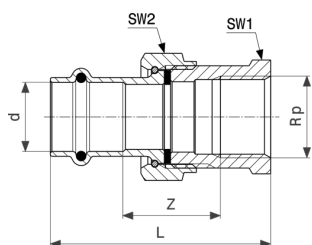
**Profipress S reductiestuk**  
- koper  
**model 4515.1**

artikel	d1	d2	Z	L
<b>628 994</b>	15	12	32	50
<b>629 007</b>	18	15	32	54
<b>629 014</b>	22	15	36	58
<b>629 021</b>	22	18	33	55
<b>629 038</b>	28	15	43	65
<b>629 045</b>	28	18	39	61



**Profipress S reductiestuk**  
- koper  
**model 4515.1**

artikel	d1	d2	Z	L
<b>629 052</b>	28	22	31	54
<b>629 069</b>	35	22	46	69
<b>629 076</b>	35	28	39	63

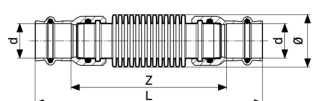


**Profipress S overgangsschroefkoppeling**  
- brons of silicium brons  
**model 4562**

artikel	d	Rp	Z	L	SW1	SW2
<b>629 151*</b>	15	½	26	63	30	27
<b>629 168</b>	18	¾	36	68	30	31
<b>629 175</b>	22	¾	32	72	37	34
<b>629 182</b>	28	1	33	76	46	43
<b>629 199</b>	35	1¼	36	83	53	50

SW = Sleutelwijdte

\* = levering alleen nog uit magazijnvoorraad



**Profipress S expansiestuk**  
**model 4551**

artikel	d	Z	L	Ø
<b>629 083</b>	15	100	144	23
<b>629 090</b>	18	104	148	27
<b>629 106</b>	22	102	149	34
<b>629 113</b>	28	121	168	41
<b>629 120</b>	35	123	174	50

# Impressie

**Viega Nederland BV**

Amsterdamsestraatweg 45-G  
1411 AX Naarden

Postbus 5170  
1410 AD Naarden

Kamer van Koophandel Gooi en Eemland nr. 32088642  
BTW nr. NL810182713B01

Contact persoon:  
Dhr. C.J.A.A. Jongen (directeur)

Bij het Submittal Package gaat het om vrijblijvende informatie die aan u ter beschikking wordt gesteld. Alle inhoud van dit Submittal Package wordt met veel zorg samengesteld. Toch kunnen wij de actualiteit, juistheid en volledigheid van de informatie niet garanderen. Het Submittal Package wordt bij een bestelling geen onderdeel van de overeenkomst.