

Viega hygiene-functie
submittal package



Inhoudsopgave

1	Productgroepenbeschrijving	3
2	Certificaten	6
3	Z-maten	7
4	Impressie	11

Productgroepenbeschrijving

Systemen voor bewaking en behoud van de drinkwaterkwaliteit. Direct te combineren met veel Viega persfittingsystemen. Verdere combinaties met aansluitingen op G-, R- en Rp-draad mogelijk.

Gebruikersstations

Met de Viega Hygiene functie voor drinkwater koud (PWC) en drinkwater koud en warm (PWC/PWH), automatisch spoelsysteem voor ondersteuning van regelmatig gebruik bij kans op stagnatie.

Toepassing in ring- en serieleidingen, opbouw- of inbouwmontage, inbouw in natte bouw, droogbouw en voorwandsystemen.

Tijdgeoriënteerde spoelbediening van het spoelproces via vrij te definiëren tijdsintervallen, vrij te kiezen spoelhoeveelheid met en zonder temperatuurcontrole.

Gebruikgeoriënteerde spoelbediening van het spoelproces via vrij te definiëren tijdsintervallen afhankelijk van een van tevoren periode voor de gebruiksonderbreking, controle van de waterverversing via een sensor in de buisleiding, vrij te kiezen spoelhoeveelheid met en zonder temperatuurcontrole.

Temperatuurgeoriënteerde spoelbediening van het spoelproces via een sensor in de buisleiding, controle van de opgegeven stagnatietemperatuur in vrij te definiëren tijdsintervallen, vrij te kiezen spoelhoeveelheden met en zonder temperatuurcontrole.

Communicatiemogelijkheden via browsergebaseerde software via ethernet of wifi.

Aansluitmogelijkheden aan bestaande gebouwautomatiseringssystemen via ethernetverbinding en potentiaalvrije contacten (binair).

Spoelventielen

Met de Viega Hygiene functie voor drinkwater koud (PWC) of drinkwater koud en warm (PWC/PWH), automatisch spoelsysteem voor ondersteuning van regelmatig gebruik bij kans op stagnatie.

Toepassing in ring- en serieleidingen, opbouw- of inbouwmontage, inbouw in natte bouw, droogbouw en voorwandsystemen.

Volumegestuurde spoelbediening van het spoelproces over gedefinieerde spoelhoeveelheden. (extern signaal is nodig)

Bedieningsplaten

Met de Viega Hygiene functie voor drinkwater koud (PWC), automatische spoelbediening voor ondersteuning van regelmatig gebruik bij kans op stagnatie.

Met van tevoren gedefinieerde tijdintervallen geactiveerde spoelprocessen, die na van tevoren ingesteld volume stoppen.

Voor WC-inbouwreservoirs 3H, 3L en urinoir-spoelsystemen.

Insteekpershulzen

Ondersteuning van de bedoelde werking door waterverversing in aftakkende ringleidingen conform Venturi-principe.

Gebruik voor weinig gebruikte buisleidingstukken, zoals toevoerleidingen naar verwarmingsstations, uitstortgootstenen en externe afvoertittingen tot een lengte van 15 m en max. 5 tappunten.

Voor T-stukken van de systemen Profipress, Sanpress en Sanpress Inox met aftakking d15 in gebruikafhankelijk gedimensioneerde verdeeleringen.

Smartloop-Inlinertechniek

Maakt de economische installatie en de energie-efficiënt werking van een warmwaterstijgleidingcirculatie mogelijk.

Als binnenliggende circulatieleiding voor stijgleidingen van d28–d108,0 van de systemen Profipress, Sanpress en Sanpress Inox.

Circulatie-inregelventielen

Thermostatische inregelventielen voor hydraulische strang- of etagebalancerings, behuizing en met water in aanraking komende delen uit brons of silicium brons, regelbereik 40 tot 65 °C, afsluitbaar, met aftapperstop. Statisch inregelventiel voor de hydraulische balancerings, behuizing en onderdelen die in contact komen met water, gemaakt van brons.

Monsternameventielen

Voor monstername van drinkwater (PWC/PWH/PWH-C).

Model 2-delig bestaande uit bedieningseenheid brons, monsternameventiel roestvast staal, uitloopbuis roestvast staal draaibaar/ontvlambaar, basiselement 360° draaibaar, greep afneembaar met beschermkap. Model 1-delig bestaande uit monsternameventiel brons, uitloopbuis roestvast staal draaibaar/ontvlambaar, basiselement 360° draaibaar, greep afneembaar met beschermkap.

Markering

Fabrikant, buismaat, charge, groene stip op persuiteinde

Persfittings met SC-Contur

Per ongeluk niet-geperste verbindingen worden duidelijk zichtbaar ondicht bij het vullen van de installatie.

Viega garandeert het herkennen van niet-geperste fittingen in de volgende drukbereiken:

min. waterdruk 0,1 MPa / 100 kPa / 1 bar / 14,5 PSI

max. waterdruk 0,65 MPa / 650 kPa / 6,5 bar / 94,3 PSI

min. luchtdruk: 22 hPa / 2,2Kpa / 22mbar / 0,3 PSI

max. luchtdruk: 0,3 MPa / 300 kPa / 43,5 PSI

Afdichtingselementen

EPDM (ethyleen-propyleen-dieenrubber), zwart, voorgemonteerd

Diameters

D½ –2

Gereedschappen

De veilige werking van Viega persfittingsystemen hangt in eerste instantie af van de storingvrije toestand van de gebruikte persgereedschappen. Viega adviseert het gebruik van Viega persgereedschap voor het persen van Viega persfittings. Viega persgereedschap moet regelmatig worden onderhouden door geautoriseerde servicepartners.

Toepassingsgebied

Drinkwater

Drinkwaterachtige toepassingen in de industrie

Aanwijzing

Het gebruik van het systeem voor andere dan de beschreven toepassingen en media moet worden afgestemd met Viega! Gedetailleerde informatie over gebruik, beperkingen en nationale normen en richtlijnen vindt u in de productinformatie, hetzij gedrukt of op de Viega website.

Materialenpersfitting

Koper: 99,9 % Cu-DHP

brons: CC499K

siliciumbrons: CC246E / CuSi4Zn9MnP




roestvast staal 1.4401

Onder voorbehoud van wijzigingen en fouten!

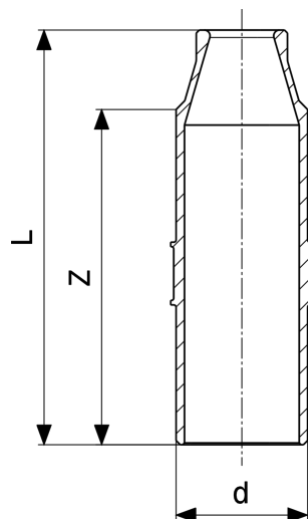
De actuele Z- en inbouwmaten en verdere technische informatie zijn te vinden op de Viega website en moeten vóór aanschaf, de planning, de installatiewerkzaamheden en het gebruik worden gecontroleerd. Onze producten worden continu geoptimaliseerd.

Deze productbeschrijving bevat belangrijke informatie over de keuze van het product of de installatie, de installatie en de inbedrijfstelling, evenals over het beoogde gebruik en, indien nodig, de onderhoudsmaatregelen. Deze informatie over producten, hun eigenschappen en toepassingstechnieken is gebaseerd op de momenteel geldende normen in Europa (bijv. EN) en/of in Duitsland (bijv. DIN/DVGW). Sommige passages in de tekst kunnen betrekking hebben op technische voorschriften in Europa/Duitsland. Deze moeten worden beschouwd als aanbevelingen voor andere landen waar geen overeenkomstige nationale voorschriften bestaan. De relevante nationale wetten, normen, voorschriften, normen en andere technische voorschriften hebben voorrang op de Duitse/Europese richtlijnen van deze productbeschrijving: De hier gepresenteerde informatie is niet bindend voor andere landen en gebieden en dient te worden opgevat als ondersteuning.

Certificaten

	<p>DVGW certificate of conformity hygiene Aqua Vip circulation regulation valve electronic (Zirk-e)</p>
<p>MPA NRW</p>	<p>MPA NRW general test certificate issued by the building authorities Aqua-Vip circulation regulation valve electronic</p>
	<p>KIWA Product certificate PE-Xc Smartloop pipe</p>
<p>SINTEF</p>	<p>SINTEF Certificate Smartloop</p>
	<p>RISE Certificate Smartloop</p>

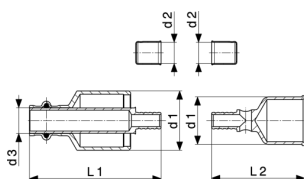
Z-maten



Insteekpershuls
- brons of silicium brons
model 2211.5

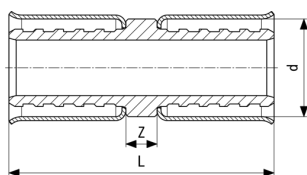
artikel	d	Z	L
695 835	22	54	69
695 842	28	57	74
696 252	35	61	77
696 269	42	81	100
696 276	54	89	113
696 283*	64	103	122

* = levering alleen nog uit magazijnvoorraad

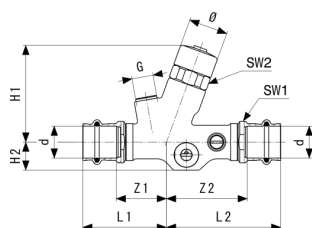


Smartloop aansluitset
- brons of silicium brons
model 2276.1

artikel	d1	d2	d3	L1	L2
632 229	28/35	12	15	78	55
470 289	28	12	15	78	55
470 272	35	12	15	78	59


**Smartloop koppeling
model 2276.8**

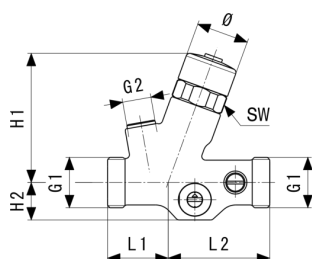
artikel	voor d	Z	L
643 188	12	4	34


**Easytop circulatie-inregelventiel
model 2281.7**

artikel	DN	d	Z1	Z2	L1	L2	H1	H2	SW1	SW2
778 804	15	15	37	58	59	80	68	20	23	26
778 811	15	18	37	58	59	80	68	20	23	26
778 828	20	22	35	57	59	80	68	20	27	26

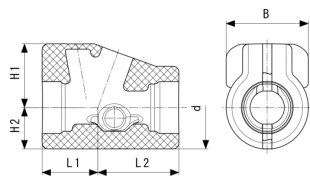
artikel	DN	d	Ø
778 804	15	15	28
778 811	15	18	28
778 828	20	22	28

SW = Sleutelwijdte

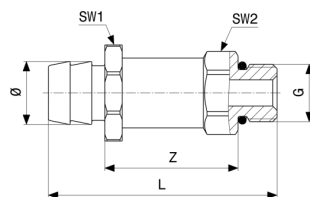

**Easytop circulatie-inregelventiel
- silicium brons
model 2281.3**

artikel	DN	G	L1	L2	H1	H2	SW	Ø
778 873	15	¾	32	53	68	20	26	28
778 880	20	1	36	57	68	20	26	28

SW = Sleutelwijdte

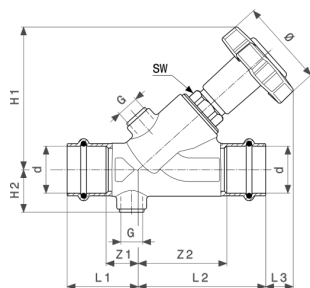

**Easytop isolatieschaal
model 2210.50**

artikel	voor DN	L1	L2	H1	H2	B
785 475	15/20	48	69	54	35	70


**Easytop aftapventiel
- messing
model 2278.8**

artikel	G	Z	L	SW1	SW2	Ø
790 752	¼	31	56	22	17	14

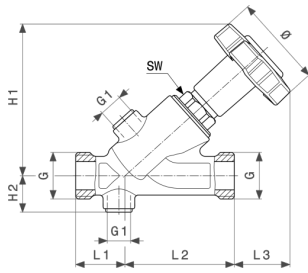
SW = Sleutelwijdte


**Easytop circulatie-inregelventiel
model 2282**

artikel	DN	d	Z1	Z2	L1	L2	L3	H1	H2	Ø
677 084	15	15	17	51	39	73	29	97	20	55
677 091	15	18	17	51	39	73	29	97	20	55
677 107	20	22	20	54	43	77	25	97	22	55
677 114	25	28	20	54	43	77	25	97	26	55

artikel	DN	d	G	SW
677 084	15	15	¼	22
677 091	15	18	¼	22
677 107	20	22	¼	22
677 114	25	28	¼	22

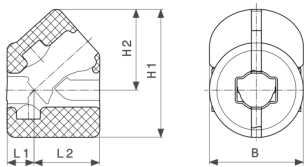
SW = Sleutelwijdte



**Easytop circulatie-inregelventiel
model 2282.1**

artikel	DN	G	L1	L2	L3	H1	H2	Ø	G1	SW
677 121	15	¾	28	62	40	97	20	55	¼	22
677 138	20	1	32	63	39	97	22	55	¼	22
677 145	25	1¼	30	65	37	97	26	55	¼	22

SW = Sleutelwijdte



**Easytop isolatieschaal
model 2210.35**

artikel	DN	L1	L2	H1	H2	B
688 141	15	19	53	97	62	69
688 653	20	22	53	102	64	75
688 660	25	43	77	114	75	78

Impressie

Viega Nederland BV

Amsterdamsestraatweg 45-G
1411 AX Naarden

Postbus 5170
1410 AD Naarden

Kamer van Koophandel Gooi en Eemland nr. 32088642
BTW nr. NL810182713B01

Contact persoon:
Dhr. C.J.A.A. Jongen (directeur)

Bij het Submittal Package gaat het om vrijblijvende informatie die aan u ter beschikking wordt gesteld. Alle inhoud van dit Submittal Package wordt met veel zorg samengesteld. Toch kunnen wij de actualiteit, juistheid en volledigheid van de informatie niet garanderen. Het Submittal Package wordt bij een bestelling geen onderdeel van de overeenkomst.