

Prestabo LF

Informacje zbiorcze



viega

Spis treści

1	Opis grupy produktów	3
2	Zakresy zastosowań	6
3	Dopuszczalne rury	7
4	Wymiary Z	8
5	Impressum	27

Opis grupy produktów

System zaprasowywany o zoptymalizowanym przepływie ze złączkami zaprasowywanymi ze stali niestopowej 1.0308. Na zewnątrz ocynkowana galwanicznie (niebieskie chromianowane). Nie zawiera substancji zakłócających wiązanie lakieru (labs-frei — odtłuszczone), takich jak silikon, smar lub olej. Nadaje się zwłaszcza do zastosowania w instalacjach rurowych w lakierniach. W celu ochrony elementu uszczelniającego złączki zaprasowywane wyposażone są w cylindryczną prowadnicę rury. Złączka zaprasowywana od d64,0, z pierścieniem nacinającym ze stali nierdzewnej do zapewnienia mechanicznej wytrzymałości połączenia. W celu zabezpieczenia rury są wyposażone w zaślepki. Zaprasowanie następuje przed i za gniazdem elementu uszczelniającego. Nadaje się do instalacji natynkowych i podtynkowych, przewodów rozpraszających i pionów instalacyjnych.

Rura ze stali niestopowej 1.0308 (E235)

Na zewnątrz ocynkowana galwanicznie (niebieskie chromianowane). Nadaje się do układów ogrzewania, klimatyzacji i instalacji solarnych.

Rura ze stali niestopowej 1.0215 (E220)

Ocynkowana metodą Sendzimira wewnątrz i na zewnątrz. Nadaje się do instalacji tryskaczowych i sprężonego powietrza.

Oznaczenie

Producent, wymiar rury, partia, niebieska i czerwona kropka na końcówce zaprasowywanej, symbol »Nie nadaje się do instalacji wody użytkowej«, czerwona zaślepka rury, biała zaślepka rury (ocynkowana metodą Sendzimira), ściągana pomarańczowa naklejka jako wskaźnik zaprasowania od d64,0



Złączki zaprasowywane z SC-Contur

Niezaprasowane połączenia są natychmiast widoczne podczas próby szczelności.

Viega zapewnia wykrywanie niezaprasowanych połączeń w następujących zakresach ciśnienia:

min. ciśnienie wody: 0,1 MPa / 100 kPa / 1 bar / 14,5 PSI

maks. ciśnienie wody: 0,65 MPa / 650 kPa / 6,5 bar / 94,3 PSI

min. ciśnienie powietrza: 22 hPa / 2,2 kPa / 22 mbar / 0,3 PSI

maks. ciśnienie powietrza: 0,3 MPa / 300 kPa / 3 bar / 43,5 PSI

Elementy uszczelniające

EPDM (kautyzuk etylenowo-propylenowo-dienowy), czarny, wstępnie zamontowany

wskazówka

Materiały uszczelniające systemu złączek prasowych podlegają starzeniu termicznemu, które zależy od temperatury mediów i czasu pracy.

Im wyższa temperatura mediów, tym szybsze starzenie termiczne materiału uszczelniającego.

W szczególnych warunkach pracy, np. w przemysłowych instalacjach odzysku ciepła, wymagane jest porównanie danych producenta urządzenia z informacjami dotyczącymi systemu złączek prasowych. Przed zastosowaniem systemu złączek zaciskowych poza opisanymi obszarami zastosowania lub w przypadku wątpliwości co do właściwego doboru materiałów, należy skonsultować się z firmą Viega.

Wymiary

d12–108,0

Narzędzia

Bezpieczeństwo funkcjonalne systemów złązek zaprasowywanych zależy w głównej mierze od dobrego stanu używanych zaciskarek. Firma Viega zaleca stosowanie zaciskarek Viega do wykonania połączeń zaprasowywanych. Zaciskarki Viega wymagają regularnej konserwacji przez autoryzowanych partnerów serwisowych.

Zakresy zastosowań

Zamknięte obiegi instalacji grzewczych i chłodniczych

Instalacje przemysłowe

Instalacje tryskaczowe (rura ocynkowana metodą Sendzimira)

Instalacje sprężonego powietrza (rura ocynkowana metodą Sendzimira)

Instalacje solarne

Wskazówka

Używanie systemu do celów i mediów innych niż opisane wymaga uzgodnienia z firmą Viega! Szczegółowe informacje na temat zastosowań, ograniczeń i krajowych norm oraz wytycznych znajdują się w informacjach o produkcie w formie drukowanej lub na stronie internetowej firmy Viega.

Wskazówka - normy i dopuszczenia

System złązek zaprasowywanych i rur wg PN-EN 10305-3.

W przypadku zastosowania w instalacjach grzewczych przestrzegać dyrektywy VDI 2035 i PN-EN 12828.

Warunki pracy

System złązek Prestabo LF może być stosowany w następujących parametrach roboczych:

instalacje grzewcze wg PN-EN 12828

temp. robocza maks. 105°C / 221 °F

System złązek zaprasowywanych Prestabo LF przeznaczony jest do ciśnienia nominalnego PN 16.

Materiał złązek

Stal 1.0308

Wskazówka - składowanie i transport

Aby zagwarantować wysoką jakość rur Prestabo, należy przestrzegać następujących zasad transportu i przechowywania:

Opakowanie i folie ochronne (tylko rury z powłoką PP) usuwać dopiero bezpośrednio przed montażem.

W stanie fabrycznym na końcach rur muszą być założone zaślepki.

Rur nie układać bezpośrednio na posadzce.

Powierzchni rur nie oklejać folią ochronną ani tworzywami sztucznymi.

Podczas załadunku i rozładunku rur nie ciągnąć po krawędzi powierzchni ładunkowej.

Wskazówka - ochrona przed korozją zewnętrzną

Rury i złączki zaprasowywane Prestabo są zabezpieczone od zewnątrz powłoką cynkową.

W przypadku kontaktu z wilgocią (skropliny, opady podczas budowy, woda zawarta w tynku itd.) lub materiałami mającymi działanie korozyjne (masy szpachlowe, wylewki samopoziomujące itd.) powłoka cynkowa nie zapewnia jednak trwałej ochrony przed korozją zewnętrzną. Zaleca się podjęcie następujących środków bezpieczeństwa:

Stosowanie węży izolacyjnych o zamkniętych porach i staranne uszczelnienie wszystkich połączeń poprzez odpowiednie sklejenie.

Zabezpieczenie ułożonych rur przed wilgocią poprzez ułożenie pod posadzką folii przeciwwilgociowej.

Układanie rur poza obszarami narażonymi na działanie wilgoci.

W przypadku częstego czyszczenia posadzki wodą i/lub środkami czyszczącymi/dezynfekcyjnymi, np. w placówkach opiekuńczych i szpitalach, należy unikać przyłączy grzejnikowych wychodzących z posadzki.

Przyłącza wychodzące ze ściany ułatwiają utrzymanie czystości i eliminują dodatkowe czynniki powstawania korozji.

W przypadku przyłączy grzejnikowych wychodzących z posadzki należy zapewnić odpowiednią ochronę antykorozyjną i właściwe uszczelnienie szczelin. W przeciwnym razie istnieje ryzyko dostania się do środka wody zawartej w tynku, która spowodowałaby zawilgocenie izolacji, stanowiąc tym samym zagrożenie korozyjne.

Jeśli przez wyżej opisane środki nie uda się zapewnić trwałej ochrony przed wilgocią lub jeśli mamy do czynienia z obszarami zastosowania o szczególnych wymaganiach, np. obiegi chłodzenia, należy wykonać na całej powierzchni zewnętrznej powłokę antykorozyjną zapewniającą niezawodną ochronę przed czynnikami sprzyjającymi powstawaniu korozji.

Kalkulator spadków ciśnienia

Aplikacja do łatwego i szybkiego doboru wymiarów przewodów rurowych instalacji wody użytkowej, ogrzewania i przewodów gazowych wraz z tabelą strat ciśnienia w całym systemie.

Zastrzega się możliwość występowania zmian i pomyłek!

Aktualne wymiary oraz dane techniczne znajdują się na stronie viega.pl i należy je sprawdzić przed zakupem, podczas planowania, budowy i użytkowania. Nasze produkty są stale optymalizowane.

Ten opis produktu zawiera ważne informacje o produkcie w szczególności informacje o wyborze systemu, montażu i uruchomieniu, jak również o jego przeznaczeniu oraz, w razie potrzeby, o działaniach konserwacyjnych. Niniejsze informacje o produktach, ich właściwościach i technikach ich zastosowania opierają się na aktualnie obowiązujących normach w Europie (np. EN) i/lub w Niemczech (np. DIN/DVGW). Niektóre fragmenty tekstu mogą odnosić się do przepisów technicznych w Europie/Niemczech. Należy je uznać za zalecenia dla innych krajów, w których nie istnieją odpowiednie wymogi krajowe. Krajowe ustawy, standardy, przepisy, normy i inne regulacje techniczne mają pierwszeństwo przed niemieckimi/europejskimi przepisami podanymi w opisie produktu. Przedstawione tu informacje nie mają mocy wiążącej dla innych krajów i regionów, zatem należy je traktować jako pomoc.

Zakresy zastosowań

nazwa systemu: Prestabo LF, **materiał rur:** stal 1.0308

Zakresy zastosowań	właściwości	wartość
woda chłodząca (obieg zamknięty) systemy otwarte po uzgodnieniu ochrona antykorozyjna dla rur ze stali niestopowej wg AGI Q151	maks. ciśnienie robocze	1,6 MPa / 16 bar / 232,1 psi
	min. temp. robocza	-25 °C / -13 °F
	maks. temp. robocza	110 °C / 230 °F
środki przeciwdziałające zamarzaniu Antifrogen N / Clariant Antifrogen L / Clariant Antifrogen Sol (instalacje fotowoltaiczne) / Clariant Glikol etylenowy (etano-1,2-diol) Glikol propylenowy (1,2-propandiol) Tyfoxit / Tyforop-Chemie Tyfocor / Tyforop-Chemie ochrona antykorozyjna dla rur ze stali niestopowej wg AGI Q151	maks. ciśnienie robocze	1,6 MPa / 16 bar / 232,1 psi
	min. temp. robocza	-25 °C / -13 °F
	maks. temp. robocza	110 °C / 230 °F
instalacje grzewcze wg DIN EN 12 828	maks. ciśnienie robocze	1,6 MPa / 16 bar / 232,1 psi
	maks. temp. robocza	105 °C / 221 °F
sprężone powietrze stężenie oleju <= 25 mg/m ³ d12-108,0 bez zanieczyszczeń prawie wolne od kondensatu	maks. ciśnienie robocze	1,6 MPa / 16 bar / 232,1 psi
	maks. temp. robocza	60 °C / 140 °F

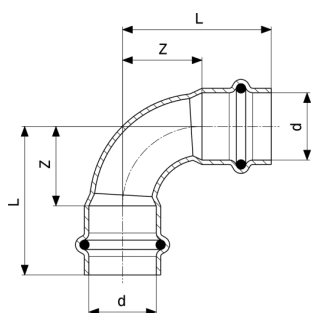
nazwa systemu: Prestabo LF

Zakresy zastosowań	właściwości	wartość
woda chłodząca (obieg zamknięty) ochrona antykorozyjna dla rur ze stali niestopowej wg AGI Q151 bez dodatków systemy otwarte po uzgodnieniu	maks. ciśnienie robocze	1,6 MPa / 16 bar / 232,1 psi
	min. temp. robocza	-25 °C / -13 °F
	maks. temp. robocza	110 °C / 230 °F
sprężone powietrze stężenie oleju <= 25 mg/m ³ d12-108,0 bez zanieczyszczeń prawie wolne od kondensatu	maks. ciśnienie robocze	1,6 MPa / 16 bar / 232,1 psi
	maks. temp. robocza	60 °C / 140 °F
sprężone powietrze stężenie oleju >= 25 mg/m ³ d12-108,0 wymiana elementów uszczelniających na FKM prawie wolne od kondensatu	maks. ciśnienie robocze	1,6 MPa / 16 bar / 232,1 psi
	maks. temp. robocza	60 °C / 140 °F

Dopuszczalne rury

materiał rur	nr wzoru	nr kat.	średnica zewnętrzna Ø	grubość ściany
stal niestopowa	1103	559 441	15	1,2
stal niestopowa	1103	559 458	18	1,2
stal niestopowa	1103	559 465	22	1,5
stal niestopowa	1103	559 472	28	1,5
stal niestopowa	1103	559 496	35	1,5
stal niestopowa	1103	559 489	42	1,5
stal niestopowa	1103	559 502	54	1,5
stal niestopowa	1106	656 188	15	1,5
stal niestopowa	1106	656 195	18	1,5
stal niestopowa	1106	656 201	22	1,5
stal niestopowa	1106	656 218	28	1,5
stal niestopowa	1106	656 225	35	1,5
stal niestopowa	1106	656 232	42	1,5
stal niestopowa	1106	656 249	54	1,5
stal niestopowa	1103XL	598 327	64,0	2,0
stal niestopowa	1103XL	598 334	76,1	2,0
stal niestopowa	1103XL	598 341	88,9	2,0
stal niestopowa	1103XL	598 358	108,0	2,0
stal niestopowa	1106XL	656 287	64,0	2,0
stal niestopowa	1106XL	656 256	76,1	2,0
stal niestopowa	1106XL	656 263	88,9	2,0
stal niestopowa	1106XL	656 270	108,0	2,0

Wymiary Z

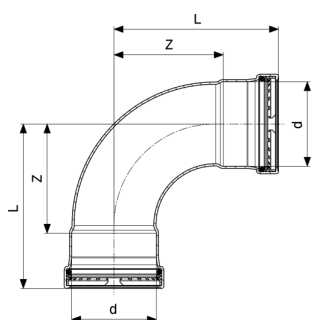


Prestabo LF-luk 90°
- stal nierostowa, ocynkowana
nr wzoru 1116LF

nr kat.	VdS	d	Z	L
716 066*		15	16	38
716 080*		18	18	40
716 127	✓	22	26	49
716 165*	✓	28	34	58
716 189*	✓	35	32	59
716 202*	✓	42	50	87
716 226*	✓	54	65	105

VdS = dopuszczenie VdS

* = dostawa wyłącznie z zapasów magazynowych

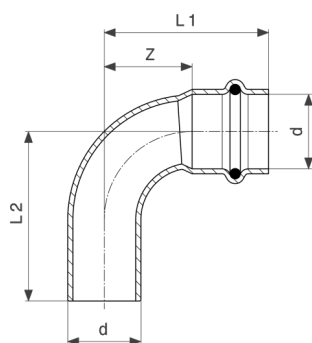


Prestabo XL LF-luk 90°
- stal nierostowa, ocynkowana
nr wzoru 1116XLLF

nr kat.	VdS	d	L	Z
716 240*	✓	64,0	126	84
716 318*	✓	76,1	149	99
716 325*	✓	88,9	164	114
716 332*	✓	108,0	198	138

VdS = dopuszczenie VdS

* = dostawa wyłącznie z zapasów magazynowych



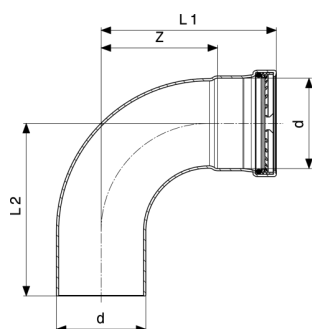
Prestabo LF-luk 90°
 - stal nierostowa, ocynkowana
nr wzoru 1116.1LF

nr kat.	VdS	d	Z	L1	L2
715 779*		15	16	38	40
715 786*		18	18	40	42
715 793*	✓	22	26	49	50
715 809*	✓	28	34	58	59
715 816*	✓	35	32	59	62
715 823*	✓	42	50	87	88
715 830*	✓	54	65	105	107

VdS = dopuszczenie VdS

L = ZM_L2 (długość)

* = dostawa wyłącznie z zapasów magazynowych



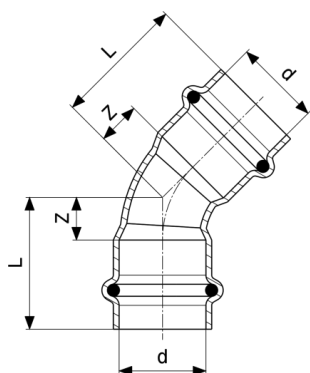
Prestabo XL LF-luk 90°
 - stal nierostowa, ocynkowana
nr wzoru 1116.1XLLF

nr kat.	VdS	d	Z	L1	L2
715 847*	✓	64,0	84	126	126
715 854*	✓	76,1	99	149	146
715 861*	✓	88,9	114	164	162
715 878*	✓	108,0	138	198	195

VdS = dopuszczenie VdS

L = ZM_L2 (długość)

* = dostawa wyłącznie z zapasów magazynowych

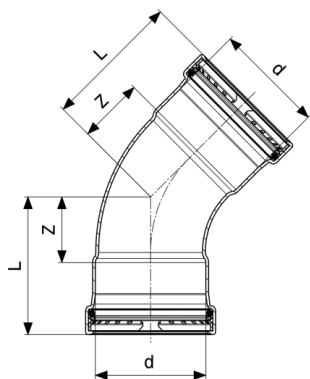


Prestabo LF-luk 45°
 - stal nierostowa, ocynkowana
 nr wzoru 1126LF

nr kat.	VdS	d	Z	L
716 141*		15	7	29
716 158*		18	7	29
716 172	✓	22	11	34
716 196*	✓	28	14	38
716 219*	✓	35	15	41
716 233*	✓	42	21	57
716 257*	✓	54	27	67

VdS = dopuszczenie VdS

* = dostawa wyłącznie z zapasów magazynowych

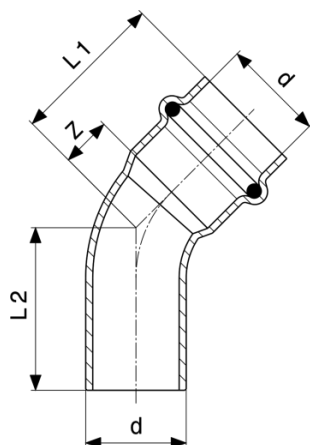


Prestabo XL LF-luk 45°
 - stal nierostowa, ocynkowana
 nr wzoru 1126XLLF

nr kat.	VdS	d	Z	L
716 264*	✓	64,0	39	82
716 271*	✓	76,1	46	96
716 288*	✓	88,9	52	102
716 295*	✓	108,0	61	121

VdS = dopuszczenie VdS

* = dostawa wyłącznie z zapasów magazynowych



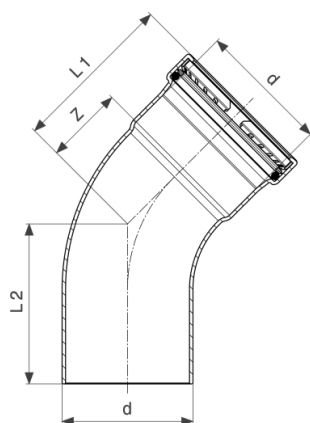
Prestabo LF-luk 45°
 - stal niestopowa, ocynkowana
nr wzoru 1126.1LF

nr kat.	VdS	d	Z	L1	L2
716 004*		15	7	29	29
716 011*		18	7	29	30
716 028*	✓	22	11	34	35
716 035*	✓	28	14	38	39
716 042*	✓	35	15	41	42
716 059*	✓	42	21	57	59
716 073*	✓	54	27	67	69

VdS = dopuszczenie VdS

L = ZM_L2 (długość)

* = dostawa wyłącznie z zapasów magazynowych



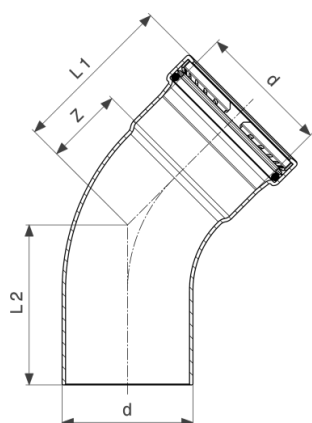
Prestabo XL LF-luk 45°
 - stal niestopowa, ocynkowana
nr wzoru 1126.1XLLF

nr kat.	VdS	d	Z	L1	L2
716 097*	✓	64,0	39	82	82
716 103*	✓	76,1	46	96	93
716 110*	✓	88,9	52	102	99

VdS = dopuszczenie VdS

L = ZM_L2 (długość)

* = dostawa wyłącznie z zapasów magazynowych



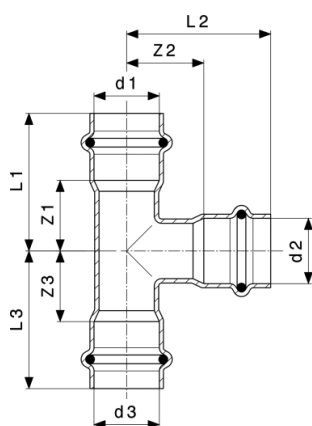
Prestabo XL LF-luk 45°
- stal nierostowa, ocynkowana
nr wzoru 1126.1XLLF

nr kat.	VdS	d	Z	L1	L2
716 134*	✓	108,0	61	121	119

VdS = dopuszczenie VdS

L = ZM_L2 (długość)

* = dostawa wyłącznie z zapasów magazynowych



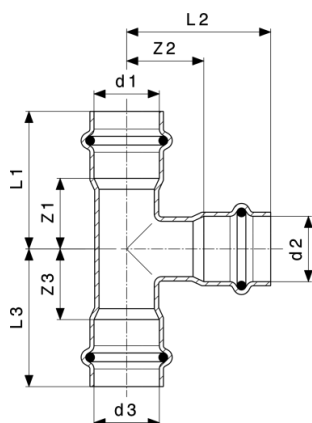
Prestabo LF-trójkąt
- stal nierostowa, ocynkowana
nr wzoru 1118LF

nr kat.	VdS	d1	d2	d3	Z1	Z2	Z3	L1	L2	L3
716 479*		15	15	15	19	22	19	41	44	41
716 585*		18	15	18	21	23	21	43	45	43
716 486*		18	18	18	21	23	21	43	45	43
716 592*		22	15	22	22	25	22	45	47	45
716 608*		22	18	22	22	25	22	45	47	45
716 493	✓	22	22	22	24	26	24	47	50	47
716 615*		28	15	28	21	29	21	45	51	45
716 622*		28	18	28	21	29	21	45	51	45
716 639*	✓	28	22	28	23	30	23	47	54	47

VdS = dopuszczenie VdS

L = ZM_L2 (długość)

* = dostawa wyłącznie z zapasów magazynowych



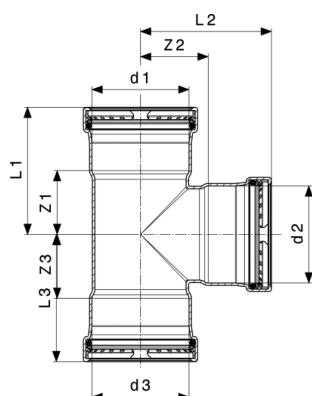
Prestabo LF-trójnik
 - stal nierostowa, ocynkowana
 nr wzoru 1118LF

nr kat.	VdS	d1	d2	d3	Z1	Z2	Z3	L1	L2	L3
716 509*	✓	28	28	28	28	29	28	52	53	52
716 646*		35	18	35	19	32	19	45	54	45
716 653*	✓	35	22	35	21	34	21	47	57	47
716 660*	✓	35	28	35	26	33	26	53	57	53
716 516*	✓	35	35	35	26	26	26	53	53	53
716 677*		42	18	42	19	36	19	55	58	55
716 684*	✓	42	22	42	19	38	19	55	60	55
716 691*	✓	42	28	42	25	36	25	61	60	61
716 707*	✓	42	35	42	25	30	25	61	56	61
716 523*	✓	42	42	42	32	32	32	68	68	68
716 714*	✓	54	22	54	18	44	18	58	66	58
716 721*	✓	54	28	54	21	42	21	61	66	61
716 530*	✓	54	54	54	39	39	39	79	79	79

VdS = dopuszczenie VdS

L = ZM_L2 (długość)

* = dostawa wyłącznie z zapasów magazynowych



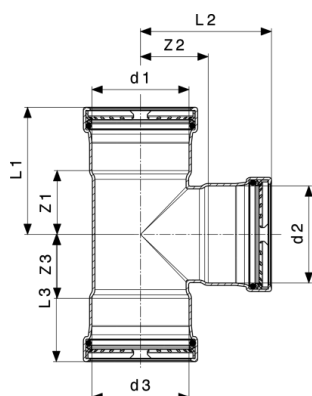
Prestabo XL LF-trójnik
- stal nierdzewna, ocynkowana
nr wzoru 1118XLLF

nr kat.	VdS	d1	d2	d3	Z1	Z2	Z3	L1	L2	L3
715 359*	✓	64,0	28	64,0	27	41	27	70	65	70
715 366*	✓	64,0	35	64,0	32	42	32	74	68	74
715 373*	✓	64,0	42	64,0	35	44	35	78	80	78
715 380*	✓	64,0	54	64,0	41	44	41	84	84	84
716 547*	✓	64,0	64,0	64,0	46	48	46	89	91	89
715 397*	✓	76,1	28	76,1	26	47	26	76	71	76
715 403*	✓	76,1	35	76,1	30	48	30	80	74	80
715 410*	✓	76,1	42	76,1	34	49	34	84	86	84
715 427*	✓	76,1	54	76,1	40	51	40	90	91	90
715 434*	✓	76,1	64,0	76,1	50	53	50	100	96	100
716 554*	✓	76,1	76,1	76,1	50	55	50	100	105	100
715 441*	✓	88,9	28	88,9	26	54	26	76	78	76
715 885*	✓	88,9	35	88,9	30	54	30	80	81	80
715 892*	✓	88,9	42	88,9	34	56	34	84	92	84
715 908*	✓	88,9	54	88,9	40	57	40	90	97	90
715 915*	✓	88,9	64,0	88,9	50	60	50	100	103	100
715 922*	✓	88,9	76,1	88,9	50	61	50	100	111	100
716 561*	✓	88,9	88,9	88,9	57	59	57	107	109	107
715 939*	✓	108,0	28	108,0	26	63	26	86	87	86
715 946*	✓	108,0	35	108,0	30	64	30	90	90	90
715 953*	✓	108,0	42	108,0	34	66	34	94	102	94
715 960*	✓	108,0	54	108,0	40	67	40	100	107	100
715 977*	✓	108,0	64,0	108,0	50	70	50	110	112	110
715 984*	✓	108,0	76,1	108,0	50	71	50	110	121	110
715 991*	✓	108,0	88,9	108,0	57	69	57	117	119	117

VdS = dopuszczenie VdS

L = ZM_L2 (długość)

* = dostawa wyłącznie z zapasów magazynowych



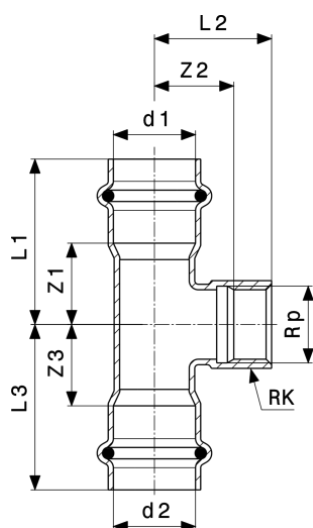
Prestabo XL LF-trójnik
- stal nierostowa, ocynkowana
nr wzoru 1118XLLF

nr kat.	VdS	d1	d2	d3	Z1	Z2	Z3	L1	L2	L3
716 578*	✓	108,0	108,0	108,0	66	69	66	126	129	126

VdS = dopuszczenie VdS

L = ZM_L2 (długość)

* = dostawa wyłącznie z zapasów magazynowych



Prestabo LF-trójnik
- stal nierostowa, ocynkowana
nr wzoru 1117.2LF

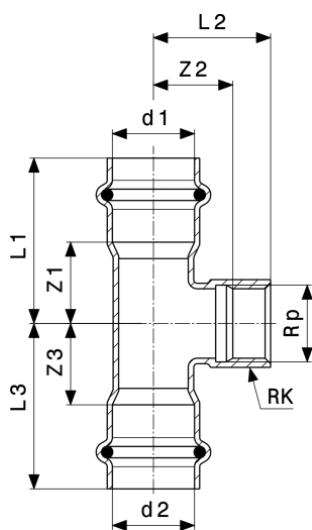
nr kat.	VdS	d1	Rp	d2	Z1	Z2	Z3	L1	L2	L3
716 349*		15	½	15	19	14	19	41	29	41
716 356*		18	½	18	21	15	21	43	30	43
716 363*	✓	22	½	22	22	17	22	45	32	45
716 394*	✓	28	½	28	21	21	21	45	36	45
716 370*	✓	28	1	28	28	20	28	52	40	52
716 400*	✓	35	½	35	19	24	19	45	40	45
716 417*	✓	42	½	42	19	28	19	55	43	55

VdS = dopuszczenie VdS

L = ZM_L2 (długość)

RK = rozmiar klucza 5

* = dostawa wyłącznie z zapasów magazynowych



Prestabo LF-trójnik
 - stal nierostowa, ocynkowana
 nr wzoru 1117.2LF

nr kat.	VdS	d1	Rp	d2	Z1	Z2	Z3	L1	L2	L3
716 424*	✓	54	½	54	18	34	18	58	49	58

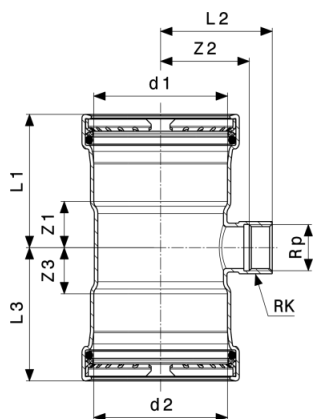
nr kat.	VdS	d1	Rp	d2	RK
716 349*		15	½	15	24
716 356*		18	½	18	24
716 363*	✓	22	½	22	24
716 394*	✓	28	½	28	24
716 370*	✓	28	1	28	36
716 400*	✓	35	½	35	24
716 417*	✓	42	½	42	24
716 424*	✓	54	½	54	24

VdS = dopuszczenie VdS

L = ZM_L2 (długość)

RK = rozmiar klucza 5

* = dostawa wyłącznie z zapasów magazynowych



Prestabo XL LF-trójnik
- stal nierostowa, ocynkowana
nr wzoru 1117.2XLLF

nr kat.	VdS	d1	Rp	d2	Z1	Z2	Z3	L1	L2	L3
716 431*	✓	64,0	¾	64,0	27	39	27	70	55	70
716 448*	✓	76,1	¾	76,1	26	45	26	76	62	76
716 455*	✓	88,9	¾	88,9	26	52	26	76	68	76
716 462*	✓	108,0	¾	108,0	26	61	26	86	78	86

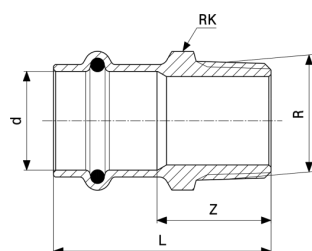
nr kat.	VdS	d1	Rp	d2	RK
716 431*	✓	64,0	¾	64,0	30
716 448*	✓	76,1	¾	76,1	30
716 455*	✓	88,9	¾	88,9	30
716 462*	✓	108,0	¾	108,0	30

VdS = dopuszczenie VdS

L = ZM_L2 (długość)

RK = rozmiar klucza 5

* = dostawa wyłącznie z zapasów magazynowych

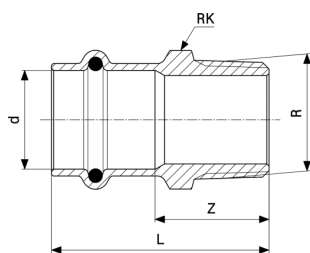


Prestabo LF-złączka przejściowa
- stal nierostowa, ocynkowana
nr wzoru 1111LF

nr kat.	d	R	Z	L	RK
714 932*	15	½	24	46	22
714 949*	18	½	24	46	22
714 963*	18	¾	27	49	27
714 987*	22	½	25	48	27

RK = rozmiar klucza 5

* = dostawa wyłącznie z zapasów magazynowych

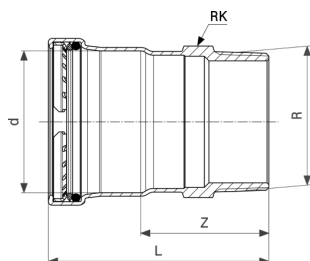


Prestabo LF-złączka przejściowa
- stal niestopowa, ocynkowana
nr wzoru 1111LF

nr kat.	d	R	Z	L	RK
714 994	22	¾	26	49	27
714 970*	22	1	28	51	34
715 014*	28	¾	28	52	34
715 007*	28	1	27	51	34
715 021*	35	1	31	57	36
715 038*	35	1¼	36	62	46
715 045*	42	1½	45	81	50
715 052*	54	2	51	91	62

RK = rozmiar klucza 5

* = dostawa wyłącznie z zapasów magazynowych



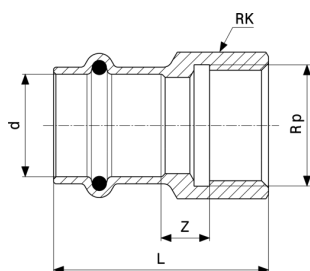
Prestabo XL LF-złączka przejściowa
- stal niestopowa, ocynkowana
nr wzoru 1111XLLF

nr kat.	VdS	d	R	Z	L	RK
715 069*	✓	64,0	2½	65	108	60
715 076*	✓	76,1	2½	64	114	80
715 083*	✓	88,9	3	68	118	90
715 090*	✓	108,0	4	74	134	114

VdS = dopuszczenie VdS

RK = rozmiar klucza 5

* = dostawa wyłącznie z zapasów magazynowych



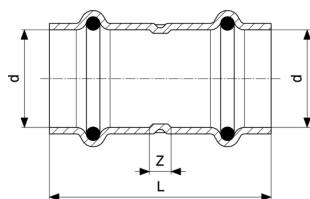
Prestabo LF-złączka przejściowa
- stal nierostowa, ocynkowana
nr wzoru 1112LF

nr kat.	VdS	d	Rp	Z	L	RK
715 106*		15	½	9	41	24
715 113*		18	½	9	41	24
715 120*		18	¾	11	44	24
715 137*	✓	22	½	6	41	27
715 144	✓	22	¾	11	45	30
715 168*	✓	28	¾	6	44	32
715 151*	✓	28	1	12	48	38
715 175*	✓	35	1¼	9	53	46
715 182*	✓	42	1¼	20	71	46
715 199*	✓	54	2	24	82	65

VdS = dopuszczenie VdS

RK = rozmiar klucza 5

* = dostawa wyłącznie z zapasów magazynowych

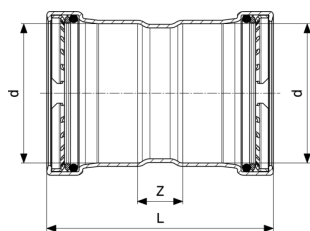


Prestabo LF-mufa
- stal nierostowa, ocynkowana
nr wzoru 1115LF

nr kat.	VdS	d	Z	L
715 663*		15	12	56
715 670*		18	11	55
715 687	✓	22	12	58
715 694*	✓	28	12	60
715 700*	✓	35	12	64
715 717*	✓	42	12	84
715 724*	✓	54	12	92

VdS = dopuszczenie VdS

* = dostawa wyłącznie z zapasów magazynowych

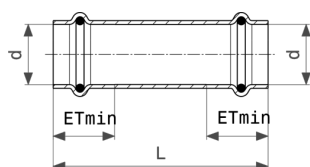


Prestabo XL LF-mufa
- stal niestopowa, ocynkowana
nr wzoru 1115XLLF

nr kat.	VdS	d	Z	L
715 731*	✓	64,0	24	110
715 748*	✓	76,1	25	125
715 755*	✓	88,9	25	125
715 762*	✓	108,0	25	145

VdS = dopuszczenie VdS

* = dostawa wyłącznie z zapasów magazynowych



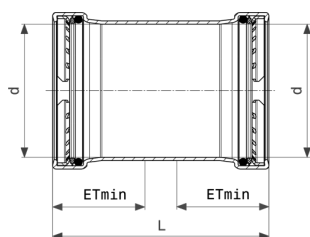
Prestabo LF-mufa przesuwna
- stal niestopowa, ocynkowana
nr wzoru 1115.5LF

nr kat.	VdS	d	L	GWmin
715 557*		15	80	22
715 564*		18	80	22
715 571*	✓	22	80	23
715 588*	✓	28	96	24
715 595*	✓	35	106	26
715 601*	✓	42	120	36
715 618*	✓	54	136	40

VdS = dopuszczenie VdS

GWmin = min. głębokość wsunięcia

* = dostawa wyłącznie z zapasów magazynowych



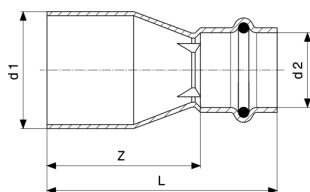
Prestabo XL LF-mufa przesuwna
- stal nierostowa, ocynkowana
nr wzoru 1115.5XLLF

nr kat.	VdS	d	L	GWmin
715 625*	✓	64,0	110	43
715 632*	✓	76,1	125	50
715 649*	✓	88,9	125	50
715 656*	✓	108,0	145	60

VdS = dopuszczenie VdS

GWmin = min. głębokość wsunęcia

* = dostawa wyłącznie z zapasów magazynowych

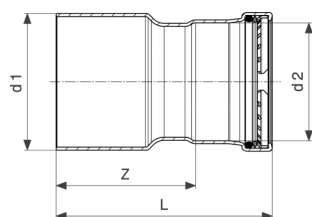


Prestabo LF-złączka redukcyjna
- stal nierostowa, ocynkowana
nr wzoru 1115.1LF

nr kat.	VdS	d1	d2	Z	L
715 205*		18	15	30	52
715 212*		22	15	35	57
715 229*		22	18	37	59
715 236*		28	15	50	72
715 243*		28	18	47	69
715 250*	✓	28	22	42	64
715 267*	✓	35	22	50	74
715 274*	✓	35	28	43	67
715 281*	✓	42	22	65	88
715 298*	✓	42	28	66	90
715 304*	✓	42	35	54	80
715 311*	✓	54	28	85	109
715 328*	✓	54	35	81	107
715 335*	✓	54	42	65	101

VdS = dopuszczenie VdS

* = dostawa wyłącznie z zapasów magazynowych

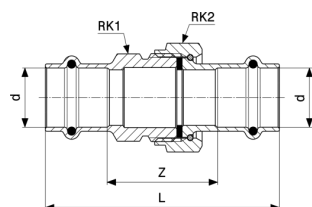


Prestabo XL LF-złączka redukcyjna
 - stal nierostowa, ocynkowana
 nr wzoru 1115.1XLLF

nr kat.	VdS	d1	d2	Z	L
715 342*	✓	64,0	54	71	110
715 465*	✓	76,1	54	83	123
715 472*	✓	76,1	64,0	82	125
715 489*	✓	88,9	54	90	130
715 496*	✓	88,9	64,0	89	132
715 502*	✓	88,9	76,1	82	132
715 519*	✓	108,0	54	110	150
715 526*	✓	108,0	64,0	109	152
715 533*	✓	108,0	76,1	101	151
715 540*	✓	108,0	88,9	95	145

VdS = dopuszczenie VdS

* = dostawa wyłącznie z zapasów magazynowych



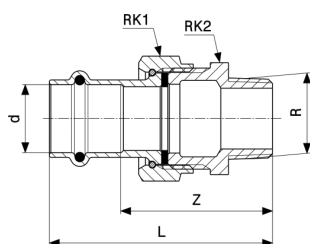
Prestabo LF-dwuzłączka
 - stal nierostowa, ocynkowana
 nr wzoru 1160LF

nr kat.	VdS	d	Z	L	RK1	RK2
716 929*		15	33	77	30	30
716 936*		18	34	78	30	30
716 943*	✓	22	38	84	36	37
716 950*	✓	28	42	90	46	46
716 967*	✓	35	42	94	50	53
716 974*	✓	42	43	115	55	60
716 981*	✓	54	53	133	70	78

VdS = dopuszczenie VdS

RK = rozmiar klucza

* = dostawa wyłącznie z zapasów magazynowych



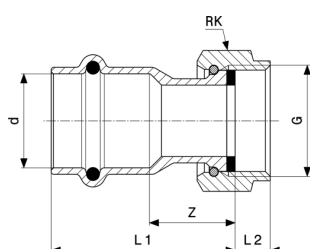
Prestabo LF-dwuzłączka przejściowa
 - stal niestopowa, ocynkowana
 nr wzoru 1165LF

nr kat.	VdS	d	R	Z	L	RK1	RK2
717 100*		15	½	45	67	30	27
717 117*	✓	22	¾	54	76	30	27
717 124*	✓	28	1	62	86	37	34
717 131*	✓	35	1¼	58	84	53	50
717 148*	✓	42	1½	59	95	60	55
717 155*	✓	54	2	69	109	78	72

VdS = dopuszczenie VdS

RK = rozmiar klucza

* = dostawa wyłącznie z zapasów magazynowych



Prestabo LF-dwuzłączka przyłączeniowa
 - stal niestopowa, ocynkowana
 nr wzoru 1163LF

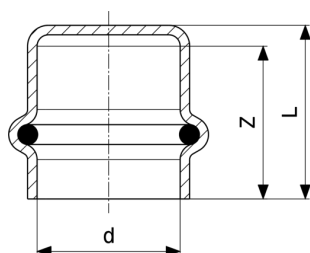
nr kat.	VdS	d	G	Z	L1	L2	RK
716 998*		15	¾	12	42	8	30
717 001*		18	¾	14	44	8	30
717 032*	✓	22	¾	19	50	8	30
717 018*	✓	22	1	12	44	8	37
717 049*	✓	28	1¼	14	48	10	46
717 056*	✓	35	1½	12	49	10	53
717 063*	✓	42	1¾	12	58	10	60
717 070*	✓	42	2	20	70	14	66
717 094*	✓	54	2¾	15	68	12	78
717 087*	✓	54	2½	16	72	16	84

VdS = dopuszczenie VdS

L = ZM_L2 (długość)

RK = rozmiar klucza 5

* = dostawa wyłącznie z zapasów magazynowych

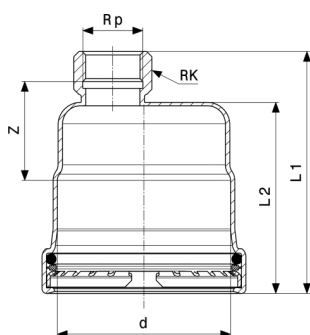


Prestabo LF-zaslepka
- stal niestopowa, ocynkowana
nr wzoru 1156LF

nr kat.	VdS	d	Z	L
716 301*		15	22	26
716 752*		18	22	26
716 769	✓	22	24	26
716 776*	✓	28	25	28
716 783*	✓	35	26	30
716 790*	✓	42	36	40
716 806*	✓	54	40	44

VdS = dopuszczenie VdS

* = dostawa wyłącznie z zapasów magazynowych



Prestabo XL LF-zaslepka
- stal niestopowa, ocynkowana
nr wzoru 1156XLLF

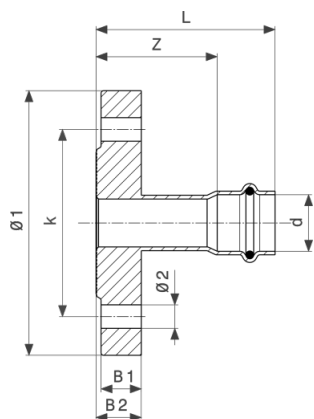
nr kat.	VdS	d	Rp	Z	L1	L2	RK
716 813*	✓	64,0	¾	39	99	78	30
716 820*	✓	76,1	¾	43	104	84	30
716 837*	✓	88,9	¾	39	105	84	30
716 844*	✓	108,0	¾	39	115	94	30

VdS = dopuszczenie VdS

L = ZM_L2 (długość)

RK = rozmiar klucza 5

* = dostawa wyłącznie z zapasów magazynowych



Prestabo LF-przejsie kołnierowe
 - stal niestopowa, ocynkowana
 nr wzoru 1159LF

nr kat.	VdS	DN	d	Z	L	B1	B2	Ø1	k	Ø2
716 851*	✓	32	35	44	70	16	18	140	100	18
716 868*	✓	40	42	57	93	16	18	150	110	18
716 875*	✓	50	54	57	97	16	18	165	125	18

nr kat.	VdS	DN	d	n
716 851*	✓	32	35	4
716 868*	✓	40	42	4
716 875*	✓	50	54	4

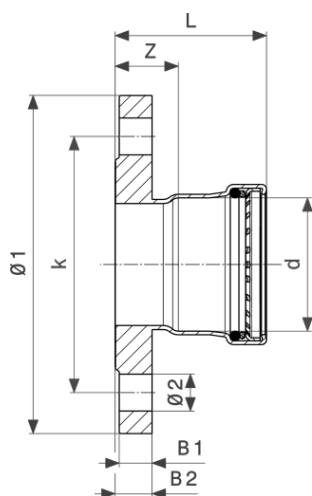
VdS = dopuszczenie VdS

Ø = średnica

k = średnica okręgu rozstawu śrub

n = liczba otworów

* = dostawa wyłącznie z zapasów magazynowych



Prestabo XL LF-przejście kołnierzone
 - stal niestopowa, ocynkowana
 nr wzoru 1159XLLF

nr kat.	VdS	DN	d	Z	L	B1	B2	Ø1	k	Ø2
716 882*	✓	65	64,0	31	74	16	18	185	145	18
716 899*	✓	65	76,1	30	80	16	18	185	145	18
716 905*	✓	80	88,9	31	81	18	20	200	160	18
716 912*	✓	100	108,0	31	91	18	20	220	180	18

nr kat.	VdS	DN	d	n
716 882*	✓	65	64,0	8
716 899*	✓	65	76,1	8
716 905*	✓	80	88,9	8
716 912*	✓	100	108,0	8

VdS = dopuszczenie VdS

Ø = średnica

k = średnica okręgu rozstawu śrub

n = liczba otworów

* = dostawa wyłącznie z zapasów magazynowych

Impressum

Viega Sp. z o.o.

ul. Hrubieszowska 2
01-209 Warszawa
Polska

Kontakt z biurem:

ul. Budowlanych 68 B
80-298 Gdańsk

telefon 58 66 24 999

fax 58 66 24 990

info@viega.pl

viega.pl

Informacje zbiorcze stanowią niewiążącą informację przekazywaną klientom. Wszystkie treści zawarte w pakiecie Informacje zbiorcze zostały opracowane z dużą starannością. Niemniej jednak nie możemy zagwarantować aktualności, poprawności i kompletności informacji. W momencie pobrania pakietu Informacji zbiorczych nie staje się częścią umowy.