

Profipress G

Informacje zbiorcze



Spis treści

1	Opis grupy produktów	3
2	Zakresy zastosowań	5
3	Dopuszczalne rury	8
4	Certyfikaty	9
5	Wymiary Z	11
6	Impressum	31

Opis grupy produktów

System złąbek zaprasowywanych o zoptymalizowanym przepływie z miedzi (99,9% Cu-DHP), brązu lub brązu krzemowego do rur miedzianych. W celu ochrony elementu uszczelniającego złączki zaprasowywane wyposażone są w cylindryczną prowadnicę rury. Złączka zaprasowywana od d64,0, z pierścieniem nacinającym ze stali nierdzewnej do zapewnienia mechanicznej wytrzymałości połączenia. Zaprasowanie następuje przed i za gniazdem elementu uszczelniającego. Nadaje się do instalacji natynkowych i podtynkowych, przewodów rozprowadzających i pionów instalacyjnych.

Oznaczenie

Producent, wymiar rury, partia, oznaczenia dopuszczeń (DVGW), żółta kropka na końcówce zaprasowywanej, żółty prostokąt z napisem »Gas MOP 5 / GT1«, ściągana pomarańczowa naklejka jako wskaźnik zaprasowania od d64,0

Złączki zaprasowywane z SC-Contur

Niezaprasowane połączenia są natychmiast widoczne podczas próby szczelności.

Viega zapewnia wykrywanie niezaprasowanych połączeń w następujących zakresach ciśnienia w przypadku sprężonego powietrza lub gazów obojętnych:

min. ciśnienie powietrza: 22 hPa / 2,2 kPa / 22 mbar / 0,3 PSI

maks. ciśnienie powietrza: 0,3 MPa / 300 kPa / 3 bar / 43,5 PSI

Elementy uszczelniające

HNBR (kauczuk butadienowo-akrylonitrylowy uwodorniony), żółty, wstępnie zamontowany

Wymiary

d12–64,0, dostępność wymiarów zgodnie z przepisami krajowymi

Narzędzia

Bezpieczeństwo funkcjonalne systemów złąbek zaprasowywanych zależy w głównej mierze od dobrego stanu używanych zaciskarek. Firma Viega zaleca stosowanie zaciskarek Viega do wykonania połączeń zaprasowywanych. Zaciskarki Viega wymagają regularnej konserwacji przez autoryzowanych partnerów serwisowych.

Zakresy zastosowań

Gaz ziemny/gaz płynny

Olej opałowy/paliwo diesel (d12–54)

Wskazówka

Używanie systemu do celów i mediów innych niż opisane wymaga uzgodnienia z firmą Viega! Szczegółowe informacje na temat zastosowań, ograniczeń i krajowych norm oraz wytycznych znajdują się w informacjach o produkcie w formie drukowanej lub na stronie internetowej firmy Viega.

Wskazówka - normy i dopuszczenia

Złączka zaprasowywana sprawdzona wg normy DVGW W 534 ze znakiem jakości DVGW.

Dopuszczenie do d12–64,0 wg reg. DVGW nr DG 4550AU0070.

Złączka zaprasowywana odpowiednia do rur miedzianych wg PN-EN 1057 i normy DVGW GW 392.

Gazy wg normy DVGW G 260 w instalacjach gazowych wg DVGW-TRGI 2018 (DVGW G 600) / DVFG-TRF 2021.

Gazy płynne w fazie gazowej do użytku prywatnego i komercyjnego, wg normy DVGW G 5614.

Przewody do oleju grzewczego wg DIN 51603 i przewody do ssące i ciśnieniowe oleju napędowego wg PN-EN 590 z zachowaniem wymogów określonych w aprobatie technicznej Z-38.4-71.

Warunki pracy instalacje gazu i gazu płynnego

temp. robocza -20°C do +70°C (-4 °F do +158 °F)

ciśnienie robocze maks. 0,5 MPa / 5 bar / 72,5 PSI

ciśnienie robocze przy wymaganiach HTB 650°C (1202 °F)/30 minut maks. 0,1 MPa (1 bar; 14,5 PSI)

Warunki pracy instalacje oleju opałowego i paliwa diesel

temp. robocza maks. 40°C / 104 °F

ciśnienie robocze -0,05 do +0,5 MPa (-0,5 do +5 bar / -7,25 do +72,5 PSI)

Materiał złączek

Miedź: 99,9 % Cu-DHP

brąz: CC499K

brąz krzemowy: CC246E/CuSi4Zn9MnP

Kalkulator spadków ciśnienia

Aplikacja do łatwego i szybkiego doboru wymiarów przewodów rurowych instalacji wody użytkowej, ogrzewania i przewodów gazowych wraz z tabelą strat ciśnienia w całym systemie.

Zastrzega się możliwość występowania zmian i pomyłek!

Aktualne wymiary oraz dane techniczne znajdują się na stronie viega.pl i należy je sprawdzić przed zakupem, podczas planowania, budowy i użytkowania. Nasze produkty są stale optymalizowane.

Ten opis produktu zawiera ważne informacje o produkcie w szczególności informacje o wyborze systemu, montażu i uruchomieniu, jak również o jego przeznaczeniu oraz, w razie potrzeby, o działaniach konserwacyjnych. Niniejsze informacje o produktach, ich właściwościach i technikach ich zastosowania opierają się na aktualnie obowiązujących normach w Europie (np. EN) i/lub w Niemczech (np. DIN/DVGW). Niektóre fragmenty tekstu mogą odnosić się do przepisów technicznych w Europie/Niemczech. Należy je uznać za zalecenia dla innych krajów, w których nie istnieją odpowiednie wymogi krajowe. Krajowe ustawy, standardy, przepisy, normy i inne regulacje techniczne mają pierwszeństwo przed niemieckimi/europejskimi przepisami podanymi w opisie produktu. Przedstawione tu informacje nie mają mocy wiążącej dla innych krajów i regionów, zatem należy je traktować jako pomoc.

Zakresy zastosowań

nazwa systemu: Profipress G

Zakresy zastosowań	właściwości	wartość
olej opałowy wg DIN 51603-1 olej napędowy wg PN-EN 590 wg TRbF	maks. ciśnienie robocze	0,5 MPa / 5 bar / 72,5 psi
	maks. temp. robocza	40 °C / 104 °F
sprężone powietrze stężenie oleju <= 25 mg/m ³	maks. ciśnienie robocze	1,6 MPa / 16 bar / 232,1 psi
	maks. temp. robocza	60 °C / 140 °F
sprężone powietrze stężenie oleju >= 25 mg/m ³	maks. ciśnienie robocze	1,6 MPa / 16 bar / 232,1 psi
	maks. temp. robocza	60 °C / 140 °F
gaz ziemny wg G260	maks. ciśnienie robocze	0,5 MPa / 5 bar / 72,5 psi
	maks. temp. robocza	60 °C / 140 °F
gaz ziemny wg G260 w przypadku wymagań HTB (wyższa obciążalność termiczna)	maks. ciśnienie robocze	0,1 MPa / 1 bar / 14,5 psi
	maks. temp. robocza	60 °C / 140 °F
gazy ciekłe: propan, butan, metan wg G260	maks. ciśnienie robocze	0,5 MPa / 5 bar / 72,5 psi
	maks. temp. robocza	60 °C / 140 °F
gazy ciekłe: propan, butan, metan wg G260 w przypadku wymagań HTB (wyższa obciążalność termiczna)	maks. ciśnienie robocze	0,1 MPa / 1 bar / 14,5 psi
	maks. temp. robocza	60 °C / 140 °F
Argon d12-54	maks. ciśnienie robocze	1,6 MPa / 16 bar / 232,1 psi
	maks. temp. robocza	60 °C / 140 °F
Argon d64,0	maks. ciśnienie robocze	1 MPa / 10 bar / 145 psi
	maks. temp. robocza	60 °C / 140 °F
Karbogen dwutlenek węgla + tlen suchy d12-54	maks. ciśnienie robocze	1,6 MPa / 16 bar / 232,1 psi
	maks. temp. robocza	60 °C / 140 °F
Karbogen d64,0	maks. ciśnienie robocze	1 MPa / 10 bar / 145 psi
	maks. temp. robocza	60 °C / 140 °F
Azot za parownikiem d12-54	maks. ciśnienie robocze	1,6 MPa / 16 bar / 232,1 psi
	maks. temp. robocza	60 °C / 140 °F
Azot d64,0	maks. ciśnienie robocze	1 MPa / 10 bar / 145 psi
	maks. temp. robocza	60 °C / 140 °F
Wodór	maks. ciśnienie robocze	0,5 MPa / 5 bar / 72,5 psi

nazwa systemu: Profipress G

Zakresy zastosowań	właściwości	wartość
Wodór	maks. temp. robocza	60 °C / 140 °F
Dwutlenek węgla suche d12-54	maks. ciśnienie robocze	1,6 MPa / 16 bar / 232,1 psi
	maks. temp. robocza	60 °C / 140 °F
Dwutlenek węgla d64,0	maks. ciśnienie robocze	1 MPa / 10 bar / 145 psi
	maks. temp. robocza	60 °C / 140 °F
Tlenek węgla elementy ze stali nierdzewnej niedozwolone d12-54	maks. ciśnienie robocze	1,6 MPa / 16 bar / 232,1 psi
	maks. temp. robocza	60 °C / 140 °F
Tlenek węgla d64,0	maks. ciśnienie robocze	1 MPa / 10 bar / 145 psi
	maks. temp. robocza	60 °C / 140 °F
zgrubna próżnia P (bezwzględne) = 1 hPa	maks. temp. robocza	70 °C / 158 °F
gaz formierski (suchy/ spawalniczy gaz osłonowy) Argon + dwutlenek węgla (przykład Corgon) d12-54	maks. ciśnienie robocze	1,6 MPa / 16 bar / 232,1 psi
	maks. temp. robocza	60 °C / 140 °F
gaz formierski (suchy/ spawalniczy gaz osłonowy) d64,0	maks. ciśnienie robocze	1 MPa / 10 bar / 145 psi
	maks. temp. robocza	60 °C / 140 °F
Hel d12-54	maks. ciśnienie robocze	1,6 MPa / 16 bar / 232,1 psi
	maks. temp. robocza	60 °C / 140 °F
Hel d64,0	maks. ciśnienie robocze	1 MPa / 10 bar / 145 psi
	maks. temp. robocza	60 °C / 140 °F
Krypton d12-54	maks. ciśnienie robocze	1,6 MPa / 16 bar / 232,1 psi
	maks. temp. robocza	60 °C / 140 °F
Krypton d64,0	maks. ciśnienie robocze	1 MPa / 10 bar / 145 psi
	maks. temp. robocza	60 °C / 140 °F
Neon d12-54	maks. ciśnienie robocze	1,6 MPa / 16 bar / 232,1 psi
	maks. temp. robocza	60 °C / 140 °F
Neon d64,0	maks. ciśnienie robocze	1 MPa / 10 bar / 145 psi
	maks. temp. robocza	60 °C / 140 °F
Ksenon d12-54	maks. ciśnienie robocze	1,6 MPa / 16 bar / 232,1 psi
	maks. temp. robocza	60 °C / 140 °F







nazwa systemu: Profipress G






Zakresy zastosowań	właściwości	wartość
Ksenon d64,0	maks. ciśnienie robocze	1 MPa / 10 bar / 145 psi
	maks. temp. robocza	60 °C / 140 °F
powietrze syntetyczne d12-54	maks. ciśnienie robocze	1,6 MPa / 16 bar / 232,1 psi
	maks. temp. robocza	60 °C / 140 °F
powietrze syntetyczne d64,0	maks. ciśnienie robocze	1 MPa / 10 bar / 145 psi
	maks. temp. robocza	60 °C / 140 °F
biogaz – po oczyszczeniu biogazu wg G260 i G262	maks. ciśnienie robocze	0,5 MPa / 5 bar / 72,5 psi
	maks. temp. robocza	60 °C / 140 °F
biogaz – po oczyszczeniu biogazu wg G260 i G262 w przypadku wymagań HTB (wyższa obciążalność termiczna)	maks. ciśnienie robocze	0,1 MPa / 1 bar / 14,5 psi
	maks. temp. robocza	60 °C / 140 °F

Dopuszczalne rury

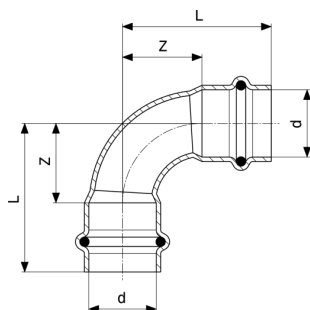
norma	DN	średnica zewnętrzna Ø	grubość ściany
miedź DIN EN 1057	10	12	0,8 1,0
	12	15	1,0
	15	18	
	20	22	
	25	28	1,0 1,5
	32	35	1,2 1,5
	40	42	
	50	54	1,5 2,0
	60	64,0	2,0

Certyfikaty

	<p>ÖVGW certificate Profipress G (d 12 - 64)</p>
	<p>ÖVGW certificate Sanpress G (d 15 - 28)</p>
	<p>SAI StandardsMark Licence Propress, Sanpress and Sanpress Inox</p>
<p>IGT</p>	<p>IGT Certificate Profipress G</p>
<p>ARGB</p>	<p>gas.be - ARGB-KBVG Certificate Profipress G (d 12-54)</p>
	<p>SVGW certificate Profipress G (d 12 - 64)</p>
<p>SZU</p>	<p>SZU Certificate Profipress G</p>
<p>AMTEC</p>	<p>AMTEC Certificate Profipress, Sanpress, Sanpress Inox, Prestabo, Megapress, Profipress G, Sanpress Inox G, Megapress G</p>
	<p>DVGW type examination certificate Profipress G (d 12 - 64)</p>
<p>BSI</p>	<p>BSI Kitemark Certificate (BS EN 1254-7) Profipress, Profipress G</p>
	<p>IMQ Certificate Profipress G</p>

	<p>IMQ Certificate Profipress G XL</p>
	<p>Gastec Certificate Profipress G</p>
	<p>Gastec Certificate Profipress G (Hydrogen gas)</p>
	<p>INIG Krajowa Ocena Techniczna Profipress G</p>
	<p>INIG Krajowy Certyfikat Stalosci Wlasciwosci Uzytkowych Profipress G</p>
<p>IZV</p>	<p>IZV Certificate Profipress G, Profipress G XL</p>
<p>UKRCERTIFICATION</p>	<p>LLC UKRCertification Certificate of conformity Profipress G</p>

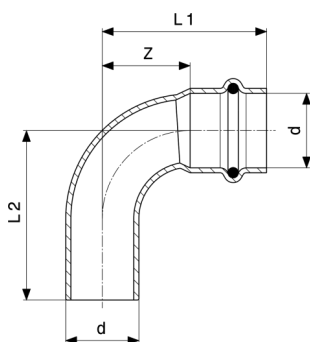
Wymiary Z



Profipress G-luk 90°
- miedź
nr wzoru 2616

nr kat.	d	Z	L	Z*	L*
346 850	12	14	32		
345 464	15	16	38	18	40
345 471	18	18	40	22	44
345 488	22	26	49	19	42
345 495	28	31	55	34	58
345 501	35	33	59	42	68
345 518	42	33	69	50	86
345 525	54	55	95	65	105

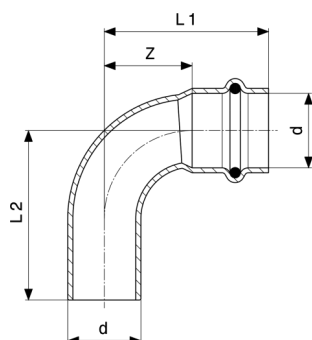
Z* = wymiar Z poprzedniej wersji
L* = długość poprzedniej wersji



Profipress G-luk 90°
- miedź
nr wzoru 2616.1

nr kat.	d	Z	L1	L2	Z*	L1*	L2*
346 881	12	14	32	34			
345 532	15	16	38	41	18	40	41
345 549	18	18	40	42	22	44	44
345 556	22	26	49	51	19	42	47

L = ZM_L2 (długość)
Z* = wymiar Z poprzedniej wersji
L* = długość stara wersja



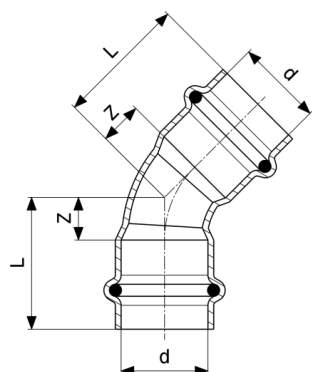
Profipress G-łuk 90°
- miedź
nr wzoru 2616.1

nr kat.	d	Z	L1	L2	Z*	L1*	L2*
345 563	28	31	55	60	34	58	60
345 570	35	33	59	63	42	68	70
345 587	42	33	69	71	50	86	88
345 594	54	55	95	96	65	105	107

L = ZM_L2 (długość)

Z* = wymiar Z poprzedniej wersji

L* = długość stara wersja

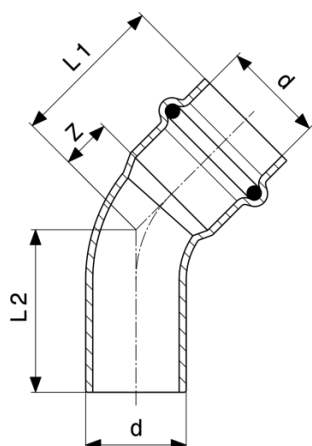


Profipress G-łuk 45°
- miedź
nr wzoru 2626

nr kat.	d	Z	L	Z*	L*
346 898	12	6	24		
345 600	15	7	29	8	30
345 617	18	7	29	9	31
345 624	22	11	34	9	32
345 631	28	12	36	14	38
345 648	35	15	41	17	43
345 655	42	17	53	21	57
345 662	54	22	62	27	67

Z* = wymiar Z poprzedniej wersji

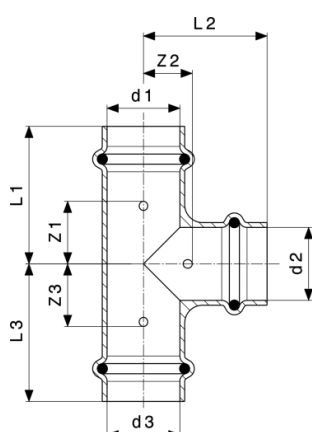
L* = długość poprzedniej wersji



Profipress G-łuk 45°
- miedź
nr wzoru 2626.1

nr kat.	d	Z	L1	L2	Z*	L1*	L2*
346 904	12	6	24	26			
345 679	15	7	29	29	8	30	31
345 686	18	7	29	31	9	31	32
345 693	22	11	34	36	9	32	34
345 709	28	12	36	40	14	38	40
345 716	35	15	41	43	17	43	45
345 723	42	17	53	52	21	57	59
345 730	54	22	62	64	27	67	71

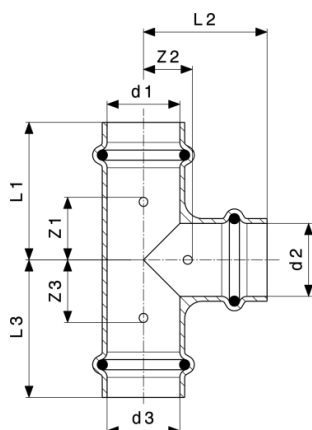
L = ZM_L2 (długość)
Z* = wymiar Z poprzedniej wersji
L* = długość stara wersja



Profipress G-trójnik
- miedź
nr wzoru 2618

nr kat.	d1	d2	d3	Z1	Z2	Z3	L1	L2	L3
346 959	12	12	12	17	9	17	36	27	36
346 966	12	15	12	20	10	20	38	32	38
346 973	15	12	12	17	12	21	39	30	39

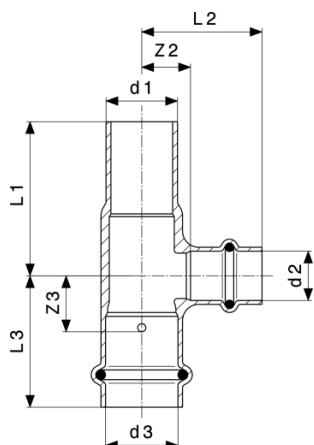
L = ZM_L2 (długość)



Profipress G-trójnik
- miedź
nr wzoru 2618

nr kat.	d1	d2	d3	Z1	Z2	Z3	L1	L2	L3
346 980	15	12	15	16	12	16	39	30	39
346 997	15	15	12	23	11	18	41	33	41
345 938	15	15	15	19	11	19	41	33	41
346 003	18	15	18	18	13	18	41	35	41
345 945	18	18	18	20	13	20	42	35	42
347 000	22	12	22	16	15	16	39	33	39
346 010	22	15	15	25	15	17	47	37	41
346 027	22	15	22	18	15	18	41	37	41
346 034	22	18	22	19	15	19	42	37	42
346 041	22	22	15	29	15	21	51	38	45
345 952	22	22	22	19	15	19	42	38	42
346 058	28	15	28	17	19	17	41	41	41
633 851	28	18	28	18	19	18	42	41	42
346 065	28	22	28	20	19	20	45	42	45
345 969	28	28	28	24	19	24	48	43	48
346 072	35	22	35	19	22	19	46	45	46
346 089	35	28	35	22	22	22	49	46	49
345 976	35	35	35	26	22	26	52	48	52
664 589	42	22	42	17	29	17	53	52	53
346 096	42	28	42	19	29	19	55	53	55
346 102	42	35	42	22	29	22	58	55	58
345 983	42	42	42	29	29	29	65	65	65
664 572	54	28	54	22	35	22	63	59	63
346 119	54	42	54	29	35	29	69	71	69
345 990	54	54	54	35	35	35	75	75	75

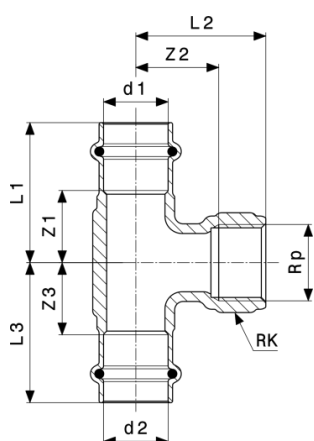
L = ZM_L2 (długość)



Profipress G-trójnik
- miedź
nr wzoru 2618.1

nr kat.	d1	d2	d3	Z3	Z2	L1	L2	L3
477 363	22	15	22	17	15	48	37	41

L = ZM_L2 (długość)



Profipress G-trójnik
- brąz
nr wzoru 2617.2

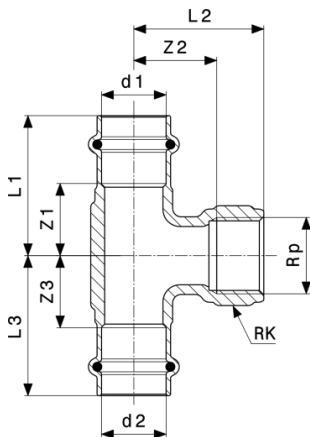
nr kat.	d1	Rp	d2	Z1	Z2	Z3	L1	L2	L3	RK
352 707	15	½	15	19	11	19	41	21	41	
352 714	18	½	18	18	9	18	40	24	40	26
352 721	22	½	22	19	13	19	42	28	42	26
352 738	22	¾	22	25	29	25	49	45	49	32
352 745	28	½	28	21	17	21	45	32	45	26
352 752	28	¾	28	29	34	29	53	50	53	32
352 769	35	½	35	19	20	19	45	35	45	26
361 327	35	1	35	35	36	35	60	55	60	39
352 776	42	½	42	19	35	19	55	50	55	28

L = ZM_L2 (długość)

RK = rozmiar klucza 5

Z* = wymiar Z poprzedniej wersji

L* = długość stara wersja

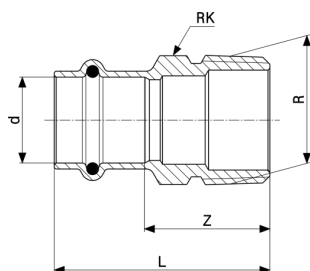


Profipress G-trójnik
- brąz
nr wzoru **2617.2**

nr kat.	d1	Rp	d2	Z1	Z2	Z3	L1	L2	L3	RK
361 334	42	1	42	29	40	29	65	59	65	39
352 783	54	½	54	26	40	26	66	55	66	28
361 341	54	1	54	30	47	30	70	66	70	39

nr kat.	d1	Rp	d2	Z1*	Z2*	Z3*	L1*	L2*	L3*
352 707	15	½	15	22	9	22	45	21	45
352 714	18	½	18	23	25	23	45	40	45
352 721	22	½	22	25	28	25	49	43	49
352 738	22	¾	22						
352 745	28	½	28						
352 752	28	¾	28						
352 769	35	½	35	23	34	23	49	49	49
361 327	35	1	35						
352 776	42	½	42						
361 334	42	1	42						
352 783	54	½	54						
361 341	54	1	54						

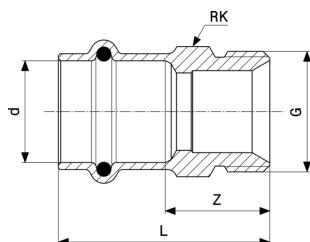
L = ZM_L2 (długość)
 RK = rozmiar klucza 5
 Z* = wymiar Z poprzedniej wersji
 L* = długość stara wersja



Profipress G-złączka przejściowa
- brąz
nr wzoru 2611

nr kat.	d	R	Z	L	RK	Z*	L*	RK*
347 017	12	3/8	18	35	17	17	34	17
347 024	12	1/2	20	37	17	20	38	22
346 126	15	1/2	24	46	19	20	44	22
346 133	15	3/4	28	50	22	28	48	27
346 140	18	1/2	23	45	22	21	43	22
346 157	18	3/4	27	49	22	25	47	27
346 164	22	1/2	25	49	27	22	45	27
346 171	22	3/4	26	49	27	27	50	27
346 188	22	1	33	56	30			
346 270	28	3/4	29	52	33			
346 287	28	1	32	55	34			
346 294	28	1 1/4	35	58	34	38	62	42
346 300	35	1	28	53	39			
346 317	35	1 1/4	34	60	43	34	59	43
346 324	35	1 1/2	37	62	50	35	60	50
346 331	42	1 1/4	29	65	47			
346 348	42	1 1/2	30	66	50	31	67	50
346 355	54	1 1/2	38	78	68			
346 362	54	2	39	79	66			

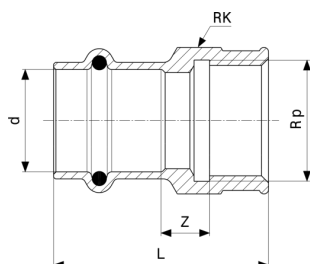
RK = rozmiar klucza 5
 Z* = wymiar Z poprzedniej wersji
 L* = długość poprzedniej wersji
 RK* = stara wersja (rozmiar klucza)



Profipress G-złączka przejściowa
- brąz
nr wzoru 2611.5

nr kat.	d	G	Z	L	RK
397 036	15	½	22	44	22
382 803	15	¾	21	43	25
397 043	18	½	21	43	22
382 810	18	¾	21	43	25
397 050	22	½	21	45	27
382 827	22	¾	23	46	27

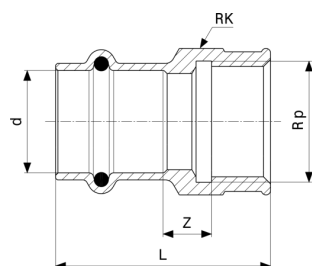
RK = rozmiar klucza 5



Profipress G-złączka przejściowa
- brąz
nr wzoru 2612

nr kat.	d	Rp	Z	L	RK
347 031	12	⅜	3	32	21
347 048	12	½	7	39	26
346 379	15	½	7	44	26
346 386	15	¾	10	45	31
346 393	18	½	7	43	26
346 409	18	¾	10	45	31
346 416	22	½	6	44	26
346 423	22	¾	11	47	31
435 158	22	1	9	52	38
346 430	28	1	9	52	38
346 447	35	1¼	14	54	47
346 454	42	1½	10	69	53
571 986	54	1½	11	72	68

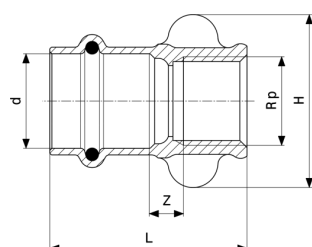
RK = rozmiar klucza 5



Profipress G-złączka przejściowa
- brąz
nr wzoru 2612

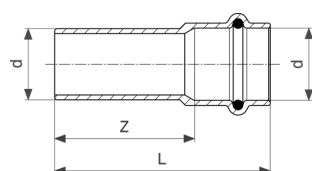
nr kat.	d	Rp	Z	L	RK
346 461	54	2	19	80	70

RK = rozmiar klucza 5



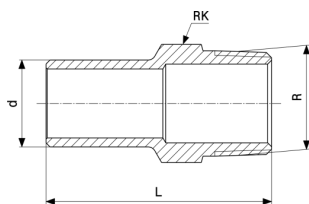
Profipress G-złączka przejściowa
- brąz
nr wzoru 2612.3

nr kat.	d	Rp	Z	L	H
346 478	15	½	8	45	41



Profipress G-złączka przejściowa
- brąz
nr wzoru 2613

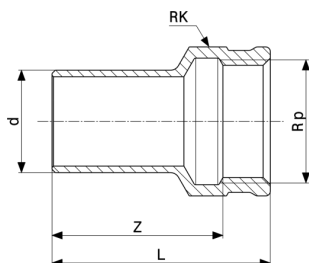
nr kat.	d	Z	L
443 153	12	24	41
378 790	15	29	51
378 806	18	30	52
378 813	22	43	67
378 820	28	44	68



Sanpress-element wsuwany
- brąz lub brąz krzemowy
nr wzoru 2211.1

nr kat.	d	R	L	RK
291 310	12	½	47	22
115 418	15	½	49	22
285 081	18	½	50	22
285 104	18	¾	56	27
119 676	22	½	53	22
116 767	22	¾	58	27
122 034	28	1	62	34
125 288	35	1¼	66	43
132 231	42	1½	78	50

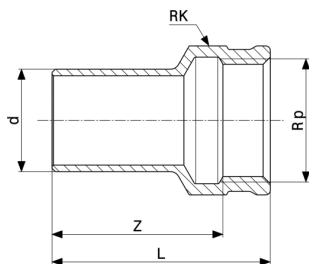
RK = rozmiar klucza 5



Sanpress-element wsuwany
- brąz lub brąz krzemowy
nr wzoru 2212.1

nr kat.	d	Rp	Z	L	RK
291 341	12	½	31	40	25
117 733	15	½	34	44	25
287 085	18	½	34	43	25
287 108	18	¾	35	45	31
120 917	22	½	36	45	25
117 481	22	¾	37	47	31
130 954	28	¾	37	47	31
122 942	28	1	39	51	38
134 730	35	1	42	54	38
130 589	35	1¼	46	59	47
135 430	42	1½	57	70	53

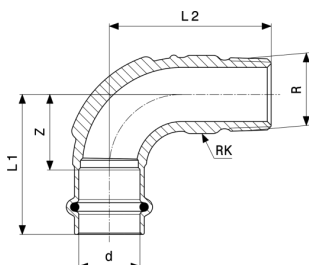
RK = rozmiar klucza 5



Sanpress-element wsuwany
- brąz lub brąz krzemowy
nr wzoru 2212.1

nr kat.	d	Rp	Z	L	RK
199 104	54	2	63	80	70

RK = rozmiar klucza 5



Profipress G-łuk przejściowy 90°
- brąz
nr wzoru 2614

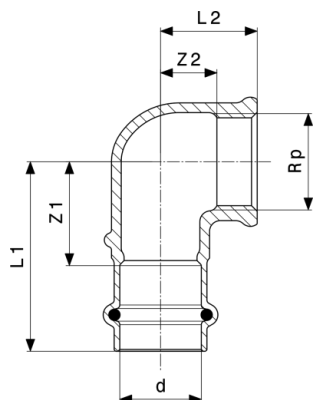
nr kat.	d	R	Z	L1	L2	RK	Z*	L1*	L2*
346 911	12	3/8	19	37	40	15			
346 928	12	1/2	19	37	44	17			
345 747	15	1/2	17	39	35	20	23	45	47
345 754	18	1/2	24	46	50	21			
345 761	18	3/4	24	46	55	27			
345 778	22	3/4	28	51	59	27			
345 785	28	1	35	58	72	36			
345 792	35	1 1/4	48	74	88	44			
345 808	42	1 1/2	56	92	98	52			
345 815	54	2	70	110	120	61			

L = ZM_L2 (długość)

RK = rozmiar klucza 5

Z* = wymiar Z poprzedniej wersji

L* = długość stara wersja



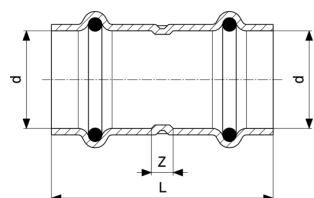
Profipress G-złączka przejściowa kątowna 90°
- brąz
nr wzoru 2614.2

nr kat.	d	Rp	Z1	Z2	L1	L2	Z1*	Z2*	L1*	L2*
346 935	12	3/8	21	9	38	17				
346 942	12	1/2	23	10	40	20				
345 822	15	1/2	22	12	44	22	25	12	44	22
345 839	15	3/4	28	14	50	25				
345 846	18	1/2	24	12	46	22				
345 853	18	3/4	28	13	50	24				
345 860	22	1/2	29	16	52	26				
345 877	22	3/4	29	16	52	27				
345 884	22	1	36	17	59	29				
345 891	28	1	36	20	59	33				
345 907	35	1 1/4	41	24	66	39				
345 914	42	1 1/2	41	28	77	43				
345 921	54	2	57	37	97	55				

L = ZM_L2 (długość)

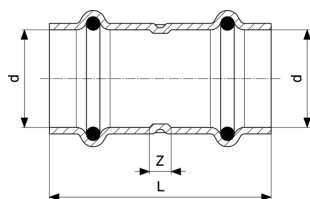
Z* = wymiar Z poprzedniej wersji

L* = długość stara wersja



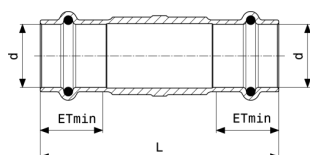
Profipress G-mufa
- miedź
nr wzoru 2615

nr kat.	d	Z	L
347 055	12	3	39
346 485	15	3	47
346 492	18	5	49
346 508	22	5	51



Profipress G-mufa
- miedź
nr wzoru 2615

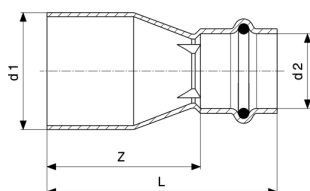
nr kat.	d	Z	L
346 515	28	4	52
346 522	35	4	56
346 539	42	4	76
346 546	54	4	84



Profipress G-mufa przesuwna
- brąz
nr wzoru 2615.5

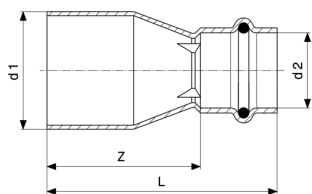
nr kat.	d	L	GWmin
394 165	15	80	22
394 172	18	80	22
394 189	22	85	24
394 196	28	95	24
394 202	35	105	26
394 219	42	120	36
394 226	54	135	40

GWmin = min. głębokość wsunięcia



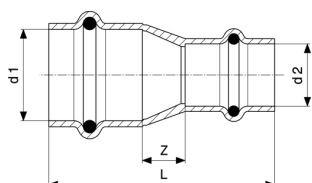
Profipress G-złączka redukcyjna
- miedź
nr wzoru 2615.1

nr kat.	d1	d2	Z	L
347 062	15	12	32	50
346 553	18	15	32	54
346 560	22	15	36	58
346 577	22	18	33	55



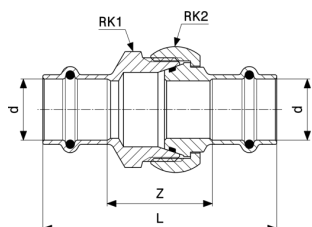
Profipress G-złączka redukcyjna
- miedź
nr wzoru 2615.1

nr kat.	d1	d2	Z	L
346 584	28	15	43	65
346 591	28	18	39	61
346 607	28	22	30	53
346 614	35	22	46	69
346 621	35	28	39	63
346 638	42	22	70	93
346 645	42	28	63	87
346 652	42	35	56	82
346 669	54	35	71	97
346 676	54	42	63	99



Profipress G-mufa redukcyjna
- miedź
nr wzoru 2615.2

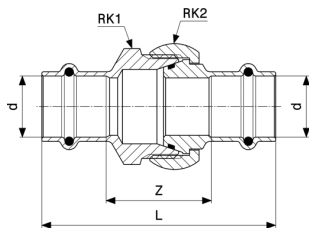
nr kat.	d1	d2	Z	L
660 239	15	12	8	48



Profipress G-dwuzłączka
- brąz
nr wzoru 2650

nr kat.	d	Z	L	RK1	RK2
379 254	15	33	77	31	34
379 261	18	40	84	40	41
379 278	22	39	86	40	41

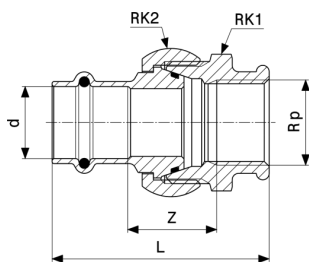
RK = rozmiar klucza



Profipress G-dwuzłaczka
- brąz
nr wzoru 2650

nr kat.	d	Z	L	RK1	RK2
379 285	28	47	94	45	48
379 292	35	45	96	55	58
379 308	42	45	117	68	72
379 315	54	56	136	76	84

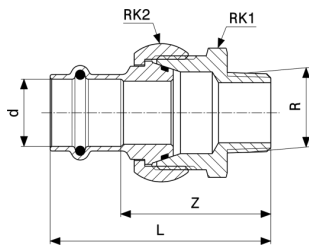
RK = rozmiar klucza



Profipress G-dwuzłaczka przejściowa
- brąz
nr wzoru 2652

nr kat.	d	Rp	Z	L	RK1	RK2
379 322	15	½	27	64	31	34
379 339	18	½	29	66	40	41
379 346	22	¾	28	68	40	41
379 353	28	1	59	83	45	48
379 360	35	1¼	33	80	55	68
379 377	42	1½	38	95	68	72
379 384	54	2	47	113	76	84

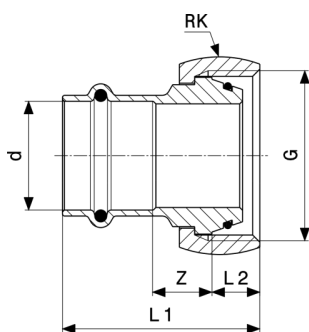
RK = rozmiar klucza



Profipress G-dwuzłaczka przejściowa
- brąz
nr wzoru 2654

nr kat.	d	R	Z	L	RK1	RK2
632 458	12	½	43	61	31	34
379 391	15	½	44	66	31	34
390 662	15	¾	47	69	31	34
379 407	18	½	49	71	40	41
390 679	18	¾	50	72	40	41
379 414	22	¾	50	74	40	41
390 686	22	1	55	79	40	41
477 981	28	¾	60	83	45	48
379 421	28	1	59	83	45	48
379 438	35	1¼	63	89	55	58
379 445	42	1½	66	102	68	72
379 452	54	2	76	116	76	84

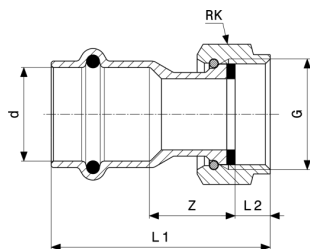
RK = rozmiar klucza



Profipress G-dwuzłaczka przyłączeniowa
- brąz
nr wzoru 2661

nr kat.	d	G	Z	L1	L2	RK
351 113	15	7/8	10	41	10	34
351 120	22	1 1/8	12	46	11	41
408 237	22	1 3/8	15	51	13	48
351 137	28	1 3/8	16	52	13	48

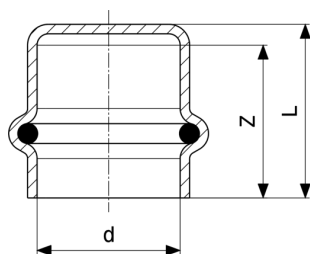
L = ZM_L2 (długość)
RK = rozmiar klucza 5



Profipress G-dwuzłączka przyłączeniowa
- brąz
nr wzoru 2666

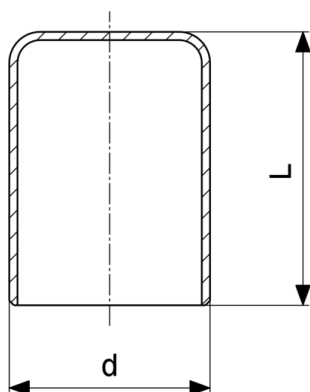
nr kat.	d	G	Z	L1	L2	RK
638 474	15	½	15	44	7	24
638 481	18	½	17	46	7	24
638 498	22	¾	21	52	8	30
638 559	22	7/8	19	50	8	34
638 504	28	1	19	50	8	37
477 455	28	1¼	18	52	10	46
490 829	28	1½	15	50	11	52
638 511	35	1½	18	54	10	53

L = ZM_L2 (długość)
RK = rozmiar klucza 5



Profipress G-zaślepka
- miedź
nr wzoru 2656

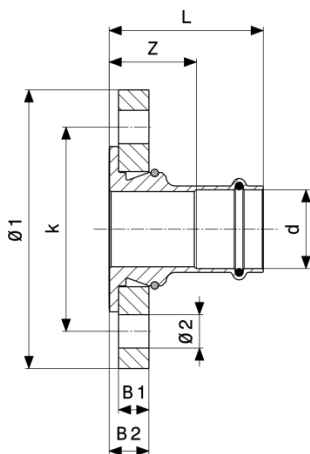
nr kat.	d	Z	L
438 722	12	20	23
352 790	15	22	25
352 806	18	24	27
352 813	22	25	28
352 820	28	26	29
352 837	35	29	32
352 844	42	38	42
352 851	54	42	46



Profipress-korek
- miedź
nr wzoru 2457

nr kat.	d	L
330 903	15	29
330 897	18	29
314 576	22	30
314 569	28	31
314 545*	42	46
314 538*	54	55

* = dostawa wyłącznie z zapasów magazynowych



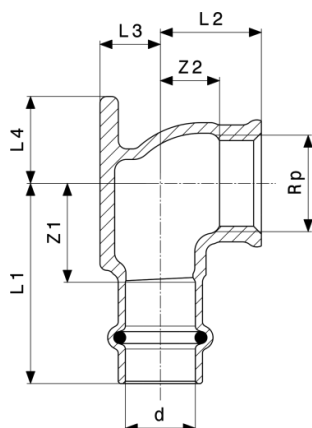
Profipress G-przejście kołnierzowe
- brąz
nr wzoru 2659.5

nr kat.	DN	d	Z	L	B1	B2	Ø1	k	Ø2	n
490 669	25	28	42	65	16	21	115	85	14	4
567 019	32	35	45	70	16	21	140	100	18	4
567 026	40	42	47	83	16	21	150	110	18	4
567 033	50	54	50	90	16	21	165	125	18	4

Ø = średnica

k = średnica okręgu rozstawu śrub

n = liczba otworów

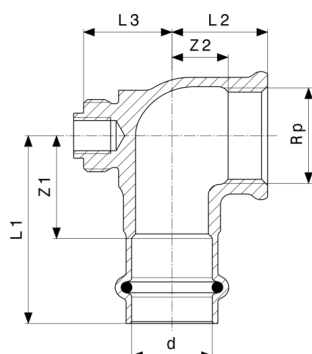


Profipress G-kolanko ze złączką ścienną
- brąz
nr wzoru 2625.5

nr kat.	d	Rp	Z1	Z2	L1	L2	L3	L4	Z1*	Z2*
348 076	12	½	23	10	40	20	11	25		
346 683	15	½	22	13	44	22	13	19	24	12
346 690	18	½	22	12	44	22	15	19	24	12
346 706	22	¾	29	12	52	29	21	30		

nr kat.	d	Rp	L1*	L2*	L3*	L4*
348 076	12	½				
346 683	15	½	46	21	22	13
346 690	18	½	46	21	22	15
346 706	22	¾				

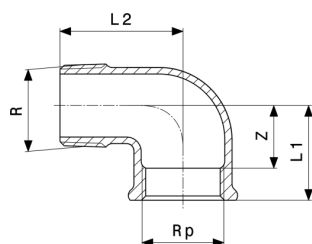
L = ZM_L2 (długość)
Z* = wymiar Z poprzedniej wersji
L* = długość stara wersja



Profipress G-kolanko przyłączeniowe 90°
- brąz
nr wzoru 2614.6

nr kat.	d	Rp	L1	L2	L3	Z1	Z2
475 079	22	¾	52	27	15	29	16
473 730	22	1	53	36	15	29	17
473 747	28	1	53	33	18	29	20

L = ZM_L2 (długość)



Kolanko przyłączeniowe 90°
 - brąz
nr wzoru 2614.5

nr kat.	R	Rp	Z	L1	L2
444 792	1	1	19	39	50

L = ZM_L2 (długość)

Impressum

Viega Sp. z o.o.

ul. Hrubieszowska 2
01-209 Warszawa
Polska

Kontakt z biurem:

ul. Budowlanych 68 B
80-298 Gdańsk

telefon 58 66 24 999

fax 58 66 24 990

info@viega.pl

viega.pl

Informacje zbiorcze stanowią niewiążącą informację przekazywaną klientom. Wszystkie treści zawarte w pakiecie Informacje zbiorcze zostały opracowane z dużą starannością. Niemniej jednak nie możemy zagwarantować aktualności, poprawności i kompletności informacji. W momencie pobrania pakietu Informacji zbiorczych nie staje się częścią umowy.