

**Prestabo**

**Conjunto de apresentação**



**viega**

# Índice

1	Descrição do grupo de produtos	3
2	Campos de alicação	6
3	Tubagem admissível	8
4	Certificados	9
5	Medidas Z	11
5.1	Lista de números de modelo	38
5.2	Lista de números de artigo	39
6	Impressão	42

## Descrição do grupo de produtos

Sistema de acessórios de prensar otimizado em termos de fluxo com acessórios de prensar em aço de carbono 1.0308. Exterior galvanizado (azul cromado). Acessório de prensar equipado com guia do tubo cilíndrica para proteção do o-ring. Acessórios de prensar a partir de d64,0 com anel dentado em aço inoxidável para garantia da resistência mecânica da ligação. Tubos equipados com tampões de tubo para a sua proteção. A força de prensagem está antes e após o assento do o-ring. Adequado a instalações à vista e de encastrar de condutas ascendentes e tubagens por pisos.

### **Tubo de sistema em aço carbono 1.0308 (E235)**

Exterior galvanizado (azul cromado).

Adequado a sistemas de aquecimento, solares e arrefecimento.

### **Tubo de sistema em aço 1.0308 (E235) com revestimento PP**

Exterior galvanizado (azul cromado).

Exterior com revestimento de material sintético polipropileno (PP) em branco (RAL 9001).

Adequado a sistemas de aquecimento, solares e arrefecimento.

### **Tubo de sistema em aço carbono 1.0215 (E220)**

Interior e exterior galvanizado pelo processo sendzimir.

Adequado a sistemas de sprinkler e equipamentos de ar comprimido.

### **Marcação**

Fabricante, diâmetro do tubo, lote, ponto vermelho na extremidade de prensar, símbolo »Não homologado para instalações de água potável«, linha vermelha nos tubos, tampão do tubo vermelho, tampão do tubo branco (galvanizados pelo processo sendzimir), autocolante laranja amovível como indicador de prensagem a partir de d64,0



### **Acessórios de prensar com SC-Contur**

As ligações inadvertidamente não prensadas, tornam-se imediatamente visíveis durante o teste de estanquidade.

A Viega garante a deteção de ligações não prensadas nas seguintes áreas de pressão:

Pressão da água mín.: 0,1 MPa / 100 kPa / 14,5 PSI

pressão da água máx.: 0,65 MPa / 650 kPa / 94,3 PSI

pressão do ar mín. 22 hPa / 22 mbar / 0,3 PSI

pressão do ar máx. 0,3 MPa / 300 kPa / 3 bar / 43,5 PSI

### **O-rings para conexão de prensar**

EPDM (borracha de etileno-propileno-dieno), preto, pré-montado

**Aviso**

Os materiais de vedação do sistema de acessórios de prensar estão sujeitos a envelhecimento térmico, que depende da temperatura do meio e do tempo de operação.

Quanto maior a temperatura do meio, mais rápido o envelhecimento térmico do material de vedação.

No caso de condições operacionais especiais, por exemplo, em sistemas industriais de recuperação de calor, é necessário comparar as informações do fabricante do equipamento com as informações do sistema de acessórios de prensar.

Antes de utilizar o sistema de acessórios de prensar fora das áreas de aplicação descritas ou em caso de dúvidas na escolha correta do material, consulte por favor Viega.

**Dimensões**

d12-108,0, Disponibilidade de tamanhos conforme os regulamentos nacionais

**Ferramentas**

A segurança de funcionamento dos sistemas de acessórios de prensar da Viega depende em primeiro lugar do estado perfeito das ferramentas de prensar usadas. Viega recomenda, para efetuar conexões de prensar da Viega, a utilização de ferramentas de prensar Viega. A manutenção das ferramentas de prensar Viega deve ser efetuada regularmente por parceiros de assistência autorizados.

**Áreas de aplicação**

Instalações fechadas de arrefecimento e aquecimento

Instalação industrial e mecânica

Redes contra incêndio (conforme DIN 14462) húmidas (tubagem galvanizado sendzimir)

Redes sprinkler (conforme VdS CEA 4001) húmidas (tubagem galvanizado sendzimir)

Equipamentos de ar comprimido (tubo galvanizado pelo processo sendzimir)

Sistemas de energia solar com coletores planos

Sistemas de energia solar com coletores a vácuo (só com o-ring em FKM)

**Aviso**

A utilização do sistema em outras áreas de aplicação e fluidos diferentes dos descritos, deve ser acordada com a Viega! Pode consultar as informações detalhadas relativas a aplicações, limitações e normas nacionais e diretivas nas informações do produto, impressas ou na página web da Viega.

**Aviso – Normas e homologações**

Sistema de acessórios de prensar com acessórios de prensar e tubos conforme a DIN EN 10305-3.

Perante uma utilização em sistemas de aquecimento, observar as normativas VDI 2035 e a DIN EN 12828.

**Condições de funcionamento**

O sistema de acessórios de prensar Prestabo pode ser utilizado com os seguintes parâmetros operacionais:

instalação de aquecimento conforme DIN EN 12828

Temperatura de serviço máx. 105 °C / 221 °F

O sistema de prensar Prestabo é adequado para uma pressão nominal PN16.

**Material acessórios de prensar**

Aço 1.0308

**Aviso – Armazenamento e transporte**

Para garantir a qualidade irrepreensível dos tubos Prestabo, observar os seguintes pontos durante o transporte e o armazenamento:

Remover as películas de embalagem e proteção (só no caso de tubos com revestimento em PP) apenas imediatamente antes da utilização.

Aquando do fornecimento, as extremidades dos tubos têm de estar fechadas com tampões de proteção.

Não armazenar os tubos diretamente sobre a laje tosca.

Não colar as superfícies dos tubos com películas de proteção ou materiais sintéticos.

Não puxar os tubos ao longo de arestas de carga durante o carregamento e a descarga.

**Aviso – Proteção contra corrosão exterior**

Os tubos e os acessórios de pensar Prestabo estão protegidos no exterior através de galvanização.

No entanto, em caso de contacto com humidade (água de condensação, precipitações durante a fase de construção, água de limpezas e salpicos de água, etc.) ou com materiais de construção com efeito corrosivo (massas, betonilhas de compensação, etc.), esta camada de galvanização não oferece uma proteção duradoura contra corrosão exterior. São recomendadas as seguintes medidas de proteção:

Utilização de mangueiras de isolamento de células fechadas na impermeabilização cuidadosa de todos os topos e arestas de corte através de uma colagem adequada.

Vedação contra humidade das tubagens instaladas através de películas de separação na estrutura de pavimento.

Instalação das tubagens fora das áreas com risco de humidade.

No caso de limpezas frequentes do pavimento com água e/ou produtos de limpeza/desinfecção, p. ex. em lares de terceira idade e de assistência médica, bem como em hospitais, devem ser evitadas ligações visíveis dos radiadores no pavimento; as ligações na parede facilitam os trabalhos de limpeza e excluem riscos de corrosão adicionais.

Nas ligações de radiadores no pavimento devem ser asseguradas proteções anticorrosão adequadas e uma vedação adequada das juntas. Caso contrário, existe o perigo da entrada de água de limpeza que humedece o isolamento e representa, assim, um risco de corrosão.

Se as medidas mencionadas anteriormente a título de exemplo não permitirem garantir uma proteção duradoura contra humidade ou se se verificarem áreas de aplicação com requisitos especiais como, p. ex., circuitos de arrefecimento, deve ser aplicada no exterior uma proteção anticorrosão integral que permita evitar eventuais influências corrosivas.

**Cálculo da perda de carga**

Aplicação web para determinação simples e rápida do dimensionamento da tubagem de água potável, de aquecimento e gás com a respetiva tabela de perda de pressão sobre o sistema completo.

**Salvo alterações e incorreções!**

As atuais medidas Z e de instalação, bem como mais informações técnicas podem ser consultadas no site da Viega e verificados antes da compra, durante o planeamento, construção e utilização. Nossos produtos são continuamente otimizados.

Esta descrição do produto contém informações importantes sobre a seleção do produto e do sistema, instalação e comissionamento, bem como sobre o uso pretendido e, se necessário, sobre as medidas de manutenção. Estas informações sobre produtos, suas propriedades e técnicas de aplicação são baseadas nos padrões atualmente aplicáveis na Europa (por exemplo, EN) e / ou na Alemanha (por exemplo, DIN / DVGW). Algumas passagens no texto podem referir-se a regulamentos técnicos na Europa / Alemanha. Elas devem ser aplicadas como recomendações para outros países, a menos que haja requisitos nacionais correspondentes. As leis, padrões, regulamentos, normas e outros regulamentos técnicos relevantes nacionais têm prioridade sobre as diretivas alemãs / europeias desta descrição do produto: As informações apresentadas aqui não são vinculativas para outros países e áreas e devem ser entendidas como suporte.

# Campos de alicação

Nome do sistema: Prestabo Material: aço 1.0308

Campos de alicação	Características	Valores
<b>Água de arrefecimento (circuito fechado)</b> sistema aberto de acordo com a consulta proteção contra corrosão conforme AGI Q151	pressão de serviço máx.	1,6 MPa / 16 bar / 232,1 psi
	Temperatura de serviço min.	-25 °C / -13 °F
	Temperatura de serviço máx.	110 °C / 230 °F
<b>Sistemas de ar condicionado</b> Antifrogen N / Clariant Antifrogen L / Clariant Antifrogen Sol (sistemas de energia solar) / Clariant Etilenoglicol (etano-1,2-diol) Propilenglicol (1,2-propanodiol) Tyfoxit / Tyforop-Chemie Tyfocor / Tyforop-Chemie proteção contra corrosão conforme AGI Q151	pressão de serviço máx.	1,6 MPa / 16 bar / 232,1 psi
	Temperatura de serviço min.	-25 °C / -13 °F
	Temperatura de serviço máx.	110 °C / 230 °F
<b>Instalações de aquecimento</b> segundo DIN EN 12 828	pressão de serviço máx.	1,6 MPa / 16 bar / 232,1 psi
	Temperatura de serviço máx.	105 °C / 221 °F
<b>Ar comprimido</b> concentração de óleo <= 25 mg/m <sup>3</sup> d12-108,0 sem impurezas	pressão de serviço máx.	1,6 MPa / 16 bar / 232,1 psi
	Temperatura de serviço máx.	60 °C / 140 °F

Nome do sistema: Prestabo Material: []

Campos de alicação	Características	Valores
<b>Água de arrefecimento (circuito fechado)</b> sistema aberto de acordo com a consulta proteção contra corrosão conforme AGI Q151	pressão de serviço máx.	1,6 MPa / 16 bar / 232,1 psi
	Temperatura de serviço min.	-25 °C / -13 °F
	Temperatura de serviço máx.	110 °C / 230 °F
<b>Sistemas de ar condicionado</b> Antifrogen N / Clariant Antifrogen L / Clariant Antifrogen Sol (sistemas de energia solar) / Clariant Etilenoglicol (etano-1,2-diol) Propilenglicol (1,2-propanodiol) Tyfoxit / Tyforop-Chemie Tyfocor / Tyforop-Chemie proteção contra corrosão conforme AGI Q151	pressão de serviço máx.	1,6 MPa / 16 bar / 232,1 psi
	Temperatura de serviço min.	-25 °C / -13 °F
	Temperatura de serviço máx.	110 °C / 230 °F
<b>Instalações de aquecimento</b> segundo DIN EN 12 828	pressão de serviço máx.	1,6 MPa / 16 bar / 232,1 psi
	Temperatura de serviço máx.	105 °C / 221 °F
<b>Ar comprimido</b> concentração de óleo <= 25 mg/m <sup>3</sup> d12-108,0 sem impurezas	pressão de serviço máx.	1,6 MPa / 16 bar / 232,1 psi
	Temperatura de serviço máx.	60 °C / 140 °F
<b>Água de arrefecimento (circuito fechado)</b> proteção contra corrosão conforme AGI Q151 sem adições sistema aberto de acordo com a consulta	pressão de serviço máx.	1,6 MPa / 16 bar / 232,1 psi
	Temperatura de serviço min.	-25 °C / -13 °F
	Temperatura de serviço máx.	110 °C / 230 °F












Nome do sistema: Prestabo Material: []





Campos de aplicação	Características	Valores
<b>Ar comprimido</b> concentração de óleo $\leq 25 \text{ mg/m}^3$ d12-108,0 sem impurezas	pressão de serviço máx.	1,6 MPa / 16 bar / 232,1 psi
	Temperatura de serviço máx.	60 °C / 140 °F
<b>Ar comprimido</b> concentração de óleo $\geq 25 \text{ mg/m}^3$ d12-108,0 substituição dos o-ring por FKM	pressão de serviço máx.	1,6 MPa / 16 bar / 232,1 psi
	Temperatura de serviço máx.	60 °C / 140 °F

## Tubagem admissível

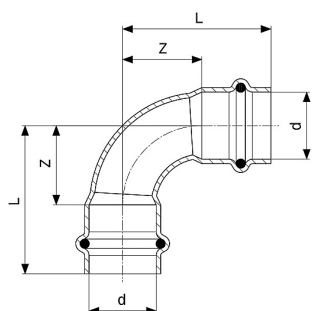
Material da tubagem	Modelo	Artigo	Ø-exterior	Espessura da parede		
Aço de carbono	1103,0	650 339	12,0	1,2		
		559 441	15,0			
		559 458	18,0			
		Aço de carbono	1103,0	559 465	22,0	1,5
				559 472	28,0	
				559 496	35,0	
				559 489	42,0	
				559 502	54,0	
Aço de carbono	1104,0	577 117	15,0	1,5		
		577 124	18,0			
		577 131	22,0			
		577 148	28,0			
		577 551	35,0			
		577 568	42,0			
		577 575	54,0			
Aço de carbono	1106,0	656 188	15,0	1,5		
		656 195	18,0			
		656 201	22,0			
		656 218	28,0			
		656 225	35,0			
		656 232	42,0			
		656 249	54,0			
Aço de carbono	1103XL	598 327	64,0	2,0		
		598 334	76,1			
		598 341	88,9			
		598 358	108,0			
Aço de carbono	1106XL	656 287	64,0	2,0		
		656 256	76,1			
		656 263	88,9			
		656 270	108,0			

## Certificados

	<p><b>AMTEC Certificate</b>                  Profipress, Sanpress, Sanpress Inox, Prestabo, Megapress, Profipress G, Sanpress Inox G, Megapress G</p>
	<p><b>Bureau Veritas Type Approval Certificate</b>                  Prestabo</p>
	<p><b>CSTB Certificate</b>                  Prestabo</p>
	<p><b>CSTB QB Certificate</b>                  Prestabo</p>
	<p><b>DNV GL Type Approval Certificate</b>                  Prestabo</p>
	<p><b>EMI certificate</b>                  Prestabo</p>
	<p><b>ITB Certificate of Constancy of Performance</b>                  Prestabo</p>
	<p><b>ITB National Technical Assessment</b>                  Prestabo</p>
	<p><b>ITB National Technical Assessment</b>                  Prestabo</p>
	<p><b>IZV Certificate</b>                  Prestabo</p>
	<p><b>LLC UKRCertification Certificate of conformity</b>                  Prestabo</p>

	<p><b>Lloyd's Register Type Approval Certificate</b> Prestabo</p>
	<p><b>TÜV Association Certificate</b> Profipress, Sanpress, Sanpress Inox, Prestabo (d 15 - 108), Temponox</p>
	<p><b>VdS certificate</b> Prestabo (d 22 - 108)</p>
	<p><b>VIK-HR Inspection Certificate 3.2</b> Prestabo</p>

## Medidas Z



### Curva 90° Prestabo com SC-Contur

- aço de carbono, galvanizado
- conexões de prensar

#### equipamento

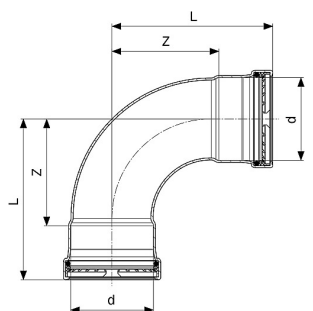
O-rings em EPDM

#### modelo 1116

artigo	d	Z [mm]	L [mm]	Z* [mm]	L* [mm]
605 162	12	14	32	17	35
558 123	15	16	38	26	48
558 130	18	18	40	36	58
558 147	22	26	49	44	67
558 154	28	34	58	48	72
558 161	35	33	59	59	86
558 178	42	50	87	71	107
558 185	54	65	105	92	132

Z\* = medida Z do modelo anterior

L\* = comprimento do modelo anterior



### Curva 90° Prestabo XL com SC-Contur

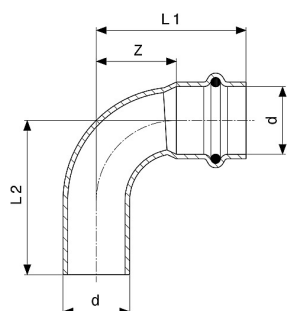
- aço de carbono, galvanizado
- conexões de prensar

#### equipamento

O-rings em EPDM, anéis de corte, anéis de separação

#### modelo 1116XL

artigo	d	Z [mm]	L [mm]
597 573	64,0	84	127
597 566	76,1	99	149
597 580	88,9	115	165
597 597	108,0	138	198



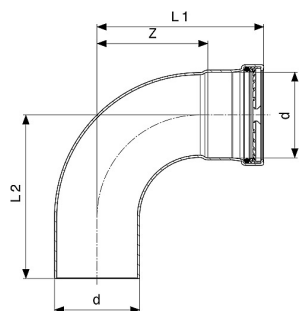
### Curva 90° Prestabo com SC-Contur

- aço de carbono, galvanizado
  - extremidade encaixável, conexão de prensar equipamento
- O-ring em EPDM  
**modelo 1116.1**

artigo	d	Z [mm]	L1 [mm]	L2 [mm]	Z* [mm]	L1* [mm]	L2* [mm]
605 179	12	14	32	33			
558 192	15	16	38	40	26	48	53
558 208	18	18	40	42	30	52	63
558 215	22	26	49	50	37	60	77
558 222	28	34	58	59	48	72	82
558 239	35	33	59	62	59	86	96
558 246	42	50	87	88	71	107	117
558 253	54	65	105	107	92	132	142

Z\* = medida Z do modelo anterior

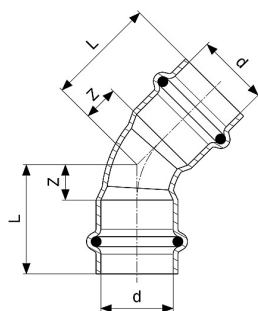
L1\*, L2\* = comprimento do modelo anterior



### Curva 90° Prestabo XL com SC-Contur

- aço de carbono, galvanizado
  - extremidade encaixável, conexão de prensar equipamento
- O-ring em EPDM, anel dentado, anel de separação  
**modelo 1116.1XL**

artigo	d	Z [mm]	L1 [mm]	L2 [mm]
597 641	64,0	84	127	126
597 658	76,1	99	149	147
597 665	88,9	115	165	162
597 672	108,0	138	198	195



### Curva 45° Prestabo com SC-Contur

- aço de carbono, galvanizado
- conexões de prensar

#### equipamento

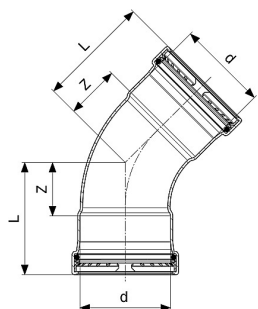
O-rings em EPDM

modelo 1126

artigo	d	Z [mm]	L [mm]	Z* [mm]	L* [mm]
604 448	12	7	25		
558 260	15	7	29	13	35
558 277	18	7	29	18	40
558 284	22	11	34	22	45
558 291	28	14	38	21	45
558 307	35	15	41	28	54
558 314	42	21	57	33	69
558 321	54	27	67	44	84

Z\* = medida Z do modelo anterior

L\* = comprimento do modelo anterior



### Curva 45° Prestabo XL com SC-Contur

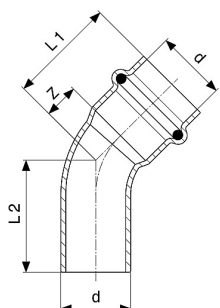
- aço de carbono, galvanizado
- conexões de prensar

#### equipamento

O-rings em EPDM, anéis de corte, anéis de separação

modelo 1126XL

artigo	d	Z [mm]	L [mm]
597 603	64,0	39	82
597 610	76,1	46	96
597 627	88,9	52	102
597 634	108,0	61	121



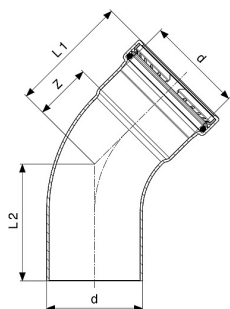
### Curva 45° Prestabo com SC-Contur

- aço de carbono, galvanizado
  - extremidade encaixável, conexão de prensar equipamento
- O-ring em EPDM  
**modelo 1126.1**

artigo	d	Z [mm]	L1 [mm]	L2 [mm]	Z* [mm]	L1* [mm]	L2* [mm]
605 155	12	6	24	25			
558 338	15	7	29	29	13	35	39
558 345	18	7	29	31	15	37	47
558 352	22	11	34	35	17	40	58
558 369	28	14	38	39	21	45	55
558 376	35	15	41	42	28	54	64
558 383	42	21	57	59	34	69	79
558 390	54	27	67	69	44	84	94

Z\* = medida Z do modelo anterior

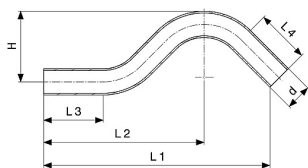
L1\*, L2\* = comprimento do modelo anterior



### Curva 45° Prestabo XL com SC-Contur

- aço de carbono, galvanizado
  - extremidade encaixável, conexão de prensar equipamento
- O-ring em EPDM, anel dentado, anel de separação  
**modelo 1126.1XL**

artigo	d	Z [mm]	L1 [mm]	L2 [mm]
597 689	64,0	39	82	82
597 696	76,1	46	96	93
597 702	88,9	52	102	99
597 719	108,0	61	121	119



### União de cruzamento Prestabo

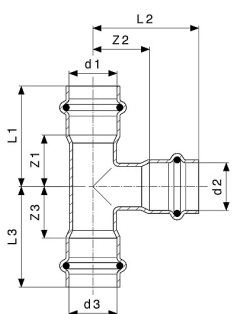
- aço de carbono, galvanizado
- extremidades encaixáveis

**modelo 1109.3**

artigo	VdS	d	L1 [mm]	L2 [mm]	L3 [mm]	L4 [mm]	H [mm]
605 186		12	128	91	34	35	42
601 232		15	147	104	39	39	48
601 249		18	169	118	45	45	53
601 256	✓	22	190	135	50	45	59

VdS = homologação VdS

H = altura



### Peça em T Prestabo com SC-Contur

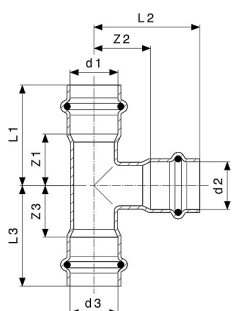
- aço de carbono, galvanizado
- conexões de prensar

**equipamento**

O-rings em EPDM

**modelo 1118**

artigo	d1	d2	d3	Z1 [mm]	Z2 [mm]	Z3 [mm]	L1 [mm]	L2 [mm]	L3 [mm]
605 193	12	12	12	18	16	18	36	36	36
605 216	12	15	12	18	22	18	36	44	36
605 209	15	12	15	19	16	19	41	36	41
558 611	15	15	15	19	22	19	41	44	41
642 549	15	18	15	21	17	21	43	39	43
558 857	15	22	15	21	21	21	43	44	43
648 596	18	12	18	21	18	21	43	38	43
558 680	18	15	18	21	23	21	43	45	43
704 681	18	18	15	21	23	19	43	45	41
558 628	18	18	18	21	23	21	43	45	43
558 864	18	22	18	24	21	24	46	44	46
648 602	22	12	22	22	20	22	45	40	45
642 617	22	15	15	22	25	21	45	47	43
558 697	22	15	22	22	25	22	45	47	45
642 648	22	18	18	22	25	23	45	47	45
558 703	22	18	22	22	25	22	45	47	45
642 655	22	22	15	23	27	26	46	50	48



**Peça em T Prestabo  
com SC-Contur**

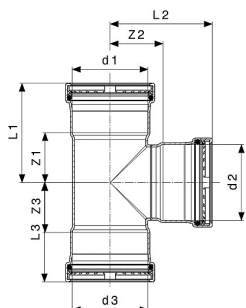
- aço de carbono, galvanizado
- conexões de prensar

**equipamento**

O-rings em EPDM

**modelo 1118**

artigo	d1	d2	d3	Z1 [mm]	Z2 [mm]	Z3 [mm]	L1 [mm]	L2 [mm]	L3 [mm]
558 635	22	22	22	24	27	24	47	50	47
558 871	22	28	22	24	23	24	47	47	47
558 710	28	15	28	21	29	21	45	51	45
558 727	28	18	28	21	29	21	45	51	45
642 693	28	22	22	23	31	27	47	54	50
558 734	28	22	28	23	31	23	47	54	47
558 642	28	28	28	28	29	28	52	53	52
558 741	35	15	35	19	33	19	45	55	45
558 758	35	18	35	19	33	19	45	55	45
558 765	35	22	35	21	34	21	47	57	47
558 772	35	28	35	27	33	27	53	57	53
558 659	35	35	35	27	27	27	53	53	53
642 556	42	15	42	19	36	19	55	58	55
704 698	42	18	42	19	36	19	55	58	55
558 789	42	22	42	19	38	19	55	61	55
558 796	42	28	42	25	37	25	61	61	61
558 802	42	35	42	25	30	25	61	56	61
558 666	42	42	42	32	32	32	68	68	68
642 570	54	15	54	18	43	18	58	65	58
723 682	54	18	54	18	43	18	58	65	58
558 819	54	22	54	18	44	18	58	67	58
558 826	54	28	54	21	43	21	61	67	61
558 833	54	35	54	25	36	25	65	62	65
558 840	54	42	54	29	38	29	69	74	69
558 673	54	54	54	39	39	39	79	79	79



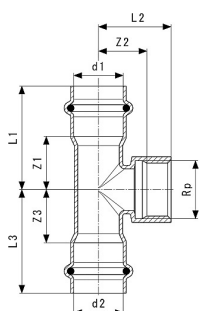
**Peça em T Prestabo XL  
com SC-Contur**

- aço de carbono, galvanizado
- conexões de prensar

**equipamento**

O-rings em EPDM, anéis de corte, anéis de separação  
**modelo 1118XL**

artigo	d1	d2	d3	Z1 [mm]	Z2 [mm]	Z3 [mm]	L1 [mm]	L2 [mm]	L3 [mm]
597 849	64,0	28	64,0	27	41	27	70	65	70
597 856	64,0	35	64,0	32	42	32	75	68	75
597 863	64,0	42	64,0	35	44	35	78	80	78
597 870	64,0	54	64,0	41	44	41	84	84	84
597 801	64,0	64,0	64,0	46	48	46	89	91	89
817 824	76,1	22	76,1	24	47	24	74	70	74
597 887	76,1	28	76,1	27	47	27	77	71	77
597 894	76,1	35	76,1	30	48	30	80	74	80
597 900	76,1	42	76,1	34	49	34	84	86	84
597 917	76,1	54	76,1	40	51	40	90	91	90
597 924	76,1	64,0	76,1	51	53	51	101	96	101
597 818	76,1	76,1	76,1	51	55	51	101	105	101
597 931	88,9	28	88,9	27	54	27	77	78	77
597 948	88,9	35	88,9	30	54	30	80	81	80
597 955	88,9	42	88,9	34	56	34	84	92	84
597 962	88,9	54	88,9	40	57	40	90	97	90
597 979	88,9	64,0	88,9	51	60	51	101	103	101
597 986	88,9	76,1	88,9	51	61	51	101	111	101
597 825	88,9	88,9	88,9	57	59	57	107	109	107
597 993	108,0	28	108,0	27	63	27	87	87	87
598 006	108,0	35	108,0	30	64	30	90	90	90
598 013	108,0	42	108,0	34	66	34	94	102	94
598 020	108,0	54	108,0	40	67	40	100	107	100
598 037	108,0	64,0	108,0	51	70	51	111	113	111
598 044	108,0	76,1	108,0	51	71	51	111	121	111
598 051	108,0	88,9	108,0	57	69	57	117	119	117
597 832	108,0	108,0	108,0	67	69	67	127	129	127



**Peça em T Prestabo  
com SC-Contur**

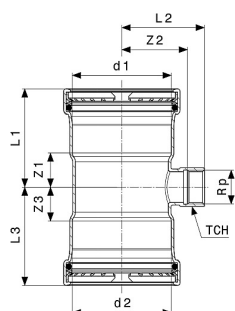
- aço de carbono, galvanizado
- conexões de prensar, rosca Rp

**equipamento**

O-rings em EPDM, boca de estrela  
**modelo 1117.2**

artigo	d1	Rp	d2	Z1 [mm]	Z2 [mm]	Z3 [mm]	L1 [mm]	L2 [mm]	L3 [mm]	TCH [mm]
<b>605 230</b>	12	½	12	23	14	23	41	29	41	24
<b>558 888</b>	15	½	15	19	14	19	41	29	41	24
<b>558 895</b>	18	½	18	21	15	21	43	30	43	24
<b>558 901</b>	22	½	22	22	17	22	45	32	45	24
<b>641 962</b>	22	¾	22	24	18	24	47	34	47	30
<b>558 918</b>	28	½	28	21	21	21	45	36	45	24
<b>558 925</b>	28	¾	28	23	22	23	47	38	47	30
<b>688 134</b>	28	1	28	28	20	28	52	40	52	36
<b>558 932</b>	35	½	35	19	25	19	45	40	45	24
<b>558 949</b>	35	¾	35	19	26	19	45	42	45	30
<b>558 956</b>	42	½	42	19	28	19	55	43	55	24
<b>558 963</b>	42	¾	42	19	29	19	55	45	55	30
<b>558 970</b>	54	½	54	18	34	18	58	49	58	24
<b>558 987</b>	54	¾	54	18	35	18	58	51	58	30
<b>704 704</b>	54	1	54	21	34	21	61	53	61	36

TCH = tamanho de chave



### Peça em T Prestabo XL com SC-Contur

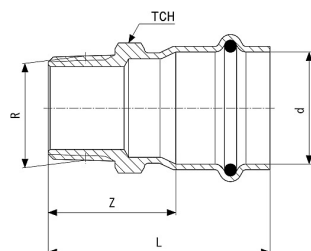
- aço de carbono, galvanizado
- conexões de prensar, rosca Rp

#### equipamento

O-rings em EPDM, anéis de corte, anéis de separação, boca de estrela  
**modelo 1117.2XL**

artigo	d1	Rp	d2	Z1 [mm]	Z2 [mm]	Z3 [mm]	L1 [mm]	L2 [mm]	L3 [mm]	TCH [mm]
<b>598 068</b>	64,0	¾	64,0	27	42	27	70	55	70	30
<b>598 075</b>	76,1	¾	76,1	27	51	27	77	62	77	30
<b>598 082</b>	88,9	¾	88,9	27	55	27	77	68	77	30
<b>598 099</b>	108,0	¾	108,0	24	67	24	81	78	81	30

TCH = tamanho de chave



### Peça de transição Prestabo com SC-Contur

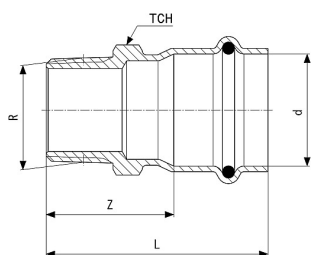
- aço de carbono, galvanizado
- conexão de prensar, rosca R

#### equipamento

O-ring em EPDM, boca de estrela  
**modelo 1111**

artigo	d	R	Z [mm]	L [mm]	TCH [mm]
<b>605 247</b>	12	⅜	22	40	19
<b>648 626</b>	12	½	25	43	22
<b>558 994</b>	15	⅜	20	42	19
<b>559 007</b>	15	½	24	46	22
<b>641 979</b>	15	¾	27	49	27
<b>559 014</b>	18	½	24	46	22
<b>559 021</b>	18	¾	27	49	27
<b>641 986</b>	22	½	25	48	27
<b>559 038</b>	22	¾	26	49	27
<b>704 797</b>	22	1	28	51	34
<b>721 428</b>	28	½	26	50	34
<b>641 993</b>	28	¾	28	52	34
<b>559 045</b>	28	1	27	51	34
<b>642 006</b>	28	1¼	38	62	43
<b>704 803</b>	35	1	31	57	36

TCH = tamanho de chave



**Peça de transição Prestabo com SC-Contur**

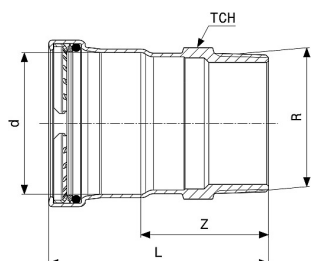
- aço de carbono, galvanizado
- conexão de prensar, rosca R

**equipamento**

O-ring em EPDM, boca de estrela modelo 1111

artigo	d	R	Z [mm]	L [mm]	TCH [mm]
559 052	35	1¼	36	62	46
642 013	35	1½	39	65	50
704 810	42	1¼	45	81	43
559 069	42	1½	45	81	50
588 663	54	2	51	91	62

TCH = tamanho de chave



**Peça de transição Prestabo XL com SC-Contur**

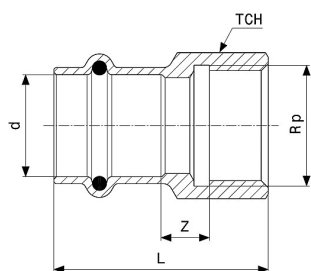
- aço de carbono, galvanizado
- conexão de prensar, rosca R

**equipamento**

O-ring em EPDM, anel dentado, anel de separação, boca de estrela modelo 1111XL

artigo	d	R	Z [mm]	L [mm]	TCH [mm]
629 953	64,0	2	54	97	65
629 960	64,0	2½	65	108	80
629 977	76,1	2½	64	114	80
629 984	88,9	3	68	118	90
629 991	108,0	4	74	134	114

TCH = tamanho de chave



**Peça de transição Prestabo  
com SC-Contur**

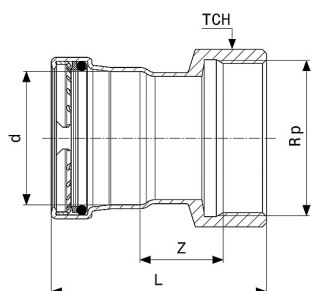
- aço de carbono, galvanizado
- conexão de prensar, rosca Rp

**equipamento**

O-ring em EPDM, boca de estrela  
**modelo 1112**

artigo	d	Rp	Z [mm]	L [mm]	TCH [mm]
648 633	12	3/8	6	34	22
605 254	12	1/2	8	38	24
642 136	15	3/8	5	37	22
559 557	15	1/2	9	41	24
642 143	15	3/4	12	45	30
559 090	18	1/2	9	41	24
559 106	18	3/4	11	44	34
642 150	22	1/2	6	41	27
559 113	22	3/4	11	45	34
642 167	22	1	9	48	36
704 759	28	1/2	3	38	38
642 181	28	3/4	6	44	32
559 120	28	1	12	48	38
642 198	35	3/4	4	43	46
704 766	35	1	2	43	46
642 204	35	1 1/4	9	53	46
704 773	42	1 1/4	20	71	46
642 211	42	1 1/2	20	71	53
642 228	54	2	24	82	65

TCH = tamanho de chave



**Peça de transição Prestabo XL com SC-Contur**

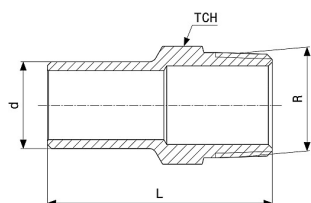
- aço de carbono, galvanizado
- conexão de prensar, rosca Rp

**equipamento**

O-ring em EPDM, anel dentado, anel de separação, boca de estrela modelo 1112XL

artigo	d	Rp	Z [mm]	L [mm]	TCH [mm]
630 003	64,0	2	20	88	65
630 010	64,0	2½	25	98	82
630 034	76,1	2½	24	105	82
630 041	88,9	3	30	114	100
630 027	108,0	4	35	134	120

TCH = tamanho de chave



**Peça de encaixe Prestabo**

- aço de carbono, galvanizado
- extremidade encaixável, rosca R

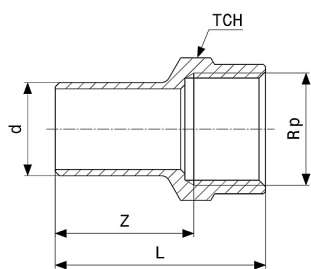
**equipamento**

Boca de estrela

**modelo 1111.1**

artigo	d	R	L [mm]	TCH [mm]
605 261	12	⅜	46	19
605 278	12	½	50	22
642 044	15	½	51	22
642 051	18	½	50	22
642 082	22	¾	54	27
642 099	28	1	58	34

TCH = tamanho de chave



### Peça de encaixe Prestabo

- aço de carbono, galvanizado
- extremidade encaixável, rosca Rp

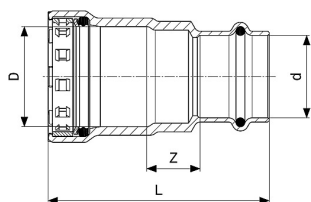
#### equipamento

Boca de estrela

**modelo 1112.1**

artigo	d	Rp	Z [mm]	L [mm]	TCH [mm]
559 137	15	½	32	47	27
559 144	18	½	31	46	27
559 151	18	¾	33	50	30
559 168	22	½	31	46	27
559 175	22	¾	33	50	30
704 780	28	1	37	49	36

TCH = tamanho de chave



### Peça de transição Megapress com SC-Contur para transição para Prestabo

- para tubos de aço conforme DIN EN 10220/10255, Prestabo
- aço de carbono, revestimento em zinco e níquel
- conexões de prensar

#### equipamento

O-rings em EPDM, anel dentado, anel de separação

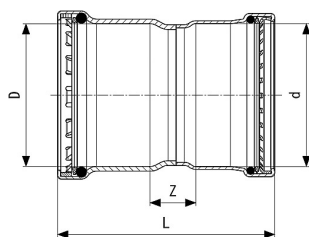
#### aviso

A conexão de prensar Prestabo não é compatível com Temponox, Sanpress e Sanpress Inox!

**modelo 4213**

artigo	VdS	DN	D	d	Z [mm]	L [mm]
740 207		10	⅜	15	18	64
718 787		15	½	15	19	68
767 600		15	½	18	18	67
734 121		20	¾	15	22	73
718 794	✓	20	¾	22	19	71
734 138		25	1	15	23	79
718 800	✓	25	1	28	19	77
718 817	✓	32	1¼	35	19	91
718 824	✓	40	1½	42	19	102
718 831	✓	50	2	54	21	111

VdS = homologação VdS



**Peça de transição Megapress S XL com SC-Contur para transição para Prestabo**

- para tubos de aço conforme DIN EN 10220/10255, Prestabo
- aço de carbono, revestimento em zinco e níquel
- conexões de prensar

**equipamento**

O-rings em FKM, anéis de corte, anéis de separação

**aviso**

Para cada conexão de prensar é necessário utilizar a respetiva ferramenta de prensar do sistema (Megapress S XL/Prestabo XL)!

O Pressgun-Press Booster é necessário para conexões de prensar Megapress S XL!

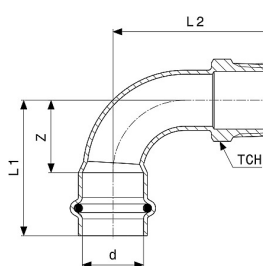
Inadequado para entrada primário de aquecimento urbano conforme AGFW FW 524!

A conexão de prensar Prestabo XL não é compatível com Temponox XL, Sanpress XL e Sanpress Inox XL!

**modelo 4213XL**

artigo	VdS	DN	D	d	Z [mm]	L [mm]
793 739	✓	65	2½	76,1	28	124
793 746	✓	80	3	88,9	29	138
794 057	✓	100	4	108,0	41	181

VdS = homologação VdS



**Curva de transição 90° Prestabo com SC-Contur**

- aço de carbono, galvanizado
- conexão de prensar, rosca R

**equipamento**

O-ring em EPDM, boca de estrela

**modelo 1114**

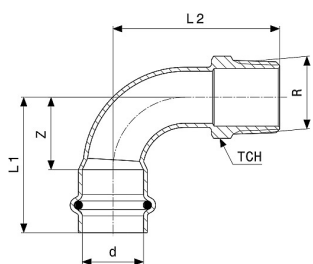
artigo	d	R	Z [mm]	L1 [mm]	L2 [mm]	TCH [mm]	Z* [mm]	L1* [mm]	L2* [mm]	TCH* [mm]
605 346	12	⅜	18	36	40	19				
648 640	12	½	18	36	43	22				
558 406	15	⅜	16	38	41	19	18	40	38	19
558 413	15	½	16	38	44	22	18	40	41	22
558 420	18	½	18	40	46	22	22	53	43	30
704 643	22	½	26	49	58	22				
558 437	22	¾	26	49	61	27				

TCH = tamanho de chave

Z\* = medida Z do modelo anterior

L1\*, L2\* = comprimento do modelo anterior

TCH\* = modelo anterior (tamanho de chave)



### Curva de transição 90° Prestabo com SC-Contur

- aço de carbono, galvanizado
- conexão de prensar, rosca R

#### equipamento

O-ring em EPDM, boca de estrela  
**modelo 1114**

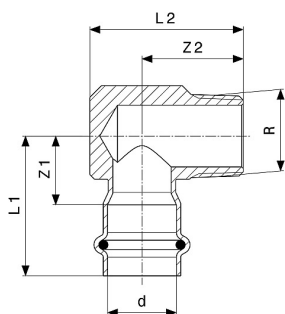
artigo	d	R	Z [mm]	L1 [mm]	L2 [mm]	TCH [mm]	Z* [mm]	L1* [mm]	L2* [mm]	TCH* [mm]
<b>558 444</b>	28	1	34	58	77	36				
<b>558 451</b>	35	1¼	33	58	78	46	46	86	91	59
<b>558 468</b>	42	1½	50	87	102	50				
<b>558 475</b>	54	2	65	105	121	62				

TCH = tamanho de chave

Z\* = medida Z do modelo anterior

L1\*, L2\* = comprimento do modelo anterior

TCH\* = modelo anterior (tamanho de chave)



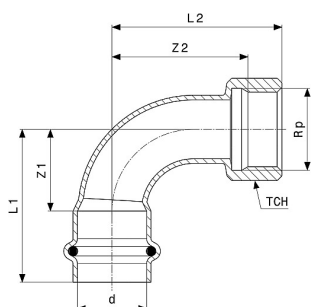
### Joelho de transição 90° Prestabo com SC-Contur

- aço de carbono, galvanizado
- conexão de prensar, rosca R

#### equipamento

O-ring em EPDM  
**modelo 1114.1**

artigo	d	R	Z1 [mm]	Z2 [mm]	L1 [mm]	L2 [mm]
<b>605 360</b>	12	⅜	19	24	39	36
<b>649 951</b>	12	½	21	28	41	40
<b>559 519</b>	15	⅜	18	24	40	36
<b>559 526</b>	15	½	19	28	41	40
<b>559 533</b>	18	½	19	28	41	40
<b>559 540</b>	22	¾	22	33	45	50
<b>704 667</b>	28	1	25	36	49	55



### Curva de transição 90° Prestabo com SC-Contur

- aço de carbono, galvanizado
- conexão de prensar, rosca Rp

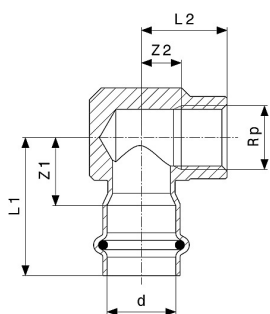
#### equipamento

O-ring em EPDM, boca de estrela modelo 1114.5

artigo	VdS	d	Rp	Z1 [mm]	Z2 [mm]	L1 [mm]	L2 [mm]	TCH [mm]
605 353		12	3/8	17	21	36	33	22
651 398		12	1/2	18	23	36	38	24
601 300		15	1/2	16	24	38	39	24
601 317		18	1/2	18	27	40	42	26
704 650	✓	22	1/2	26	39	49	54	24
601 324	✓	22	3/4	26	39	49	55	30
601 331	✓	28	1	34	51	58	70	36

VdS = homologação VdS

TCH = tamanho de chave



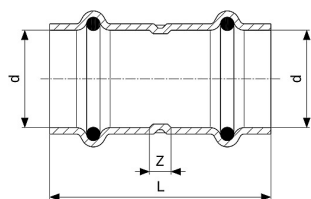
### Joelho de transição 90° Prestabo com SC-Contur

- aço de carbono, galvanizado
- conexão de prensar, rosca Rp

#### equipamento

O-ring em EPDM modelo 1114.2

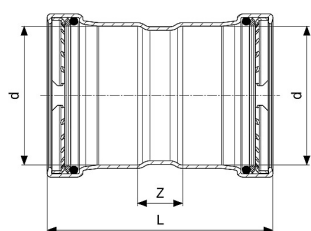
artigo	d	Rp	Z1 [mm]	Z2 [mm]	L1 [mm]	L2 [mm]
651 404	12	1/2	24	10	44	25
656 478	15	1/2	20	10	42	25
601 263	22	1/2	22	13	45	28
601 270	22	3/4	25	13	48	30
601 287	28	1/2	22	16	46	31
601 294	28	3/4	25	16	49	33
642 310	28	1	27	17	51	36



**União Prestabo  
com SC-Contur**

- aço de carbono, galvanizado
  - conexões de prensar
- equipamento**  
O-rings em EPDM  
**modelo 1115**

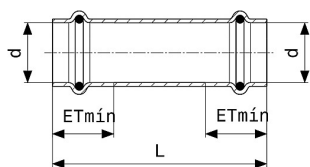
artigo	d	Z [mm]	L [mm]
604 424	12	1	39
557 980	15	12	56
557 997	18	11	55
558 000	22	12	58
558 017	28	12	60
558 024	35	12	64
558 031	42	12	85
558 048	54	12	93



**União Prestabo XL  
com SC-Contur**

- aço de carbono, galvanizado
  - conexões de prensar
- equipamento**  
O-rings em EPDM, anéis de corte, anéis de separação  
**modelo 1115XL**

artigo	d	Z [mm]	L [mm]
597 726	64,0	24	110
597 733	76,1	25	125
597 740	88,9	25	125
597 757	108,0	25	145

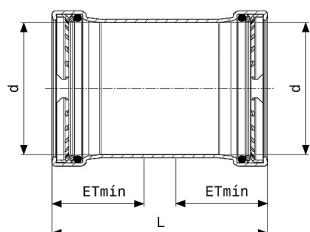


**União deslizante Prestabo com SC-Contur**

- aço de carbono, galvanizado
  - conexões de prensar
- equipamento**  
O-rings em EPDM  
**modelo 1115.5**

artigo	d	L [mm]	ETmín [mm]
604 431	12	71	18
558 055	15	81	22
558 062	18	81	22
558 079	22	81	23
558 086	28	96	24
558 093	35	106	26
558 109	42	121	36
558 116	54	136	40

ETmín = profundidade de inserção mínima

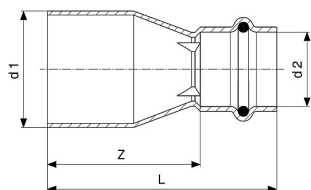


**União deslizante Prestabo XL com SC-Contur**

- aço de carbono, galvanizado
  - conexões de prensar
- equipamento**  
O-rings em EPDM, anéis de corte, anéis de separação  
**modelo 1115.5XL**

artigo	d	L [mm]	ETmín [mm]
597 764	64,0	110	43
597 771	76,1	125	50
597 788	88,9	125	50
597 795	108,0	145	60

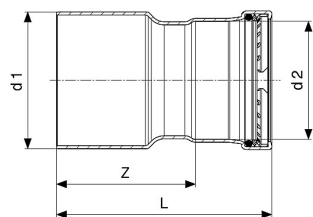
ETmín = profundidade de inserção mínima



**Peça de redução Prestabo  
com SC-Contur**

- aço de carbono, galvanizado
  - extremidade encaixável, conexão de prensar
- equipamento**  
O-ring em EPDM  
**modelo 1115.1**

artigo	d1	d2	Z [mm]	L [mm]
605 315	15	12	28	48
605 322	18	12	30	50
558 499	18	15	30	52
605 339	22	12	35	55
558 505	22	15	35	57
558 512	22	18	37	59
558 529	28	15	50	72
558 536	28	18	47	69
558 543	28	22	42	65
642 730	35	15	56	78
558 550	35	22	50	74
558 567	35	28	43	67
642 761	42	22	65	88
642 778	42	28	66	90
558 574	42	35	54	80
704 728	54	18	90	112
558 581	54	22	90	113
558 598	54	28	85	109
642 792	54	35	81	107
558 604	54	42	65	101

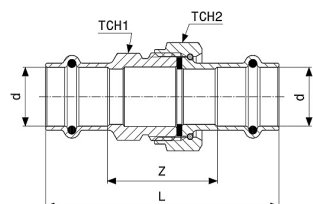


**Peça de redução Prestabo XL com SC-Contur**

- aço de carbono, galvanizado
- extremidade encaixável, conexão de prensar equipamento

O-ring em EPDM, anel dentado, anel de separação  
**modelo 1115.1XL**

artigo	d1	d2	Z [mm]	L [mm]
<b>598 105</b>	64,0	54	71	111
<b>704 742</b>	76,1	35	88	114
<b>704 735</b>	76,1	42	86	123
<b>598 129</b>	76,1	54	83	123
<b>598 112</b>	76,1	64,0	82	125
<b>598 136</b>	88,9	54	90	130
<b>598 143</b>	88,9	64,0	89	132
<b>598 150</b>	88,9	76,1	82	132
<b>598 167</b>	108,0	54	110	150
<b>598 174</b>	108,0	64,0	109	152
<b>598 181</b>	108,0	76,1	101	151
<b>598 198</b>	108,0	88,9	95	145



**União roscada Prestabo com SC-Contur**

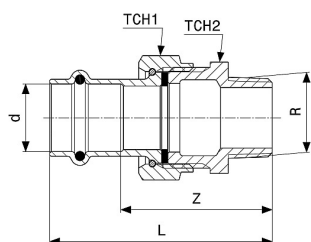
- aço de carbono, galvanizado
- conexões de prensar
- com junta plana

**equipamento**

Junta plana EPDM, o-rings em EPDM, boca de estrela  
**modelo 1160**

artigo	d	Z [mm]	L [mm]	TCH1 [mm]	TCH2 [mm]
<b>642 358</b>	12	32	68	24	24
<b>559 304</b>	15	33	77	30	30
<b>559 311</b>	18	35	79	30	30
<b>559 328</b>	22	38	84	36	37
<b>559 335</b>	28	43	91	46	46
<b>559 342</b>	35	43	95	50	53
<b>559 359</b>	42	43	115	55	60
<b>559 366</b>	54	53	133	70	78

TCH1, TCH2 = tamanho de chave



### União rosca de transição Prestabo com SC-Contur

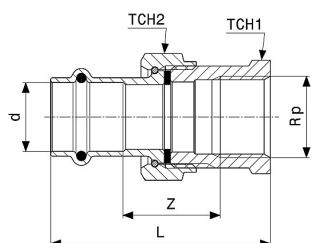
- aço de carbono, galvanizado
- conexão de prensar, rosca R
- com junta plana

#### equipamento

Junta plana EPDM, o-ring em EPDM, boca de estrela modelo 1165

artigo	d	R	Z [mm]	L [mm]	TCH1 [mm]	TCH2 [mm]
559 243	15	½	45	67	30	27
752 637	18	¾	48	70	30	27
559 250	22	¾	54	77	30	27
642 341	22	1	53	76	37	34
559 267	28	1	63	87	37	34
559 274	35	1¼	58	84	53	50
559 281	42	1½	59	95	60	55
559 298	54	2	69	109	78	72

TCH1, TCH2 = tamanho de chave



### União rosca de transição Prestabo com SC-Contur

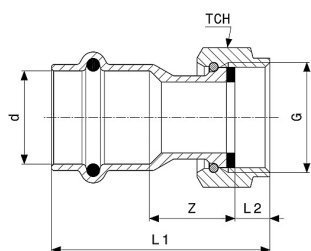
- aço de carbono, galvanizado
- conexão de prensar, rosca Rp
- com junta plana

#### equipamento

Junta plana EPDM, o-ring em EPDM, boca de estrela modelo 1162

artigo	d	Rp	Z [mm]	L [mm]	TCH1 [mm]	TCH2 [mm]
641 849	15	½	27	64	27	30
643 454	18	½	28	65	27	30
643 461	22	¾	37	76	32	30
643 478	22	1	35	77	41	37
643 485	28	1	45	88	41	37
643 492	35	1¼	30	78	50	53
643 508	42	1½	34	91	55	60
643 515	54	2	21	87	70	78

TCH1, TCH2 = tamanho de chave



### União rosca de ligação Prestabo com SC-Contur

- aço de carbono, galvanizado
- conexão de prensar, rosca G
- com junta plana

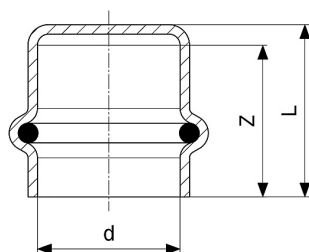
#### equipamento

Junta plana EPDM, o-ring em EPDM, boca de estrela modelo 1163

artigo	VdS	d	G	Z [mm]	L1 [mm]	L2 [mm]	TCH [mm]
752 613		15	½	15	44	7	24
559 182		15	¾	12	43	9	30
601 058		15	1	11	41	8	36
704 827		18	¾	14	44	9	30
601 065		18	1	11	41	8	36
693 091	✓	22	¾	19	51	9	30
559 199	✓	22	1	12	44	9	37
601 072	✓	22	1¼	13	47	11	50
601 089	✓	22	1½	14	48	11	52
559 205	✓	28	1¼	14	48	11	46
752 620	✓	28	1	22	55	9	37
601 102	✓	28	1½	15	50	11	52
559 212	✓	35	1½	13	49	11	53
601 119	✓	35	2	14	51	12	65
559 229	✓	42	1¾	12	59	11	60
601 126	✓	42	2	20	70	14	66
559 236	✓	54	2¾	15	68	13	78
601 133	✓	54	2½	17	72	16	84

VdS = homologação VdS

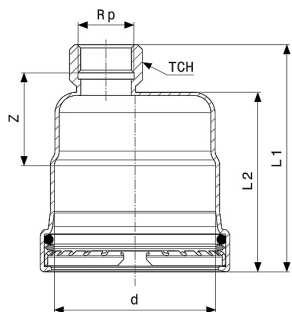
TCH = tamanho de chave



**Tampão Prestabo  
com SC-Contur**

- aço de carbono, galvanizado
  - conexão de prensar
- equipamento**  
O-ring em EPDM  
**modelo 1156**

artigo	d	Z [mm]	L [mm]
643 577	12	18	21
643 584	15	23	26
643 591	18	22	26
643 607	22	24	27
643 614	28	25	28
643 621	35	27	31
643 638	42	36	41
643 645	54	40	44

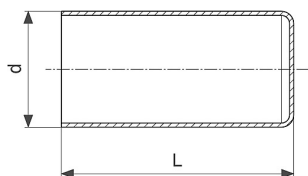


**Tampão Prestabo XL  
com SC-Contur**

- aço de carbono, galvanizado
  - conexão de prensar, rosca Rp
- equipamento**  
O-ring em EPDM, anel dentado, anel de separação, boca de estrela  
**modelo 1156XL**

artigo	d	Rp	Z [mm]	L1 [mm]	L2 [mm]	TCH [mm]
598 242	64,0	3/4	44	98	77	30
598 259	76,1	3/4	43	104	84	30
598 266	88,9	3/4	44	105	85	30
598 273	108,0	3/4	44	115	95	30

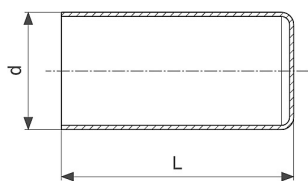
TCH = tamanho de chave



**Tampão longo Prestabo**  
 - aço de carbono, galvanizado  
 - extremidade encaixável  
**modelo 1157.1**

artigo	VdS	d	L [mm]
605 308		12	47
559 373		15	55
559 380		18	55
559 397	✓	22	57
559 403	✓	28	59
559 410	✓	35	64
559 427	✓	42	84
559 434	✓	54	92

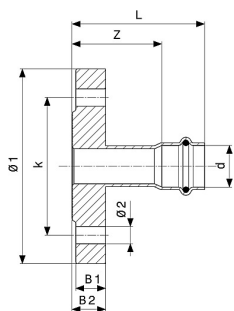
VdS = homologação VdS



**Tampão longo Prestabo XL**  
 - aço de carbono, galvanizado  
 - extremidade encaixável  
**modelo 1157.1XL**

artigo	VdS	d	L [mm]
598 280	✓	64,0	123
598 297	✓	76,1	135
598 303	✓	88,9	137
598 310	✓	108,0	157

VdS = homologação VdS



### União de flange Prestabo com SC-Contur

- aço de carbono, galvanizado
- união de flange, conexão de prensar

#### equipamento

Flange PN 6 fixo, o-ring em EPDM

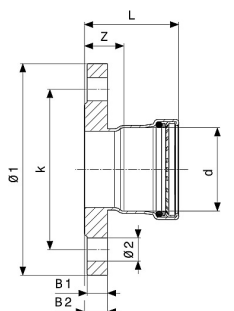
#### modelo 1159.1

artigo	DN	d	Z [mm]	L [mm]	B1 [mm]	B2 [mm]	Ø1 [mm]	k [mm]	Ø2 [mm]	n
642 389	32	35	40	66	12	14	120	90	14	4
642 396	40	42	53	89	12	14	130	100	14	4
642 402	50	54	53	93	12	14	140	110	14	4

Ø1, Ø2 = diâmetro em mm

k = Ø do furo

n = quantidade de furos



### União de flange Prestabo XL com SC-Contur

- aço de carbono, galvanizado
- união de flange, conexão de prensar

#### equipamento

Flange PN 6 fixo, o-ring em EPDM, anel dentado, anel de separação

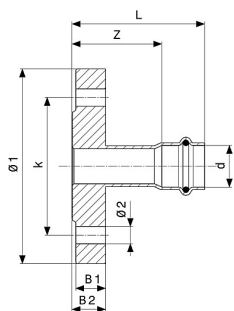
#### modelo 1159.1XL

artigo	DN	d	Z [mm]	L [mm]	B1 [mm]	B2 [mm]	Ø1 [mm]	k [mm]	Ø2 [mm]	n
630 058	50	64,0	27	70	12	14	140	110	14	4
629 939	65	64,0	27	70	12	14	160	130	14	4
629 946	65	76,1	26	76	12	14	160	130	14	4
629 915	80	88,9	28	78	14	16	190	150	18	4
629 922	100	108,0	28	88	14	16	210	170	18	4

Ø1, Ø2 = diâmetro em mm

k = Ø do furo

n = quantidade de furos



### União de flange Prestabo com SC-Contur

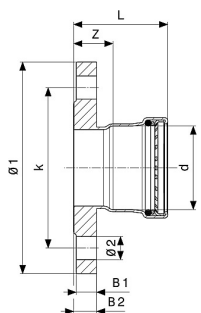
- aço de carbono, galvanizado
  - união de flange, conexão de prensar
- equipamento**  
Flange PN 10/16 fixo, o-ring em EPDM  
**modelo 1159**

artigo	DN	d	Z [mm]	L [mm]	B1 [mm]	B2 [mm]	Ø1 [mm]	k [mm]	Ø2 [mm]	n
643 546	32	35	44	70	16	18	140	100	18	4
643 553	40	42	57	93	16	18	150	110	18	4
643 560	50	54	57	97	16	18	165	125	18	4

Ø1, Ø2 = diâmetro em mm

k = Ø do furo

n = quantidade de furos



### União de flange Prestabo XL com SC-Contur

- aço de carbono, galvanizado
  - união de flange, conexão de prensar
- equipamento**

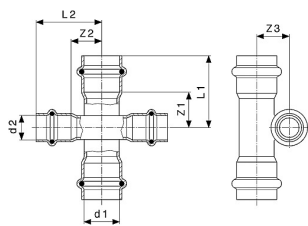
Flange PN 10/16 fixo, o-ring em EPDM, anel dentado, anel de separação  
**modelo 1159XL**

artigo	DN	d	Z [mm]	L [mm]	B1 [mm]	B2 [mm]	Ø1 [mm]	k [mm]	Ø2 [mm]	n
598 204	65	64,0	31	74	16	18	185	145	18	8
598 211	65	76,1	30	80	16	18	185	145	18	8
598 228	80	88,9	31	81	18	20	200	160	18	8
598 235	100	108,0	31	91	18	20	220	180	18	8

Ø1, Ø2 = diâmetro em mm

k = Ø do furo

n = quantidade de furos



**Cruzeta Prestabo  
com SC-Contur**

- aço de carbono, galvanizado
- conexões de prensar

**equipamento**

O-rings em EPDM

**modelo 1148**

artigo	d1	d2	Z1 [mm]	Z2 [mm]	Z3 [mm]	L1 [mm]	L2 [mm]
<b>601 157</b>	18	15	21	19	19	43	41
<b>601 164</b>	22	15	22	19	21	45	41
<b>601 171</b>	28	15	21	19	25	45	41

## Lista de números de modelo

modelo	nr. página	modelo	nr. página
1109.3	15	1159	36
1111	19	1159.1	35
1111.1	22	1159.1XL	35
1111XL	20	1159XL	36
1112	21	1160	30
1112.1	23	1162	31
1112XL	22	1163	32
1114	24	1165	31
1114.1	25	4213	23
1114.2	26	4213XL	24
1114.5	26		
1115	27		
1115.1	29		
1115.1XL	30		
1115.5	28		
1115.5XL	28		
1115XL	27		
1116	11		
1116.1	12		
1116.1XL	12		
1116XL	11		
1117.2	18		
1117.2XL	19		
1118	15		
1118XL	17		
1126	13		
1126.1	14		
1126.1XL	14		
1126XL	13		
1148	37		
1156	33		
1156XL	33		
1157.1	34		
1157.1XL	34		

## Lista de números de artigo

artigo	nr. página	artigo	nr. página	artigo	nr. página	artigo	nr. página	artigo	nr. página
557 980	27	558 321	13	558 673	16	559 014	19	559 373	34
557 997	27	558 338	14	558 680	15	559 021	19	559 380	34
558 000	27	558 345	14	558 697	15	559 038	19	559 397	34
558 017	27	558 352	14	558 703	15	559 045	19	559 403	34
558 024	27	558 369	14	558 710	16	559 052	20	559 410	34
558 031	27	558 376	14	558 727	16	559 069	20	559 427	34
558 048	27	558 383	14	558 734	16	559 090	21	559 434	34
558 055	28	558 390	14	558 741	16	559 106	21	559 519	25
558 062	28	558 406	24	558 758	16	559 113	21	559 526	25
558 079	28	558 413	24	558 765	16	559 120	21	559 533	25
558 086	28	558 420	24	558 772	16	559 137	23	559 540	25
558 093	28	558 437	24	558 789	16	559 144	23	559 557	21
558 109	28	558 444	25	558 796	16	559 151	23	588 663	20
558 116	28	558 451	25	558 802	16	559 168	23	597 566	11
558 123	11	558 468	25	558 819	16	559 175	23	597 573	11
558 130	11	558 475	25	558 826	16	559 182	32	597 580	11
558 147	11	558 499	29	558 833	16	559 199	32	597 597	11
558 154	11	558 505	29	558 840	16	559 205	32	597 603	13
558 161	11	558 512	29	558 857	15	559 212	32	597 610	13
558 178	11	558 529	29	558 864	15	559 229	32	597 627	13
558 185	11	558 536	29	558 871	16	559 236	32	597 634	13
558 192	12	558 543	29	558 888	18	559 243	31	597 641	12
558 208	12	558 550	29	558 895	18	559 250	31	597 658	12
558 215	12	558 567	29	558 901	18	559 267	31	597 665	12
558 222	12	558 574	29	558 918	18	559 274	31	597 672	12
558 239	12	558 581	29	558 925	18	559 281	31	597 689	14
558 246	12	558 598	29	558 932	18	559 298	31	597 696	14
558 253	12	558 604	29	558 949	18	559 304	30	597 702	14
558 260	13	558 611	15	558 956	18	559 311	30	597 719	14
558 277	13	558 628	15	558 963	18	559 328	30	597 726	27
558 284	13	558 635	16	558 970	18	559 335	30	597 733	27
558 291	13	558 642	16	558 987	18	559 342	30	597 740	27
558 307	13	558 659	16	558 994	19	559 359	30	597 757	27
558 314	13	558 666	16	559 007	19	559 366	30	597 764	28

artigo	nr. página	artigo	nr. página	artigo	nr. página	artigo	nr. página	artigo	nr. página
597 771	28	598 136	30	601 294	26	630 003	22	642 648	15
597 788	28	598 143	30	601 300	26	630 010	22	642 655	15
597 795	28	598 150	30	601 317	26	630 027	22	642 693	16
597 801	17	598 167	30	601 324	26	630 034	22	642 730	29
597 818	17	598 174	30	601 331	26	630 041	22	642 761	29
597 825	17	598 181	30	604 424	27	630 058	35	642 778	29
597 832	17	598 198	30	604 431	28	641 849	31	642 792	29
597 849	17	598 204	36	604 448	13	641 962	18	643 454	31
597 856	17	598 211	36	605 155	14	641 979	19	643 461	31
597 863	17	598 228	36	605 162	11	641 986	19	643 478	31
597 870	17	598 235	36	605 179	12	641 993	19	643 485	31
597 887	17	598 242	33	605 186	15	642 006	19	643 492	31
597 894	17	598 259	33	605 193	15	642 013	20	643 508	31
597 900	17	598 266	33	605 209	15	642 044	22	643 515	31
597 917	17	598 273	33	605 216	15	642 051	22	643 546	36
597 924	17	598 280	34	605 230	18	642 082	22	643 553	36
597 931	17	598 297	34	605 247	19	642 099	22	643 560	36
597 948	17	598 303	34	605 254	21	642 136	21	643 577	33
597 955	17	598 310	34	605 261	22	642 143	21	643 584	33
597 962	17	601 058	32	605 278	22	642 150	21	643 591	33
597 979	17	601 065	32	605 308	34	642 167	21	643 607	33
597 986	17	601 072	32	605 315	29	642 181	21	643 614	33
597 993	17	601 089	32	605 322	29	642 198	21	643 621	33
598 006	17	601 102	32	605 339	29	642 204	21	643 638	33
598 013	17	601 119	32	605 346	24	642 211	21	643 645	33
598 020	17	601 126	32	605 353	26	642 228	21	648 596	15
598 037	17	601 133	32	605 360	25	642 310	26	648 602	15
598 044	17	601 157	37	629 915	35	642 341	31	648 626	19
598 051	17	601 164	37	629 922	35	642 358	30	648 633	21
598 068	19	601 171	37	629 939	35	642 389	35	648 640	24
598 075	19	601 232	15	629 946	35	642 396	35	649 951	25
598 082	19	601 249	15	629 953	20	642 402	35	651 398	26
598 099	19	601 256	15	629 960	20	642 549	15	651 404	26
598 105	30	601 263	26	629 977	20	642 556	16	656 478	26
598 112	30	601 270	26	629 984	20	642 570	16	688 134	18
598 129	30	601 287	26	629 991	20	642 617	15	693 091	32

artigo	nr. página
704 643	24
704 650	26
704 667	25
704 681	15
704 698	16
704 704	18
704 728	29
704 735	30
704 742	30
704 759	21
704 766	21
704 773	21
704 780	23
704 797	19
704 803	19
704 810	20
704 827	32
718 787	23
718 794	23
718 800	23
718 817	23
718 824	23
718 831	23
721 428	19
723 682	16
734 121	23
734 138	23
740 207	23
752 613	32
752 620	32
752 637	31
767 600	23
793 739	24
793 746	24
794 057	24
817 824	17

# Impressão

**Viega GmbH & Co. KG**

Viega Platz 1

57439 Attendorn

Germany

Phone: +49/2722/61-0

Fax: +49/2722/61-1566

The Viega GmbH & Co. KG is represented by the general partners: Viega Management B.V. (Managing directors: Michael Klenz, Sebastian Lelgemann) and Viega Management GmbH (Managing directors: Michael Klenz, Sebastian Lelgemann)

The Submittal Package contains non-binding information that is being provided to you. All contents in the Submittal Package have been compiled with the greatest possible care and attention. Despite this, we are unable to guarantee that the information is up to date, accurate and complete. Placing an order does not automatically render the Submittal Package part of the contract.