

**Profipress S**

Pachet de prezentare



**viega**

# Cuprins

1	Descrierea grupei de produse	3
2	Țevi permise	5
3	Certificare	6
4	Dimensiuni-Z	7
5	Imprima	14

## Descrierea grupei de produse

Sistem de îmbinare prin presare fabricat din cupru (99,9% CU-DHP), bronz sau bronz siliconic pentru țevi din cupru. Racord prin presare cu protecția elementului de etanșare printr-un ghidaj de țevă. Forța de presare se aplică în fața și în spatele suportului elementului de etanșare. Potrivit pentru montajul îngropat sau în spatele peretelui a coloanelor sau instalațiilor pe nivel.

### Marcare

Producător, dimensiuni țevă, lot, marcaje de aprobare (DVGW), punct alb la capătul de presare, dreptunghi alb cu inscripționarea »FKM«

### Racord prin presare cu SC-Contur

Racordurile nepresate sunt observate în timpul verificării etanșeității.

Viega asigură detectarea conexiunilor nepresate în următoarele intervale de presiune:

presiunea min. a apei: 0,1 MPa / 100 kPa / 1 bar / 14,5 PSI

presiunea max. a apei: 0,65 MPa / 650 kPa / 6,5 bar / 94,3 PSI

presiunea min. a aerului: 22 hPa / 2.2kPa / 22 mbar / 0,3 PSI

presiunea max. a aerului: 0,3 MPa / 300 kPa / 3 bar / 43,5 PSI

### Garnituri

FKM (cauciuc fluorocarbon), negru mat, premontat

Nu este admisă utilizarea a elementelor de îmbinare Profipress S și Profipress cu elementele de etanșare FKM în instalațiile de apă potabilă și gaze!

### Notă

Materialele de etanșare ale sistemului de racordare prin presare sunt supuse îmbătrânirii termice, care depinde de temperatura mediului și de timpul de funcționare.

Cu cât temperatura fluidului este mai mare, cu atât mai rapidă este îmbătrânirea termică a materialului de etanșare.

În cazul condițiilor speciale de funcționare, de exemplu, în sistemele industriale de recuperare a căldurii, este necesar să se compare informațiile de la producătorul echipamentului cu informațiile despre sistemul de conectare prin presare.

Înainte de a utiliza sistemul de conectare prin presare în afara zonelor de aplicare descrise sau dacă aveți îndoieli cu privire la alegerea corectă a materialului, vă rugăm să contactați Viega.

### Dim.

d12–35

### Scule

Siguranța funcționării sistemelor de îmbinare prin presare Viega depinde în primul rând de starea ireproșabilă a sculelor de presare utilizate. Viega recomandă utilizarea de scule de presare de la Viega pentru realizarea îmbinărilor presate Viega. Dispozitivele de presare Viega trebuie întreținute în mod regulat de către partenerii de service autorizați.

### Domenii de utilizare

Instalații solare (panou plat/tuburi vidate)

Sisteme de încălzire zonală

Sisteme pentru abur de joasă presiune

Utilizarea pentru instalații cu aditivi (de ex. cu agenți anticoroziune sau anti-îngheț (tip antigel) în apa de încălzire) sau altele decât domeniile de utilizare trebuie solicitată la Viega.

**Info**

Utilizarea sistemului pentru alte domenii de utilizare și alți agenți decât cei descriși trebuie convenită cu Viega!  
Pentru informații detaliate despre aplicații, restricții și standarde și ghiduri naționale, consultați informațiile despre produs, fie tipărite, fie pe site-ul web Viega.

**Info - Norme și Standarde**

Racord prin presare testat conform fișei de lucru DVGW W 534 cu marcaj de testare DVGW.  
Racord prin presare pentru țevi din cupru conform DIN EN 1057 și fișa de lucru DVGW GW 392.

**Condiții de funcționare a sistemelor solare (plane/tuburi vidate)**

temperatura de funcționare max. 140°C / 284 °F  
presiune de funcționare max. 0,6 MPa / 6 bar / 87 PSI

**Condițiile de funcționare a sistemelor de termoficare**

temperatura de funcționare max. 140°C / 284 °F  
presiune de funcționare max. 1,6 MPa / 16 bar / 232 PSI

**Condiții de funcționare a sistemelor de abur de joasă presiune**

temperatura de funcționare max. 120°C / 248 °F  
presiune de funcționare max. 0,1 MPa / 1 bar / 14,5 PSI

Sistemul de racordare presată Profipress S este proiectat pentru presiunea nominală PN16

**Mat. conect. presare**

Cupru: 99,9 % Cu-DHP  
bronz: CC499K  
bronz siliconic: CC 246E / CuSi4Zn9MnP

**Subiect de schimbări și erori**

Cele mai recente valori Z și dimensiuni de instalare, precum și informații tehnice suplimentare pot fi găsite pe site-ul web Viega și trebuie verificate înainte de cumpărare, planificare, lucrări de construcție și utilizare.  
Produsele noastre sunt optimizate continuu

Această descriere a produsului conține informații importante despre alegerea produsului și a sistemului, montarea, punerea în funcțiune, precum și utilizarea prevăzută și, dacă este necesar, măsurile de întreținere. Informații despre produse, caracteristici și tehnici de aplicare se bazează pe standardele valabile în prezent în Europa (de ex. EN) și / sau în Germania (de exemplu, DIN / DVGW). Anumite pasaje de text fac referire la reguli tehnice în Europa/Germania Acestea ar trebui considerate drept recomandări pentru țările în care nu există cerințe naționale corespunzătoare. Legile, standardele, reglementările, directivele și alte prevederi tehnice naționale relevante au prioritate față de directivele germane / europene specificate în descrierea produsului: Informațiile de aici nu sunt obligatorii pentru alte țări și regiuni și ar trebui înțelese ca recomandări.

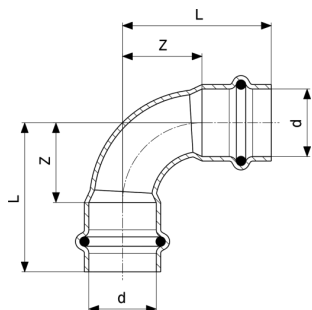
## Țevi permise

Normă	DN	Ø exterior	grosimea peretelui
cupru DIN EN 1057	10	12	0,8 1,0
	12	15	1,0
	15	18	
	20	22	
	25	28	1,0 1,5
	32	35	1,2 1,5
	40	42	
	50	54	1,5 2,0
	60	64,0	2,0
	65	76,1	
	80	88,9	
	100	108,0	2,5

# Certificare

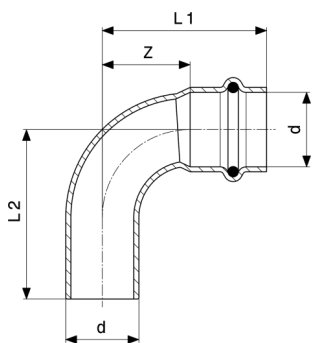
SZU	<b>SZU Certificate</b> Profipress, Profipress S
 The ITB logo features a stylized letter 'B' with a diagonal line through it, enclosed in a square frame. Below the frame is the number '10'. 10	<b>ITB National Technical Assessment</b> Profipress, Profipress XL, Profipress S

# Dimensiuni-Z



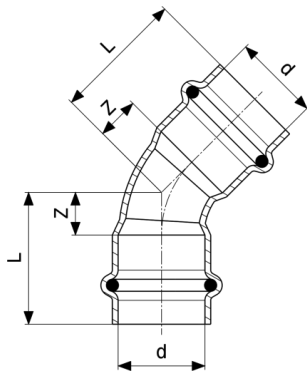
**Profipress S-Curbă 90°**  
- cupru  
**model 4516**

articol	d	Z	L
<b>627 225</b>	12	14	32
<b>628 178</b>	15	16	38
<b>628 185</b>	18	18	40
<b>628 192</b>	22	27	49
<b>628 208</b>	28	31	55
<b>628 215</b>	35	33	59



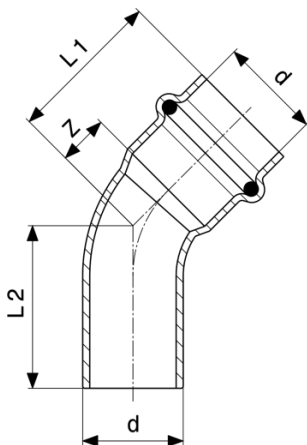
**Profipress S-Curbă 90°**  
- cupru  
**model 4516.1**

articol	d	Z	L1	L2
<b>628 222</b>	12	15	32	34
<b>628 239</b>	15	16	38	41
<b>628 246</b>	18	18	40	42
<b>628 253</b>	22	27	49	51
<b>628 260</b>	28	31	55	60
<b>628 277</b>	35	33	59	63



**Profipress S-Curbă 45°**  
- cupru  
**model 4526**

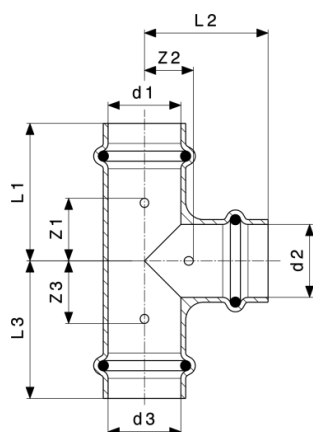
articol	d	Z	L
<b>628 284</b>	12	6	24
<b>628 291</b>	15	7	29
<b>628 307</b>	18	7	29
<b>628 314</b>	22	11	34
<b>628 321</b>	28	12	36
<b>628 338</b>	35	15	41



**Profipress S-Curbă 45°**  
- cupru  
**model 4526.1**

articol	d	Z	L1	L2
<b>628 345</b>	12	6	24	26
<b>628 352</b>	15	7	29	29
<b>628 369</b>	18	7	29	31
<b>628 376</b>	22	11	34	36
<b>628 383</b>	28	12	36	40
<b>628 390</b>	35	15	41	43

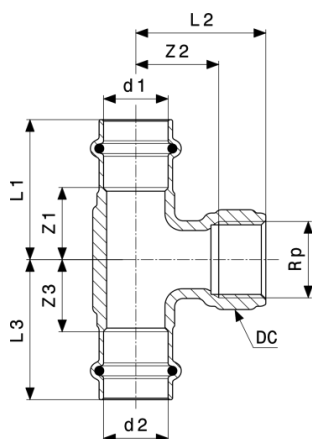




**Profipress S-Teu**  
- cupru  
**model 4518**

articol	d1	d2	d3	Z1	Z2	Z3	L1	L2	L3
<b>628 406</b>	12	12	12	18	9	18	36	27	36
<b>628 420*</b>	15	12	15	16	12	16	39	30	39
<b>628 413</b>	15	15	15	19	11	19	41	33	41
<b>628 444</b>	18	15	18	18	13	18	41	35	41
<b>628 437</b>	18	18	18	20	13	20	42	35	42
<b>627 843</b>	22	15	22	18	15	18	41	37	41
<b>628 550</b>	22	18	22	19	15	19	42	37	42
<b>628 451</b>	22	22	22	19	15	19	42	38	42
<b>628 574</b>	28	15	28	17	19	17	41	41	41
<b>628 581</b>	28	18	28	18	19	18	42	41	42
<b>628 598</b>	28	22	28	20	19	20	45	42	45
<b>628 567</b>	28	28	28	24	19	24	48	43	48
<b>628 611</b>	35	22	35	19	22	19	46	45	46
<b>628 628</b>	35	28	35	22	22	22	49	46	49
<b>628 604</b>	35	35	35	26	22	26	52	48	52

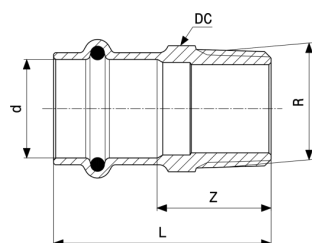
\* = disponibilitate discontinuă



**Profipress S-Teu**  
- bronz sau bronz silionic  
**model 4517.2**

articol	d1	Rp	d2	Z1	Z2	Z3	L1	L2	L3	DC
<b>628 635</b>	15	½	15	19	11	19	41	21	41	
<b>628 642</b>	18	½	18	18	12	18	40	22	40	26
<b>628 659</b>	22	½	22	19	13	19	42	28	42	26
<b>628 666</b>	28	½	28	21	17	21	45	32	45	26
<b>628 673</b>	35	½	35	19	20	19	45	35	45	26

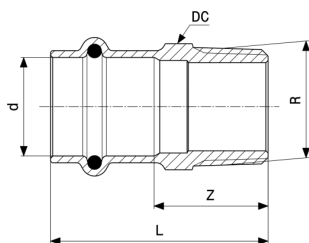
DC = dimensiunea cheii



**Profipress S-Adaptor**  
- bronz sau bronz silionic  
**model 4511**

articol	d	R	Z	L	DC
<b>628 680</b>	12	⅜	18	35	17
<b>628 703</b>	12	½	20	37	17
<b>628 697</b>	15	½	24	46	19
<b>628 710</b>	18	½	23	44	22
<b>628 727</b>	18	¾	27	49	22
<b>628 734</b>	22	¾	26	49	27
<b>628 741</b>	22	1	33	56	30
<b>628 758</b>	28	1	32	55	34
<b>628 765</b>	28	1¼	35	58	34
<b>628 772</b>	35	1	28	53	40
<b>627 232</b>	35	1¼	34	60	43

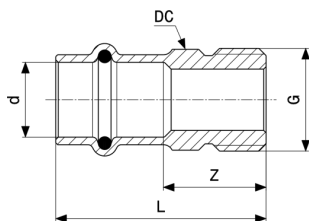
DC = dimensiunea cheii



**Profipress S-Adaptor**  
- bronz sau bronz silionic  
**model 4511**

articol	d	R	Z	L	DC
<b>627 249</b>	35	1½	37	62	50

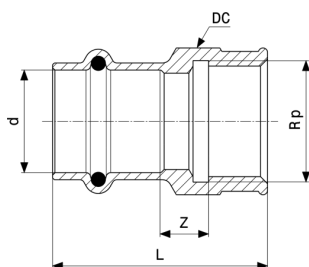
DC = dimensiunea cheii



**Profipress S-Adaptor**  
- bronz sau bronz silionic  
**model 4511.4**

articol	d	G	Z	L	DC
<b>629 137</b>	18	¾	21	43	24
<b>629 144</b>	22	1	27	50	31

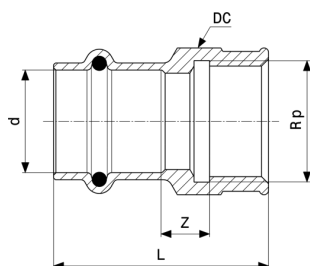
DC = dimensiunea cheii



**Profipress S-Adaptor**  
- bronz sau bronz silionic  
**model 4512**

articol	d	Rp	Z	L	DC
<b>628 857</b>	12	⅜	7	32	21
<b>628 864</b>	15	½	7	44	26
<b>628 871</b>	18	½	6	43	26
<b>628 888</b>	18	¾	10	45	31
<b>628 895</b>	22	¾	11	47	31
<b>628 901</b>	22	1	14	52	38
<b>628 918</b>	28	1	14	52	38

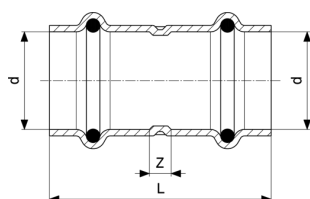
DC = dimensiunea cheii



**Profipress S-Adaptor**  
- bronz sau bronz siliconic  
**model 4512**

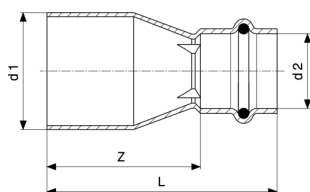
articol	d	Rp	Z	L	DC
<b>628 925</b>	35	1¼	14	54	47

DC = dimensiunea cheii



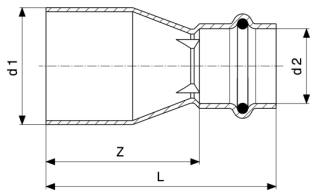
**Profipress S-Mufă**  
- cupru  
**model 4515**

articol	d	Z	L
<b>628 932</b>	12	3	39
<b>628 949</b>	15	3	47
<b>628 956</b>	18	5	49
<b>628 963</b>	22	5	51
<b>628 970</b>	28	4	52
<b>628 987</b>	35	4	56



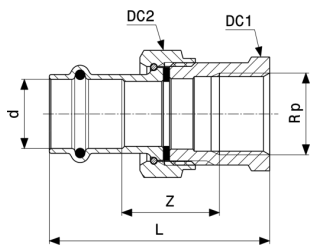
**Profipress S-Reducție**  
- cupru  
**model 4515.1**

articol	d1	d2	Z	L
<b>628 994</b>	15	12	32	50
<b>629 007</b>	18	15	32	54
<b>629 014</b>	22	15	36	58
<b>629 021</b>	22	18	33	55
<b>629 038</b>	28	15	43	65
<b>629 045</b>	28	18	39	61



**Profipress S-Reducție**  
- cupru  
**model 4515.1**

articol	d1	d2	Z	L
<b>629 052</b>	28	22	31	54
<b>629 069</b>	35	22	46	69
<b>629 076</b>	35	28	39	63

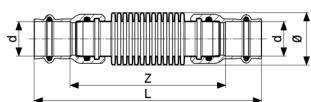


**Profipress S-Racord olandez**  
- bronz sau bronz siliconic  
**model 4562**

articol	d	Rp	Z	L	DC1	DC2
<b>629 151*</b>	15	½	26	63	30	27
<b>629 168</b>	18	¾	36	68	30	31
<b>629 175</b>	22	¾	32	72	37	34
<b>629 182</b>	28	1	33	76	46	43
<b>629 199</b>	35	1¼	36	83	53	50

DC = dimensiunea cheii

\* = disponibilitate discontinuă



**Profipress S-Compensator axial**  
**model 4551**

articol	d	Z	L	Ø
<b>629 083</b>	15	100	144	23
<b>629 090</b>	18	104	148	27
<b>629 106</b>	22	102	149	34
<b>629 113</b>	28	121	168	41
<b>629 120</b>	35	123	174	50

Ø = diametru

# Imprima

**Viega GmbH & Co. KG**

Viega Platz 1

57439 Attendorn

Germany

Phone: +49/2722/61-0

Fax: +49/2722/61-1566

The Viega GmbH & Co. KG is represented by the general partners: Viega Management B.V. (Managing directors: Michael Klenz, Sebastian Lelgemann) and Viega Management GmbH (Managing directors: Michael Klenz, Sebastian Lelgemann)

Submittal Package reprezintă o colecție de informații fără caracter obligatoriu care vă sunt puse la dispoziție. Tot conținutul Submittal Package a fost compilat cu foarte multă atenție. Cu toate acestea, nu putem garanta că informațiile sunt actualizate, corecte sau complete. Submittal Package nu devine parte integrantă a contractului atunci când este plasată o comandă.