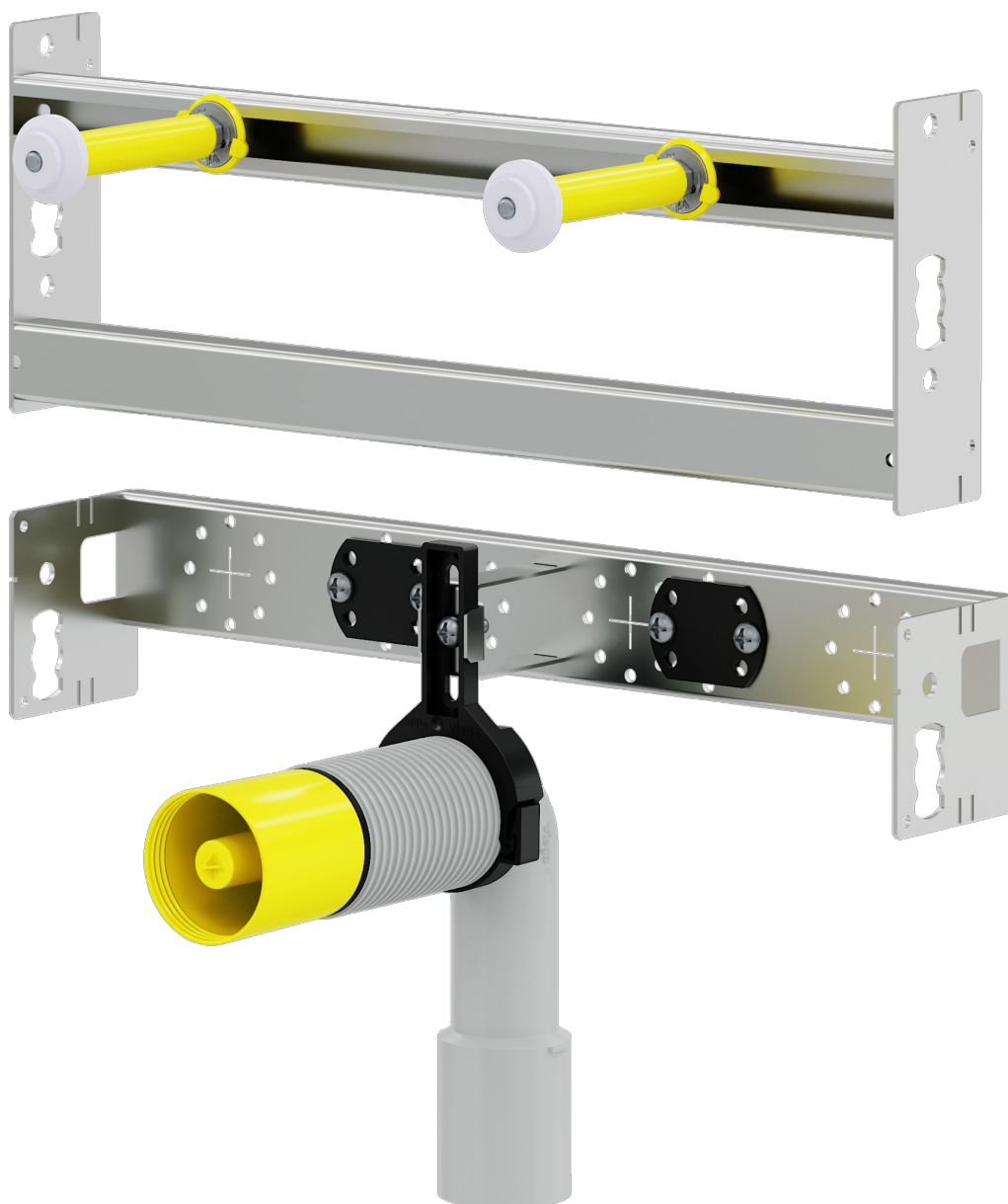


Prevista Dry Plus

Pachet de prezentare



Cuprins

1	Descrierea grupei de produse	3
2	Certificare	4
3	Dimensiuni-Z	5
4	Imprima	8

Descrierea grupei de produse

Sistem de instalații flexibile în spatele peretelui pentru construcție uscată (perete ușor). Este posibilă o instalare accesibilă pentru persoane cu dizabilități. Cu șină de montaj, conectori de șină, elemente perete fals și module de obiecte sanitare și suport pentru armături gata de instalare. pentru construcții de încastrare la semiînălțime și înălțimea camerei precum și independente formată din: șină de montaj, cu suprafață suport mare pentru placare și pentru fixarea directă pe pardoseli, plafoane și pereți, conector de șină pentru 45° și 90° de conexiuni și ștanță pentru șină pentru tăierea precisă a șinei de montare

Element în spatele peretelui pentru:

WC, bideu, lavoar, pisoar, suport pentru armături

Placarea se face cu:

Panouri de gips-carton, cu nucleu impregnat cu garnitură armată cu fibre de sticlă cu o grosime de 18 mm. Panouri de placare de gips-carton pentru zone extrem de umede, panouri de placare comerciale.

Calcularea necesarului de material:

Lungimea șinei necesare poate fi calculată din suprafața peretelui (lățime cu înălțime) în m² cu factorul șinei. suprafața (m²) x factor șine = lungimea șinelor [m]
factor șină 4,5 pentru elemente de instalare Prevista Dry
factor șină 5,5 pentru module de instalare Prevista Dry Plus
Factorul șină nu înlocuiește planificarea precisă.

Info

Utilizarea sistemului pentru alte domenii de utilizare și alți agenți decât cei descriși trebuie convenită cu Viega!
Greutate: WC și bideu 400 kg, lavoar și pisoar 150 kg, mâner de sprijin și prindere 100 kg! Îndeplinește cerințele generale referitoare la izolația fonică și acustică. Informații detaliate despre izolarea împotriva incendiilor și fonică pot fi găsite pe site-ul Viega sau la persoana de contact Viega.

config. plăcuțe acționare










Aplicație web pentru determinarea și vizualizarea simplă și rapidă a plăcuței de acționare corespunzătoare pentru amenajarea băii.

Subiect de schimbări și erori

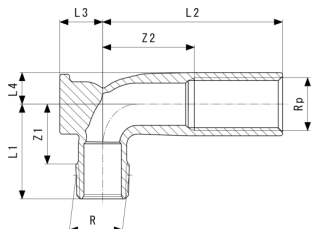
Cele mai recente valori Z și dimensiuni de instalare, precum și informații tehnice suplimentare pot fi găsite pe site-ul web Viega și trebuie verificate înainte de cumpărare, planificare, lucrări de construcție și utilizare. Produsele noastre sunt optimizate continuu

Această descriere a produsului conține informații importante despre alegerea produsului și a sistemului, montarea, punerea în funcțiune, precum și utilizarea prevăzută și, dacă este necesar, măsurile de întreținere. Informații despre produse, caracteristici și tehnici de aplicare se bazează pe standardele valabile în prezent în Europa (de ex. EN) și / sau în Germania (de exemplu, DIN / DVGW). Anumite pasaje de text fac referire la reguli tehnice în Europa/Germania Acestea ar trebui considerate drept recomandări pentru țările în care nu există cerințe naționale corespunzătoare. Legile, standardele, reglementările, directivele și alte prevederi tehnice naționale relevante au prioritate față de directivele germane / europene specificate în descrierea produsului: Informațiile de aici nu sunt obligatorii pentru alte țări și regiuni și ar trebui înțelese ca recomandări.

Certificare

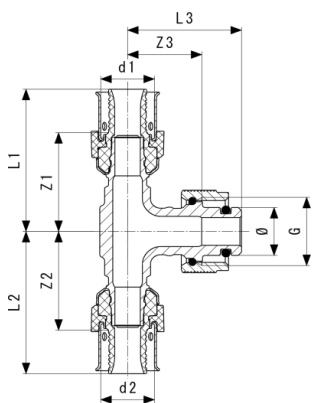
	<p>LGA certificate WELL classification Viega 3F "Prevista"</p>
	<p>LGA certificate WELL classification Viega 3H "Prevista"</p>
<p>VDMA</p>	<p>WELL Water Efficiency Label Home Prevista cistern</p>
<p>VDMA</p>	<p>WELL Water Efficiency Label Public Prevista concealed cistern</p>
	<p>WRAS Certificate WC Dual Flush</p>
	<p>WRAS Certificate Concealed WC cistern</p>
	<p>WRAS Certificate Concealed WC cistern</p>
	<p>WRAS Certificate Compact type float operated valve</p>
	<p>KIWA Product certificate Flushing Cisterns Model Viega Prevista 3H, Prevista 3 L</p>
	<p>KIWA Product Certificate Float operated valve</p>
	<p>ITB Certificate Prevista</p>

Dimensiuni-Z



Racord cu talpă pentru Prevista
- bronz siliconic
model 8055.2

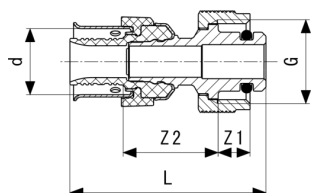
articol	Z1	Z2	L1	L2	L3	L4
785 178	24	37	38	72	17	12



Viega Smartpress-T-eu adaptor
- bronz
model 6718.8

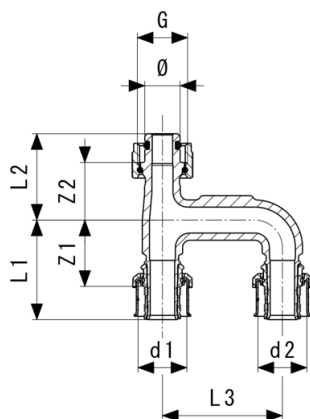
articol	Ø	Z1	Z2	Z3	L2	L1	L3
777 012	15	27	27	24	41	41	36
777 005	15	30	30	23	44	44	35

Ø = diametru



Viega Smartpress-Adaptor
- bronz
model 6711.8

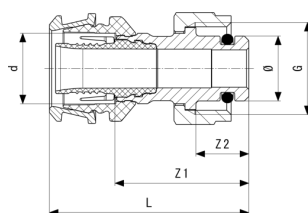
articol	Z1	Z2	L
776 985	8	24	49



Viega Smartpress-Piesă prelungitoare
- bronz
model 6725.78

articol	d1	d2	G	Z1	Z2	L1	L2	L3	Ø
796 754	16	16	½	32	23	45	35	50	15
796 761	20	20	½	28	24	42	36	50	15
796 778	25	25	½	31	25	49	37	50	15

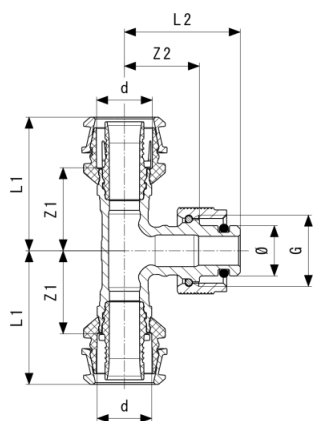
Ø = diametru



Raxofix-Adaptor
- bronz silionic
model 5311.8

articol	Z1	Z2	L	Ø
776 732	30	12	45	15

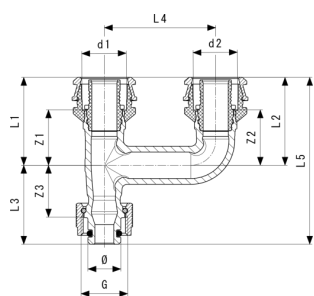
Ø = diametru



Raxofix-T-eu adaptor
- bronz siliconic
model 5318.8

articol	Ø	Z1	Z2	L1	L2
776 862		25	24	40	36
776 855	15	24	22	39	34

Ø = diametru



Raxofix-Piesă prelungitoare
- bronz siliconic
model 5325.78

articol	d1	d2	G	Ø	Z1	Z2	Z3	L1	L2	L3
797 096	16	16	½	15	23	23	22	38	38	34
797 102	20	20	½	15	25	25	23	40	40	36
797 119	25	25	½	15	29	29	27	49	49	40

articol	d1	d2	G	L4	L5
797 096	16	16	½	50	72
797 102	20	20	½	50	75
797 119	25	25	½	50	89

Ø = diametru

Imprima

Viega GmbH & Co. KG

Viega Platz 1

57439 Attendorn

Germany

Phone: +49/2722/61-0

Fax: +49/2722/61-1566

The Viega GmbH & Co. KG is represented by the general partners: Viega Management B.V. (Managing directors: Michael Klenz, Sebastian Leigemann) and Viega Management GmbH (Managing directors: Michael Klenz, Sebastian Leigemann)

Submittal Package reprezintă o colecție de informații fără caracter obligatoriu care vă sunt puse la dispoziție. Tot conținutul Submittal Package a fost compilat cu foarte multă atenție. Cu toate acestea, nu putem garanta că informațiile sunt actualizate, corecte sau complete. Submittal Package nu devine parte integrantă a contractului atunci când este plasată o comandă.