

## Megapress

informácie o výrobku



# obsah

1	Popis skupiny výrobkov	3
2	Oblasti použitia	5
3	Povolené rúry	6
4	Certifikáty	13
5	Rozmery Z	16
6	Imprint	34

## Popis skupiny výrobkov

Lisovací spojovací systém s optimalizovaným prúdením z nelegovanej ocele 1.0308 s vonkajšou galvanickou zinkovo-niklovou povrchovou úpravou pre čierne, pozinkované, priemyselne lakované a práškovou technológiou upravené oceľové rúry. Lisovacie spojky so zárezným krúžkom z ušľachtilej ocele na zabezpečenie mechanickej zaťažiteľnosti spoja. Určené pre inštalácie stúpacích a etážových rozvodov na omietku a pod omietku.

### Označenie

Výrobca, rozmer rúry, šarža, čierny bod na lisovacom konci, čierny obdĺžnik so symbolom »Neschválené pre inštalácie pitnej vody«, snímateľná oranžová/čierna nálepka ako indikátor zlisovania



### Lisovacie spojky s SC-Contur

Nedopatrením nezlisované spoje sú pri skúške tesnosti okamžite viditeľné.

Spoločnosť Viega zaručuje rozpoznanie nezlisovaných spojov v nasledovných tlakových rozsahoch pomocou vody, stlačeného vzduchu alebo inertných plynov:

min. tlak vody: 0,1 MPa/100 kPa/1 bar/14,5 PSI

max. tlak vody: 0,65 MPa/650 kPa/6,5 bar/94,3 PSI

min. tlak vzduchu: 22 hPa/2,2 kPa/22 mbar/0,3 PSI

max. tlak vzduchu: 0,3 MPa/300 kPa/3 bar/43,5 PSI

### Tesniace prvky

EPDM (etylén-propylén-dién-kaučuk), profilové tesnenie, čierna farba, predmontované

### Upozornenie

Tesniace materiály lisovacích spojok podliehajú tepelnému starnutiu, ktoré závisí od teploty média a doby prevádzky.

Čím vyššia je teplota média, tým rýchlejšie je tepelné starnutie tesniaceho materiálu.

V prípade špeciálnych prevádzkových podmienok, napríklad v priemyselných systémoch rekuperácie tepla, je potrebné porovnať údaje výrobcu zariadenia s údajmi o lisovacom spojovacom systéme.

Pred použitím lisovacieho spojovacieho systému mimo uvedenú oblasť použitia alebo v prípade pochybností o správnom výbere materiálu, kontaktujte prosím spoločnosť Viega.

### Rozmery

D%–2, vonkajší Ø 38,0 (DN32), vonkajší Ø 44,5 (DN40), vonkajší Ø 57,0 (DN50), dostupnosť rozmerov podľa národných predpisov

### Náradie

Funkčná bezpečnosť lisovacích spojovacích systémov Viega závisí najmä od bezchybného stavu použitých lisovacích nástrojov a lisovacieho náradia. Viega odporúča používať lisovacie nástroje Viega na lisovanie lisovacích spojok Viega. Lisovacie nástroje Viega sa musia pravidelne kontrolovať autorizovaným servisnými partnermi spoločnosti.

### Oblasti použitia

Stavba zariadení a priemyselných objektov

Uzavreté chladiace a vykurovacie systémy

Zariadenia so stlačeným vzduchom

Hasiace a sprinklerové hasiace systémy (dbajte na požadovanú minimálnu a maximálnu hrúbku steny)

Zariadenia pre technické plyny (vyžaduje schválenie)

### Upozornenie

Používanie systému pre iné ako popísané oblasti použitia a médiá je nutné odsúhlasiť so servisným centrom spoločnosti Viega! Podrobné informácie o aplikáciách, obmedzeniach a národných normách a smerniciach nájdete v informáciách o výrobku, a to buď v tlačenej forme alebo na internetovej stránke spoločnosti Viega.

### Upozornenie – normy a schválenia

Vhodné pre ocelové rúry podľa EN 10255, EN 10220/EN 10216-1, EN 10220/EN 10217-1.

Pri použití vo vykurovacích systémoch dodržujte smernicu VDI 2035 a DIN EN 12828.

Nevhodné pre horľavé plyny podľa pracovného listu DVGW G 260 a inštalácie pitnej vody a iné otvorené systémy (výnimkou je model 4213.2 schválený pre pitnú vodu).

### Prevádzkové podmienky

Lisovací spojovací systém Megapress je možné použiť za uvedených prevádzkových podmienok:

Vykurovacie systémy podľa DIN EN 12828

Prevádzková teplota max. 105 °C/221 °F

Lisovací spojovací systém Megapress je určený pre menovitý tlak PN 16.

### Materiály lisovacích spojok

Oceľ 1.0308

Kremíkový bronz: CC246E/CuSi4Zn9MnP

### Upozornenie - ochrana pred vonkajšou koróziou

Lisovacie spojky sú optimálne chránené proti korózii zinkovo-niklovou povrchovou úpravou – napr. pri vzniku kondenzačnej vody v chladiacich zariadeniach.

Použitú rúru treba chrániť vhodnou protikoróznou ochranou – dbajte na informácie výrobcu.

Rúry a rúrové spojky treba rovnako izolovať podľa všeobecne uznávaných technických pravidiel.

### Softvérové riešenia TechCON

Softvérové riešenia pre riadenie služieb a podrobné plánovanie techniky potrubí, predstenovej, splachovacej a odvodňovacej techniky Viega.

Na jednoduché a rýchle riešenie konkrétnych cieľov projektov použite ďalšie bezplatné internetové aplikácie na internetových stránkach Viega.

### Program pre výpočet tlakových strát

Internetová aplikácia na jednoduché a rýchle určenie rozmeru potrubí pitnej vody, vykurovania a plynových potrubí s príslušnou tabuľkou strát tlaku v celkovom systéme.

### Zmeny a chyby sú vyhradené!

Aktuálne rozmery Z a montážne rozmery, ako aj ďalšie technické informácie nájdete na internetovej stránke Viega a pred nákupom, počas plánovania, výstavby a používania je nutné ich skontrolovať. Naše výrobky sú kontinuálne optimalizované.

Tento popis produktu obsahuje dôležité informácie o výbere produktu resp. systému, inštalácii a uvedení do prevádzky, ako aj o použití v súlade so stanoveným účelom a v prípade potreby o údržbových opatreniach. Tieto informácie o produktoch, ich vlastnostiach a aplikačných technikách vychádzajú z aktuálne platných noriem v Európe (napr. EN) a/alebo v Nemecku (napr. DIN/DVGW). Niektoré časti textu môžu odkazovať na technické predpisy v Európe/Nemecku. Mali by sa považovať za odporúčania pre ďalšie krajiny, kde neexistujú príslušné národné požiadavky. Príslušné národné zákony, štandardy, nariadenia, normy a ďalšie technické predpisy majú prednosť pred nemeckými/európskymi smernicami tohoto popisu produktu: Tu uvedené informácie nie sú záväzné pre iné krajiny a oblasti a mali by sa chápať ako odporúčanie.

# Oblasti použitia

**názov systému:** Megapress

oblasti použitia	vlastnosti	hodnoty
<b>chladiaca voda (uzatvorený okruh)</b>  ochrana proti korózii pre rúry z nelegovanej ocele podľa AGI Q151 otvorené systémy na základe konzultácie	max. prevádzkový tlak	1,6 MPa / 16 bar / 232,1 psi
	min. prevádzková teplota	-25 °C / -13 °F
	max. prevádzková teplota	110 °C / 230 °F
<b>prostriedok protimrazovej ochrany</b>  Antifrogen N / Clariant Antifrogen L / Clariant Antifrogen Sol (solárne zariadenia) / Clariant etylénglykol (etán-1,2-diol) propylénglykol (1,2-propandiol) Tyfoxit / Tyforop-Chemie Tyfocor / Tyforop-Chemie ochrana proti korózii pre rúry z nelegovanej ocele podľa AGI Q151	max. prevádzkový tlak	1,6 MPa / 16 bar / 232,1 psi
	min. prevádzková teplota	-25 °C / -13 °F
	max. prevádzková teplota	110 °C / 230 °F
<b>vykurovacie zariadenia</b>  podľa DIN EN 12 828	max. prevádzkový tlak	1,6 MPa / 16 bar / 232,1 psi
	max. prevádzková teplota	105 °C / 221 °F
<b>stlačený vzduch</b>  koncentrácia oleja < 25 mg/m <sup>3</sup> 3%-4 bez nečistôt takmer bez vzniku kondenzátu	max. prevádzkový tlak	1,6 MPa / 16 bar / 232,1 psi
	max. prevádzková teplota	60 °C / 140 °F
<b>dusík</b>  za výparníkom	max. prevádzkový tlak	1,6 MPa / 16 bar / 232,1 psi
	max. prevádzková teplota	60 °C / 140 °F
<b>vodík</b>  po konzultácii so závodom v Attendorne	max. prevádzkový tlak	0,5 MPa / 5 bar / 72,5 psi
	max. prevádzková teplota	60 °C / 140 °F
<b>hrubé vákuum</b>  P (absolútny) = 1hPa	max. prevádzková teplota	70 °C / 158 °F
<b>tvarovací plyn (suchý/ochranný plyn pri zváraní)</b>  argón + oxid uhličitý (napríklad Corgon)	max. prevádzkový tlak	1,6 MPa / 16 bar / 232,1 psi
	max. prevádzková teplota	60 °C / 140 °F
<b>kyslík</b>  udržujte bez oleja a maziva	max. prevádzkový tlak	1 MPa / 10 bar / 145 psi
	max. prevádzková teplota	60 °C / 140 °F
<b>kondenzát</b>  z vodnej pary po konzultácii so závodom v Attendorne	max. prevádzkový tlak	1,6 MPa / 16 bar / 232,1 psi
	max. prevádzková teplota	110 °C / 230 °F

# Povolené rúry

norma	údaje o rozmeroch a závitoch	DN	vonkajší Ø	hrúbka steny
ocel' nelegovaná podľa DIN EN 10255 stredný rad (M) zvarané	¾	10	17,2	2,3
	½	15	21,3	2,6
	¾	20	26,9	
	1	25	33,7	3,2
	1¼	32	42,4	
	1½	40	48,3	
	2	50	60,3	3,6
ocel' nelegovaná podľa DIN EN 10255 stredný rad (M) bezšvové	¾	10	17,2	2,3
	½	15	21,3	2,6
	¾	20	26,9	
	1	25	33,7	3,2
	1¼	32	42,4	
	1½	40	48,3	
	2	50	60,3	3,6
ocel' nelegovaná podľa DIN EN 10255 ťažký rad (H) zvarané	¾	10	17,2	2,9
	½	15	21,3	3,2
	¾	20	26,9	
	1	25	33,7	4,0
	1¼	32	42,4	
	1½	40	48,3	
	2	50	60,3	4,5
ocel' nelegovaná podľa DIN EN 10255 ťažký rad (H) bezšvové	¾	10	17,2	2,9
	½	15	21,3	3,2
	¾	20	26,9	
	1	25	33,7	4,0
	1¼	32	42,4	
	1½	40	48,3	
	2	50	60,3	4,5
ocel' nelegovaná podľa DIN EN 10255 typ rúry L typ rúry L1 zvarané	¾	10	17,2	2,0
	½	15	21,3	2,3
	¾	20	26,9	
	1	25	33,7	2,9
	1¼	32	42,4	
	1½	40	48,3	
	2	50	60,3	3,2

norma	údaje o rozmeroch a závitoch	DN	vonkajší Ø	hrúbka steny
ocel' nelegovaná podľa DIN EN 10255 typ rúry L typ rúry L1 bezšvové	¾	10	17,2	2,0
	½	15	21,3	2,3
	¾	20	26,9	
	1	25	33,7	2,9
	1¼	32	42,4	
	1½	40	48,3	
	2	50	60,3	3,2
ocel' nelegovaná podľa DIN EN 10255 typ rúry L2 zvárané	¾	10	17,2	1,8
	½	15	21,3	2,0
	¾	20	26,9	2,3
	1	25	33,7	2,6
	1¼	32	42,4	
	1½	40	48,3	2,9
	2	50	60,3	
ocel' nelegovaná podľa DIN EN 10255 typ rúry L2 bezšvové	¾	10	17,2	1,8
	½	15	21,3	2,0
	¾	20	26,9	2,3
	1	25	33,7	2,6
	1¼	32	42,4	
	1½	40	48,3	2,9
	2	50	60,3	
ocel' nelegovaná podľa DIN EN 10217-1 rad rúr 1 zvárané	¾	10	17,2	1,4
				1,6
				1,8
				2,0
				2,3
				2,6
				2,9
	3,2			
	3,6			
	4,0			
	½	15	21,3	1,4
				1,6
				1,8
				2,0
2,3				
2,6				
2,9				
3,2				
3,6				
4,0				
4,5				

norma	údaje o rozmeroch a závitoch	DN	vonkajší Ø	hrúbka steny
ocel' nelegovaná podľa DIN EN 10217-1 rad rúr 1 zvárané	¾	20	26,9	1,4
				1,6
				1,8
				2,0
				2,3
				2,6
				2,9
				3,2
				3,6
				4,0
4,5				
5,0				
1	25	33,7	33,7	1,4
				1,6
				1,8
				2,0
				2,3
				2,6
				2,9
				3,2
				3,6
				4,0
4,5				
5,0				
5,6				
6,3				
7,1				
8,0				
1¼	32	42,4	42,4	1,4
				1,6
1½	40	48,3	48,3	1,8
				2,0
				2,3
				2,6
				2,9
				3,2
				3,6
				4,0
				4,5
				5,0
5,6				
6,3				
7,1				
8,0				
8,8				
2	50	60,3	60,3	1,4
				1,6
				1,8
				2,0
				2,3
				2,6
				2,9
				3,2
				3,6
				4,0
4,5				
5,0				
5,6				
6,3				
7,1				
8,0				
8,8				
10,0				



norma	údaje o rozmeroch a závitoch	DN	vonkajší Ø	hrúbka steny
oceľ nelegovaná podľa DIN EN 10216-1 rad rúr 1 bezšvové	¾	10	17,2	1,8 2,0 2,3 2,6 2,9 3,2 3,6 4,0 4,5
	½	15	21,3	2,0 2,3 2,6 2,9 3,2 3,6 4,0 4,5 5,0
	¾	20	26,9	2,0 2,3 2,6 2,9 3,2 3,6 4,0 4,5 5,0 5,6 6,3 7,1 8,0
	1	25	33,7	2,3 2,6 2,9 3,2 3,6 4,0 4,5 5,0 5,6 6,3 7,1 8,0 8,8
	1¼	32	42,4	2,6 2,9 3,2 3,6 4,0 4,5 5,0 5,6 6,3 7,1 8,0 8,8 10,0










norma	údaje o rozmeroch a závitoch	DN	vonkajší Ø	hrúbka steny
oceľ nelegovaná podľa DIN EN 10216-1 rad rúr 1 bezšvové	1½	40	48,3	2,6
				2,9
				3,2
				3,6
				4,0
				4,5
				5,0
				5,6
				6,3
				7,1
				8,0
				8,8
				10,0
				11,0
12,5				
oceľ nelegovaná podľa DIN EN 10216-1 rad rúr 1 bezšvové	2	50	60,3	2,9
				3,2
				3,6
				4,0
				4,5
				5,0
				5,6
				6,3
				7,1
				8,0
				8,8
				10,0
				11,0
				12,5
14,2				
16,0				
oceľ nelegovaná podľa DIN EN 10216-1 rad rúr 2 bezšvové				2,6
				2,9
				3,2
				3,6
				4,0
				4,5
				5,0
				5,6
				6,3
				7,1
				8,0
				8,8
				10,0
				oceľ nelegovaná podľa DIN EN 10217-1 rad rúr 2 zvárané
1,6				
1,8				
2,0				
2,3				
2,6				
2,9				
3,2				
3,6				
4,0				
4,5				
5,0				
5,6				
6,3				
7,1				
8,0				
8,8				

norma	údaje o rozmeroch a závitoch	DN	vonkajší Ø	hrúbka steny
oceľ nelegovaná podľa DIN EN 10216-1 rad rúr 3 bezšvové		40	44,5	2,6
				2,9
				3,2
				3,6
				4,0
				4,5
				5,0
				5,6
				6,3
				7,1
				8,0
				8,8
				10,0
11,0				
12,5				
oceľ nelegovaná podľa DIN EN 10217-1 rad rúr 3 zvárané	-	40	44,5	1,4
				1,6
				1,8
				2,0
				2,3
				2,6
				2,9
				3,2
				3,6
				4,0
				4,5
				5,0
				5,6
6,3				
7,1				
8,0				
8,8				
oceľ nelegovaná podľa DIN EN 10216-1 rad rúr 2 bezšvové		50	57,0	2,9
				3,2
				3,6
				4,0
				4,5
				5,0
				5,6
				6,3
				7,1
				8,0
				8,8
				10,0
				11,0
12,5				
14,2				







norma	údaje o rozmeroch a závitoch	DN	vonkajší Ø	hrúbka steny
oceľ nelegovaná podľa DIN EN 10217-1 rad rúr 2 zvárané	-	50	57,0	1,4
				1,6
				1,8
				2,0
				2,3
				2,6
				2,9
				3,2
				3,6
				4,0
				4,5
				5,0
				5,6
6,3				
7,1				
8,0				
8,8				
10,0				



## Certifikáty








<p>AMTEC</p>	<p><b>AMTEC Certificate</b> Profipress, Sanpress, Sanpress Inox, Prestabo, Megapress, Profipress G, Sanpress Inox G, Megapress G</p>
	<p><b>BAM certificate</b> Megapress (DN 10 - DN 50) Oxygen</p>
	<p><b>DVGW type examination certificate</b> Megapress transition piece drinking water installation</p>
	<p><b>DNV GL Type Approval Certificate</b> Megapress</p>
	<p><b>DNV GL Type Approval Certificate</b> Megapress Push-in Connection</p>
	<p><b>TÜV Association Certificate</b> Megapress (DN 10 - DN 100)</p>
	<p><b>TÜV Association Certificate</b> Megapress press-connection (1 1/2" - 6")</p>
	<p><b>VdS certificate</b> Megapress (DN 20 - DN 100)</p>
	<p><b>Bureau Veritas Type Approval Certificate</b> Megapress</p>
	<p><b>CSTB Certificate</b> Megapress/megapress S</p>

Certifikáty 

	<p><b>CSTB QB Certificate</b> Megapress/Megapress S</p>
<p>BSI</p>	<p><b>BSI Kitemark Certificate</b> Megapress, Megapress S, Megapress G</p>
<p>EMI</p>	<p><b>EMI certificate</b> Megapress</p>
	<p><b>RINA Type Approval Certificate</b> Megapress, Megapress (S) XL , Megapress G</p>
	<p><b>ITB National Technical Assessment</b> Megapress, Megapress S</p>
	<p><b>ITB National Technical Assessment</b> Megapress, Megapress S</p>
	<p><b>ITB Certificate of Constancy of Performance</b> Megapress, Megapress S</p>
<p>EITS</p>	<p><b>EITS Technical Approval</b> Megapress, Megapress S, Megapress SXL</p>
<p>EITS</p>	<p><b>EITS Certificate</b> Megapress, Megapress S, Megapress S XL</p>
<p>SBSC</p>	<p><b>SBSC Certificate</b> Megapress, Megapress S, Megapress S XL</p>
<p>IZV</p>	<p><b>IZV Certificate</b> Megapress, Megapress S XL</p>
<p>UKRCERTIFICATION</p>	<p><b>LLC UKRCertification Certificate of conformity</b> Megapress</p>
	<p><b>ABS Approval Certificate</b> MegaPress, MegaPress G, Megapress FKM</p>



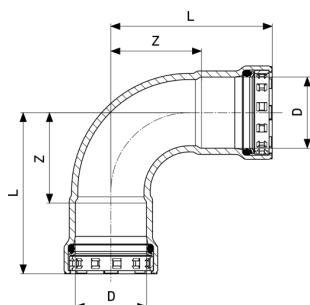
Certifikáty

	<p><b>FM Approval Certificate</b> MegaPress EPDM 1/2" to 2"</p>
	<p><b>IAPMO Certificate</b> MegaPress &amp; MegaPress FKM</p>
	<p><b>IAPMO</b> MegaPress Branch Connectors</p>
	<p><b>IAPMO Certificate</b> Metallic Press-Connect Fittings for Piping and Tubing Systems</p>
	<p><b>ICC Certificate MegaPress</b> MegaPress &amp; MegaPress FKM</p>
	<p><b>ICC Certificate Seismic</b> Seismic Certificate for ProPress &amp; MegaPress</p>
	<p><b>UL213 Certificate MP &amp; MP FKM</b> MegaPress and MegaPress FKM</p>



Rozmery Z

## Rozmery Z



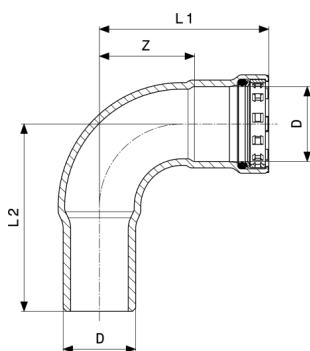
### Megapress-oblúk 90°

- oceľ nelegovaná, zinkovo-niklová povrchová úprava  
**model 4216**

artikel	VdS	DN	D	Z	L
739 362		10	¾	25	49
694 517		15	½	30	57
694 524	✓	20	¾	35	64
694 531	✓	25	1	44	78
694 548	✓	32	1¼	51	97
694 555	✓	40	1½	58	105
694 562	✓	50	2	71	121

VdS = schválenie VdS

Z = rozmer Z



### Megapress-oblúk 90°

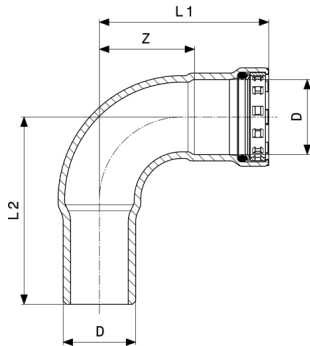
- oceľ nelegovaná, zinkovo-niklová povrchová úprava  
**model 4216.1**

artikel	VdS	DN	D	Z	L1	L2
739 386		10	¾	25	49	56
694 630		15	½	30	57	65
694 647	✓	20	¾	35	64	71
694 654	✓	25	1	44	78	86
694 661	✓	32	1¼	51	97	103
694 678	✓	40	1½	58	105	107

VdS = schválenie VdS

Z = rozmer Z



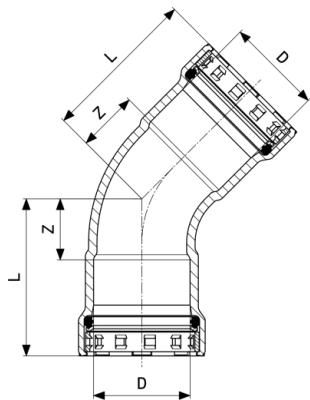
Rozmery Z **Megapress-oblúk 90°**

- oceľ nelegovaná, zinkovo-niklová povrchová úprava  
**model 4216.1**

artikel	VdS	DN	D	Z	L1	L2
<b>694 685</b>	✓	50	2	71	121	129

VdS = schválenie VdS

Z = rozmer Z

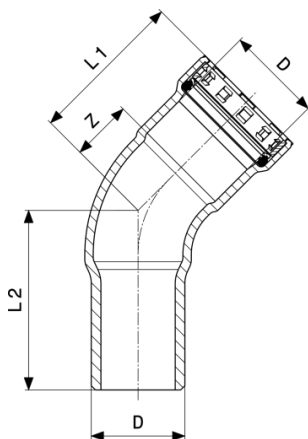
**Megapress-oblúk 45°**

- oceľ nelegovaná, zinkovo-niklová povrchová úprava  
**model 4226**

artikel	VdS	DN	D	Z	L
<b>739 379</b>		10	3/8	13	37
<b>694 579</b>		15	1/2	15	43
<b>694 586</b>	✓	20	3/4	18	48
<b>694 593</b>	✓	25	1	22	56
<b>694 609</b>	✓	32	1 1/4	25	71
<b>694 616</b>	✓	40	1 1/2	29	76
<b>694 623</b>	✓	50	2	34	84

VdS = schválenie VdS

Z = rozmer Z

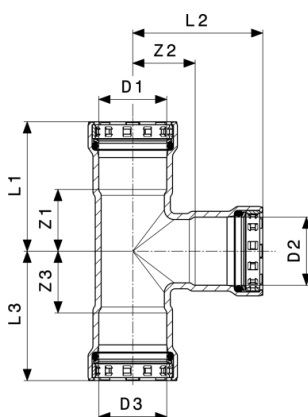
Rozmery Z **Megapress-oblúk 45°**

- oceľ nelegovaná, zinkovo-niklová povrchová úprava  
**model 4226.1**

artikel	VdS	DN	D	Z	L1	L2
<b>739 393</b>		10	¾	13	37	43
<b>694 692</b>		15	½	15	43	50
<b>694 708</b>	✓	20	¾	18	48	54
<b>694 715</b>	✓	25	1	22	56	64
<b>694 722</b>	✓	32	1¼	25	71	76
<b>694 739</b>	✓	40	1½	29	76	78
<b>694 746</b>	✓	50	2	34	84	91

VdS = schválenie VdS

Z = rozmer Z

**Megapress-T-kus**

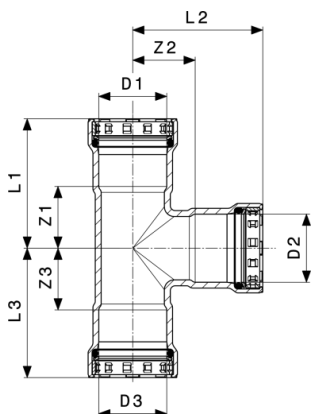
- oceľ nelegovaná, zinkovo-niklová povrchová úprava  
**model 4218**

artikel	VdS	DN	D1	D2	D3	Z1	Z2	Z3	L1	L2
<b>739 423</b>		10	¾	¾	¾	23	21	23	47	45
<b>694 968</b>		15	½	½	½	25	24	25	52	51
<b>695 026</b>		20	¾	½	¾	28	27	28	58	54
<b>694 975</b>	✓	20	¾	¾	¾	28	28	28	58	57
<b>695 033</b>		25	1	½	1	31	31	31	65	58

VdS = schválenie VdS



Rozmery Z

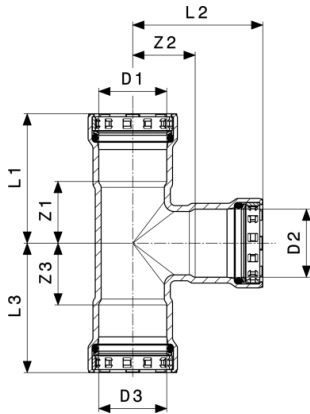
**Megapress-T-kus**

- oceľ nelegovaná, zinkovo-niklová povrchová úprava  
model 4218

artikel	VdS	DN	D1	D2	D3	Z1	Z2	Z3	L1	L2
695 040	✓	25	1	¾	1	31	32	31	65	61
699 024	✓	25	1	1	1	31	32	31	65	66
747 794		32	1¼	½	1¼	36	34	36	82	61
695 057	✓	32	1¼	¾	1¼	36	35	36	82	65
695 095	✓	32	1¼	1	1¼	36	35	36	82	69
694 999	✓	32	1¼	1¼	1¼	36	35	36	82	81
695 064		40	1½	½	1½	40	37	40	87	64
695 071	✓	40	1½	¾	1½	40	38	40	87	67
695 101	✓	40	1½	1	1½	40	38	40	87	72
695 088	✓	40	1½	1¼	1½	40	38	40	87	84
695 002	✓	40	1½	1½	1½	40	39	40	87	87
695 118		50	2	½	2	46	44	46	96	71
695 125	✓	50	2	¾	2	46	46	46	96	75
695 132	✓	50	2	1	2	46	45	46	96	79
695 149	✓	50	2	1¼	2	46	45	46	96	92
695 156	✓	50	2	1½	2	45	47	45	95	94
695 019	✓	50	2	2	2	45	46	45	95	96

artikel	VdS	DN	D1	D2	D3	L3
739 423		10	¾	¾	¾	47
694 968		15	½	½	½	52
695 026		20	¾	½	¾	58
694 975	✓	20	¾	¾	¾	58
695 033		25	1	½	1	65
695 040	✓	25	1	¾	1	65
699 024	✓	25	1	1	1	65

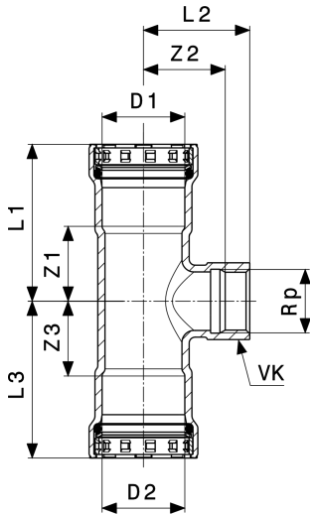
VdS = schválenie VdS

Rozmery Z **Megapress-T-kus**

- oceľ nelegovaná, zinkovo-niklová povrchová úprava  
**model 4218**

artikel	VdS	DN	D1	D2	D3	L3
747 794		32	1¼	½	1¼	82
695 057	✓	32	1¼	¾	1¼	82
695 095	✓	32	1¼	1	1¼	82
694 999	✓	32	1¼	1¼	1¼	82
695 064		40	1½	½	1½	87
695 071	✓	40	1½	¾	1½	87
695 101	✓	40	1½	1	1½	87
695 088	✓	40	1½	1¼	1½	87
695 002	✓	40	1½	1½	1½	87
695 118		50	2	½	2	96
695 125	✓	50	2	¾	2	96
695 132	✓	50	2	1	2	96
695 149	✓	50	2	1¼	2	96
695 156	✓	50	2	1½	2	95
695 019	✓	50	2	2	2	95

VdS = schválenie VdS

Rozmery Z **Megapress-T-kus**

- oceľ nelegovaná, zinkovo-niklová povrchová úprava  
**model 4217.2**

artikel	VdS	DN	D1	Rp	D2	Z1	Z2	Z3	L1	L2
695 163		15	½	½	½	25	26	25	52	36
695 170	✓	20	¾	½	¾	28	29	28	58	39
695 187	✓	25	1	½	1	31	33	31	65	43
695 194	✓	25	1	¾	1	31	34	31	65	44
695 200	✓	32	1¼	½	1¼	36	36	36	82	46
755 843	✓	32	1¼	¾	1¼	36	30	36	82	46
755 959	✓	32	1¼	1	1¼	36	32	36	82	52
695 217	✓	40	1½	½	1½	40	39	40	87	49
695 224	✓	40	1½	¾	1½	40	40	40	87	50
695 231	✓	40	1½	1	1½	40	43	40	87	54
695 248	✓	50	2	½	2	46	47	46	96	57
695 255	✓	50	2	¾	2	46	48	46	96	58
695 262	✓	50	2	1	2	46	51	46	96	63

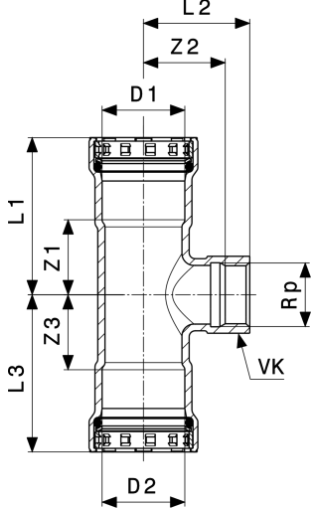
artikel	VdS	DN	D1	Rp	D2	L3	VK
695 163		15	½	½	½	52	27
695 170	✓	20	¾	½	¾	58	27
695 187	✓	25	1	½	1	65	27
695 194	✓	25	1	¾	1	65	32
695 200	✓	32	1¼	½	1¼	82	27
755 843	✓	32	1¼	¾	1¼	82	32
755 959	✓	32	1¼	1	1¼	82	41
695 217	✓	40	1½	½	1½	87	27

VdS = schválenie VdS

VK = veľkosť kľúča



Rozměry Z 



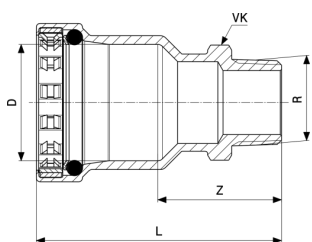
### Megapress-T-kus

- oceľ nelegovaná, zinkovo-niklová povrchová úprava  
model 4217.2

artikel	VdS	DN	D1	Rp	D2	L3	VK
695 224	✓	40	1½	¾	1½	87	32
695 231	✓	40	1½	1	1½	87	41
695 248	✓	50	2	½	2	96	27
695 255	✓	50	2	¾	2	96	32
695 262	✓	50	2	1	2	96	41

VdS = schválenie VdS

VK = veľkosť kľúča



### Megapress-prechodový kus

- oceľ nelegovaná, zinkovo-niklová povrchová úprava  
model 4211

artikel	VdS	DN	D	R	Z	L	VK
740 177		10	¾	¾	33	57	24
740 160		10	¾	½	37	61	24
695 279		15	½	½	37	64	27
695 286	✓	20	¾	¾	40	70	32
695 293	✓	25	1	1	43	78	41
695 309	✓	32	1¼	1¼	48	94	46
695 316	✓	40	1½	1½	49	97	55
695 323	✓	50	2	2	54	104	70

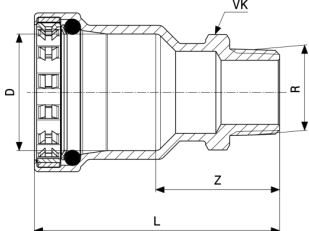
VdS = schválenie VdS

Z = rozmer Z

VK = veľkosť kľúča

Megapress

strana 22 / 34



### Megapress-prechodový kus

- oceľ nelegovaná, zinkovo-niklová povrchová úprava  
**model 4211.3**

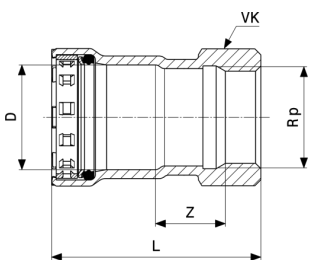
artikel	DN1	vonkajší Ø	DN2	R	Z	L	VK
<b>793 401<sup>1</sup></b>	32	38	20	¾	40	82	32
<b>793 395<sup>1</sup></b>	32	38	25	1	41	83	41
<b>793 418<sup>1</sup></b>	32	38	32	1¼	57	98	46
<b>754 860<sup>2</sup></b>	40	44,5	25	1	48	96	41
<b>783 112<sup>2</sup></b>	40	44,5	32	1¼	48	96	46
<b>783 129<sup>2</sup></b>	40	44,5	40	1½	47	94	55
<b>754 877<sup>1</sup></b>	50	57	32	1¼	55	103	46
<b>783 136<sup>1</sup></b>	50	57	40	1½	53	101	55
<b>783 143<sup>1</sup></b>	50	57	50	2	55	103	70

Z = rozmer Z

VK = veľkosť kľúča

1) pre oceľové rúry v kvalite varnej rúrky rad rúr 2

2) pre oceľové rúry v kvalite varnej rúrky rad rúr 3



### Megapress-prechodový kus

- oceľ nelegovaná, zinkovo-niklová povrchová úprava  
**model 4212**

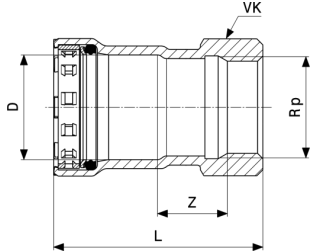
artikel	VdS	DN	D	Rp	Z	L	VK
<b>740 184</b>		10	¾	¾	17	52	24
<b>740 191</b>		10	¾	½	17	56	27
<b>695 330</b>		15	½	½	21	58	27
<b>695 347</b>	✓	20	¾	¾	23	62	32
<b>695 354</b>	✓	25	1	1	23	69	41
<b>695 361</b>	✓	32	1¼	1¼	24	85	46
<b>695 378</b>	✓	40	1½	1½	25	86	55

VdS = schválenie VdS

Z = rozmer Z

VK = veľkosť kľúča





### Megapress-prechodový kus

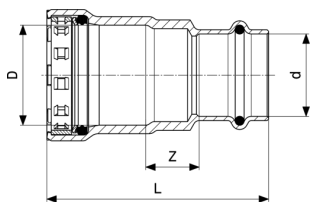
- oceľ nelegovaná, zinkovo-niklová povrchová úprava  
**model 4212**

artikel	VdS	DN	D	Rp	Z	L	VK
<b>695 385</b>	✓	50	2	2	25	92	70

VdS = schválenie VdS

Z = rozmer Z

VK = veľkosť kľúča



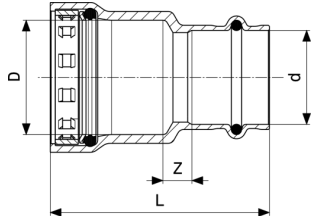
### Megapress-prechodový kus

- oceľ nelegovaná, zinkovo-niklová povrchová úprava  
**model 4213**

artikel	VdS	DN	D	d	Z	L
<b>740 207</b>		10	¾	15	18	64
<b>718 787</b>		15	½	15	19	68
<b>767 600</b>		15	½	18	18	67
<b>734 121</b>		20	¾	15	22	73
<b>718 794</b>	✓	20	¾	22	19	71
<b>734 138</b>		25	1	15	23	79
<b>718 800</b>	✓	25	1	28	19	77
<b>718 817</b>	✓	32	1¼	35	19	91
<b>718 824</b>	✓	40	1½	42	19	102
<b>718 831</b>	✓	50	2	54	21	111

VdS = schválenie VdS

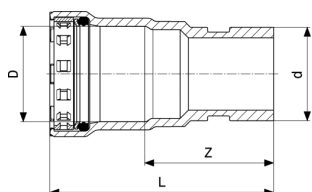
Z = rozmer Z



**Megapress-prechodový kus**  
- kremíkový bronz  
**model 4213.2**

artikel	DN	D	d	Z	L
<b>736 255</b>	15	½	15	5	55
<b>754 679</b>	15	½	18	4	54
<b>736 279</b>	20	¾	22	5	58
<b>736 293</b>	25	1	28	9	67
<b>736 309</b>	32	1¼	35	6	78
<b>736 316</b>	40	1½	42	7	90
<b>736 323</b>	50	2	54	8	98

Z = rozmer Z

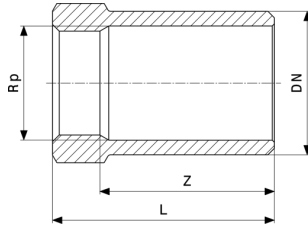


**Megapress-prechodový kus**  
- oceľ nelegovaná, zinkovo-niklová povrchová úprava  
**model 4213.1**

artikel	VdS	DN	D	d	Z	L
<b>718 343</b>	✓	25	1	33,7	47	81
<b>718 756</b>	✓	32	1¼	42,4	46	93
<b>718 763</b>	✓	40	1½	48,3	47	95
<b>718 770</b>	✓	50	2	60,3	47	97

VdS = schválenie VdS

Z = rozmer Z

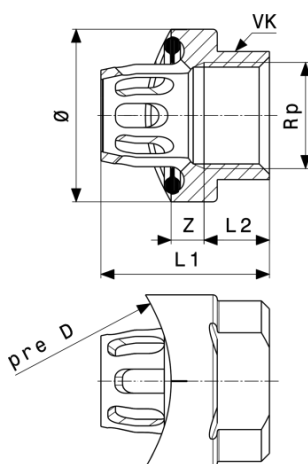


### Megapress-zásuvný kus

- oceľ nelegovaná, zinkovo-niklová povrchová úprava  
**model 4212.5**

artikel	VdS	DN	D	Rp	Z	L
<b>758 578</b>	✓	25	1	½	37	52
<b>758 585</b>	✓	25	1	¾	35	52
<b>758 592</b>	✓	32	1¼	½	49	64
<b>758 608</b>	✓	32	1¼	¾	48	64
<b>758 615</b>	✓	32	1¼	1	45	64

VdS = schválenie VdS  
 Z = rozmer Z

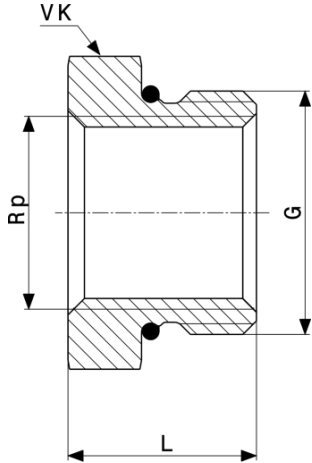


### Megapress-vlisovacia prípojka

- oceľ nelegovaná, zinkovo-niklová povrchová úprava  
**model 4212.2**

artikel	pre D	Rp	Z	L1	L2	Ø	VK
<b>731 168</b>	1½	¾	7	42	16	43	32
<b>731 175</b>	2	¾	8	42	16	43	32
<b>731 182</b>	2½	¾	8	42	16	43	32
<b>731 199</b>	3	¾	8	42	16	43	32
<b>731 205</b>	4	¾	8	42	16	43	32
<b>731 212</b>	5	¾	8	42	16	43	32
<b>731 229</b>	6	¾	8	42	16	43	32

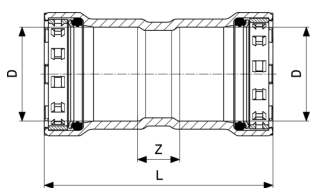
Z = rozmer Z  
 VK = veľkosť kľúča



**Redukčný kus**  
- červený bronz  
**model 3241.1**

artikel	G	Rp	L	VK
<b>731 236</b>	¾	½	21	32

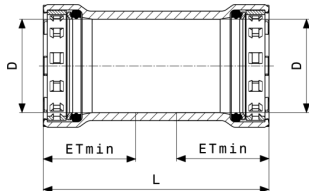
VK = veľkosť kľúča



**Megapress-spojka**  
- oceľ nelegovaná, zinkovo-niklová povrchová úprava  
**model 4215**

artikel	VdS	DN	D	Z	L
<b>739 409</b>		10	¾	12	60
<b>694 753</b>		15	½	15	69
<b>694 760</b>	✓	20	¾	16	75
<b>694 777</b>	✓	25	1	15	84
<b>694 784</b>	✓	32	1¼	18	110
<b>694 791</b>	✓	40	1½	23	118
<b>694 807</b>	✓	50	2	20	120

VdS = schválenie VdS  
Z = rozmer Z



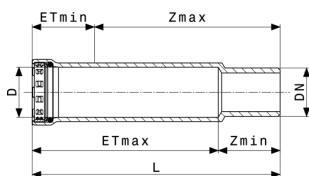
### Megapress-posuvná spojka

- oceľ nelegovaná, zinkovo-niklová povrchová úprava  
**model 4215.5**

artikel	VdS	DN	D	Zhmin	L
739 416		10	3/8	24	60
694 814		15	1/2	27	69
694 821	✓	20	3/4	29	75
694 838	✓	25	1	34	84
694 845	✓	32	1 1/4	46	110
694 852	✓	40	1 1/2	48	118
694 869	✓	50	2	50	120

VdS = schválenie VdS

Zhmin = minimálna zástrčná hĺbka



### Megapress-posuvná spojka

- oceľ nelegovaná, zinkovo-niklová povrchová úprava  
**model 4215.4**

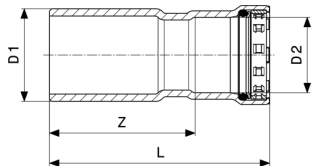
artikel	DN	D	L	ZHmax	Zhmin	Zmax	Zmin
754 211	10	3/8	110	71	24	86	39
754 228	15	1/2	123	81	27	96	42
754 235	20	3/4	152	109	29	122	43
754 242	25	1	173	121	34	87	52

ZHmax = maximálna zástrčná hĺbka

Zhmin = minimálna zástrčná hĺbka

Zmax = rozmer Z maximálny

Zmin = rozmer Z minimálny



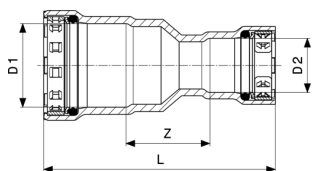
### Megapress-redukčný kus

- oceľ nelegovaná, zinkovo-niklová povrchová úprava  
**model 4215.1**

artikel	VdS	DN1	D1	DN2	D2	Z	L
739 430		15	½	10	¾	46	70
739 447		20	¾	10	¾	51	75
695 392		20	¾	15	½	45	73
695 408		25	1	15	½	54	82
695 415	✓	25	1	20	¾	53	82
695 422		32	1¼	15	½	73	100
695 439	✓	32	1¼	20	¾	72	101
695 446	✓	32	1¼	25	1	67	101
695 453		40	1½	15	½	78	105
695 460	✓	40	1½	20	¾	76	105
695 477	✓	40	1½	25	1	71	106
695 484	✓	40	1½	32	1¼	69	115
695 491		50	2	15	½	87	114
695 507	✓	50	2	20	¾	85	114
695 514	✓	50	2	25	1	80	114
695 521	✓	50	2	32	1¼	77	123
695 538	✓	50	2	40	1½	75	123

VdS = schválenie VdS

Z = rozmer Z

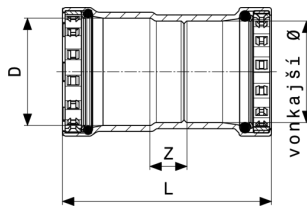


### Megapress-redukčná spojka

- oceľ nelegovaná, zinkovo-niklová povrchová úprava  
**model 4215.2**

artikel	DN1	D1	DN2	D2	Z	L
734 145	20	¾	15	½	30	87
734 152	25	1	15	½	35	96

Z = rozmer Z



### Megapress-redukční spojka

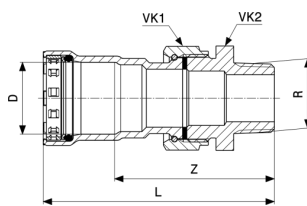
- ocel nelegovaná, zinkovo-niklová povrchová úprava  
**model 4215.7**

artikel	DN1	D	DN2	vonkajší Ø	Z	L
<b>793 425<sup>1</sup></b>	32	1¼	32	38	27	114
<b>754 853<sup>2</sup></b>	40	1½	40	44,5	19	114
<b>754 648<sup>1</sup></b>	50	2	50	57	21	120

Z = rozmer Z

1) pre oceľové rúry v kvalite varnej rúrky rad rúr 2

2) pre oceľové rúry v kvalite varnej rúrky rad rúr 3



### Megapress-prechodový skrutkový spoj

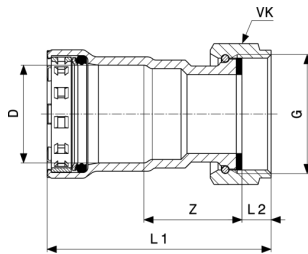
- ocel nelegovaná, zinkovo-niklová povrchová úprava  
**model 4265**

artikel	VdS	DN	D	R	Z	L	VK1	VK2
<b>718 923</b>		15	½	½	66	93	30	27
<b>718 909</b>	✓	20	¾	¾	71	100	37	34
<b>718 893</b>	✓	25	1	1	77	111	46	46
<b>718 916</b>	✓	32	1¼	1¼	82	128	53	50
<b>747 800</b>	✓	40	1½	1½	84	132	60	55
<b>747 817</b>	✓	50	2	2	94	144	78	72

VdS = schválenie VdS

Z = rozmer Z

VK = veľkosť kľúča



**Megapress-pripájací skrutkový spoj**  
 - ocel nelegovaná, zinkovo-niklová povrchová úprava  
**model 4263**

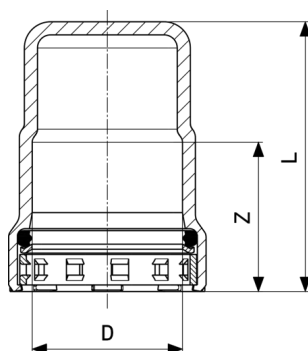
artikel	VdS	DN	D	G	Z	L1	L2	VK
718 886		15	½	¾	33	69	8	30
718 855	✓	20	¾	1	33	70	8	37
718 848	✓	25	1	1¼	35	79	10	46
718 879	✓	25	1	1½	26	70	10	53
718 862	✓	32	1¼	1½	37	93	10	53
725 860*	✓	32	1¼	2	28	88	14	66
747 824	✓	40	1½	1½	41	99	10	53
747 831	✓	50	2	2	45	109	14	66
806 514	✓	50	2	2¾	40	103	13	78

VdS = schválenie VdS

Z = rozmer Z

VK = veľkosť kľúča

\* = dodávka len do vyčerpania skladových zásob



**Megapress-viečko**  
 - ocel nelegovaná, zinkovo-niklová povrchová úprava  
**model 4256**

artikel	VdS	DN	D	Z	L
740 153		10	⅜	24	51
694 906		15	½	27	54
694 913	✓	20	¾	29	57
694 920	✓	25	1	34	62
694 937	✓	32	1¼	46	74
694 944	✓	40	1½	48	77

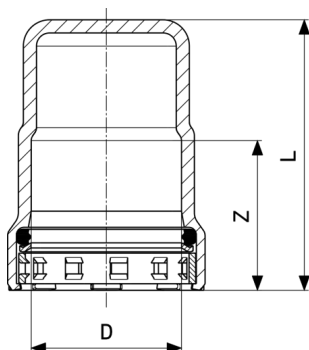
VdS = schválenie VdS

Z = rozmer Z

Megapress

strana 31 / 34





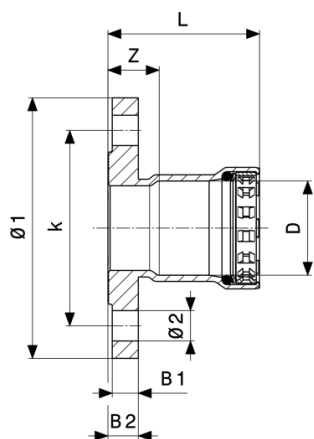
### Megapress-viečko

- ocel nelegovaná, zinkovo-niklová povrchová úprava  
**model 4256**

artikel	VdS	DN	D	Z	L
694 951	✓	50	2	50	79

VdS = schválenie VdS

Z = rozmer Z



### Megapress-prírubový prechod

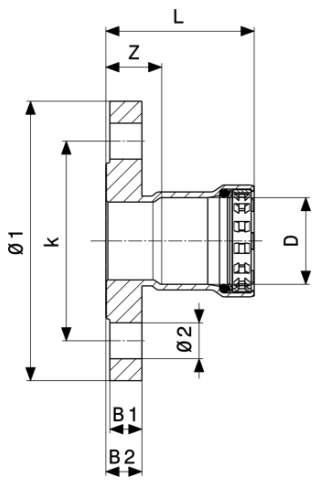
- ocel nelegovaná, zinkovo-niklová povrchová úprava  
**model 4259.1**

artikel	DN	D	Z	L	š1	š2	Ø1	Ø2	k	po
721 978	32	1¼	27	73	12	14	120	14	90	4
721 985	40	1½	27	75	12	14	130	14	100	4
721 992	50	2	27	78	12	14	140	14	110	4

Z = rozmer Z

k = Ø rozstupovej kružnice skrutiek

po = počet otvorov

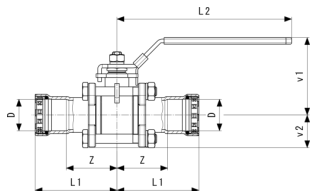


**Megapress-prírubový prechod**  
 - oceľ nelegovaná, zinkovo-niklová povrchová úprava  
**model 4259**

artikel	VdS	DN	D	Z	L	š1	š2	Ø1	k	Ø2
694 876	✓	32	1¼	31	77	16	18	140	100	18
694 883	✓	40	1½	32	79	16	18	150	110	18
694 890	✓	50	2	31	81	16	18	165	125	18

artikel	VdS	DN	D	po
694 876	✓	32	1¼	4
694 883	✓	40	1½	4
694 890	✓	50	2	4

VdS = schválenie VdS  
 Z = rozmer Z  
 k = Ø rozstupovej kružnice skrutiek  
 po = počet otvorov



**Easytop-guľový kohút**  
 - oceľ nelegovaná, zinkovo-niklová povrchová úprava  
**model 4275.8**

artikel	Z	L1	L2	v1	v2
787 165	44	71	149	72	27
787 172	48	78	149	74	29
787 189	56	90	192	85	36
787 196	63	110	192	91	40
787 202	74	122	192	99	47
787 219	78	129	192	99	47

Z = rozmer Z

# Imprint

## **Viega GmbH & Co. KG**

Viega Platz 1

57439 Attendorn

Germany

Phone: +49/2722/61-0

Fax: +49/2722/61-1566

The Viega GmbH & Co. KG is represented by the general partners: Viega Management B.V. (Managing directors: Michael Klenz, Sebastian Leigemann) and Viega Management GmbH (Managing directors: Michael Klenz, Sebastian Leigemann)

Balík Submittal Package predstavuje nezáväznú informáciu, ktorá sú vám k dispozícii. Všetky obsahy balíka Submittal Package boli zostavované veľmi starostlivo. Napriek tomu nemôžeme zaručiť aktuálnosť, správnosť a úplnosť informácií. Balík Submittal Package nie je pri objednávke súčasťou predmetu plnenia zmluvy.