

Sanpress Inox G

informácie o výrobku



obsah

1	Popis skupiny výrobkov	3
2	Oblasti použitia	5
3	Povolené rúry	11
4	Certifikáty	12
5	Rozmery Z	14
6	Imprint	30

Popis skupiny výrobkov

Lisovací spojovací systém s optimalizovaným prúdením s lisovacími spojkami a rúrami z ušľachtilej ocele 1.4401. Lisovacie spojky na ochranu tesniaceho prvku vybavené valcovitou potrubnou priechodkou. Lisovacie spojky od d64,0 so zárezným krúžkom z ušľachtilej ocele na zabezpečenie mechanickej zaťažiteľnosti spoja. Rúry sú kvôli ochrane vybavené zátkami. Lisovacia sila pôsobí pred a za sedlom tesniaceho prvku. Určené pre inštalácie stúpacích a etážových rozvodov na omietku a pod omietku.

Označenie

Výrobca, rozmer rúry, šarža, žltý bod na lisovacom konci, žltý obdĺžnik s nápisom »Gas MOP 5 / GT5« pre spojky Sanpress Inox G, žltý obdĺžnik s nápisom »Gas MOP 5 / GT1« pre spojky Profipress G z červeného bronzu, žltá zátku rúry, odnímateľná oranžová nálepka ako indikátor zlisovania od d64,0

Lisovacie spojky s SC-Contur

Nedopatrením nezlisované spoje sú pri skúške tesnosti okamžite viditeľné.

Spoločnosť Viega zaručuje rozpoznanie nezlisovaných spojov v nasledovných rozsahoch tlakov so stlačeným vzduchom alebo inertnými plynmi:

min. tlak vzduchu: 22 hPa/2,2 kPa/22 mbar/0,3 PSI

max. tlak vzduchu: 0,3 MPa/300 kPa/3 bar/43,5 PSI

Tesniace prvky

HNBR (hydrogenovaný akrylonitril-butadiénový kaučuk), žltá farba, predmontované

Rozmery

d15–108,0

Náradie

Funkčná bezpečnosť lisovacích spojovacích systémov Viega závisí najmä od bezchybného stavu použitých lisovacích nástrojov a lisovacieho náradia. Viega odporúča používať lisovacie nástroje Viega na lisovanie lisovacích spojok Viega. Lisovacie nástroje Viega sa musia pravidelne kontrolovať autorizovaným servisnými partnermi spoločnosti.

Oblasti použitia

Zemný plyn/skvapalnený plyn

Vykurovací olej

Motorová nafta

Upozornenie

Systémové komponenty je nutné chrániť pred vysokými koncentraciami chloridu obsiahnutého v médiu a pred vonkajšími vplyvmi. Používanie systému pre iné ako popísané oblasti použitia a médiá je nutné odsúhlasiť so servisným centrom spoločnosti Viega! Podrobné informácie o aplikáciách, obmedzeniach a národných normách a smerniciach nájdete v informáciách o výrobku, a to buď v tlačenej forme alebo na internetovej stránke spoločnosti Viega.

Upozornenie – normy a schválenia

Lisovací spojovací systém s lisovacími spojkami a rúrami podľa DIN EN 10088, pracovný list DVGW GW 541.

Schválenie lisovacej spojky pre ušľachtilú oceľ podľa DG-8531BR0333.

Schválenie lisovacej spojky pre červený bronz podľa DG-8531BP0069.

Plyny podľa pracovného listu DVGW G 260 v plynových inštaláciách podľa DVGW-TRGI 2018 (pracovný list DVGW G 600)/DVGW-TRF 2021.

Skvapalnené plyny v plynnej fáze na domáce a komerčné použitie, preskúšané podľa pracovného listu DVGW G 5614.

Potrubia pre vykurovací olej podľa DIN 51603 a potrubia pre motorovú naftu ako sacie a tlakové vedenia podľa DIN EN 590 pri zohľadnení všeobecného stavebnotechnického schválenia Z-38.4-184.

Prevádzkové podmienky inštalácií plynu a skvapalneného plynu

Prevádzková teplota -20 °C až +70 °C (-4 °F až +158 °F)

Prevádzkový tlak max. 0,5 MPa/5 bar/72,5 PSI

Prevádzkový tlak pri požiadavke VTZ 650 °C (1202 °F)/30 minút max. 0,5 MPa (5 bar; 72,5 PSI)

Prevádzkové podmienky inštalácií vykurovacieho oleja a nafty

Prevádzková teplota max. 40 °C/104 °F

Prevádzkový tlak -0,05 až +0,5 MPa (-0,5 až +5 bar/-7,25 až +72,5 PSI)

Materiály lisovacích spojok

Ušľachtilá oceľ 1.4401

Softvérové riešenia TechCON

Softvérové riešenia pre riadenie služieb a podrobné plánovanie techniky potrubí, predstenovej, splachovacej a odvodňovacej techniky Viega.

Na jednoduché a rýchle riešenie konkrétnych cieľov projektov použite ďalšie bezplatné internetové aplikácie na internetových stránkach Viega.

Program pre výpočet tlakových strát

Internetová aplikácia na jednoduché a rýchle určenie rozmeru potrubí pitnej vody, vykurovania a plynových potrubí s príslušnou tabuľkou strát tlaku v celkovom systéme.

Zmeny a chyby sú vyhradené!

Aktuálne rozmery Z a montážne rozmery, ako aj ďalšie technické informácie nájdete na internetovej stránke Viega a pred nákupom, počas plánovania, výstavby a používania je nutné ich skontrolovať. Naše výrobky sú kontinuálne optimalizované.

Tento popis produktu obsahuje dôležité informácie o výbere produktu resp. systému, inštalácii a uvedení do prevádzky, ako aj o použití v súlade so stanoveným účelom a v prípade potreby o údržbových opatreniach. Tieto informácie o produktoch, ich vlastnostiach a aplikačných technikách vychádzajú z aktuálne platných noriem v Európe (napr. EN) a/alebo v Nemecku (napr. DIN/DVGW). Niektoré časti textu môžu odkazovať na technické predpisy v Európe/Nemecku. Mali by sa považovať za odporúčania pre ďalšie krajiny, kde neexistujú príslušné národné požiadavky. Príslušné národné zákony, štandardy, nariadenia, normy a ďalšie technické predpisy majú prednosť pred nemeckými/európskymi smernicami tohoto popisu produktu: Tu uvedené informácie nie sú záväzné pre iné krajiny a oblasti a mali by sa chápať ako odporúčanie.

Oblasti použitia

názov systému: Sanpress Inox G

oblasti použitia	vlastnosti	hodnoty
minerálne oleje SAE d15–108,0	max. prevádzkový tlak	1,6 MPa / 16 bar / 232,1 psi
	max. prevádzková teplota	70 °C / 158 °F
vykurovací olej podľa normy DIN 51603-1 nafta podľa normy DIN EN 590 podľa Technických pravidiel pre horľavé kvapaliny d12–54	max. prevádzkový tlak	0,5 MPa / 5 bar / 72,5 psi
	max. prevádzková teplota	40 °C / 104 °F
palmový olej	max. prevádzkový tlak	1 MPa / 10 bar / 145 psi
	max. prevádzková teplota	70 °C / 158 °F
repkový olej DIN W 51805	max. prevádzkový tlak	1 MPa / 10 bar / 145 psi
	max. prevádzková teplota	70 °C / 158 °F
sójový olej	max. prevádzkový tlak	1 MPa / 10 bar / 145 psi
	max. prevádzková teplota	70 °C / 158 °F
slniečnicový olej	max. prevádzkový tlak	1 MPa / 10 bar / 145 psi
	max. prevádzková teplota	70 °C / 158 °F
stlačený vzduch koncentrácia oleja >= 25 mg/m ³ d12–108,0	max. prevádzkový tlak	1,6 MPa / 16 bar / 232,1 psi
	max. prevádzková teplota	60 °C / 140 °F
stlačený vzduch koncentrácia oleja <= 25 mg/m ³ d12–108,0	max. prevádzkový tlak	1,6 MPa / 16 bar / 232,1 psi
	max. prevádzková teplota	60 °C / 140 °F
zemný plyn podľa G260 v prípade požiadaviek na VTZ (vyššiu tepelnú zaťažiteľnosť)	max. prevádzkový tlak	0,5 MPa / 5 bar / 72,5 psi
	max. prevádzková teplota	60 °C / 140 °F
kvapalné plyny: propán, bután, metán podľa G260 v prípade požiadaviek na VTZ (vyššiu tepelnú zaťažiteľnosť)	max. prevádzkový tlak	0,5 MPa / 5 bar / 72,5 psi
	max. prevádzková teplota	60 °C / 140 °F
argón d12–54	max. prevádzkový tlak	1,6 MPa / 16 bar / 232,1 psi
	max. prevádzková teplota	60 °C / 140 °F
argón d64,0–108,0	max. prevádzkový tlak	1 MPa / 10 bar / 145 psi
	max. prevádzková teplota	60 °C / 140 °F

názov systému: Sanpress Inox G

oblasti použitia	vlastnosti	hodnoty
karbogen oxid uhličitý + suchý kyslík d12-54	max. prevádzkový tlak	1,6 MPa / 16 bar / 232,1 psi
	max. prevádzková teplota	60 °C / 140 °F
karbogen d64,0-108,0	max. prevádzkový tlak	1 MPa / 10 bar / 145 psi
	max. prevádzková teplota	60 °C / 140 °F
dusík za výparníkom d12-54	max. prevádzkový tlak	1,6 MPa / 16 bar / 232,1 psi
	max. prevádzková teplota	60 °C / 140 °F
dusík d64,0-108,0	max. prevádzkový tlak	1 MPa / 10 bar / 145 psi
	max. prevádzková teplota	60 °C / 140 °F
vodík d12-108,0	max. prevádzkový tlak	0,5 MPa / 5 bar / 72,5 psi
	max. prevádzková teplota	60 °C / 140 °F
oxid uhličitý suchý d12-54	max. prevádzkový tlak	1,6 MPa / 16 bar / 232,1 psi
	max. prevádzková teplota	60 °C / 140 °F
oxid uhličitý d64,0-108,0	max. prevádzkový tlak	1 MPa / 10 bar / 145 psi
	max. prevádzková teplota	60 °C / 140 °F
hrubé vákuum P (absolútny) = 1hPa	max. prevádzková teplota	70 °C / 158 °F
tvárovací plyn (suchý/ochranný plyn pri zváraní) argón + oxid uhličitý (napríklad Corgon) d12-54	max. prevádzkový tlak	1,6 MPa / 16 bar / 232,1 psi
	max. prevádzková teplota	60 °C / 140 °F
tvárovací plyn (suchý/ochranný plyn pri zváraní) d64,0-108,0	max. prevádzkový tlak	1 MPa / 10 bar / 145 psi
	max. prevádzková teplota	60 °C / 140 °F
etán d12-54	max. prevádzkový tlak	1,6 MPa / 16 bar / 232,1 psi
	max. prevádzková teplota	60 °C / 140 °F
etán d64,0-108,0	max. prevádzkový tlak	1 MPa / 10 bar / 145 psi
	max. prevádzková teplota	60 °C / 140 °F
etén (etylén) d12-54	max. prevádzkový tlak	1,6 MPa / 16 bar / 232,1 psi
	max. prevádzková teplota	60 °C / 140 °F
etén (etylén) d64,0-108,0	max. prevádzkový tlak	1 MPa / 10 bar / 145 psi
	max. prevádzková teplota	60 °C / 140 °F
hélium d12-54	max. prevádzkový tlak	1,6 MPa / 16 bar / 232,1 psi
	max. prevádzková teplota	60 °C / 140 °F

názov systému: Sanpress Inox G

oblasti použitia	vlastnosti	hodnoty
hélium d64,0–108,0	max. prevádzkový tlak	1 MPa / 10 bar / 145 psi
	max. prevádzková teplota	60 °C / 140 °F
kryptón d12–54	max. prevádzkový tlak	1,6 MPa / 16 bar / 232,1 psi
	max. prevádzková teplota	60 °C / 140 °F
kryptón d64,0–108,0	max. prevádzkový tlak	1 MPa / 10 bar / 145 psi
	max. prevádzková teplota	60 °C / 140 °F
neón d12–54	max. prevádzkový tlak	1,6 MPa / 16 bar / 232,1 psi
	max. prevádzková teplota	60 °C / 140 °F
neón d64,0–108,0	max. prevádzkový tlak	1 MPa / 10 bar / 145 psi
	max. prevádzková teplota	60 °C / 140 °F
xenón d12–54	max. prevádzkový tlak	1,6 MPa / 16 bar / 232,1 psi
	max. prevádzková teplota	60 °C / 140 °F
xenón d64,0–108,0	max. prevádzkový tlak	1 MPa / 10 bar / 145 psi
	max. prevádzková teplota	60 °C / 140 °F
syntetický vzduch d12–54	max. prevádzkový tlak	1,6 MPa / 16 bar / 232,1 psi
	max. prevádzková teplota	60 °C / 140 °F
syntetický vzduch d64,0–108,0	max. prevádzkový tlak	1 MPa / 10 bar / 145 psi
	max. prevádzková teplota	60 °C / 140 °F
bioplyn - pred úpravou na bioplyn 45–70 % metán / 20–45 % oxid uhličitý / sírovodík < 30 mg/m ³	max. prevádzkový tlak	0,5 MPa / 5 bar / 72,5 psi
	max. prevádzková teplota	70 °C / 158 °F
bioplyn - po úprave na bioplyn podľa G260 a G262	max. prevádzkový tlak	0,5 MPa / 5 bar / 72,5 psi
	max. prevádzková teplota	70 °C / 158 °F

názov systému: Sanpress Inox G, **materiál rúry:** ušľachtilá oceľ 1.4401

oblasti použitia	vlastnosti	hodnoty
minerálne oleje SAE d15–108,0	max. prevádzkový tlak	1,6 MPa / 16 bar / 232,1 psi
	max. prevádzková teplota	70 °C / 158 °F
vykurovací olej podľa normy DIN 51603-1 nafta podľa normy DIN EN 590 podľa Technických pravidiel pre horľavé kvapaliny d12–54	max. prevádzkový tlak	0,5 MPa / 5 bar / 72,5 psi
	max. prevádzková teplota	40 °C / 104 °F
palmový olej	max. prevádzkový tlak	1 MPa / 10 bar / 145 psi
	max. prevádzková teplota	70 °C / 158 °F

názov systému: Sanpress Inox G, **materiál rúry:** ušľachtilá oceľ 1.4401

oblasti použitia	vlastnosti	hodnoty
repkový olej DIN W 51805	max. prevádzkový tlak	1 MPa / 10 bar / 145 psi
	max. prevádzková teplota	70 °C / 158 °F
sójový olej	max. prevádzkový tlak	1 MPa / 10 bar / 145 psi
	max. prevádzková teplota	70 °C / 158 °F
slniečnicový olej	max. prevádzkový tlak	1 MPa / 10 bar / 145 psi
	max. prevádzková teplota	70 °C / 158 °F
stlačený vzduch koncentrácia oleja $\geq 25 \text{ mg/m}^3$ d12-108,0	max. prevádzkový tlak	1,6 MPa / 16 bar / 232,1 psi
	max. prevádzková teplota	60 °C / 140 °F
stlačený vzduch koncentrácia oleja $\leq 25 \text{ mg/m}^3$ d12-108,0	max. prevádzkový tlak	1,6 MPa / 16 bar / 232,1 psi
	max. prevádzková teplota	60 °C / 140 °F
zemný plyn podľa G260 v prípade požiadaviek na VTZ (vyššiu tepelnú zaťažiteľnosť)	max. prevádzkový tlak	0,5 MPa / 5 bar / 72,5 psi
	max. prevádzková teplota	60 °C / 140 °F
kvapalné plyny: propán, bután, metán podľa G260 v prípade požiadaviek na VTZ (vyššiu tepelnú zaťažiteľnosť)	max. prevádzkový tlak	0,5 MPa / 5 bar / 72,5 psi
	max. prevádzková teplota	60 °C / 140 °F
argón d12-54	max. prevádzkový tlak	1,6 MPa / 16 bar / 232,1 psi
	max. prevádzková teplota	60 °C / 140 °F
argón d64,0-108,0	max. prevádzkový tlak	1 MPa / 10 bar / 145 psi
	max. prevádzková teplota	60 °C / 140 °F
karbogen oxid uhličitý + suchý kyslík d12-54	max. prevádzkový tlak	1,6 MPa / 16 bar / 232,1 psi
	max. prevádzková teplota	60 °C / 140 °F
karbogen d64,0-108,0	max. prevádzkový tlak	1 MPa / 10 bar / 145 psi
	max. prevádzková teplota	60 °C / 140 °F
dusík za výparníkom d12-54	max. prevádzkový tlak	1,6 MPa / 16 bar / 232,1 psi
	max. prevádzková teplota	60 °C / 140 °F
dusík d64,0-108,0	max. prevádzkový tlak	1 MPa / 10 bar / 145 psi
	max. prevádzková teplota	60 °C / 140 °F
vodík d12-108,0	max. prevádzkový tlak	0,5 MPa / 5 bar / 72,5 psi
	max. prevádzková teplota	60 °C / 140 °F

názov systému: Sanpress Inox G, **materiál rúry:** ušľachtilá oceľ 1.4401

oblasti použitia	vlastnosti	hodnoty
oxid uhličitý suchý d12-54	max. prevádzkový tlak	1,6 MPa / 16 bar / 232,1 psi
	max. prevádzková teplota	60 °C / 140 °F
oxid uhličitý d64,0-108,0	max. prevádzkový tlak	1 MPa / 10 bar / 145 psi
	max. prevádzková teplota	60 °C / 140 °F
hrubé vákuum P (absolútny) = 1hPa	max. prevádzková teplota	70 °C / 158 °F
tvarovací plyn (suchý/ochranný plyn pri zvaraní) argón + oxid uhličitý (napríklad Corgon) d12-54	max. prevádzkový tlak	1,6 MPa / 16 bar / 232,1 psi
	max. prevádzková teplota	60 °C / 140 °F
tvarovací plyn (suchý/ochranný plyn pri zvaraní) d64,0-108,0	max. prevádzkový tlak	1 MPa / 10 bar / 145 psi
	max. prevádzková teplota	60 °C / 140 °F
etán d12-54	max. prevádzkový tlak	1,6 MPa / 16 bar / 232,1 psi
	max. prevádzková teplota	60 °C / 140 °F
etán d64,0-108,0	max. prevádzkový tlak	1 MPa / 10 bar / 145 psi
	max. prevádzková teplota	60 °C / 140 °F
etén (etylén) d12-54	max. prevádzkový tlak	1,6 MPa / 16 bar / 232,1 psi
	max. prevádzková teplota	60 °C / 140 °F
etén (etylén) d64,0-108,0	max. prevádzkový tlak	1 MPa / 10 bar / 145 psi
	max. prevádzková teplota	60 °C / 140 °F
hélium d12-54	max. prevádzkový tlak	1,6 MPa / 16 bar / 232,1 psi
	max. prevádzková teplota	60 °C / 140 °F
hélium d64,0-108,0	max. prevádzkový tlak	1 MPa / 10 bar / 145 psi
	max. prevádzková teplota	60 °C / 140 °F
kryptón d12-54	max. prevádzkový tlak	1,6 MPa / 16 bar / 232,1 psi
	max. prevádzková teplota	60 °C / 140 °F
kryptón d64,0-108,0	max. prevádzkový tlak	1 MPa / 10 bar / 145 psi
	max. prevádzková teplota	60 °C / 140 °F
neón d12-54	max. prevádzkový tlak	1,6 MPa / 16 bar / 232,1 psi
	max. prevádzková teplota	60 °C / 140 °F
neón d64,0-108,0	max. prevádzkový tlak	1 MPa / 10 bar / 145 psi
	max. prevádzková teplota	60 °C / 140 °F








názov systému: Sanpress Inox G, **materiál rúry:** ušľachtilá oceľ 1.4401


oblasti použitia	vlastnosti	hodnoty
xenón d12-54	max. prevádzkový tlak	1,6 MPa / 16 bar / 232,1 psi
	max. prevádzková teplota	60 °C / 140 °F
xenón d64,0-108,0	max. prevádzkový tlak	1 MPa / 10 bar / 145 psi
	max. prevádzková teplota	60 °C / 140 °F
syntetický vzduch d12-54	max. prevádzkový tlak	1,6 MPa / 16 bar / 232,1 psi
	max. prevádzková teplota	60 °C / 140 °F
syntetický vzduch d64,0-108,0	max. prevádzkový tlak	1 MPa / 10 bar / 145 psi
	max. prevádzková teplota	60 °C / 140 °F
bioplyn - pred úpravou na bioplyn 45-70 % metán / 20-45 % oxid uhličitý / sírovodík < 30 mg/m ³	max. prevádzkový tlak	0,5 MPa / 5 bar / 72,5 psi
	max. prevádzková teplota	70 °C / 158 °F
bioplyn - po úprave na bioplyn podľa G260 a G262	max. prevádzkový tlak	0,5 MPa / 5 bar / 72,5 psi
	max. prevádzková teplota	70 °C / 158 °F

Povolené rúry

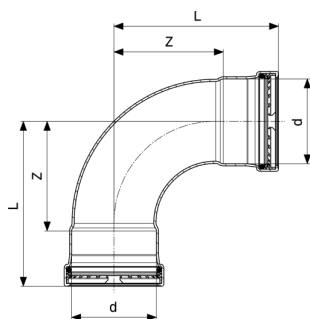
materiál rúry	model	artikel	vonkajší Ø	hrúbka steny
ušľachtilá oceľ	2203	297 824	12	1,0
ušľachtilá oceľ	2203	102 036	15	1,0
ušľachtilá oceľ	2203	289 034	18	1,0
ušľachtilá oceľ	2203	102 708	22	1,2
ušľachtilá oceľ	2203	104 924	28	1,2
ušľachtilá oceľ	2203	108 588	35	1,5
ušľachtilá oceľ	2203	113 001	42	1,5
ušľachtilá oceľ	2203	193 676	54	1,5
ušľachtilá oceľ	2203XL	578 626	64,0	2,0
ušľachtilá oceľ	2203XL	354 862	76,1	2,0
ušľachtilá oceľ	2203XL	354 855	88,9	2,0
ušľachtilá oceľ	2203XL	354 848	108,0	2,0

Certifikáty

	<p>ÖVGW certificate Sanpress Inox G (d 15 - 108)</p>
	<p>SAI StandardsMark Licence Propress, Sanpress and Sanpress Inox</p>
<p>ARGB</p>	<p>gas.be - ARGB-KBVG Certificate Sanpress Inox G (d 15-54)</p>
	<p>SVGW certificate Sanpress Inox G (d 15 - 108)</p>
<p>SZU</p>	<p>SZU Certificate Sanpress Inox G</p>
<p>AMTEC</p>	<p>AMTEC Certificate Profipress, Sanpress, Sanpress Inox, Prestabo, Megapress, Profipress G, Sanpress Inox G, Megapress G</p>
	<p>DVGW type examination certificate Sanpress Inox G with pipe 1.4401 (d 15 - 108)</p>
	<p>DVGW type examination certificate Sanpress pipe 1.4401 (d 12 - 108)</p>
<p>BSI</p>	<p>BSI Kitemark Certificate Sanpress Inox, Sanpress Inox G</p>
	<p>Lloyd's Register Type Approval Certificate Sanpress Inox, ProPress 304 FKM, ProPress 316</p>
	<p>IMQ Certificate Sanpress Inox G</p>

 The IMQ logo is a diamond-shaped emblem with a central circle containing a stylized 'M' and 'Q'. Text around the diamond includes "INSTITUT FÜR QUALITÄT", "IMQ-CERT", and "INSTITUT FÜR QUALITÄT".	IMQ Certificate Sanpress Inox G XL
IZV	IZV Certificate Sanpress Inox G, Sanpress Inox G XL

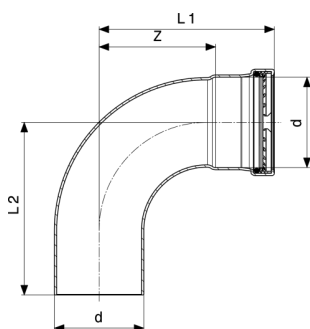
Rozměry Z



Sanpress Inox G XL-oblúk 90°
 - ocel' nehrdzavejúca
model 0216XL

artikel	d	Z	L
577 476	64,0	84	127
577 483	76,1	99	149
577 490	88,9	115	165
577 506	108,0	138	198

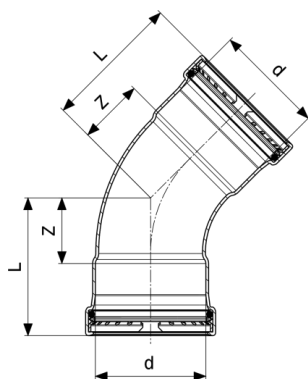
Z = rozmer Z



Sanpress Inox G XL-oblúk 90°
 - ocel' nehrdzavejúca
model 0216.1XL

artikel	d	Z	L1	L2
577 513	64,0	84	127	126
577 520	76,1	99	149	147
577 537	88,9	115	165	162
577 544	108,0	138	198	195

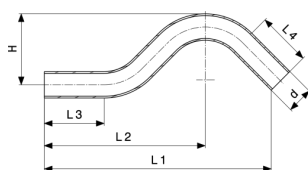
Z = rozmer Z



Sanpress Inox G XL-oblúk 45°
 - ocel' nehrdzavejúca
model 0226XL

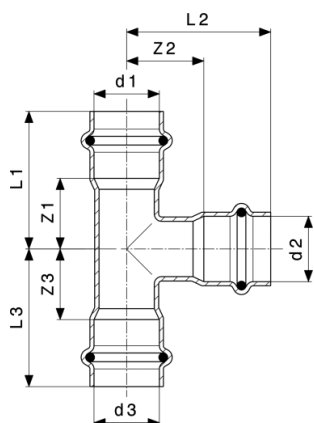
artikel	d	Z	L
578 251	64,0	39	82
578 268	76,1	46	96
578 275	88,9	52	102
578 282	108,0	61	121

Z = rozměr Z



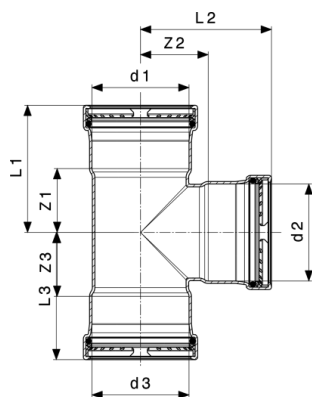
Sanpress-nadoblúk
 - ocel' nehrdzavejúca
model 2209.3

artikel	d	L1	L2	L3	L4	v
193 324	15	148	104	39	39	48
289 010	18	169	118	45	45	52
193 331	22	190	135	50	45	59
193 294	28	195	138	60	50	67



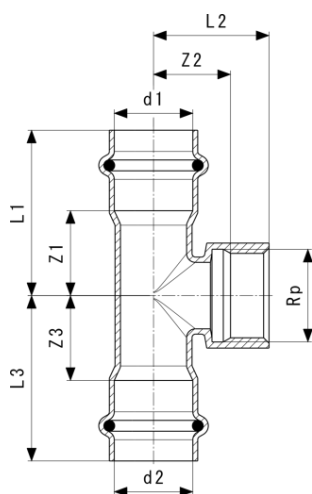
Sanpress Inox G-T-kus
 - ocel nerezavejúca
model 0218

artikel	d1	d2	d3	Z1	Z2	Z3	L1	L2	L3
486 457	15	15	15	19	22	19	41	43	41
486 464	18	18	18	21	23	21	43	45	43
486 488	22	22	22	24	27	24	47	50	47
486 532	28	22	28	23	31	23	47	54	47
486 518	28	28	28	28	29	28	52	53	52
486 570	35	28	35	27	33	27	53	57	53
486 556	35	35	35	27	27	27	53	53	53
486 600	42	28	42	25	37	25	61	61	61
486 594	42	42	42	32	32	32	68	68	68
570 477	54	28	54	21	43	21	61	67	61
486 631	54	42	54	29	38	29	69	74	69
486 624	54	54	54	39	39	39	79	79	79



Sanpress Inox G XL-T-kus
- ocel nerezavejúca
model 0218XL

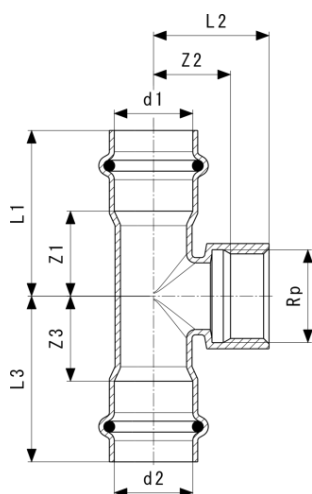
artikel	d1	d2	d3	Z1	Z2	Z3	L1	L2	L3
578 206	64,0	64,0	64,0	46	48	46	89	91	89
578 213	76,1	76,1	76,1	51	54	51	101	104	101
578 220	88,9	88,9	88,9	57	61	57	107	111	107
578 237	108,0	108,0	108,0	67	70	67	127	130	127



Sanpress Inox G-T-kus
- ocel nerezavejúca
model 0217.2

artikel	d1	Rp	d2	Z1	Z2	Z3	L1	L2	L3	VK
486 655	15	½	15	19	14	19	41	29	41	24
486 662	18	½	18	21	15	21	43	30	43	24
486 679	22	½	22	22	17	22	45	32	45	24
486 686	22	¾	22	24	17	24	47	33	47	30
486 693	28	½	28	21	21	21	45	36	45	24
486 709	28	¾	28	23	21	23	47	37	47	30
486 716	35	½	35	19	25	19	45	40	45	24
486 723	42	½	42	19	28	19	55	43	55	24

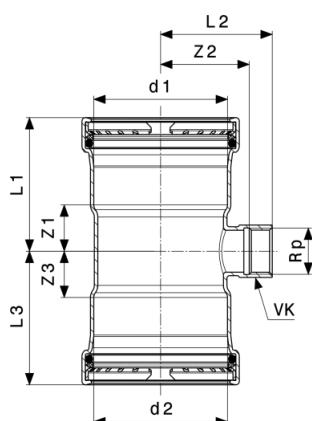
VK = veľkosť kľúča



Sanpress Inox G-T-kus
- ocel nerezavejúca
model 0217.2

artikel	d1	Rp	d2	Z1	Z2	Z3	L1	L2	L3	VK
486 730	54	½	54	18	34	18	58	49	58	24

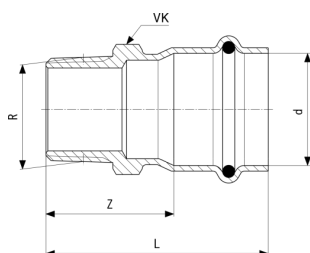
VK = veľkosť kľúča



Sanpress Inox G XL-T-kus
- ocel nerezavejúca
model 0217.2XL

artikel	d1	Rp	d2	Z1	Z2	Z3	L1	L2	L3	VK
578 435	64,0	¾	64,0	25	40	25	68	56	68	30
578 466	76,1	¾	76,1	24	46	24	74	62	74	30
578 459	76,1	2	76,1	40	48	40	90	73	90	65
578 473	88,9	¾	88,9	24	55	24	74	68	74	30
578 480	88,9	2	88,9	40	54	40	90	79	90	65
578 497	108,0	¾	108,0	24	62	24	84	78	84	30
578 503	108,0	2	108,0	40	72	40	100	90	100	65

VK = veľkosť kľúča

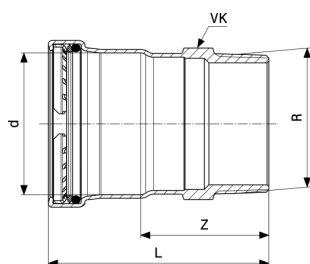


Sanpress Inox G-prechodový kus
- ocel nerezavějící
model 0211

artikel	d	R	Z	L	VK
486 266	15	½	31	53	22
486 273	15	¾	34	56	27
486 280	18	½	30	52	22
486 297	18	¾	33	55	27
486 747	22	½	31	54	24
486 754	22	¾	33	56	27
486 761	22	1	34	57	34
486 778	28	¾	33	57	30
486 785	28	1	33	57	34
486 792	35	1	34	60	36
486 808	35	1¼	43	69	46
486 815	42	1½	45	81	50
486 822	54	2	49	89	62

Z = rozměr Z

VK = velikost klíče

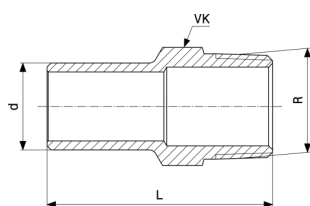


Sanpress Inox G XL-prechodový kus
- ocel nerezavějící
model 0211XL

artikel	d	R	Z	L	VK
632 526	76,1	2½	65	115	80
632 533	88,9	3	68	118	90

Z = rozměr Z

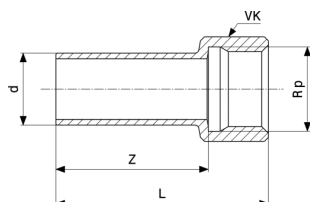
VK = velikost klíče



Sanpress Inox-zásuvný kus
- ocel' nehrdzavejúca
model 2311.1

artikel	d	R	L	VK
436 704	15	½	58	22
436 711	18	½	57	22
436 728	18	¾	61	27
436 735	22	½	59	24
436 742	22	¾	61	27
436 759	28	1	65	36
436 766	35	1¼	73	46
436 773	42	1½	84	50
436 780	54	2	93	63

VK = veľkosť kľúča

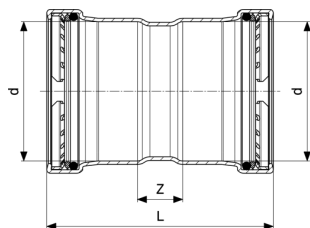


Sanpress Inox-zásuvný kus
- ocel' nehrdzavejúca
model 2312.1

artikel	d	Rp	Z	L	VK
436 797	15	½	38	53	26
436 803	18	½	38	53	26
436 810	18	¾	38	55	33
436 827	22	½	39	54	26
436 834	22	¾	39	55	33
436 841	28	¾	40	56	33
436 858	28	1	40	59	40
436 865	35	1¼	42	64	50
436 872	42	1½	54	75	60
436 889	54	2	61	87	70

Z = rozmer Z

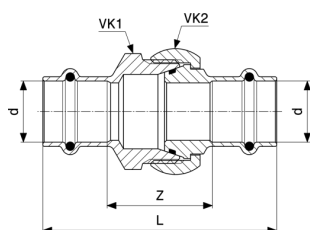
VK = veľkosť kľúča



Sanpress Inox G XL-spojka
- ocel' nehrdzavejúca
model 0215XL

artikel	d	Z	L
578 244	64,0	24	110
578 558	76,1	25	125
578 565	88,9	25	125
578 572	108,0	25	145

Z = rozmer Z

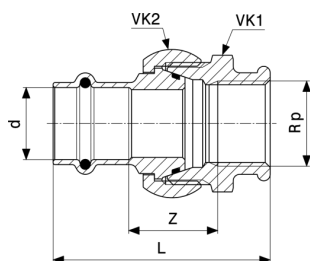


Profipress G-skrutkový spoj
- červený bronz
model 2650

artikel	d	Z	L	VK1	VK2
379 254	15	33	77	31	34
379 261	18	40	84	40	41
379 278	22	39	86	40	41
379 285	28	47	94	45	48

Z = rozmer Z

VK = veľkosť kľúča

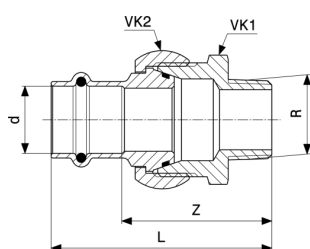


Profipress G-prechodový skrutkový spoj
- červený bronz
model 2652

artikel	d	Rp	Z	L	VK1	VK2
379 322	15	½	27	64	31	34
379 339	18	½	29	66	40	41
379 346	22	¾	28	68	40	41
379 353	28	1	59	83	45	48

Z = rozmer Z

VK = veľkosť kľúča

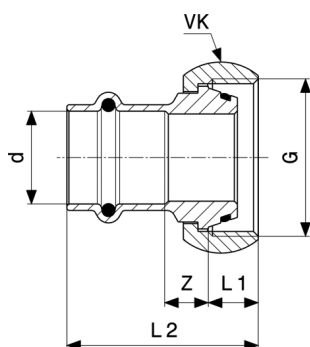


Profipress G-prechodový skrutkový spoj
- červený bronz
model 2654

artikel	d	R	Z	L	VK1	VK2
379 391	15	½	44	66	31	34
390 662	15	¾	47	69	31	34
379 407	18	½	49	71	40	41
390 679	18	¾	50	72	40	41
379 414	22	¾	50	74	40	41
390 686	22	1	55	79	40	41
477 981	28	¾	60	83	45	48
379 421	28	1	59	83	45	48

Z = rozmer Z

VK = veľkosť kľúča

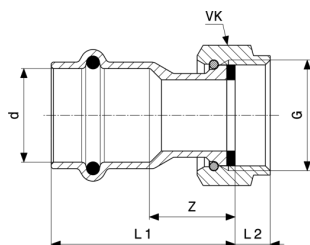


Profipress G-pripájací skrutkový spoj
- červený bronz
model 2661

artikel	d	G	Z	L1	L2	VK
351 113	15	7/8	10	41	10	34
534 745	18	1 3/8	15	50	13	48
351 120	22	1 1/8	12	46	11	41
408 237	22	1 3/8	15	51	13	48
351 137	28	1 3/8	16	52	13	48

Z = rozmer Z

VK = veľkosť kľúča

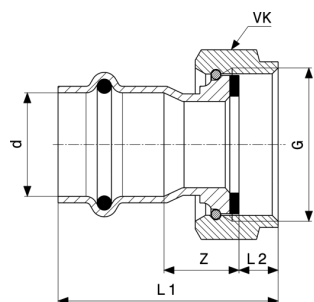


Profipress G-pripájací skrutkový spoj
- červený bronz
model 2666

artikel	d	G	Z	L1	L2	VK
477 455	28	1 1/4	18	52	10	46
490 829	28	1 1/2	15	50	11	52

Z = rozmer Z

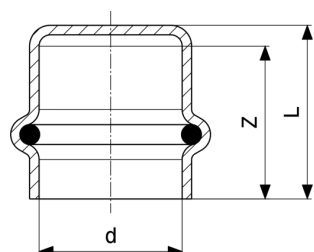
VK = veľkosť kľúča



Sanpress Inox G-pripájací skrutkový spoj
 - oceľ nehrdzavejúca
model 0263.1

artikel	d	G	Z	L1	L2	VK
735 821	18	¾	15	45	8	30
735 838	22	1	16	48	8	37
735 845	28	1¼	18	52	10	46
735 852	35	1½	18	55	10	53
735 869	42	2	24	75	14	66
735 876	54	2¾	24	76	12	78

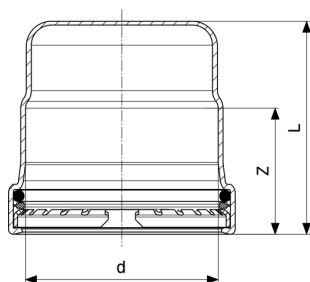
Z = rozmer Z
 VK = veľkosť kľúča



Sanpress Inox G-viečko
 - oceľ nehrdzavejúca
model 0256

artikel	d	Z	L
487 232	15	23	26
487 249	18	23	26
487 256	22	24	27
487 263	28	25	28
487 270	35	27	31
487 287	42	36	41
487 294	54	40	44

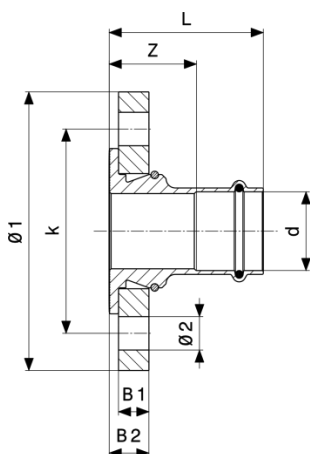
Z = rozmer Z



Sanpress Inox G XL-viečko
- ocel' nehrdzavejúca
model 0256.1XL

artikel	d	Z	L
578 640	64,0	43	78
578 633	76,1	50	85
578 657	88,9	50	85
578 664	108,0	60	95

Z = rozmer Z



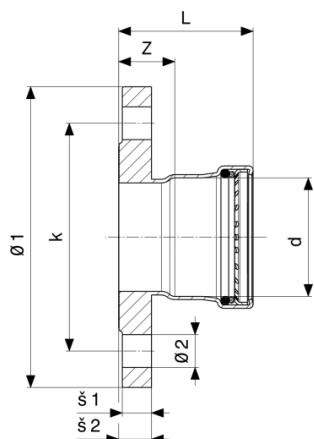
Profipress G-prírubový prechod
- červený bronz
model 2659.5

artikel	DN	d	Z	L	š1	š2	Ø1	k	Ø2	po
490 669	25	28	42	65	16	21	115	85	14	4

Z = rozmer Z

k = Ø rozstupovej kružnice skrutiek

po = počet otvorov


Sanpress Inox G-prírubový prechod

- oceľ nehrdzavejúca

model 0259

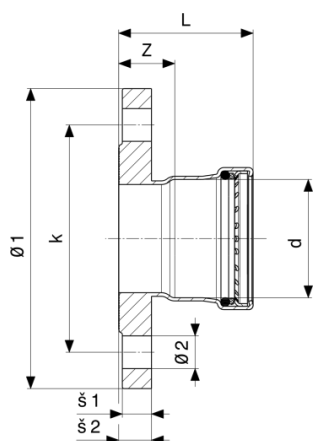
artikel	DN	d	Z	L	k	š1	š2	Ø1	Ø2	po
735 777*	20	22	48	71	75	16	18	105	14	4
735 784	25	28	45	69	85	16	18	115	14	4
735 791	32	35	44	70	100	16	18	140	18	4
735 807	40	42	57	93	110	16	18	150	18	4
735 814	50	54	57	97	125	16	18	165	18	4

Z = rozmer Z

k = Ø rozstupovej kružnice skrutiek

po = počet otvorov

* = dodávka len do vyčerpania skladových zásob


Sanpress Inox G XL-prírubový prechod

- oceľ nehrdzavejúca

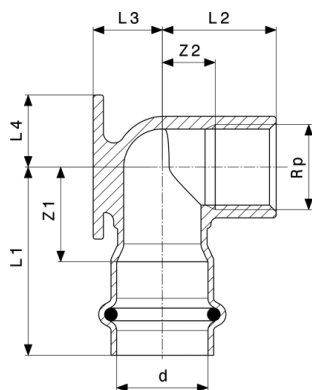
model 0259XL

artikel	DN	d	Z	L	š1	š2	Ø1	k	Ø2	po
641 757	50	64,0	30	73	15	17	165	125	18	4
578 534	65	76,1	29	79	15	17	180	145	18	8
578 541	80	88,9	31	81	17	19	200	160	18	8
578 510	100	108,0	31	91	17	19	220	180	18	8

Z = rozmer Z

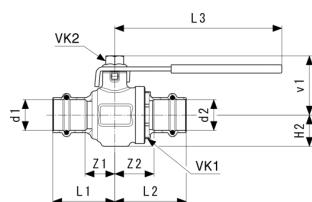
k = Ø rozstupovej kružnice skrutiek

po = počet otvorov



Sanpress Inox G-nástenka
- ocel' nehrdzavejúca
model 0225.5

artikel	d	Rp	Z1	Z2	L1	L2	L3	L4
487 300	15	½	25	11	47	26	12	18
487 317	18	½	23	11	45	26	14	18
487 324	22	½	25	13	48	28	17	18
493 974	22	¾	27	13	50	30	17	20

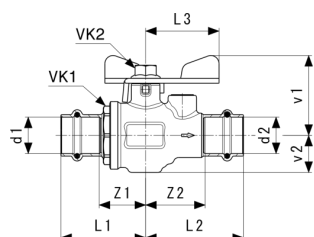


Profipress G-plynový guľový kohút
model 2670

artikel	d1	d2	Z1	Z2	L1	L2	L3	v1	v2	VK1
492 854	15	15	20	26	42	48	121	41	19	27
492 861	18	18	20	26	42	48	121	41	19	27
492 878	22	22	22	29	45	52	121	43	23	34
492 885	28	28	26	36	50	59	121	47	27	41

artikel	VK2
492 854	13
492 861	13
492 878	13
492 885	13

d = vonkajší priemer rúry
VK = veľkosť kľúča


Profipress G-plynový guľový kohút model 2671

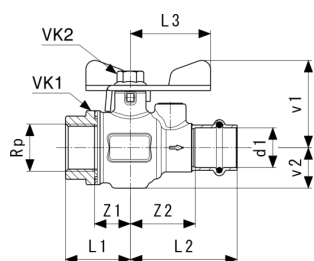
artikel	d1	d2	Z1	Z2	L1	L2	L3	v1	v2	VK1
587 437*	18		30	38	52	60	45	47	19	27
587 444	22	22	29	37	52	60	45	49	23	50
587 451	28	28	36	41	59	64	45	53	27	41

artikel	VK2
587 437*	13
587 444	13
587 451	13

d = vonkajší priemer rúry

VK = veľkosť kľúča

* = dodávka len do vyčerpania skladových zásob

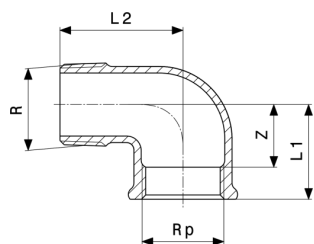

Profipress G-plynový guľový kohút model 2671.3

artikel	d	Rp	Z1	Z2	L1	L2	L3	v1	v2	VK1
587 468	22	¾	20	37	37	60	45	49	23	34
587 475*	28	¾	22	41	38	64	45	53	27	34
659 318	22	1	27	37	46	60	45	49	23	40
638 887	28	1	24	41	43	64	45	53	27	41

artikel	VK2
587 468	13
587 475*	13
659 318	13
638 887	13

VK = veľkosť kľúča

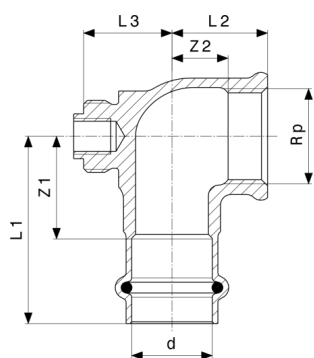
* = dodávka len do vyčerpania skladových zásob



Pripojovacie koleno 90°
- červený bronz
model 2614.5

artikel	R	Rp	Z	L1	L2
444 792	1	1	19	39	50

Z = rozmer Z



Profipress G-pripojovacie koleno 90°
- červený bronz
model 2614.6

artikel	d	Rp	L1	L2	L3	Z1	Z2
475 079	22	¾	52	27	15	29	16
473 730	22	1	53	36	15	29	17
473 747	28	1	53	33	18	29	20

Imprint

Viega GmbH & Co. KG

Viega Platz 1
57439 Attendorn
Germany
Phone: +49/2722/61-0
Fax: +49/2722/61-1566

The Viega GmbH & Co. KG is represented by the general partners: Viega Management B.V. (Managing directors: Michael Klenz, Sebastian Leigemann) and Viega Management GmbH (Managing directors: Michael Klenz, Sebastian Leigemann)

Balík Submittal Package predstavuje nezáväzné informácie, ktoré sú vám k dispozícii. Všetky obsahy balíka Submittal Package boli zostavované veľmi starostlivo. Napriek tomu nemôžeme zaručiť aktuálnosť, správnosť a úplnosť informácií. Balík Submittal Package nie je pri objednávke súčasťou predmetu plnenia zmluvy.