

Megapress G

informácie o výrobku



viega

obsah

1	Popis skupiny výrobkov	3
2	Oblasti použitia	5
3	Povolené rúry	7
4	Certifikáty	9
5	Rozmery Z	12
6	Imprint	22

Popis skupiny výrobkov

Lisovací spojovací systém s optimalizovaným prúdením z nelegovanej ocele 1.0308 s vonkajšou galvanickou zinkovo-niklovou povrchovou úpravou pre čierne a pozinkované oceľové rúry. Lisovacie spojky so zárezným krúžkom z ušľachtilej ocele na zabezpečenie mechanickej zaťažiteľnosti spoja. Určené pre inštalácie stúpacích a etážových rozvodov na omietku a pod omietku.

Označenie

Výrobca, rozmer rúry, šarža, žltý bod na lisovacom konci, žltý obdĺžnik s nápisom »Gas MOP 5 / GT5«, žltá odnímateľná nálepka ako indikátor zlisovania

Lisovacie spojky s SC-Contur

Nedopatrením nezlisované spoje sú pri skúške tesnosti okamžite viditeľné.

Spoločnosť Viega zaručuje rozpoznanie nezlisovaných spojov v nasledovných rozsahoch tlakov so stlačeným vzduchom alebo inertnými plynmi:

min. tlak vzduchu: 22 hPa/2,2 kPa/22 mbar/0,3 PSI

max. tlak vzduchu: 0,3 MPa/300 kPa/3 bar/43,5 PSI

Tesniace prvky

HNBR (hydrogenovaný akrylonitril-butadiénový kaučuk), profilové tesnenie, žltá farba, predmontované

Rozmery

D_{1/2} -2, dostupnosť rozmerov podľa národných predpisov

Náradie

Funkčná bezpečnosť lisovacích spojovacích systémov Viega závisí najmä od bezchybného stavu použitých lisovacích nástrojov a lisovacieho náradia. Viega odporúča používať lisovacie nástroje Viega na lisovanie lisovacích spojov Viega. Lisovacie nástroje Viega sa musia pravidelne kontrolovať autorizovaným servisnými partnermi spoločnosti.

Oblasti použitia

Zemný plyn/skvapalnený plyn

Zariadenia so stlačeným vzduchom

Vykurovací olej

Motorová nafta

Upozornenie

Používanie systému pre iné ako popísané oblasti použitia a médiá je nutné odsúhlasiť so servisným centrom spoločnosti Viega! Podrobné informácie o aplikáciách, obmedzeniach a národných normách a smerniciach nájdete v informáciách o výrobku, a to buď v tlačenej forme alebo na internetovej stránke spoločnosti Viega.

Upozornenie – normy a schválenia

Vhodné pre oceľové rúry podľa EN 10255, EN 10220/EN 10216-1, EN 10220/EN 10217-1.

Plyny podľa pracovného listu DVGW G 260 v plynových inštaláciách podľa DVGW-TRGI 2018 (pracovný list DVGW G 600)/DVFG-TRF 2021.

Zemný plyn/skvapalnené plyny v plynnej fáze na domáce a komerčné použitie, preskúšané podľa pracovného listu DVGW G 5614-B1.

Schválenie lisovacej spojky podľa pracovného listu DVGW reg. č. DG-4550CQ0400.

Prevádzkové podmienky inštalácií plynu a skvapalneného plynu

Prevádzková teplota -20 °C až +70 °C (-4 °F až +158 °F)

Prevádzkový tlak max. 0,5 MPa/5 bar/72,5 PSI

Prevádzkový tlak pri požiadavke VTZ 650 °C (1202 °F)/30 minút max. 0,5 MPa (5 bar; 72,5 PSI)

Prevádzkové podmienky inštalácií vykurovacieho oleja a nafty

Prevádzková teplota max. 40 °C/104 °F

Prevádzkový tlak -0,05 až +0,5 MPa (-0,5 až +5 bar/-7,25 až +72,5 PSI)

Materiály lisovacích spojok

Oceľ 1.0308

Softvérové riešenia TechCON

Softvérové riešenia pre riadenie služieb a podrobné plánovanie techniky potrubí, predstenovej, splachovacej a odvodňovacej techniky Viega.

Na jednoduché a rýchle riešenie konkrétnych cieľov projektov použite ďalšie bezplatné internetové aplikácie na internetových stránkach Viega.

Program pre výpočet tlakových strát

Internetová aplikácia na jednoduché a rýchle určenie rozmeru potrubí pitnej vody, vykurovania a plynových potrubí s príslušnou tabuľkou strát tlaku v celkovom systéme.

Zmeny a chyby sú vyhradené!

Aktuálne rozmery Z a montážne rozmery, ako aj ďalšie technické informácie nájdete na internetovej stránke Viega a pred nákupom, počas plánovania, výstavby a používania je nutné ich skontrolovať. Naše výrobky sú kontinuálne optimalizované.

Tento popis produktu obsahuje dôležité informácie o výbere produktu resp. systému, inštalácii a uvedení do prevádzky, ako aj o použití v súlade so stanoveným účelom a v prípade potreby o údržbových opatreniach. Tieto informácie o produktoch, ich vlastnostiach a aplikačných technikách vychádzajú z aktuálne platných noriem v Európe (napr. EN) a/alebo v Nemecku (napr. DIN/DVGW). Niektoré časti textu môžu odkazovať na technické predpisy v Európe/Nemecku. Mali by sa považovať za odporúčania pre ďalšie krajiny, kde neexistujú príslušné národné požiadavky. Príslušné národné zákony, štandardy, nariadenia, normy a ďalšie technické predpisy majú prednosť pred nemeckými/európskymi smernicami tohoto popisu produktu: Tu uvedené informácie nie sú záväzné pre iné krajiny a oblasti a mali by sa chápať ako odporúčanie.

Oblasti použitia

názov systému: Megapress G

oblasti použitia	vlastnosti	hodnoty
minerálne oleje SAE	max. prevádzkový tlak	1,6 MPa / 16 bar / 232,1 psi
	max. prevádzková teplota	70 °C / 158 °F
vykurovací olej podľa normy DIN 51603-1 nafta podľa normy DIN EN 590 podľa Technických pravidiel pre horľavé kvapaliny ¾-2	max. prevádzkový tlak	0,5 MPa / 5 bar / 72,5 psi
	max. prevádzková teplota	40 °C / 104 °F
palmový olej po konzultácii so závodom v Attendorne	max. prevádzkový tlak	1 MPa / 10 bar / 145 psi
	max. prevádzková teplota	70 °C / 158 °F
repkový olej DIN W 51805 po konzultácii so závodom v Attendorne	max. prevádzkový tlak	1 MPa / 10 bar / 145 psi
	max. prevádzková teplota	70 °C / 158 °F
sójový olej po konzultácii so závodom v Attendorne	max. prevádzkový tlak	1 MPa / 10 bar / 145 psi
	max. prevádzková teplota	70 °C / 158 °F
slnečnicový olej po konzultácii so závodom v Attendorne	max. prevádzkový tlak	1 MPa / 10 bar / 145 psi
	max. prevádzková teplota	70 °C / 158 °F
stlačený vzduch ¾-2 bez nečistôt takmer bez vzniku kondenzátu	max. prevádzkový tlak	1,6 MPa / 16 bar / 232,1 psi
	max. prevádzková teplota	60 °C / 140 °F
zemný plyn podľa G260 v prípade požiadaviek na VTZ (vyššiu tepelnú zaťažiteľnosť)	max. prevádzkový tlak	0,5 MPa / 5 bar / 72,5 psi
	max. prevádzková teplota	60 °C / 140 °F
kvapalné plyny: propán, bután, metán podľa G260 v prípade požiadaviek na VTZ (vyššiu tepelnú zaťažiteľnosť)	max. prevádzkový tlak	0,5 MPa / 5 bar / 72,5 psi
	max. prevádzková teplota	60 °C / 140 °F
argón ¾-2	max. prevádzkový tlak	1,6 MPa / 16 bar / 232,1 psi
	max. prevádzková teplota	60 °C / 140 °F
karbogen oxid uhličité + suchý kyslík ¾-2	max. prevádzkový tlak	1,6 MPa / 16 bar / 232,1 psi
	max. prevádzková teplota	60 °C / 140 °F
dusík za výparníkom ¾-2	max. prevádzkový tlak	1,6 MPa / 16 bar / 232,1 psi
	max. prevádzková teplota	60 °C / 140 °F

názov systému: Megapress G








oblasti použitia	vlastnosti	hodnoty
vodík po konzultácii so závodom v Attendorne	max. prevádzkový tlak	0,5 MPa / 5 bar / 72,5 psi
	max. prevádzková teplota	60 °C / 140 °F
hrubé vákuum P (absolútny) = 1hPa	max. prevádzková teplota	70 °C / 158 °F
tvarovací plyn (suchý/ochranný plyn pri zvaraní) argón + oxid uhličitý (napríklad Corgon) 3/8-2	max. prevádzkový tlak	1,6 MPa / 16 bar / 232,1 psi
	max. prevádzková teplota	60 °C / 140 °F
bioplyn - po úprave na bioplyn podľa G260 a G262	max. prevádzkový tlak	0,5 MPa / 5 bar / 72,5 psi
	max. prevádzková teplota	70 °C / 158 °F











Povolené rúry


norma	údaje o rozmeroch a závitoch	DN	vonkajší Ø	hrúbka steny
ocel' nelegovaná podľa DIN EN 10255 stredný rad (M) zvárané	½	15	21,3	2,6
	¾	20	26,9	
	1	25	33,7	3,2
	1¼	32	42,4	
	1½	40	48,3	
	2	50	60,3	
ocel' nelegovaná podľa DIN EN 10255 stredný rad (M) bezšvové	½	15	21,3	2,6
	¾	20	26,9	
	1	25	33,7	3,2
	1¼	32	42,4	
	1½	40	48,3	
	2	50	60,3	
ocel' nelegovaná podľa DIN EN 10255 ťažký rad (H) zvárané	½	15	21,3	3,2
	¾	20	26,9	
	1	25	33,7	4,0
	1¼	32	42,4	
	1½	40	48,3	
	2	50	60,3	
ocel' nelegovaná podľa DIN EN 10255 ťažký rad (H) bezšvové	½	15	21,3	3,2
	¾	20	26,9	
	1	25	33,7	4,0
	1¼	32	42,4	
	1½	40	48,3	
	2	50	60,3	
ocel' nelegovaná podľa DIN EN 10217-1 rad rúr 1 zvárané	½	15	21,3	2,0
				2,3
	¾	20	26,9	2,6
				2,9
				3,2
				3,2
	1	25	33,7	2,0
				2,3
				2,6
				2,9
				3,2
				3,6
1¼	32	42,4	4,0	
			4,0	
1½	40	48,3	2,3	
			2,6	
			2,9	
			3,2	
1	25	33,7	3,6	
			4,0	

norma	údaje o rozmeroch a závitoch	DN	vonkajší Ø	hrúbka steny
oceľ nelegovaná podľa DIN EN 10217-1 rad rúr 1 zvárané	2	50	60,3	2,3
				2,6
oceľ nelegovaná podľa DIN EN 10216-1 rad rúr 1 bezšvové	½	15	21,3	2,9
				3,2
				2,3
				2,6
				2,9
	¾	20	26,9	3,2
				2,3
				2,6
	1	25	33,7	2,9
	1¼	32	42,4	3,2
	1½	40	48,3	3,6
2	50	60,3	4,0	
			2,9	
			3,2	
				3,6
				4,5

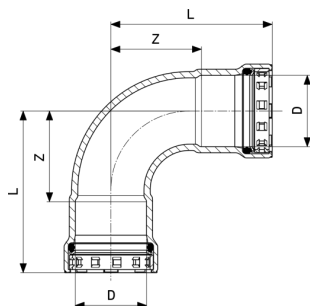
Certifikáty

	<p>ÖVGW certificate Megapress G (1/2" - 2")</p>
<p>SZU</p>	<p>SZU Certificate Megapress G</p>
<p>SZU</p>	<p>SZU Building Technical Certificate Megapress G</p>
<p>AMTEC</p>	<p>AMTEC Certificate Profipress, Sanpress, Sanpress Inox, Prestabo, Megapress, Profipress G, Sanpress Inox G, Megapress G</p>
	<p>DVGW type examination certificate Megapress G (1/2" - 2")</p>
	<p>type examination certificate Megapress G gas ball valve</p>
	<p>DNV GL Type Approval Certificate Megapress</p>
	<p>DNV GL Type Approval Certificate Megapress Push-in Connection</p>
	<p>TÜV Association Certificate Megapress (DN 10 - DN 100)</p>
	<p>Bureau Veritas Type Approval Certificate Megapress</p>
<p>BSI</p>	<p>BSI Kitemark Certificate Megapress, Megapress S, Megapress G</p>

	<p>IMQ Certificate Megapress G</p>
	<p>RINA Type Approval Certificate Megapress, Megapress (S) XL , Megapress G</p>
	<p>Gastec Certificate Megapress G</p>
	<p>Gastec Certificate Megapress G (Hydrogen gas)</p>
<p>IZV</p>	<p>IZV Certificate Megapress G</p>
	<p>ABS Approval Certificate MegaPress, MegaPress G, Megapress FKM</p>
	<p>CSA Certificate MegaPress G Ball Valves</p>
<p>LADBS</p>	<p>City of LA Certificate MegaPressG</p>
	<p>IAPMO Certificate MegaPress Gas fittings and valves</p>
	<p>IAPMO Certificate Metallic Press-Connect Fittings for Piping and Tubing Systems</p>
	<p>ICC Certificate MegaPressG MegaPress Gas</p>
	<p>ICC Certificate Seismic Seismic Certificate for ProPress & MegaPress</p>

 The UL logo features the letters "UL" inside a circle, with a small "C" to its left. To the right of the circle, the text "US LISTED" is written in a bold, sans-serif font. Below "US LISTED", the words "PEX SPRINKLER" and "3 SAV" are stacked in a smaller, regular, sans-serif font.	<p>UL180 Listing for MegaPressG UL 180 Listing for MegaPress G</p>
---	---

Rozměry Z

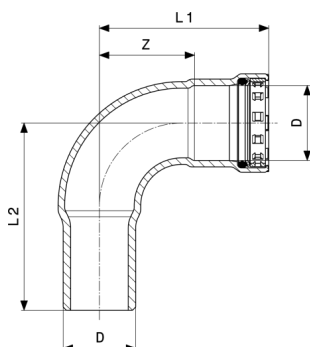


Megapress G-oblúk 90°

- ocel' nelegovaná, zinkovo-niklová povrchová úprava
model 4616

artikel	DN	D	Z	L
739 072	15	½	30	57
739 089	20	¾	35	64
739 096	25	1	44	78
739 102	32	1¼	51	97
739 119	40	1½	58	105
739 126	50	2	71	122

Z = rozměr Z

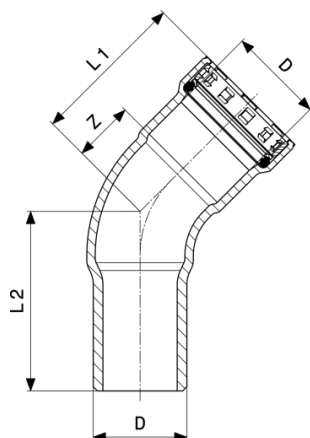


Megapress G-oblúk 90°

- ocel' nelegovaná, zinkovo-niklová povrchová úprava
model 4616.1

artikel	DN	D	Z	L1	L2
739 492	15	½	30	57	65
739 508	20	¾	35	64	71
739 515	25	1	44	78	86
739 522	32	1¼	51	97	103
739 539	40	1½	58	105	107
739 546	50	2	71	121	129

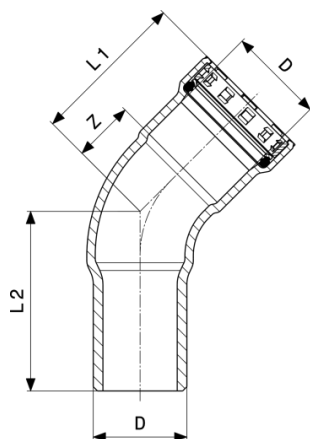
Z = rozměr Z


Megapress G-oblúk 45°

 - ocel' nelegovaná, zinkovo-niklová povrchová úprava
model 4626

artikel	DN	D	Z	L
739 133	15	½	15	43
739 140	20	¾	18	48
739 454	25	1	22	56
739 461	32	1¼	25	71
739 478	40	1½	29	76
739 485	50	2	34	84

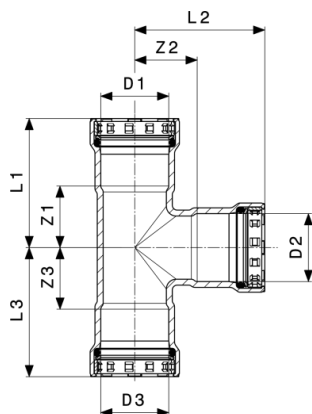
Z = rozmer Z


Megapress G-oblúk 45°

 - ocel' nelegovaná, zinkovo-niklová povrchová úprava
model 4626.1

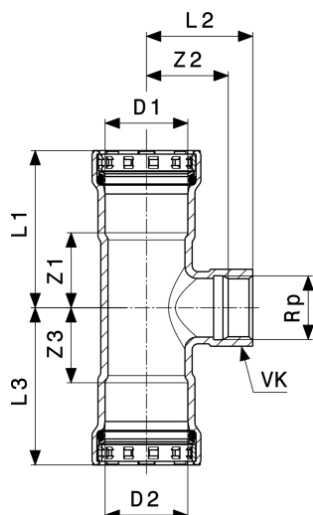
artikel	DN	D	Z	L1	L2
739 553	15	½	15	43	50
739 560	20	¾	18	48	54
739 577	25	1	22	56	64
739 584	32	1¼	25	71	76
739 591	40	1½	29	76	78
739 607	50	2	34	84	91

Z = rozmer Z


Megapress G-T-kus

- ocel' nelegovaná, zinkovo-niklová povrchová úprava
model 4618

artikel	DN	D1	D2	D3	Z1	Z2	Z3	L1	L2	L3
739 614	15	½	½	½	25	24	25	52	51	52
739 676	20	¾	½	¾	28	27	28	58	54	58
739 621	20	¾	¾	¾	28	28	28	58	57	58
739 683	25	1	½	1	31	31	31	65	58	65
739 690	25	1	¾	1	31	32	31	65	61	65
739 638	25	1	1	1	31	31	31	65	65	65
784 058	32	1¼	¾	1¼	36	35	36	82	65	82
739 706	32	1¼	1	1¼	36	35	36	82	69	82
739 645	32	1¼	1¼	1¼	36	35	36	82	81	82
784 065	40	1½	¾	1½	40	38	40	87	67	87
739 713	40	1½	1	1½	40	38	40	87	72	87
784 089	40	1½	1¼	1½	40	38	40	87	84	87
739 652	40	1½	1½	1½	40	39	40	87	87	87
784 072	50	2	¾	2	46	46	46	96	75	96
739 720	50	2	1	2	46	45	46	96	79	96
739 737	50	2	1¼	2	45	45	45	95	92	95
739 744	50	2	1½	2	46	47	46	96	94	96
739 669	50	2	2	2	46	46	46	96	96	96



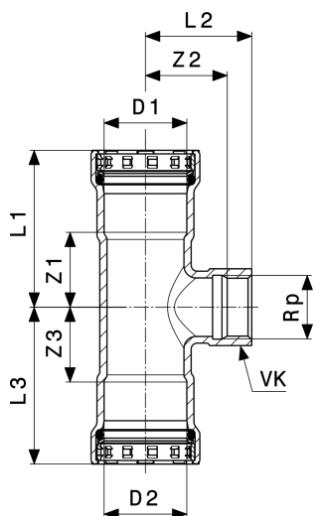
Megapress G-T-kus

- ocel' nelegovaná, zinkovo-niklová povrchová úprava
model 4617.2

artikel	DN	D1	Rp	D2	Z1	Z2	Z3	L1	L2	L3
739 751	20	¾	½	¾	28	29	28	58	39	58
739 768	20	¾	¾	¾	28	28	28	58	40	58
739 775	25	1	½	1	31	33	31	65	43	65
739 782	25	1	¾	1	31	34	31	65	44	65
762 872	25	1	1	1	31	36	31	65	47	65
739 799	32	1¼	½	1¼	36	36	36	82	46	82
762 889	32	1¼	¾	1¼	36	38	36	82	48	82
762 896	32	1¼	1	1¼	36	39	36	82	51	82
739 805	40	1½	½	1½	40	39	40	87	49	87
762 902	40	1½	¾	1½	40	40	40	87	50	87
762 919	40	1½	1	1½	40	43	40	87	54	87
739 812	50	2	½	2	46	47	46	96	57	96
762 926	50	2	¾	2	46	48	46	96	58	96
762 933	50	2	1	2	46	51	46	96	63	96

artikel	DN	D1	Rp	D2	VK
739 751	20	¾	½	¾	27
739 768	20	¾	¾	¾	32
739 775	25	1	½	1	27
739 782	25	1	¾	1	32
762 872	25	1	1	1	41
739 799	32	1¼	½	1¼	27
762 889	32	1¼	¾	1¼	32
762 896	32	1¼	1	1¼	41

VK = velikost klíča

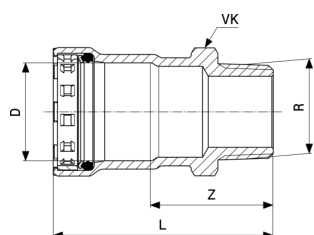


Megapress G-T-kus

- oceľ nelegovaná, zinkovo-niklová povrchová úprava
model 4617.2

artikel	DN	D1	Rp	D2	VK
739 805	40	1½	½	1½	27
762 902	40	1½	¾	1½	32
762 919	40	1½	1	1½	41
739 812	50	2	½	2	27
762 926	50	2	¾	2	32
762 933	50	2	1	2	41

VK = veľkosť kľúča



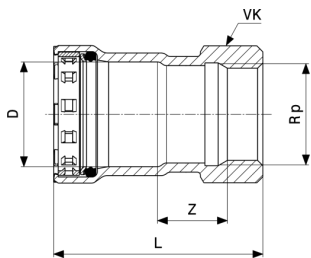
Megapress G-prechodový kus

- oceľ nelegovaná, zinkovo-niklová povrchová úprava
model 4611

artikel	DN	D	R	Z	L	VK
738 730	15	½	½	37	64	27
738 747	20	¾	¾	40	70	32
738 853	25	1	1	43	78	41
738 860	32	1¼	1¼	48	94	46
738 877	40	1½	1½	49	97	55
738 884	50	2	2	54	104	70

Z = rozmer Z

VK = veľkosť kľúča



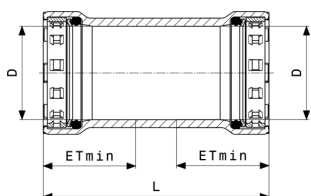
Megapress G-prechodový kus

- ocel nelegovaná, zinkovo-niklová povrchová úprava
model 4612

artikel	DN	D	Rp	Z	L	VK
738 891	15	½	½	21	58	27
738 907	20	¾	½	17	56	32
738 914	20	¾	¾	23	62	32
738 921	25	1	¾	18	63	41
738 938	25	1	1	23	69	41
738 945	32	1¼	1¼	24	85	46
739 058	40	1½	1½	25	86	55
739 065	50	2	2	25	92	70

Z = rozměr Z

VK = velikost klíče

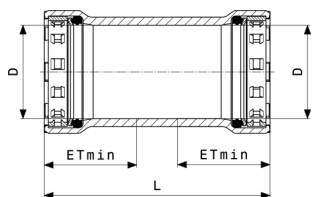


Megapress G-spojka

- ocel nelegovaná, zinkovo-niklová povrchová úprava
model 4615

artikel	DN	D	Z	L
738 617	15	½	14	69
738 624	20	¾	16	75
738 631	25	1	15	84
738 648	32	1¼	18	110
738 655	40	1½	23	118
738 662	50	2	20	120

Z = rozměr Z

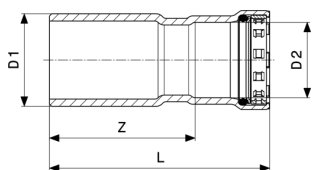


Megapress G-posuvná spojka

- oceľ nelegovaná, zinkovo-niklová povrchová úprava
model 4615.5

artikel	DN	D	L	Zhmin
738 679	15	½	69	27
738 686	20	¾	75	29
738 693	25	1	84	34
738 709	32	1¼	110	46
738 716	40	1½	118	48
738 723	50	2	120	50

Zhmin = minimálna zástrčná hĺbka

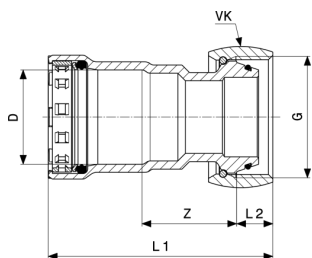


Megapress G-redukčný kus

- oceľ nelegovaná, zinkovo-niklová povrchová úprava
model 4615.1

artikel	DN1	D1	DN2	D2	Z	L
739 843	20	¾	15	½	45	73
739 850	25	1	15	½	54	82
739 867	25	1	20	¾	53	82
739 874	32	1¼	20	¾	72	101
739 881	32	1¼	25	1	67	101
739 898	40	1½	20	¾	76	105
739 911	40	1½	25	1	71	106
739 904	40	1½	32	1¼	68	114
739 928	50	2	32	1¼	77	123
739 935	50	2	40	1½	75	123

Z = rozmer Z



Megapress G-pripájací skrutkový spoj

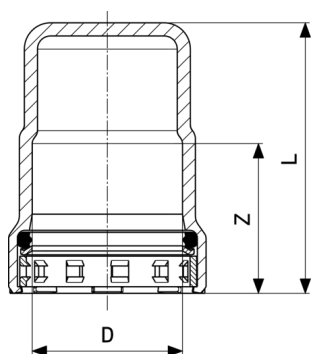
- ocel' nelegovaná, zinkovo-niklová povrchová úprava
model 4661

artikel	DN	D	G	Z	L1	L2	VK
739 829*	20	¾	1⅝	25	67	13	48
739 836*	25	1	1⅝	35	82	13	48

Z = rozmer Z

VK = veľkosť kľúča

* = dodávka len do vyčerpania skladových zásob

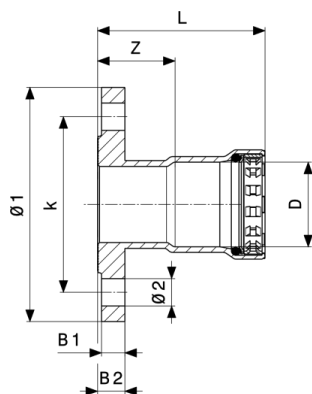


Megapress G-viečko

- ocel' nelegovaná, zinkovo-niklová povrchová úprava
model 4656

artikel	DN	D	Z	L
739 942	15	½	27	54
739 959	20	¾	29	57
739 966	25	1	34	62
739 973	32	1¼	46	75
739 980	40	1½	48	77
739 997	50	2	51	79

Z = rozmer Z



Megapress G-prírubový prechod

- ocel nelegovaná, zinkovo-niklová povrchová úprava
model 4659.5

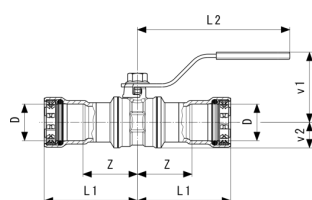
artikel	DN	D	Z	L	š1	š2	Ø1	k	Ø2	po
740 009*	15	½	37	64	14	16	95	65	14	4
740 016	20	¾	40	69	16	18	105	75	14	4
740 023	25	1	41	75	16	18	115	85	14	4
740 030	32	1¼	28	74	16	18	140	100	18	4
740 047	40	1½	28	76	16	18	150	110	18	4
740 054	50	2	27	78	16	18	165	125	18	4

Z = rozmer Z

k = Ø rozstupovej kružnice skrutiek

po = počet otvorov

* = dodávka len do vyčerpania skladových zásob

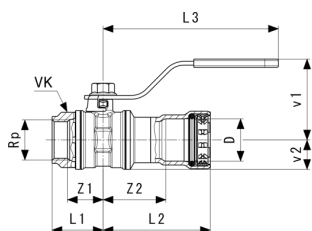


Megapress G-plynový guľový kohút

- ocel nelegovaná, zinkovo-niklová povrchová úprava
model 4675

artikel	DN	D	Z	L1	L2	v1	v2
801 519	15	½	39	67	116	51	16
801 526	20	¾	42	71	116	53	20
801 533	25	1	46	80	147	63	23
801 540	32	1¼	50	96	147	68	29
801 557	40	1½	54	102	156	77	35
801 564	50	2	60	111	156	84	42

Z = rozmer Z



Megapress G-plynový guľový kohút

- ocel' nelegovaná, zinkovo-niklová povrchová úprava
model 4675.4

artikel	DN	Rp	D	Z1	Z2	L1	L2	L3	v1	v2
801 571	15	½	½	24	39	33	67	116	51	16
801 588	20	¾	¾	24	42	34	71	116	53	20
801 595	25	1	1	29	46	41	80	147	63	23
801 601	32	1¼	1¼	34	50	48	96	147	68	29
801 618	40	1½	1½	39	54	52	102	156	77	35
801 625	50	2	2	45	60	62	111	156	84	42

artikel	DN	Rp	D	VK
801 571	15	½	½	28
801 588	20	¾	¾	35
801 595	25	1	1	43
801 601	32	1¼	1¼	49
801 618	40	1½	1½	57
801 625	50	2	2	70

VK = veľkosť kľúča

Imprint

Viega GmbH & Co. KG

Viega Platz 1

57439 Attendorn

Germany

Phone: +49/2722/61-0

Fax: +49/2722/61-1566

The Viega GmbH & Co. KG is represented by the general partners: Viega Management B.V. (Managing directors: Michael Klenz, Sebastian Leigemann) and Viega Management GmbH (Managing directors: Michael Klenz, Sebastian Leigemann)

Balík Submittal Package predstavuje nezáväznú informáciu, ktorá sú vám k dispozícii. Všetky obsahy balíka Submittal Package boli zostavované veľmi starostlivo. Napriek tomu nemôžeme zaručiť aktuálnosť, správnosť a úplnosť informácií. Balík Submittal Package nie je pri objednávke súčasťou predmetu plnenia zmluvy.