

Megapress S

informácie o výrobku



obsah

| | | |
|---|------------------------|----|
| 1 | Popis skupiny výrobkov | 3 |
| 2 | Oblasti použitia | 5 |
| 3 | Povolené rúry | 7 |
| 4 | Certifikáty | 18 |
| 5 | Rozmery Z | 21 |
| 6 | Imprint | 44 |

Popis skupiny výrobkov

Lisovací spojovací systém s optimalizovaným prúdením z nelegovanej ocele 1.0308 s vonkajšou galvanickou zinkovo-niklovou povrchovou úpravou pre čierne, pozinkované, priemyselne lakované a práškovou technológiou upravené oceľové rúry. Lisovacie spojky so zárezným krúžkom z ušľachtilej ocele na zabezpečenie mechanickej zaťažiteľnosti spoja. Určené pre inštalácie stúpacích a etážových rozvodov na omietku a pod omietku.

Označenie

Výrobca, rozmer rúry, šarža, biely bod na lisovacom konci, čierny obdĺžnik so symbolom »Neschválené pre inštalácie pitnej vody«, biela odnímateľná nálepka ako indikátor zlisovania



Lisovacie spojky s SC-Contur

Nedopatrením nezlisované spoje sú pri skúške tesnosti okamžite viditeľné.

Spoločnosť Viega zaručuje rozpoznanie nezlisovaných spojov v nasledovných tlakových rozsahoch pomocou vody, stlačeného vzduchu alebo inertných plynov:

min. tlak vody: 0,1 MPa/100 kPa/1 bar/14,5 PSI

max. tlak vody: 0,65 MPa/650 kPa/6,5 bar/94,3 PSI

min. tlak vzduchu: 22 hPa/2,2 kPa/22 mbar/0,3 PSI

max. tlak vzduchu: 0,3 MPa/300 kPa/3 bar/43,5 PSI

Tesniace prvky

FKM (fluorový kaučuk), matná čierna farba, predmontované

Upozornenie

Tesniace materiály lisovacích spojok podliehajú tepelnému starnutiu, ktoré závisí od teploty média a doby prevádzky.

Čím vyššia je teplota média, tým rýchlejšie je tepelné starnutie tesniaceho materiálu.

V prípade špeciálnych prevádzkových podmienok, napríklad v priemyselných systémoch rekuperácie tepla, je potrebné porovnať údaje výrobcu zariadenia s údajmi o lisovacom spojovacom systéme.

Pred použitím lisovacieho spojovacieho systému mimo uvedenú oblasť použitia alebo v prípade pochybností o správnom výbere materiálu, kontaktujte prosím spoločnosť Viega.

Rozmery

D%–4, dostupnosť rozmerov podľa národných predpisov

Náradie

Funkčná bezpečnosť lisovacích spojovacích systémov Viega závisí najmä od bezchybného stavu použitých lisovacích nástrojov a lisovacieho náradia. Na lisovanie lisovacích spojok Megapress S XL je potrebný nástroj Pressgun-Press Booster. Lisovacie nástroje Viega sa musia pravidelne kontrolovať autorizovanými servisnými partnermi spoločnosti.

Oblasti použitia

Stavba zariadení a priemyselných objektov

Lokálne a diaľkové vykurovacie systémy podľa AGFW FW 524 (po vstupe do budovy, ≤ DN50)

Uzavreté chladiace a vykurovacie systémy

Zariadenia so stlačeným vzduchom

Hasiace a sprinklerové hasiace systémy (dbajte na požadovanú minimálnu a maximálnu hrúbku steny)

Zariadenia pre technické plyny (vyžaduje schválenie)

Upozornenie

Používanie systému pre iné ako popísané oblasti použitia a médiá je nutné odsúhlasiť so servisným centrom spoločnosti Viega! Podrobné informácie o aplikáciách, obmedzeniach a národných normách a smerniciach nájdete v informáciách o výrobku, a to buď v tlačenej forme alebo na internetovej stránke spoločnosti Viega.

Upozornenie – normy a schválenia

Vhodné pre ocelové rúry podľa EN 10255, EN 10220/EN 10216-1, EN 10220/EN 10217-1.

Pri použití vo vykurovacích systémoch dodržujte smernicu VDI 2035 a DIN EN 12828.

Nevhodné pre horľavé plyny podľa pracovného listu DVGW G 260 a inštalácie pitnej vody a iné otvorené systémy.

Prevádzkové podmienky

Prevádzková teplota -5 °C až +140 °C (23 °F až 284 °F)

Lisovací spojovací systém Megapress S je určený pre menovitý tlak PN 16.

Materiály lisovacích spojok

Oceľ 1.0308

Upozornenie - ochrana pred vonkajšou koróziou

Lisovacie spojky sú optimálne chránené proti korózii zinkovo-niklovou povrchovou úpravou – napr. pri vzniku kondenzačnej vody v chladiacich zariadeniach.

Použitú rúru treba chrániť vhodnou protikoróznou ochranou – dbajte na informácie výrobcu.

Rúry a rúrové spojky treba rovnako izolovať podľa všeobecne uznávaných technických pravidiel.

Softvérové riešenia TechCON

Softvérové riešenia pre riadenie služieb a podrobné plánovanie techniky potrubí, predstenovej, splachovacej a odvodňovacej techniky Viega.

Na jednoduché a rýchle riešenie konkrétnych cieľov projektov použite ďalšie bezplatné internetové aplikácie na internetových stránkach Viega.

Program pre výpočet tlakových strát

Internetová aplikácia na jednoduché a rýchle určenie rozmeru potrubí pitnej vody, vykurovania a plynových potrubí s príslušnou tabuľkou strát tlaku v celkovom systéme.

Zmeny a chyby sú vyhradené!

Aktuálne rozmery Z a montážne rozmery, ako aj ďalšie technické informácie nájdete na internetovej stránke Viega a pred nákupom, počas plánovania, výstavby a používania je nutné ich skontrolovať. Naše výrobky sú kontinuálne optimalizované.

Tento popis produktu obsahuje dôležité informácie o výbere produktu resp. systému, inštalácii a uvedení do prevádzky, ako aj o použití v súlade so stanoveným účelom a v prípade potreby o údržbových opatreniach. Tieto informácie o produktoch, ich vlastnostiach a aplikačných technikách vychádzajú z aktuálne platných noriem v Európe (napr. EN) a/alebo v Nemecku (napr. DIN/DVGW). Niektoré časti textu môžu odkazovať na technické predpisy v Európe/Nemecku. Mali by sa považovať za odporúčania pre ďalšie krajiny, kde neexistujú príslušné národné požiadavky. Príslušné národné zákony, štandardy, nariadenia, normy a ďalšie technické predpisy majú prednosť pred nemeckými/európskymi smernicami tohoto popisu produktu: Tu uvedené informácie nie sú záväzné pre iné krajiny a oblasti a mali by sa chápať ako odporúčanie.

Oblasti použitia

názov systému: Megapress S

| oblasti použitia | vlastnosti | hodnoty |
|--|--------------------------|------------------------------|
| chladiaca voda (uzatvorený okruh) ochrana proti korózii pre rúry z nelegovanej ocele podľa AGI Q151 otvorené systémy na základe konzultácie | max. prevádzkový tlak | 1,6 MPa / 16 bar / 232,1 psi |
| | min. prevádzková teplota | -5 °C / 23 °F |
| | max. prevádzková teplota | 140 °C / 284 °F |
| prostriedok protimrazovej ochrany Antifrogen N / Clariant Antifrogen L / Clariant Antifrogen Sol (solárne zariadenia) / Clariant etylénglykol (etán-1,2-diol) propylénglykol (1,2-propandiol) Tyfoxit / Tyforop-Chemie Tyfocor / Tyforop-Chemie ochrana proti korózii pre rúry z nelegovanej ocele podľa AGI Q151 | max. prevádzkový tlak | 1,6 MPa / 16 bar / 232,1 psi |
| | min. prevádzková teplota | -5 °C / 23 °F |
| | max. prevádzková teplota | 140 °C / 284 °F |
| vykurovacie zariadenia podľa DIN EN 12 828 | max. prevádzkový tlak | 1,6 MPa / 16 bar / 232,1 psi |
| | max. prevádzková teplota | 105 °C / 221 °F |
| minerálne oleje SAE ½–4 | max. prevádzkový tlak | 1,6 MPa / 16 bar / 232,1 psi |
| | max. prevádzková teplota | 70 °C / 158 °F |
| palmový olej po konzultácii so závodom v Attendorne | max. prevádzkový tlak | 1 MPa / 10 bar / 145 psi |
| | max. prevádzková teplota | 70 °C / 158 °F |
| repkový olej DIN W 51805 po konzultácii so závodom v Attendorne | max. prevádzkový tlak | 1 MPa / 10 bar / 145 psi |
| | max. prevádzková teplota | 70 °C / 158 °F |
| sójový olej po konzultácii so závodom v Attendorne | max. prevádzkový tlak | 1 MPa / 10 bar / 145 psi |
| | max. prevádzková teplota | 70 °C / 158 °F |
| slnečnicový olej po konzultácii so závodom v Attendorne | max. prevádzkový tlak | 1 MPa / 10 bar / 145 psi |
| | max. prevádzková teplota | 70 °C / 158 °F |
| bionafta EN 14214 | max. prevádzkový tlak | 1 MPa / 10 bar / 145 psi |
| | max. prevádzková teplota | 70 °C / 158 °F |
| stlačený vzduch bez nečistôt takmer bez vzniku kondenzátu | max. prevádzkový tlak | 1,6 MPa / 16 bar / 232,1 psi |
| | max. prevádzková teplota | 60 °C / 140 °F |
| argón ¾–2 | max. prevádzkový tlak | 1,6 MPa / 16 bar / 232,1 psi |
| | max. prevádzková teplota | 60 °C / 140 °F |
| argón 2½–4 | max. prevádzkový tlak | 1 MPa / 10 bar / 145 psi |
| | max. prevádzková teplota | 60 °C / 140 °F |

názov systému: Megapress S

| oblasti použitia | vlastnosti | hodnoty |
|--|--------------------------|------------------------------|
| karbogen oxid uhličitý + suchý kyslík 3/6-2 | max. prevádzkový tlak | 1,6 MPa / 16 bar / 232,1 psi |
| | max. prevádzková teplota | 60 °C / 140 °F |
| karbogen oxid uhličitý + suchý kyslík 2 1/2-4 | max. prevádzkový tlak | 1 MPa / 10 bar / 145 psi |
| | max. prevádzková teplota | 60 °C / 140 °F |
| dusík za výparníkom 3/6-2 | max. prevádzkový tlak | 1,6 MPa / 16 bar / 232,1 psi |
| | max. prevádzková teplota | 60 °C / 140 °F |
| dusík za výparníkom d64,0-108,0 | max. prevádzkový tlak | 1 MPa / 10 bar / 145 psi |
| | max. prevádzková teplota | 60 °C / 140 °F |
| hrubé vákuum P (absolútny) = 1hPa | max. prevádzková teplota | 70 °C / 158 °F |
| tvarovací plyn (suchý/ochranný plyn pri zváraní) argón + oxid uhličitý (napríklad Corgon) 3/6-2 | max. prevádzkový tlak | 1,6 MPa / 16 bar / 232,1 psi |
| | max. prevádzková teplota | 60 °C / 140 °F |
| tvarovací plyn (suchý/ochranný plyn pri zváraní) argón + oxid uhličitý (napríklad Corgon) 2 1/2-4 | max. prevádzkový tlak | 1 MPa / 10 bar / 145 psi |
| | max. prevádzková teplota | 60 °C / 140 °F |
| kondenzát z vodnej pary po konzultácii so závodom v Attendorne | max. prevádzkový tlak | 1,6 MPa / 16 bar / 232,1 psi |
| | max. prevádzková teplota | 110 °C / 230 °F |

Povolené rúry

| norma | údaje o rozmeroch a závitoch | DN | vonkajší Ø | hrúbka steny |
|--|------------------------------|----|------------|--------------|
| ocel' nelegovaná podľa DIN EN 10255 stredný rad (M) zvárané | ¾ | 10 | 17,2 | 2,3 |
| | ½ | 15 | 21,3 | 2,6 |
| | ¾ | 20 | 26,9 | |
| | 1 | 25 | 33,7 | 3,2 |
| | 1¼ | 32 | 42,4 | |
| | 1½ | 40 | 48,3 | |
| | 2 | 50 | 60,3 | 3,6 |
| ocel' nelegovaná podľa DIN EN 10255 stredný rad (M) bezšvové | ¾ | 10 | 17,2 | 2,3 |
| | ½ | 15 | 21,3 | 2,6 |
| | ¾ | 20 | 26,9 | |
| | 1 | 25 | 33,7 | 3,2 |
| | 1¼ | 32 | 42,4 | |
| | 1½ | 40 | 48,3 | |
| | 2 | 50 | 60,3 | 3,6 |
| ocel' nelegovaná podľa DIN EN 10255 ťažký rad (H) zvárané | ¾ | 10 | 17,2 | 2,9 |
| | ½ | 15 | 21,3 | 3,2 |
| | ¾ | 20 | 26,9 | |
| | 1 | 25 | 33,7 | 4,0 |
| | 1¼ | 32 | 42,4 | |
| | 1½ | 40 | 48,3 | |
| | 2 | 50 | 60,3 | 4,5 |
| ocel' nelegovaná podľa DIN EN 10255 ťažký rad (H) bezšvové | ¾ | 10 | 17,2 | 2,9 |
| | ½ | 15 | 21,3 | 3,2 |
| | ¾ | 20 | 26,9 | |
| | 1 | 25 | 33,7 | 4,0 |
| | 1¼ | 32 | 42,4 | |
| | 1½ | 40 | 48,3 | |
| | 2 | 50 | 60,3 | 4,5 |
| ocel' nelegovaná podľa DIN EN 10255 typ rúry L typ rúry L1 zvárané | ¾ | 10 | 17,2 | 2,0 |
| | ½ | 15 | 21,3 | 2,3 |
| | ¾ | 20 | 26,9 | |
| | 1 | 25 | 33,7 | 2,9 |
| | 1¼ | 32 | 42,4 | |
| | 1½ | 40 | 48,3 | |
| | 2 | 50 | 60,3 | 3,2 |

| norma | údaje o rozmeroch a závitoch | DN | vonkajší Ø | hrúbka steny |
|--|------------------------------|----|------------|--------------|
| ocel' nelegovaná podľa DIN EN 10255 typ rúry L typ rúry L1 bezšvové | ¾ | 10 | 17,2 | 2,0 |
| | ½ | 15 | 21,3 | 2,3 |
| | ¾ | 20 | 26,9 | |
| | 1 | 25 | 33,7 | 2,9 |
| | 1¼ | 32 | 42,4 | |
| | 1½ | 40 | 48,3 | |
| | 2 | 50 | 60,3 | 3,2 |
| ocel' nelegovaná podľa DIN EN 10255 typ rúry L2 zvárané | ¾ | 10 | 17,2 | 1,8 |
| | ½ | 15 | 21,3 | 2,0 |
| | ¾ | 20 | 26,9 | 2,3 |
| | 1 | 25 | 33,7 | 2,6 |
| | 1¼ | 32 | 42,4 | |
| | 1½ | 40 | 48,3 | 2,9 |
| | 2 | 50 | 60,3 | |
| ocel' nelegovaná podľa DIN EN 10255 typ rúry L2 bezšvové | ¾ | 10 | 17,2 | 1,8 |
| | ½ | 15 | 21,3 | 2,0 |
| | ¾ | 20 | 26,9 | 2,3 |
| | 1 | 25 | 33,7 | 2,6 |
| | 1¼ | 32 | 42,4 | |
| | 1½ | 40 | 48,3 | 2,9 |
| | 2 | 50 | 60,3 | |
| ocel' nelegovaná podľa DIN EN 10217-1 rad rúr 1 zvárané | ¾ | 10 | 17,2 | 1,4 |
| | | | | 1,6 |
| | | | | 1,8 |
| | | | | 2,0 |
| | | | | 2,3 |
| | | | | 2,6 |
| | | | | 2,9 |
| | 3,2 | | | |
| | 3,6 | | | |
| | 4,0 | | | |
| | ½ | 15 | 21,3 | 1,4 |
| | | | | 1,6 |
| | | | | 1,8 |
| | | | | 2,0 |
| 2,3 | | | | |
| 2,6 | | | | |
| 2,9 | | | | |
| 3,2 | | | | |
| 3,6 | | | | |
| 4,0 | | | | |
| 4,5 | | | | |

| norma | údaje o rozmeroch a závitoch | DN | vonkajší Ø | hrúbka steny |
|---|------------------------------|------|------------|--------------|
| oceľ nelegovaná podľa DIN EN 10217-1 rad rúr 1 zvárané | ¾ | 20 | 26,9 | 1,4 |
| | | | | 1,6 |
| | | | | 1,8 |
| | | | | 2,0 |
| | | | | 2,3 |
| | | | | 2,6 |
| | | | | 2,9 |
| | | | | 3,2 |
| | | | | 3,6 |
| | | | | 4,0 |
| 4,5 | | | | |
| 5,0 | | | | |
| 1 | 25 | 33,7 | 1,4 | |
| | | | 1,6 | |
| | | | 1,8 | |
| | | | 2,0 | |
| | | | 2,3 | |
| | | | 2,6 | |
| | | | 2,9 | |
| | | | 3,2 | |
| | | | 3,6 | |
| | | | 4,0 | |
| 4,5 | | | | |
| 5,0 | | | | |
| 5,6 | | | | |
| 6,3 | | | | |
| 7,1 | | | | |
| 8,0 | | | | |
| 1¼ | 32 | 42,4 | 1,4 | |
| | | | 1,6 | |
| 1½ | 40 | 48,3 | 1,8 | |
| | | | 2,0 | |
| | | | 2,3 | |
| | | | 2,6 | |
| | | | 2,9 | |
| | | | 3,2 | |
| | | | 3,6 | |
| | | | 4,0 | |
| | | | 4,5 | |
| | | | 5,0 | |
| 5,6 | | | | |
| 6,3 | | | | |
| 7,1 | | | | |
| 8,0 | | | | |
| 8,8 | | | | |
| 2 | 50 | 60,3 | 1,4 | |
| | | | 1,6 | |
| | | | 1,8 | |
| | | | 2,0 | |
| | | | 2,3 | |
| | | | 2,6 | |
| | | | 2,9 | |
| | | | 3,2 | |
| | | | 3,6 | |
| | | | 4,0 | |
| 4,5 | | | | |
| 5,0 | | | | |
| 5,6 | | | | |
| 6,3 | | | | |
| 7,1 | | | | |
| 8,0 | | | | |
| 8,8 | | | | |
| 10,0 | | | | |

| norma | údaje o rozmeroch a závitoch | DN | vonkajší Ø | hrúbka steny |
|--|------------------------------|----|------------|--|
| oceľ nelegovaná podľa DIN EN 10216-1 rad rúr 1 bezšvové | ¾ | 10 | 17,2 | 1,8 2,0 2,3 2,6 2,9 3,2 3,6 4,0 4,5 |
| | ½ | 15 | 21,3 | 2,0 2,3 2,6 2,9 3,2 3,6 4,0 4,5 5,0 |
| | ¾ | 20 | 26,9 | 2,0 2,3 2,6 2,9 3,2 3,6 4,0 4,5 5,0 5,6 6,3 7,1 8,0 |
| | 1 | 25 | 33,7 | 2,3 2,6 2,9 3,2 3,6 4,0 4,5 5,0 5,6 6,3 7,1 8,0 8,8 |
| | 1¼ | 32 | 42,4 | 2,6 2,9 3,2 3,6 4,0 4,5 5,0 5,6 6,3 7,1 8,0 8,8 10,0 |

| norma | údaje o rozmeroch a závitoch | DN | vonkajší Ø | hrúbka steny |
|--|------------------------------|----|------------|---|
| oceľ nelegovaná podľa DIN EN 10216-1 rad rúr 1 bezšvové | 1½ | 40 | 48,3 | 2,6 |
| | | | | 2,9 |
| | | | | 3,2 |
| | | | | 3,6 |
| | | | | 4,0 |
| | | | | 4,5 |
| | | | | 5,0 |
| | | | | 5,6 |
| | | | | 6,3 |
| | | | | 7,1 |
| | | | | 8,0 |
| | | | | 8,8 |
| | | | | 10,0 |
| | | | | 11,0 |
| 12,5 | | | | |
| oceľ nelegovaná podľa DIN EN 10216-1 rad rúr 1 bezšvové | 2 | 50 | 60,3 | 2,9 |
| | | | | 3,2 |
| | | | | 3,6 |
| | | | | 4,0 |
| | | | | 4,5 |
| | | | | 5,0 |
| | | | | 5,6 |
| | | | | 6,3 |
| | | | | 7,1 |
| | | | | 8,0 |
| | | | | 8,8 |
| | | | | 10,0 |
| | | | | 11,0 |
| | | | | 12,5 |
| 14,2 | | | | |
| 16,0 | | | | |
| oceľ nelegovaná podľa DIN EN 10216-1 rad rúr 2 bezšvové | | | | 2,6 |
| | | | | 2,9 |
| | | | | 3,2 |
| | | | | 3,6 |
| | | | | 4,0 |
| | | | | 4,5 |
| | | | | 5,0 |
| | | | | 5,6 |
| | | | | 6,3 |
| | | | | 7,1 |
| | | | | 8,0 |
| | | | | 8,8 |
| | | | | 10,0 |
| | | | | oceľ nelegovaná podľa DIN EN 10217-1 rad rúr 2 zvárané |
| 1,6 | | | | |
| 1,8 | | | | |
| 2,0 | | | | |
| 2,3 | | | | |
| 2,6 | | | | |
| 2,9 | | | | |
| 3,2 | | | | |
| 3,6 | | | | |
| 4,0 | | | | |
| 4,5 | | | | |
| 5,0 | | | | |
| 5,6 | | | | |
| 6,3 | | | | |
| 7,1 | | | | |
| 8,0 | | | | |
| 8,8 | | | | |


| norma | údaje o rozmeroch a závitoch | DN | vonkajší Ø | hrúbka steny |
|--|------------------------------|----|------------|--------------|
| oceľ nelegovaná podľa DIN EN 10216-1 rad rúr 3 bezšvové | | 40 | 44,5 | 2,6 |
| | | | | 2,9 |
| | | | | 3,2 |
| | | | | 3,6 |
| | | | | 4,0 |
| | | | | 4,5 |
| | | | | 5,0 |
| | | | | 5,6 |
| | | | | 6,3 |
| | | | | 7,1 |
| | | | | 8,0 |
| | | | | 8,8 |
| | | | | 10,0 |
| 11,0 | | | | |
| 12,5 | | | | |
| oceľ nelegovaná podľa DIN EN 10217-1 rad rúr 3 zvárané | - | 40 | 44,5 | 1,4 |
| | | | | 1,6 |
| | | | | 1,8 |
| | | | | 2,0 |
| | | | | 2,3 |
| | | | | 2,6 |
| | | | | 2,9 |
| | | | | 3,2 |
| | | | | 3,6 |
| | | | | 4,0 |
| | | | | 4,5 |
| | | | | 5,0 |
| | | | | 5,6 |
| 6,3 | | | | |
| 7,1 | | | | |
| 8,0 | | | | |
| 8,8 | | | | |
| oceľ nelegovaná podľa DIN EN 10216-1 rad rúr 2 bezšvové | | 50 | 57,0 | 2,9 |
| | | | | 3,2 |
| | | | | 3,6 |
| | | | | 4,0 |
| | | | | 4,5 |
| | | | | 5,0 |
| | | | | 5,6 |
| | | | | 6,3 |
| | | | | 7,1 |
| | | | | 8,0 |
| | | | | 8,8 |
| | | | | 10,0 |
| | | | | 11,0 |
| 12,5 | | | | |
| 14,2 | | | | |

| norma | údaje o rozmeroch a závitoch | DN | vonkajší Ø | hrúbka steny |
|--|------------------------------|----|------------|--------------|
| oceľ nelegovaná podľa DIN EN 10217-1 rad rúr 2 zvárané | - | 50 | 57,0 | 1,4 |
| | | | | 1,6 |
| | | | | 1,8 |
| | | | | 2,0 |
| | | | | 2,3 |
| | | | | 2,6 |
| | | | | 2,9 |
| | | | | 3,2 |
| | | | | 3,6 |
| | | | | 4,0 |
| | | | | 4,5 |
| | | | | 5,0 |
| | | | | 5,6 |
| 6,3 | | | | |
| 7,1 | | | | |
| 8,0 | | | | |
| 8,8 | | | | |
| 10,0 | | | | |
| oceľ nelegovaná podľa DIN EN 10216-1 rad rúr 1 bezšvové | | | | 2,9 |
| | | | | 3,2 |
| | | | | 3,6 |
| | | | | 4,0 |
| | | | | 4,5 |
| | | | | 5,0 |
| | | | | 5,6 |
| | | | | 6,3 |
| | | | | 7,1 |
| | | | | 8,0 |
| | | | | 8,8 |
| | | | | 10,0 |
| | | | | 11,0 |
| 12,5 | | | | |
| 14,2 | | | | |
| 16,0 | | | | |
| 17,5 | | | | |
| 20,0 | | | | |
| oceľ nelegovaná podľa DIN EN 10217-1 rad rúr 1 zvárané | 2½ | 65 | 76,1 | 1,4 |
| | | | | 1,6 |
| | | | | 1,8 |
| | | | | 2,0 |
| | | | | 2,3 |
| | | | | 2,6 |
| | | | | 2,9 |
| | | | | 3,2 |
| | | | | 3,6 |
| | | | | 4,0 |
| | | | | 4,5 |
| | | | | 5,0 |
| | | | | 5,6 |
| 6,3 | | | | |
| 7,1 | | | | |
| 8,0 | | | | |
| 8,8 | | | | |
| 10,0 | | | | |
| oceľ nelegovaná podľa DIN EN 10255 ťažký rad (H) zvárané | | | | 4,5 |
| oceľ nelegovaná podľa DIN EN 10255 ťažký rad (H) bezšvové | | | | 4,5 |

Povolené rúry 

| norma | údaje o rozmeroch a závitoch | DN | vonkajší Ø | hrúbka steny |
|--|------------------------------|----|------------|--|
| oceľ nelegovaná podľa DIN EN 10255 stredný rad (M) zvárané | 2½ | 65 | 76,1 | 3,6 |
| oceľ nelegovaná podľa DIN EN 10255 stredný rad (M) bezšvové | | | | |
| oceľ nelegovaná podľa DIN EN 10255 typ rúry L typ rúry L1 zvárané | | | | |
| oceľ nelegovaná podľa DIN EN 10255 typ rúry L typ rúry L1 bezšvové | | | | 3,2 |
| oceľ nelegovaná podľa DIN EN 10255 typ rúry L2 zvárané | | | | |
| oceľ nelegovaná podľa DIN EN 10255 typ rúry L2 bezšvové | | | | |
| oceľ nelegovaná podľa DIN EN 10216-1 rad rúr 1 bezšvové | 3 | 80 | 88,9 | 3,2 3,6 4,0 4,5 5,0 5,6 6,3 7,1 8,0 8,8 10,0 11,0 12,5 14,2 16,0 17,5 20,0 22,2 25,0 |











Povolené rúry 










| norma | údaje o rozmeroch a závitoch | DN | vonkajší Ø | hrúbka steny |
|--|------------------------------|----|------------|--------------|
| ocel' nelegovaná podľa DIN EN 10217-1 rad rúr 1 zvárané | 3 | 80 | 88,9 | 1,4 |
| | | | | 1,6 |
| | | | | 1,8 |
| | | | | 2,0 |
| | | | | 2,3 |
| | | | | 2,6 |
| | | | | 2,9 |
| | | | | 3,2 |
| | | | | 3,6 |
| | | | | 4,0 |
| | | | | 4,5 |
| | | | | 5,0 |
| | | | | 5,6 |
| 6,3 | | | | |
| 7,1 | | | | |
| 8,0 | | | | |
| 8,8 | | | | |
| 10,0 | | | | |
| ocel' nelegovaná podľa DIN EN 10255 ťažký rad (H) zvárané | | | | 5,0 |
| ocel' nelegovaná podľa DIN EN 10255 ťažký rad (H) bezšvové | | | | |
| ocel' nelegovaná podľa DIN EN 10255 stredný rad (M) zvárané | | | | 4,0 |
| ocel' nelegovaná podľa DIN EN 10255 stredný rad (M) bezšvové | | | | |
| ocel' nelegovaná podľa DIN EN 10255 typ rúry L zvárané | | | | 3,2 |
| ocel' nelegovaná podľa DIN EN 10255 typ rúry L bezšvové | | | | |
| ocel' nelegovaná podľa DIN EN 10255 typ rúry L1 zvárané | | | | 3,6 |
| ocel' nelegovaná podľa DIN EN 10255 typ rúry L1 bezšvové | | | | |
| ocel' nelegovaná podľa DIN EN 10255 typ rúry L2 zvárané | | | | 3,2 |
| ocel' nelegovaná podľa DIN EN 10255 typ rúry L2 bezšvové | | | | |

| norma | údaje o rozmeroch a závitoch | DN | vonkajší Ø | hrúbka steny |
|--|------------------------------|-----|------------|--------------|
| oceľ nelegovaná podľa DIN EN 10216-1 rad rúr 1 bezšvové | | | | 3,6 |
| | | | | 4,0 |
| | | | | 4,5 |
| | | | | 5,0 |
| | | | | 5,6 |
| | | | | 6,3 |
| | | | | 7,1 |
| | | | | 8,0 |
| | | | | 8,8 |
| | | | | 10,0 |
| | | | | 11,0 |
| | | | | 12,5 |
| | | | | 14,2 |
| | | | | 16,0 |
| | | | | 17,5 |
| oceľ nelegovaná podľa DIN EN 10217-1 rad rúr 1 zvárané | 4 | 100 | 114,3 | 20,0 |
| | | | | 22,2 |
| | | | | 25,0 |
| | | | | 28,0 |
| | | | | 30,0 |
| | | | | 32,0 |
| | | | | 1,4 |
| | | | | 1,6 |
| | | | | 1,8 |
| | | | | 2,0 |
| | | | | 2,3 |
| | | | | 2,6 |
| | | | | 2,9 |
| | | | | 3,2 |
| | | | | 3,6 |
| 4,0 | | | | |
| 4,5 | | | | |
| 5,0 | | | | |
| 5,6 | | | | |
| 6,3 | | | | |
| 7,1 | | | | |
| 8,0 | | | | |
| 8,8 | | | | |
| 10,0 | | | | |
| 11,0 | | | | |
| oceľ nelegovaná podľa DIN EN 10255 ťažký rad (H) zvárané | | | | 5,4 |
| oceľ nelegovaná podľa DIN EN 10255 ťažký rad (H) bezšvové | | | | |
| oceľ nelegovaná podľa DIN EN 10255 stredný rad (M) zvárané | | | | 4,5 |
| oceľ nelegovaná podľa DIN EN 10255 stredný rad (M) bezšvové | | | | |
| oceľ nelegovaná podľa DIN EN 10255 typ rúry L zvárané | | | | 3,6 |

| norma | údaje o rozmeroch a závitoch | DN | vonkajší Ø | hrúbka steny |
|---|------------------------------|-----|------------|--------------|
| ocel' nelegovaná podľa DIN EN 10255 typ rúry L bezšvové | 4 | 100 | 114,3 | 3,6 |
| ocel' nelegovaná podľa DIN EN 10255 typ rúry L1 zvárané | | | | 4,0 |
| ocel' nelegovaná podľa DIN EN 10255 typ rúry L1 bezšvové | | | | |
| ocel' nelegovaná podľa DIN EN 10255 typ rúry L2 zvárané | | | | 3,6 |
| ocel' nelegovaná podľa DIN EN 10255 typ rúry L2 bezšvové | | | | |

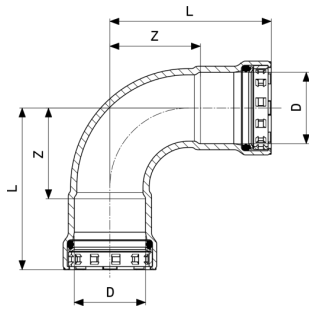
Certifikáty

| | |
|---|--|
| <p>AMTEC</p> | <p>AMTEC Certificate Profipress, Sanpress, Sanpress Inox, Prestabo, Megapress, Profipress G, Sanpress Inox G, Megapress G</p> |
|  | <p>DNV GL Type Approval Certificate Megapress</p> |
|  | <p>DNV GL Type Approval Certificate Megapress Push-in Connection</p> |
|  | <p>TÜV Association Certificate Megapress (DN 10 - DN 100)</p> |
|  | <p>VdS certificate Megapress (DN 20 - DN 100)</p> |
|  | <p>Bureau Veritas Type Approval Certificate Megapress</p> |
|  | <p>CSTB Certificate Megapress/megapress S</p> |
|  | <p>CSTB QB Certificate Megapress/Megapress S</p> |
| <p>BSI</p> | <p>BSI Kitemark Certificate Megapress, Megapress S, Megapress G</p> |
|  | <p>RINA Type Approval Certificate Megapress, Megapress (S) XL , Megapress G</p> |

| | |
|---|---|
|  | ITB National Technical Assessment Megapress, Megapress S |
|  | ITB National Technical Assessment Megapress, Megapress S |
|  | ITB Certificate of Constancy of Performance Megapress, Megapress S |
| EITS | EITS Technical Approval Megapress, Megapress S, Megapress SXL |
| EITS | EITS Certificate Megapress, Megapress S, Megapress S XL |
| SBSC | SBSC Certificate Megapress, Megapress S, Megapress S XL |
|  | ABS Approval Certificate MegaPress, MegaPress G, Megapress FKM |
|  | FM Approval Certificate MegaPress FKM |
|  | FM Approval Certificate MegaPress XL |
|  | IAPMO Certificate MegaPress & MegaPress FKM |
|  | IAPMO Certificate Metallic Press-Connect Fittings for Piping and Tubing Systems |
|  | ICC Certificate MegaPress MegaPress & MegaPress FKM |

| | |
|---|--|
|  | <p>ICC Certificate Seismic Seismic Certificate for ProPress & MegaPress</p> |
|  | <p>UL213 Certificate MP & MP FKM MegaPress and MegaPress FKM</p> |

Rozmery Z



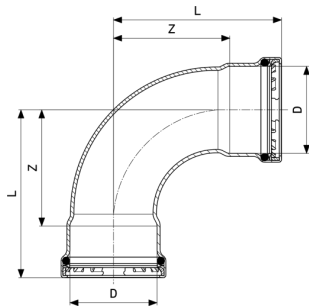
Megapress S-oblúk 90°

- oceľ nelegovaná, zinkovo-niklová povrchová úprava
model 4316

| artikel | VdS | DN | D | Z | L |
|---------|-----|----|-------|----|-----|
| 769 819 | | 10 | 3/8 | 25 | 49 |
| 769 826 | | 15 | 1/2 | 30 | 57 |
| 769 833 | ✓ | 20 | 3/4 | 35 | 64 |
| 769 840 | ✓ | 25 | 1 | 44 | 78 |
| 769 857 | ✓ | 32 | 1 1/4 | 51 | 97 |
| 769 864 | ✓ | 40 | 1 1/2 | 58 | 105 |
| 769 871 | ✓ | 50 | 2 | 71 | 121 |

VdS = schválenie VdS

Z = rozmer Z



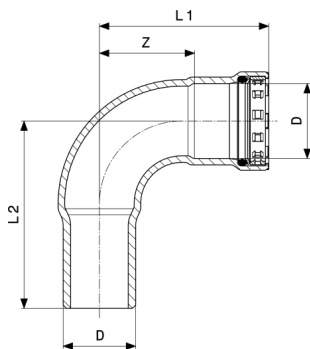
Megapress S XL-oblúk 90°

- oceľ nelegovaná, zinkovo-niklová povrchová úprava
model 4216XL

| artikel | VdS | DN | D | Z | L |
|---------|-----|-----|-------|-----|-----|
| 751 616 | ✓ | 65 | 2 1/2 | 104 | 150 |
| 751 623 | ✓ | 80 | 3 | 121 | 180 |
| 751 630 | ✓ | 100 | 4 | 150 | 230 |

VdS = schválenie VdS

Z = rozmer Z



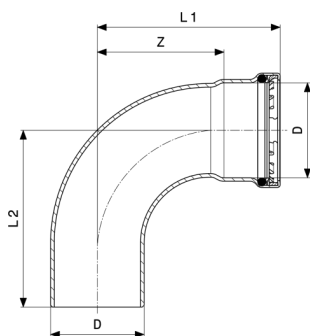
Megapress S-oblúk 90°

- oceľ nelegovaná, zinkovo-niklová povrchová úprava
model 4316.1

| artikel | VdS | DN | D | Z | L1 | L2 |
|----------------|-----|----|----|----|-----|-----|
| 769 956 | | 10 | ¾ | 25 | 49 | 56 |
| 769 963 | | 15 | ½ | 30 | 57 | 65 |
| 769 970 | ✓ | 20 | ¾ | 35 | 64 | 71 |
| 769 987 | ✓ | 25 | 1 | 44 | 78 | 86 |
| 769 994 | ✓ | 32 | 1¼ | 51 | 97 | 102 |
| 770 006 | ✓ | 40 | 1½ | 58 | 105 | 107 |
| 770 013 | ✓ | 50 | 2 | 71 | 121 | 129 |

VdS = schválenie VdS

Z = rozmer Z



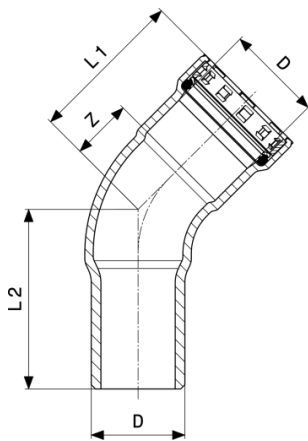
Megapress S XL-oblúk 90°

- oceľ nelegovaná, zinkovo-niklová povrchová úprava
model 4216.1XL

| artikel | VdS | DN | D | Z | L1 | L2 |
|----------------|-----|-----|----|-----|-----|-----|
| 751 678 | ✓ | 65 | 2½ | 103 | 149 | 144 |
| 751 685 | ✓ | 80 | 3 | 120 | 179 | 173 |
| 751 692 | ✓ | 100 | 4 | 150 | 230 | 223 |

VdS = schválenie VdS

Z = rozmer Z



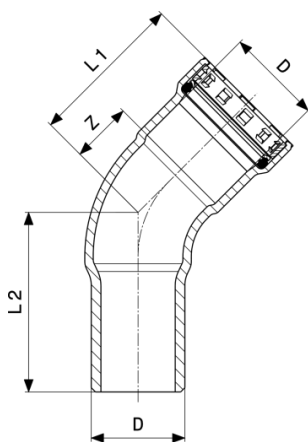
Megapress S-oblúk 45°

- oceľ nelegovaná, zinkovo-niklová povrchová úprava
model 4326

| artikel | VdS | DN | D | Z | L |
|---------|-----|----|----|----|----|
| 769 888 | | 10 | ¾ | 13 | 37 |
| 769 895 | | 15 | ½ | 15 | 42 |
| 769 901 | ✓ | 20 | ¾ | 18 | 48 |
| 769 918 | ✓ | 25 | 1 | 22 | 56 |
| 769 925 | ✓ | 32 | 1¼ | 25 | 71 |
| 769 932 | ✓ | 40 | 1½ | 28 | 76 |
| 769 949 | ✓ | 50 | 2 | 34 | 84 |

VdS = schválenie VdS

Z = rozmer Z



Megapress S-oblúk 45°

- oceľ nelegovaná, zinkovo-niklová povrchová úprava
model 4326.1

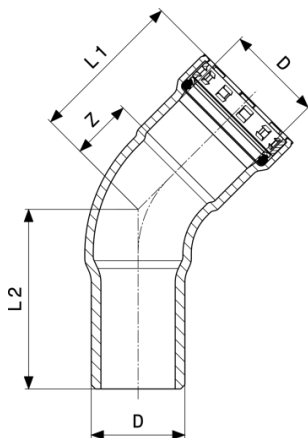
| artikel | VdS | DN | D | Z | L1 | L2 |
|---------|-----|----|---|----|----|----|
| 770 020 | | 10 | ¾ | 13 | 37 | 43 |
| 770 037 | | 15 | ½ | 15 | 42 | 50 |
| 770 044 | ✓ | 20 | ¾ | 18 | 48 | 54 |
| 770 051 | ✓ | 25 | 1 | 22 | 56 | 64 |

VdS = schválenie VdS

Z = rozmer Z

Megapress S

strana 23 / 44



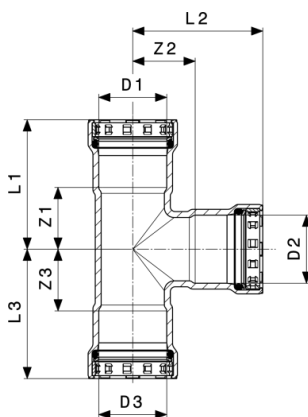
Megapress S-oblúk 45°

- oceľ nelegovaná, zinkovo-niklová povrchová úprava
model 4326.1

| artikel | VdS | DN | D | Z | L1 | L2 |
|---------|-----|----|----|----|----|----|
| 770 068 | ✓ | 32 | 1¼ | 25 | 71 | 76 |
| 770 075 | ✓ | 40 | 1½ | 28 | 76 | 78 |
| 770 082 | ✓ | 50 | 2 | 34 | 84 | 91 |

VdS = schválenie VdS

Z = rozmer Z



Megapress S-T-kus

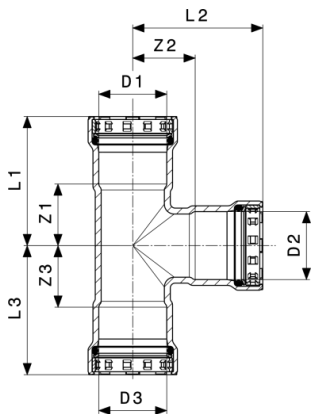
- oceľ nelegovaná, zinkovo-niklová povrchová úprava
model 4318

| artikel | VdS | DN | D1 | D2 | D3 | Z1 | Z2 | Z3 | L1 | L2 |
|---------|-----|----|----|----|----|----|----|----|----|----|
| 770 150 | | 10 | ¾ | ¾ | ¾ | 22 | 21 | 22 | 46 | 45 |
| 770 167 | | 15 | ½ | ½ | ½ | 25 | 24 | 25 | 52 | 51 |
| 770 174 | ✓ | 20 | ¾ | ¾ | ¾ | 28 | 27 | 28 | 58 | 57 |
| 770 228 | | 25 | 1 | ½ | 1 | 31 | 31 | 31 | 65 | 58 |
| 770 181 | ✓ | 25 | 1 | 1 | 1 | 31 | 32 | 31 | 65 | 66 |
| 770 235 | ✓ | 32 | 1¼ | ¾ | 1¼ | 36 | 35 | 36 | 82 | 65 |
| 770 198 | ✓ | 32 | 1¼ | 1¼ | 1¼ | 36 | 35 | 36 | 82 | 81 |
| 770 242 | | 40 | 1½ | ½ | 1½ | 40 | 37 | 40 | 87 | 64 |
| 770 259 | ✓ | 40 | 1½ | 1 | 1½ | 40 | 38 | 40 | 87 | 72 |

VdS = schválenie VdS

Megapress S

strana 24 / 44



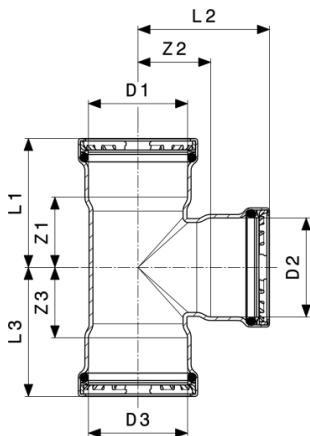
Megapress S-T-kus

- oceľ nelegovaná, zinkovo-niklová povrchová úprava
model 4318

| artikel | VdS | DN | D1 | D2 | D3 | Z1 | Z2 | Z3 | L1 | L2 |
|---------|-----|----|----|----|----|----|----|----|----|----|
| 770 204 | ✓ | 40 | 1½ | 1½ | 1½ | 40 | 39 | 40 | 87 | 87 |
| 770 266 | ✓ | 50 | 2 | ¾ | 2 | 46 | 46 | 46 | 96 | 75 |
| 770 273 | ✓ | 50 | 2 | 1¼ | 2 | 46 | 45 | 46 | 96 | 92 |
| 770 211 | ✓ | 50 | 2 | 2 | 2 | 45 | 46 | 45 | 95 | 96 |

| artikel | VdS | DN | D1 | D2 | D3 | L3 |
|---------|-----|----|----|----|----|----|
| 770 150 | | 10 | ¾ | ¾ | ¾ | 46 |
| 770 167 | | 15 | ½ | ½ | ½ | 52 |
| 770 174 | ✓ | 20 | ¾ | ¾ | ¾ | 58 |
| 770 228 | | 25 | 1 | ½ | 1 | 65 |
| 770 181 | ✓ | 25 | 1 | 1 | 1 | 65 |
| 770 235 | ✓ | 32 | 1¼ | ¾ | 1¼ | 82 |
| 770 198 | ✓ | 32 | 1¼ | 1¼ | 1¼ | 82 |
| 770 242 | | 40 | 1½ | ½ | 1½ | 87 |
| 770 259 | ✓ | 40 | 1½ | 1 | 1½ | 87 |
| 770 204 | ✓ | 40 | 1½ | 1½ | 1½ | 87 |
| 770 266 | ✓ | 50 | 2 | ¾ | 2 | 96 |
| 770 273 | ✓ | 50 | 2 | 1¼ | 2 | 96 |
| 770 211 | ✓ | 50 | 2 | 2 | 2 | 95 |

VdS = schválenie VdS



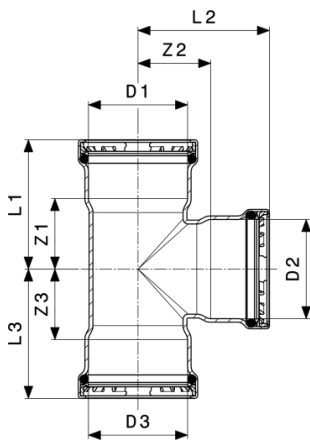
Megapress S XL-T-kus

- oceľ nelegovaná, zinkovo-niklová povrchová úprava
model 4218XL

| artikel | VdS | DN | D1 | D2 | D3 | Z1 | Z2 | Z3 | L1 | L2 |
|---------|-----|-----|----|----|----|----|----|----|-----|-----|
| 751 944 | ✓ | 65 | 2½ | 1 | 2½ | 34 | 52 | 34 | 80 | 86 |
| 751 968 | ✓ | 65 | 2½ | 1¼ | 2½ | 38 | 52 | 38 | 84 | 98 |
| 751 975 | ✓ | 65 | 2½ | 1½ | 2½ | 44 | 53 | 44 | 90 | 100 |
| 751 982 | ✓ | 65 | 2½ | 2 | 2½ | 55 | 52 | 55 | 101 | 102 |
| 751 524 | ✓ | 65 | 2½ | 2½ | 2½ | 55 | 57 | 55 | 101 | 102 |
| 751 999 | ✓ | 80 | 3 | 1 | 3 | 42 | 58 | 42 | 100 | 92 |
| 752 002 | ✓ | 80 | 3 | 1¼ | 3 | 44 | 59 | 44 | 103 | 105 |
| 752 019 | ✓ | 80 | 3 | 1½ | 3 | 47 | 59 | 47 | 105 | 107 |
| 752 026 | ✓ | 80 | 3 | 2 | 3 | 54 | 59 | 54 | 112 | 109 |
| 752 033 | ✓ | 80 | 3 | 2½ | 3 | 59 | 64 | 59 | 118 | 110 |
| 751 548 | ✓ | 80 | 3 | 3 | 3 | 66 | 64 | 66 | 124 | 123 |
| 752 040 | ✓ | 100 | 4 | 1 | 4 | 42 | 73 | 42 | 122 | 107 |
| 752 057 | ✓ | 100 | 4 | 1¼ | 4 | 46 | 73 | 46 | 126 | 119 |
| 752 064 | ✓ | 100 | 4 | 1½ | 4 | 48 | 74 | 48 | 128 | 121 |
| 752 071 | ✓ | 100 | 4 | 2 | 4 | 56 | 74 | 56 | 136 | 123 |
| 752 088 | ✓ | 100 | 4 | 2½ | 4 | 61 | 78 | 61 | 141 | 124 |
| 752 095 | ✓ | 100 | 4 | 3 | 4 | 68 | 78 | 68 | 148 | 137 |
| 751 531 | ✓ | 100 | 4 | 4 | 4 | 83 | 79 | 83 | 163 | 159 |

| artikel | VdS | DN | D1 | D2 | D3 | L3 |
|---------|-----|----|----|----|----|-----|
| 751 944 | ✓ | 65 | 2½ | 1 | 2½ | 80 |
| 751 968 | ✓ | 65 | 2½ | 1¼ | 2½ | 84 |
| 751 975 | ✓ | 65 | 2½ | 1½ | 2½ | 90 |
| 751 982 | ✓ | 65 | 2½ | 2 | 2½ | 101 |
| 751 524 | ✓ | 65 | 2½ | 2½ | 2½ | 101 |

VdS = schválenie VdS

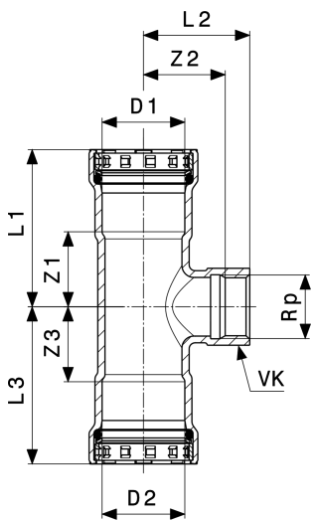


Megapress S XL-T-kus

- oceľ nelegovaná, zinkovo-niklová povrchová úprava
model 4218XL

| artikel | VdS | DN | D1 | D2 | D3 | L3 |
|---------|-----|-----|----|----|----|-----|
| 751 999 | ✓ | 80 | 3 | 1 | 3 | 100 |
| 752 002 | ✓ | 80 | 3 | 1¼ | 3 | 103 |
| 752 019 | ✓ | 80 | 3 | 1½ | 3 | 105 |
| 752 026 | ✓ | 80 | 3 | 2 | 3 | 112 |
| 752 033 | ✓ | 80 | 3 | 2½ | 3 | 118 |
| 751 548 | ✓ | 80 | 3 | 3 | 3 | 124 |
| 752 040 | ✓ | 100 | 4 | 1 | 4 | 122 |
| 752 057 | ✓ | 100 | 4 | 1¼ | 4 | 126 |
| 752 064 | ✓ | 100 | 4 | 1½ | 4 | 128 |
| 752 071 | ✓ | 100 | 4 | 2 | 4 | 136 |
| 752 088 | ✓ | 100 | 4 | 2½ | 4 | 141 |
| 752 095 | ✓ | 100 | 4 | 3 | 4 | 148 |
| 751 531 | ✓ | 100 | 4 | 4 | 4 | 163 |

VdS = schválenie VdS



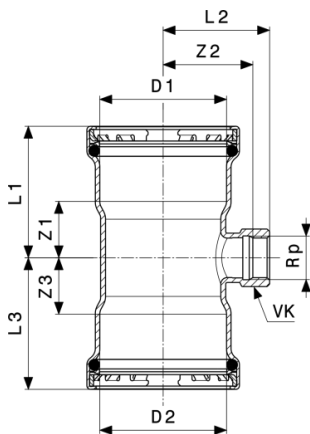
Megapress S-T-kus

- ocel' nelegovaná, zinkovo-niklová povrchová úprava
model 4317.2

| artikel | VdS | DN | Rp | D1 | D2 | Z1 | Z2 | Z3 | L1 | L2 |
|---------|-----|----|----|----|----|----|----|----|----|----|
| 770 280 | | 15 | ½ | ½ | ½ | 25 | 26 | 25 | 52 | 36 |
| 770 297 | ✓ | 20 | ½ | ¾ | ¾ | 28 | 29 | 28 | 58 | 39 |
| 770 303 | ✓ | 25 | ¾ | 1 | 1 | 31 | 34 | 31 | 65 | 44 |
| 770 310 | ✓ | 32 | ¾ | 1¼ | 1¼ | 36 | 30 | 36 | 82 | 46 |
| 770 327 | ✓ | 40 | ¾ | 1½ | 1½ | 40 | 40 | 40 | 87 | 50 |
| 770 334 | ✓ | 50 | ¾ | 2 | 2 | 46 | 48 | 46 | 96 | 58 |

| artikel | VdS | DN | Rp | D1 | D2 | L3 | VK |
|---------|-----|----|----|----|----|----|----|
| 770 280 | | 15 | ½ | ½ | ½ | 52 | 27 |
| 770 297 | ✓ | 20 | ½ | ¾ | ¾ | 58 | 27 |
| 770 303 | ✓ | 25 | ¾ | 1 | 1 | 65 | 32 |
| 770 310 | ✓ | 32 | ¾ | 1¼ | 1¼ | 82 | 32 |
| 770 327 | ✓ | 40 | ¾ | 1½ | 1½ | 87 | 32 |
| 770 334 | ✓ | 50 | ¾ | 2 | 2 | 96 | 32 |

VdS = schválenie VdS
 VK = veľkosť kľúča



Megapress S XL-T-kus

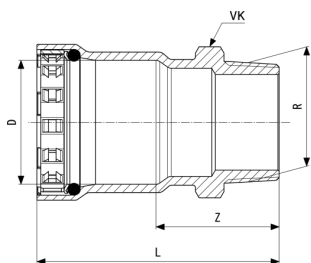
- oceľ nelegovaná, zinkovo-niklová povrchová úprava
model 4217.2XL

| artikel | VdS | DN | Rp | D1 | D2 | Z1 | Z2 | Z3 | L1 | L2 |
|----------------|-----|-----|----|----|----|----|----|----|-----|----|
| 752 101 | ✓ | 65 | ¾ | 2½ | 2½ | 34 | 49 | 34 | 80 | 65 |
| 752 118 | ✓ | 80 | ¾ | 3 | 3 | 37 | 55 | 37 | 95 | 71 |
| 789 657 | ✓ | 80 | 2 | 3 | 3 | 54 | 64 | 54 | 112 | 81 |
| 792 459 | ✓ | 80 | 2½ | 3 | 3 | 59 | 70 | 59 | 112 | 81 |
| 752 125 | ✓ | 100 | ¾ | 4 | 4 | 40 | 69 | 40 | 120 | 86 |

| artikel | VdS | DN | Rp | D1 | D2 | L3 | VK |
|----------------|-----|-----|----|----|----|-----|----|
| 752 101 | ✓ | 65 | ¾ | 2½ | 2½ | 80 | 32 |
| 752 118 | ✓ | 80 | ¾ | 3 | 3 | 95 | 32 |
| 789 657 | ✓ | 80 | 2 | 3 | 3 | 112 | 70 |
| 792 459 | ✓ | 80 | 2½ | 3 | 3 | 112 | 82 |
| 752 125 | ✓ | 100 | ¾ | 4 | 4 | 120 | 32 |

VdS = schválenie VdS

VK = veľkosť kľúča

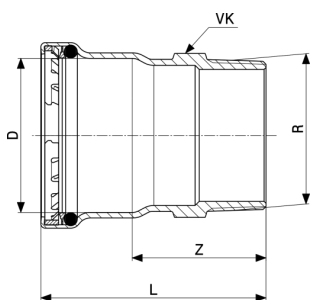


Megapress S-prechodový kus

- oceľ nelegovaná, zinkovo-niklová povrchová úprava
model 4311

| artikel | VdS | DN | D | R | Z | L | VK |
|---------|-----|----|-------|-------|----|-----|----|
| 769 574 | | 10 | 3/8 | 3/8 | 33 | 57 | 24 |
| 769 581 | | 15 | 1/2 | 1/2 | 37 | 64 | 27 |
| 769 598 | ✓ | 20 | 3/4 | 3/4 | 40 | 70 | 32 |
| 769 604 | ✓ | 25 | 1 | 1 | 43 | 78 | 41 |
| 769 611 | ✓ | 32 | 1 1/4 | 1 1/4 | 48 | 94 | 46 |
| 769 628 | ✓ | 40 | 1 1/2 | 1 1/2 | 49 | 97 | 55 |
| 769 635 | ✓ | 50 | 2 | 2 | 54 | 104 | 70 |

VdS = schválenie VdS
 Z = rozmer Z
 VK = veľkosť kľúča

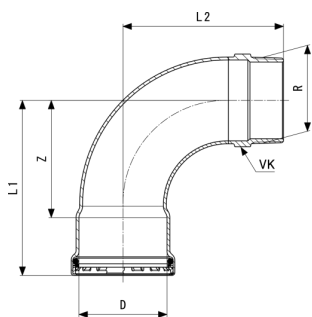


Megapress S XL-prechodový kus

- oceľ nelegovaná, zinkovo-niklová povrchová úprava
model 4211XL

| artikel | VdS | DN | D | R | Z | L | VK |
|---------|-----|-----|-------|-------|----|-----|-----|
| 751 555 | ✓ | 65 | 2 1/2 | 2 1/2 | 67 | 113 | 77 |
| 751 562 | ✓ | 80 | 3 | 3 | 72 | 131 | 90 |
| 751 579 | ✓ | 100 | 4 | 4 | 80 | 160 | 120 |

VdS = schválenie VdS
 Z = rozmer Z
 VK = veľkosť kľúča



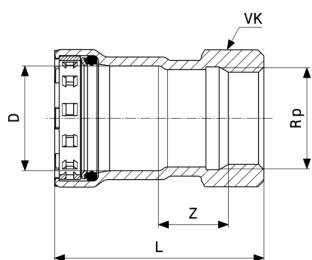
Megapress S XL-prechodový oblúk 90°

- oceľ nelegovaná, zinkovo-niklová povrchová úprava
model 4214XL

| artikel | DN | D | R | Z | L1 | L2 | VK |
|----------------|----|---|---|-----|-----|-----|----|
| 792 466 | 80 | 3 | 3 | 120 | 179 | 165 | 82 |

Z = rozmer Z

VK = veľkosť kľúča



Megapress S-prechodový kus

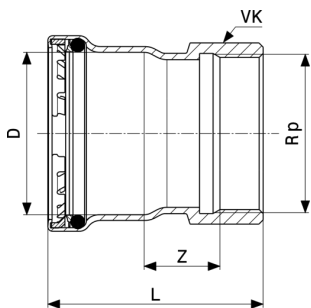
- oceľ nelegovaná, zinkovo-niklová povrchová úprava
model 4312

| artikel | VdS | DN | D | Rp | Z | L | VK |
|----------------|-----|----|-------|-------|----|----|----|
| 769 642 | | 10 | 3/8 | 3/8 | 17 | 52 | 24 |
| 769 758 | | 15 | 1/2 | 1/2 | 21 | 58 | 27 |
| 769 765 | ✓ | 20 | 3/4 | 3/4 | 23 | 62 | 32 |
| 769 772 | ✓ | 25 | 1 | 1 | 23 | 69 | 41 |
| 769 789 | ✓ | 32 | 1 1/4 | 1 1/4 | 24 | 85 | 46 |
| 769 796 | ✓ | 40 | 1 1/2 | 1 1/2 | 25 | 86 | 55 |
| 769 802 | ✓ | 50 | 2 | 2 | 25 | 92 | 70 |

VdS = schválenie VdS

Z = rozmer Z

VK = veľkosť kľúča



Megapress S XL-prechodový kus

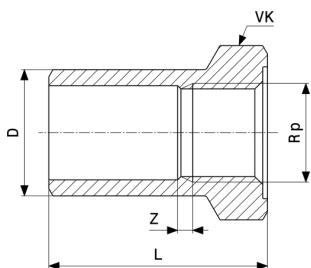
- oceľ nelegovaná, zinkovo-niklová povrchová úprava
model 4212XL

| artikel | VdS | DN | D | Rp | Z | L | VK |
|----------------|-----|-----|----|----|----|-----|-----|
| 751 586 | ✓ | 65 | 2½ | 2½ | 39 | 105 | 82 |
| 789 664 | ✓ | 80 | 3 | 2 | 61 | 137 | 70 |
| 751 593 | ✓ | 80 | 3 | 3 | 39 | 121 | 98 |
| 751 609 | ✓ | 100 | 4 | 4 | 41 | 149 | 120 |

VdS = schválenie VdS

Z = rozmer Z

VK = veľkosť kľúča



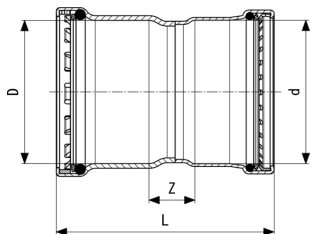
Megapress S-zásuvný kus

- oceľ nelegovaná, zinkovo-niklová povrchová úprava
model 4312.7

| artikel | DN | D | Rp | Z | L | VK |
|----------------|----|---|----|---|----|----|
| 777 722 | 20 | ¾ | ½ | 3 | 47 | 34 |
| 777 739 | 25 | 1 | ½ | 4 | 52 | 34 |

Z = rozmer Z

VK = veľkosť kľúča



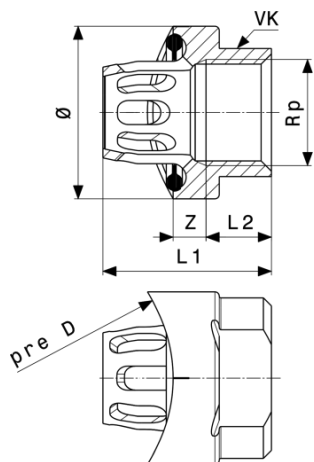
Megapress S XL-prechodový kus

- oceľ nelegovaná, zinkovo-niklová povrchová úprava
model 4213XL

| artikel | VdS | DN | D | d | Z | L |
|----------------|-----|-----|----|-------|----|-----|
| 793 739 | ✓ | 65 | 2½ | 76,1 | 28 | 124 |
| 793 746 | ✓ | 80 | 3 | 88,9 | 29 | 138 |
| 794 057 | ✓ | 100 | 4 | 108,0 | 41 | 181 |

VdS = schválenie VdS

Z = rozmer Z



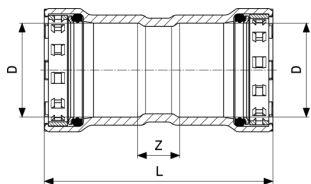
Megapress S-vlisovacia prípojka

- oceľ nelegovaná, zinkovo-niklová povrchová úprava
model 4312.2

| artikel | pre D | Rp | Z | L1 | L2 | Ø | VK |
|----------------|-------|----|---|----|----|----|----|
| 780 470 | 1½ | ¾ | 7 | 42 | 16 | 43 | 32 |
| 780 487 | 2 | ¾ | 8 | 42 | 16 | 43 | 32 |
| 780 494 | 2½ | ¾ | 8 | 42 | 16 | 43 | 32 |
| 780 500 | 3 | ¾ | 8 | 42 | 16 | 43 | 32 |
| 780 517 | 4 | ¾ | 8 | 42 | 16 | 43 | 32 |
| 780 524 | 5 | ¾ | 8 | 42 | 16 | 43 | 32 |
| 780 531 | 6 | ¾ | 8 | 42 | 16 | 43 | 32 |

Z = rozmer Z

VK = veľkosť kľúča



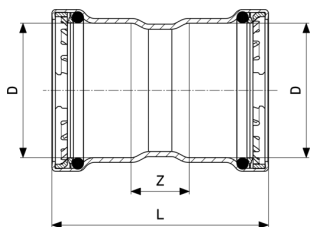
Megapress S-spojka

- oceľ nelegovaná, zinkovo-niklová povrchová úprava
model 4315

| artikel | VdS | DN | D | Z | L |
|----------------|-----|----|----|----|-----|
| 767 617 | | 10 | ¾ | 12 | 60 |
| 767 624 | | 15 | ½ | 15 | 68 |
| 767 631 | ✓ | 20 | ¾ | 16 | 75 |
| 767 648 | ✓ | 25 | 1 | 15 | 84 |
| 769 659 | ✓ | 32 | 1¼ | 18 | 110 |
| 769 666 | ✓ | 40 | 1½ | 23 | 118 |
| 769 673 | ✓ | 50 | 2 | 20 | 120 |

VdS = schválenie VdS

Z = rozmer Z



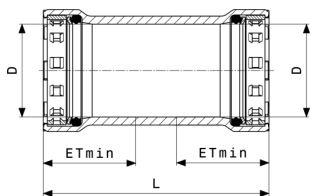
Megapress S XL-spojka

- oceľ nelegovaná, zinkovo-niklová povrchová úprava
model 4215XL

| artikel | VdS | DN | D | Z | L |
|----------------|-----|-----|----|----|-----|
| 751 739 | ✓ | 65 | 2½ | 34 | 125 |
| 751 746 | ✓ | 80 | 3 | 35 | 152 |
| 751 753 | ✓ | 100 | 4 | 40 | 200 |

VdS = schválenie VdS

Z = rozmer Z



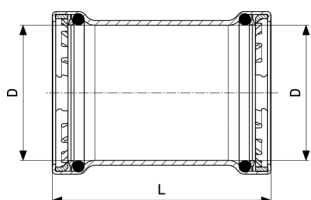
Megapress S-posuvná spojka

- oceľ nelegovaná, zinkovo-niklová povrchová úprava
model 4315.5

| artikel | VdS | DN | D | Zhmin | L |
|---------|-----|----|----|-------|-----|
| 769 680 | | 10 | ¾ | 24 | 60 |
| 769 697 | | 15 | ½ | 27 | 68 |
| 769 703 | ✓ | 20 | ¾ | 29 | 75 |
| 769 710 | ✓ | 25 | 1 | 34 | 84 |
| 769 727 | ✓ | 32 | 1¼ | 46 | 110 |
| 769 734 | ✓ | 40 | 1½ | 48 | 118 |
| 769 741 | ✓ | 50 | 2 | 50 | 120 |

VdS = schválenie VdS

Zhmin = minimálna zástrčná hĺbka

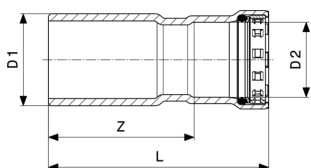


Megapress S XL-posuvná spojka

- oceľ nelegovaná, zinkovo-niklová povrchová úprava
model 4215.5XL

| artikel | VdS | DN | D | L |
|---------|-----|-----|----|-----|
| 751 760 | ✓ | 65 | 2½ | 125 |
| 751 777 | ✓ | 80 | 3 | 152 |
| 751 784 | ✓ | 100 | 4 | 200 |

VdS = schválenie VdS



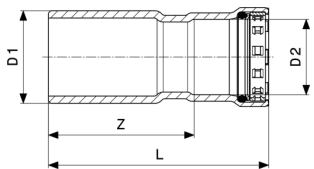
Megapress S-redukčný kus

- oceľ nelegovaná, zinkovo-niklová povrchová úprava
model 4315.1

| artikel | VdS | DN1 | D1 | DN2 | D2 | Z | L |
|---------|-----|-----|----|-----|----|----|----|
| 770 341 | | 15 | ½ | 10 | ¾ | 46 | 70 |
| 770 655 | | 20 | ¾ | 10 | ¾ | 51 | 75 |

VdS = schválenie VdS

Z = rozmer Z

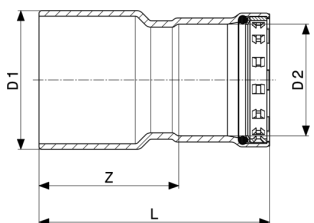


Megapress S-redukčný kus

- oceľ nelegovaná, zinkovo-niklová povrchová úprava
model 4315.1

| artikel | VdS | DN1 | D1 | DN2 | D2 | Z | L |
|----------------|-----|-----|----|-----|----|----|-----|
| 770 662 | | 20 | ¾ | 15 | ½ | 45 | 72 |
| 770 679 | | 25 | 1 | 10 | ¾ | 58 | 82 |
| 770 686 | | 25 | 1 | 15 | ½ | 54 | 82 |
| 770 693 | ✓ | 25 | 1 | 20 | ¾ | 53 | 82 |
| 770 709 | ✓ | 32 | 1¼ | 25 | 1 | 67 | 101 |
| 799 304 | ✓ | 40 | 1½ | 25 | 1 | 71 | 106 |
| 770 716 | ✓ | 40 | 1½ | 32 | 1¼ | 69 | 115 |
| 799 311 | ✓ | 50 | 2 | 25 | 1 | 80 | 114 |
| 799 328 | ✓ | 50 | 2 | 32 | 1¼ | 77 | 123 |
| 770 723 | ✓ | 50 | 2 | 40 | 1½ | 75 | 123 |

VdS = schválenie VdS
 Z = rozmer Z

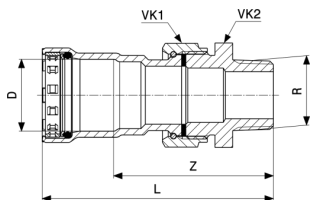


Megapress S XL-redukčný kus

- oceľ nelegovaná, zinkovo-niklová povrchová úprava
model 4215.1XL

| artikel | VdS | DN1 | D1 | DN2 | D2 | Z | L |
|----------------|-----|-----|----|-----|----|-----|-----|
| 752 156 | ✓ | 65 | 2½ | 50 | 2 | 77 | 128 |
| 752 163 | ✓ | 80 | 3 | 50 | 2 | 111 | 161 |
| 752 170 | ✓ | 80 | 3 | 65 | 2½ | 112 | 158 |
| 752 187 | ✓ | 100 | 4 | 50 | 2 | 140 | 191 |
| 752 194 | ✓ | 100 | 4 | 65 | 2½ | 144 | 189 |
| 752 200 | ✓ | 100 | 4 | 80 | 3 | 138 | 197 |

VdS = schválenie VdS
 Z = rozmer Z



Megapress S-prechodový skrutkový spoj

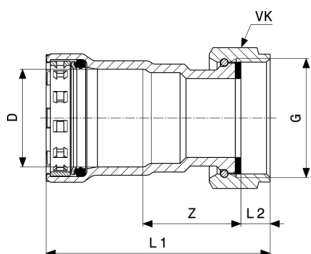
- oceľ nelegovaná, zinkovo-niklová povrchová úprava
model 4365

| artikel | VdS | DN | D | R | Z | L | VK1 | VK2 |
|---------|-----|----|----|----|----|-----|-----|-----|
| 770 952 | | 15 | ½ | ½ | 66 | 93 | 30 | 27 |
| 770 969 | ✓ | 20 | ¾ | ¾ | 71 | 100 | 37 | 34 |
| 770 976 | ✓ | 25 | 1 | 1 | 77 | 111 | 46 | 46 |
| 770 983 | ✓ | 32 | 1¼ | 1¼ | 82 | 128 | 53 | 50 |
| 770 990 | ✓ | 40 | 1½ | 1½ | 84 | 132 | 60 | 55 |
| 771 003 | ✓ | 50 | 2 | 2 | 94 | 144 | 78 | 72 |

VdS = schválenie VdS

Z = rozmer Z

VK = veľkosť kľúča



Megapress S-pripájací skrutkový spoj

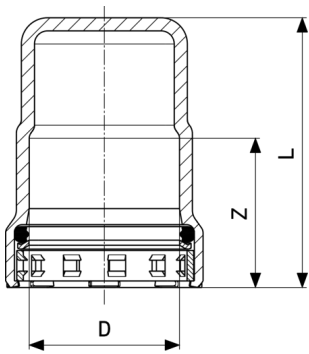
- oceľ nelegovaná, zinkovo-niklová povrchová úprava
model 4363

| artikel | VdS | DN | D | Z | L1 | L2 | VK |
|---------|-----|----|----|----|-----|----|----|
| 777 678 | | 15 | ½ | 33 | 69 | 8 | 30 |
| 777 685 | ✓ | 20 | ¾ | 33 | 70 | 8 | 37 |
| 777 692 | ✓ | 25 | 1 | 35 | 79 | 10 | 46 |
| 777 708 | ✓ | 32 | 1¼ | 37 | 93 | 10 | 53 |
| 777 746 | ✓ | 40 | 1½ | 41 | 102 | 14 | 53 |
| 777 715 | ✓ | 50 | 2 | 40 | 103 | 12 | 66 |

VdS = schválenie VdS

Z = rozmer Z

VK = veľkosť kľúča



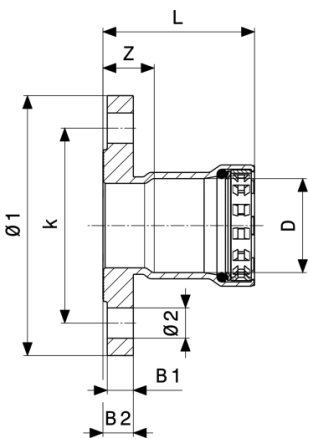
Megapress S-viečko

- oceľ nelegovaná, zinkovo-niklová povrchová úprava
model 4356

| artikel | VdS | DN | D | Z | L |
|---------|-----|----|----|----|----|
| 770 730 | | 10 | ¾ | 24 | 51 |
| 770 747 | | 15 | ½ | 27 | 54 |
| 770 754 | ✓ | 20 | ¾ | 29 | 57 |
| 770 761 | ✓ | 25 | 1 | 34 | 62 |
| 770 778 | ✓ | 32 | 1¼ | 46 | 74 |
| 770 785 | ✓ | 40 | 1½ | 48 | 77 |
| 770 792 | ✓ | 50 | 2 | 51 | 79 |

VdS = schválenie VdS

Z = rozmer Z



Megapress S-prírubový prechod

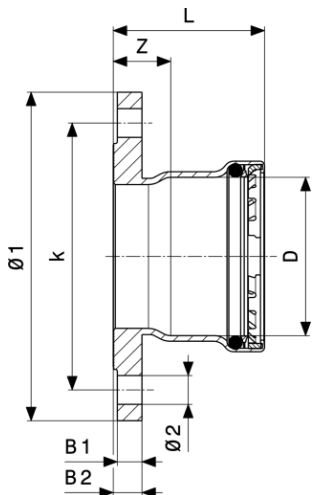
- oceľ nelegovaná, zinkovo-niklová povrchová úprava
model 4359.1

| artikel | DN | D | Z | L | š1 | š2 | Ø1 | Ø2 | k | po |
|---------|----|----|----|----|----|----|-----|----|-----|----|
| 777 647 | 20 | ¾ | 27 | 57 | 12 | 14 | 90 | 11 | 65 | 4 |
| 770 808 | 25 | 1 | 27 | 61 | 12 | 14 | 100 | 11 | 75 | 4 |
| 770 815 | 32 | 1¼ | 27 | 73 | 12 | 14 | 120 | 14 | 90 | 4 |
| 770 822 | 40 | 1½ | 28 | 75 | 12 | 14 | 130 | 14 | 100 | 4 |
| 770 839 | 50 | 2 | 27 | 78 | 12 | 14 | 140 | 14 | 110 | 4 |

Z = rozmer Z

k = Ø rozstupovej kružnice skrutiek

po = počet otvorov



Megapress S XL-prírubový prechod

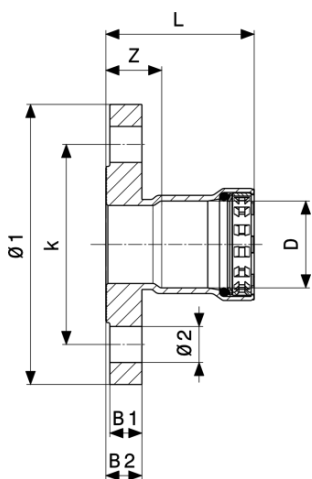
- oceľ nelegovaná, zinkovo-niklová povrchová úprava
model 4259.1XL

| artikel | DN | D | po | Z | L | k | Ø1 | Ø2 | š1 | š2 |
|---------|-----|----|----|----|-----|-----|-----|----|----|----|
| 751 890 | 65 | 2½ | 4 | 28 | 73 | 130 | 160 | 14 | 12 | 14 |
| 751 906 | 80 | 3 | 4 | 31 | 90 | 150 | 190 | 18 | 14 | 16 |
| 751 913 | 100 | 4 | 4 | 32 | 112 | 170 | 210 | 18 | 14 | 16 |

po = počet otvorov

Z = rozmer Z

k = Ø rozstupovej kružnice skrutiek



Megapress S-prírubový prechod

- oceľ nelegovaná, zinkovo-niklová povrchová úprava
model 4359

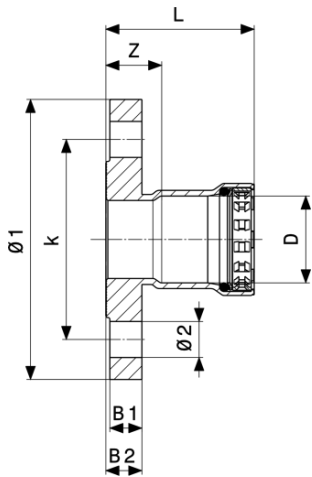
| artikel | VdS | DN | D | Z | L | š1 | š2 | Ø1 | Ø2 | k |
|---------|-----|----|----|----|----|----|----|-----|----|-----|
| 777 654 | ✓ | 20 | ¾ | 31 | 61 | 16 | 18 | 105 | 14 | 75 |
| 770 846 | ✓ | 25 | 1 | 31 | 65 | 16 | 18 | 115 | 18 | 85 |
| 770 853 | ✓ | 32 | 1¼ | 31 | 77 | 16 | 18 | 140 | 18 | 100 |
| 770 860 | ✓ | 40 | 1½ | 32 | 79 | 16 | 18 | 150 | 18 | 110 |

VdS = schválenie VdS

Z = rozmer Z

k = Ø rozstupovej kružnice skrutiek

po = počet otvorov



Megapress S-prírubový prechod

- oceľ nelegovaná, zinkovo-niklová povrchová úprava
model 4359

| artikel | VdS | DN | D | Z | L | š1 | š2 | Ø1 | Ø2 | k |
|----------------|-----|----|---|----|----|----|----|-----|----|-----|
| 770 877 | ✓ | 50 | 2 | 31 | 81 | 16 | 18 | 165 | 18 | 125 |

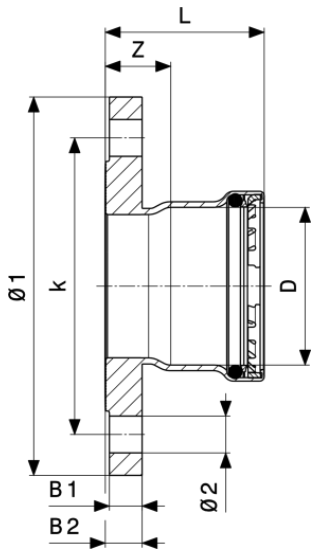
| artikel | VdS | DN | D | po |
|----------------|-----|----|----|----|
| 777 654 | ✓ | 20 | ¾ | 4 |
| 770 846 | ✓ | 25 | 1 | 4 |
| 770 853 | ✓ | 32 | 1¼ | 4 |
| 770 860 | ✓ | 40 | 1½ | 4 |
| 770 877 | ✓ | 50 | 2 | 4 |

VdS = schválenie VdS

Z = rozmer Z

k = Ø rozstupovej kružnice skrutiek

po = počet otvorov



Megapress S XL-prírubový prechod

- oceľ nelegovaná, zinkovo-niklová povrchová úprava
model 4259XL

| artikel | VdS | DN | D | po | Z | L | k | Ø1 | Ø2 | š1 |
|---------|-----|-----|----|----|----|-----|-----|-----|----|----|
| 751 869 | ✓ | 65 | 2½ | 8 | 32 | 78 | 145 | 185 | 18 | 16 |
| 751 876 | ✓ | 80 | 3 | 8 | 35 | 94 | 160 | 200 | 18 | 18 |
| 751 883 | ✓ | 100 | 4 | 8 | 36 | 116 | 180 | 220 | 18 | 18 |

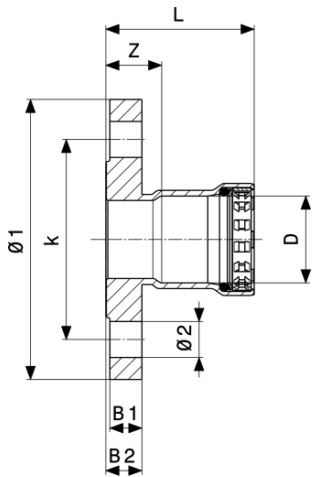
| artikel | VdS | DN | D | po | š2 |
|---------|-----|-----|----|----|----|
| 751 869 | ✓ | 65 | 2½ | 8 | 18 |
| 751 876 | ✓ | 80 | 3 | 8 | 20 |
| 751 883 | ✓ | 100 | 4 | 8 | 20 |

VdS = schválenie VdS

po = počet otvorov

Z = rozmer Z

k = Ø rozstupovej kružnice skrutiek



Megapress S-prírubový prechod

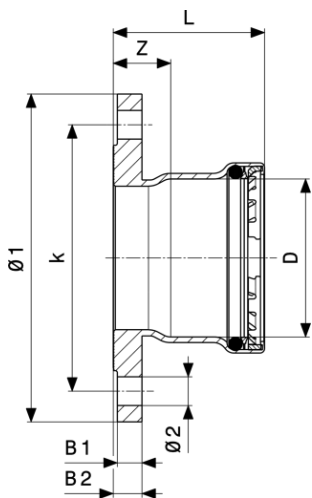
- oceľ nelegovaná, zinkovo-niklová povrchová úprava
model 4359.6

| artikel | DN | D | Z | L | š1 | š2 | Ø1 | Ø2 | k | po |
|---------|----|----|----|----|----|----|-----|----|-----|----|
| 777 661 | 20 | ¾ | 31 | 61 | 16 | 18 | 105 | 14 | 75 | 4 |
| 770 884 | 25 | 1 | 31 | 65 | 16 | 18 | 115 | 14 | 85 | 4 |
| 770 891 | 32 | 1¼ | 31 | 77 | 16 | 18 | 140 | 18 | 100 | 4 |
| 770 907 | 40 | 1½ | 32 | 79 | 15 | 18 | 150 | 18 | 110 | 4 |
| 770 914 | 50 | 2 | 33 | 84 | 17 | 20 | 165 | 18 | 125 | 4 |

Z = rozmer Z

k = Ø rozstupovej kružnice skrutiek

po = počet otvorov



Megapress S XL-prírubový prechod

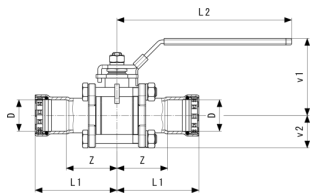
- oceľ nelegovaná, zinkovo-niklová povrchová úprava
model 4259.6XL

| artikel | DN | D | Z | L | š1 | š2 | Ø1 | Ø2 | k | po |
|---------|-----|----|----|-----|----|----|-----|----|-----|----|
| 770 921 | 65 | 2½ | 40 | 86 | 19 | 22 | 185 | 18 | 145 | 8 |
| 770 938 | 80 | 3 | 44 | 102 | 21 | 24 | 200 | 18 | 160 | 8 |
| 770 945 | 100 | 4 | 42 | 123 | 21 | 24 | 235 | 22 | 190 | 8 |

Z = rozmer Z

k = Ø rozstupovej kružnice skrutiek

po = počet otvorov

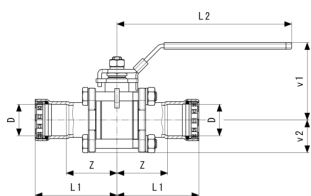


Easytop-guľový kohút

- oceľ nelegovaná, zinkovo-niklová povrchová úprava
model 4375.8

| artikel | DN | D | Z | L1 | L2 | v1 | v2 |
|----------------|----|----|----|-----|-----|----|----|
| 787 226 | 15 | ½ | 44 | 71 | 149 | 72 | 27 |
| 787 233 | 20 | ¾ | 48 | 78 | 149 | 74 | 29 |
| 787 240 | 25 | 1 | 56 | 90 | 192 | 85 | 36 |
| 787 653 | 32 | 1¼ | 63 | 110 | 192 | 91 | 40 |
| 787 660 | 40 | 1½ | 74 | 122 | 192 | 99 | 47 |
| 787 677 | 50 | 2 | 78 | 129 | 192 | 99 | 47 |

Z = rozmer Z



Easytop XL-guľový kohút

- oceľ nelegovaná, zinkovo-niklová povrchová úprava
model 4275.8XL

| artikel | DN | D | Z | L1 | L2 | v1 | v2 |
|----------------|-----|----|-----|-----|-----|-----|----|
| 802 349 | 65 | 2½ | 95 | 141 | 282 | 129 | 57 |
| 802 554 | 80 | 3 | 112 | 170 | 282 | 129 | 68 |
| 802 561 | 100 | 4 | 111 | 192 | 282 | 129 | 85 |

Z = rozmer Z

Imprint

Viega GmbH & Co. KG

Viega Platz 1

57439 Attendorn

Germany

Phone: +49/2722/61-0

Fax: +49/2722/61-1566

The Viega GmbH & Co. KG is represented by the general partners: Viega Management B.V. (Managing directors: Michael Klenz, Sebastian Leigemann) and Viega Management GmbH (Managing directors: Michael Klenz, Sebastian Leigemann)

Balík Submittal Package predstavuje nezáväzné informácie, ktoré sú vám k dispozícii. Všetky obsahy balíka Submittal Package boli zostavované veľmi starostlivo. Napriek tomu nemôžeme zaručiť aktuálnosť, správnosť a úplnosť informácií. Balík Submittal Package nie je pri objednávke súčasťou predmetu plnenia zmluvy.