

Profipress G

oddaja paketa

SI



viega

kazalo

1	Opis skupine izdelkov	3
2	Področja uporabe	5
3	Dovoljene cevi	8
4	Certifikati	9
5	Z-mere	11
6	Kolofon	36

Opis skupine izdelkov

Pretočno optimiziran sistem fittingov za hladno stiskanje iz bakra (99,9 % Cu-DHP), rdeče ali silicijeve litine za bakrene cevi. Fitingi za hladno stiskanje imajo valjasto vodilo cevi za zaščito tesnilnega elementa. Fitingi za hladno stiskanje od dimenzije d64,0 imajo zarezni obroč iz nerjavnega jekla, da se zagotovi mehanska obremenljivost spoja. Zatisna sila deluje pred in za sedežem tesnilnega elementa. Primerno za nadometno in podometno montažo dvžnih in etažnih inštalacij.

Oznaka

Proizvajalec, dimenzija cevi, šarža, oznake dovoljenj (DVGW), rumena pika na koncu stiskalnega dela, rumen pravokotnik z napisom »Gas MOP 5 / GT1«, oranžna nalepka, ki jo je mogoče odstraniti kot indikator hladnega stiskanja, od d64,0

Fiting za hladno stiskanje z varnostnim profilom SC-Contur

Pomotoma nestisnjeni spoji postanejo pri preverjanju tesnosti takoj opazni.

Viega zagotavlja zaznavanje nestisnjenih hladnih spojev s komprimiranim zrakom ali inertnimi plini v naslednjih tlačnih območjih:

min. tlak zraka: 22 hPa / 2,2 kPa / 22 mbar / 0,3 PSI

max. tlak zraka: 0,3 MPa / 300 kPa / 3 bar / 43,5 PSI

Tesnilni elementi

HNBR (hidriran akrilonitril-butadienski kavčuk), rumen, predhodno nameščen

Dimenzije

d12–64,0, razpoložljivost velikosti v skladu z nacionalnimi pravilniki

Orodja

Funkcionalna varnost Viega sistemov za hladno stiskanje je v prvi vrsti odvisna od brezhibnega stanja uporabljenih orodij za hladno stiskanje. Za izvedbo Viega spojev s hladnim stiskanjem, Viega priporoča uporabo orodij za hladno stiskanje Viega. Orodja za hladno stiskanje Viega morajo redno vzdrževati pooblaščen servisni partnerji.

Področja uporabe

Zemeljski plin/tekoči plin

Kurilno olje/dizelsko gorivo (d12–54)

Opomba

V zvezi z uporabo sistema za druga področja uporabe in medije od navedenih se je treba posvetovati s podjetjem Viega! Za podrobne informacije o uporabah, omejitvah ter nacionalnih standardih in smernicah glejte informacije o izdelku, bodisi natisnjene bodisi na spletni strani Viega.

Opomba – standardi in dovoljenja

Fitingi za hladno stiskanje preverjeni po delovnem listu združenja DVGW W 534 z znakom opravljenega preizkusa DVGW.

Odobritev za d12–64,0 po DVGW reg. št. DG 4550AU0070.

Fitingi za hladno stiskanje primerni za bakrene cevi po DIN EN 1057 in po delovnem listu DVGW GW 392.

Plini po delovnem listu DVGW G 260 in plinske inštalacije v skladu z DVGW TRGI-2018 (delovni list DVGW G 600)/DVFG-TRF 2021.

Tekoči plini v plinski obliki za gospodinjstvo in poslovno rabo, preverjen po delovnem listu združenja DVGW G 5614.

Cevovodi za kurilno olje po DIN 51603 in cevovodi za dizelsko gorivo kot sesalni in tlačni vodi po DIN EN 590 ob upoštevanju splošnega gradbenega dovoljenja Z-38.4-71.

Obratovalni pogoji za inštalacije plina in tekočega plina

Obratovalna temperatura -20 °C do +70 °C (-4 °F do +158 °F)

Obratovalni tlak max. 0,5 MPa / 5 bar / 72,5 PSI

Obratovalni tlak pri zahtevi za višjo toplotno obremenitev 650 °C (1202 °F)/30 minut max. 0,1 MPa (1 bar; 14,5 PSI)

Obratovalni pogoji za napeljave kurilnega olja in dizelskega goriva

Obratovalna temperatura max. 40 °C / 104 °F

Obratovalni tlak -0,05 do +0,5 MPa (-0,5 do +5 bar / -7,25 do +72,5 PSI)

Materiali fittingov za hladno stiskanje

Baker: 99,9 % Cu-DHP

Rdeča litina: CC499K

Silicijeva litina: CC 246E/CuSi4Zn9MnP

Pridržujemo si pravico do sprememb in napak!

Aktualne mere Z in mere za vgradnjo ter druge tehnične podatke najdete na spletni strani Viega in jih je treba preveriti pred nakupom, med načrtovanjem, gradnjo in uporabo. Naši izdelki se nenehno optimizirajo.

Ta opis izdelka vsebuje pomembne informacije o izbiri izdelka oz. sistema, namestitvi in zagonu ter namenski uporabi in po potrebi vzdrževalne ukrepe. Te informacije o izdelkih, njihove lastnosti in tehnike uporabe temeljijo na trenutno veljavnih standardih v Evropi (npr. EN) in/ali v Nemčiji (npr. DIN/DVGW). Nekateri odlomki v besedilu se lahko nanašajo na tehnične predpise v Evropi/Nemčiji. Za druge države, kjer ni ustreznih nacionalnih določil, velja ta dokumentacija kot priporočilo. Ustrezni nacionalni zakoni, standardi, predpisi, normativi in drugi tehnični predpisi imajo prednost pred nemškimi/evropskimi smernicami, opisanimi v tem opisu izdelka: predstavljene informacije niso zavezujoče za druge države in ozemlja ter jih je treba, kot rečeno, razumeti kot priporočilo.

Področja uporabe

ime sistema: Profipress G

področja uporabe	lastnosti	vrednosti
Kurilno olje po DIN 51603-1 dizel po DIN EN 590 v skladu s TRbF	max. delovni tlak	0,5 MPa / 5 bar / 72,5 psi
	max. obratovalna temperatura	40 °C / 104 °F
komprimiran zrak koncentracija olja <= 25 mg/m ³	max. delovni tlak	1,6 MPa / 16 bar / 232,1 psi
	max. obratovalna temperatura	60 °C / 140 °F
komprimiran zrak koncentracija olja >= 25 mg/m ³	max. delovni tlak	1,6 MPa / 16 bar / 232,1 psi
	max. obratovalna temperatura	60 °C / 140 °F
zemeljski plin v skladu z G260	max. delovni tlak	0,5 MPa / 5 bar / 72,5 psi
	max. obratovalna temperatura	60 °C / 140 °F
zemeljski plin v skladu z G260 pri zahtevah HTB (povišana temperaturna obstojnost)	max. delovni tlak	0,1 MPa / 1 bar / 14,5 psi
	max. obratovalna temperatura	60 °C / 140 °F
utekočinjeni plini: propan, butan, metan v skladu z G260	max. delovni tlak	0,5 MPa / 5 bar / 72,5 psi
	max. obratovalna temperatura	60 °C / 140 °F
utekočinjeni plini: propan, butan, metan v skladu z G260 pri zahtevah HTB (povišana temperaturna obstojnost)	max. delovni tlak	0,1 MPa / 1 bar / 14,5 psi
	max. obratovalna temperatura	60 °C / 140 °F
argon d12-54	max. delovni tlak	1,6 MPa / 16 bar / 232,1 psi
	max. obratovalna temperatura	60 °C / 140 °F
argon d64,0	max. delovni tlak	1 MPa / 10 bar / 145 psi
	max. obratovalna temperatura	60 °C / 140 °F
karbogen ogljikov dioksid + kisik suh d12-54	max. delovni tlak	1,6 MPa / 16 bar / 232,1 psi
	max. obratovalna temperatura	60 °C / 140 °F
karbogen d64,0	max. delovni tlak	1 MPa / 10 bar / 145 psi
	max. obratovalna temperatura	60 °C / 140 °F
dušik za uparjalnikom d12-54	max. delovni tlak	1,6 MPa / 16 bar / 232,1 psi
	max. obratovalna temperatura	60 °C / 140 °F
dušik d64,0	max. delovni tlak	1 MPa / 10 bar / 145 psi
	max. obratovalna temperatura	60 °C / 140 °F
vodik	max. delovni tlak	0,5 MPa / 5 bar / 72,5 psi

ime sistema: Profipress G

področja uporabe	lastnosti	vrednosti
vodik	max. obratovalna temperatura	60 °C / 140 °F
ogljikov dioksid suhi d12-54	max. delovni tlak	1,6 MPa / 16 bar / 232,1 psi
	max. obratovalna temperatura	60 °C / 140 °F
ogljikov dioksid d64,0	max. delovni tlak	1 MPa / 10 bar / 145 psi
	max. obratovalna temperatura	60 °C / 140 °F
ogljikov monoksid sestavni deli iz nerjavnega jekla niso dovoljeni d12-54	max. delovni tlak	1,6 MPa / 16 bar / 232,1 psi
	max. obratovalna temperatura	60 °C / 140 °F
ogljikov monoksid d64,0	max. delovni tlak	1 MPa / 10 bar / 145 psi
	max. obratovalna temperatura	60 °C / 140 °F
grobi vakuum p (absolutno) = 1hPa	max. obratovalna temperatura	70 °C / 158 °F
formirni plin (suh/zaščitni plin za varjenje) argon + ogljikov dioksid (primer Corgon) d12-54	max. delovni tlak	1,6 MPa / 16 bar / 232,1 psi
	max. obratovalna temperatura	60 °C / 140 °F
formirni plin (suh/zaščitni plin za varjenje) d64,0	max. delovni tlak	1 MPa / 10 bar / 145 psi
	max. obratovalna temperatura	60 °C / 140 °F
helij d12-54	max. delovni tlak	1,6 MPa / 16 bar / 232,1 psi
	max. obratovalna temperatura	60 °C / 140 °F
helij d64,0	max. delovni tlak	1 MPa / 10 bar / 145 psi
	max. obratovalna temperatura	60 °C / 140 °F
kripton d12-54	max. delovni tlak	1,6 MPa / 16 bar / 232,1 psi
	max. obratovalna temperatura	60 °C / 140 °F
kripton d64,0	max. delovni tlak	1 MPa / 10 bar / 145 psi
	max. obratovalna temperatura	60 °C / 140 °F
neon d12-54	max. delovni tlak	1,6 MPa / 16 bar / 232,1 psi
	max. obratovalna temperatura	60 °C / 140 °F
neon d64,0	max. delovni tlak	1 MPa / 10 bar / 145 psi
	max. obratovalna temperatura	60 °C / 140 °F
ksenon d12-54	max. delovni tlak	1,6 MPa / 16 bar / 232,1 psi
	max. obratovalna temperatura	60 °C / 140 °F
ksenon d64,0	max. delovni tlak	1 MPa / 10 bar / 145 psi
	max. obratovalna temperatura	60 °C / 140 °F







ime sistema: Profipress G






področja uporabe	lastnosti	vrednosti
sintetični zrak d12-54	max. delovni tlak	1,6 MPa / 16 bar / 232,1 psi
	max. obratovalna temperatura	60 °C / 140 °F
sintetični zrak d64,0	max. delovni tlak	1 MPa / 10 bar / 145 psi
	max. obratovalna temperatura	60 °C / 140 °F
bioplin – po pripravi bioplina v skladu z G260 in G262	max. delovni tlak	0,5 MPa / 5 bar / 72,5 psi
	max. obratovalna temperatura	60 °C / 140 °F
bioplin – po pripravi bioplina v skladu z G260 in G262 pri zahtevah HTB (povišana temperaturna obstojnost)	max. delovni tlak	0,1 MPa / 1 bar / 14,5 psi
	max. obratovalna temperatura	60 °C / 140 °F

Dovoljene cevi

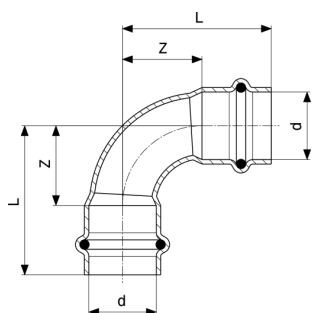
standard	DN	zunani Ø	debelina stene
baker DIN EN 1057	10	12	0,8 1,0
	12	15	1,0
	15	18	
	20	22	
	25	28	1,0 1,5
	32	35	1,2 1,5
	40	42	
	50	54	1,5 2,0
	60	64,0	2,0

Certifikati

	<p>ÖVGW certificate Profipress G (d 12 - 64)</p>
	<p>ÖVGW certificate Sanpress G (d 15 - 28)</p>
	<p>SAI StandardsMark Licence Propress, Sanpress and Sanpress Inox</p>
<p>IGT</p>	<p>IGT Certificate Profipress G</p>
<p>ARGB</p>	<p>gas.be - ARGB-KBVG Certificate Profipress G (d 12-54)</p>
	<p>SVGW certificate Profipress G (d 12 - 64)</p>
<p>SZU</p>	<p>SZU Certificate Profipress G</p>
<p>AMTEC</p>	<p>AMTEC Certificate Profipress, Sanpress, Sanpress Inox, Prestabo, Megapress, Profipress G, Sanpress Inox G, Megapress G</p>
	<p>DVGW type examination certificate Profipress G (d 12 - 64)</p>
<p>BSI</p>	<p>BSI Kitemark Certificate (BS EN 1254-7) Profipress, Profipress G</p>
	<p>IMQ Certificate Profipress G</p>

	<p>IMQ Certificate Profipress G XL</p>
	<p>Gastec Certificate Profipress G</p>
	<p>Gastec Certificate Profipress G (Hydrogen gas)</p>
	<p>INIG National Technical Assessment Profipress G</p>
	<p>INIG National Certificate of Constancy of Performance Profipress G</p>
<p>IZV</p>	<p>IZV Certifikat o Skladnosti Profipress G, Profipress G XL</p>
<p>UKRCERTIFICATION</p>	<p>LLC UKRCertification Certificate of conformity Profipress G</p>

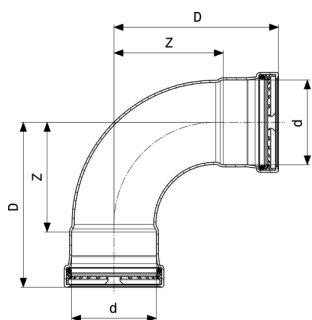
Z-mere



Profipress G-Lok 90°
- baker
Model 2616

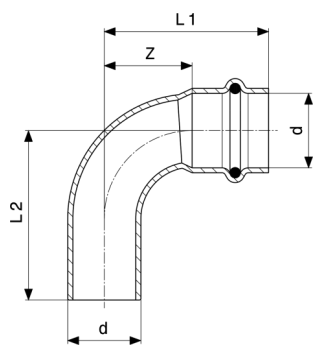
Izdelek	d	Z	D	Z*	D*
346 850	12	14	32		
345 464	15	16	38	18	40
345 471	18	18	40	22	44
345 488	22	26	49	19	42
345 495	28	31	55	34	58
345 501	35	33	59	42	68
345 518	42	33	69	50	86
345 525	54	55	95	65	105

Z* = mera Z predhodne različice
D* = dolžina predhodne različice



Profipress G XL-Lok 90°
- baker
Model 2616XL

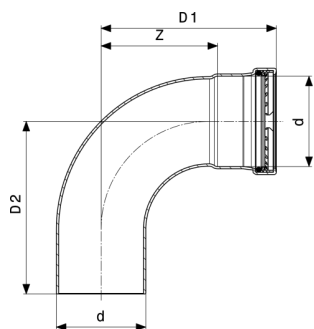
Izdelek	d	Z	D
577 919	64,0	84	127



Profipress G-Lok 90°
- baker
Model 2616.1

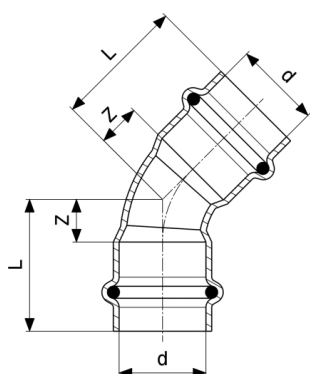
Izdelek	d	Z	D1	D2	Z*	D1*	D2*
346 881	12	14	32	34			
345 532	15	16	38	41	18	40	41
345 549	18	18	40	42	22	44	44
345 556	22	26	49	51	19	42	47
345 563	28	31	55	60	34	58	60
345 570	35	33	59	63	42	68	70
345 587	42	33	69	71	50	86	88
345 594	54	55	95	96	65	105	107

Z* = mera Z predhodne različice
D* = dolžina predhodne različice



Profipress G XL-Lok 90°
- baker
Model 2616.1XL

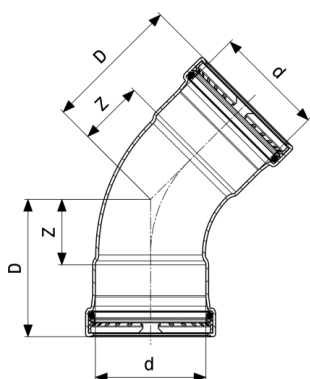
Izdelek	d	Z	D1	D2
577 926	64,0	84	127	126



Profipress G-Lok 45°
- baker
Model 2626

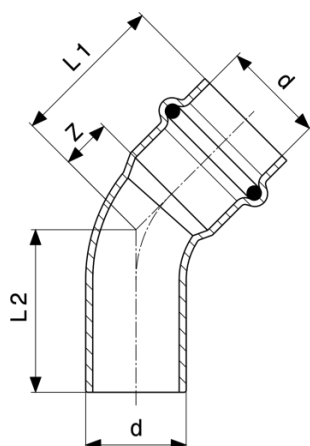
Izdelek	d	Z	D	Z*	D*
346 898	12	6	24		
345 600	15	7	29	8	30
345 617	18	7	29	9	31
345 624	22	11	34	9	32
345 631	28	12	36	14	38
345 648	35	15	41	17	43
345 655	42	17	53	21	57
345 662	54	22	62	27	67

Z* = mera Z predhodne različice
D* = dolžina predhodne različice



Profipress G XL-Lok 45°
- baker
Model 2626XL

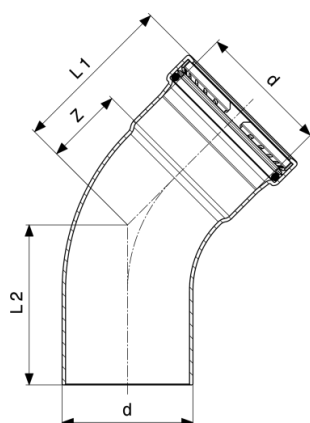
Izdelek	d	Z	D
577 957	64,0	39	82



Profipress G-Lok 45°
- baker
Model 2626.1

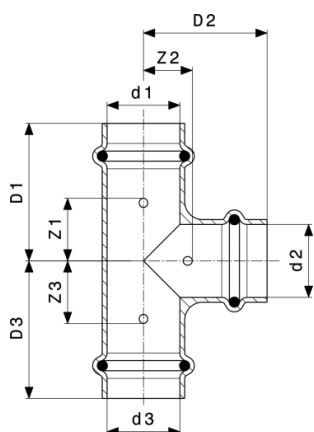
Izdelek	d	Z	D1	D2	Z*	D1*	D2*
346 904	12	6	24	26			
345 679	15	7	29	29	8	30	31
345 686	18	7	29	31	9	31	32
345 693	22	11	34	36	9	32	34
345 709	28	12	36	40	14	38	40
345 716	35	15	41	43	17	43	45
345 723	42	17	53	52	21	57	59
345 730	54	22	62	64	27	67	71

Z* = mera Z predhodne različice
D* = dolžina predhodne različice



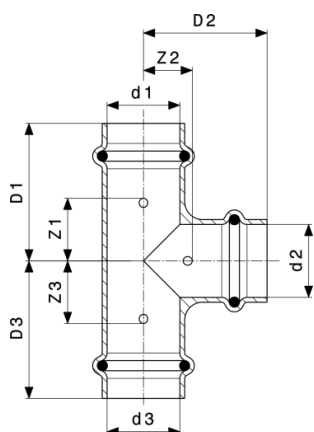
Profipress G XL-Lok 45°
- baker
Model 2626.1XL

Izdelek	d	Z	D1	D2
577 964	64,0	39	82	82



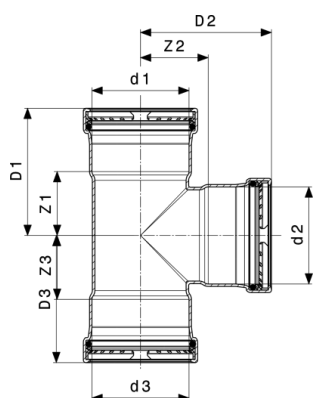
Profipress G-T-kos
- baker
Model 2618

Izdelek	d1	d2	d3	Z1	Z2	Z3	D1	D2	D3
346 959	12	12	12	17	9	17	36	27	36
346 966	12	15	12	20	10	20	38	32	38
346 973	15	12	12	17	12	21	39	30	39
346 980	15	12	15	16	12	16	39	30	39
346 997	15	15	12	23	11	18	41	33	41
345 938	15	15	15	19	11	19	41	33	41
346 003	18	15	18	18	13	18	41	35	41
345 945	18	18	18	20	13	20	42	35	42
347 000	22	12	22	16	15	16	39	33	39
346 010	22	15	15	25	15	17	47	37	41
346 027	22	15	22	18	15	18	41	37	41
346 034	22	18	22	19	15	19	42	37	42
346 041	22	22	15	29	15	21	51	38	45
345 952	22	22	22	19	15	19	42	38	42
346 058	28	15	28	17	19	17	41	41	41
633 851	28	18	28	18	19	18	42	41	42
346 065	28	22	28	20	19	20	45	42	45
345 969	28	28	28	24	19	24	48	43	48
346 072	35	22	35	19	22	19	46	45	46
346 089	35	28	35	22	22	22	49	46	49
345 976	35	35	35	26	22	26	52	48	52
664 589	42	22	42	17	29	17	53	52	53
346 096	42	28	42	19	29	19	55	53	55
346 102	42	35	42	22	29	22	58	55	58
345 983	42	42	42	29	29	29	65	65	65
664 572	54	28	54	22	35	22	63	59	63



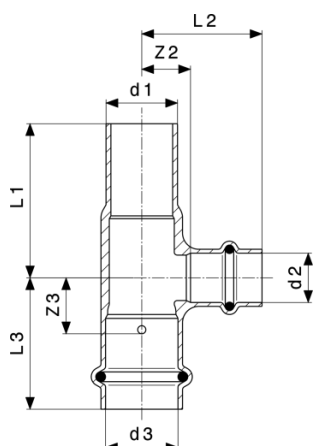
Profipress G-T-kos
- baker
Model 2618

Izdelek	d1	d2	d3	Z1	Z2	Z3	D1	D2	D3
346 119	54	42	54	29	35	29	69	71	69
345 990	54	54	54	35	35	35	75	75	75



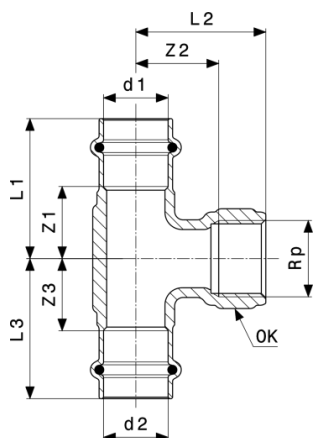
Profipress G XL-T-kos
- baker
Model 2618XL

Izdelek	d1	d2	d3	Z1	Z2	Z3	D1	D2	D3
577 940	64,0	54	64,0	41	42	41	84	82	84
577 933	64,0	64,0	64,0	46	47	46	89	90	89



Profipress G-T-kos
- baker
Model 2618.1

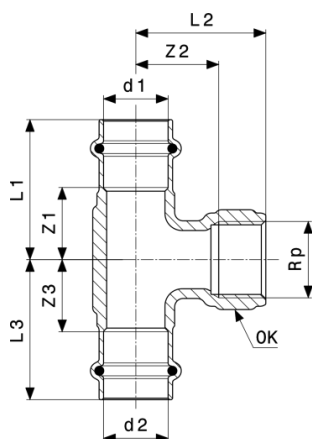
Izdelek	d1	d2	d3	Z3	Z2	D1	D2	D3
477 363	22	15	22	17	15	48	37	41



Profipress G-T-kos
- rdeča litina
Model 2617.2

Izdelek	d1	Rp	d2	Z1	Z2	Z3	D1	D2	D3	VK
352 707	15	½	15	19	11	19	41	21	41	
352 714	18	½	18	18	9	18	40	24	40	26
352 721	22	½	22	19	13	19	42	28	42	26
352 738	22	¾	22	25	29	25	49	45	49	32
352 745	28	½	28	21	17	21	45	32	45	26
352 752	28	¾	28	29	34	29	53	50	53	32
352 769	35	½	35	19	20	19	45	35	45	26
361 327	35	1	35	35	36	35	60	55	60	39
352 776	42	½	42	19	35	19	55	50	55	28
361 334	42	1	42	29	40	29	65	59	65	39

VK = velikost ključa
Z* = mera Z predhodne različice
D* = dolžina predhodne različice



Profipress G-T-kos
- rdeča litina
Model 2617.2

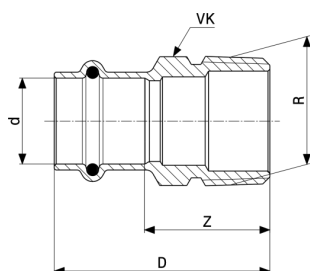
Izdelek	d1	Rp	d2	Z1	Z2	Z3	D1	D2	D3	VK
352 783	54	½	54	26	40	26	66	55	66	28
361 341	54	1	54	30	47	30	70	66	70	39

Izdelek	d1	Rp	d2	Z1*	Z2*	Z3*	D1*	D2*	D3*
352 707	15	½	15	22	9	22	45	21	45
352 714	18	½	18	23	25	23	45	40	45
352 721	22	½	22	25	28	25	49	43	49
352 738	22	¾	22						
352 745	28	½	28						
352 752	28	¾	28						
352 769	35	½	35	23	34	23	49	49	49
361 327	35	1	35						
352 776	42	½	42						
361 334	42	1	42						
352 783	54	½	54						
361 341	54	1	54						

VK = velikost ključa

Z* = mera Z predhodne različice

D* = dolžina predhodne različice



Profipress G-Prehodni kos
- rdeča litina
Model 2611

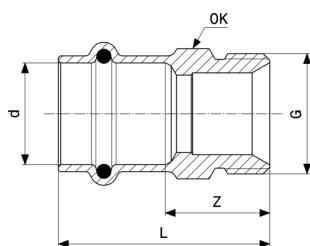
Izdelek	d	R	Z	D	VK	Z*	D*	VK*
347 017	12	3/8	18	35	17	17	34	17
347 024	12	1/2	20	37	17	20	38	22
346 126	15	1/2	24	46	19	20	44	22
346 133	15	3/4	28	50	22	28	48	27
346 140	18	1/2	23	45	22	21	43	22
346 157	18	3/4	27	49	22	25	47	27
346 164	22	1/2	25	49	27	22	45	27
346 171	22	3/4	26	49	27	27	50	27
346 188	22	1	33	56	30			
346 270	28	3/4	29	52	33			
346 287	28	1	32	55	34			
346 294	28	1 1/4	35	58	34	38	62	42
346 300	35	1	28	53	39			
346 317	35	1 1/4	34	60	43	34	59	43
346 324	35	1 1/2	37	62	50	35	60	50
346 331	42	1 1/4	29	65	47			
346 348	42	1 1/2	30	66	50	31	67	50
346 355	54	1 1/2	38	78	68			
346 362	54	2	39	79	66			

VK = velikost ključa

Z* = mera Z predhodne različice

D* = dolžina predhodne različice

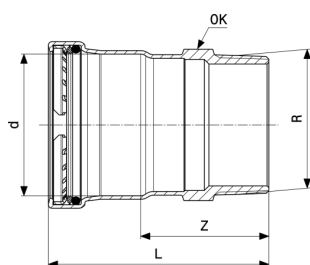
VK* = predhodna različica (velikost ključa)



Profipress G-Prehodni kos
- rdeča litina
Model 2611.5

Izdelek	d	G	Z	D	VK
397 036	15	½	22	44	22
382 803	15	¾	21	43	25
397 043	18	½	21	43	22
382 810	18	¾	21	43	25
397 050	22	½	21	45	27
382 827	22	¾	23	46	27

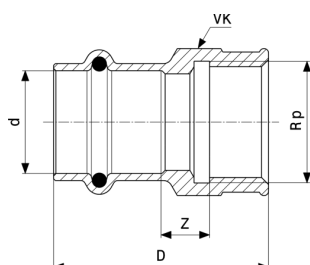
VK = velikost ključa



Profipress G XL-Prehodni kos
- baker
Model 2611XL

Izdelek	d	R	Z	D	VK
577 902	64,0	2½	70	113	77

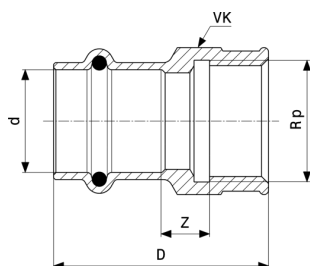
VK = velikost ključa



Profipress G-Prehodni kos
- rdeča litina
Model 2612

Izdelek	d	Rp	Z	D	VK
347 031	12	⅙	3	32	21
347 048	12	½	7	39	26

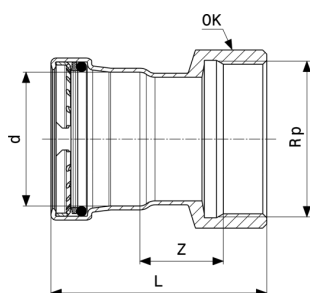
VK = velikost ključa



Profipress G-Prehodni kos
- rdeča litina
Model 2612

Izdelek	d	Rp	Z	D	VK
346 379	15	½	7	44	26
346 386	15	¾	10	45	31
346 393	18	½	7	43	26
346 409	18	¾	10	45	31
346 416	22	½	6	44	26
346 423	22	¾	11	47	31
435 158	22	1	9	52	38
346 430	28	1	9	52	38
346 447	35	1¼	14	54	47
346 454	42	1½	10	69	53
571 986	54	1½	11	72	68
346 461	54	2	19	80	70

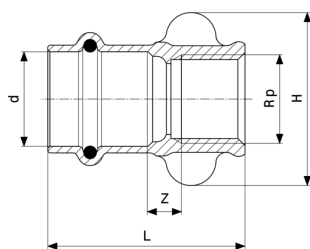
VK = velikost ključa



Profipress G XL-Prehodni kos
- baker
Model 2612XL

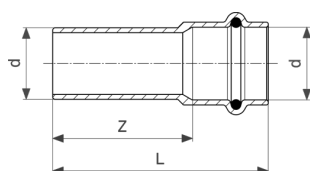
Izdelek	d	Rp	Z	D	VK
577 896	64,0	2½	40	104	82

VK = velikost ključa



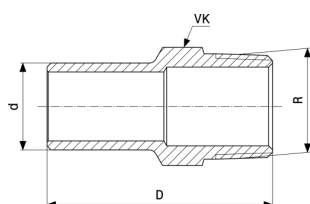
Profipress G-Prehodni kos
- rdeča litina
Model 2612.3

Izdelek	d	Rp	Z	D	V
346 478	15	½	8	45	41



Profipress G-Prehodni kos
- rdeča litina
Model 2613

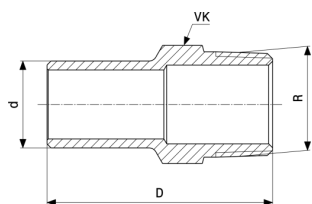
Izdelek	d	Z	D
443 153	12	24	41
378 790	15	29	51
378 806	18	30	52
378 813	22	43	67
378 820	28	44	68



Sanpress-Vstavni kos
- rdeča ali silicijeva litina
Model 2211.1

Izdelek	d	R	D	VK
291 310	12	½	47	22
115 418	15	½	49	22
285 081	18	½	50	22
285 104	18	¾	56	27
119 676	22	½	53	22
116 767	22	¾	58	27
122 034	28	1	62	34

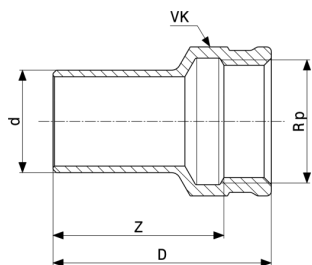
VK = velikost ključa



Sanpress-Vstavni kos
- rdeča ali silicijeva litina
Model 2211.1

Izdelek	d	R	D	VK
125 288	35	1¼	66	43
132 231	42	1½	78	50

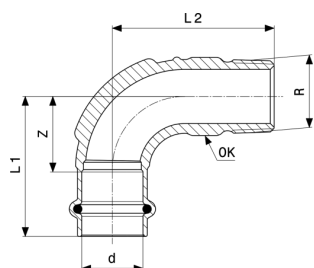
VK = velikost ključa



Sanpress-Vstavni kos
- rdeča ali silicijeva litina
Model 2212.1

Izdelek	d	Rp	Z	D	VK
291 341	12	½	31	40	25
117 733	15	½	34	44	25
287 085	18	½	34	43	25
287 108	18	¾	35	45	31
120 917	22	½	36	45	25
117 481	22	¾	37	47	31
130 954	28	¾	37	47	31
122 942	28	1	39	51	38
134 730	35	1	42	54	38
130 589	35	1¼	46	59	47
135 430	42	1½	57	70	53
199 104	54	2	63	80	70

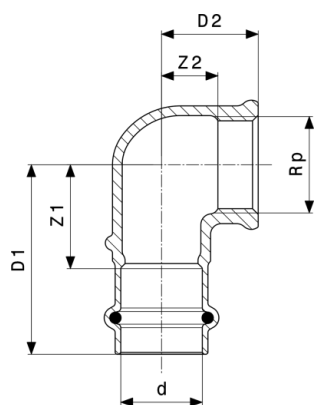
VK = velikost ključa



Profipress G-Prehodni lok 90°
- rdeča litina
Model 2614

Izdelek	d	R	Z	D1	D2	VK	Z*	D1*	D2*
346 911	12	3/8	19	37	40	15			
346 928	12	1/2	19	37	44	17			
345 747	15	1/2	17	39	35	20	23	45	47
345 754	18	1/2	24	46	50	21			
345 761	18	3/4	24	46	55	27			
345 778	22	3/4	28	51	59	27			
345 785	28	1	35	58	72	36			
345 792	35	1 1/4	48	74	88	44			
345 808	42	1 1/2	56	92	98	52			
345 815	54	2	70	110	120	61			

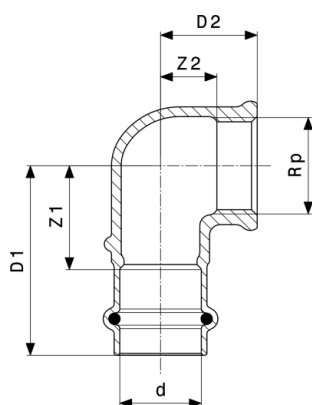
VK = velikost ključa
Z* = mera Z predhodne različice
D* = dolžina predhodne različice



Profipress G-Prehodno koleno 90°
- rdeča litina
Model 2614.2

Izdelek	d	Rp	Z1	Z2	D1	D2	Z1*	Z2*	D1*	D2*
346 935	12	3/8	21	9	38	17				
346 942	12	1/2	23	10	40	20				
345 822	15	1/2	22	12	44	22	25	12	44	22
345 839	15	3/4	28	14	50	25				

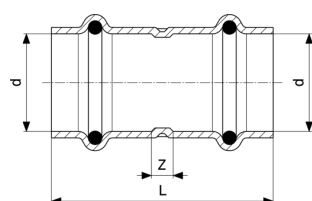
Z* = mera Z predhodne različice
D* = dolžina predhodne različice



Profipress G-Prehodno koleno 90°
 - rdeča litina
Model 2614.2

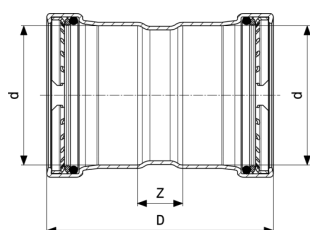
Izdelek	d	Rp	Z1	Z2	D1	D2	Z1*	Z2*	D1*	D2*
345 846	18	½	24	12	46	22				
345 853	18	¾	28	13	50	24				
345 860	22	½	29	16	52	26				
345 877	22	¾	29	16	52	27				
345 884	22	1	36	17	59	29				
345 891	28	1	36	20	59	33				
345 907	35	1¼	41	24	66	39				
345 914	42	1½	41	28	77	43				
345 921	54	2	57	37	97	55				

Z* = mera Z predhodne različice
 D* = dolžina predhodne različice



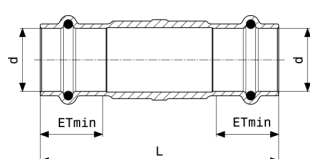
Profipress G-Spojka
 - baker
Model 2615

Izdelek	d	Z	D
347 055	12	3	39
346 485	15	3	47
346 492	18	5	49
346 508	22	5	51
346 515	28	4	52
346 522	35	4	56
346 539	42	4	76
346 546	54	4	84



Profipress G XL-Spojka
- baker
Model 2615XL

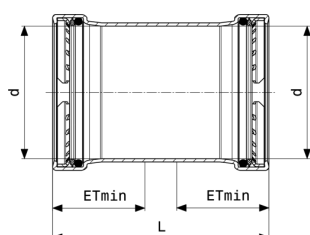
Izdelek	d	Z	D
577 858	64,0	24	110



Profipress G-Drsna spojka
- rdeča litina
Model 2615.5

Izdelek	d	D	VGnajm
394 165	15	80	22
394 172	18	80	22
394 189	22	85	24
394 196	28	95	24
394 202	35	105	26
394 219	42	120	36
394 226	54	135	40

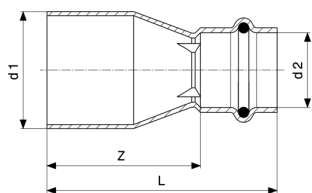
VGnajm = najmanjša vtična globina



Profipress G XL-Drsna spojka
- baker
Model 2615.5XL

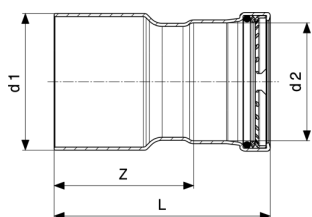
Izdelek	d	D	VGnajm
577 889	64,0	110	43

VGnajm = najmanjša vtična globina



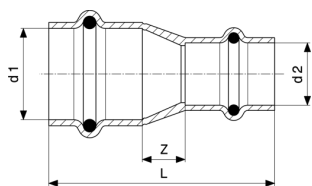
Profipress G-Reducirni kos
- baker
Model 2615.1

Izdelek	d1	d2	Z	D
347 062	15	12	32	50
346 553	18	15	32	54
346 560	22	15	36	58
346 577	22	18	33	55
346 584	28	15	43	65
346 591	28	18	39	61
346 607	28	22	30	53
346 614	35	22	46	69
346 621	35	28	39	63
346 638	42	22	70	93
346 645	42	28	63	87
346 652	42	35	56	82
346 669	54	35	71	97
346 676	54	42	63	99



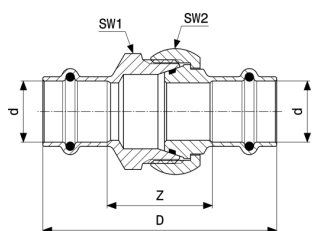
Profipress G XL-Reducirni kos
- baker
Model 2615.1XL

Izdelek	d1	d2	Z	D
577 865	64,0	42	67	103
577 872	64,0	54	70	110



Profipress G-Reducirna spojka
- baker
Model 2615.2

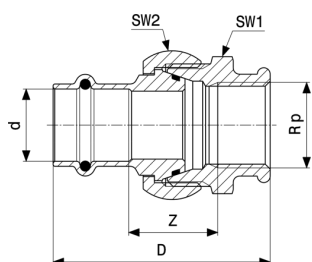
Izdelek	d1	d2	Z	D
660 239	15	12	8	48



Profipress G-Vijačni spoj
- rdeča litina
Model 2650

Izdelek	d	Z	D	SW1	SW2
379 254	15	33	77	31	34
379 261	18	40	84	40	41
379 278	22	39	86	40	41
379 285	28	47	94	45	48
379 292	35	45	96	55	58
379 308	42	45	117	68	72
379 315	54	56	136	76	84

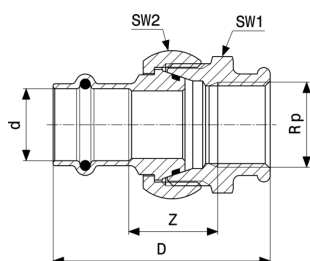
SW = velikost ključa



Profipress G-Prehodni vijačni spoj
- rdeča litina
Model 2652

Izdelek	d	Rp	Z	D	SW1	SW2
379 322	15	½	27	64	31	34
379 339	18	½	29	66	40	41
379 346	22	¾	28	68	40	41
379 353	28	1	59	83	45	48

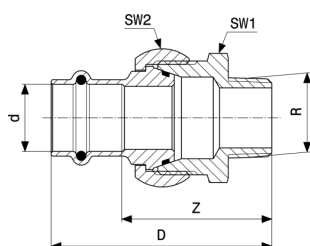
SW = velikost ključa



Profipress G-Prehodni vijačni spoj
- rdeča litina
Model 2652

Izdelek	d	Rp	Z	D	SW1	SW2
379 360	35	1¼	33	80	55	68
379 377	42	1½	38	95	68	72
379 384	54	2	47	113	76	84

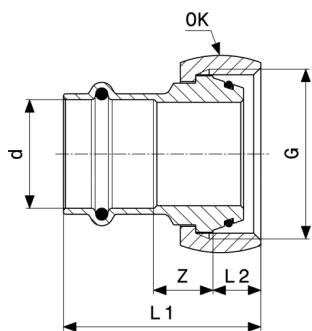
SW = velikost ključa



Profipress G-Prehodni vijačni spoj
- rdeča litina
Model 2654

Izdelek	d	R	Z	D	SW1	SW2
632 458	12	½	43	61	31	34
379 391	15	½	44	66	31	34
390 662	15	¾	47	69	31	34
379 407	18	½	49	71	40	41
390 679	18	¾	50	72	40	41
379 414	22	¾	50	74	40	41
390 686	22	1	55	79	40	41
477 981	28	¾	60	83	45	48
379 421	28	1	59	83	45	48
379 438	35	1¼	63	89	55	58
379 445	42	1½	66	102	68	72
379 452	54	2	76	116	76	84

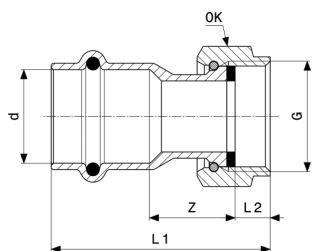
SW = velikost ključa



Profipress G-Privijalo
- rdeča litina
Model 2661

Izdelek	d	G	Z	D1	D2	VK
351 113	15	7/8	10	41	10	34
534 745	18	1 3/8	15	50	13	48
351 120	22	1 1/8	12	46	11	41
408 237	22	1 3/8	15	51	13	48
351 137	28	1 3/8	16	52	13	48

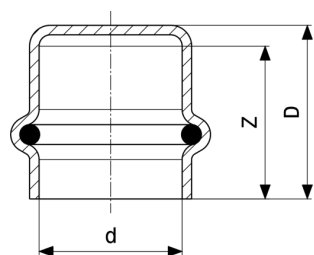
VK = velikost ključa



Profipress G-Privijalo
- rdeča litina
Model 2666

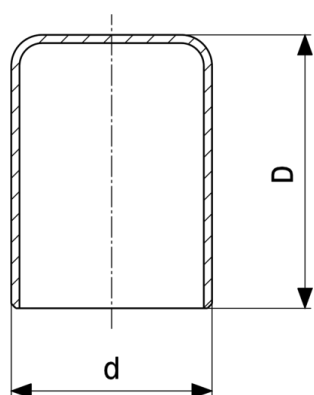
Izdelek	d	G	Z	D1	D2	VK
638 474	15	1/2	15	44	7	24
638 481	18	1/2	17	46	7	24
638 498	22	3/4	21	52	8	30
638 559	22	7/8	19	50	8	34
638 504	28	1	19	50	8	37
477 455	28	1 1/4	18	52	10	46
490 829	28	1 1/2	15	50	11	52
638 511	35	1 1/2	18	54	10	53

VK = velikost ključa



Profipress G-Kapa
- baker
Model 2656

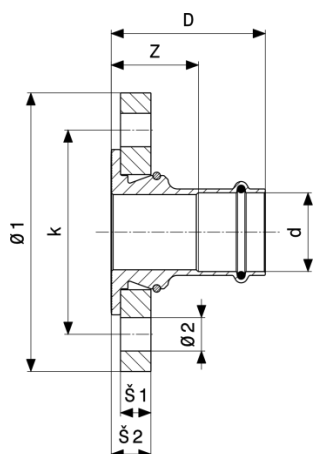
Izdelek	d	Z	D
438 722	12	20	23
352 790	15	22	25
352 806	18	24	27
352 813	22	25	28
352 820	28	26	29
352 837	35	29	32
352 844	42	38	42
352 851	54	42	46



Profipress-Zamašek
- baker
Model 2457

Izdelek	d	D
330 903	15	29
330 897	18	29
314 576	22	30
314 569	28	31
314 545*	42	46
314 538*	54	55

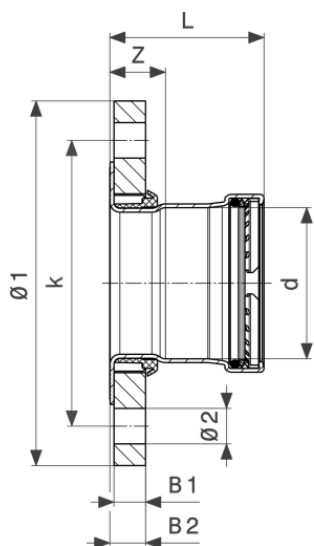
* = ukinjeno, dobavljivo le do razprodaje zalog



Profipress G-Prirobnični prehod
- rdeča litina
Model 2659.5

Izdelek	DN	d	Z	D	Š1	Š2	Ø1	k	Ø2	n
490 669	25	28	42	65	16	21	115	85	14	4
567 019	32	35	45	70	16	21	140	100	18	4
567 026	40	42	47	83	16	21	150	110	18	4
567 033	50	54	50	90	16	21	165	125	18	4

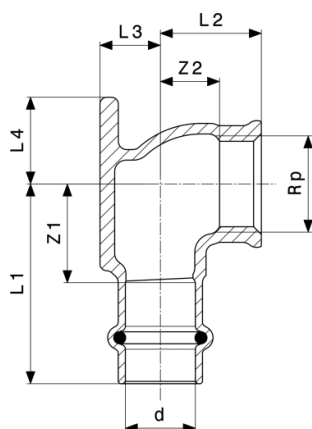
k = Ø kroga luknje
n = število izvrtin



Profipress G XL-Prirobnični prehod
- baker
Model 2659.5XL

Izdelek	DN	d	Z	D	Š1	Š2	Ø1	k	Ø2	n
577 971	65	64,0	29	72	16	18	185	145	18	8

k = Ø kroga luknje
n = število izvrtin



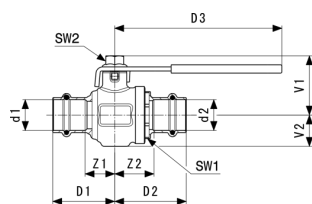
Profipress G-Stenska pritrdilna plošča
- rdeča litina
Model 2625.5

Izdelek	d	Rp	Z1	Z2	D1	D2	D3	D4	Z1*	Z2*
348 076	12	½	23	10	40	20	11	25		
346 683	15	½	22	13	44	22	13	19	24	12
346 690	18	½	22	12	44	22	15	19	24	12
346 706	22	¾	29	12	52	29	21	30		

Izdelek	d	Rp	D1*	D2*	D3*	D4*
348 076	12	½				
346 683	15	½	46	21	22	13
346 690	18	½	46	21	22	15
346 706	22	¾				

Z* = mera Z predhodne različice

D* = dolžina predhodne različice

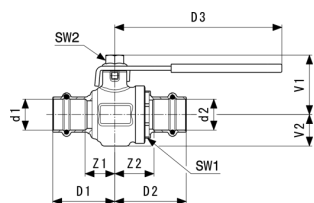


Profipress G-Plinska krogljučna pipa
Model 2670

Izdelek	d1	d2	Z1	Z2	D1	D2	D3	V1	V2	SW1
492 854	15	15	20	26	42	48	121	41	19	27
492 861	18	18	20	26	42	48	121	41	19	27
492 878	22	22	22	29	45	52	121	43	23	34
492 885	28	28	26	36	50	59	121	47	27	41
492 892	35	35	24	39	50	64	155	56	28	46
492 908	42	42	30	34	66	70	155	63	39	60

d = zunanji premer cevi

SW = velikost ključa

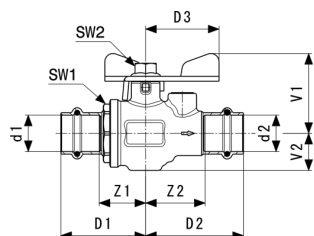


**Profipress G-Plinska kroglična pipa
Model 2670**

Izdelek	d1	d2	Z1	Z2	D1	D2	D3	V1	V2	SW1
492 915	54	54	40	44	80	84	155	69	45	74

Izdelek	SW2
492 854	13
492 861	13
492 878	13
492 885	13
492 892	13
492 908	13
492 915	13

d = zunanji premer cevi
SW = velikost ključa

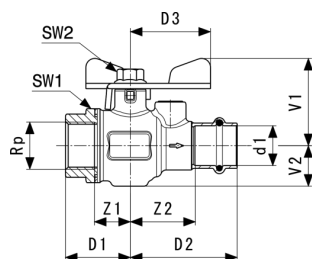


**Profipress G-Plinska kroglična pipa
Model 2671**

Izdelek	d1	d2	Z1	Z2	D1	D2	D3	V1	V2	SW1
587 437*	18		30	38	52	60	45	47	19	27
587 444	22	22	29	37	52	60	45	49	23	50
587 451	28	28	36	41	59	64	45	53	27	41

Izdelek	SW2
587 437*	13
587 444	13
587 451	13

d = zunanji premer cevi
SW = velikost ključa
* = ukinjeno, dobavljivo le do razprodaje zalog



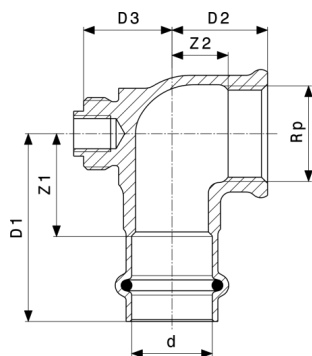
Profipress G-Plinska kroglična pipa
Model 2671.3

Izdelek	d	Rp	Z1	Z2	D1	D2	D3	V1	V2	SW1
587 468	22	¾	20	37	37	60	45	49	23	34
587 475*	28	¾	22	41	38	64	45	53	27	34
659 318	22	1	27	37	46	60	45	49	23	40
638 887	28	1	24	41	43	64	45	53	27	41

Izdelek	SW2
587 468	13
587 475*	13
659 318	13
638 887	13

SW = velikost ključa

* = ukinjeno, dobavljivo le do razprodaje zalog



Profipress G-Priključni kotni fitting 90°
- rdeča litina
Model 2614.6

Izdelek	d	Rp	D1	D2	D3	Z1	Z2
475 079	22	¾	52	27	15	29	16
473 730	22	1	53	36	15	29	17
473 747	28	1	53	33	18	29	20

Kolofon

Viega GmbH & Co. KG

Viega Platz 1

57439 Attendorn

Germany

Phone: +49/2722/61-0

Fax: +49/2722/61-1566

The Viega GmbH & Co. KG is represented by the general partners: Viega Management B.V. (Managing directors: Michael Klenz, Sebastian Leigemann) and Viega Management GmbH (Managing directors: Michael Klenz, Sebastian Leigemann)

Pri paketu Submittal Package gre za nezavezujoče informacije, ki so vam dane na razpolago. Vse vsebine tega paketa Submittal Package so sestavljene z veliko skrbnostjo. Vseeno ne moremo zagotoviti posodobljenosti, pravilnosti in celovitosti informacij. Paket Submittal Package ob naročilu ni del pogodbe.