

**Prestabo**

oddaja paketa

SI



**viega**

# kazalo

1	Opis skupine izdelkov	3
2	Področja uporabe	6
3	Dovoljene cevi	7
4	Certifikati	8
5	Z-mere	10
6	Kolofon	38

## Opis skupine izdelkov

Pretočno optimiziran sistem fittingov za hladno stiskanje s fittingi za hladno stiskanje iz nelegiranega jekla 1.0308. Zunaj galvansko pocinkano (modro kromateno). Fitingi za hladno stiskanje imajo valjasto vodilo cevi za zaščito tesnilnega elementa. Fitingi za hladno stiskanje od dimenzije d64,0 imajo zarezni obroč iz nerjavnega jekla, da se zagotovi mehanska obremenljivost spoja. Zaradi zaščite so cevi opremljene s cevniimi pokrovčki. Zatisna sila deluje pred in za sedežem tesnilnega elementa. Primerno za nadometno in podometno montažo dvižnih in etažnih inštalacij.

### **Sistemska cev iz nelegiranega jekla 1.0308 (E235)**

Zunaj galvansko pocinkano (modro kromateno).

Primerno za ogrevalne, solarne in hladilne sisteme.

### **PP oplaščena sistemska cev iz nelegiranega jekla 1.0308 (E235)**

Zunaj galvansko pocinkano (modro kromateno).

Zunaj oplaščena z oblogo iz polipropilenske (PP) umetne mase v beli barvi (RAL 9001).

Primerno za ogrevalne, solarne in hladilne sisteme.

### **Sistemska cev iz nelegiranega jekla 1.0215 (E220)**

Zunaj in znotraj pocinkana s Sendzimirovim postopkom.

Primerno za sprinkler sisteme in sisteme komprimiranega zraka.

### **Oznaka**

Proizvajalec, dimenzija cevi, šarža, rdeča pika na koncu stiskalnega dela, simbol »Ni odobreno za napeljave za pitno vodo«, rdeča črta na ceveh, rdeč cevni zamašek, bel cevni zamašek (pocinkan s Sendzimirovim postopkom), oranžna nalepka, ki jo je mogoče odstraniti kot indikator hladnega stiskanja, od d64,0



### **Fiting za hladno stiskanje z varnostnim profilom SC-Contur**

Pomotoma nestisnjeni spoji postanejo pri preverjanju tesnosti takoj opazni.

Viega zagotavlja zaznavanje nestisnjenih hladnih spojev v naslednjih tlačnih območjih:

min. tlak vode: 0,1 MPa / 100 kPa / 1 bar / 14,5 PSI

max. tlak vode: 0,65 MPa / 650 kPa / 6,5 bar / 94,3 PSI

min. tlak zraka: 22 hPa / 2,2 kPa / 22 mbar / 0,3 PSI

max. tlak zraka: 0,3 MPa / 300 kPa / 3 bar / 43,5 PSI

### **Tesnilni elementi**

EPDM (etilen-propilen-dienski kavčuk), črn, predhodno nameščen

### **Opomba**

Tesnilni materiali sistema fittingov za hladno stiskanje so izpostavljeni termičnemu staranju, ki zavisi od temperature medija in obratovalnega časa.

Višja kot je temperatura medija, hitreje nastopi termično staranje tesnilnega materiala.

V primeru posebnih obratovalnih pogojev, npr. v industrijskih sistemih za vračanje toplote je potrebno specifikacije proizvajalca naprave primerjati s specifikacijami cevne sistema za hladno stiskanje.

Pred uporabo fittingov za hladno stiskanje izven navedenih področij uporabe ali če dvomite v pravilno izbiro materiala, kontaktirajte podjetje Viega.

### **Dimenzije**

d12–108,0, razpoložljivost velikosti v skladu z nacionalnimi pravilniki

## Orodja

Funkcionalna varnost Viega sistemov za hladno stiskanje je v prvi vrsti odvisna od brezhibnega stanja uporabljenih orodij za hladno stiskanje. Za izvedbo Viega spojev s hladnim stiskanjem, Viega priporoča uporabo orodij za hladno stiskanje Viega. Orodja za hladno stiskanje Viega morajo redno vzdrževati pooblaščen servisni partnerji.

## Področja uporabe

Zaprte hladilne in ogrevalne inštalacije  
Industrijska gradnja in gradnja postrojenj  
Sprinkler sistemi (cev pocinkana s Sendzimirovim postopkom)  
Sistemi komprimiranega zraka (cev pocinkana s Sendzimirovim postopkom)  
Solarni sistemi s ploskimi kolektorji  
Solarni sistemi z vakuumskimi kolektorji (samo s tesnilnim elementom FKM)

## Opomba

V zvezi z uporabo sistema za druga področja uporabe in medije od navedenih se je treba posvetovati s podjetjem Viega! Za podrobne informacije o uporabah, omejitvah ter nacionalnih standardih in smernicah glejte informacije o izdelku, bodisi natisnjene bodisi na spletni strani Viega.

## Opomba – standardi in dovoljenja

Sistem za hladno stiskanje s fittingi za hladno stiskanje in cevmi po DIN EN 10305-3.  
Pri uporabi v ogrevalnih sistemih upoštevajte Smernico VDI 2035 in DIN EN 12828.

## Obratovalni pogoji

Sistem fittingov za hladno stiskanje Prestabo se lahko uporablja v naslednjih delovnih pogojih:  
Inštalacije ogrevanja po DIN EN 12828  
Obratovalna temperatura max. 105 °C / 221 °F

Sistem fittingov za hladno stiskanje Prestabo je zasnovan za nazivni tlak PN 16.

## Materiali fittingov za hladno stiskanje

Jeklo 1.0308

## Opomba – skladiščenje in transport

Pri transportu in skladiščenju je za zagotavljanje brezhibne kakovosti cevi Prestabo potrebno upoštevati naslednje točke:

Embalažno in zaščitno folijo (PP oplaščenih cevi) odstranite šele neposredno pred uporabo.

Konci cevi morajo biti pri dobavi zaprti z zaščitnimi pokrovčki.

Cevi ne skladiščite neposredno na surovi gradbeni plošči.

Na površine cevi ne lepите zaščitnih folij ali umetnih mas.

Cevi pri nakladanju ali razkladanju ne vlecite preko robov vozila.

**Opomba – zaščita pred zunanjo korozijo**

Cevi in fittingi za hladno stiskanje Prestabo so na zunanji strani zaščiteni s cinkovo prevleko.

Vendar pa ta sloj cinka pri stiku z vlago (kondenzatom, padavinami med potekom gradnje, vodo iz ometa in škropljenjem vode itd.) ali gradbenimi materiali s korozivnim učinkom (polnilne mase, izravnalni estrihi itd.) ne more nuditi trajne zaščite pred zunanjo korozijo. Priporočljivo je izvajati naslednje zaščitne ukrepe:

Uporaba zaprtoceličnih izolacijskih cevi s skrbnim lepljenjem vseh stičnih in odrezanih robov s primernim sredstvom za lepljenje.

Zaščita položenih cevovodov pred vlago z ločilnimi folijami v talni konstrukciji.

Montaža cevovodov izven območij, kjer obstaja nevarnost vlage.

Pri pogostem čiščenju tal z vodo in/ali čistilnimi/dezinfekcijskimi sredstvi npr. v domovih za starejše ter v bolnišnicah se je treba izogibati vidnim priključkom za radiatorje iz tal. Stenski priključki olajšajo čiščenje in izključujejo dodatno tveganje korozije.

Pri priključkih za radiatorje iz tal je potrebno zagotoviti strokovno izvedbo antikorozijske zaščite in ustrezno zatesnitev fug. V nasprotnem primeru obstaja nevarnost vdora vode, ki smo jo uporabili za čiščenje, saj navlaži izolacijo in tako predstavlja tveganje za korozijo.

Če zgoraj navedeni ukrepi ne zagotavljajo trajne zaščite pred vlago ali pa gre za področja uporabe pri katerih veljajo posebne zahteve kot npr. v hladilnih krogih je treba nanesti zunanjo protikorozijsko zaščito, ki v celoti preprečuje vplive za nastanek korozije.

**Pridržujemo si pravico do sprememb in napak!**

Aktualne mere Z in mere za vgradnjo ter druge tehnične podatke najdete na spletni strani Viega in jih je treba preveriti pred nakupom, med načrtovanjem, gradnjo in uporabo. Naši izdelki se nenehno optimizirajo.

Ta opis izdelka vsebuje pomembne informacije o izbiri izdelka oz. sistema, namestitvi in zagonu ter namenski uporabi in po potrebi vzdrževalne ukrepe. Te informacije o izdelkih, njihove lastnosti in tehnike uporabe temeljijo na trenutno veljavnih standardih v Evropi (npr. EN) in/ali v Nemčiji (npr. DIN/DVGW). Nekateri odlomki v besedilu se lahko nanašajo na tehnične predpise v Evropi/Nemčiji. Za druge države, kjer ni ustreznih nacionalnih določil, velja ta dokumentacija kot priporočilo. Ustrezni nacionalni zakoni, standardi, predpisi, normativi in drugi tehnični predpisi imajo prednost pred nemškimi/evropskimi smernicami, opisanimi v tem opisu izdelka: predstavljene informacije niso zavezujoče za druge države in ozemlja ter jih je treba, kot rečeno, razumeti kot priporočilo.

# Področja uporabe

ime sistema: Prestabo, material cevi: Jeklo 1.0308

področja uporabe	lastnosti	vrednosti
<b>hladilna voda (zaprt obtok)</b>  odprti sistemi po posvetovanju protikorozijska zaščita za nelegirane jeklene cevi v skladu s standardom AGI Q151	max. delovni tlak	1,6 MPa / 16 bar / 232,1 psi
	min. obratovalna temperatura	-25 °C / -13 °F
	max. obratovalna temperatura	110 °C / 230 °F
<b>sredstvo proti zmrzovanju</b>  antifrogen N / clariant antifrogen L / clariant antifrogen sol (solarni sistemi) / clariant etilenglikol (etan-1,2-diol) propilenglikol (1,2-propandiol) tyfoxit / tyforop-chemie Tyfocor / Tyforop-Chemie protikorozijska zaščita za nelegirane jeklene cevi v skladu s standardom AGI Q151	max. delovni tlak	1,6 MPa / 16 bar / 232,1 psi
	min. obratovalna temperatura	-25 °C / -13 °F
	max. obratovalna temperatura	110 °C / 230 °F
<b>Ogrevalne inštalacije</b>  po DIN EN 12 828	max. delovni tlak	1,6 MPa / 16 bar / 232,1 psi
	max. obratovalna temperatura	105 °C / 221 °F
<b>komprimiran zrak</b>  koncentracija olja $\geq 25 \text{ mg/m}^3$ d12-108,0 skoraj brez kondenzata	max. delovni tlak	1,6 MPa / 16 bar / 232,1 psi
	max. obratovalna temperatura	60 °C / 140 °F









ime sistema: Prestabo

področja uporabe	lastnosti	vrednosti
<b>komprimiran zrak</b>  koncentracija olja $\leq 25 \text{ mg/m}^3$ d12-108,0 skoraj brez kondenzata	max. delovni tlak	1,6 MPa / 16 bar / 232,1 psi
	max. obratovalna temperatura	60 °C / 140 °F
<b>komprimiran zrak</b>  koncentracija olja $\geq 25 \text{ mg/m}^3$ d12-108,0 zamenjava tesnilnih elementov s FKM skoraj brez kondenzata	max. delovni tlak	1,6 MPa / 16 bar / 232,1 psi
	max. obratovalna temperatura	60 °C / 140 °F


## Dovoljene cevi

material cevi	Model	Izdelek	zunANJI Ø	debelina stene
jeklo nelegirano	1103	650 339	12	1,2
jeklo nelegirano	1103	559 441	15	1,2
jeklo nelegirano	1103	559 458	18	1,2
jeklo nelegirano	1103	559 465	22	1,5
jeklo nelegirano	1103	559 472	28	1,5
jeklo nelegirano	1103	559 496	35	1,5
jeklo nelegirano	1103	559 489	42	1,5
jeklo nelegirano	1103	559 502	54	1,5
jeklo nelegirano	1104	577 117	15	1,5
jeklo nelegirano	1104	577 124	18	1,5
jeklo nelegirano	1104	577 131	22	1,5
jeklo nelegirano	1104	577 148	28	1,5
jeklo nelegirano	1104	577 551	35	1,5
jeklo nelegirano	1104	577 568	42	1,5
jeklo nelegirano	1104	577 575	54	1,5
jeklo nelegirano	1106	656 188	15	1,5
jeklo nelegirano	1106	656 195	18	1,5
jeklo nelegirano	1106	656 201	22	1,5
jeklo nelegirano	1106	656 218	28	1,5
jeklo nelegirano	1106	656 225	35	1,5
jeklo nelegirano	1106	656 232	42	1,5
jeklo nelegirano	1106	656 249	54	1,5
jeklo nelegirano	1103XL	598 327	64,0	2,0
jeklo nelegirano	1103XL	598 334	76,1	2,0
jeklo nelegirano	1103XL	598 341	88,9	2,0
jeklo nelegirano	1103XL	598 358	108,0	2,0
jeklo nelegirano	1106XL	656 287	64,0	2,0
jeklo nelegirano	1106XL	656 256	76,1	2,0
jeklo nelegirano	1106XL	656 263	88,9	2,0
jeklo nelegirano	1106XL	656 270	108,0	2,0

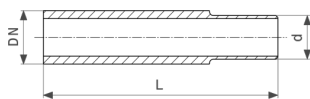
# Certifikati

AMTEC	<p><b>AMTEC Certificate</b>                  Profipress, Sanpress, Sanpress Inox, Prestabo, Megapress, Profipress G, Sanpress Inox G, Megapress G</p>
	<p><b>DNV GL Type Approval Certificate</b>                  Prestabo</p>
	<p><b>TÜV Association Certificate</b>                  Profipress, Sanpress, Sanpress Inox, Prestabo (d 15 - 108), Temponox</p>
	<p><b>VdS certificate</b>                  Prestabo (d 22 - 108)</p>
	<p><b>Bureau Veritas Type Approval Certificate</b>                  Prestabo</p>
	<p><b>CSTB Certificate</b>                  Prestabo</p>
	<p><b>CSTB QB Certificate</b>                  Prestabo</p>
	<p><b>Lloyd's Register Type Approval Certificate</b>                  Prestabo</p>
EMI	<p><b>EMI certificate</b>                  Prestabo</p>
	<p><b>ITB National Technical Assessment</b>                  Prestabo</p>



 10	<b>ITB Certificate of Constancy of Performance</b> Prestabo
EITS	<b>EITS Technical Approval</b> Prestabo
EITS	<b>EITS Certificate</b> Prestabo
IZV	<b>IZV Certifikat o Skladnosti</b> Prestabo
UKRCERTIFICATION	<b>LLC UKRCertification Certificate of conformity</b> Prestabo

## Z-mere

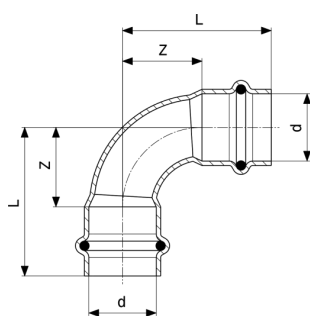


### Prestabo-Varilni kos

- jeklo nelegirano, ni pocinkano

#### Model 1105

Izdelek	d	DN	D
641 856	12	10	120
641 863	15	10	120
641 870	18	15	120
641 887	22	20	120
641 894	28	25	120



### Prestabo-Lok 90°

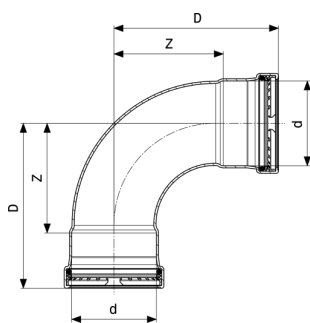
- jeklo nelegirano, pocinkano

#### Model 1116

Izdelek	d	Z	D	Z*	D*
605 162	12	14	32	17	35
558 123	15	16	38	26	48
558 130	18	18	40	36	58
558 147	22	26	49	44	67
558 154	28	34	58	48	72
558 161	35	33	59	59	86
558 178	42	50	87	71	107
558 185	54	65	105	92	132

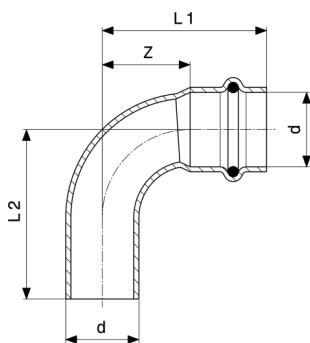
Z\* = mera Z predhodne različice

D\* = dolžina predhodne različice



**Prestabo XL-Lok 90°**  
- jeklo nelegirano, pocinkano  
**Model 1116XL**

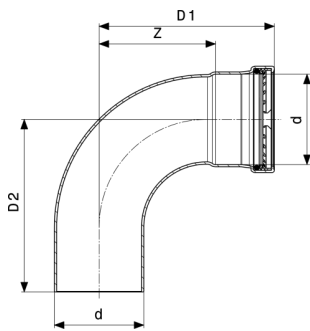
Izdelek	d	Z	D
<b>597 573</b>	64,0	84	127
<b>597 566</b>	76,1	99	149
<b>597 580</b>	88,9	115	165
<b>597 597</b>	108,0	138	198



**Prestabo-Lok 90°**  
- jeklo nelegirano, pocinkano  
**Model 1116.1**

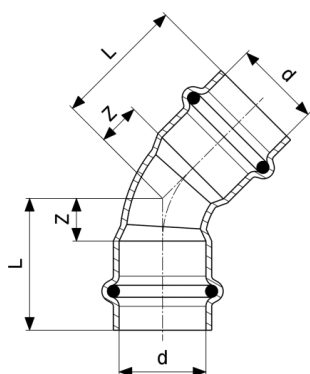
Izdelek	d	Z	D1	D2	Z*	D1*	D2*
<b>605 179</b>	12	14	32	33			
<b>558 192</b>	15	16	38	40	26	48	53
<b>558 208</b>	18	18	40	42	30	52	63
<b>558 215</b>	22	26	49	50	37	60	77
<b>558 222</b>	28	34	58	59	48	72	82
<b>558 239</b>	35	33	59	62	59	86	96
<b>558 246</b>	42	50	87	88	71	107	117
<b>558 253</b>	54	65	105	107	92	132	142

Z\* = mera Z predhodne različice  
D\* = dolžina predhodne različice



**Prestabo XL-Lok 90°**  
- jeklo nelegirano, pocinkano  
**Model 1116.1XL**

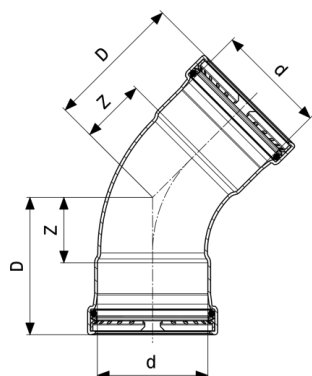
izdelek	d	Z	D1	D2
<b>597 641</b>	64,0	84	127	126
<b>597 658</b>	76,1	99	149	147
<b>597 665</b>	88,9	115	165	162
<b>597 672</b>	108,0	138	198	195



**Prestabo-Lok 45°**  
- jeklo nelegirano, pocinkano  
**Model 1126**

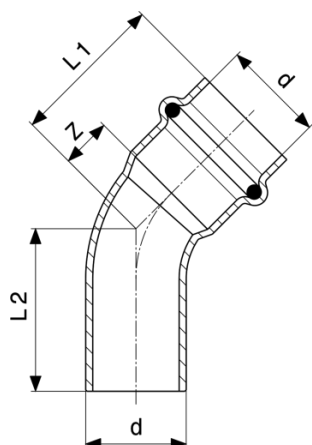
izdelek	d	Z	D	Z*	D*
<b>604 448</b>	12	7	25		
<b>558 260</b>	15	7	29	13	35
<b>558 277</b>	18	7	29	18	40
<b>558 284</b>	22	11	34	22	45
<b>558 291</b>	28	14	38	21	45
<b>558 307</b>	35	15	41	28	54
<b>558 314</b>	42	21	57	33	69
<b>558 321</b>	54	27	67	44	84

Z\* = mera Z predhodne različice  
D\* = dolžina predhodne različice



**Prestabo XL-Lok 45°**  
- jeklo nelegirano, pocinkano  
**Model 1126XL**

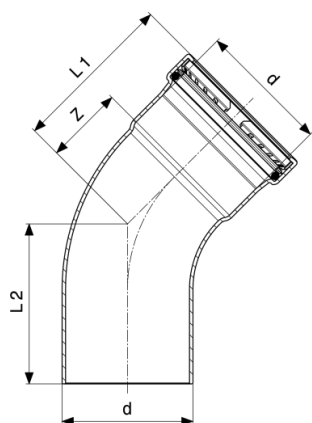
Izdelek	d	Z	D
<b>597 603</b>	64,0	39	82
<b>597 610</b>	76,1	46	96
<b>597 627</b>	88,9	52	102
<b>597 634</b>	108,0	61	121



**Prestabo-Lok 45°**  
- jeklo nelegirano, pocinkano  
**Model 1126.1**

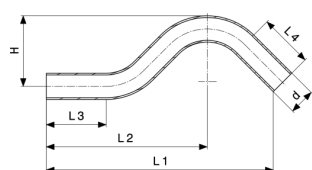
Izdelek	d	Z	D1	D2	Z*	D1*	D2*
<b>605 155</b>	12	6	24	25			
<b>558 338</b>	15	7	29	29	13	35	39
<b>558 345</b>	18	7	29	31	15	37	47
<b>558 352</b>	22	11	34	35	17	40	58
<b>558 369</b>	28	14	38	39	21	45	55
<b>558 376</b>	35	15	41	42	28	54	64
<b>558 383</b>	42	21	57	59	34	69	79
<b>558 390</b>	54	27	67	69	44	84	94

Z\* = mera Z predhodne različice  
D\* = dolžina predhodne različice



**Prestabo XL-Lok 45°**  
- jeklo nelegirano, pocinkano  
**Model 1126.1XL**

Izdelek	d	Z	D1	D2
<b>597 689</b>	64,0	39	82	82
<b>597 696</b>	76,1	46	96	93
<b>597 702</b>	88,9	52	102	99
<b>597 719</b>	108,0	61	121	119

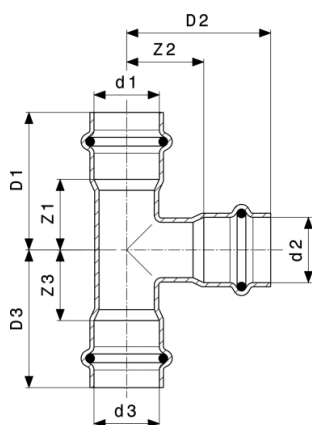


**Prestabo-Izogibni lok**  
- jeklo nelegirano, pocinkano  
**Model 1109.3**

Izdelek	VdS	d	D1	D2	D3	D4	V
<b>605 186*</b>		12	128	91	34	35	42
<b>601 232</b>		15	147	104	39	39	48
<b>601 249</b>		18	169	118	45	45	53
<b>601 256</b>	✓	22	190	135	50	45	59

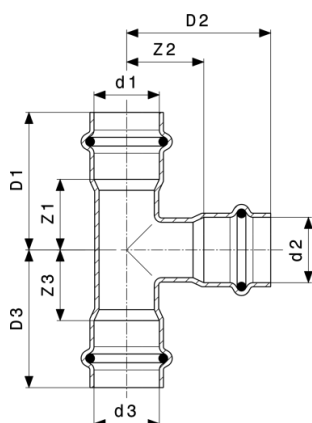
VdS = dovoljenje VdS

\* = ukinjeno, dobavljivo le do razprodaje zalog



**Prestabo-T-kos**  
 - jeklo nelegirano, pocinkano  
**Model 1118**

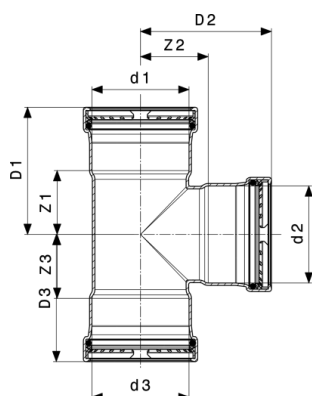
Izdelek	d1	d2	d3	Z1	Z2	Z3	D1	D2	D3
605 193	12	12	12	18	16	18	36	36	36
605 216	12	15	12	18	22	18	36	44	36
605 209	15	12	15	19	16	19	41	36	41
558 611	15	15	15	19	22	19	41	44	41
642 549	15	18	15	21	17	21	43	39	43
558 857	15	22	15	21	21	21	43	44	43
648 596	18	12	18	21	18	21	43	38	43
558 680	18	15	18	21	23	21	43	45	43
704 681	18	18	15	21	23	19	43	45	41
558 628	18	18	18	21	23	21	43	45	43
558 864	18	22	18	24	21	24	46	44	46
648 602	22	12	22	22	20	22	45	40	45
642 617	22	15	15	22	25	21	45	47	43
558 697	22	15	22	22	25	22	45	47	45
642 648	22	18	18	22	25	23	45	47	45
558 703	22	18	22	22	25	22	45	47	45
642 655	22	22	15	23	27	26	46	50	48
558 635	22	22	22	24	27	24	47	50	47
558 871	22	28	22	24	23	24	47	47	47
558 710	28	15	28	21	29	21	45	51	45
558 727	28	18	28	21	29	21	45	51	45
642 693	28	22	22	23	31	27	47	54	50
558 734	28	22	28	23	31	23	47	54	47
558 642	28	28	28	28	29	28	52	53	52
558 741	35	15	35	19	33	19	45	55	45
558 758	35	18	35	19	33	19	45	55	45



**Prestabo-T-kos**  
 - jeklo nelegirano, pocinkano  
**Model 1118**

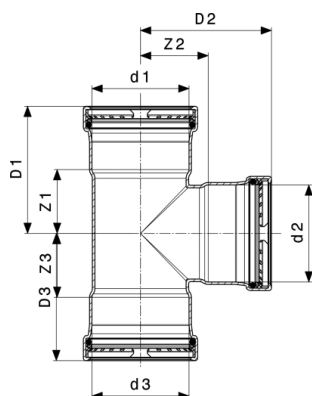
Izdelek	d1	d2	d3	Z1	Z2	Z3	D1	D2	D3
<b>558 765</b>	35	22	35	21	34	21	47	57	47
<b>558 772</b>	35	28	35	27	33	27	53	57	53
<b>558 659</b>	35	35	35	27	27	27	53	53	53
<b>642 556</b>	42	15	42	19	36	19	55	58	55
<b>704 698</b>	42	18	42	19	36	19	55	58	55
<b>558 789</b>	42	22	42	19	38	19	55	61	55
<b>558 796</b>	42	28	42	25	37	25	61	61	61
<b>558 802</b>	42	35	42	25	30	25	61	56	61
<b>558 666</b>	42	42	42	32	32	32	68	68	68
<b>642 570</b>	54	15	54	18	43	18	58	65	58
<b>723 682</b>	54	18	54	18	43	18	58	65	58
<b>558 819</b>	54	22	54	18	44	18	58	67	58
<b>558 826</b>	54	28	54	21	43	21	61	67	61
<b>558 833</b>	54	35	54	25	36	25	65	62	65
<b>558 840</b>	54	42	54	29	38	29	69	74	69
<b>558 673</b>	54	54	54	39	39	39	79	79	79





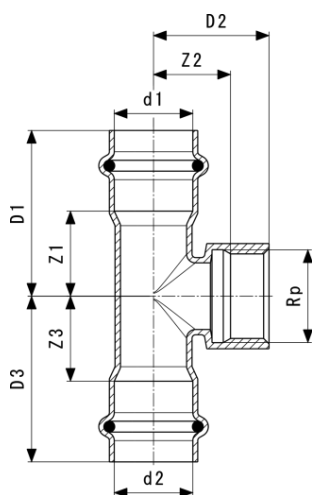
**Prestabo XL-T-kos**  
 - jeklo nelegirano, pocinkano  
**Model 1118XL**

Izdelek	d1	d2	d3	Z1	Z2	Z3	D1	D2	D3
597 849	64,0	28	64,0	27	41	27	70	65	70
597 856	64,0	35	64,0	32	42	32	75	68	75
597 863	64,0	42	64,0	35	44	35	78	80	78
597 870	64,0	54	64,0	41	44	41	84	84	84
597 801	64,0	64,0	64,0	46	48	46	89	91	89
817 824	76,1	22	76,1						
597 887	76,1	28	76,1	27	47	27	77	71	77
597 894	76,1	35	76,1	30	48	30	80	74	80
597 900	76,1	42	76,1	34	49	34	84	86	84
597 917	76,1	54	76,1	40	51	40	90	91	90
597 924	76,1	64,0	76,1	51	53	51	101	96	101
597 818	76,1	76,1	76,1	51	55	51	101	105	101
597 931	88,9	28	88,9	27	54	27	77	78	77
597 948	88,9	35	88,9	30	54	30	80	81	80
597 955	88,9	42	88,9	34	56	34	84	92	84
597 962	88,9	54	88,9	40	57	40	90	97	90
597 979	88,9	64,0	88,9	51	60	51	101	103	101
597 986	88,9	76,1	88,9	51	61	51	101	111	101
597 825	88,9	88,9	88,9	57	59	57	107	109	107
597 993	108,0	28	108,0	27	63	27	87	87	87
598 006	108,0	35	108,0	30	64	30	90	90	90
598 013	108,0	42	108,0	34	66	34	94	102	94
598 020	108,0	54	108,0	40	67	40	100	107	100
598 037	108,0	64,0	108,0	51	70	51	111	113	111
598 044	108,0	76,1	108,0	51	71	51	111	121	111
598 051	108,0	88,9	108,0	57	69	57	117	119	117



**Prestabo XL-T-kos**  
- jeklo nelegirano, pocinkano  
**Model 1118XL**

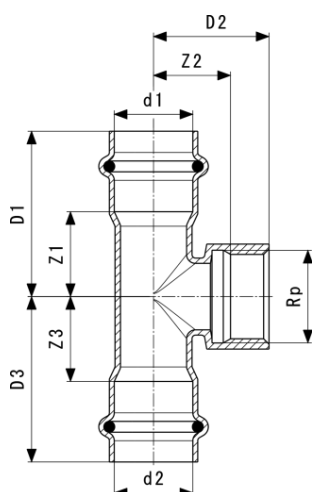
Izdelek	d1	d2	d3	Z1	Z2	Z3	D1	D2	D3
<b>597 832</b>	108,0	108,0	108,0	67	69	67	127	129	127



**Prestabo-T-kos**  
- jeklo nelegirano, pocinkano  
**Model 1117.2**

Izdelek	d1	Rp	d2	Z1	Z2	Z3	D1	D2	D3	VK
<b>605 230</b>	12	½	12	23	14	23	41	29	41	24
<b>558 888</b>	15	½	15	19	14	19	41	29	41	24
<b>558 895</b>	18	½	18	21	15	21	43	30	43	24
<b>558 901</b>	22	½	22	22	17	22	45	32	45	24
<b>641 962</b>	22	¾	22	24	18	24	47	34	47	30
<b>558 918</b>	28	½	28	21	21	21	45	36	45	24
<b>558 925</b>	28	¾	28	23	22	23	47	38	47	30
<b>688 134</b>	28	1	28	28	20	28	52	40	52	36
<b>558 932</b>	35	½	35	19	25	19	45	40	45	24
<b>558 949</b>	35	¾	35	19	26	19	45	42	45	30
<b>558 956</b>	42	½	42	19	28	19	55	43	55	24

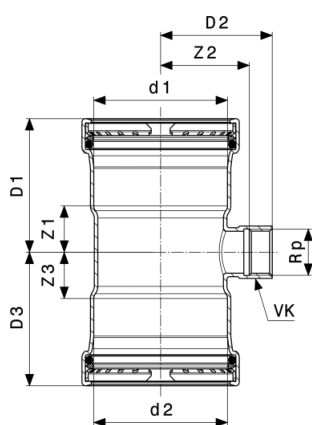
VK = velikost ključa



**Prestabo-T-kos**  
- jeklo nelegirano, pocinkano  
**Model 1117.2**

Izdelek	d1	Rp	d2	Z1	Z2	Z3	D1	D2	D3	VK
<b>558 963</b>	42	¾	42	19	29	19	55	45	55	30
<b>558 970</b>	54	½	54	18	34	18	58	49	58	24
<b>558 987</b>	54	¾	54	18	35	18	58	51	58	30
<b>704 704</b>	54	1	54	21	34	21	61	53	61	36

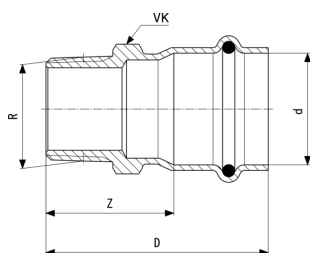
VK = velikost ključa



**Prestabo XL-T-kos**  
- jeklo nelegirano, pocinkano  
**Model 1117.2XL**

Izdelek	d1	Rp	d2	Z1	Z2	Z3	D1	D2	D3	VK
<b>598 068</b>	64,0	¾	64,0	27	42	27	70	55	70	30
<b>598 075</b>	76,1	¾	76,1	27	51	27	77	62	77	30
<b>598 082</b>	88,9	¾	88,9	27	55	27	77	68	77	30
<b>598 099</b>	108,0	¾	108,0	24	67	24	81	78	81	30

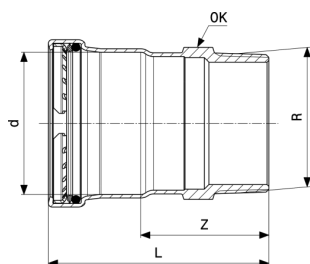
VK = velikost ključa



**Prestabo-Prehodni kos**  
 - jeklo nelegirano, pocinkano  
**Model 1111**

Izdelek	d	R	Z	D	VK
<b>605 247</b>	12	$\frac{3}{8}$	22	40	19
<b>648 626</b>	12	$\frac{1}{2}$	25	43	22
<b>558 994</b>	15	$\frac{3}{8}$	20	42	19
<b>559 007</b>	15	$\frac{1}{2}$	24	46	22
<b>641 979</b>	15	$\frac{3}{4}$	27	49	27
<b>559 014</b>	18	$\frac{1}{2}$	24	46	22
<b>559 021</b>	18	$\frac{3}{4}$	27	49	27
<b>641 986</b>	22	$\frac{1}{2}$	25	48	27
<b>559 038</b>	22	$\frac{3}{4}$	26	49	27
<b>704 797</b>	22	1	28	51	34
<b>721 428</b>	28	$\frac{1}{2}$	26	50	34
<b>641 993</b>	28	$\frac{3}{4}$	28	52	34
<b>559 045</b>	28	1	27	51	34
<b>642 006</b>	28	$1\frac{1}{4}$	38	62	43
<b>704 803</b>	35	1	31	57	36
<b>559 052</b>	35	$1\frac{1}{4}$	36	62	46
<b>642 013</b>	35	$1\frac{1}{2}$	39	65	50
<b>704 810</b>	42	$1\frac{1}{4}$	45	81	43
<b>559 069</b>	42	$1\frac{1}{2}$	45	81	50
<b>588 663</b>	54	2	51	91	62

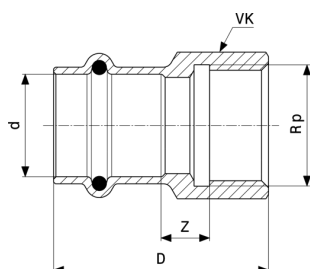
VK = velikost ključa



**Prestabo XL-Prehodni kos**  
- jeklo nelegirano, pocinkano  
**Model 1111XL**

Izdelek	d	R	Z	D	VK
<b>629 953</b>	64,0	2	54	97	65
<b>629 960</b>	64,0	2½	65	108	80
<b>629 977</b>	76,1	2½	64	114	80
<b>629 984</b>	88,9	3	68	118	90
<b>629 991</b>	108,0	4	74	134	114

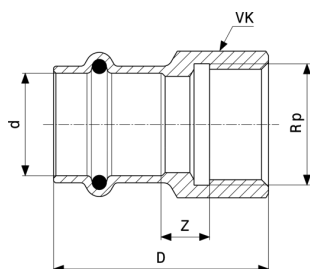
VK = velikost ključa



**Prestabo-Prehodni kos**  
- jeklo nelegirano, pocinkano  
**Model 1112**

Izdelek	d	Rp	Z	D	VK
<b>648 633</b>	12	⅜	6	34	22
<b>605 254</b>	12	½	8	38	24
<b>642 136</b>	15	⅜	5	37	22
<b>559 557</b>	15	½	9	41	24
<b>642 143</b>	15	¾	12	45	30
<b>559 090</b>	18	½	9	41	24
<b>559 106</b>	18	¾	11	44	34
<b>642 150</b>	22	½	6	41	27
<b>559 113</b>	22	¾	11	45	34
<b>642 167</b>	22	1	9	48	36
<b>704 759</b>	28	½	3	38	38
<b>642 181</b>	28	¾	6	44	32
<b>559 120</b>	28	1	12	48	38
<b>642 198</b>	35	¾	4	43	46

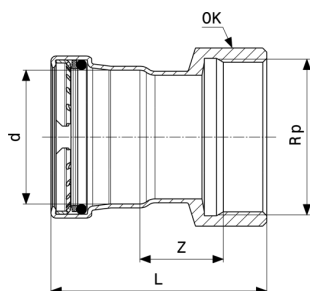
VK = velikost ključa



**Prestabo-Prehodni kos**  
- jeklo nelegirano, pocinkano  
**Model 1112**

Izdelek	d	Rp	Z	D	VK
<b>704 766</b>	35	1	2	43	46
<b>642 204</b>	35	1¼	9	53	46
<b>704 773</b>	42	1¼	20	71	46
<b>642 211</b>	42	1½	20	71	53
<b>642 228</b>	54	2	24	82	65

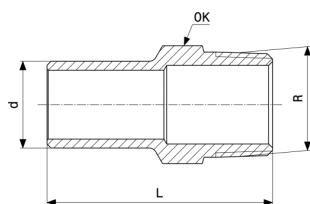
VK = velikost ključa



**Prestabo XL-Prehodni kos**  
- jeklo nelegirano, pocinkano  
**Model 1112XL**

Izdelek	d	Rp	Z	D	VK
<b>630 003</b>	64,0	2	20	88	65
<b>630 010</b>	64,0	2½	25	98	82
<b>630 034</b>	76,1	2½	24	105	82
<b>630 041</b>	88,9	3	30	114	100
<b>630 027</b>	108,0	4	35	134	120

VK = velikost ključa

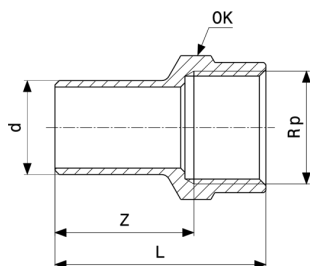


**Prestabo-Vstavni kos**  
- jeklo nelegirano, pocinkano  
**Model 1111.1**

Izdelek	d	R	D	VK
605 261*	12	3/8	46	19
605 278*	12	1/2	50	22
642 044	15	1/2	51	22
642 051	18	1/2	50	22
642 082	22	3/4	54	27
642 099	28	1	58	34

VK = velikost ključa

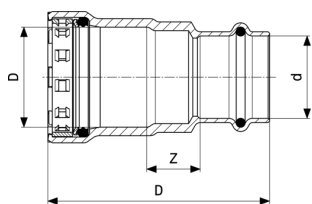
\* = ukinjeno, dobavljivo le do razprodaje zalog



**Prestabo-Vstavni kos**  
- jeklo nelegirano, pocinkano  
**Model 1112.1**

Izdelek	d	Rp	Z	D	VK
559 137	15	1/2	32	47	27
559 144	18	1/2	31	46	27
559 151	18	3/4	33	50	30
559 168	22	1/2	31	46	27
559 175	22	3/4	33	50	30
704 780	28	1	37	49	36

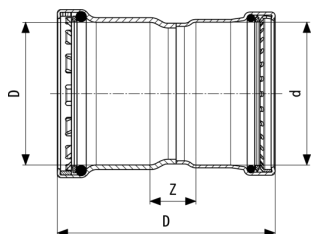
VK = velikost ključa


**Megapress-Prehodni kos**

 - jeklo nelegirano, cink-nikljeva prevleka  
**Model 4213**

Izdelek	VdS	DN	D	d	Z	D
<b>740 207</b>		10	3/8	15	18	64
<b>718 787</b>		15	1/2	15	19	68
<b>767 600</b>		15	1/2	18	18	67
<b>734 121</b>		20	3/4	15	22	73
<b>718 794</b>	✓	20	3/4	22	19	71
<b>734 138</b>		25	1	15	23	79
<b>718 800</b>	✓	25	1	28	19	77
<b>718 817</b>	✓	32	1 1/4	35	19	91
<b>718 824</b>	✓	40	1 1/2	42	19	102
<b>718 831</b>	✓	50	2	54	21	111

VdS = dovoljenje VdS

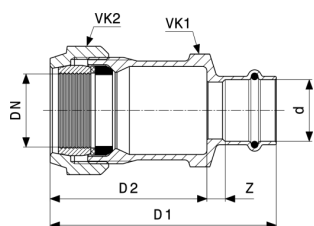

**Megapress S XL-Prehodni kos**

 - jeklo nelegirano, cink-nikljeva prevleka  
**Model 4213XL**

Izdelek	VdS	DN	D	d	Z	D
<b>793 739</b>	✓	65	2 1/2	76,1	28	124
<b>793 746</b>	✓	80	3	88,9	29	138
<b>794 057</b>	✓	100	4	108,0	41	181

VdS = dovoljenje VdS

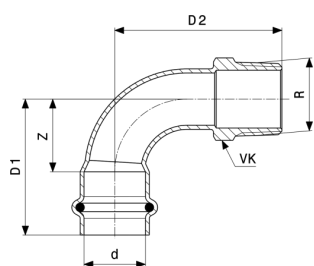




**Sanpress-Prehodni vijačni spoj**  
 - rdeča ali silicijeva litina  
**Model 2215.6**

Izdelek	DN	d	Z	D1	D2	SW1	SW2
<b>588 564</b>	25	28	9	104	73	50	55
<b>588 328</b>	32	35	9	112	73	68	70

SW = velikost ključa



**Prestabo-Prehodni lok 90°**  
 - jeklo nelegirano, pocinkano  
**Model 1114**

Izdelek	d	R	Z	D1	D2	VK	Z*	D1*	D2*	VK*
<b>605 346*</b>	12	3/8	18	36	40	19				
<b>648 640*</b>	12	1/2	18	36	43	22				
<b>558 406</b>	15	3/8	16	38	41	19	18	40	38	19
<b>558 413</b>	15	1/2	16	38	44	22	18	40	41	22
<b>558 420</b>	18	1/2	18	40	46	22	22	53	43	30
<b>704 643</b>	22	1/2	26	49	58	22				
<b>558 437</b>	22	3/4	26	49	61	27				
<b>558 444</b>	28	1	34	58	77	36				
<b>558 451</b>	35	1 1/4	33	58	78	46	46	86	91	59
<b>558 468</b>	42	1 1/2	50	87	102	50				
<b>558 475</b>	54	2	65	105	121	62				

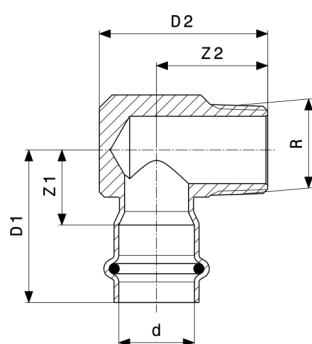
VK = velikost ključa

Z\* = mera Z predhodne različice

D\* = dolžina predhodne različice

VK\* = predhodna različica (velikost ključa)

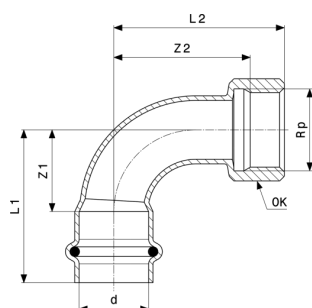
\* = ukinjeno, dobavljivo le do razprodaje zalog



**Prestabo-Prehodno koleno 90°**  
- jeklo nelegirano, pocinkano  
**Model 1114.1**

Izdelek	d	R	Z1	Z2	D1	D2
605 360*	12	3/8	19	24	39	36
649 951*	12	1/2	21	28	41	40
559 519	15	3/8	18	24	40	36
559 526	15	1/2	19	28	41	40
559 533	18	1/2	19	28	41	40
559 540	22	3/4	22	33	45	50
704 667	28	1	25	36	49	55

\* = ukinjeno, dobavljivo le do razprodaje zalog



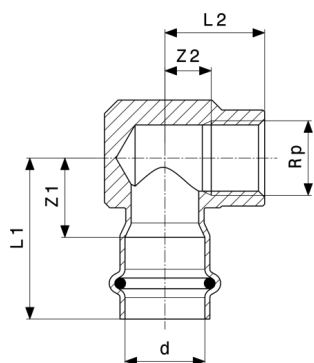
**Prestabo-Prehodni lok 90°**  
- jeklo nelegirano, pocinkano  
**Model 1114.5**

Izdelek	VdS	d	Rp	Z1	Z2	D1	D2	VK
605 353*		12	3/8	17	21	36	33	22
651 398*		12	1/2	18	23	36	38	24
601 300		15	1/2	16	24	38	39	24
601 317		18	1/2	18	27	40	42	26
704 650	✓	22	1/2	26	39	49	54	24
601 324	✓	22	3/4	26	39	49	55	30
601 331	✓	28	1	34	51	58	70	36

VdS = dovoljenje VdS

VK = velikost ključa

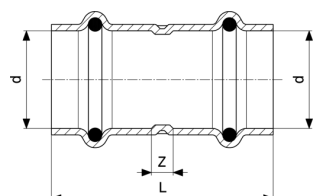
\* = ukinjeno, dobavljivo le do razprodaje zalog



**Prestabo-Prehodno koleno 90°**  
 - jeklo nelegirano, pocinkano  
**Model 1114.2**

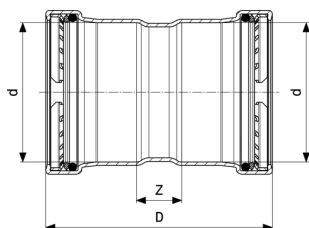
Izdelek	d	Rp	Z1	Z2	D1	D2
<b>651 404*</b>	12	½	24	10	44	25
<b>656 478</b>	15	½	20	10	42	25
<b>601 263</b>	22	½	22	13	45	28
<b>601 270</b>	22	¾	25	13	48	30
<b>601 287</b>	28	½	22	16	46	31
<b>601 294</b>	28	¾	25	16	49	33
<b>642 310</b>	28	1	27	17	51	36

\* = ukinjeno, dobavljivo le do razprodaje zalog



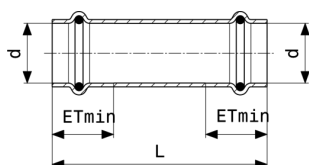
**Prestabo-Spojka**  
 - jeklo nelegirano, pocinkano  
**Model 1115**

Izdelek	d	Z	D
<b>604 424</b>	12	1	39
<b>557 980</b>	15	12	56
<b>557 997</b>	18	11	55
<b>558 000</b>	22	12	58
<b>558 017</b>	28	12	60
<b>558 024</b>	35	12	64
<b>558 031</b>	42	12	85
<b>558 048</b>	54	12	93



**Prestabo XL-Spojka**  
- jeklo nelegirano, pocinkano  
**Model 1115XL**

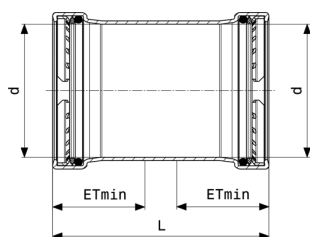
Izdelek	d	Z	D
<b>597 726</b>	64,0	24	110
<b>597 733</b>	76,1	25	125
<b>597 740</b>	88,9	25	125
<b>597 757</b>	108,0	25	145



**Prestabo-Drsna spojka**  
- jeklo nelegirano, pocinkano  
**Model 1115.5**

Izdelek	d	D	VGnajm
<b>604 431</b>	12	71	18
<b>558 055</b>	15	81	22
<b>558 062</b>	18	81	22
<b>558 079</b>	22	81	23
<b>558 086</b>	28	96	24
<b>558 093</b>	35	106	26
<b>558 109</b>	42	121	36
<b>558 116</b>	54	136	40

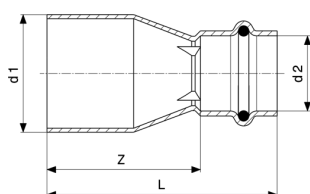
VGnajm = najmanjša vtična globina



**Prestabo XL-Drnsna spojka**  
- jeklo nelegirano, pocinkano  
**Model 1115.5XL**

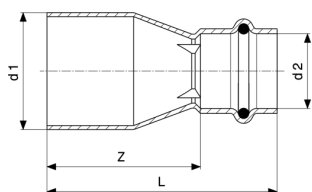
Izdelek	d	D	VGnajm
<b>597 764</b>	64,0	110	43
<b>597 771</b>	76,1	125	50
<b>597 788</b>	88,9	125	50
<b>597 795</b>	108,0	145	60

VGnajm = najmanjša vtična globina



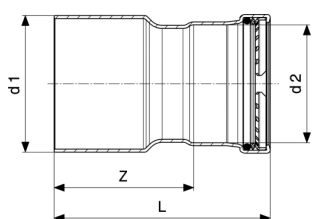
**Prestabo-Reducirni kos**  
- jeklo nelegirano, pocinkano  
**Model 1115.1**

Izdelek	d1	d2	Z	D
<b>605 315</b>	15	12	28	48
<b>605 322</b>	18	12	30	50
<b>558 499</b>	18	15	30	52
<b>605 339</b>	22	12	35	55
<b>558 505</b>	22	15	35	57
<b>558 512</b>	22	18	37	59
<b>558 529</b>	28	15	50	72
<b>558 536</b>	28	18	47	69
<b>558 543</b>	28	22	42	65
<b>642 730</b>	35	15	56	78
<b>558 550</b>	35	22	50	74
<b>558 567</b>	35	28	43	67
<b>642 761</b>	42	22	65	88
<b>642 778</b>	42	28	66	90
<b>558 574</b>	42	35	54	80
<b>704 728</b>	54	18	90	112
<b>558 581</b>	54	22	90	113



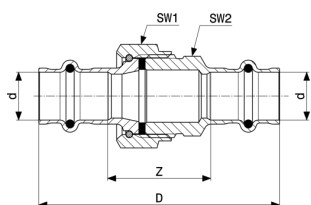
**Prestabo-Reducirni kos**  
- jeklo nelegirano, pocinkano  
**Model 1115.1**

Izdelek	d1	d2	Z	D
<b>558 598</b>	54	28	85	109
<b>642 792</b>	54	35	81	107
<b>558 604</b>	54	42	65	101



**Prestabo XL-Reducirni kos**  
- jeklo nelegirano, pocinkano  
**Model 1115.1XL**

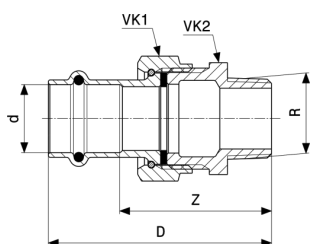
Izdelek	d1	d2	Z	D
<b>598 105</b>	64,0	54	71	111
<b>704 742</b>	76,1	35	88	114
<b>704 735</b>	76,1	42	86	123
<b>598 129</b>	76,1	54	83	123
<b>598 112</b>	76,1	64,0	82	125
<b>598 136</b>	88,9	54	90	130
<b>598 143</b>	88,9	64,0	89	132
<b>598 150</b>	88,9	76,1	82	132
<b>598 167</b>	108,0	54	110	150
<b>598 174</b>	108,0	64,0	109	152
<b>598 181</b>	108,0	76,1	101	151
<b>598 198</b>	108,0	88,9	95	145



**Prestabo-Vijačni spoj**  
- jeklo nelegirano, pocinkano  
**Model 1160**

Izdelek	d	Z	D	SW1	SW2
<b>642 358</b>	12	32	68	24	24
<b>559 304</b>	15	33	77	30	30
<b>559 311</b>	18	35	79	30	30
<b>559 328</b>	22	38	84	36	37
<b>559 335</b>	28	43	91	46	46
<b>559 342</b>	35	43	95	50	53
<b>559 359</b>	42	43	115	55	60
<b>559 366</b>	54	53	133	70	78

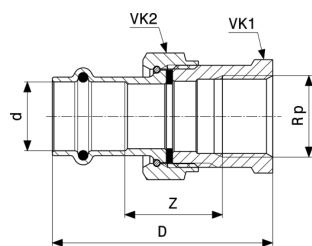
SW = velikost ključa



**Prestabo-Prehodni vijačni spoj**  
- jeklo nelegirano, pocinkano  
**Model 1165**

Izdelek	d	R	Z	D	SW1	SW2
<b>559 243</b>	15	½	45	67	30	27
<b>752 637</b>	18	¾	48	70	30	27
<b>559 250</b>	22	¾	54	77	30	27
<b>642 341</b>	22	1	53	76	37	34
<b>559 267</b>	28	1	63	87	37	34
<b>559 274</b>	35	1¼	58	84	53	50
<b>559 281</b>	42	1½	59	95	60	55
<b>559 298</b>	54	2	69	109	78	72

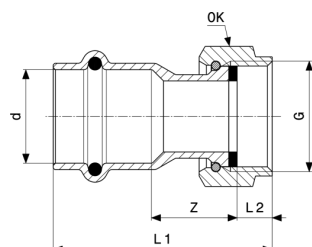
SW = velikost ključa



**Prestabo-Prehodni vijačni spoj**  
 - jeklo nelegirano, pocinkano  
**Model 1162**

Izdelek	d	Rp	Z	D	SW1	SW2
641 849	15	½	27	64	27	30
643 454	18	½	28	65	27	30
643 461	22	¾	37	76	32	30
643 478	22	1	35	77	41	37
643 485	28	1	45	88	41	37
643 492	35	1¼	30	78	50	53
643 508	42	1½	34	91	55	60
643 515	54	2	21	87	70	78

SW = velikost ključa

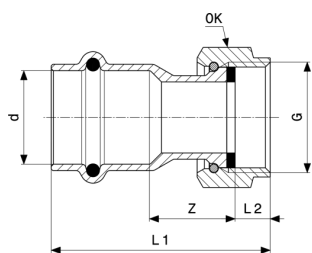


**Prestabo-Privijalo**  
 - jeklo nelegirano, pocinkano  
**Model 1163**

Izdelek	VdS	d	G	Z	D1	D2	VK
752 613		15	½	15	44	7	24
559 182		15	¾	12	43	9	30
601 058		15	1	11	41	8	36
704 827		18	¾	14	44	9	30
601 065		18	1	11	41	8	36
693 091	✓	22	¾	19	51	9	30
559 199	✓	22	1	12	44	9	37
601 072	✓	22	1¼	13	47	11	50
601 089	✓	22	1½	14	48	11	52
559 205	✓	28	1¼	14	48	11	46
752 620	✓	28	1	22	55	9	37

VdS = dovoljenje VdS  
 VK = velikost ključa

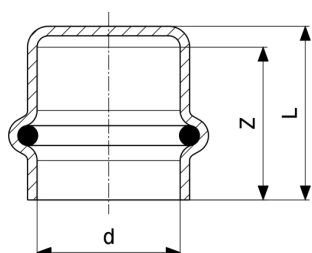




**Prestabo-Privijalo**  
 - jeklo nelegirano, pocinkano  
**Model 1163**

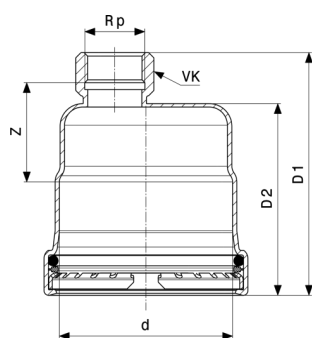
Izdelek	VdS	d	G	Z	D1	D2	VK
601 102	✓	28	1½	15	50	11	52
559 212	✓	35	1½	13	49	11	53
601 119	✓	35	2	14	51	12	65
559 229	✓	42	1¾	12	59	11	60
601 126	✓	42	2	20	70	14	66
559 236	✓	54	2¾	15	68	13	78
601 133	✓	54	2½	17	72	16	84

VdS = dovoljenje VdS  
 VK = velikost ključa



**Prestabo-Kapa**  
 - jeklo nelegirano, pocinkano  
**Model 1156**

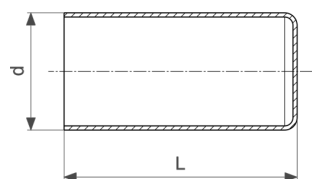
Izdelek	d	Z	D
643 577	12	18	21
643 584	15	23	26
643 591	18	22	26
643 607	22	24	27
643 614	28	25	28
643 621	35	27	31
643 638	42	36	41
643 645	54	40	44



**Prestabo XL-Kapa**  
- jeklo nelegirano, pocinkano  
**Model 1156XL**

Izdelek	d	Rp	Z	D1	D2	VK
<b>598 242</b>	64,0	¾	44	98	77	30
<b>598 259</b>	76,1	¾	43	104	84	30
<b>598 266</b>	88,9	¾	44	105	85	30
<b>598 273</b>	108,0	¾	44	115	95	30

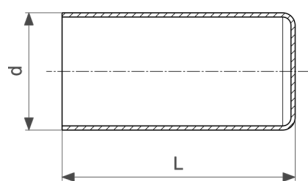
VK = velikost ključa



**Prestabo-Dolgi zamašek**  
- jeklo nelegirano, pocinkano  
**Model 1157.1**

Izdelek	VdS	d	D
<b>605 308</b>		12	47
<b>559 373</b>		15	55
<b>559 380</b>		18	55
<b>559 397</b>	✓	22	57
<b>559 403</b>	✓	28	59
<b>559 410</b>	✓	35	64
<b>559 427</b>	✓	42	84
<b>559 434</b>	✓	54	92

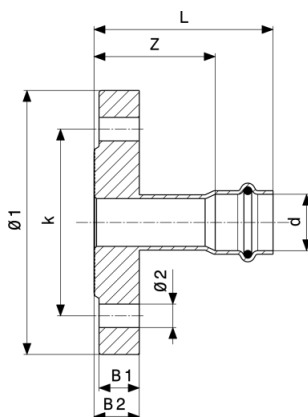
VdS = dovoljenje VdS



**Prestabo XL-Dolgi zamašek**  
- jeklo nelegirano, pocinkano  
**Model 1157.1XL**

Izdelek	VdS	d	D
598 280	✓	64,0	123
598 297	✓	76,1	135
598 303	✓	88,9	137
598 310	✓	108,0	157

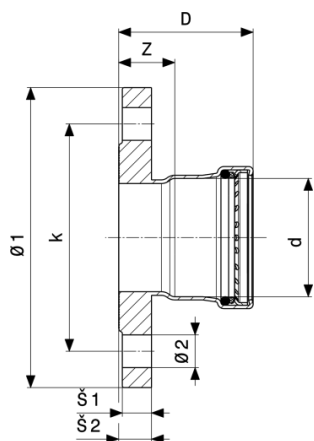
VdS = dovoljenje VdS



**Prestabo-Prirobnični prehod**  
- jeklo nelegirano, pocinkano  
**Model 1159.1**

Izdelek	DN	d	Z	D	Š1	Š2	Ø1	k	Ø2	n
642 389	32	35	40	66	12	14	120	90	14	4
642 396	40	42	53	89	12	14	130	100	14	4
642 402	50	54	53	93	12	14	140	110	14	4

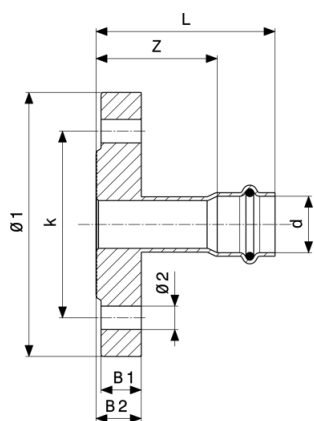
k = Ø kroga luknje  
n = število izvrtin



**Prestabo XL-Prirobnični prehod**  
 - jeklo nelegirano, pocinkano  
**Model 1159.1XL**

Izdelek	DN	d	Z	D	Š1	Š2	Ø1	k	Ø2	n
630 058	50	64,0	27	70	12	14	140	110	14	4
629 939	65	64,0	27	70	12	14	160	130	14	4
629 946	65	76,1	26	76	12	14	160	130	14	4
629 915	80	88,9	28	78	14	16	190	150	18	4
629 922	100	108,0	28	88	14	16	210	170	18	4

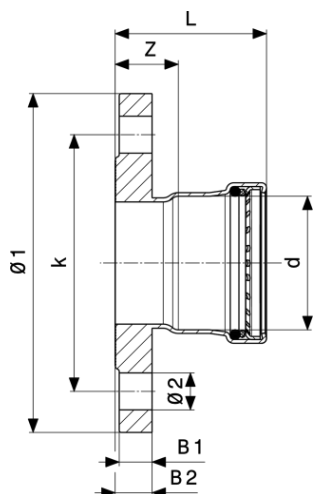
k = Ø kroga luknje  
 n = število izvrtin



**Prestabo-Prirobnični prehod**  
 - jeklo nelegirano, pocinkano  
**Model 1159**

Izdelek	DN	d	Z	D	Š1	Š2	Ø1	k	Ø2	n
643 546	32	35	44	70	16	18	140	100	18	4
643 553	40	42	57	93	16	18	150	110	18	4
643 560	50	54	57	97	16	18	165	125	18	4

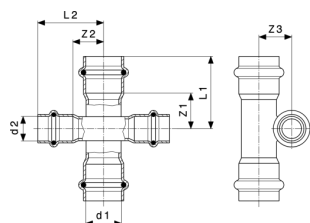
k = Ø kroga luknje  
 n = število izvrtin



**Prestabo XL-Prirrobnični prehod**  
 - jeklo nelegirano, pocinkano  
**Model 1159XL**

Izdelek	DN	d	Z	D	Š1	Š2	Ø1	k	Ø2	n
<b>598 204</b>	65	64,0	31	74	16	18	185	145	18	8
<b>598 211</b>	65	76,1	30	80	16	18	185	145	18	8
<b>598 228</b>	80	88,9	31	81	18	20	200	160	18	8
<b>598 235</b>	100	108,0	31	91	18	20	220	180	18	8

k = Ø kroga luknje  
 n = število izvrtin



**Prestabo-Križni kos**  
 - jeklo nelegirano, pocinkano  
**Model 1148**

Izdelek	d1	d2	Z1	Z2	Z3	D1	D2
<b>601 157</b>	18	15	21	19	19	43	41
<b>601 164</b>	22	15	22	19	21	45	41
<b>601 171</b>	28	15	21	19	25	45	41

# Kolofon

**Viega GmbH & Co. KG**

Viega Platz 1

57439 Attendorn

Germany

Phone: +49/2722/61-0

Fax: +49/2722/61-1566

The Viega GmbH & Co. KG is represented by the general partners: Viega Management B.V. (Managing directors: Michael Klenz, Sebastian Leigemann) and Viega Management GmbH (Managing directors: Michael Klenz, Sebastian Leigemann)

Pri paketu Submittal Package gre za nezavezujoče informacije, ki so vam dane na razpolago. Vse vsebine tega paketa Submittal Package so sestavljene z veliko skrbnostjo. Vseeno ne moremo zagotoviti posodobljenosti, pravilnosti in celovitosti informacij. Paket Submittal Package ob naročilu ni del pogodbe.