

Megapress

oddaja paketa

SI



viega

kazalo

1	Opis skupine izdelkov	3
2	Področja uporabe	5
3	Dovoljene cevi	6
4	Certifikati	13
5	Z-mere	16
6	Kolofon	32

Opis skupine izdelkov

Pretočno optimiziran sistem fittingov za hladno stiskanje iz nelegiranega jekla 1.0308 z zunanjo galvansko cink-nikljevo prevleko za črne, pocinkane, industrijsko lakirane in prašno premazane jeklene cevi. Fitingi za hladno stiskanje z zareznim obročem iz nerjavnega jekla za zagotovitev mehanske obremenljivosti spoja. Primerno za nadometno in podometno montažo dvižnih in etažnih inštalacij.

Oznaka

Proizvajalec, dimenzija cevi, šarža, črna pika na koncu stiskalnega dela, črn pravokotnik s simbolom »Ni odobreno za napeljave za pitno vodo«, oranžna/črna nalepka, ki jo je mogoče odstraniti kot indikator hladnega stiskanja



Fiting za hladno stiskanje z varnostnim profilom SC-Contur

Pomotoma nestisnjeni spoji postanejo pri preverjanju tesnosti takoj opazni.

Viega zagotavlja zaznavanje nestisnjenih spojev v naslednjih tlačnih območjih z vodo, komprimiranim zrakom ali inertnimi plini:

min. tlak vode: 0,1 MPa / 100 kPa / 1 bar / 14,5 PSI

max. tlak vode: 0,65 MPa / 650 kPa / 6,5 bar / 94,3 PSI

min. tlak zraka: 22 hPa / 2,2 kPa / 22 mbar / 0,3 PSI

max. tlak zraka: 0,3 MPa / 300 kPa / 3 bar / 43,5 PSI

Tesnilni elementi

EPDM (etilen-propilen-dienski kavčuk), profilni tesnilni element, črn, predhodno nameščen

Opomba

Tesnilni materiali sistema fittingov za hladno stiskanje so izpostavljeni termičnemu staranju, ki zavisi od temperature medija in obratovalnega časa.

Višja kot je temperatura medija, hitreje nastopi termično staranje tesnilnega materiala.

V primeru posebnih obratovalnih pogojev, npr. v industrijskih sistemih za vračanje toplote je potrebno specifikacije proizvajalca naprave primerjati s specifikacijami cevne sistema za hladno stiskanje.

Pred uporabo fittingov za hladno stiskanje izven navedenih področij uporabe ali če dvomite v pravilno izbiro materiala, kontaktirajte podjetje Viega.

Dimenzije

D%–2, zunanji Ø 38,0(DN32), zunanji Ø 44,5 (DN40), zunanji Ø 57,0 (DN50), razpoložljivost velikosti v skladu z nacionalnimi pravilniki

Orodja

Funkcionalna varnost Viega sistemov za hladno stiskanje je v prvi vrsti odvisna od brezhibnega stanja uporabljenih orodij za hladno stiskanje. Za izvedbo Viega spojev s hladnim stiskanjem, Viega priporoča uporabo orodij za hladno stiskanje Viega. Orodja za hladno stiskanje Viega morajo redno vzdrževati pooblaščen servisni partnerji.

Področja uporabe

Industrijska gradnja in gradnja postrojenj

Zaprte hladilne in ogrevalne inštalacije

Sistemi komprimiranega zraka

Inštalacije za gašenje požara in sprinkler sisteme (upoštevajte zahtevano minimalno in maksimalno debelino sten)

Inštalacije za tehnične pline (po povpraševanju)

Opomba

V zvezi z uporabo sistema za druga področja uporabe in medije od navedenih se je treba posvetovati s podjetjem Viega! Za podrobne informacije o uporabah, omejitvah ter nacionalnih standardih in smernicah glejte informacije o izdelku, bodisi natisnjene bodisi na spletni strani Viega.

Opomba – standardi in dovoljenja

Primerno za jeklene cevi po EN 10255, EN 10220 / EN 10216-1, EN 10220 / EN 10217-1.

Pri uporabi v ogrevalnih sistemih upoštevajte Smernico VDI 2035 in DIN EN 12828.

Ni primerno za vnetljive pline po delovnem listu DVGW G 260 in napeljave za pitno vodo in druge odprte sisteme (izjema je za pitno vodo odobreni model 4213.2).

Obratovalni pogoji

Sistem fittingov za hladno stiskanje Megapress se lahko uporablja v naslednjih delovnih pogojih:

Inštalacije ogrevanja po DIN EN 12828

Obratovalna temperatura max. 105 °C / 221 °F

Sistem fittingov za hladno stiskanje Megapress je zasnovan za nazivni tlak PN 16.

Materiali fittingov za hladno stiskanje

Jeklo 1.0308

Silicijeva litina: CC 246E/CuSi4Zn9MnP

Opomba – zaščita pred zunanjo korozijo

Fitingi za hladno stiskanje so s cink-nikljevo prevleko optimalno zaščiteni pred korozijo – npr. zaradi kondenza v hladilnih sistemih.

Uporabljeno cev je treba primerno zaščititi pred korozijo – upoštevajte navodila proizvajalca.

Cev in cevne spoje je treba izolirati v skladu s splošno priznanimi pravili tehnike.

Pridržujemo si pravico do sprememb in napak!

Aktualne mere Z in mere za vgradnjo ter druge tehnične podatke najdete na spletni strani Viega in jih je treba preveriti pred nakupom, med načrtovanjem, gradnjo in uporabo. Naši izdelki se nenehno optimizirajo.

Ta opis izdelka vsebuje pomembne informacije o izbiri izdelka oz. sistema, namestitvi in zagonu ter namenski uporabi in po potrebi vzdrževalne ukrepe. Te informacije o izdelkih, njihove lastnosti in tehnike uporabe temeljijo na trenutno veljavnih standardih v Evropi (npr. EN) in/ali v Nemčiji (npr. DIN/DVGW). Nekateri odlomki v besedilu se lahko nanašajo na tehnične predpise v Evropi/Nemčiji. Za druge države, kjer ni ustreznih nacionalnih določil, velja ta dokumentacija kot priporočilo. Ustrezni nacionalni zakoni, standardi, predpisi, normativi in drugi tehnični predpisi imajo prednost pred nemškimi/evropskimi smernicami, opisanimi v tem opisu izdelka: predstavljene informacije niso zavezujoče za druge države in ozemlja ter jih je treba, kot rečeno, razumeti kot priporočilo.

Področja uporabe

ime sistema: Megapress

področja uporabe	lastnosti	vrednosti
hladilna voda (zaprt obtok) protikorozijska zaščita za nelegirane jeklene cevi v skladu s standardom AGI Q151 odprti sistemi po posvetovanju	max. delovni tlak	1,6 MPa / 16 bar / 232,1 psi
	min. obratovalna temperatura	-25 °C / -13 °F
	max. obratovalna temperatura	110 °C / 230 °F
sredstvo proti zmrzovanju antifrogen N / clariant antifrogen L / clariant antifrogen sol (solarni sistemi) / clariant etilenglikol (etan-1,2-diol) propilenglikol (1,2-propandiol) tyfoxit / tyforop-chemie Tyfocor / Tyforop-Chemie protikorozijska zaščita za nelegirane jeklene cevi v skladu s standardom AGI Q151	max. delovni tlak	1,6 MPa / 16 bar / 232,1 psi
	min. obratovalna temperatura	-25 °C / -13 °F
	max. obratovalna temperatura	110 °C / 230 °F
Ogrevalne inštalacije po DIN EN 12 828	max. delovni tlak	1,6 MPa / 16 bar / 232,1 psi
	max. obratovalna temperatura	105 °C / 221 °F
komprimiran zrak koncentracija olja < 25 mg/m ³ 3%-4 brez nečistoč skoraj brez kondenzata	max. delovni tlak	1,6 MPa / 16 bar / 232,1 psi
	max. obratovalna temperatura	60 °C / 140 °F
dušik za uparjalnikom	max. delovni tlak	1,6 MPa / 16 bar / 232,1 psi
	max. obratovalna temperatura	60 °C / 140 °F
vodik po posvetovanju z obratom Attendorn	max. delovni tlak	0,5 MPa / 5 bar / 72,5 psi
	max. obratovalna temperatura	60 °C / 140 °F
grobi vakuum p (absolutno) = 1hPa	max. obratovalna temperatura	70 °C / 158 °F
formirni plin (suh/zaščitni plin za varjenje) argon + ogljikov dioksid (primer Corgon)	max. delovni tlak	1,6 MPa / 16 bar / 232,1 psi
	max. obratovalna temperatura	60 °C / 140 °F
kisik ohranjati brez olja in maščobe	max. delovni tlak	1 MPa / 10 bar / 145 psi
	max. obratovalna temperatura	60 °C / 140 °F
kondenzat vodne pare po posvetovanju z obratom Attendorn	max. delovni tlak	1,6 MPa / 16 bar / 232,1 psi
	max. obratovalna temperatura	110 °C / 230 °F

Dovoljene cevi

standard	podatki o merah in navojih	DN	zunanjí Ø	debelina stene
jeklo nelegirano po DIN EN 10255 srednja serija (M) varjen	¾	10	17,2	2,3
	½	15	21,3	2,6
	¾	20	26,9	
	1	25	33,7	3,2
	1¼	32	42,4	
	1½	40	48,3	
	2	50	60,3	3,6
jeklo nelegirano po DIN EN 10255 srednja serija (M) brezšiven	¾	10	17,2	2,3
	½	15	21,3	2,6
	¾	20	26,9	
	1	25	33,7	3,2
	1¼	32	42,4	
	1½	40	48,3	
	2	50	60,3	3,6
jeklo nelegirano po DIN EN 10255 težka serija (H) varjen	¾	10	17,2	2,9
	½	15	21,3	3,2
	¾	20	26,9	
	1	25	33,7	4,0
	1¼	32	42,4	
	1½	40	48,3	
	2	50	60,3	4,5
jeklo nelegirano po DIN EN 10255 težka serija (H) brezšiven	¾	10	17,2	2,9
	½	15	21,3	3,2
	¾	20	26,9	
	1	25	33,7	4,0
	1¼	32	42,4	
	1½	40	48,3	
	2	50	60,3	4,5
jeklo nelegirano po DIN EN 10255 vrsta cevi L vrsta cevi L1 varjen	¾	10	17,2	2,0
	½	15	21,3	2,3
	¾	20	26,9	
	1	25	33,7	2,9
	1¼	32	42,4	
	1½	40	48,3	
	2	50	60,3	3,2

standard	podatki o merah in navojih	DN	zunani \emptyset	debelina stene
jeklo nelegirano po DIN EN 10255 vrsta cevi L vrsta cevi L1 brezšiven	$\frac{3}{8}$	10	17,2	2,0
	$\frac{1}{2}$	15	21,3	2,3
	$\frac{3}{4}$	20	26,9	
	1	25	33,7	2,9
	$1\frac{1}{4}$	32	42,4	
	$1\frac{1}{2}$	40	48,3	
	2	50	60,3	3,2
jeklo nelegirano po DIN EN 10255 vrsta cevi L2 varjen	$\frac{3}{8}$	10	17,2	1,8
	$\frac{1}{2}$	15	21,3	2,0
	$\frac{3}{4}$	20	26,9	2,3
	1	25	33,7	2,6
	$1\frac{1}{4}$	32	42,4	
	$1\frac{1}{2}$	40	48,3	2,9
	2	50	60,3	
jeklo nelegirano po DIN EN 10255 vrsta cevi L2 brezšiven	$\frac{3}{8}$	10	17,2	1,8
	$\frac{1}{2}$	15	21,3	2,0
	$\frac{3}{4}$	20	26,9	2,3
	1	25	33,7	2,6
	$1\frac{1}{4}$	32	42,4	
	$1\frac{1}{2}$	40	48,3	2,9
	2	50	60,3	
jeklo nelegirano po DIN EN 10217-1 serija cevi 1 varjen	$\frac{3}{8}$	10	17,2	1,4
				1,6
				1,8
				2,0
				2,3
				2,6
				2,9
	3,2			
	3,6			
	4,0			
	$\frac{1}{2}$	15	21,3	1,4
				1,6
				1,8
				2,0
2,3				
2,6				
2,9				
3,2				
3,6				
4,0				
4,5				



standard	podatki o merah in navojih	DN	zunani Ø	debelina stene
jeklo nelegirano po DIN EN 10217-1 serija cevi 1 varjen	¾	20	26,9	1,4
				1,6
				1,8
				2,0
				2,3
				2,6
				2,9
				3,2
				3,6
				4,0
4,5				
5,0				
1	25	33,7	33,7	1,4
				1,6
				1,8
				2,0
				2,3
				2,6
				2,9
				3,2
				3,6
				4,0
4,5				
5,0				
5,6				
6,3				
7,1				
8,0				
1¼	32	42,4	42,4	1,4
				1,6
				1,8
				2,0
				2,3
				2,6
				2,9
				3,2
				3,6
				4,0
4,5				
5,0				
5,6				
6,3				
7,1				
8,0				
1½	40	48,3	48,3	1,4
				1,6
				1,8
				2,0
				2,3
				2,6
				2,9
				3,2
				3,6
				4,0
4,5				
5,0				
5,6				
6,3				
7,1				
8,0				
8,8				
2	50	60,3	60,3	1,4
				1,6
				1,8
				2,0
				2,3
				2,6
				2,9
				3,2
				3,6
				4,0
4,5				
5,0				
5,6				
6,3				
7,1				
8,0				
8,8				
10,0				

standard	podatki o merah in navojih	DN	zunani Ø	debelina stene
jeklo nelegirano po DIN EN 10216-1 serija cevi 1 brežšiven	¾	10	17,2	1,8
				2,0
				2,3
				2,6
				2,9
½	15	21,3	3,2	
			3,6	
			4,0	
			4,5	
			5,0	
¾	20	26,9	2,0	
			2,3	
			2,6	
			2,9	
			3,2	
			3,6	
			4,0	
			4,5	
			5,0	
			5,6	
6,3				
1	25	33,7	7,1	
			8,0	
			8,8	
			2,3	
			2,6	
			2,9	
			3,2	
			3,6	
			4,0	
			4,5	
5,0				
5,6				
6,3				
7,1				
1¼	32	42,4	8,0	
			8,8	
			10,0	
			2,6	
			2,9	
			3,2	
			3,6	
			4,0	
			4,5	
			5,0	
5,6				
6,3				
7,1				










standard	podatki o merah in navojih	DN	zunani Ø	debelina stene
jeklo nelegirano po DIN EN 10216-1 serija cevi 1 brezšiven	1½	40	48,3	2,6
				2,9
				3,2
				3,6
				4,0
				4,5
				5,0
				5,6
				6,3
				7,1
				8,0
				8,8
				10,0
				11,0
12,5				
jeklo nelegirano po DIN EN 10216-1 serija cevi 2 brezšiven	2	50	60,3	2,9
				3,2
				3,6
				4,0
				4,5
				5,0
				5,6
				6,3
				7,1
				8,0
				8,8
				10,0
				11,0
				12,5
14,2				
16,0				
jeklo nelegirano po DIN EN 10216-1 serija cevi 2 brezšiven				2,6
				2,9
				3,2
				3,6
				4,0
				4,5
				5,0
				5,6
				6,3
				7,1
				8,0
				8,8
				10,0
				jeklo nelegirano po DIN EN 10217-1 serija cevi 2 varjen
1,6				
1,8				
2,0				
2,3				
2,6				
2,9				
3,2				
3,6				
4,0				
4,5				
5,0				
5,6				
6,3				
7,1				
8,0				
8,8				

standard	podatki o merah in navojih	DN	zunani Ø	debelina stene
jeklo nelegirano po DIN EN 10216-1 serija cevi 3 brezšiven		40	44,5	2,6
				2,9
				3,2
				3,6
				4,0
				4,5
				5,0
				5,6
				6,3
				7,1
				8,0
				8,8
				10,0
11,0				
12,5				
jeklo nelegirano po DIN EN 10217-1 serija cevi 3 varjen	-	40	44,5	1,4
				1,6
				1,8
				2,0
				2,3
				2,6
				2,9
				3,2
				3,6
				4,0
				4,5
				5,0
				5,6
6,3				
7,1				
8,0				
8,8				
jeklo nelegirano po DIN EN 10216-1 serija cevi 2 brezšiven		50	57,0	2,9
				3,2
				3,6
				4,0
				4,5
				5,0
				5,6
				6,3
				7,1
				8,0
				8,8
				10,0
				11,0
12,5				
14,2				







standard	podatki o merah in navojih	DN	zunani \emptyset	debelina stene
jeklo nelegirano po DIN EN 10217-1 serija cevi 2 varjen	-	50	57,0	1,4
				1,6
				1,8
				2,0
				2,3
				2,6
				2,9
				3,2
				3,6
				4,0
				4,5
				5,0
				5,6
6,3				
7,1				
8,0				
8,8				
10,0				










Certifikati

<p>AMTEC</p>	<p>AMTEC Certificate Profipress, Sanpress, Sanpress Inox, Prestabo, Megapress, Profipress G, Sanpress Inox G, Megapress G</p>
	<p>BAM certificate Megapress (DN 10 - DN 50) Oxygen</p>
	<p>DVGW type examination certificate Megapress transition piece drinking water installation</p>
	<p>DNV GL Type Approval Certificate Megapress</p>
	<p>DNV GL Type Approval Certificate Megapress Push-in Connection</p>
	<p>TÜV Association Certificate Megapress (DN 10 - DN 100)</p>
	<p>TÜV Association Certificate Megapress press-connection (1 1/2" - 6")</p>
	<p>VdS certificate Megapress (DN 20 - DN 100)</p>
	<p>Bureau Veritas Type Approval Certificate Megapress</p>
	<p>CSTB Certificate Megapress/megapress S</p>

Certifikati 

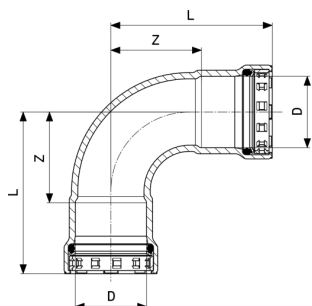
	<p>CSTB QB Certificate Megapress/Megapress S</p>
<p>BSI</p>	<p>BSI Kitemark Certificate Megapress, Megapress S, Megapress G</p>
<p>EMI</p>	<p>EMI certificate Megapress</p>
	<p>RINA Type Approval Certificate Megapress, Megapress (S) XL , Megapress G</p>
	<p>ITB National Technical Assessment Megapress, Megapress S</p>
	<p>ITB National Technical Assessment Megapress, Megapress S</p>
	<p>ITB Certificate of Constancy of Performance Megapress, Megapress S</p>
<p>EITS</p>	<p>EITS Technical Approval Megapress, Megapress S, Megapress SXL</p>
<p>EITS</p>	<p>EITS Certificate Megapress, Megapress S, Megapress S XL</p>
<p>SBSC</p>	<p>SBSC Certificate Megapress, Megapress S, Megapress S XL</p>
<p>IZV</p>	<p>IZV Certifikat o Skladnosti Megapress, Megapress S XL</p>
<p>UKRCERTIFICATION</p>	<p>LLC UKRCertification Certificate of conformity Megapress</p>
	<p>ABS Approval Certificate MegaPress, MegaPress G, Megapress FKM</p>

Certifikati 

	<p>FM Approval Certificate MegaPress EPDM 1/2" to 2"</p>
	<p>IAPMO Certificate MegaPress & MegaPress FKM</p>
	<p>IAPMO MegaPress Branch Connectors</p>
	<p>IAPMO Certificate Metallic Press-Connect Fittings for Piping and Tubing Systems</p>
	<p>ICC Certificate MegaPress MegaPress & MegaPress FKM</p>
	<p>ICC Certificate Seismic Seismic Certificate for ProPress & MegaPress</p>
	<p>UL213 Certificate MP & MP FKM MegaPress and MegaPress FKM</p>

Z-mere 

Z-mere



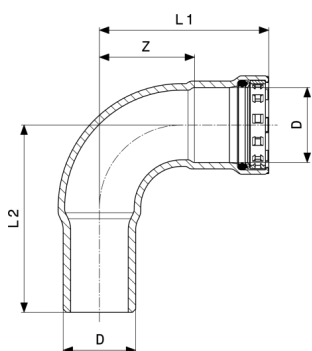
Megapress-Lok 90°

- jeklo nelegirano, cink-nikljeva prevleka

Model 4216

Izdelek	VdS	DN	D	Z	D
739 362		10	3/8	25	49
694 517		15	1/2	30	57
694 524	✓	20	3/4	35	64
694 531	✓	25	1	44	78
694 548	✓	32	1 1/4	51	97
694 555	✓	40	1 1/2	58	105
694 562	✓	50	2	71	121

VdS = dovoljenje VdS



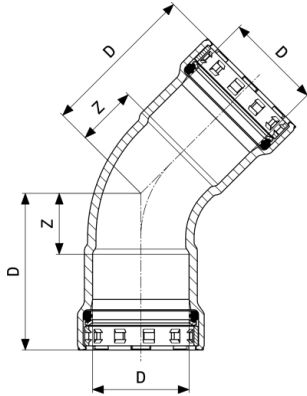
Megapress-Lok 90°

- jeklo nelegirano, cink-nikljeva prevleka

Model 4216.1

Izdelek	VdS	DN	D	Z	D1	D2
739 386		10	3/8	25	49	56
694 630		15	1/2	30	57	65
694 647	✓	20	3/4	35	64	71
694 654	✓	25	1	44	78	86
694 661	✓	32	1 1/4	51	97	103
694 678	✓	40	1 1/2	58	105	107
694 685	✓	50	2	71	121	129

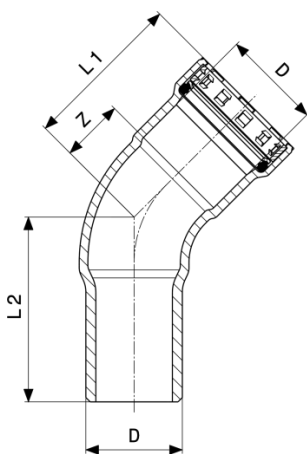
VdS = dovoljenje VdS

Z-mere **Megapress-Lok 45°**

- jeklo nelegirano, cink-nikljeva prevleka
Model 4226

Izdelek	VdS	DN	D	Z	D
739 379		10	¾	13	37
694 579		15	½	15	43
694 586	✓	20	¾	18	48
694 593	✓	25	1	22	56
694 609	✓	32	1¼	25	71
694 616	✓	40	1½	29	76
694 623	✓	50	2	34	84

VdS = dovoljenje VdS

**Megapress-Lok 45°**

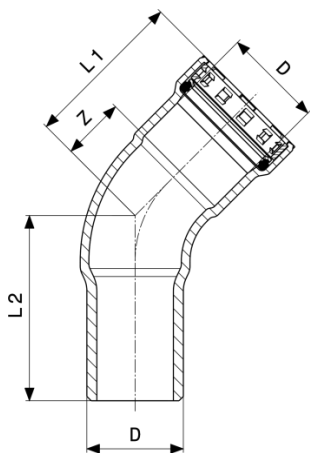
- jeklo nelegirano, cink-nikljeva prevleka
Model 4226.1

Izdelek	VdS	DN	D	Z	D1	D2
739 393		10	¾	13	37	43
694 692		15	½	15	43	50
694 708	✓	20	¾	18	48	54
694 715	✓	25	1	22	56	64
694 722	✓	32	1¼	25	71	76

VdS = dovoljenje VdS



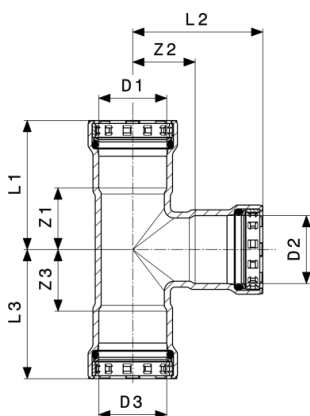
Z-mere



Megapress-Lok 45°
- jeklo nelegirano, cink-nikljeva prevleka
Model 4226.1

Izdelek	VdS	DN	D	Z	D1	D2
694 739	✓	40	1½	29	76	78
694 746	✓	50	2	34	84	91

VdS = dovoljenje VdS



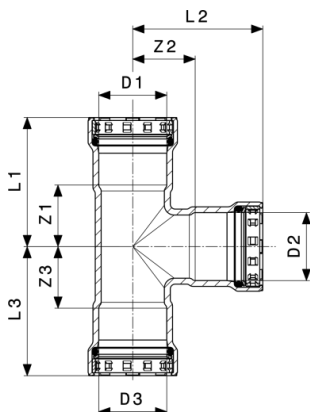
Megapress-T-kos
- jeklo nelegirano, cink-nikljeva prevleka
Model 4218

Izdelek	VdS	DN	D1	D2	D3	Z1	Z2	Z3	D1	D2
739 423		10	¾	¾	¾	23	21	23	47	45
694 968		15	½	½	½	25	24	25	52	51
695 026		20	¾	½	¾	28	27	28	58	54
694 975	✓	20	¾	¾	¾	28	28	28	58	57
695 033		25	1	½	1	31	31	31	65	58
695 040	✓	25	1	¾	1	31	32	31	65	61
699 024	✓	25	1	1	1	31	32	31	65	66
747 794		32	1¼	½	1¼	36	34	36	82	61
695 057	✓	32	1¼	¾	1¼	36	35	36	82	65
695 095	✓	32	1¼	1	1¼	36	35	36	82	69

VdS = dovoljenje VdS



Z-mere

**Megapress-T-kos**

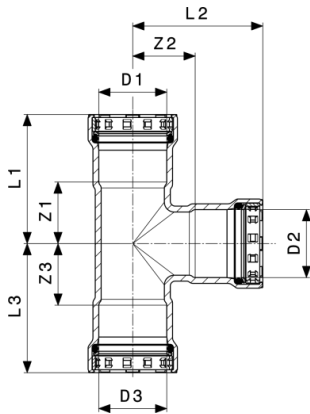
- jeklo nelegirano, cink-nikljeva prevleka

Model 4218

Izdelek	VdS	DN	D1	D2	D3	Z1	Z2	Z3	D1	D2
694 999	✓	32	1¼	1¼	1¼	36	35	36	82	81
695 064		40	1½	½	1½	40	37	40	87	64
695 071	✓	40	1½	¾	1½	40	38	40	87	67
695 101	✓	40	1½	1	1½	40	38	40	87	72
695 088	✓	40	1½	1¼	1½	40	38	40	87	84
695 002	✓	40	1½	1½	1½	40	39	40	87	87
695 118		50	2	½	2	46	44	46	96	71
695 125	✓	50	2	¾	2	46	46	46	96	75
695 132	✓	50	2	1	2	46	45	46	96	79
695 149	✓	50	2	1¼	2	46	45	46	96	92
695 156	✓	50	2	1½	2	45	47	45	95	94
695 019	✓	50	2	2	2	45	46	45	95	96

Izdelek	VdS	DN	D1	D2	D3	D3
739 423		10	¾	¾	¾	47
694 968		15	½	½	½	52
695 026		20	¾	½	¾	58
694 975	✓	20	¾	¾	¾	58
695 033		25	1	½	1	65
695 040	✓	25	1	¾	1	65
699 024	✓	25	1	1	1	65
747 794		32	1¼	½	1¼	82
695 057	✓	32	1¼	¾	1¼	82
695 095	✓	32	1¼	1	1¼	82
694 999	✓	32	1¼	1¼	1¼	82
695 064		40	1½	½	1½	87

VdS = dovoljenje VdS

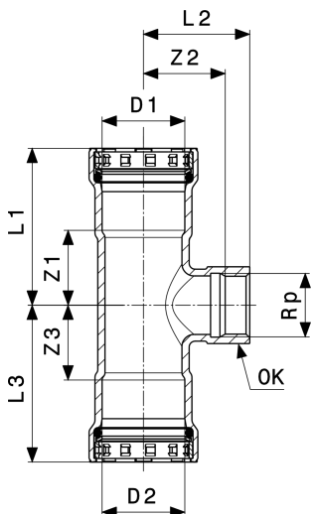
Z-mere **Megapress-T-kos**

- jeklo nelegirano, cink-nikljeva prevleka

Model 4218

Izdelek	VdS	DN	D1	D2	D3	D3
695 071	✓	40	1½	¾	1½	87
695 101	✓	40	1½	1	1½	87
695 088	✓	40	1½	1¼	1½	87
695 002	✓	40	1½	1½	1½	87
695 118		50	2	½	2	96
695 125	✓	50	2	¾	2	96
695 132	✓	50	2	1	2	96
695 149	✓	50	2	1¼	2	96
695 156	✓	50	2	1½	2	95
695 019	✓	50	2	2	2	95

VdS = dovoljenje VdS


Z-mere **Megapress-T-kos**

- jeklo nelegirano, cink-nikljeva prevleka

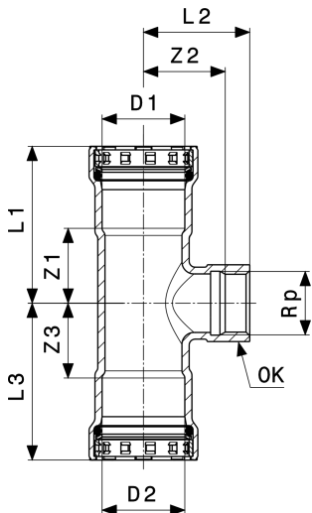
Model 4217.2

Izdelek	VdS	DN	D1	Rp	D2	Z1	Z2	Z3	D1	D2
695 163		15	½	½	½	25	26	25	52	36
695 170	✓	20	¾	½	¾	28	29	28	58	39
695 187	✓	25	1	½	1	31	33	31	65	43
695 194	✓	25	1	¾	1	31	34	31	65	44
695 200	✓	32	1¼	½	1¼	36	36	36	82	46
755 843	✓	32	1¼	¾	1¼	36	30	36	82	46
755 959	✓	32	1¼	1	1¼	36	32	36	82	52
695 217	✓	40	1½	½	1½	40	39	40	87	49
695 224	✓	40	1½	¾	1½	40	40	40	87	50
695 231	✓	40	1½	1	1½	40	43	40	87	54
695 248	✓	50	2	½	2	46	47	46	96	57
695 255	✓	50	2	¾	2	46	48	46	96	58
695 262	✓	50	2	1	2	46	51	46	96	63

Izdelek	VdS	DN	D1	Rp	D2	D3	VK
695 163		15	½	½	½	52	27
695 170	✓	20	¾	½	¾	58	27
695 187	✓	25	1	½	1	65	27
695 194	✓	25	1	¾	1	65	32
695 200	✓	32	1¼	½	1¼	82	27
755 843	✓	32	1¼	¾	1¼	82	32
755 959	✓	32	1¼	1	1¼	82	41
695 217	✓	40	1½	½	1½	87	27

VdS = dovoljenje VdS

VK = velikost ključa

Z-mere **Megapress-T-kos**

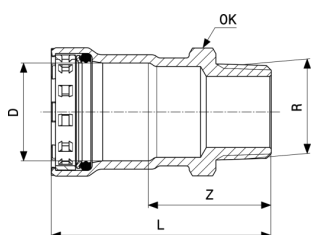
- jeklo nelegirano, cink-nikljeva prevleka

Model 4217.2

Izdelek	VdS	DN	D1	Rp	D2	D3	VK
695 224	✓	40	1½	¾	1½	87	32
695 231	✓	40	1½	1	1½	87	41
695 248	✓	50	2	½	2	96	27
695 255	✓	50	2	¾	2	96	32
695 262	✓	50	2	1	2	96	41

VdS = dovoljenje VdS

VK = velikost ključa

**Megapress-Prehodni kos**

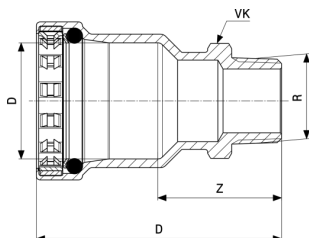
- jeklo nelegirano, cink-nikljeva prevleka

Model 4211

Izdelek	VdS	DN	D	R	Z	D	VK
740 177		10	¾	¾	33	57	24
740 160		10	¾	½	37	61	24
695 279		15	½	½	37	64	27
695 286	✓	20	¾	¾	40	70	32
695 293	✓	25	1	1	43	78	41
695 309	✓	32	1¼	1¼	48	94	46
695 316	✓	40	1½	1½	49	97	55
695 323	✓	50	2	2	54	104	70

VdS = dovoljenje VdS

VK = velikost ključa

Z-mere 

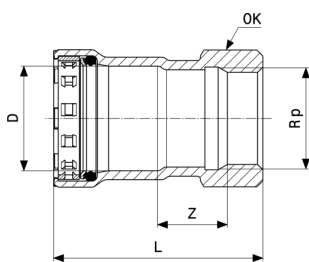
Megapress-Prehodni kos
- jeklo nelegirano, cink-nikljeva prevleka
Model 4211.3

Izdelek	DN1	zunani Ø	DN2	R	Z	D	VK
793 401 ¹	32	38	20	¾	40	82	32
793 395 ¹	32	38	25	1	41	83	41
793 418 ¹	32	38	32	1¼	57	98	46
754 860 ²	40	44,5	25	1	48	96	41
783 112 ²	40	44,5	32	1¼	48	96	46
783 129 ²	40	44,5	40	1½	47	94	55
754 877 ¹	50	57	32	1¼	55	103	46
783 136 ¹	50	57	40	1½	53	101	55
783 143 ¹	50	57	50	2	55	103	70

VK = velikost ključa

1) za jeklene cevi vzdržljive kakovosti serija cevi 2

2) za jeklene cevi vzdržljive kakovosti serija cevi 3

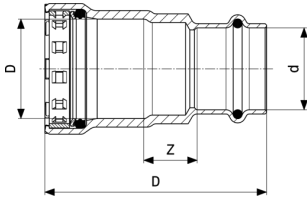


Megapress-Prehodni kos
- jeklo nelegirano, cink-nikljeva prevleka
Model 4212

Izdelek	VdS	DN	D	Rp	Z	D	VK
740 184		10	¾	¾	17	52	24
740 191		10	¾	½	17	56	27
695 330		15	½	½	21	58	27
695 347	✓	20	¾	¾	23	62	32
695 354	✓	25	1	1	23	69	41
695 361	✓	32	1¼	1¼	24	85	46
695 378	✓	40	1½	1½	25	86	55
695 385	✓	50	2	2	25	92	70

VdS = dovoljenje VdS

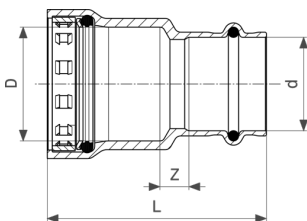
VK = velikost ključa

Z-mere 

Megapress-Prehodni kos
- jeklo nelegirano, cink-nikljeva prevleka
Model 4213

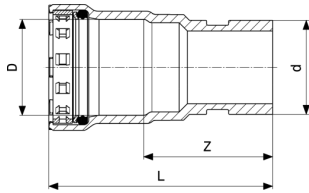
Izdelek	VdS	DN	D	d	Z	D
740 207		10	3/8	15	18	64
718 787		15	1/2	15	19	68
767 600		15	1/2	18	18	67
734 121		20	3/4	15	22	73
718 794	✓	20	3/4	22	19	71
734 138		25	1	15	23	79
718 800	✓	25	1	28	19	77
718 817	✓	32	1 1/4	35	19	91
718 824	✓	40	1 1/2	42	19	102
718 831	✓	50	2	54	21	111

VdS = dovoljenje VdS



Megapress-Prehodni kos
- silicijeva litina
Model 4213.2

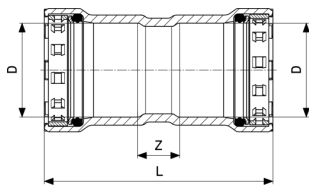
Izdelek	DN	D	d	Z	D
736 255	15	1/2	15	5	55
754 679	15	1/2	18	4	54
736 279	20	3/4	22	5	58
736 293	25	1	28	9	67
736 309	32	1 1/4	35	6	78
736 316	40	1 1/2	42	7	90
736 323	50	2	54	8	98

Z-mere **Megapress-Prehodni kos**

- jeklo nelegirano, cink-nikljeva prevleka
Model 4213.1

Izdelek	VdS	DN	D	d	Z	D
718 343	✓	25	1	33,7	47	81
718 756	✓	32	1¼	42,4	46	93
718 763	✓	40	1½	48,3	47	95
718 770	✓	50	2	60,3	47	97

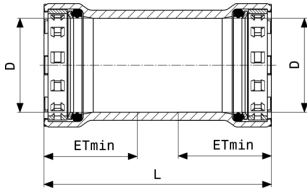
VdS = dovoljenje VdS

**Megapress-Spojka**

- jeklo nelegirano, cink-nikljeva prevleka
Model 4215

Izdelek	VdS	DN	D	Z	D
739 409		10	¾	12	60
694 753		15	½	15	69
694 760	✓	20	¾	16	75
694 777	✓	25	1	15	84
694 784	✓	32	1¼	18	110
694 791	✓	40	1½	23	118
694 807	✓	50	2	20	120

VdS = dovoljenje VdS

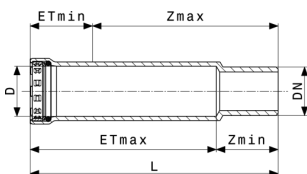
Z-mere 

Megapress-Drnsna spojka
- jeklo nelegirano, cink-nikljeva prevleka
Model 4215.5

Izdelek	VdS	DN	D	VGnajm	D
739 416		10	3/8	24	60
694 814		15	1/2	27	69
694 821	✓	20	3/4	29	75
694 838	✓	25	1	34	84
694 845	✓	32	1 1/4	46	110
694 852	✓	40	1 1/2	48	118
694 869	✓	50	2	50	120

VdS = dovoljenje VdS

VGnajm = najmanjša vtična globina



Megapress-Drnsna spojka
- jeklo nelegirano, cink-nikljeva prevleka
Model 4215.4

Izdelek	DN	D	D	VGnajv	VGnajm	Znajv	Znajm
754 211	10	3/8	110	71	24	86	39
754 228	15	1/2	123	81	27	96	42
754 235	20	3/4	152	109	29	122	43
754 242	25	1	173	121	34	87	52

VGnajv = največja vtična globina

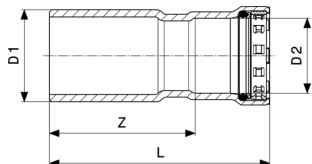
VGnajm = najmanjša vtična globina

Znajv = največja mera Z

Znajm = najmanjša mera Z



Z-mere

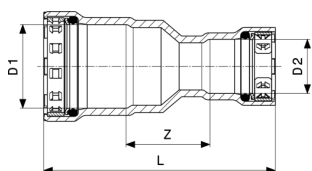
**Megapress-Reducirni kos**

- jeklo nelegirano, cink-nikljeva prevleka

Model 4215.1

Izdelek	VdS	DN1	D1	DN2	D2	Z	D
739 430		15	½	10	¾	46	70
739 447		20	¾	10	¾	51	75
695 392		20	¾	15	½	45	73
695 408		25	1	15	½	54	82
695 415	✓	25	1	20	¾	53	82
695 422		32	1¼	15	½	73	100
695 439	✓	32	1¼	20	¾	72	101
695 446	✓	32	1¼	25	1	67	101
695 453		40	1½	15	½	78	105
695 460	✓	40	1½	20	¾	76	105
695 477	✓	40	1½	25	1	71	106
695 484	✓	40	1½	32	1¼	69	115
695 491		50	2	15	½	87	114
695 507	✓	50	2	20	¾	85	114
695 514	✓	50	2	25	1	80	114
695 521	✓	50	2	32	1¼	77	123
695 538	✓	50	2	40	1½	75	123

VdS = dovoljenje VdS

**Megapress-Reducirna spojka**

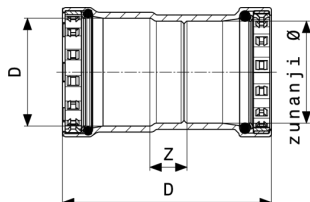
- jeklo nelegirano, cink-nikljeva prevleka

Model 4215.2

Izdelek	DN1	D1	DN2	D2	Z	D
734 145	20	¾	15	½	30	87
734 152	25	1	15	½	35	96



Z-mere

**Megapress-Reducirna spojka**

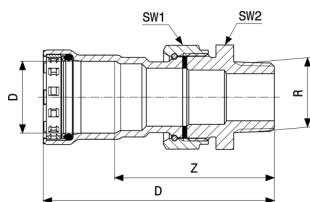
- jeklo nelegirano, cink-nikljeva prevleka

Model 4215.7

Izdelek	DN1	D	DN2	zunanji Ø	Z	D
793 425¹	32	1¼	32	38	27	114
754 853²	40	1½	40	44,5	19	114
754 648¹	50	2	50	57	21	120

1) za jeklene cevi vzdržljive kakovosti serija cevi 2

2) za jeklene cevi vzdržljive kakovosti serija cevi 3

**Megapress-Prehodni vijačni spoj**

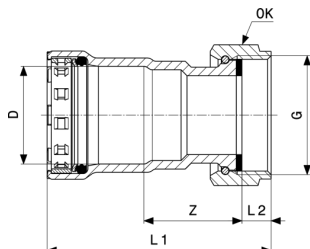
- jeklo nelegirano, cink-nikljeva prevleka

Model 4265

Izdelek	VdS	DN	D	R	Z	D	SW1	SW2
718 923		15	½	½	66	93	30	27
718 909	✓	20	¾	¾	71	100	37	34
718 893	✓	25	1	1	77	111	46	46
718 916	✓	32	1¼	1¼	82	128	53	50
747 800	✓	40	1½	1½	84	132	60	55
747 817	✓	50	2	2	94	144	78	72

VdS = dovoljenje VdS

SW = velikost ključa

Z-mere **Megapress-Privijalo**

- jeklo nelegirano, cink-nikljeva prevleka

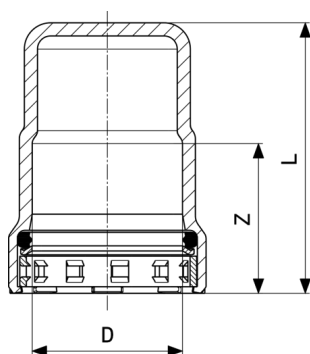
Model 4263

Izdelek	VdS	DN	D	G	Z	D1	D2	VK
718 886		15	½	¾	33	69	8	30
718 855	✓	20	¾	1	33	70	8	37
718 848	✓	25	1	1¼	35	79	10	46
718 879	✓	25	1	1½	26	70	10	53
718 862	✓	32	1¼	1½	37	93	10	53
725 860*	✓	32	1¼	2	28	88	14	66
747 824	✓	40	1½	1½	41	99	10	53
747 831	✓	50	2	2	45	109	14	66
806 514	✓	50	2	2¾	40	103	13	78

VdS = dovoljenje VdS

VK = velikost ključa

* = ukinjeno, dobavljivo le do razprodaje zalog

**Megapress-Kapa**

- jeklo nelegirano, cink-nikljeva prevleka

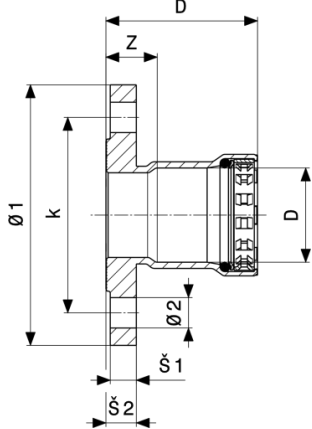
Model 4256

Izdelek	VdS	DN	D	Z	D
740 153		10	¾	24	51
694 906		15	½	27	54
694 913	✓	20	¾	29	57
694 920	✓	25	1	34	62
694 937	✓	32	1¼	46	74
694 944	✓	40	1½	48	77
694 951	✓	50	2	50	79

VdS = dovoljenje VdS



Z-mere 



Megapress-Prirobnični prehod

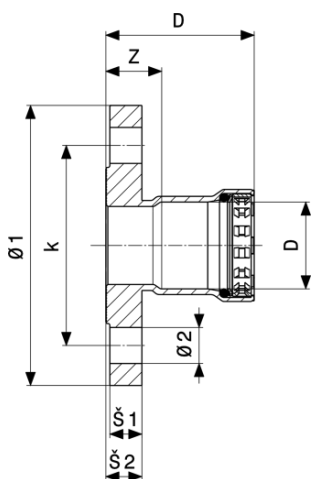
- jeklo nelegirano, cink-nikljeva prevleka

Model 4259.1

Izdelek	DN	D	Z	D	Š1	Š2	Ø1	Ø2	k	n
721 978	32	1¼	27	73	12	14	120	14	90	4
721 985	40	1½	27	75	12	14	130	14	100	4
721 992	50	2	27	78	12	14	140	14	110	4

k = Ø kroga luknje

n = število izvrtin



Megapress-Prirobnični prehod

- jeklo nelegirano, cink-nikljeva prevleka

Model 4259

Izdelek	VdS	DN	D	Z	D	Š1	Š2	Ø1	k	Ø2
694 876	✓	32	1¼	31	77	16	18	140	100	18
694 883	✓	40	1½	32	79	16	18	150	110	18
694 890	✓	50	2	31	81	16	18	165	125	18

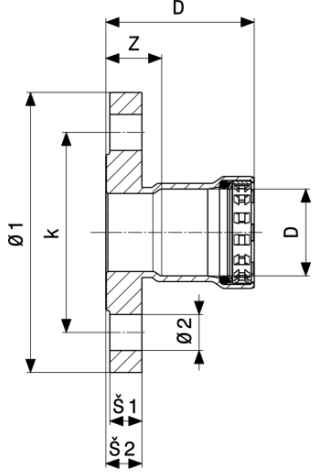
Izdelek	VdS	DN	D	n
694 876	✓	32	1¼	4
694 883	✓	40	1½	4

VdS = dovoljenje VdS

k = Ø kroga luknje

n = število izvrtin





Megapress-Prirobnični prehod

- jeklo nelegirano, cink-nikljeva prevleka

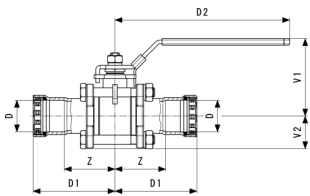
Model 4259

Izdelek	VdS	DN	D	n
694 890	✓	50	2	4

VdS = dovoljenje VdS

k = Ø kroga luknje

n = število izvrtin



Easytop-Kroglični ventil

- jeklo nelegirano, cink-nikljeva prevleka

Model 4275.8

Izdelek	Z	D1	D2	V1	V2
787 165	44	71	149	72	27
787 172	48	78	149	74	29
787 189	56	90	192	85	36
787 196	63	110	192	91	40
787 202	74	122	192	99	47
787 219	78	129	192	99	47

Kolofon

Viega GmbH & Co. KG

Viega Platz 1

57439 Attendorn

Germany

Phone: +49/2722/61-0

Fax: +49/2722/61-1566

The Viega GmbH & Co. KG is represented by the general partners: Viega Management B.V. (Managing directors: Michael Klenz, Sebastian Lelgemann) and Viega Management GmbH (Managing directors: Michael Klenz, Sebastian Lelgemann)

Pri paketu Submittal Package gre za nezavezujoče informacije, ki so vam dane na razpolago. Vse vsebine tega paketa Submittal Package so sestavljene z veliko skrbnostjo. Vseeno ne moremo zagotoviti posodobljenosti, pravilnosti in celovitosti informacij. Paket Submittal Package ob naročilu ni del pogodbe.