

Profipress CR

Inlämningspaket

SE



viega

innehållsförteckning

1	Produktgruppsbeskrivning	3
2	Tillämpningsområden	5
3	Certifiering	6
4	Z-dimensioner	7
5	Avtryck	13

Produktgruppsbeskrivning

Flödesoptimerat, förkromat presskopplingsystem av koppar (99,9% Cu-DHP), rödgods eller siliciumbrons för förkromade kopparrör. Presskopplingen är utrustad med cylindrisk rörledning för att skydda tätningselementet vid montage. Presskraften appliceras framför och bakom sätet för tätningselementet. Lämplig för utvändiga installationer av fördelar- och stigarledningar.

Märkning

Tillverkare, rördimension, batch nummer

Presskoppling med SC-Contur

Kopplingar som ej blivit pressade vid monteringen läcker när anläggningen fylls.

Intervall för trycktestning

min. vattentryck: 0,1 MPa/1 bar/14,5 PSI

max. vattentryck: 0,65 MPa/6,5 bar/94,3 PSI

min. lufttryck: 22 hPa/22 mbar/0,3 PSI

max. lufttryck: 0,3 MPa/3 bar/43,5 PSI

Tätningselement

EPDM (etylenpropylengummi), svart, förmonterad

Dimensioner

d12–18, dimensioner enligt gällande regelverk

Verktyg

Funktionssäkerheten för Viega-presskopplingsystem beror i första hand på att de använda pressmaskinerna och pressverktygen är i felfritt skick. För att utföra pressningarna rekommenderar vi att Viega-pressverktyg används. Viega-pressverktyg måste underhållas regelbundet av auktoriserade servicepartners.

Tillämpningsområden

Dricksvatten

Värme-/radiatoranslutning

Observera

Användningen av systemet för andra än de beskrivna användningsområdena och medierna måste stämmas av med Viega! För detaljerad information om tillämpningar, begränsningar och nationella standarder och riktlinjer, se produktinformation, antingen i tryckt format eller på Viegas hemsida.

Installationsområden

Presskoppling godkänd enligt DVGW-arbetsblad W 534 med DVGW-kontrollmärke.

Presskoppling avsedd för kopparrör enligt DIN EN 1057 och DVGW-arbetsblad GW 392.

För användning i värmeanläggningar, följ VDI-riktlinjer 2035 och DIN EN 12828.

Installationsområden

Pressanslutningssystemet Profipress är lämpligt för montage av dricksvatteninstallationer enligt DIN 1988-200 och EN 806-2 med hänsyn till materialval i enlighet med DIN EN 12502-1 och DIN 50930-6. Kontakta Viega vid användning för andra användningsområden och om du är osäker på rätt materialval.

För att undvika att gränsvärdena för kopparjoner överskrids får rör och kopplingar av koppar enligt tyska dricksvattenförordningen endast användas när pH-värdet för dricksvattnet $\geq 7,4$ eller vid värden på $\text{pH} = 7,0\text{--}7,4$ om den totala mängden av organiskt kol inte överskrider TOC 1,5 mg/l!

Material

Koppar: 99,9 % Cu-DHP

rödgoods: CC499K

siliciumbrons: CC246E / CuSi4Zn9MnP

Med förbehåll för ändringar utan föregående meddelande!

De senaste Z- och installationsdimensionerna samt ytterligare teknisk information finns på Viegas hemsida och måste kontrolleras innan inköp, planering, byggnadsarbete och användning. Våra produkter optimeras kontinuerligt.

Denna produktbeskrivning innehåller viktig information om val av produkt och system, montering, idrifttagning samt avsedd användning och vid behov om underhållsåtgärder. Denna information om produkter, deras funktioner och tillämpningstekniker baseras på för närvarande giltiga standarder i Europa (t.ex. EN) och / eller i Tyskland (t.ex. DIN / DVGW). Vissa avsnitt i texten kan hänvisa till tekniska föreskrifter i Europa / Tyskland. Dessa bör betraktas som rekommendationer för andra länder där inga motsvarande nationella krav finns. Tillämpliga nationella lagar, standarder, förordningar, direktiv och andra tekniska bestämmelser prioriteras framför de tyska / europeiska direktiven som anges i denna produktbeskrivning: Informationen här är inte bindande för andra länder och regioner och bör förstås som rekommendation.

Tillämpningsområden

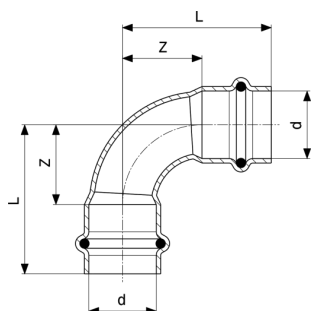
systemnamn: Profipress CR

tillämpningsområden	egenskaper	värde
dricksvatten pH-värde $\geq 7,4$ pH-värde 7,0–7,4 med TOC max. 1,5 mg/l krav enligt tyska dricksvattenförordningen DIN 50 930-6	max. drifttryck	1,6 MPa / 16 bar / 232,1 psi
	max. drifttemperatur	110 °C / 230 °F

Certifiering

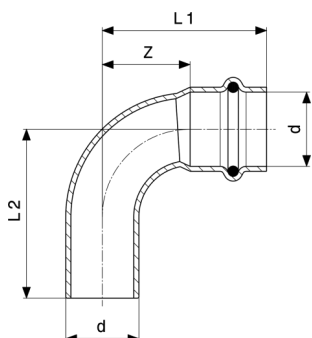
 0134/05	RISE Typgodkännandebevis Profipress, Profipress XL , Profipress förokromat
--	---

Z-dimensioner



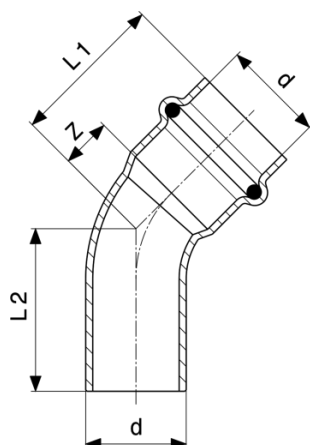
Profipress CR böj 90°
- förkromad koppar
Modell 2416CR

artikel	d	Z	L
706 142	12	14	32
706 159	15	16	38
706 166	18	18	40



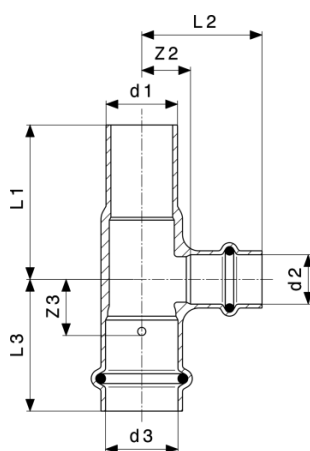
Profipress CR böj 90°
- förkromad koppar
Modell 2416.1CR

artikel	d	Z	L1	L2
706 173	12	14	32	34
706 180	15	16	38	41
706 197	18	18	40	42



Profipress CR böj 45°
- förkromad koppar
Modell 2426.1CR

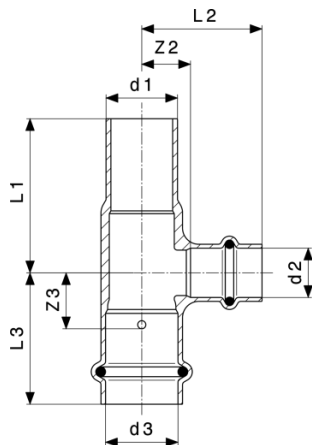
artikel	d	Z	L1	L2
706 234	12	6	24	26
706 241	15	7	29	29
706 258	18	7	29	31



Profipress CR T-rör
- förkromad koppar
Modell 2418CR

artikel	d1	d2	d3	Z1	Z2	Z3	L1	L2	L3
706 333	12	12	12	18	9	18	36	27	36
706 340	15	12	12	17	12	21	39	30	39
706 357	15	12	15	16	12	16	39	30	39
706 364	15	15	12	18	11	23	41	33	41
706 371	15	15	15	19	11	19	41	33	41
706 401	18	12	18	16	13	16	39	31	39
706 418*	18	15	15	19	13	23	41	35	45
706 425	18	15	18	18	13	18	41	35	41
706 432*	18	18	15	20	13	25	42	35	47

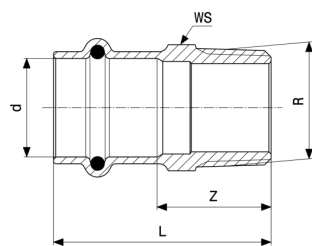
* = Levereras så länge lagret räcker



Profipress CR T-rör
- förkromad koppar
Modell 2418CR

artikel	d1	d2	d3	Z1	Z2	Z3	L1	L2	L3
706 449*	18	18	18	20	13	20	42	35	42

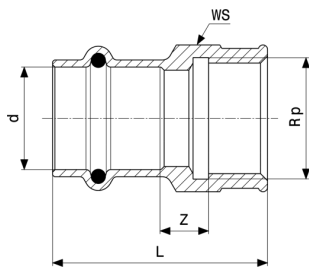
* = Levereras så länge lagret räcker



Profipress CR övergångsstycke
- förkromad rödgods eller siliciumbrons
Modell 2211CR

artikel	d	R	Z	L	WS
706 869	12	½	20	37	17
706 852	12	¾	18	35	17
706 876	15	½	24	46	19

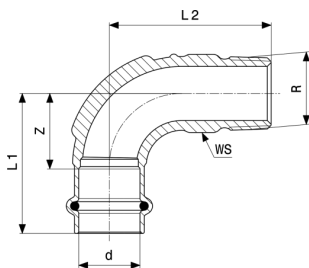
WS = nyckelbredd



Profipress CR övergångsstycke
- förkromad rödgods eller siliciumbrons
Modell 2212CR

artikel	d	Rp	Z	L	WS
706 883	12	½	7	39	26
706 890	15	½	11	43	26

WS = nyckelbredd

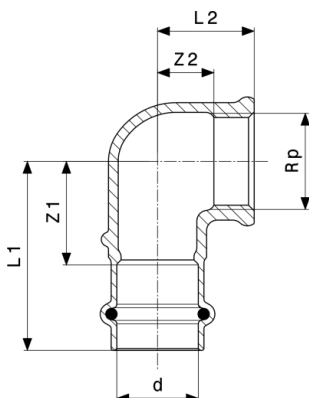


Profipress CR övergångsböj 90°
- förkromad rödgods eller siliciumbrons
Modell 2214CR

artikel	d	R	Z	L1	L2	WS
706 272*	12	½	19	37	44	17

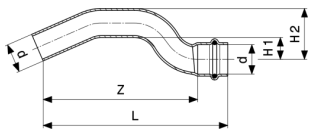
WS = nyckelbredd

* = Levereras så länge lagret räcker



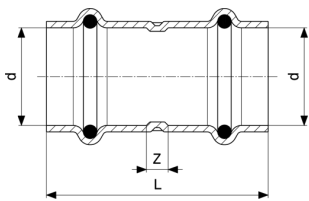
Profipress CR övergångsvinkel 90°
- förkromad rödgods eller siliciumbrons
Modell 2214.2CR

artikel	d	Rp	Z1	Z2	L1	L2
706 319	12	½	23	5	40	20



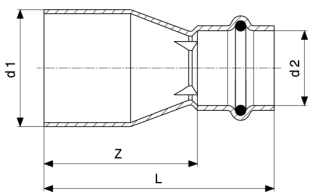
Profipress CR S-böj
- förkromad koppar
Modell 2427CR

artikel	d	Z	L	H1	H2
706 838	12	82	100	12	24
706 845	15	98	120	13	28



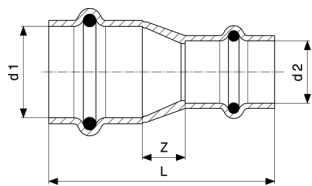
Profipress CR muff
- förkromad koppar
Modell 2415CR

artikel	d	Z	L
706 463	12	3	39
706 470	15	3	47
706 487	18	5	49



Profipress CR förminskning
- förkromad koppar
Modell 2415.1CR

artikel	d1	d2	Z	L
706 524	15	12	32	50
706 531	18	12	35	53
706 548	18	15	32	54



Profipress CR förminskningsmuff
 - förkromad koppar
Modell 2415.2CR

artikel	d1	d2	Z	L
706 555	15	12	8	48

Avtryck

Viega GmbH & Co. KG

Viega Platz 1

57439 Attendorn

Germany

Phone: +49/2722/61-0

Fax: +49/2722/61-1566

The Viega GmbH & Co. KG is represented by the general partners: Viega Management B.V. (Managing directors: Michael Klenz, Sebastian Lelgemann) and Viega Management GmbH (Managing directors: Michael Klenz, Sebastian Lelgemann)

Submittal Package innehåller icke-bindande information som görs tillgänglig för dig. Allt innehåll i detta Submittal Package sammanställs med största noggrannhet. Vi kan dock inte garantera att informationen är aktuell, korrekt eller fullständig. Submittal Package utgör inte en del av avtalet vid en beställning.