

Profipress G

Inlämningspaket

SE



viega

innehållsförteckning

1	Produktgruppsbeskrivning	3
2	Tillämpningsområden	5
3	Tillåtna rör	8
4	Certifiering	9
5	Z-dimensioner	11
6	Avtryck	38

Produktgruppsbeskrivning

Flödesoptimerat presskopplingssystem tillverkat av koppar (99,9% Cu-DHP), rödgods eller siliciumbrons för kopparrör. Presskopplingen är utrustad med cylindrisk rörledning för att skydda tätningselementet vid montage. Presskoppling från d64,0 med skärring i rostfritt stål för att säkerställa anslutningens mekaniska styrka. Presskraften appliceras framför och bakom sätet för tätningselementet. Lämplig för utvändiga installationer av fördelar- och stigarledningar.

Märkning

Tillverkare, rördimension, batch nummer, godkännandemärkningar (DVGW), gul punkt på pressvulsten, gul fyrkant med text »Gas MOP 5/GT1«, borttagbart orange klistermärke som pressningsindikator från d64,0

Presskoppling med SC-Contur

Kopplingar som ej blivit pressade vid monteringen läcker när anläggningen fylls.

Intervall för trycktestning

min. lufttryck: 22 hPa/22 mbar/0,3 PSI

max. lufttryck: 0,3 MPa/3 bar/43,5 PSI

Tätningselement

HNBR (hydrerat akrylnitrilbutadiengummi), gult, förmonterat

Dimensioner

d12–64,0, dimensioner enligt gällande regelverk

Verktyg

Funktionssäkerheten för Viega-presskopplingssystem beror i första hand på att de använda pressmaskinerna och pressverktygen är i felfritt skick. För att utföra pressningarna rekommenderar vi att Viega-pressverktyg används. Viega-pressverktyg måste underhållas regelbundet av auktoriserade servicepartners.

Tillämpningsområden

Naturgas/gasol

Värmeolja/dieselbränsle (d 12–54)

Observera

Användningen av systemet för andra än de beskrivna användningsområdena och medierna måste stämmas av med Viega! För detaljerad information om tillämpningar, begränsningar och nationella standarder och riktlinjer, se produktinformation, antingen i tryckt format eller på Viegas hemsida.

Installationsområden

Presskoppling godkänd enligt DVGW-arbetsblad W 534 med DVGW-kontrollmärke.

Godkännande för d12–64,0 enligt DVGW-reg.-nr DG 4550AU0070.

Presskoppling avsedd för kopparrör enligt DIN EN 1057 och DVGW-arbetsblad GW 392.

Gaser enligt DVGW-arbetsblad G 260 i gasinstallationer enligt DVGW-TRGI 2018 (DVGW-arbetsblad G 600)/DVFG-TRF 2021.

Gasoler i gasfas för hemmabruk och kommersiell användning, kontrollerade enligt DVGW-arbetsblad G 5614.

Rörledningar för eldningsolja enligt DIN 51603 och rörledningar för dieselbränsle som sug- och tryckledningar enligt DIN EN 590 med hänsyn till byggkontrollants generella godkännande Z-38.4-71.

Driftvillkor gas- och gasolanläggningar

driftstemperatur -20°C till +70°C (-4 °F till +158 °F)

driftstryck max. 0,5 MPa / 5 bar / 72,5 PSI

driftstryck vid HTB-krav 650°C (1202 °F)/max 30 minuter 0,1 MPa (1 bar; 14,5 PSI)

Driftvillkor uppvärmning av värmeolja- och dieselbränsleinstallation

driftstemperatur max. 40°C / 104 °F

driftstryck -0,05 till +0,5 MPa (-0,5 till +5 bar / -7,25 till +72,5 PSI)

Material

Koppar: 99,9 % Cu-DHP

rödgods: CC499K

siliciumbrons: CC246E / CuSi4Zn9MnP

Med förbehåll för ändringar utan föregående meddelande!

De senaste Z- och installationsdimensionerna samt ytterligare teknisk information finns på Viegas hemsida och måste kontrolleras innan inköp, planering, byggnadsarbete och användning. Våra produkter optimeras kontinuerligt.

Denna produktbeskrivning innehåller viktig information om val av produkt och system, montering, idrifttagning samt avsedd användning och vid behov om underhållsåtgärder. Denna information om produkter, deras funktioner och tillämpningstekniker baseras på för närvarande giltiga standarder i Europa (t.ex. EN) och / eller i Tyskland (t.ex. DIN / DVGW). Vissa avsnitt i texten kan hänvisa till tekniska föreskrifter i Europa / Tyskland. Dessa bör betraktas som rekommendationer för andra länder där inga motsvarande nationella krav finns. Tillämpliga nationella lagar, standarder, förordningar, direktiv och andra tekniska bestämmelser prioriteras framför de tyska / europeiska direktiven som anges i denna produktbeskrivning: Informationen här är inte bindande för andra länder och regioner och bör förstås som rekommendation.

Tillämpningsområden

systemnamn: Profipress G

tillämpningsområden	egenskaper	värde
värmeolja enligt DIN 51603-1 diesel enligt DIN EN 590 enligt TRbF	max. drifttryck	0,5 MPa / 5 bar / 72,5 psi
	max. drifttemperatur	40 °C / 104 °F
tryckluft oljeinnehåll <= 25 mg/m ³	max. drifttryck	1,6 MPa / 16 bar / 232,1 psi
	max. drifttemperatur	60 °C / 140 °F
tryckluft oljeinnehåll >= 25 mg/m ³	max. drifttryck	1,6 MPa / 16 bar / 232,1 psi
	max. drifttemperatur	60 °C / 140 °F
naturgas enligt G260	max. drifttryck	0,5 MPa / 5 bar / 72,5 psi
	max. drifttemperatur	60 °C / 140 °F
naturgas enligt G260 vid HTR-krav (högre värmebeständighet)	max. drifttryck	0,1 MPa / 1 bar / 14,5 psi
	max. drifttemperatur	60 °C / 140 °F
gasol: propan, butan, metan enligt G260	max. drifttryck	0,5 MPa / 5 bar / 72,5 psi
	max. drifttemperatur	60 °C / 140 °F
gasol: propan, butan, metan enligt G260 vid HTR-krav (högre värmebeständighet)	max. drifttryck	0,1 MPa / 1 bar / 14,5 psi
	max. drifttemperatur	60 °C / 140 °F
argon d12–54	max. drifttryck	1,6 MPa / 16 bar / 232,1 psi
	max. drifttemperatur	60 °C / 140 °F
argon d64.0	max. drifttryck	1 MPa / 10 bar / 145 psi
	max. drifttemperatur	60 °C / 140 °F
karbogen koldioxid + syre torrt d12–54	max. drifttryck	1,6 MPa / 16 bar / 232,1 psi
	max. drifttemperatur	60 °C / 140 °F
karbogen d64.0	max. drifttryck	1 MPa / 10 bar / 145 psi
	max. drifttemperatur	60 °C / 140 °F
kväve efter förångaren d12–54	max. drifttryck	1,6 MPa / 16 bar / 232,1 psi
	max. drifttemperatur	60 °C / 140 °F
kväve d64.0	max. drifttryck	1 MPa / 10 bar / 145 psi
	max. drifttemperatur	60 °C / 140 °F
väte	max. drifttryck	0,5 MPa / 5 bar / 72,5 psi
	max. drifttemperatur	60 °C / 140 °F

systemnamn: Profipress G

tillämpningsområden	egenskaper	värde
koldioxid torr d12-54	max. drifttryck	1,6 MPa / 16 bar / 232,1 psi
	max. drifttemperatur	60 °C / 140 °F
koldioxid d64.0	max. drifttryck	1 MPa / 10 bar / 145 psi
	max. drifttemperatur	60 °C / 140 °F
kolmonoxid komponenter av rostfritt stål ej tillåtna d12-54	max. drifttryck	1,6 MPa / 16 bar / 232,1 psi
	max. drifttemperatur	60 °C / 140 °F
kolmonoxid d64.0	max. drifttryck	1 MPa / 10 bar / 145 psi
	max. drifttemperatur	60 °C / 140 °F
grovvakuum P (absolut) = 1hPa	max. drifttemperatur	70 °C / 158 °F
skyddsgas (torr/svetsskyddsgas) argon + koldioxid (till exempel Corgon) d12-54	max. drifttryck	1,6 MPa / 16 bar / 232,1 psi
	max. drifttemperatur	60 °C / 140 °F
skyddsgas (torr/svetsskyddsgas) d64.0	max. drifttryck	1 MPa / 10 bar / 145 psi
	max. drifttemperatur	60 °C / 140 °F
helium d12-54	max. drifttryck	1,6 MPa / 16 bar / 232,1 psi
	max. drifttemperatur	60 °C / 140 °F
helium d64.0	max. drifttryck	1 MPa / 10 bar / 145 psi
	max. drifttemperatur	60 °C / 140 °F
krypton d12-54	max. drifttryck	1,6 MPa / 16 bar / 232,1 psi
	max. drifttemperatur	60 °C / 140 °F
krypton d64.0	max. drifttryck	1 MPa / 10 bar / 145 psi
	max. drifttemperatur	60 °C / 140 °F
neon d12-54	max. drifttryck	1,6 MPa / 16 bar / 232,1 psi
	max. drifttemperatur	60 °C / 140 °F
neon d64.0	max. drifttryck	1 MPa / 10 bar / 145 psi
	max. drifttemperatur	60 °C / 140 °F
xenon d12-54	max. drifttryck	1,6 MPa / 16 bar / 232,1 psi
	max. drifttemperatur	60 °C / 140 °F
xenon d64.0	max. drifttryck	1 MPa / 10 bar / 145 psi
	max. drifttemperatur	60 °C / 140 °F







systemnamn: Profipress G






tillämpningsområden	egenskaper	värde
syntetisk luft d12–54	max. drifttryck	1,6 MPa / 16 bar / 232,1 psi
	max. drifttemperatur	60 °C / 140 °F
syntetisk luft d64.0	max. drifttryck	1 MPa / 10 bar / 145 psi
	max. drifttemperatur	60 °C / 140 °F
biogas – efter biogasbehandling enligt G260 och G262	max. drifttryck	0,5 MPa / 5 bar / 72,5 psi
	max. drifttemperatur	60 °C / 140 °F
biogas – efter biogasbehandling enligt G260 och G262 vid HTR-krav (högre värmebeständighet)	max. drifttryck	0,1 MPa / 1 bar / 14,5 psi
	max. drifttemperatur	60 °C / 140 °F

Tillåtna rör

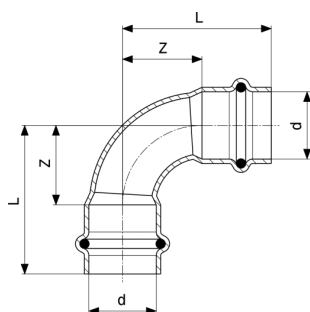
standard	DN	yttre Ø	vägg tjocklek
koppar DIN EN 1057	10	12	0,8 1,0
	12	15	1,0
	15	18	
	20	22	
	25	28	1,0 1,5
	32	35	1,2 1,5
	40	42	
	50	54	1,5 2,0
	60	64,0	2,0

Certifying

	ÖVGW certificate Profipress G (d 12 - 64)
	ÖVGW certificate Sanpress G (d 15 - 28)
	SAI StandardsMark Licence Propress, Sanpress and Sanpress Inox
IGT	IGT Certificate Profipress G
ARGB	gas.be - ARGB-KBVG Certificate Profipress G (d 12-54)
	SVGW certificate Profipress G (d 12 - 64)
SZU	SZU Certificate Profipress G
AMTEC	AMTEC Certificate Profipress, Sanpress, Sanpress Inox, Prestabo, Megapress, Profipress G, Sanpress Inox G, Megapress G
	DVGW type examination certificate Profipress G (d 12 - 64)
BSI	BSI Kitemark Certificate (BS EN 1254-7) Profipress, Profipress G
	IMQ Certificate Profipress G

	IMQ Certificate Profipress G XL
	Gastec Certificate Profipress G
	Gastec Certificate Profipress G (Hydrogen gas)
	INIG National Technical Assessment Profipress G
	INIG National Certificate of Constancy of Performance Profipress G
IZV	IZV Certificate Profipress G, Profipress G XL
UKRCERTIFICATION	LLC UKRCertification Certificate of conformity Profipress G

Z-dimensioner

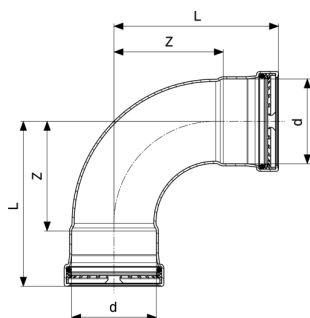


Profipress G böj 90°
- koppar
Modell 2616

artikel	d	Z	L	Z*	L*
346 850	12	14	32		
345 464	15	16	38	18	40
345 471	18	18	40	22	44
345 488	22	26	49	19	42
345 495	28	31	55	34	58
345 501	35	33	59	42	68
345 518	42	33	69	50	86
345 525	54	55	95	65	105

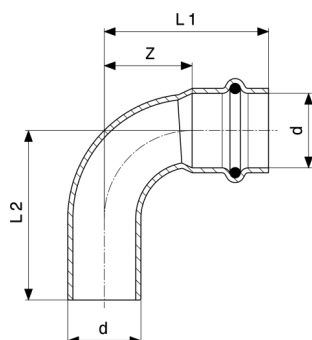
Z* = Z-dimension av tidigare version

L* = längden på den föregående versionen



Profipress G XL böj 90°
- koppar
Modell 2616XL

artikel	d	Z	L
577 919	64,0	84	127

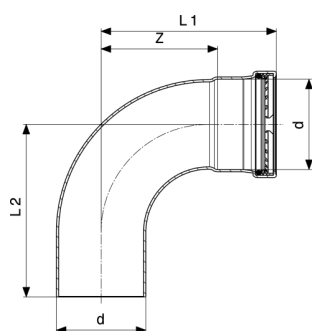


Profipress G böj 90°
- koppar
Modell 2616.1

artikel	d	Z	L1	L2	Z*	L1*	L2*
346 881	12	14	32	34			
345 532	15	16	38	41	18	40	41
345 549	18	18	40	42	22	44	44
345 556	22	26	49	51	19	42	47
345 563	28	31	55	60	34	58	60
345 570	35	33	59	63	42	68	70
345 587	42	33	69	71	50	86	88
345 594	54	55	95	96	65	105	107

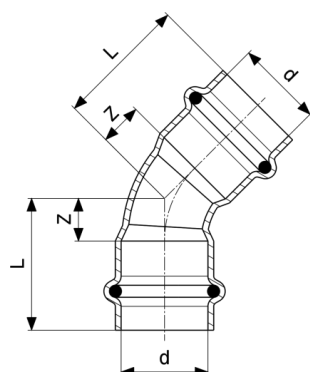
Z* = Z-dimension av tidigare version

L* = längden på den föregående versionen



Profipress G XL böj 90°
- koppar
Modell 2616.1XL

artikel	d	Z	L1	L2
577 926	64,0	84	127	126

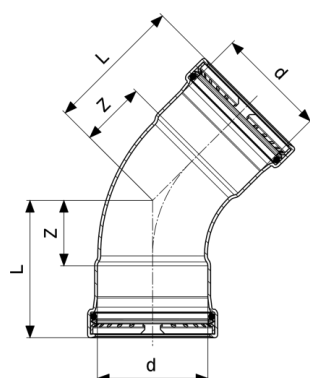


Profipress G böj 45°
- koppar
Modell 2626

artikel	d	Z	L	Z*	L*
346 898	12	6	24		
345 600	15	7	29	8	30
345 617	18	7	29	9	31
345 624	22	11	34	9	32
345 631	28	12	36	14	38
345 648	35	15	41	17	43
345 655	42	17	53	21	57
345 662	54	22	62	27	67

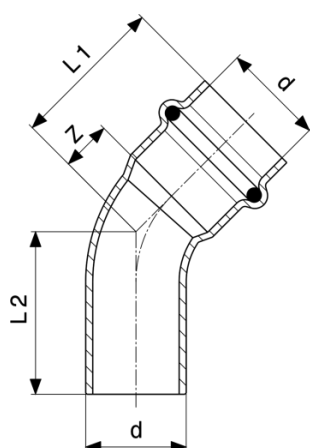
Z* = Z-dimension av tidigare version

L* = längden på den föregående versionen



Profipress G XL böj 45°
- koppar
Modell 2626XL

artikel	d	Z	L
577 957	64,0	39	82

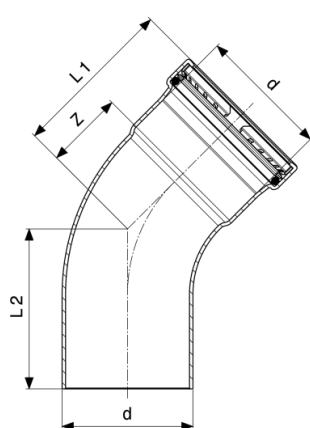


Profipress G böj 45°
- koppar
Modell 2626.1

artikel	d	Z	L1	L2	Z*	L1*	L2*
346 904	12	6	24	26			
345 679	15	7	29	29	8	30	31
345 686	18	7	29	31	9	31	32
345 693	22	11	34	36	9	32	34
345 709	28	12	36	40	14	38	40
345 716	35	15	41	43	17	43	45
345 723	42	17	53	52	21	57	59
345 730	54	22	62	64	27	67	71

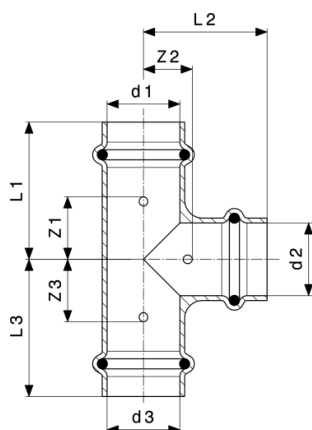
Z* = Z-dimension av tidigare version

L* = längden på den föregående versionen



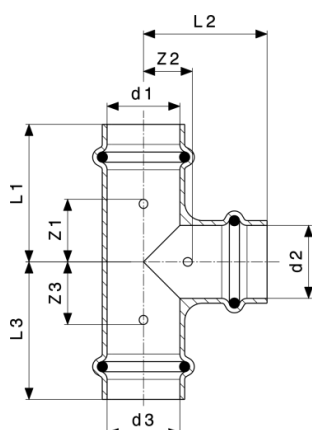
Profipress G XL böj 45°
- koppar
Modell 2626.1XL

artikel	d	Z	L1	L2
577 964	64,0	39	82	82



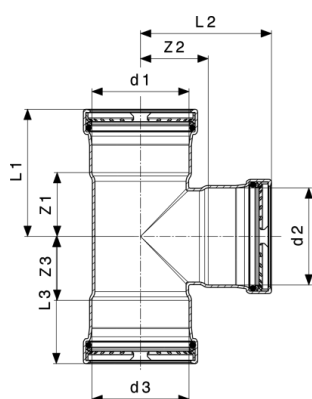
Profipress G T-rör
- koppar
Modell 2618

artikel	d1	d2	d3	Z1	Z2	Z3	L1	L2	L3
346 959	12	12	12	17	9	17	36	27	36
346 966	12	15	12	20	10	20	38	32	38
346 973	15	12	12	17	12	21	39	30	39
346 980	15	12	15	16	12	16	39	30	39
346 997	15	15	12	23	11	18	41	33	41
345 938	15	15	15	19	11	19	41	33	41
346 003	18	15	18	18	13	18	41	35	41
345 945	18	18	18	20	13	20	42	35	42
347 000	22	12	22	16	15	16	39	33	39
346 010	22	15	15	25	15	17	47	37	41
346 027	22	15	22	18	15	18	41	37	41
346 034	22	18	22	19	15	19	42	37	42
346 041	22	22	15	29	15	21	51	38	45
345 952	22	22	22	19	15	19	42	38	42
346 058	28	15	28	17	19	17	41	41	41
633 851	28	18	28	18	19	18	42	41	42
346 065	28	22	28	20	19	20	45	42	45
345 969	28	28	28	24	19	24	48	43	48
346 072	35	22	35	19	22	19	46	45	46
346 089	35	28	35	22	22	22	49	46	49
345 976	35	35	35	26	22	26	52	48	52
664 589	42	22	42	17	29	17	53	52	53
346 096	42	28	42	19	29	19	55	53	55
346 102	42	35	42	22	29	22	58	55	58
345 983	42	42	42	29	29	29	65	65	65
664 572	54	28	54	22	35	22	63	59	63



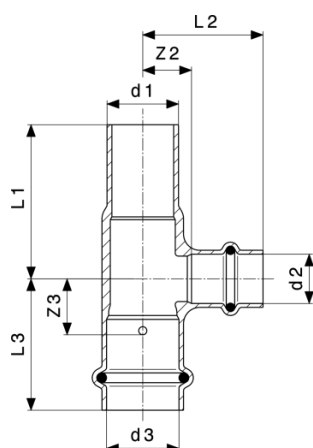
Profipress G T-rör
- koppar
Modell 2618

artikel	d1	d2	d3	Z1	Z2	Z3	L1	L2	L3
346 119	54	42	54	29	35	29	69	71	69
345 990	54	54	54	35	35	35	75	75	75



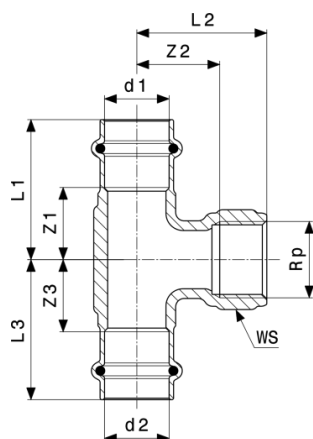
Profipress G XL T-rör
- koppar
Modell 2618XL

artikel	d1	d2	d3	Z1	Z2	Z3	L1	L2	L3
577 940	64,0	54	64,0	41	42	41	84	82	84
577 933	64,0	64,0	64,0	46	47	46	89	90	89



Profipress G T-rör
- koppar
Modell 2618.1

artikel	d1	d2	d3	Z3	Z2	L1	L2	L3
477 363	22	15	22	17	15	48	37	41



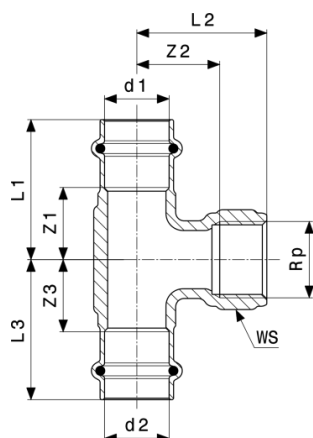
Profipress G T-rör
- rödgods
Modell 2617.2

artikel	d1	Rp	d2	Z1	Z2	Z3	L1	L2	L3	WS
352 707	15	½	15	19	11	19	41	21	41	
352 714	18	½	18	18	9	18	40	24	40	26
352 721	22	½	22	19	13	19	42	28	42	26
352 738	22	¾	22	25	29	25	49	45	49	32
352 745	28	½	28	21	17	21	45	32	45	26
352 752	28	¾	28	29	34	29	53	50	53	32
352 769	35	½	35	19	20	19	45	35	45	26
361 327	35	1	35	35	36	35	60	55	60	39
352 776	42	½	42	19	35	19	55	50	55	28
361 334	42	1	42	29	40	29	65	59	65	39

WS = nyckelbredd

Z* = Z-dimension av tidigare version

L* = längden på den föregående versionen



Profipress G T-rör
- rödgods
Modell 2617.2

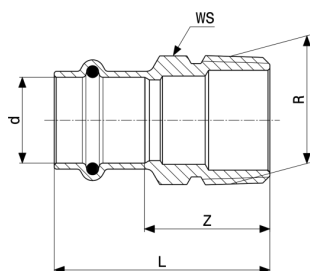
artikel	d1	Rp	d2	Z1	Z2	Z3	L1	L2	L3	WS
352 783	54	½	54	26	40	26	66	55	66	28
361 341	54	1	54	30	47	30	70	66	70	39

artikel	d1	Rp	d2	Z1*	Z2*	Z3*	L1*	L2*	L3*
352 707	15	½	15	22	9	22	45	21	45
352 714	18	½	18	23	25	23	45	40	45
352 721	22	½	22	25	28	25	49	43	49
352 738	22	¾	22						
352 745	28	½	28						
352 752	28	¾	28						
352 769	35	½	35	23	34	23	49	49	49
361 327	35	1	35						
352 776	42	½	42						
361 334	42	1	42						
352 783	54	½	54						
361 341	54	1	54						

WS = nyckelbredd

Z* = Z-dimension av tidigare version

L* = längden på den föregående versionen



Profipress G övergångsstycke
- rödgods
Modell 2611

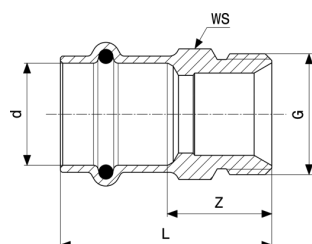
artikel	d	R	Z	L	WS	Z*	L*	WS*
347 017	12	3/8	18	35	17	17	34	17
347 024	12	1/2	20	37	17	20	38	22
346 126	15	1/2	24	46	19	20	44	22
346 133	15	3/4	28	50	22	28	48	27
346 140	18	1/2	23	45	22	21	43	22
346 157	18	3/4	27	49	22	25	47	27
346 164	22	1/2	25	49	27	22	45	27
346 171	22	3/4	26	49	27	27	50	27
346 188	22	1	33	56	30			
346 270	28	3/4	29	52	33			
346 287	28	1	32	55	34			
346 294	28	1 1/4	35	58	34	38	62	42
346 300	35	1	28	53	39			
346 317	35	1 1/4	34	60	43	34	59	43
346 324	35	1 1/2	37	62	50	35	60	50
346 331	42	1 1/4	29	65	47			
346 348	42	1 1/2	30	66	50	31	67	50
346 355	54	1 1/2	38	78	68			
346 362	54	2	39	79	66			

WS = nyckelbredd

Z* = Z-dimension av tidigare version

L* = längden på den föregående versionen

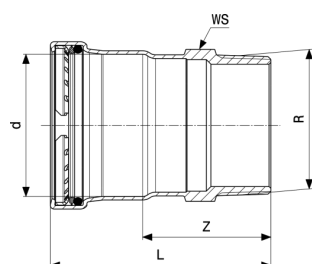
WS* = tidigare version (hylsnyckelstorlek)



Profipress G övergångsstycke
- rödgods
Modell 2611.5

artikel	d	G	Z	L	WS
397 036	15	½	22	44	22
382 803	15	¾	21	43	25
397 043	18	½	21	43	22
382 810	18	¾	21	43	25
397 050	22	½	21	45	27
382 827	22	¾	23	46	27

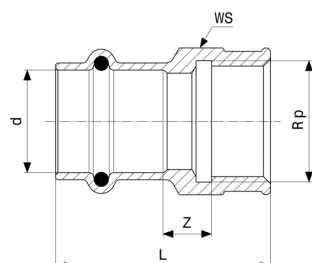
WS = nyckelbredd



Profipress G XL övergångsstycke
- koppar
Modell 2611XL

artikel	d	R	Z	L	WS
577 902	64,0	2½	70	113	77

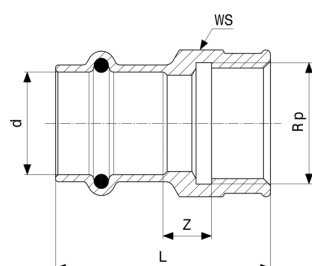
WS = nyckelbredd



Profipress G övergångsstycke
- rödgods
Modell 2612

artikel	d	Rp	Z	L	WS
347 031	12	⅜	3	32	21
347 048	12	½	7	39	26

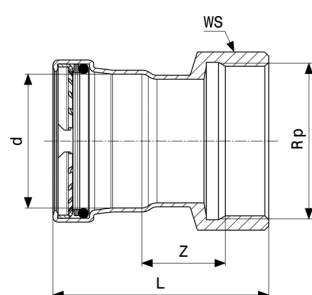
WS = nyckelbredd



Profipress G övergångsstycke
- rödgods
Modell 2612

artikel	d	Rp	Z	L	WS
346 379	15	½	7	44	26
346 386	15	¾	10	45	31
346 393	18	½	7	43	26
346 409	18	¾	10	45	31
346 416	22	½	6	44	26
346 423	22	¾	11	47	31
435 158	22	1	9	52	38
346 430	28	1	9	52	38
346 447	35	1¼	14	54	47
346 454	42	1½	10	69	53
571 986	54	1½	11	72	68
346 461	54	2	19	80	70

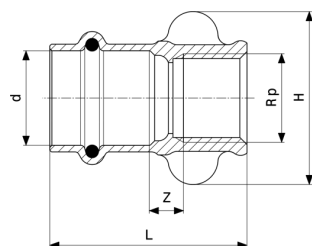
WS = nyckelbredd



Profipress G XL övergångsstycke
- koppar
Modell 2612XL

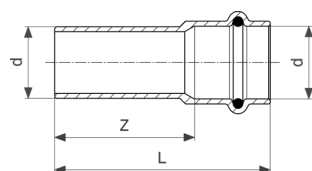
artikel	d	Rp	Z	L	WS
577 896	64,0	2½	40	104	82

WS = nyckelbredd



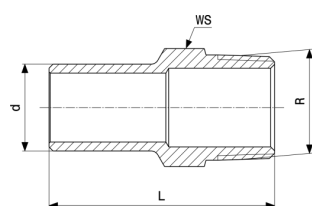
Profipress G övergångsstycke
- rödgods
Modell 2612.3

artikel	d	Rp	Z	L	H
346 478	15	½	8	45	41



Profipress G övergångsstycke
- rödgods
Modell 2613

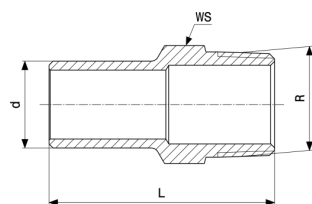
artikel	d	Z	L
443 153	12	24	41
378 790	15	29	51
378 806	18	30	52
378 813	22	43	67
378 820	28	44	68



Sanpress insticksstycke
- rödgods eller siliciumbrons
Modell 2211.1

artikel	d	R	L	WS
291 310	12	½	47	22
115 418	15	½	49	22
285 081	18	½	50	22
285 104	18	¾	56	27
119 676	22	½	53	22
116 767	22	¾	58	27
122 034	28	1	62	34

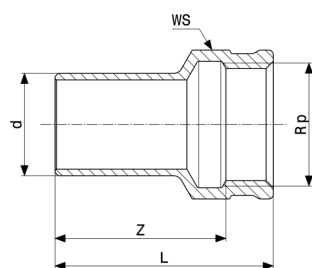
WS = nyckelbredd



Sanpress insticksstycke
- rödgods eller siliciumbrons
Modell 2211.1

artikel	d	R	L	WS
125 288	35	1¼	66	43
132 231	42	1½	78	50

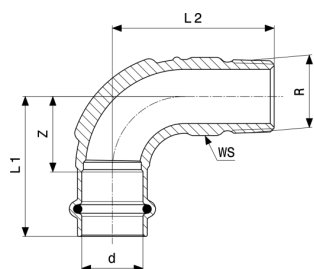
WS = nyckelbredd



Sanpress insticksstycke
- rödgods eller siliciumbrons
Modell 2212.1

artikel	d	Rp	Z	L	WS
291 341	12	½	31	40	25
117 733	15	½	34	44	25
287 085	18	½	34	43	25
287 108	18	¾	35	45	31
120 917	22	½	36	45	25
117 481	22	¾	37	47	31
130 954	28	¾	37	47	31
122 942	28	1	39	51	38
134 730	35	1	42	54	38
130 589	35	1¼	46	59	47
135 430	42	1½	57	70	53
199 104	54	2	63	80	70

WS = nyckelbredd



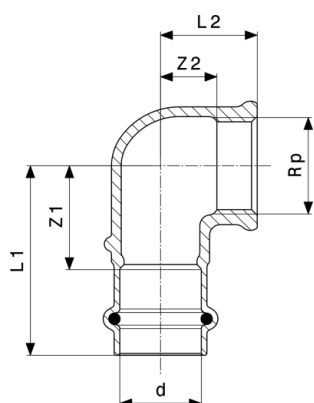
Profipress G övergångsböj 90°
- rödgods
Modell 2614

artikel	d	R	Z	L1	L2	WS	Z*	L1*	L2*
346 911	12	⅜	19	37	40	15			
346 928	12	½	19	37	44	17			
345 747	15	½	17	39	35	20	23	45	47
345 754	18	½	24	46	50	21			
345 761	18	¾	24	46	55	27			
345 778	22	¾	28	51	59	27			
345 785	28	1	35	58	72	36			
345 792	35	1¼	48	74	88	44			
345 808	42	1½	56	92	98	52			
345 815	54	2	70	110	120	61			

WS = nyckelbredd

Z* = Z-dimension av tidigare version

L* = längden på den föregående versionen

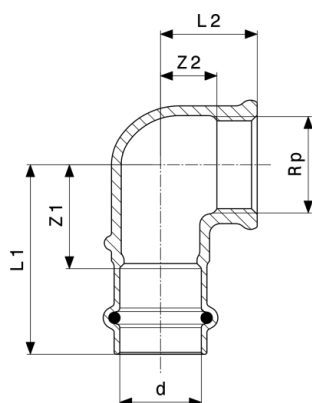


Profipress G övergångsvinkel 90°
- rödgods
Modell 2614.2

artikel	d	Rp	Z1	Z2	L1	L2	Z1*	Z2*	L1*	L2*
346 935	12	⅜	21	9	38	17				
346 942	12	½	23	10	40	20				
345 822	15	½	22	12	44	22	25	12	44	22
345 839	15	¾	28	14	50	25				

Z* = Z-dimension av tidigare version

L* = längden på den föregående versionen

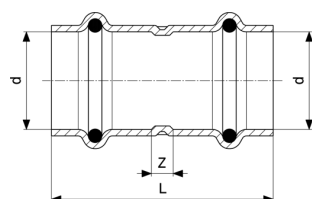


Profipress G övergångsvinkel 90°
- rödgods
Modell 2614.2

artikel	d	Rp	Z1	Z2	L1	L2	Z1*	Z2*	L1*	L2*
345 846	18	½	24	12	46	22				
345 853	18	¾	28	13	50	24				
345 860	22	½	29	16	52	26				
345 877	22	¾	29	16	52	27				
345 884	22	1	36	17	59	29				
345 891	28	1	36	20	59	33				
345 907	35	1¼	41	24	66	39				
345 914	42	1½	41	28	77	43				
345 921	54	2	57	37	97	55				

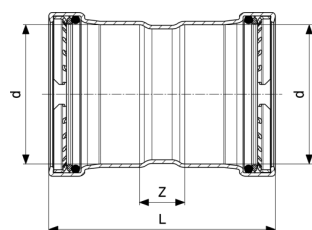
Z* = Z-dimension av tidigare version

L* = längden på den föregående versionen



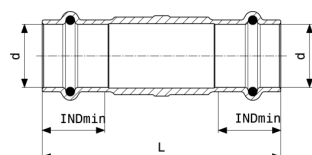
Profipress G muff
- koppar
Modell 2615

artikel	d	Z	L
347 055	12	3	39
346 485	15	3	47
346 492	18	5	49
346 508	22	5	51
346 515	28	4	52
346 522	35	4	56
346 539	42	4	76
346 546	54	4	84



Profipress G XL muff
- koppar
Modell 2615XL

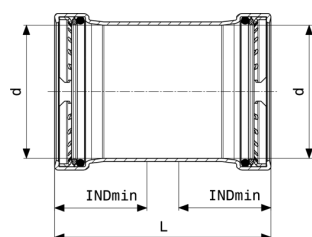
artikel	d	Z	L
577 858	64,0	24	110



Profipress G glidhylsa
- rödgods
Modell 2615.5

artikel	d	L	INDmin
394 165	15	80	22
394 172	18	80	22
394 189	22	85	24
394 196	28	95	24
394 202	35	105	26
394 219	42	120	36
394 226	54	135	40

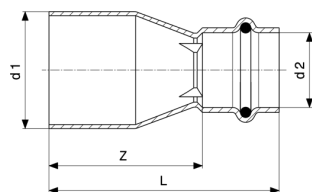
INDmin = minsta införingsdjup



Profipress G XL glidhylsa
- koppar
Modell 2615.5XL

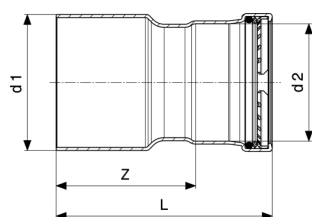
artikel	d	L	INDmin
577 889	64,0	110	43

INDmin = minsta införingsdjup



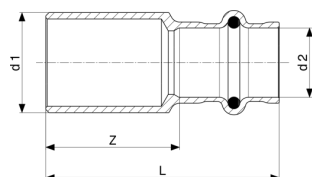
Profipress G förminskning
- koppar
Modell 2615.1

artikel	d1	d2	Z	L
347 062	15	12	32	50
346 553	18	15	32	54
346 560	22	15	36	58
346 577	22	18	33	55
346 584	28	15	43	65
346 591	28	18	39	61
346 607	28	22	30	53
346 614	35	22	46	69
346 621	35	28	39	63
346 638	42	22	70	93
346 645	42	28	63	87
346 652	42	35	56	82
346 669	54	35	71	97
346 676	54	42	63	99



Profipress G XL förminskning
- koppar
Modell 2615.1XL

artikel	d1	d2	Z	L
577 865	64,0	42	67	103
577 872	64,0	54	70	110

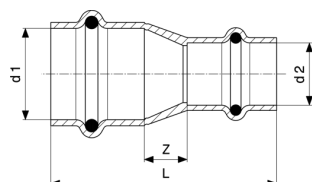


Profipress G förminskning
- rödgods
Modell 2615.1NC

artikel	d1	d2	Z	L
366 919¹	15	14	29	52
366 926²	15	16	30	53
366 933²	18	16	30	53

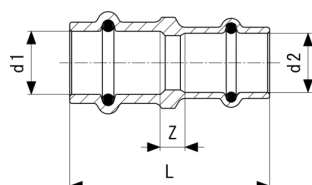
1) Presskoppling d14 skall pressas med 15 mm pressback.

2) Presskoppling d16 skall pressas med 18 mm pressback.



Profipress G förminskningsmuff
- koppar
Modell 2615.2

artikel	d1	d2	Z	L
660 239	15	12	8	48

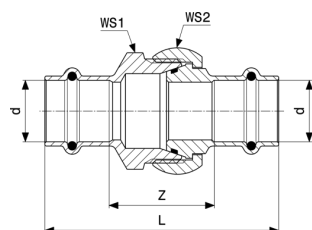


Profipress G förminskningsmuff
- rödgods
Modell 2615.2NC

artikel	d1	d2	Z	L
366 940¹	15	14	7	52
366 957²	16	15	7	52
366 964²	18	16	8	53

1) Presskoppling d14 skall pressas med 15 mm pressback.

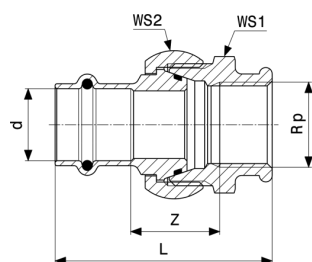
2) Presskoppling d16 skall pressas med 18 mm pressback.



Profipress G skruvförband
- rödgods
Modell 2650

artikel	d	Z	L	WS1	WS2
379 254	15	33	77	31	34
379 261	18	40	84	40	41
379 278	22	39	86	40	41
379 285	28	47	94	45	48
379 292	35	45	96	55	58
379 308	42	45	117	68	72
379 315	54	56	136	76	84

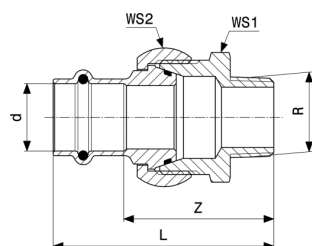
WS = nyckelbredd



Profipress G skruvförband för övergångsstycke
- rödgods
Modell 2652

artikel	d	Rp	Z	L	WS1	WS2
379 322	15	½	27	64	31	34
379 339	18	½	29	66	40	41
379 346	22	¾	28	68	40	41
379 353	28	1	59	83	45	48
379 360	35	1¼	33	80	55	68
379 377	42	1½	38	95	68	72
379 384	54	2	47	113	76	84

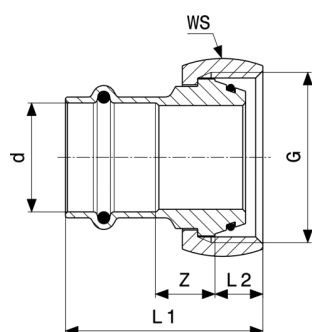
WS = nyckelbredd



Profipress G skruvförband för övergångsstycke
- rödgods
Modell 2654

artikel	d	R	Z	L	WS1	WS2
632 458	12	½	43	61	31	34
379 391	15	½	44	66	31	34
390 662	15	¾	47	69	31	34
379 407	18	½	49	71	40	41
390 679	18	¾	50	72	40	41
379 414	22	¾	50	74	40	41
390 686	22	1	55	79	40	41
477 981	28	¾	60	83	45	48
379 421	28	1	59	83	45	48
379 438	35	1¼	63	89	55	58
379 445	42	1½	66	102	68	72
379 452	54	2	76	116	76	84

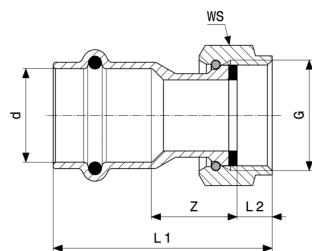
WS = nyckelbredd



Profipress G anslutningsskruvförband
- rödgods
Modell 2661

artikel	d	G	Z	L1	L2	WS
351 113	15	⅞	10	41	10	34
534 745	18	1⅞	15	50	13	48
351 120	22	1⅞	12	46	11	41
408 237	22	1⅞	15	51	13	48
351 137	28	1⅞	16	52	13	48

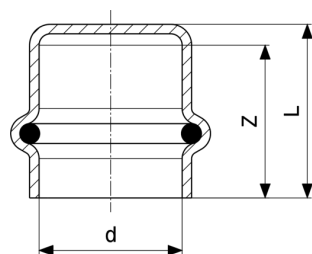
WS = nyckelbredd



Profipress G anslutningsskruvförband
- rödgods
Modell 2666

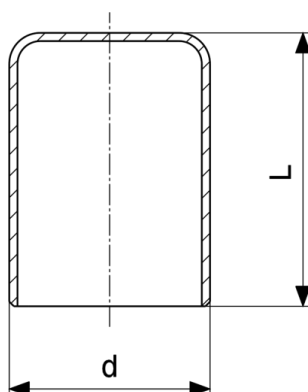
artikel	d	G	Z	L1	L2	WS
638 474	15	½	15	44	7	24
638 481	18	½	17	46	7	24
638 498	22	¾	21	52	8	30
638 559	22	7/8	19	50	8	34
638 504	28	1	19	50	8	37
477 455	28	1¼	18	52	10	46
490 829	28	1½	15	50	11	52
638 511	35	1½	18	54	10	53

WS = nyckelbredd



Profipress G lock
- koppar
Modell 2656

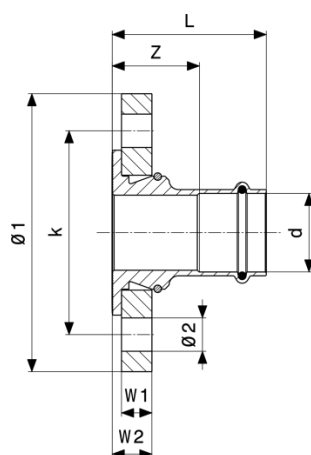
artikel	d	Z	L
438 722	12	20	23
352 790	15	22	25
352 806	18	24	27
352 813	22	25	28
352 820	28	26	29
352 837	35	29	32
352 844	42	38	42
352 851	54	42	46



Profipress plugg
- koppar
Modell 2457

artikel	d	L
330 903	15	29
330 897	18	29
314 576	22	30
314 569	28	31
314 545*	42	46
314 538*	54	55

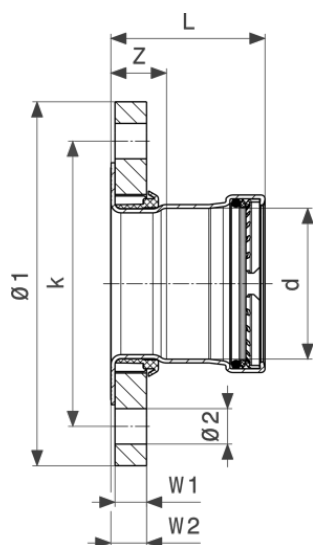
* = Levereras så länge lagret räcker



Profipress G flänsanslutning
- rödgods
Modell 2659.5

artikel	DN	d	Z	L	B1	B2	Ø1	k	Ø2	n
490 669	25	28	42	65	16	21	115	85	14	4
567 019	32	35	45	70	16	21	140	100	18	4
567 026	40	42	47	83	16	21	150	110	18	4
567 033	50	54	50	90	16	21	165	125	18	4

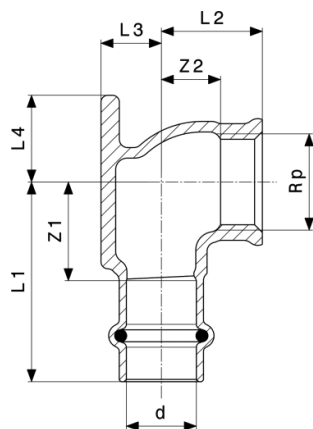
Ø = diameter
k = bultdiameter
n = antal hål



Profipress G XL flänsanslutning
- koppar
Modell 2659.5XL

artikel	DN	d	Z	L	B1	B2	Ø1	k	Ø2	n
577 971	65	64,0	29	72	16	18	185	145	18	8

Ø = diameter
k = bultdiameter
n = antal hål

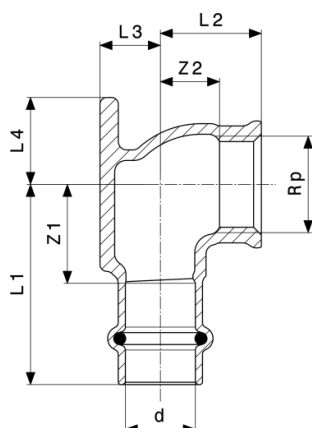


Profipress G väggfäste
- rödgods
Modell 2625.5

artikel	d	Rp	Z1	Z2	L1	L2	L3	L4	Z1*	Z2*
348 076	12	½	23	10	40	20	11	25		
346 683	15	½	22	13	44	22	13	19	24	12
346 690	18	½	22	12	44	22	15	19	24	12
346 706	22	¾	29	12	52	29	21	30		

artikel	d	Rp	L1*	L2*	L3*	L4*
348 076	12	½				
346 683	15	½	46	21	22	13

Z* = Z-dimension av tidigare version
L* = längden på den föregående versionen

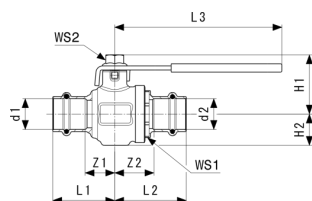


Profipress G väggfäste
- rödgods
Modell 2625.5

artikel	d	Rp	L1*	L2*	L3*	L4*
346 690	18	½	46	21	22	15
346 706	22	¾				

Z* = Z-dimension av tidigare version

L* = längden på den föregående versionen



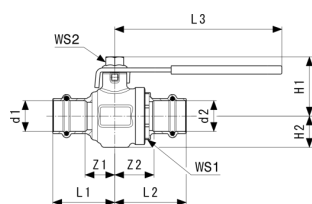
Profipress G gaskulventil
Modell 2670

artikel	d1	d2	Z1	Z2	L1	L2	L3	H1	H2	WS1
492 854	15	15	20	26	42	48	121	41	19	27
492 861	18	18	20	26	42	48	121	41	19	27
492 878	22	22	22	29	45	52	121	43	23	34
492 885	28	28	26	36	50	59	121	47	27	41
492 892	35	35	24	39	50	64	155	56	28	46
492 908	42	42	30	34	66	70	155	63	39	60
492 915	54	54	40	44	80	84	155	69	45	74

artikel	WS2
492 854	13
492 861	13
492 878	13
492 885	13
492 892	13

d = utvändig rördiameter

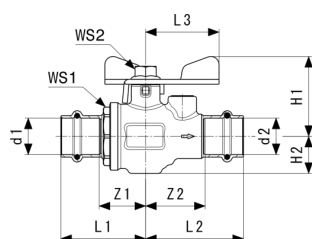
WS = nyckelbredd



**Profipress G gaskulventil
Modell 2670**

artikel	WS2
492 908	13
492 915	13

d = utvändig rördiameter
WS = nyckelbredd



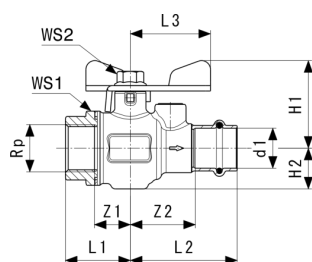
**Profipress G gaskulventil
Modell 2671**

artikel	d1	d2	Z1	Z2	L1	L2	L3	H1	H2	WS1
587 437*	18		30	38	52	60	45	47	19	27
587 444	22	22	29	37	52	60	45	49	23	50
587 451	28	28	36	41	59	64	45	53	27	41

artikel	WS2
587 437*	13
587 444	13
587 451	13

d = utvändig rördiameter
WS = nyckelbredd

* = Levereras så länge lagret räcker



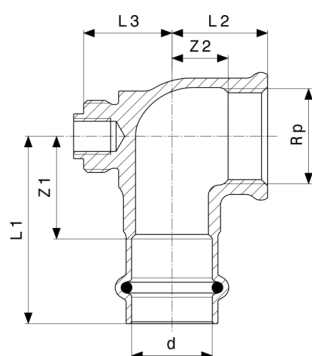
**Profipress G gaskulventil
Modell 2671.3**

artikel	d	Rp	Z1	Z2	L1	L2	L3	H1	H2	WS1
587 468	22	¾	20	37	37	60	45	49	23	34
587 475*	28	¾	22	41	38	64	45	53	27	34
659 318	22	1	27	37	46	60	45	49	23	40
638 887	28	1	24	41	43	64	45	53	27	41

artikel	WS2
587 468	13
587 475*	13
659 318	13
638 887	13

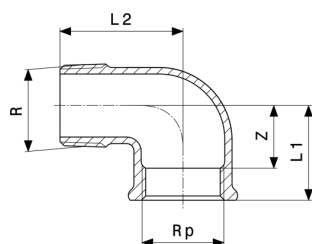
WS = nyckelbredd

* = Levereras så länge lagret räcker



**Profipress G anslutningsvinkel 90°
- rödgods
Modell 2614.6**

artikel	d	Rp	L1	L2	L3	Z1	Z2
475 079	22	¾	52	27	15	29	16
473 730	22	1	53	36	15	29	17
473 747	28	1	53	33	18	29	20



Anslutningsvinkel 90°
- rödgods
Modell 2614.5

artikel	R	Rp	Z	L1	L2
444 792	1	1	19	39	50

Avtryck

Viega GmbH & Co. KG

Viega Platz 1

57439 Attendorn

Germany

Phone: +49/2722/61-0

Fax: +49/2722/61-1566

The Viega GmbH & Co. KG is represented by the general partners: Viega Management B.V. (Managing directors: Michael Klenz, Sebastian Lelgemann) and Viega Management GmbH (Managing directors: Michael Klenz, Sebastian Lelgemann)

Submittal Package innehåller icke-bindande information som görs tillgänglig för dig. Allt innehåll i detta Submittal Package sammanställs med största noggrannhet. Vi kan dock inte garantera att informationen är aktuell, korrekt eller fullständig. Submittal Package utgör inte en del av avtalet vid en beställning.