

**Profipress S**

Inlämningspaket

SE



**viega**

# innehållsförteckning

1	Produktgruppsbeskrivning	3
2	Tillämpningsområden	5
3	Tillåtna rör	7
4	Certifiering	8
5	Z-dimensioner	9
6	Avtryck	16

# Produktgruppsbeskrivning

Flödesoptimerat presskopplingssystem tillverkat av koppar (99,9% Cu-DHP), rödgods eller siliciumbrons för kopparrör. Presskopplingen är utrustad med cylindrisk rörledning för att skydda tätningselementet vid montage. Presskraften appliceras framför och bakom sätet för tätningselementet. Lämplig för utvändiga installationer av fördelar- och stigarledningar.

## Märkning

Tillverkare, rördimension, batch nummer, godkännandemärkningar (DVGW), vit punkt på pressvulsten, vit fyrkant med texten »FKM«

## Presskoppling med SC-Contur

Kopplingar som ej blivit pressade vid monteringen läcker när anläggningen fylls.

Intervall för trycktestning

min. vattentryck: 0,1 MPa/1 bar/14,5 PSI

max. vattentryck: 0,65 MPa/6,5 bar/94,3 PSI

min. lufttryck: 22 hPa/22 mbar/0,3 PSI

max. lufttryck: 0,3 MPa/3 bar/43,5 PSI

## Tätningselement

FKM (fluorkolongummi), matt svart, förmonterad

Användning av Profipress S- och Profipress-kopplingar med FKM-tätningselement i dricksvatten- och gasinstallationer är inte tillåten!

## Märk

Tätningmaterialen i presskopplingssystemet utsätts för termisk åldring, vilket beror på mediatemperaturen och driftstiden.

Ju högre mediatemperatur, desto snabbare fortskrider den termiska åldringen av tätningmaterialet.

Under speciella driftsförhållanden, till exempel i industriella värmeåtervinningssystem, är det nödvändigt att jämföra informationen från utrustningstillverkaren med informationen på presskopplingssystemet.

Innan du använder presskopplingssystemet utöver de beskrivna användningsområdena eller om du är osäker på rätt materialval, vänligen kontakta Viega.

## Dimensioner

d12–35

## Verktyg

Funktionssäkerheten för Viega-presskopplingssystem beror i första hand på att de använda pressmaskinerna och pressverktygen är i felfritt skick. För att utföra pressningarna rekommenderar vi att Viega-pressverktyg används. Viega-pressverktyg måste underhållas regelbundet av auktoriserade servicepartners.

## Tillämpningsområden

Solfångarinstallationer (plan platta/vakuumuppsamlare)

Försörjningssystem för fjärrvärme

Lågtrycksånganläggningar

Användning för anläggningar med tillsatser (t.ex. korrosions- eller frostskyddsmedel i värmeinstallationen) eller för andra användningsområden än de beskrivna ska stämmas av med Viega.

## Observera

Användningen av systemet för andra än de beskrivna användningsområdena och medierna måste stämmas av med Viega! För detaljerad information om tillämpningar, begränsningar och nationella standarder och riktlinjer, se produktinformation, antingen i tryckt format eller på Viegas hemsida.

**Installationsområden**

Presskoppling godkänd enligt DVGW-arbetsblad W 534 med DVGW-kontrollmärke.  
Presskoppling avsedd för kopparrör enligt DIN EN 1057 och DVGW-arbetsblad GW 392.

**Driftvillkor solsystem (plan platta/vakuumkollektorer)**

driftstemperatur max. 140°C / 284 °F  
driftstryck max. 0,6 MPa / 6 bar / 87 PSI

**Driftvillkor försörjningssystem för fjärrvärme**

driftstemperatur max. 140°C / 284 °F  
driftstryck max. 1,6 MPa / 16 bar / 232 PSI

**Driftvillkor lågtrycksånganläggningar**

driftstemperatur max. 120 °C / 248 °F  
driftstryck max 0,1 MPa / 1 bar / 14,5 PSI

Presskopplingsystemet Profipress S är konstruerat för nominellt tryck PN 16.

**Material**

Koppar: 99,9 % Cu-DHP  
rödgoods: CC499K  
siliciumbrons: CC246E / CuSi4Zn9MnP

**Med förbehåll för ändringar utan föregående meddelande!**

De senaste Z- och installationsdimensionerna samt ytterligare teknisk information finns på Viegas hemsida och måste kontrolleras innan inköp, planering, byggnadsarbete och användning. Våra produkter optimeras kontinuerligt.

Denna produktbeskrivning innehåller viktig information om val av produkt och system, montering, idrifttagning samt avsedd användning och vid behov om underhållsåtgärder. Denna information om produkter, deras funktioner och tillämpningstekniker baseras på för närvarande giltiga standarder i Europa (t.ex. EN) och / eller i Tyskland (t.ex. DIN / DVGW). Vissa avsnitt i texten kan hänvisa till tekniska föreskrifter i Europa / Tyskland. Dessa bör betraktas som rekommendationer för andra länder där inga motsvarande nationella krav finns. Tillämpliga nationella lagar, standarder, förordningar, direktiv och andra tekniska bestämmelser prioriteras framför de tyska / europeiska direktiven som anges i denna produktbeskrivning: Informationen här är inte bindande för andra länder och regioner och bör förstås som rekommendation.

# Tillämpningsområden

systemnamn: Profipress S

tillämpningsområden	egenskaper	värde
<b>kylvatten (sluten cirkulation)</b>	max. drifttryck	1,6 MPa / 16 bar / 232,1 psi
	min. drifttemperatur	-5 °C / 23 °F
	max. drifttemperatur	140 °C / 284 °F
<b>vattenånga</b> lågtrycksånganläggningar utan tillsatser	max. drifttryck	0,1 MPa / 1 bar / 14,5 psi
	max. drifttemperatur	120 °C / 248 °F
<b>värmeanläggningar</b> enligt DIN EN 12 828 för drifttemperaturer från -5 °C till +140 °C	max. drifttryck	1 MPa / 10 bar / 145 psi
	min. drifttemperatur	-5 °C / 23 °F
	max. drifttemperatur	140 °C / 284 °F
<b>frostskyddsmedel</b> antifrogen N/Clariant antifrogen L/Clariant antifrogen Sol (solvärmeanläggningar)/Clariant etylenglykol (etan-1,2-diol) propylenglykol (1,2-propandiol) tyfoxit/Tyforop-Chemie tyfocor/Tyforop-Chemie	max. drifttryck	1,6 MPa / 16 bar / 232,1 psi
	min. drifttemperatur	-5 °C / 23 °F
	max. drifttemperatur	140 °C / 284 °F
<b>argon</b> d12-54	max. drifttryck	1,6 MPa / 16 bar / 232,1 psi
	max. drifttemperatur	60 °C / 140 °F
<b>argon</b> d64,0-108,0	max. drifttryck	1 MPa / 10 bar / 145 psi
	max. drifttemperatur	60 °C / 140 °F
<b>karbogen</b> koldioxid + syre torrt d12-54	max. drifttryck	1,6 MPa / 16 bar / 232,1 psi
	max. drifttemperatur	60 °C / 140 °F
<b>karbogen</b> d64,0-108,0	max. drifttryck	1 MPa / 10 bar / 145 psi
	max. drifttemperatur	60 °C / 140 °F
<b>tryckluft</b> oljeinnehåll <= 25 mg/m <sup>3</sup> d12-108,0	max. drifttryck	1,6 MPa / 16 bar / 232,1 psi
	max. drifttemperatur	60 °C / 140 °F
<b>tryckluft</b> oljeinnehåll >= 25 mg/m <sup>3</sup> d12-108,0	max. drifttryck	1,6 MPa / 16 bar / 232,1 psi
	max. drifttemperatur	60 °C / 140 °F
<b>kväve</b> efter förångaren d12-54	max. drifttryck	1,6 MPa / 16 bar / 232,1 psi
	max. drifttemperatur	60 °C / 140 °F
<b>kväve</b> d64,0-108,0	max. drifttryck	1 MPa / 10 bar / 145 psi
	max. drifttemperatur	60 °C / 140 °F


**systemnamn:** Profipress S

tillämpningsområden	egenskaper	värde
<b>grovvakuum</b> P (absolut) = 1hPa	max. drifttemperatur	70 °C / 158 °F
<b>skyddsgas (torr/svettskyddsgas)</b> argon + koldioxid (till exempel Corgon) d12-54	max. driftryck	1,6 MPa / 16 bar / 232,1 psi
	max. drifttemperatur	60 °C / 140 °F
<b>skyddsgas (torr/svettskyddsgas)</b> d64,0-108,0	max. driftryck	1 MPa / 10 bar / 145 psi
	max. drifttemperatur	60 °C / 140 °F
<b>syntetisk luft</b> d12-54	max. driftryck	1,6 MPa / 16 bar / 232,1 psi
	max. drifttemperatur	60 °C / 140 °F
<b>syntetisk luft</b> d64,0-108,0	max. driftryck	1 MPa / 10 bar / 145 psi
	max. drifttemperatur	60 °C / 140 °F

## Tillåtna rör

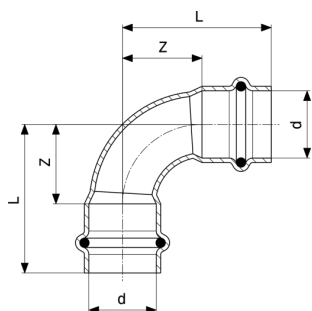
standard	DN	yttre Ø	vägg tjocklek
koppar DIN EN 1057	10	12	0,8 1,0
	12	15	1,0
	15	18	
	20	22	
	25	28	1,0 1,5
	32	35	1,2 1,5
	40	42	
	50	54	1,5 2,0
	60	64,0	2,0
	65	76,1	
	80	88,9	
	100	108,0	2,5

# Certifiering

SZU	<b>SZU Certificate</b> Profipress, Profipress S
	<b>ITB National Technical Assessment</b> Profipress, Profipress XL, Profipress S

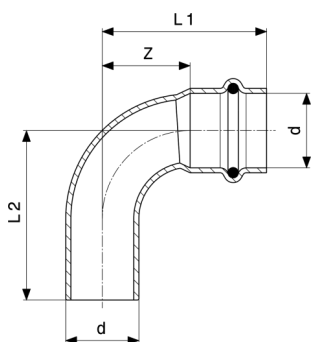


## Z-dimensioner



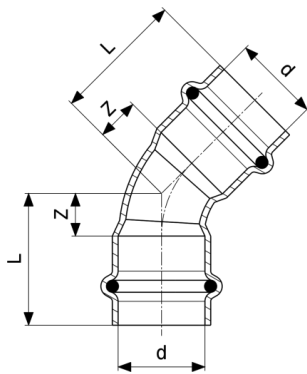
**Profipress S böj 90°**  
- koppar  
**Modell 4516**

artikel	d	Z	L
<b>627 225</b>	12	14	32
<b>628 178</b>	15	16	38
<b>628 185</b>	18	18	40
<b>628 192</b>	22	27	49
<b>628 208</b>	28	31	55
<b>628 215</b>	35	33	59



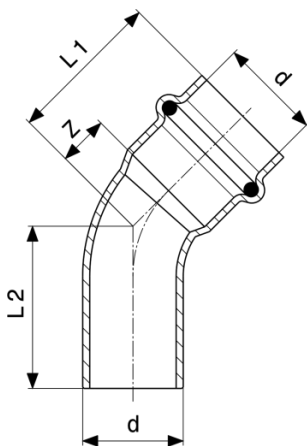
**Profipress S böj 90°**  
- koppar  
**Modell 4516.1**

artikel	d	Z	L1	L2
<b>628 222</b>	12	15	32	34
<b>628 239</b>	15	16	38	41
<b>628 246</b>	18	18	40	42
<b>628 253</b>	22	27	49	51
<b>628 260</b>	28	31	55	60
<b>628 277</b>	35	33	59	63



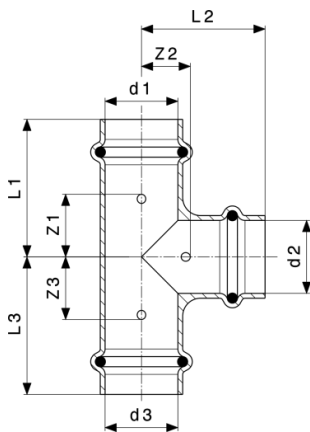
**Profipress S böj 45°**  
- koppar  
**Modell 4526**

artikel	d	Z	L
628 284	12	6	24
628 291	15	7	29
628 307	18	7	29
628 314	22	11	34
628 321	28	12	36
628 338	35	15	41



**Profipress S böj 45°**  
- koppar  
**Modell 4526.1**

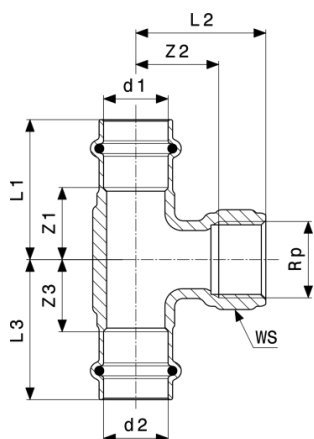
artikel	d	Z	L1	L2
628 345	12	6	24	26
628 352	15	7	29	29
628 369	18	7	29	31
628 376	22	11	34	36
628 383	28	12	36	40
628 390	35	15	41	43



**Profipress S T-rör**  
- koppar  
**Modell 4518**

artikel	d1	d2	d3	Z1	Z2	Z3	L1	L2	L3
<b>628 406</b>	12	12	12	18	9	18	36	27	36
<b>628 420*</b>	15	12	15	16	12	16	39	30	39
<b>628 413</b>	15	15	15	19	11	19	41	33	41
<b>628 444</b>	18	15	18	18	13	18	41	35	41
<b>628 437</b>	18	18	18	20	13	20	42	35	42
<b>627 843</b>	22	15	22	18	15	18	41	37	41
<b>628 550</b>	22	18	22	19	15	19	42	37	42
<b>628 451</b>	22	22	22	19	15	19	42	38	42
<b>628 574</b>	28	15	28	17	19	17	41	41	41
<b>628 581</b>	28	18	28	18	19	18	42	41	42
<b>628 598</b>	28	22	28	20	19	20	45	42	45
<b>628 567</b>	28	28	28	24	19	24	48	43	48
<b>628 611</b>	35	22	35	19	22	19	46	45	46
<b>628 628</b>	35	28	35	22	22	22	49	46	49
<b>628 604</b>	35	35	35	26	22	26	52	48	52

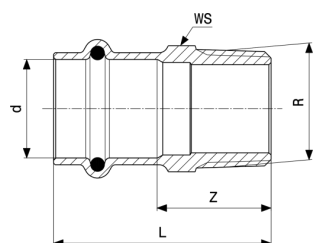
\* = Levereras så länge lagret räcker



**Profipress S T-rör**  
- rödgods eller siliciumbrons  
**Modell 4517.2**

artikel	d1	Rp	d2	Z1	Z2	Z3	L1	L2	L3	WS
628 635	15	½	15	19	11	19	41	21	41	
628 642	18	½	18	18	12	18	40	22	40	26
628 659	22	½	22	19	13	19	42	28	42	26
628 666	28	½	28	21	17	21	45	32	45	26
628 673	35	½	35	19	20	19	45	35	45	26

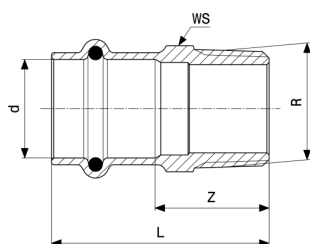
WS = nyckelbredd



**Profipress S övergångsstycke**  
- rödgods eller siliciumbrons  
**Modell 4511**

artikel	d	R	Z	L	WS
628 680	12	¾	18	35	17
628 703	12	½	20	37	17
628 697	15	½	24	46	19
628 710	18	½	23	44	22
628 727	18	¾	27	49	22
628 734	22	¾	26	49	27
628 741	22	1	33	56	30
628 758	28	1	32	55	34
628 765	28	1¼	35	58	34
628 772	35	1	28	53	40
627 232	35	1¼	34	60	43

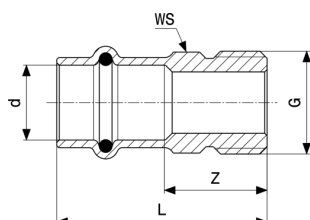
WS = nyckelbredd



**Profipress S övergångsstycke**  
- rödgods eller siliciumbrons  
**Modell 4511**

artikel	d	R	Z	L	WS
<b>627 249</b>	35	1½	37	62	50

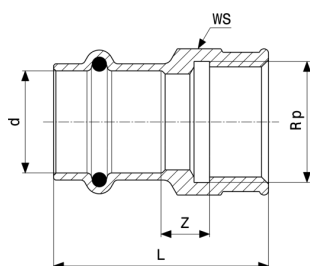
WS = nyckelbredd



**Profipress S övergångsstycke**  
- rödgods eller siliciumbrons  
**Modell 4511.4**

artikel	d	G	Z	L	WS
<b>629 137</b>	18	¾	21	43	24
<b>629 144</b>	22	1	27	50	31

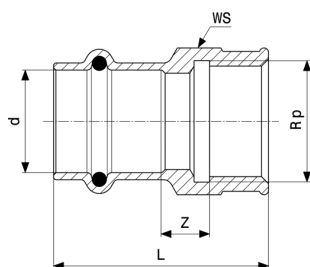
WS = nyckelbredd



**Profipress S övergångsstycke**  
- rödgods eller siliciumbrons  
**Modell 4512**

artikel	d	Rp	Z	L	WS
<b>628 857</b>	12	⅙	7	32	21
<b>628 864</b>	15	½	7	44	26
<b>628 871</b>	18	½	6	43	26
<b>628 888</b>	18	¾	10	45	31
<b>628 895</b>	22	¾	11	47	31
<b>628 901</b>	22	1	14	52	38
<b>628 918</b>	28	1	14	52	38

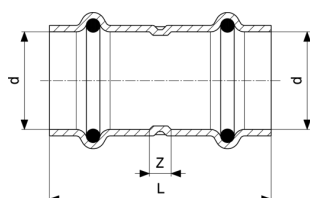
WS = nyckelbredd



**Profipress S övergångsstycke**  
- rödgods eller siliciumbrons  
**Modell 4512**

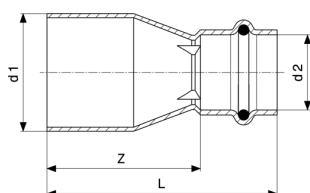
artikel	d	Rp	Z	L	WS
<b>628 925</b>	35	1¼	14	54	47

WS = nyckelbredd



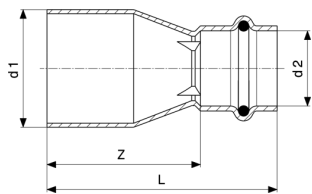
**Profipress S muff**  
- koppar  
**Modell 4515**

artikel	d	Z	L
<b>628 932</b>	12	3	39
<b>628 949</b>	15	3	47
<b>628 956</b>	18	5	49
<b>628 963</b>	22	5	51
<b>628 970</b>	28	4	52
<b>628 987</b>	35	4	56



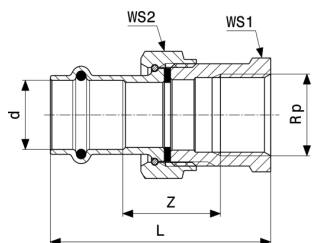
**Profipress S förminskning**  
- koppar  
**Modell 4515.1**

artikel	d1	d2	Z	L
<b>628 994</b>	15	12	32	50
<b>629 007</b>	18	15	32	54
<b>629 014</b>	22	15	36	58
<b>629 021</b>	22	18	33	55
<b>629 038</b>	28	15	43	65
<b>629 045</b>	28	18	39	61



**Profipress S förminskning**  
- koppar  
**Modell 4515.1**

artikel	d1	d2	Z	L
<b>629 052</b>	28	22	31	54
<b>629 069</b>	35	22	46	69
<b>629 076</b>	35	28	39	63

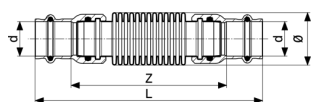


**Profipress S skruvförband för övergångsstycke**  
- rödgods eller siliciumbrons  
**Modell 4562**

artikel	d	Rp	Z	L	WS1	WS2
<b>629 151*</b>	15	½	26	63	30	27
<b>629 168</b>	18	¾	36	68	30	31
<b>629 175</b>	22	¾	32	72	37	34
<b>629 182</b>	28	1	33	76	46	43
<b>629 199</b>	35	1¼	36	83	53	50

WS = nyckelbredd

\* = Levereras så länge lagret räcker



**Profipress S axialkompensator**  
**Modell 4551**

artikel	d	Z	L	Ø
<b>629 083</b>	15	100	144	23
<b>629 090</b>	18	104	148	27
<b>629 106</b>	22	102	149	34
<b>629 113</b>	28	121	168	41
<b>629 120</b>	35	123	174	50

Ø = diameter

# Avtryck

**Viega GmbH & Co. KG**

Viega Platz 1  
57439 Attendorn  
Germany  
Phone: +49/2722/61-0  
Fax: +49/2722/61-1566

The Viega GmbH & Co. KG is represented by the general partners: Viega Management B.V. (Managing directors: Michael Klenz, Sebastian Lelgemann) and Viega Management GmbH (Managing directors: Michael Klenz, Sebastian Lelgemann)

Submittal Package innehåller icke-bindande information som görs tillgänglig för dig. Allt innehåll i detta Submittal Package sammanställs med största noggrannhet. Vi kan dock inte garantera att informationen är aktuell, korrekt eller fullständig. Submittal Package utgör inte en del av avtalet vid en beställning.