

**Megapress G**

Inlämningspaket

SE



**viega**

# innehållsförteckning

|   |                          |    |
|---|--------------------------|----|
| 1 | Produktgruppsbeskrivning | 3  |
| 2 | Tillämpningsområden      | 5  |
| 3 | Tillåtna rör             | 7  |
| 4 | Certifiering             | 9  |
| 5 | Z-dimensioner            | 12 |
| 6 | Avtryck                  | 21 |

# Produktgruppsbeskrivning

Flödesoptimerat pressanslutningssystem av olegerat stål 1.0308 med externt galvaniserad zink-nickelbeläggning för svart och pulverlackerat galvaniserat stål rör. Presskoppling med skärring i rostfritt stål för att säkerställa anslutningens mekaniska styrka. Lämplig för utvändiga installationer av fördelar- och stigarledningar.

## Märkning

Tillverkare, rördimension, batch nummer, gul punkt på pressvulsten, gul fyrkant med text »Gas MOP 5/GT5«, borttagbart gult klistermärke som pressningsindikator

## Presskoppling med SC-Contur

Kopplingar som ej blivit pressade vid monteringen läcker när anläggningen fylls.

Intervall för trycktestning

min. lufttryck: 22 hPa/22 mbar/0,3 PSI

max. lufttryck: 0,3 MPa/3 bar/43,5 PSI

## Tätningselement

HNBR (hydrerat akrylnitrilbutadiengummi), profiltätningselement, gul, förmonterad

## Dimensioner

1/2"-2", dimensioner enligt gällande regelverk

## Verktyg

Funktionssäkerheten för Viega-presskopplingssystem beror i första hand på att de använda pressmaskinerna och pressverktygen är i felfritt skick. För att utföra pressningarna rekommenderar vi att Viega-pressverktyg används. Viega-pressverktyg måste underhållas regelbundet av auktoriserade servicepartners.

## Tillämpningsområden

Naturgas/gasol

Tryckluftssystem

Värmeolja

Dieselbränsle

## Observera

Användningen av systemet för andra än de beskrivna användningsområdena och medierna måste stämmas av med Viega! För detaljerad information om tillämpningar, begränsningar och nationella standarder och riktlinjer, se produktinformation, antingen i tryckt format eller på Viegas hemsida.

## Installationsområden

Lämpligt för stål rör enligt EN 10255, EN 10220/EN 10216-1, EN 10220/EN 10217-1.

Gaser enligt DVGW-arbetsblad G 260 i gasinstallationer enligt DVGW-TRGI 2018 (DVGW-arbetsblad G 600)/DVGW-TRF 2021.

Naturgas/gasol i gasfas för hemmabruk och kommersiell användning, kontrollerat enligt DVGW-arbetsblad G 5614-B1.

Presskopplingsgodkännande enligt DVGW-reg.-nr DG-4550CQ0400.

## Driftvillkor gas- och gasolanläggningar

driftstemperatur -20°C till +70°C (-4 °F till +158 °F)

driftstryck max. 0,5 MPa / 5 bar / 72,5 PSI

driftstryck vid HTB-krav 650°C (1202 °F)/max 30 minuter 0,5 MPa (5 bar; 72,5 PSI)

**Driftvillkor uppvärmning av värmeolja- och dieselbränsleinstallation**

driftstemperatur max. 40°C / 104 °F

driftstryck -0,05 till +0,5 MPa (-0,5 till +5 bar / -7,25 till +72,5 PSI)

**Material**

Stål 1.0308

**Med förbehåll för ändringar utan föregående meddelande!**

De senaste Z- och installationsdimensionerna samt ytterligare teknisk information finns på Viegas hemsida och måste kontrolleras innan inköp, planering, byggnadsarbete och användning. Våra produkter optimeras kontinuerligt.

Denna produktbeskrivning innehåller viktig information om val av produkt och system, montering, idrifttagning samt avsedd användning och vid behov om underhållsåtgärder. Denna information om produkter, deras funktioner och tillämpningstekniker baseras på för närvarande giltiga standarder i Europa (t.ex. EN) och / eller i Tyskland (t.ex. DIN / DVGW). Vissa avsnitt i texten kan hänvisa till tekniska föreskrifter i Europa / Tyskland. Dessa bör betraktas som rekommendationer för andra länder där inga motsvarande nationella krav finns. Tillämpliga nationella lagar, standarder, förordningar, direktiv och andra tekniska bestämmelser prioriteras framför de tyska / europeiska direktiven som anges i denna produktbeskrivning: Informationen här är inte bindande för andra länder och regioner och bör förstås som rekommendation.

# Tillämpningsområden

systemnamn: Megapress G

| tillämpningsområden   | egenskaper           | värde                        |
|---|----------------------|------------------------------|
| <b>mineraloljor SAE</b>   | max. drifttryck      | 1,6 MPa / 16 bar / 232,1 psi |
|   | max. drifttemperatur | 70 °C / 158 °F               |
| <b>värmeolja enligt DIN 51603-1<br/>diesel enligt DIN EN 590</b>                            | max. drifttryck      | 0,5 MPa / 5 bar / 72,5 psi   |
|   | enligt TRbF<br>¾-2   | max. drifttemperatur         |
| <b>palmolja</b><br>efter kontakt med fabriken i Attendorn                                   | max. drifttryck      | 1 MPa / 10 bar / 145 psi     |
|   | max. drifttemperatur | 70 °C / 158 °F               |
| <b>rapsolja</b><br>DIN W 51805<br>efter kontakt med fabriken i Attendorn                    | max. drifttryck      | 1 MPa / 10 bar / 145 psi     |
|   | max. drifttemperatur | 70 °C / 158 °F               |
| <b>sojaolja</b><br>efter kontakt med fabriken i Attendorn                                   | max. drifttryck      | 1 MPa / 10 bar / 145 psi     |
|   | max. drifttemperatur | 70 °C / 158 °F               |
| <b>solrosolja</b><br>efter kontakt med fabriken i Attendorn                                 | max. drifttryck      | 1 MPa / 10 bar / 145 psi     |
|   | max. drifttemperatur | 70 °C / 158 °F               |
| <b>tryckluft</b><br>¾-2<br>utan föroreningar<br>nästintill kondensatfri                     | max. drifttryck      | 1,6 MPa / 16 bar / 232,1 psi |
|   | max. drifttemperatur | 60 °C / 140 °F               |
| <b>naturgas</b><br>enligt G260<br>vid HTR-krav (högre värmebeständighet)                    | max. drifttryck      | 0,5 MPa / 5 bar / 72,5 psi   |
|   | max. drifttemperatur | 60 °C / 140 °F               |
| <b>gasol: propan, butan, metan</b><br>enligt G260<br>vid HTR-krav (högre värmebeständighet) | max. drifttryck      | 0,5 MPa / 5 bar / 72,5 psi   |
|   | max. drifttemperatur | 60 °C / 140 °F               |
| <b>argon</b><br>¾-2   | max. drifttryck      | 1,6 MPa / 16 bar / 232,1 psi |
|   | max. drifttemperatur | 60 °C / 140 °F               |
| <b>karbogen</b><br>koldioxid + syre torrt<br>¾-2  | max. drifttryck      | 1,6 MPa / 16 bar / 232,1 psi |
|   | max. drifttemperatur | 60 °C / 140 °F               |
| <b>kväve</b><br>efter förångaren<br>¾-2   | max. drifttryck      | 1,6 MPa / 16 bar / 232,1 psi |
|   | max. drifttemperatur | 60 °C / 140 °F               |
| <b>väte</b><br>efter kontakt med fabriken i Attendorn                                       | max. drifttryck      | 0,5 MPa / 5 bar / 72,5 psi   |
|   | max. drifttemperatur | 60 °C / 140 °F               |

**systemnamn:** Megapress G

| tillämpningsområden  | egenskaper           | värde                        |
|--|----------------------|------------------------------|
| <b>grovvakuum</b><br>P (absolut) = 1hPa  | max. drifttemperatur | 70 °C / 158 °F               |
| <b>skyddsgas (torr/svetskyddsgas)</b><br>argon + koldioxid (till exempel Corgon)<br>3%-2 | max. drifttryck      | 1,6 MPa / 16 bar / 232,1 psi |
|  | max. drifttemperatur | 60 °C / 140 °F               |
| <b>biogas – efter biogasbehandling</b><br>enligt G260 och G262                           | max. drifttryck      | 0,5 MPa / 5 bar / 72,5 psi   |
|  | max. drifttemperatur | 70 °C / 158 °F               |








# Tillåtna rör











| standard  | storlek och trådspecifikationer | DN   | yttre Ø | vägg tjocklek |
|---|---------------------------------|------|---------|---------------|
| olegerat stål enligt DIN EN 10255 mellanserie (M) svetsad | ½                               | 15   | 21,3    | 2,6           |
|   | ¾                               | 20   | 26,9    |               |
|   | 1                               | 25   | 33,7    | 3,2           |
|   | 1¼                              | 32   | 42,4    |               |
|   | 1½                              | 40   | 48,3    |               |
|   | 2                               | 50   | 60,3    | 3,6           |
| olegerat stål enligt DIN EN 10255 mellanserie (M) sömlös  | ½                               | 15   | 21,3    | 2,6           |
|   | ¾                               | 20   | 26,9    |               |
|   | 1                               | 25   | 33,7    | 3,2           |
|   | 1¼                              | 32   | 42,4    |               |
|   | 1½                              | 40   | 48,3    |               |
|   | 2                               | 50   | 60,3    | 3,6           |
| olegerat stål enligt DIN EN 10255 tung serie (H) svetsad  | ½                               | 15   | 21,3    | 3,2           |
|   | ¾                               | 20   | 26,9    |               |
|   | 1                               | 25   | 33,7    | 4,0           |
|   | 1¼                              | 32   | 42,4    |               |
|   | 1½                              | 40   | 48,3    |               |
|   | 2                               | 50   | 60,3    | 4,5           |
| olegerat stål enligt DIN EN 10255 tung serie (H) sömlös   | ½                               | 15   | 21,3    | 3,2           |
|   | ¾                               | 20   | 26,9    |               |
|   | 1                               | 25   | 33,7    | 4,0           |
|   | 1¼                              | 32   | 42,4    |               |
|   | 1½                              | 40   | 48,3    |               |
|   | 2                               | 50   | 60,3    | 4,5           |
| olegerat stål enligt DIN EN 10217-1 rörserie 1 svetsad    | ½                               | 15   | 21,3    | 2,0           |
|   |                                 |      |         | 2,3           |
|   | ¾                               | 20   | 26,9    | 2,6           |
|   |                                 |      |         | 2,9           |
|   |                                 |      |         | 3,2           |
|   | 1                               | 25   | 33,7    | 2,0           |
|   |                                 |      |         | 2,3           |
|   |                                 |      |         | 2,6           |
|   |                                 |      |         | 2,9           |
|   |                                 |      |         | 3,2           |
|   | 1¼                              | 32   | 42,4    | 3,6           |
|   |                                 |      |         | 4,0           |
| 1½  | 40                              | 48,3 | 2,3     |               |
|   |                                 |      | 2,6     |               |
|   |                                 |      | 2,9     |               |
| 1   | 25                              | 33,7 | 3,2     |               |
|   |                                 |      | 3,6     |               |
|   |                                 |      | 4,0     |               |
| 1¼  | 32                              | 42,4 | 2,3     |               |
|   |                                 |      | 2,6     |               |
| 1½  | 40                              | 48,3 | 2,9     |               |
|   |                                 |      | 3,2     |               |
|   |                                 |      | 3,6     |               |
| 4,0   |                                 |      |         |               |

| standard   | storlek och trådspecifikationer | DN   | yttre Ø | vägg tjocklek |
|--|---------------------------------|------|---------|---------------|
| olegerat stål enligt DIN EN 10217-1 rörserie 1 svetsad | 2                               | 50   | 60,3    | 2,3           |
|  |                                 |      |         | 2,6           |
| olegerat stål enligt DIN EN 10216-1 rörserie 1 sömlös  | ½                               | 15   | 21,3    | 2,9           |
|  |                                 |      |         | 2,6           |
|  |                                 |      |         | 2,9           |
|  |                                 |      |         | 3,2           |
|  |                                 |      |         | 2,3           |
|  | ¾                               | 20   | 26,9    | 2,6           |
|  |                                 |      |         | 2,9           |
|  |                                 |      |         | 3,2           |
|  | 1                               | 25   | 33,7    | 2,6           |
|  | 1¼                              | 32   | 42,4    | 2,9           |
|  | 1½                              | 40   | 48,3    | 3,2           |
| 2  | 50                              | 60,3 | 3,6     |               |
|  |                                 |      | 4,0     |               |
|  |                                 |      | 4,5     |               |




# Certifering

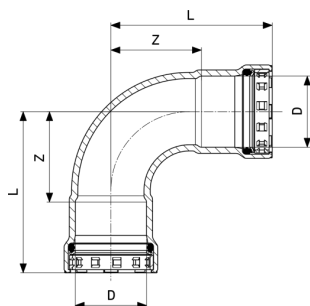
|   |  |
|---|--|
|    | <p><b>ÖVGW certificate</b><br/>Megapress G (1/2" - 2")</p>   |
| <p>SZU</p>  | <p><b>SZU Certificate</b><br/>Megapress G</p>  |
| <p>SZU</p>  | <p><b>SZU Building Technical Certificate</b><br/>Megapress G</p>   |
| <p>AMTEC</p>  | <p><b>AMTEC Certificate</b><br/>Profipress, Sanpress, Sanpress Inox, Prestabo, Megapress, Profipress G, Sanpress Inox G, Megapress G</p> |
|   | <p><b>DVGW type examination certificate</b><br/>Megapress G (1/2" - 2")</p>  |
|  | <p><b>type examination certificate</b><br/>Megapress G gas ball valve</p>  |
|  | <p><b>DNV GL Type Approval Certificate</b><br/>Megapress</p>   |
|  | <p><b>DNV GL Type Approval Certificate</b><br/>Megapress Push-in Connection</p>  |
|  | <p><b>TÜV Association Certificate</b><br/>Megapress (DN 10 - DN 100)</p>   |
|  | <p><b>Bureau Veritas Type Approval Certificate</b><br/>Megapress</p>   |
| <p>BSI</p>  | <p><b>BSI Kitemark Certificate</b><br/>Megapress, Megapress S, Megapress G</p>   |

|   |   |
|---|---|
|    | <p><b>IMQ Certificate</b><br/>Megapress G</p>   |
|    | <p><b>RINA Type Approval Certificate</b><br/>Megapress, Megapress (S) XL , Megapress G</p>        |
|    | <p><b>Gastec Certificate</b><br/>Megapress G</p>  |
|    | <p><b>Gastec Certificate</b><br/>Megapress G (Hydrogen gas)</p>                                   |
| <p>IZV</p>  | <p><b>IZV Certificate</b><br/>Megapress G</p>   |
|  | <p><b>ABS Approval Certificate</b><br/>MegaPress, MegaPress G, Megapress FKM</p>                  |
|  | <p><b>CSA Certificate</b><br/>MegaPress G Ball Valves</p>   |
| <p>LADBS</p>  | <p><b>City of LA Certificate</b><br/>MegaPressG</p>   |
|  | <p><b>IAPMO Certificate</b><br/>MegaPress Gas fittings and valves</p>                             |
|  | <p><b>IAPMO Certificate</b><br/>Metallic Press-Connect Fittings for Piping and Tubing Systems</p> |
|  | <p><b>ICC Certificate MegaPressG</b><br/>MegaPress Gas</p>  |
|  | <p><b>ICC Certificate Seismic</b><br/>Seismic Certificate for ProPress &amp; MegaPress</p>        |



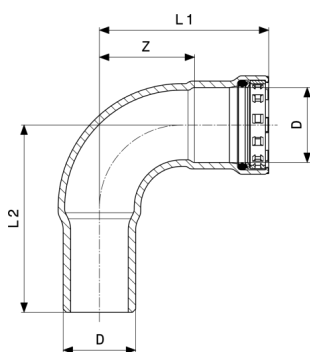
|  |   |
|--|---|
|  The UL logo features a stylized 'UL' inside a circle, with the text 'US LISTED PEX SPRINKLER PIPE 3 SAN' to its right. | <p><b>UL180 Listing for MegaPressG</b><br/>UL 180 Listing for MegaPress G</p> |
|--|---|

## Z-dimensioner



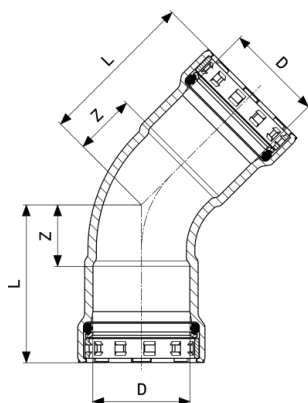
**Megapress G böj 90°**  
- olegerat stål, zink-nickel-beläggning  
**Modell 4616**

| artikel | DN | D  | Z  | L   |
|---------|----|----|----|-----|
| 739 072 | 15 | ½  | 30 | 57  |
| 739 089 | 20 | ¾  | 35 | 64  |
| 739 096 | 25 | 1  | 44 | 78  |
| 739 102 | 32 | 1¼ | 51 | 97  |
| 739 119 | 40 | 1½ | 58 | 105 |
| 739 126 | 50 | 2  | 71 | 122 |



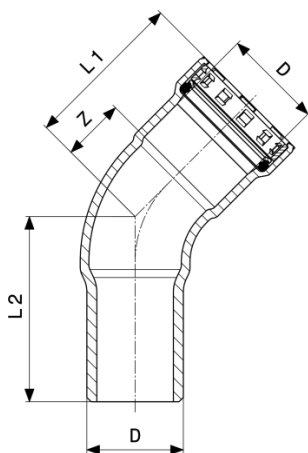
**Megapress G böj 90°**  
- olegerat stål, zink-nickel-beläggning  
**Modell 4616.1**

| artikel | DN | D  | Z  | L1  | L2  |
|---------|----|----|----|-----|-----|
| 739 492 | 15 | ½  | 30 | 57  | 65  |
| 739 508 | 20 | ¾  | 35 | 64  | 71  |
| 739 515 | 25 | 1  | 44 | 78  | 86  |
| 739 522 | 32 | 1¼ | 51 | 97  | 103 |
| 739 539 | 40 | 1½ | 58 | 105 | 107 |
| 739 546 | 50 | 2  | 71 | 121 | 129 |



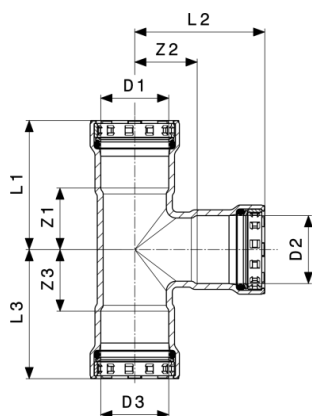
**Megapress G böj 45°**  
 - olegerat stål, zink-nickel-beläggning  
**Modell 4626**

| artikel        | DN | D  | Z  | L  |
|----------------|----|----|----|----|
| <b>739 133</b> | 15 | ½  | 15 | 43 |
| <b>739 140</b> | 20 | ¾  | 18 | 48 |
| <b>739 454</b> | 25 | 1  | 22 | 56 |
| <b>739 461</b> | 32 | 1¼ | 25 | 71 |
| <b>739 478</b> | 40 | 1½ | 29 | 76 |
| <b>739 485</b> | 50 | 2  | 34 | 84 |



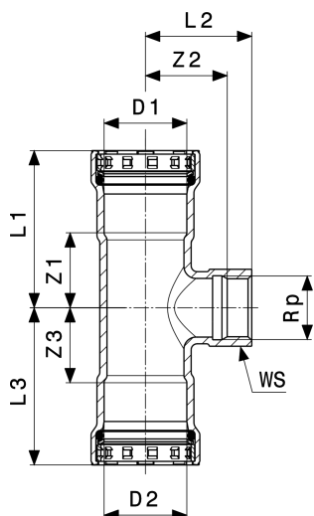
**Megapress G böj 45°**  
 - olegerat stål, zink-nickel-beläggning  
**Modell 4626.1**

| artikel        | DN | D  | Z  | L1 | L2 |
|----------------|----|----|----|----|----|
| <b>739 553</b> | 15 | ½  | 15 | 43 | 50 |
| <b>739 560</b> | 20 | ¾  | 18 | 48 | 54 |
| <b>739 577</b> | 25 | 1  | 22 | 56 | 64 |
| <b>739 584</b> | 32 | 1¼ | 25 | 71 | 76 |
| <b>739 591</b> | 40 | 1½ | 29 | 76 | 78 |
| <b>739 607</b> | 50 | 2  | 34 | 84 | 91 |



**Megapress G T-rör**  
- olegerat stål, zink-nickel-beläggning  
**Modell 4618**

| artikel        | DN | D1 | D2 | D3 | Z1 | Z2 | Z3 | L1 | L2 | L3 |
|----------------|----|----|----|----|----|----|----|----|----|----|
| <b>739 614</b> | 15 | ½  | ½  | ½  | 25 | 24 | 25 | 52 | 51 | 52 |
| <b>739 676</b> | 20 | ¾  | ½  | ¾  | 28 | 27 | 28 | 58 | 54 | 58 |
| <b>739 621</b> | 20 | ¾  | ¾  | ¾  | 28 | 28 | 28 | 58 | 57 | 58 |
| <b>739 683</b> | 25 | 1  | ½  | 1  | 31 | 31 | 31 | 65 | 58 | 65 |
| <b>739 690</b> | 25 | 1  | ¾  | 1  | 31 | 32 | 31 | 65 | 61 | 65 |
| <b>739 638</b> | 25 | 1  | 1  | 1  | 31 | 31 | 31 | 65 | 65 | 65 |
| <b>784 058</b> | 32 | 1¼ | ¾  | 1¼ | 36 | 35 | 36 | 82 | 65 | 82 |
| <b>739 706</b> | 32 | 1¼ | 1  | 1¼ | 36 | 35 | 36 | 82 | 69 | 82 |
| <b>739 645</b> | 32 | 1¼ | 1¼ | 1¼ | 36 | 35 | 36 | 82 | 81 | 82 |
| <b>784 065</b> | 40 | 1½ | ¾  | 1½ | 40 | 38 | 40 | 87 | 67 | 87 |
| <b>739 713</b> | 40 | 1½ | 1  | 1½ | 40 | 38 | 40 | 87 | 72 | 87 |
| <b>784 089</b> | 40 | 1½ | 1¼ | 1½ | 40 | 38 | 40 | 87 | 84 | 87 |
| <b>739 652</b> | 40 | 1½ | 1½ | 1½ | 40 | 39 | 40 | 87 | 87 | 87 |
| <b>784 072</b> | 50 | 2  | ¾  | 2  | 46 | 46 | 46 | 96 | 75 | 96 |
| <b>739 720</b> | 50 | 2  | 1  | 2  | 46 | 45 | 46 | 96 | 79 | 96 |
| <b>739 737</b> | 50 | 2  | 1¼ | 2  | 45 | 45 | 45 | 95 | 92 | 95 |
| <b>739 744</b> | 50 | 2  | 1½ | 2  | 46 | 47 | 46 | 96 | 94 | 96 |
| <b>739 669</b> | 50 | 2  | 2  | 2  | 46 | 46 | 46 | 96 | 96 | 96 |

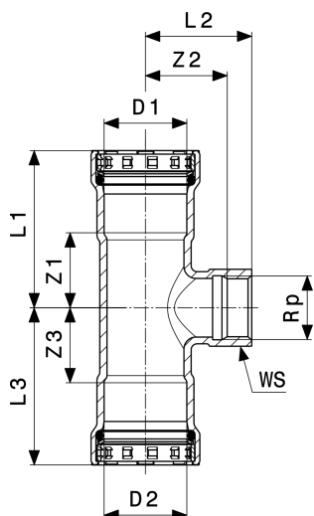


**Megapress G T-rör**  
 - olegerat stål, zink-nickel-beläggning  
**Modell 4617.2**

| artikel        | DN | D1 | Rp | D2 | Z1 | Z2 | Z3 | L1 | L2 | L3 |
|----------------|----|----|----|----|----|----|----|----|----|----|
| <b>739 751</b> | 20 | ¾  | ½  | ¾  | 28 | 29 | 28 | 58 | 39 | 58 |
| <b>739 768</b> | 20 | ¾  | ¾  | ¾  | 28 | 28 | 28 | 58 | 40 | 58 |
| <b>739 775</b> | 25 | 1  | ½  | 1  | 31 | 33 | 31 | 65 | 43 | 65 |
| <b>739 782</b> | 25 | 1  | ¾  | 1  | 31 | 34 | 31 | 65 | 44 | 65 |
| <b>762 872</b> | 25 | 1  | 1  | 1  | 31 | 36 | 31 | 65 | 47 | 65 |
| <b>739 799</b> | 32 | 1¼ | ½  | 1¼ | 36 | 36 | 36 | 82 | 46 | 82 |
| <b>762 889</b> | 32 | 1¼ | ¾  | 1¼ | 36 | 38 | 36 | 82 | 48 | 82 |
| <b>762 896</b> | 32 | 1¼ | 1  | 1¼ | 36 | 39 | 36 | 82 | 51 | 82 |
| <b>739 805</b> | 40 | 1½ | ½  | 1½ | 40 | 39 | 40 | 87 | 49 | 87 |
| <b>762 902</b> | 40 | 1½ | ¾  | 1½ | 40 | 40 | 40 | 87 | 50 | 87 |
| <b>762 919</b> | 40 | 1½ | 1  | 1½ | 40 | 43 | 40 | 87 | 54 | 87 |
| <b>739 812</b> | 50 | 2  | ½  | 2  | 46 | 47 | 46 | 96 | 57 | 96 |
| <b>762 926</b> | 50 | 2  | ¾  | 2  | 46 | 48 | 46 | 96 | 58 | 96 |
| <b>762 933</b> | 50 | 2  | 1  | 2  | 46 | 51 | 46 | 96 | 63 | 96 |

| artikel        | DN | D1 | Rp | D2 | WS |
|----------------|----|----|----|----|----|
| <b>739 751</b> | 20 | ¾  | ½  | ¾  | 27 |
| <b>739 768</b> | 20 | ¾  | ¾  | ¾  | 32 |
| <b>739 775</b> | 25 | 1  | ½  | 1  | 27 |
| <b>739 782</b> | 25 | 1  | ¾  | 1  | 32 |
| <b>762 872</b> | 25 | 1  | 1  | 1  | 41 |
| <b>739 799</b> | 32 | 1¼ | ½  | 1¼ | 27 |
| <b>762 889</b> | 32 | 1¼ | ¾  | 1¼ | 32 |
| <b>762 896</b> | 32 | 1¼ | 1  | 1¼ | 41 |

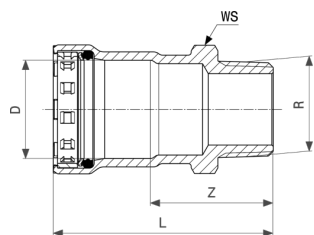
WS = nyckelbredd



**Megapress G T-rör**  
- olegerat stål, zink-nickel-beläggning  
**Modell 4617.2**

| artikel        | DN | D1 | Rp | D2 | WS |
|----------------|----|----|----|----|----|
| <b>739 805</b> | 40 | 1½ | ½  | 1½ | 27 |
| <b>762 902</b> | 40 | 1½ | ¾  | 1½ | 32 |
| <b>762 919</b> | 40 | 1½ | 1  | 1½ | 41 |
| <b>739 812</b> | 50 | 2  | ½  | 2  | 27 |
| <b>762 926</b> | 50 | 2  | ¾  | 2  | 32 |
| <b>762 933</b> | 50 | 2  | 1  | 2  | 41 |

WS = nyckelbredd

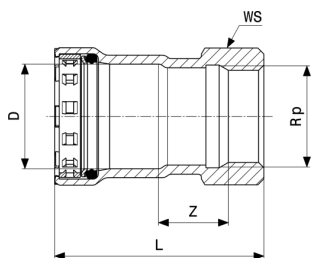


**Megapress G övergångsstycke**  
- olegerat stål, zink-nickel-beläggning  
**Modell 4611**

| artikel        | DN | D  | R  | Z  | L   | WS |
|----------------|----|----|----|----|-----|----|
| <b>738 730</b> | 15 | ½  | ½  | 37 | 64  | 27 |
| <b>738 747</b> | 20 | ¾  | ¾  | 40 | 70  | 32 |
| <b>738 853</b> | 25 | 1  | 1  | 43 | 78  | 41 |
| <b>738 860</b> | 32 | 1¼ | 1¼ | 48 | 94  | 46 |
| <b>738 877</b> | 40 | 1½ | 1½ | 49 | 97  | 55 |
| <b>738 884</b> | 50 | 2  | 2  | 54 | 104 | 70 |

WS = nyckelbredd

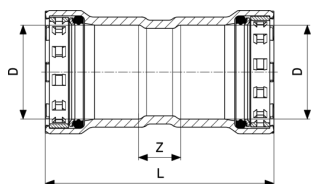




**Megapress G övergångsstycke**  
 - olegerat stål, zink-nickel-beläggning  
**Modell 4612**

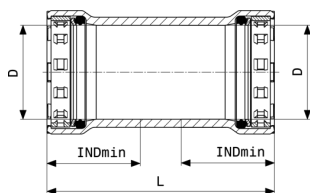
| artikel | DN | D  | Rp | Z  | L  | WS |
|---------|----|----|----|----|----|----|
| 738 891 | 15 | ½  | ½  | 21 | 58 | 27 |
| 738 907 | 20 | ¾  | ½  | 17 | 56 | 32 |
| 738 914 | 20 | ¾  | ¾  | 23 | 62 | 32 |
| 738 921 | 25 | 1  | ¾  | 18 | 63 | 41 |
| 738 938 | 25 | 1  | 1  | 23 | 69 | 41 |
| 738 945 | 32 | 1¼ | 1¼ | 24 | 85 | 46 |
| 739 058 | 40 | 1½ | 1½ | 25 | 86 | 55 |
| 739 065 | 50 | 2  | 2  | 25 | 92 | 70 |

WS = nyckelbredd



**Megapress G muff**  
 - olegerat stål, zink-nickel-beläggning  
**Modell 4615**

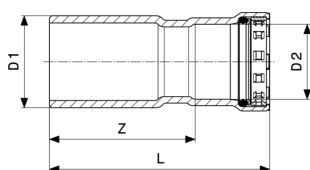
| artikel | DN | D  | Z  | L   |
|---------|----|----|----|-----|
| 738 617 | 15 | ½  | 14 | 69  |
| 738 624 | 20 | ¾  | 16 | 75  |
| 738 631 | 25 | 1  | 15 | 84  |
| 738 648 | 32 | 1¼ | 18 | 110 |
| 738 655 | 40 | 1½ | 23 | 118 |
| 738 662 | 50 | 2  | 20 | 120 |



**Megapress G glidhylsa**  
- olegerat stål, zink-nickel-beläggning  
**Modell 4615.5**

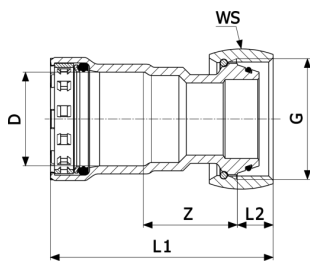
| artikel        | DN | D  | L   | INDmin |
|----------------|----|----|-----|--------|
| <b>738 679</b> | 15 | ½  | 69  | 27     |
| <b>738 686</b> | 20 | ¾  | 75  | 29     |
| <b>738 693</b> | 25 | 1  | 84  | 34     |
| <b>738 709</b> | 32 | 1¼ | 110 | 46     |
| <b>738 716</b> | 40 | 1½ | 118 | 48     |
| <b>738 723</b> | 50 | 2  | 120 | 50     |

INDmin = minsta införingsdjup



**Megapress G förminskning**  
- olegerat stål, zink-nickel-beläggning  
**Modell 4615.1**

| artikel        | DN1 | D1 | DN2 | D2 | Z  | L   |
|----------------|-----|----|-----|----|----|-----|
| <b>739 843</b> | 20  | ¾  | 15  | ½  | 45 | 73  |
| <b>739 850</b> | 25  | 1  | 15  | ½  | 54 | 82  |
| <b>739 867</b> | 25  | 1  | 20  | ¾  | 53 | 82  |
| <b>739 874</b> | 32  | 1¼ | 20  | ¾  | 72 | 101 |
| <b>739 881</b> | 32  | 1¼ | 25  | 1  | 67 | 101 |
| <b>739 898</b> | 40  | 1½ | 20  | ¾  | 76 | 105 |
| <b>739 911</b> | 40  | 1½ | 25  | 1  | 71 | 106 |
| <b>739 904</b> | 40  | 1½ | 32  | 1¼ | 68 | 114 |
| <b>739 928</b> | 50  | 2  | 32  | 1¼ | 77 | 123 |
| <b>739 935</b> | 50  | 2  | 40  | 1½ | 75 | 123 |

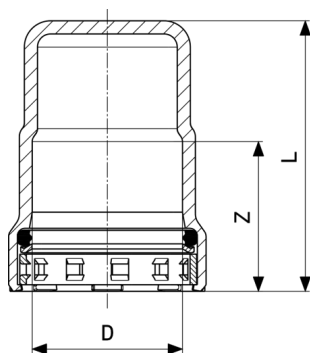


**Megapress G anslutningsskruvförband**  
 - olegerat stål, zink-nickel-beläggning  
**Modell 4661**

| artikel         | DN | D | G  | Z  | L1 | L2 | WS |
|-----------------|----|---|----|----|----|----|----|
| <b>739 829*</b> | 20 | ¾ | 1% | 25 | 67 | 13 | 48 |
| <b>739 836*</b> | 25 | 1 | 1% | 35 | 82 | 13 | 48 |

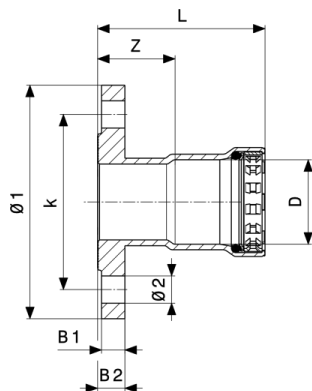
WS = nyckelbredd

\* = Levereras så länge lagret räcker



**Megapress G lock**  
 - olegerat stål, zink-nickel-beläggning  
**Modell 4656**

| artikel        | DN | D  | Z  | L  |
|----------------|----|----|----|----|
| <b>739 942</b> | 15 | ½  | 27 | 54 |
| <b>739 959</b> | 20 | ¾  | 29 | 57 |
| <b>739 966</b> | 25 | 1  | 34 | 62 |
| <b>739 973</b> | 32 | 1¼ | 46 | 75 |
| <b>739 980</b> | 40 | 1½ | 48 | 77 |
| <b>739 997</b> | 50 | 2  | 51 | 79 |



**Megapress G flänsanslutning**  
 - olegerat stål, zink-nickel-beläggning  
**Modell 4659.5**

| artikel         | DN | D  | Z  | L  | B1 | B2 | Ø1  | k   | Ø2 | n |
|-----------------|----|----|----|----|----|----|-----|-----|----|---|
| <b>740 009*</b> | 15 | ½  | 37 | 64 | 14 | 16 | 95  | 65  | 14 | 4 |
| <b>740 016</b>  | 20 | ¾  | 40 | 69 | 16 | 18 | 105 | 75  | 14 | 4 |
| <b>740 023</b>  | 25 | 1  | 41 | 75 | 16 | 18 | 115 | 85  | 14 | 4 |
| <b>740 030</b>  | 32 | 1¼ | 28 | 74 | 16 | 18 | 140 | 100 | 18 | 4 |
| <b>740 047</b>  | 40 | 1½ | 28 | 76 | 16 | 18 | 150 | 110 | 18 | 4 |
| <b>740 054</b>  | 50 | 2  | 27 | 78 | 16 | 18 | 165 | 125 | 18 | 4 |

Ø = diameter

k = bultdiameter

n = antal hål

\* = Levereras så länge lagret räcker

# Avtryck

**Viega GmbH & Co. KG**

Viega Platz 1

57439 Attendorn

Germany

Phone: +49/2722/61-0

Fax: +49/2722/61-1566

The Viega GmbH & Co. KG is represented by the general partners: Viega Management B.V. (Managing directors: Michael Klenz, Sebastian Lelgemann) and Viega Management GmbH (Managing directors: Michael Klenz, Sebastian Lelgemann)

Submittal Package innehåller icke-bindande information som görs tillgänglig för dig. Allt innehåll i detta Submittal Package sammanställs med största noggrannhet. Vi kan dock inte garantera att informationen är aktuell, korrekt eller fullständig. Submittal Package utgör inte en del av avtalet vid en beställning.