

**Seapress**

Inlämningspaket

SE



**viega**

# innehållsförteckning

1	Produktgruppsbeskrivning	3
2	Tillämpningsområden	5
3	Certifiering	6
4	Z-dimensioner	7
5	Avtryck	21

# Produktgruppsbeskrivning

Flödesoptimerat presskopplingssystem av CuNiFe-legering för CuNiFe-rör. Särskilt lämpat för tillämpningar i saltvatten. Presskopplingen är utrustad med cylindrisk rörledning för att skydda tätningselementet vid montage. Presskoppling från d76,1 med skärring i rostfritt stål för att säkerställa anslutningens mekaniska styrka. Presskraften appliceras framför och bakom sätet för tätningselementet. Lämplig för installationer av delar och rör.

## Märkning

Tillverkare, märkesnamn, rördimension, batch nummer, borttagbart orange klistermärke som pressningsindikator från d76,1

## Tätningselement

EPDM (etylenpropylengummi), svart, förmonterad

## Dimensioner

d15–54 och 76.1–108.0

## Verktyg

Funktionssäkerheten för Viega-presskopplingssystem beror i första hand på att de använda pressmaskinerna och pressverktygen är i felfritt skick. För att utföra pressningarna rekommenderar vi att Viega-pressverktyg används. Viega-pressverktyg måste underhållas regelbundet av auktoriserade servicepartners.

## tillämpningsområde inom skeppsbyggnation

Brandskydd och sprinklersystem  
Saltvattenkylning  
Läns- och ballastsystem  
Avsaltningsanläggningar

## Observera

Användningen av systemet för andra än de beskrivna användningsområdena och medierna måste stämmas av med Viega! För detaljerad information om tillämpningar, begränsningar och nationella standarder och riktlinjer, se produktinformation, antingen i tryckt format eller på Viegas hemsida.

## Installationsområden

Godkännande av presskontakter i enlighet med Lloyd's Register, DNV GL, RINA, Bureau Veritas, American Bureau of Shipping, klass NK. China Classification Society, IRClass.

## Material

CuNiFe

## Med förbehåll för ändringar utan föregående meddelande!

De senaste Z- och installationsdimensionerna samt ytterligare teknisk information finns på Viegas hemsida och måste kontrolleras innan inköp, planering, byggnadsarbete och användning. Våra produkter optimeras kontinuerligt.

Denna produktbeskrivning innehåller viktig information om val av produkt och system, montering, idrifttagning samt avsedd användning och vid behov om underhållsåtgärder. Denna information om produkter, deras funktioner och tillämpningstekniker baseras på för närvarande giltiga standarder i Europa (t.ex. EN) och / eller i Tyskland (t.ex. DIN / DVGW). Vissa avsnitt i texten kan hänvisa till tekniska föreskrifter i Europa / Tyskland. Dessa bör betraktas som rekommendationer för andra länder där inga motsvarande nationella krav finns. Tillämpliga nationella lagar, standarder, förordningar, direktiv och andra tekniska bestämmelser prioriteras framför de tyska / europeiska direktiven som anges i denna produktbeskrivning: Informationen här är inte bindande för andra länder och regioner och bör förstås som rekommendation.









# Tillämpningsområden

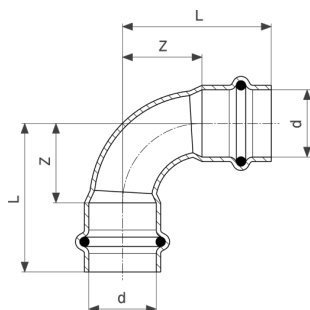
systemnamn: Seapress

tillämpningsområden	egenskaper	värde
<b>kylvatten (sluten cirkulation)</b>	max. drifttryck	1,6 MPa / 16 bar / 232,1 psi
	min. drifttemperatur	-25 °C / -13 °F
	max. drifttemperatur	110 °C / 230 °F
<b>vattenånga</b> lågtrycksånganläggningar utan tillsatser utbyte av tätningsselement mot FKM	max. drifttryck	0,1 MPa / 1 bar / 14,5 psi
	max. drifttemperatur	120 °C / 248 °F
<b>värmeanläggningar</b> enligt DIN EN 12 828	max. drifttryck	1,6 MPa / 16 bar / 232,1 psi
	max. drifttemperatur	105 °C / 221 °F
<b>frostskyddsmedel</b> antifrogen N/Clariant antifrogen L/Clariant antifrogen Sol (solvärmeanläggningar)/Clariant etylenglykol (etan-1,2-diol) propylenglykol (1,2-propandiol) tyfoxit/Tyforop-Chemie tyfocor/Tyforop-Chemie korrosionsskydd till för olegerat stålror i enlighet med AGI Q151	max. drifttryck	1,6 MPa / 16 bar / 232,1 psi
	min. drifttemperatur	-25 °C / -13 °F
	max. drifttemperatur	110 °C / 230 °F
<b>tryckluft</b> oljeinnehåll <= 25 mg/m <sup>3</sup> d12-108,0	max. drifttryck	1,6 MPa / 16 bar / 232,1 psi
	max. drifttemperatur	60 °C / 140 °F
<b>tryckluft</b> oljeinnehåll >= 25 mg/m <sup>3</sup> d12-108,0 utbyte av tätningsselement mot FKM	max. drifttryck	1,6 MPa / 16 bar / 232,1 psi
	max. drifttemperatur	60 °C / 140 °F
<b>grovvakuum</b> P (absolut) = 1hPa	max. drifttemperatur	70 °C / 158 °F
<b>syntetisk luft</b> d12-54	max. drifttryck	1,6 MPa / 16 bar / 232,1 psi
	max. drifttemperatur	60 °C / 140 °F
<b>syntetisk luft</b> d64,0-108,0	max. drifttryck	1 MPa / 10 bar / 145 psi
	max. drifttemperatur	60 °C / 140 °F
<b>kondensat</b> från vattenånga utan föroreningar	max. drifttryck	1,6 MPa / 16 bar / 232,1 psi
	max. drifttemperatur	110 °C / 230 °F

# Certifying

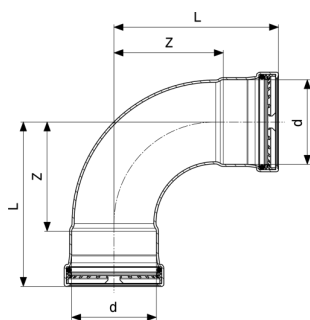
	<p><b>CCS Certificate of Type Approval</b> Sanpress Inox, Seapress, Profipress</p>
	<p><b>Lloyd's Register Type Approval Certificate</b> Seapress</p>
	<p><b>IRS Type Approval Certificate</b> Seapress, Sanpress, Sanpress Inox, Profipress</p>
	<p><b>RINA Type Approval Certificate</b> Seapress and Seapress XL</p>
	<p><b>Class NK Type Approval Certificate</b> Seapress, Seapress XL, Profipress and Sanpress Inox</p>
	<p><b>ABS Approval Certificate</b> Seapress and Seapress XL CuNiFe Fittings and Pipe</p>

## Z-dimensioner



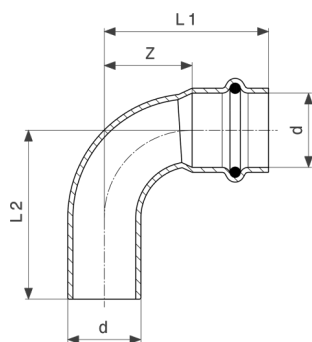
**Seapress böj 90°**  
- CuNiFe  
**Modell 0316**

artikel	d	Z	L
<b>453 169</b>	15	18	40
<b>453 176</b>	22	26	49
<b>453 183</b>	28	34	58
<b>453 190</b>	35	33	59
<b>453 206</b>	42	50	86
<b>453 213</b>	54	65	105



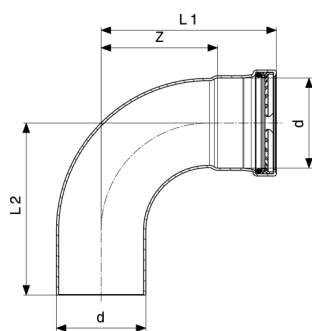
**Seapress XL böj 90°**  
- CuNiFe  
**Modell 0316XL**

artikel	d	Z	L
<b>556 570</b>	76,1	99	149
<b>556 563</b>	88,9	115	165
<b>556 556</b>	108,0	138	198



**Seapress böj 90°**  
- CuNiFe  
**Modell 0316.1**

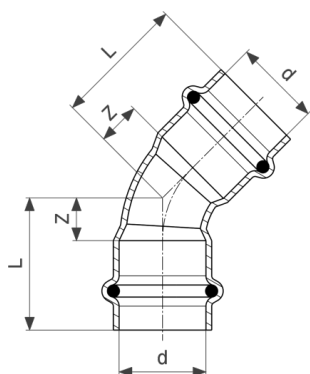
artikel	d	Z	L1	L2
<b>453 220</b>	15	18	40	42
<b>453 237</b>	22	26	49	51
<b>453 244</b>	28	34	58	60
<b>453 657</b>	35	33	59	63
<b>453 664</b>	42	50	86	90
<b>453 671</b>	54	65	105	107



**Seapress XL böj 90°**  
- CuNiFe  
**Modell 0316.1XL**

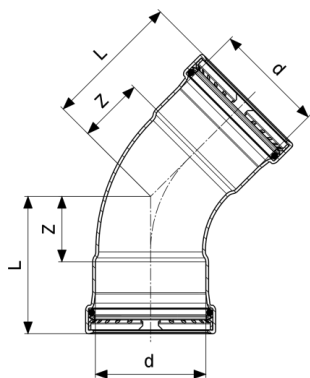
artikel	d	Z	L1	L2
<b>556 525</b>	76,1	99	149	147
<b>556 532</b>	88,9	115	165	162
<b>556 549</b>	108,0	138	198	195





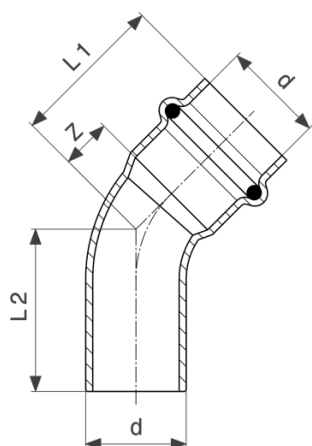
**Seapress böj 45°**  
- CuNiFe  
**Modell 0326**

artikel	d	Z	L
453 886	15	8	30
453 893	22	11	34
453 909	28	14	38
453 916	35	17	43
453 923	42	21	55
453 930	54	27	67



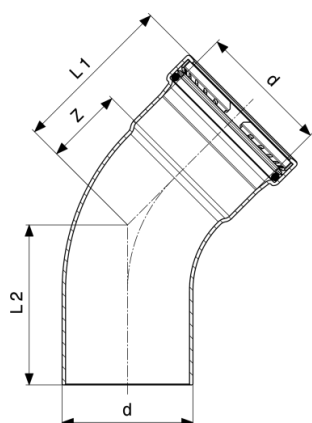
**Seapress XL böj 45°**  
- CuNiFe  
**Modell 0326XL**

artikel	d	Z	L
556 617	76,1	46	96
556 624	88,9	52	102
556 631	108,0	61	121



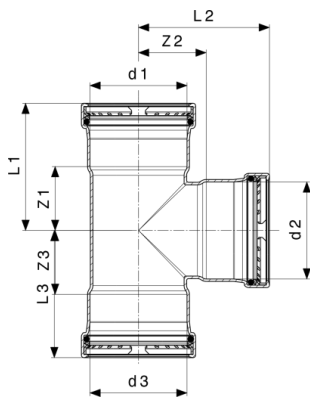
**Seapress böj 45°**  
- CuNiFe  
**Modell 0326.1**

artikel	d	Z	L1	L2
<b>453 947</b>	15	8	30	32
<b>453 954</b>	22	11	34	36
<b>453 961</b>	28	14	38	40
<b>453 978</b>	35	17	43	45
<b>453 985</b>	42	21	57	63
<b>453 992</b>	54	27	67	69



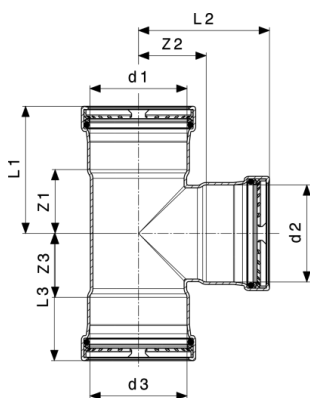
**Seapress XL böj 45°**  
- CuNiFe  
**Modell 0326.1XL**

artikel	d	Z	L1	L2
<b>556 587</b>	76,1	46	96	93
<b>556 594</b>	88,9	52	102	99
<b>556 600</b>	108,0	61	121	119



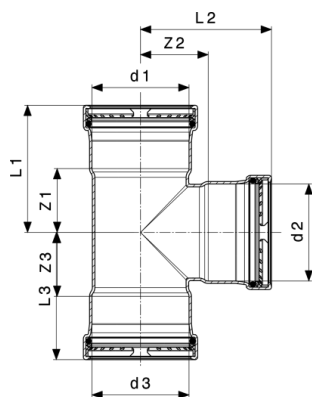
**Seapress T-rör**  
- CuNiFe  
**Modell 0318**

artikel	d1	d2	d3	Z1	Z2	Z3	L1	L2	L3
<b>453 473</b>	15	15	15	19	11	19	41	33	41
<b>453 480</b>	22	22	22	22	15	22	45	38	45
<b>453 497</b>	28	28	28	24	19	24	48	43	48
<b>453 503</b>	35	35	35	26	22	26	52	48	52
<b>453 534</b>	42	35	42	22	29	22	58	55	58
<b>453 510</b>	42	42	42	29	29	29	65	65	65
<b>453 541</b>	54	35	54	26	35	26	68	61	68
<b>453 558</b>	54	42	54	29	35	29	69	71	69
<b>453 527</b>	54	54	54	35	35	35	75	75	75



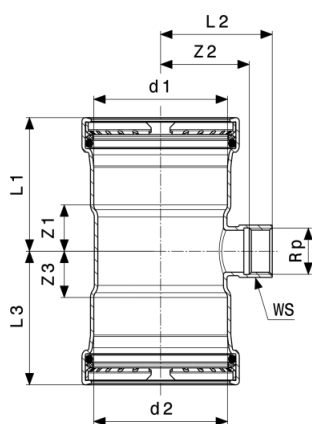
**Seapress XL T-rör**  
- CuNiFe  
**Modell 0318XL**

artikel	d1	d2	d3	Z1	Z2	Z3	L1	L2	L3
<b>453 794</b>	76,1	35	76,1	30	50	30	80	77	80
<b>453 800</b>	76,1	54	76,1	40	50	40	90	90	90
<b>556 228</b>	76,1	76,1	76,1	51	53	51	101	103	101
<b>453 824</b>	88,9	35	88,9	30	57	30	80	83	80
<b>453 831</b>	88,9	54	88,9	40	57	40	90	98	90



**Seapress XL T-rör**  
- CuNiFe  
**Modell 0318XL**

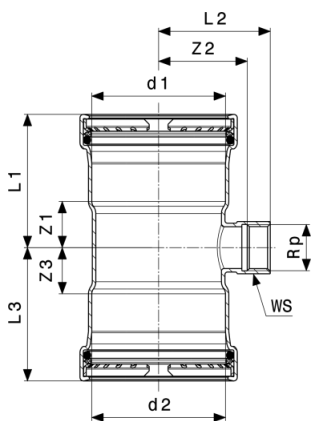
artikel	d1	d2	d3	Z1	Z2	Z3	L1	L2	L3
<b>453 848</b>	88,9	76,1	88,9	51	59	51	101	109	101
<b>556 235</b>	88,9	88,9	88,9	57	59	57	107	109	107
<b>453 862</b>	108,0	54	108,0	41	66	41	101	107	101
<b>453 879</b>	108,0	76,1	108,0	52	69	52	112	119	112
<b>556 242</b>	108,0	108,0	108,0	68	70	68	128	130	128



**Seapress T-rör**  
- CuNiFe  
**Modell 0317.2**

artikel	d1	Rp	d2	Z1	Z2	Z3	L1	L2	L3	WS
<b>453 749</b>	35	¾	35	20	30	20	46	46	46	30
<b>453 756</b>	42	¾	42	17	36	17	53	52	53	30
<b>453 763</b>	54	¾	54	20	46	20	60	57	60	30

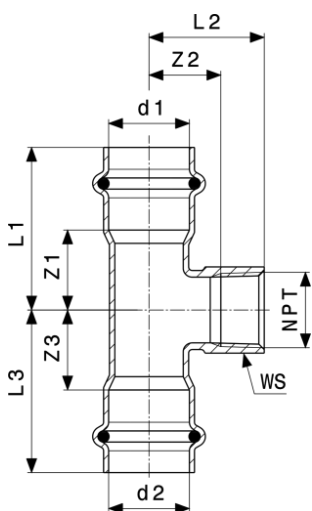
WS = nyckelbredd



**Seapress XL T-rör**  
- CuNiFe  
**Modell 0317.2XL**

artikel	d1	Rp	d2	Z1	Z2	Z3	L1	L2	L3	WS
<b>453 770</b>	76,1	¾	76,1	25	45	25	75	62	75	30

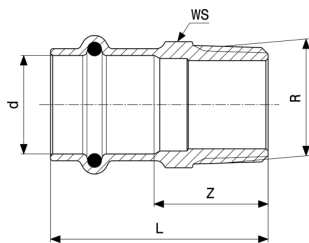
WS = nyckelbredd



**Seapress T-rör**  
- CuNiFe  
**Modell 0317.5**

artikel	d1	NPT	d2	Z1	Z2	Z3	L1	L2	L3	WS
<b>461 072</b>	35	¾	35	20	32	20	46	46	46	30
<b>461 089</b>	42	¾	42	17	38	17	53	53	53	30
<b>461 096</b>	54	¾	54	20	43	20	60	57	60	30

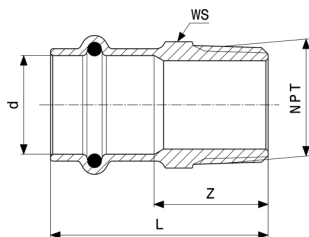
WS = nyckelbredd



**Seapress övergångsstycke**  
- CuNiFe  
**Modell 0311**

artikel	d	R	Z	L	WS
<b>452 971</b>	15	½	22	44	22
<b>452 995</b>	22	¾	27	50	28
<b>452 988</b>	28	1	31	55	36
<b>453 008</b>	35	1¼	36	62	43
<b>453 015</b>	42	1½	36	72	50
<b>453 022</b>	54	2	40	80	68

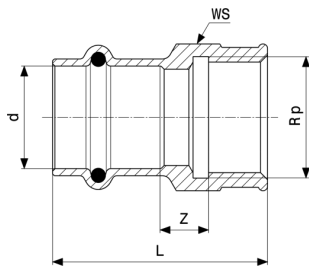
WS = nyckelbredd



**Seapress övergångsstycke**  
- CuNiFe  
**Modell 0311.5**

artikel	d	NPT	Z	L	WS
<b>460 792</b>	15	½	25	47	22
<b>460 815</b>	22	¾	29	52	28
<b>460 822</b>	28	1	34	58	36
<b>461 157</b>	35	1¼	38	64	43
<b>461 164</b>	42	1½	36	72	50
<b>461 171</b>	54	2	39	79	68

WS = nyckelbredd

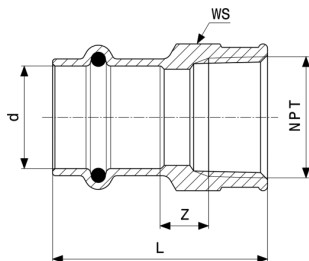

**Seapress övergångsstycke**

- CuNiFe

**Modell 0312**

artikel	d	Rp	Z	L	WS
<b>453 039</b>	15	½	7	44	26
<b>453 046</b>	22	¾	8	47	31
<b>453 053</b>	28	1	9	52	38
<b>453 060</b>	35	1¼	6	54	47
<b>453 084</b>	42	1½	11	69	53
<b>453 091</b>	54	2	14	80	70

WS = nyckelbredd

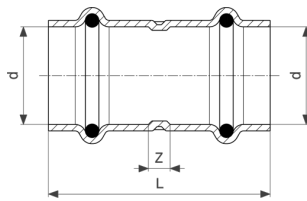

**Seapress övergångsstycke**

- CuNiFe

**Modell 0312.5**

artikel	d	NPT	Z	L	WS
<b>461 188</b>	15	½	7	43	26
<b>461 195</b>	22	¾	8	45	31
<b>461 201</b>	28	1	10	51	38
<b>461 218</b>	35	1¼	9	52	47
<b>461 225</b>	42	1½	11	64	53
<b>461 249</b>	54	2	13	71	70

WS = nyckelbredd

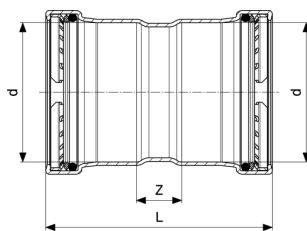


**Seapress muff**  
- CuNiFe  
**Modell 0315**

artikel	d	Z	L	Z*	L*
453 107	15	3	47		
453 114	22	5	51		
453 121	28	4	52		
453 138	35	4	56		
453 145	42	4	76		
453 152	54	4	84	12	92

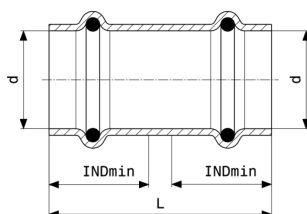
Z\* = Z-dimension av tidigare version

L\* = längden på den föregående versionen



**Seapress XL muff**  
- CuNiFe  
**Modell 0315XL**

artikel	d	Z	L
556 495	76,1	25	125
556 501	88,9	25	125
556 518	108,0	27	147

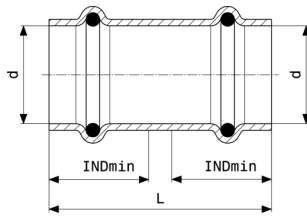


**Seapress glidhylsa**  
- CuNiFe  
**Modell 0315.3**

artikel	d	L	INDmin
453 299	15	47	22
453 305	22	51	23
453 312	28	52	24

INDmin = minsta införingsdjup

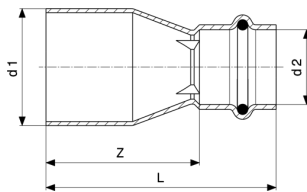




**Seapress glidhylsa**  
- CuNiFe  
**Modell 0315.3**

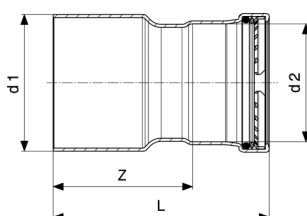
artikel	d	L	INDmin
<b>453 329</b>	35	56	26
<b>453 336</b>	42	76	36
<b>453 343</b>	54	84	40

INDmin = minsta införingsdjup



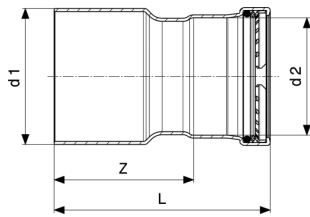
**Seapress förminskning**  
- CuNiFe  
**Modell 0315.1**

artikel	d1	d2	Z	L
<b>452 810</b>	22	15	36	58
<b>452 827</b>	28	22	36	59
<b>452 834</b>	35	22	46	69
<b>452 841</b>	35	28	39	63
<b>453 251</b>	42	28	63	87
<b>453 268</b>	42	35	56	82
<b>453 275</b>	54	35	71	97
<b>453 282</b>	54	42	62	99



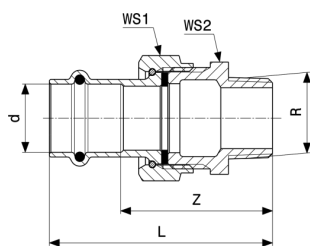
**Seapress XL förminskning**  
- CuNiFe  
**Modell 0315.1XL**

artikel	d1	d2	Z	L
<b>453 350</b>	76,1	42	99	136
<b>556 648</b>	76,1	54	93	133



**Seapress XL förminskning**  
- CuNiFe  
**Modell 0315.1XL**

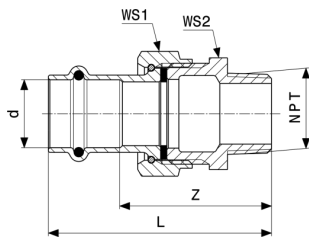
artikel	d1	d2	Z	L
<b>453 374</b>	88,9	54	99	140
<b>556 198</b>	88,9	76,1	82	140
<b>556 204</b>	108,0	76,1	111	161
<b>556 211</b>	108,0	88,9	104	154



**Seapress skruvförband för övergångsstycke**  
- CuNiFe  
**Modell 0365**

artikel	d	R	Z	L	WS1	WS2
<b>477 172</b>	15	½	44	66	30	27
<b>477 189</b>	22	½	48	71	37	34
<b>477 196</b>	22	¾	49	73	37	34
<b>477 202</b>	28	1	57	81	46	44
<b>477 219</b>	35	1¼	62	88	53	50
<b>534 684</b>	42	1½	66	101	60	55

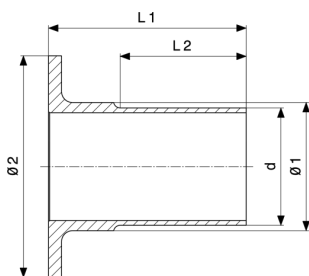
WS = nyckelbredd



**Seapress skruvförband för övergångsstycke**  
 - CuNiFe  
**Modell 0365.5**

artikel	d	NPT	Z	L	WS1	WS2
<b>477 226</b>	15	½	44	66	30	27
<b>477 233</b>	22	½	48	72	37	34
<b>477 240</b>	22	¾	50	73	37	34
<b>477 264</b>	28	1	58	81	46	44
<b>477 257</b>	35	1¼	61	87	53	50
<b>534 691</b>	42	1½	68	104	60	55

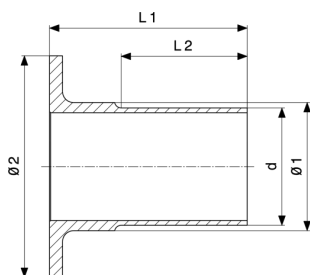
WS = nyckelbredd



**Seapress fläns**  
 - CuNiFe  
**Modell 0359.3**

artikel	d	Ø1	Ø2	L1	L2
<b>454 067</b>	22	27	58	67	39
<b>454 074</b>	28	32	68	70	42
<b>454 081</b>	35	40	78	75	47
<b>454 098</b>	42	47	88	88	55
<b>454 104</b>	54	59	102	91	58

Ø = diameter



**Seapress XL fläns**  
 - CuNiFe  
**Modell 0359.3XL**

artikel	d	Ø1	Ø2	L1	L2
<b>454 111</b>	76,1	78	122	100	67
<b>454 128</b>	88,9	91	138	100	62
<b>454 135</b>	108,0	110	158	110	72

Ø = diameter

# Avtryck

**Viega GmbH & Co. KG**

Viega Platz 1  
57439 Attendorn  
Germany  
Phone: +49/2722/61-0  
Fax: +49/2722/61-1566

The Viega GmbH & Co. KG is represented by the general partners: Viega Management B.V. (Managing directors: Michael Klenz, Sebastian Lelgemann) and Viega Management GmbH (Managing directors: Michael Klenz, Sebastian Lelgemann)

Submittal Package innehåller icke-bindande information som görs tillgänglig för dig. Allt innehåll i detta Submittal Package sammanställs med största noggrannhet. Vi kan dock inte garantera att informationen är aktuell, korrekt eller fullständig. Submittal Package utgör inte en del av avtalet vid en beställning.