

gängad koppling av rödgods
Inlämningspaket



innehållsförteckning

1	Produktgruppsbeskrivning	3
2	Certifiering	4
3	Z-dimensioner	5
4	Avtryck	56

Produktgruppsbeskrivning

Gängad koppling av rödgods med blank eller förkromad yta

Märkning

Tillverkare, rördimension, batch nummer

Tätningselement

R-utvändig gänga räfflad vid tillverkning – kan linas utan att räffla gängan.

Dimensioner

1/8"-4

Observera

Gängade kopplingar av brons av metall eller kisel är lämpliga för att skapa dricksvatteninstallationer enligt DIN 1988-200 och EN 806-2 med hänsyn till materialval enligt DIN EN 12502-1 och DIN 50930-6. Kontakta Viega vid användning för andra användningsområden och om du är osäker på rätt materialval. Systemkomponenterna ska skyddas mot höga kloridkoncentrationer både från mediet och genom yttre påverkan. För detaljerad information om tillämpningar, begränsningar och nationella standarder och riktlinjer, se produktinformation, antingen i tryckt format eller på Viegas hemsida.

Installationsområden

Rödgods-gänganslutning enligt DIN EN 10226, del 1, godkänd för dricksvatteninstallationer enligt DIN 1988 och för gasinstallationer enligt DVGW-TRGI 2018 (DVGW-arbetsblad G 600) (se märkning på modellen), kontrollerad enligt DVGW-arbetsblad GW 6 och GW 393. Godkännande för rödgodsgänganslutning enligt DVGW-reg.-nr DV-7401AO2957.

Material






Rödgods: CC499K
siliciumbrons: CC246E / CuSi4Zn9MnP

Med förbehåll för ändringar utan föregående meddelande!

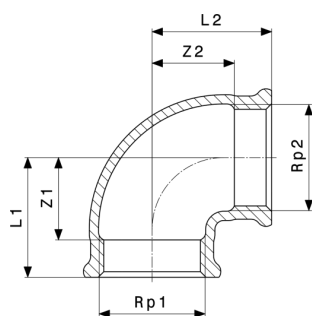
De senaste Z- och installationsdimensionerna samt ytterligare teknisk information finns på Viegas hemsida och måste kontrolleras innan inköp, planering, byggnadsarbete och användning. Våra produkter optimeras kontinuerligt.

Denna produktbeskrivning innehåller viktig information om val av produkt och system, montering, idrifttagning samt avsedd användning och vid behov om underhållsåtgärder. Denna information om produkter, deras funktioner och tillämpningstekniker baseras på för närvarande giltiga standarder i Europa (t.ex. EN) och / eller i Tyskland (t.ex. DIN / DVGW). Vissa avsnitt i texten kan hänvisa till tekniska föreskrifter i Europa / Tyskland. Dessa bör betraktas som rekommendationer för andra länder där inga motsvarande nationella krav finns. Tillämpliga nationella lagar, standarder, förordningar, direktiv och andra tekniska bestämmelser prioriteras framför de tyska / europeiska direktiven som anges i denna produktbeskrivning: Informationen här är inte bindande för andra länder och regioner och bör förstås som rekommendation.

Certifiering

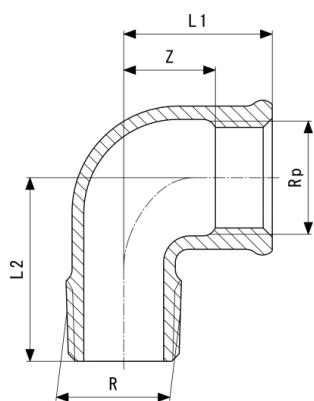
	<p>ÖVGW certificate bronze threaded fittings (3/8" - 3")</p>
	<p>ÜA sign Profipress, solder fittings, threaded fittings</p>
	<p>ÜA sign Sanpress, Raxofix, Maxiplus, bronze threaded fittings, solder fittings</p>
	<p>SVGW certificate tap extensions (3/8" - 3")</p>
	<p>SVGW certificate red brass threaded fittings (3/8" - 1")</p>
	<p>DVGW type examination certificate Gunmetal threaded fittings</p>
	<p>DVGW Baumusterprüfzertifikat tap extensions</p>
<p>VIK-HR</p>	<p>VIK-HR Inspection Certificate 3.2 Threaded fittings</p>
<p>EMI</p>	<p>EMI Certificate of Constancy of Performance Gunmetal threaded fittings</p>
	<p>ICIM Hygiene certificate Profipress, Profipress XL, Sanpress Inox, Sanpress Inox XL, Sanpress, Sanpress XL, Sanfix Fosta, Raxofix, Smartpress, gunmetal threaded fittings, soldered fittings</p>
<p>EITS</p>	<p>EITS Technical Approval Brass and bronze threaded fittings</p>

Z-dimensioner



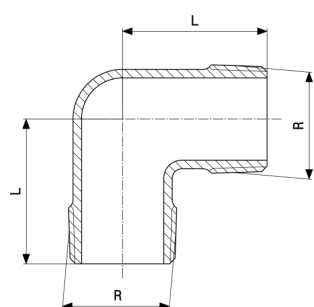
Böj 90°
 - rödgods eller siliciumbrons
Modell 3090

artikel	Rp1	Rp2	Z1	Z2	L1	L2
441 074	1/8	1/8	15	15	23	23
317 959	1/4	1/4	7	7	18	18
281 717	3/8	3/8	12	12	24	24
269 272	1/2	1/2	15	15	30	30
320 676	1/2	3/8	9	14	24	26
269 258	3/4	3/4	13	13	30	30
320 669	3/4	1/2	11	15	27	30
269 234	1	1	18	18	38	38
320 683	1	3/4	14	20	33	36
269 210	1 1/4	1 1/4	29	29	50	50
269 197	1 1/2	1 1/2	33	33	54	54
269 296	2	2	37	37	63	63
321 796	2 1/2	2 1/2	42	42	72	72
650 698	3	3	49	49	82	82



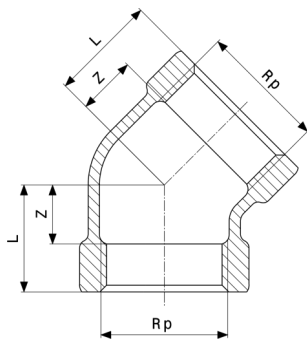
Böj 90°
- rödgods eller siliciumbrons
Modell 3092

artikel	R	Rp	Z	L1	L2
318 000	¼	¼	10	18	29
281 748	⅜	⅜	17	29	32
264 024	½	½	17	28	34
264 000	¾	¾	20	30	40
264 048	1	1	20	32	47
264 109	1¼	1¼	29	43	51
264 123	1½	1½	39	60	59
264 147	2	2	32	58	79
321 710	2½	2½	45	65	90
650 704	3	3	61	82	100



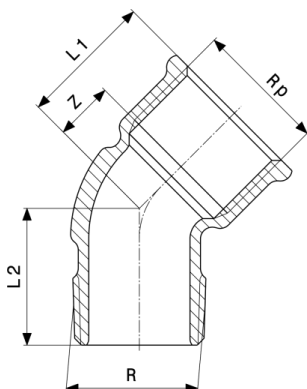
Böj 90°
- rödgods eller siliciumbrons
Modell 3091

artikel	R	L
317 966	⅜	29
317 973	½	32
317 980	¾	40
317 997	1	45



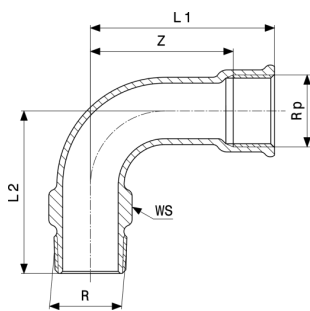
Bøj 45°
- rödgods eller siliciumbrons
Modell 3120

artikel	Rp	Z	L
318 048	3/8	8	19
320 690	1/2	7	22
320 645	3/4	9	25
320 652	1	9	28
650 728	2	14	40



Bøj 45°
- rödgods eller siliciumbrons
Modell 3121

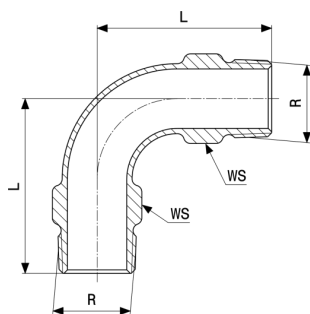
artikel	R	Rp	Z	L1	L2
281 755	3/8	3/8	10	22	23
264 208	1/2	1/2	8	23	31
264 185	3/4	3/4	13	30	31
264 161	1	1	15	34	35
448 271	1 1/4	1 1/4	24	45	40
448 288	1 1/2	1 1/2	26	47	45
650 711	2	2	26	52	56



Böj 90°
- rödgods eller siliciumbrons
Modell 3001

artikel	R	Rp	Z	L1	L2	WS
294 571	1	1	66	85	75	36
294 595	1¼	1¼	84	105	95	44
294 618	1½	1½	84	105	105	51

WS = nyckelbredd

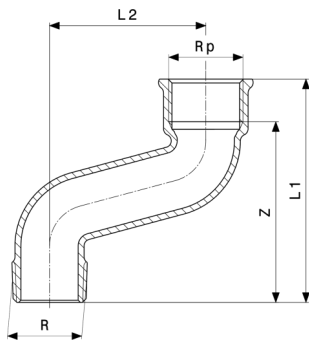


Böj 90°
- rödgods eller siliciumbrons
Modell 3003

artikel	R	L	WS
294 632*	1	75	36
294 656*	1¼	95	44

WS = nyckelbredd

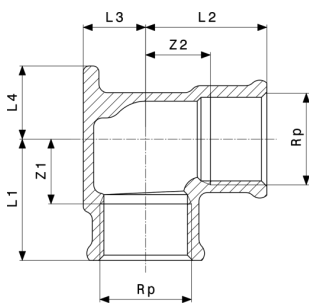
* = Levereras så länge lagret räcker



S-böj
- rödgods eller siliciumbrons
Modell 3004

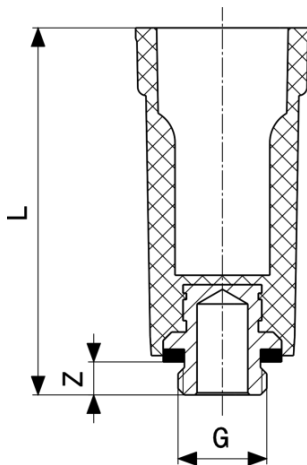
artikel	R	Rp	Z	L1	L2
296 667	1	1	81	100	70
296 643*	1¼	1¼	94	115	80

* = Levereras så länge lagret räcker



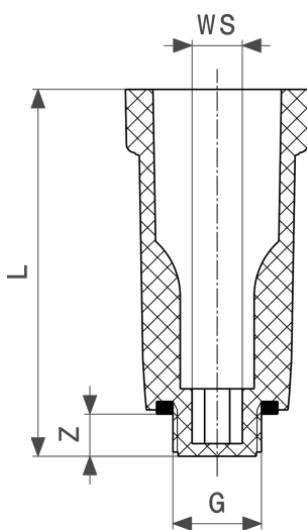
Vägffäste
- rödgods eller siliciumbrons
Modell 3471

artikel	Rp	Z1	Z2	L1	L2	L3	L4
259 778	½	21	16	36	31	14	21
441 449	¾	19	19	35	35	18	21



Tryckplugg
- plast
Modell 1516.113

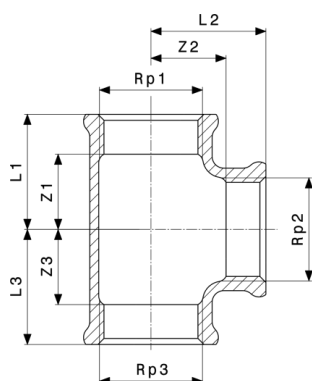
artikel	G	Z	L
116 644	3/8	7	85
100 766	1/2	11	92
107 666	3/4	9	87



Tryckplugg
- plast
Modell 1516

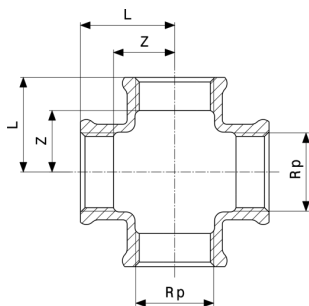
artikel	G	Z	L	WS
107 796	3/8	10	87	8
100 124	1/2	10	87	10
102 746	3/4	13	90	14

WS = nyckelbredd



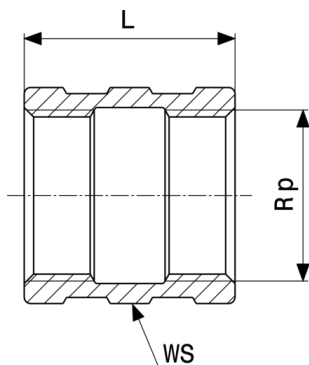
T-rör
- rödgods eller siliciumbrons
Modell 3130

artikel	Rp1	Rp2	Rp3	Z1	Z2	Z3	L1	L2	L3
441 081	1/8	1/8	1/8	15	15	15	23	23	23
318 017	1/4	1/4	1/4	11	11	11	18	18	18
281 809	3/8	3/8	3/8	15	15	15	22	22	22
264 222	1/2	1/2	1/2	16	16	16	26	26	26
264 444	1/2	3/8	1/2	16	18	16	26	26	26
264 246	3/4	3/4	3/4	19	19	19	30	30	30
362 492	3/4	1/2	1/2	19	17	17	29	26	26
264 468	3/4	1/2	3/4	18	21	18	29	31	29
362 508	3/4	3/4	1/2	19	19	17	30	30	26
264 260	1	1	1	24	24	24	36	36	36
362 515	1	1/2	1	18	21	18	30	30	30
264 420	1	3/4	1	17	20	17	36	36	36
362 522	1	1	1/2	25	25	22	37	37	32
264 284	1 1/4	1 1/4	1 1/4	32	32	32	45	45	45
650 735	1 1/4	1/2	1 1/4	21	27	21	34	36	34
650 742	1 1/4	3/4	1 1/4	24	29	24	37	39	37
264 307	1 1/2	1 1/2	1 1/2	33	33	33	54	54	54
650 759	1 1/2	1/2	1 1/2	21	31	21	34	40	34
650 766	1 1/2	3/4	1 1/2	24	32	24	37	42	37
264 321	2	2	2	35	35	35	61	61	61
650 773	2	1	2	27	39	27	45	51	45
321 734	2 1/2	2 1/2	2 1/2	38	38	38	69	69	69
321 727	3	3	3	62	62	62	85	85	85



Korsstycke
- rödgods eller siliciumbrons
Modell 3180

artikel	Rp	Z	L
318 024	3/8	10	21
320 614	1/2	12	27
320 621	3/4	16	32
320 638	1	19	38



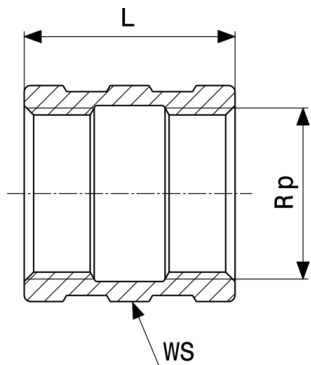
Muff
- rödgods eller siliciumbrons
Modell 3270

artikel	Rp	FKR	L	WS
441 395	1/8		16	14
319 137	1/4		18	17
282 349	3/8		23	21
266 585	1/2		30	26
266 554	3/4		33	32
266 561	1		38	38
266 578	1 1/4		43	50
267 766	1 1/2		43	57
267 780	2		59	70
271 916	2 1/2		61	83
271 930	3		67	103

FKR = förkromad

WS = nyckelbredd

* = Levereras så länge lagret räcker



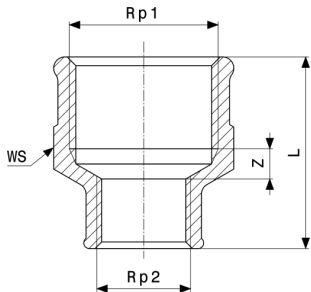
Muff
- rödgods eller siliciumbrons
Modell 3270

artikel	Rp	FKR	L	WS
447 755	3/8	✓	23	21
447 762	1/2	✓	30	26
447 779	3/4	✓	33	32
447 786*	1	✓	38	38

FKR = förkromad

WS = nyckelbredd

* = Levereras så länge lagret räcker



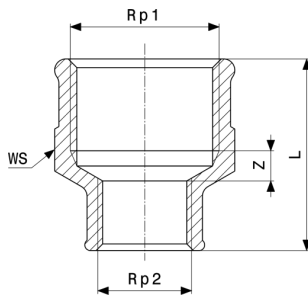
Förminskningsmuff
- rödgods eller siliciumbrons
Modell 3240

artikel	Rp1	Rp2	FKR	Z	L	WS
282 103	3/8	1/4		3	26	21
318 031	1/2	1/4		5	31	26
268 879	1/2	3/8		5	31	26
266 370	3/4	3/8		5	34	31
268 862	3/4	1/2		5	32	31
266 363	1	1/2		13	34	26
266 356	1	3/4		7	36	38
266 431	1 1/4	3/4		8	45	47
266 417	1 1/4	1		6	49	47
271 879	1 1/2	3/4		10	41	53

FKR = förkromad

WS = nyckelbredd

* = Levereras så länge lagret räcker



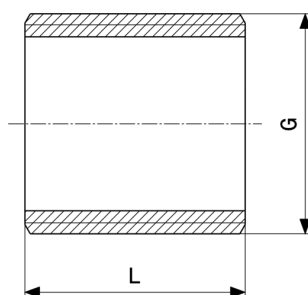
Förminskningsmuff
- rödgods eller siliciumbrons
Modell 3240

artikel	Rp1	Rp2	FKR	Z	L	WS
267 520	1½	1		8	48	53
266 394	1½	1¼		5	47	53
271 893	2	1¼		2	50	66
267 544	2	1½		0	47	66
271 855	2½	2		16	58	83
650 780	3	2½		27	67	
447 809*	¾	¼	✓			
447 816	½	¾	✓	4	31	26
447 823	¾	½	✓	5	32	31
447 830*	1	½	✓	13	34	26
447 847*	1	¾	✓	7	36	38

FKR = förkromad

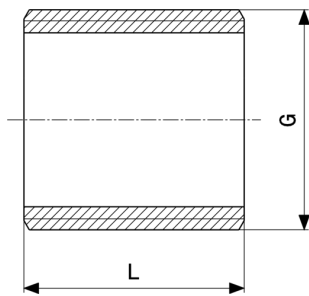
WS = nyckelbredd

* = Levereras så länge lagret räcker



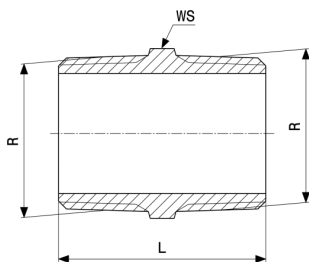
Nippel
- rödgods eller siliciumbrons
Modell 3531

artikel	G	L
322 076	¼	20
322 113	¾	20
322 106	½	22
322 090	¾	26
322 083	1	33
322 144	1¼	37



Nippel
- rödgods eller siliciumbrons
Modell 3531

artikel	G	L
322 137	1½	42
322 120	2	47



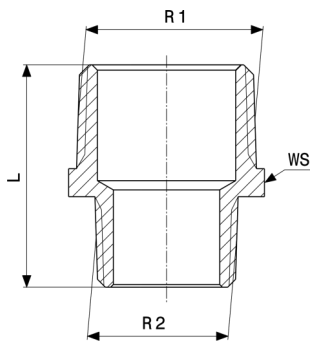
Gängstosar
- rödgods eller siliciumbrons
Modell 3280

artikel	R	FKR	L	WS
441 401	⅛		18	10
320 416	¼		20	14
282 356	⅜		29	18
266 592	½		37	22
266 615	¾		40	27
266 608	1		45	34
269 135	1¼		53	44
269 111	1½		52	50
269 098	2		65	65
321 741	2½		78	80
321 789	3		85	95
447 885	¼	✓	20	14
447 892	⅜	✓	29	18
447 908	½	✓	37	22
447 915	¾	✓	40	27
447 922*	1	✓	45	34

FKR = förkromad

WS = nyckelbredd

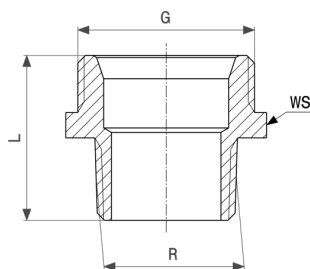
* = Levereras så länge lagret räcker



Reduceringsnippel
- rödgods eller siliciumbrons
Modell 3245

artikel	R1	R2	L	WS
441 364	¼	⅙	24	14
282 127	⅝	¼	28	18
319 526	½	¼	31	22
266 530	½	⅜	32	22
319 113	¾	⅜	34	27
266 523	¾	½	37	27
320 287	1	½	40	34
266 547	1	¾	42	34
320 119	1¼	¾	46	44
269 173	1¼	1	49	44
321 697	1½	1	52	50
269 159	1½	1¼	54	50
441 371	1¾	1½	47	55
320 270	2	1¼	58	61
321 680	2	1½	59	61
650 803	2½	2	70	76
443 177	3	2½	77	90

WS = nyckelbredd



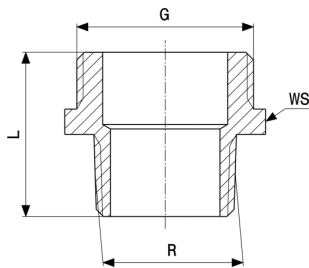
Övergångsnippel
- rödgods eller siliciumbrons
Modell 3246

artikel	R	G	FKR	L	WS
441 517	3/8	1/2		25	22
449 339	1/2	1/2		30	22
441 524	1/2	3/4		21	27
449 346	3/4	3/4		33	28
446 765	1/2	1		33	34
441 531	3/4	1		35	34
446 772	1	1		39	34
446 789	1	1 1/4		39	44
446 796*	1 1/4	1 1/2		45	50
446 802*	1 1/2	1 3/4		47	55
441 388*	2	2 3/8		54	71
448 219	3/8	1/2	✓	25	22
448 226	1/2	3/4	✓	21	27
448 233*	1/2	1	✓	33	34
448 257*	1	1 1/4	✓	39	44

FKR = förkromad

WS = nyckelbredd

* = Levereras så länge lagret räcker



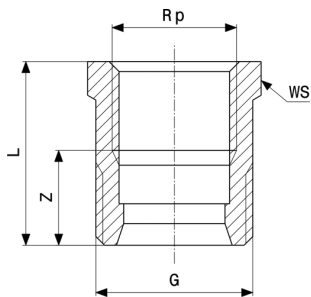
Övergångsnippel
- rödgods eller siliciumbrons
Modell 3247

artikel	R	G	FKR	L	WS
458 775	$\frac{1}{8}$	$\frac{1}{4}$		20	14
458 782	$\frac{1}{4}$	$\frac{3}{8}$		24	18
458 799	$\frac{1}{4}$	$\frac{1}{2}$		25	22
458 805	$\frac{3}{8}$	$\frac{1}{2}$		24	27
458 812	$\frac{3}{8}$	$\frac{3}{4}$		28	27
446 833	$\frac{1}{2}$	$\frac{3}{4}$		31	27
458 829	$\frac{1}{2}$	1		30	34
446 840	$\frac{3}{4}$	1		35	34
458 836	$\frac{3}{4}$	$1\frac{1}{4}$		37	44
446 857	1	$1\frac{1}{4}$		36	44
458 843	1	$1\frac{1}{2}$		43	50
446 864	$1\frac{1}{4}$	$1\frac{1}{2}$		45	50
458 850	$1\frac{1}{2}$	2		48	68
458 867*	$\frac{1}{4}$	$\frac{3}{8}$	✓		
458 874	$\frac{3}{8}$	$\frac{1}{2}$	✓	24	18
458 881	$\frac{3}{8}$	$\frac{3}{4}$	✓	28	27
448 189	$\frac{1}{2}$	$\frac{3}{4}$	✓	31	27
448 196	$\frac{3}{4}$	1	✓	35	34

FKR = förkromad

WS = nyckelbredd

* = Levereras så länge lagret räcker



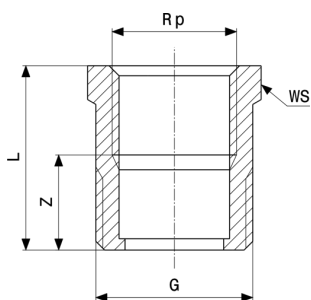
Övergångsnippel
- rödgods eller siliciumbrons
Modell 3243

artikel	G	Rp	MIK	Z	L	WS
441 487	3/8	1/4	✓	11	22	18
446 666	1/2	3/8	✓	12	23	22
441 494	3/4	1/2	✓	16	31	27
446 673	1	3/4	✓	16	33	34
449 315*	1	1	✓	21	41	40
446 680	1 1/4	1	✓	15	34	43
446 697*	1 1/2	1 1/4	✓	18	39	50

MIK = med invändig kona

WS = nyckelbredd

* = Levereras så länge lagret räcker

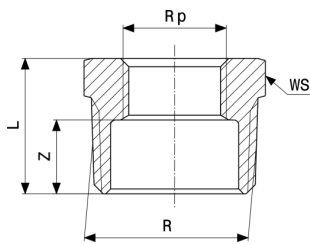


Övergångsnippel
- rödgods eller siliciumbrons
Modell 3244

artikel	G	Rp	FKR	Z	L	WS
446 734	3/4	1/2		14	29	27
446 741	1	3/4		16	33	34
446 758	1 1/4	1		15	34	43
448 264	3/4	1/2	✓	14	29	27

FKR = förkromad

WS = nyckelbredd



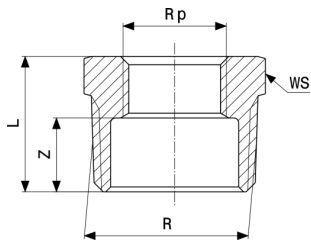
Förminskning
- rödgods eller siliciumbrons
Modell 3241

artikel	R	Rp	FKR	Z	L	WS
441 104	¼	⅙		9	17	14
441 111	⅜	⅙		10	17	18
281 823	⅜	¼		6	17	18
441 098	½	⅙		14	21	22
319 076	½	¼		11	22	22
266 516	½	⅜		10	22	22
320 409	¾	¼		12	23	27
266 509	¾	⅜		12	23	27
266 493	¾	½		8	23	27
266 455	1	⅜		16	27	34
266 486	1	½		13	28	34
266 479	1	¾		11	28	34
267 582	1¼	½		16	31	43
267 568	1¼	¾		15	31	44
266 462	1¼	1		12	31	44
267 742	1½	½		17	32	50
267 728	1½	¾		15	31	50
267 605	1½	1		12	31	50
267 704	1½	1¼		10	31	50
317 089	2	½		21	36	62
267 681	2	¾		20	36	62
267 667	2	1		18	37	61
267 643	2	1¼		15	37	61
267 629	2	1½		15	37	61
321 772	2½	1		26	45	80
321 765	2½	1¼		20	41	78
321 864	2½	1½		20	41	78
322 533	2½	2		16	41	78

FKR = förkromad

WS = nyckelbredd

* = Levereras så länge lagret räcker



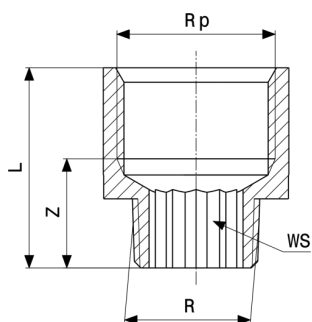
Förminskning
- rödgods eller siliciumbrons
Modell 3241

artikel	R	Rp	FKR	Z	L	WS
321 840	3	1½		31	52	60
321 857	3	2		28	54	72
321 871	3	2½		20	50	95
321 888	4	3		23	56	13
447 946*	¼	⅙	✓	10	17	14
447 953*	⅝	⅙	✓	10	17	18
447 960	⅝	¼	✓	10	17	18
447 977*	½	⅙	✓	13	22	22
447 984	½	¼	✓	13	22	22
447 991	½	⅝	✓	13	22	22
448 011	¾	⅝	✓	15	23	27
448 028	¾	½	✓	15	23	27
448 042*	1	½	✓	17	28	34
448 059	1	¾	✓	17	28	34
448 073*	1¼	1	✓	19	31	44

FKR = förkromad

WS = nyckelbredd

* = Levereras så länge lagret räcker



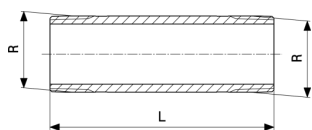
Förminskning
- rödgods eller siliciumbrons
Modell 3242

artikel	R	Rp	FKR	Z	L	WS
441 128	1/8	1/4		14	25	6
441 135	1/8	3/8		15	26	6
322 540	1/4	3/8		15	27	
322 564	3/8	1/2		17	32	10
322 557	3/8	3/4		19	35	10
319 083	1/2	3/8		17	28	10
320 423	1/2	3/4		21	37	12
320 430	1/2	1		19	39	
650 889	1/2	1 1/4		31	52	
441 142	3/4	1/2		25	40	
335 311	3/4	1		23	42	
441 357	3/4	1 1/4		31	52	
650 841*	3/4	1 1/2		32	53	
359 348	1	1 1/4		27	48	
650 858	1	1 1/2		33	54	
650 872	1	2		34	60	
650 865	1 1/4	1 1/2		33	54	
448 097*	1/8	1/4	✓	14	25	6
448 103*	1/8	3/8	✓	15	26	6
448 110*	1/4	3/8	✓	15	27	
448 127	3/8	1/2	✓	17	32	10
448 134*	3/8	3/4	✓	19	35	10
448 141	1/2	3/8	✓	17	28	10
448 158	1/2	3/4	✓	21	37	12
448 165*	3/4	1/2	✓	25	40	
448 172	3/4	1	✓	23	42	

FKR = förkromad

WS = nyckelbredd

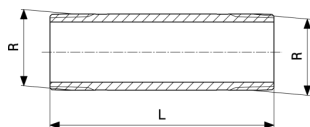
* = Levereras så länge lagret räcker



Lång nippel
- rödgods eller siliciumbrons
Modell 3530

artikel	R	L
441 456	¼	40
441 463	¼	60
441 470	¼	80
441 555	¼	100
282 400	⅜	40
282 417	⅜	60
282 424	⅜	80
282 431	⅜	100
282 448	⅜	120
282 455*	⅜	150
282 462*	⅜	200
267 308	½	40
650 896	½	50
267 315	½	60
449 216	½	70
267 322	½	80
650 919	½	90
267 339	½	100
650 926	½	110
267 346	½	120
319 700	½	140
267 353	½	150
319 717	½	160
319 724	½	180
267 377	½	200
267 384	¾	40
650 933	¾	50
267 391	¾	60
650 940	¾	70
267 407	¾	80
650 957	¾	90

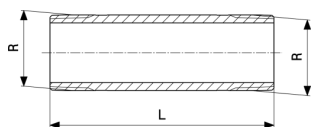
* = Levereras så länge lagret räcker



Lång nippel
- rödgods eller siliciumbrons
Modell 3530

artikel	R	L
267 414	¾	100
650 964	¾	110
267 421	¾	120
318 413	¾	140
267 438	¾	150
318 420	¾	160
318 437	¾	180
267 445	¾	200
267 247	1	40
650 971	1	50
267 254	1	60
650 988	1	70
267 261	1	80
650 995	1	90
267 278	1	100
651 008	1	110
267 285	1	120
267 292	1	150
319 694	1	200
651 015	1¼	50
318 482	1¼	60
651 022*	1¼	70
318 499	1¼	80
651 039*	1¼	90
318 505	1¼	100
651 046*	1¼	110
318 512	1¼	120
318 529	1¼	150
318 536	1¼	200
651 053	1½	50
319 755	1½	60

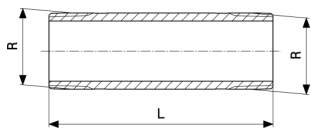
* = Levereras så länge lagret räcker



Lång nippel
- rödgods eller siliciumbrons
Modell 3530

artikel	R	L
651 060*	1½	70
319 762	1½	80
651 077*	1½	90
319 779	1½	100
319 786	1½	120
319 748	1½	150
319 731	1½	200
651 084	2	50
319 847	2	60
651 091*	2	70
319 830	2	80
651 107*	2	90
319 823	2	100
319 816	2	120
319 809	2	150
319 793	2	200
447 465*	¾	40
447 472*	¾	60
447 489*	¾	80
447 496*	¾	100
447 526	½	40
447 533	½	60
447 540	½	80
447 557	½	100
447 564*	½	120
447 571*	½	150
447 588*	½	200
447 595	¾	40
447 601	¾	60
447 618	¾	80
447 625	¾	100

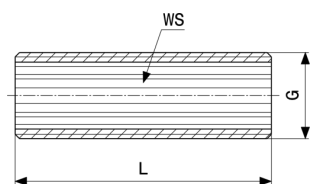
* = Levereras så länge lagret räcker



Lång nippel
- rödgods eller siliciumbrons
Modell 3530

artikel	R	L
447 632*	¾	120
447 649*	¾	150
447 656*	¾	200
447 663*	1	40
447 687*	1	80
447 694*	1	100
447 700*	1	120

* = Levereras så länge lagret räcker

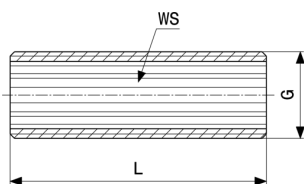


Lång nippel
- rödgods eller siliciumbrons
Modell 3535

artikel	G	L	WS
319 670	¾	40	10
319 267	¾	60	10
319 335	¾	80	10
319 281	¾	100	10
319 687*	¾	120	10
319 274	½	40	12
319 366	½	60	12
319 359	½	80	12
319 342	½	100	12
319 656*	½	120	12
319 328	¾	40	17
319 298	¾	60	17
319 304	¾	80	17
319 311	¾	100	17
319 663*	¾	120	17

WS = nyckelbredd

* = Levereras så länge lagret räcker

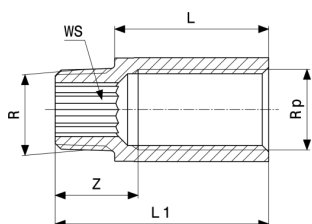


Lång nippel
- rödgods eller siliciumbrons
Modell 3535

artikel	G	L	WS
319 250	1	40	22
319 243	1	60	22
319 236	1	80	22
319 229	1	100	22
319 649*	1	120	22

WS = nyckelbredd

* = Levereras så länge lagret räcker



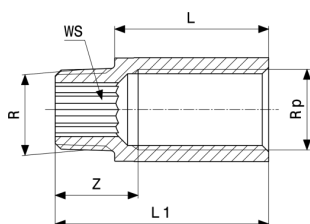
Förlängning
- rödgods eller siliciumbrons
Modell 3525

artikel	R	Rp	L	RpK	Z	L1	WS
440 312¹	¾	¾	10		16	22	10
354 923	¾	¾	15		16	27	10
354 930	¾	¾	20		18	32	10
354 947	¾	¾	25		18	37	10
354 954	¾	¾	30		18	42	10
359 539	¾	¾	40		17	52	10
359 553	¾	¾	50	✓	17	62	10
364 854¹	½	½	12,5		19	28	12
651 121¹	½	½	15		19	31	12
354 961	½	½	17,5		18	33	12
354 978	½	½	20		21	36	12
354 985	½	½	25		22	41	12
354 992	½	½	30		22	46	12
355 005	½	½	40		22	56	12

RpK = Rp-gänga, kan förkortas

WS = nyckelbredd

¹⁾ utan DVGW-kontrollmärke



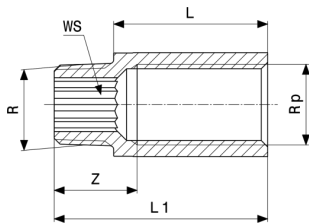
Förlängning
- rödgods eller siliciumbrons
Modell 3525

artikel	R	Rp	L	RpK	Z	L1	WS
355 012	½	½	50	✓	21	66	12
357 221	½	½	65	✓	21	81	12
357 238	½	½	80	✓	29	96	12
357 245	½	½	100	✓	61	116	12
440 299	½	½	120		71	136	12
440 305	½	½	150		101	166	12
440 558 ¹	¾	¾	12,5		21	30	17
364 861 ¹	¾	¾	15		20	32	17
355 029	¾	¾	20		21	37	17
355 036	¾	¾	25		26	42	17
355 043	¾	¾	30		23	47	17
355 050	¾	¾	40		23	57	17
357 252	¾	¾	50	✓	22	67	17
357 269	¾	¾	65	✓	22	82	17
359 584	¾	¾	80	✓	37	97	17
359 577	¾	¾	100	✓	62	117	17
440 572 ¹	1	1	15		25	35	22
440 589 ¹	1	1	20		25	40	22
357 184	1	1	25		25	45	22
357 191	1	1	30		30	50	22
357 207	1	1	40		23	60	22
357 214	1	1	50		25	70	22
440 596	1	1	65		25	85	22
440 466	1	1	80		40	100	22
440 473	1	1	100		55	120	22
440 497 ¹	1¼	1¼	20		27	42	27
440 503	1¼	1¼	25		27	47	27
440 510	1¼	1¼	30		27	52	27

RpK = Rp-gånga, kan förkortas

WS = nyckelbredd

¹⁾ utan DVGW-kontrollmärke



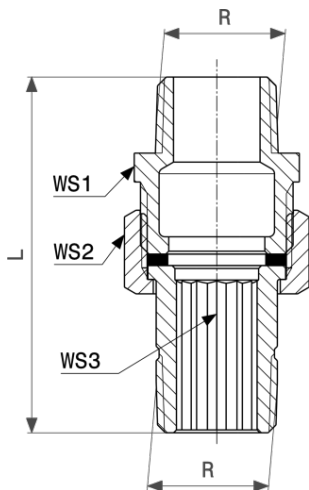
Förlängning
- rödgods eller siliciumbrons
Modell 3525

artikel	R	Rp	L	RpK	Z	L1	WS
440 527	1¼	1¼	40		41	62	27
440 534	1¼	1¼	50		51	72	27

RpK = Rp-gänga, kan förkortas

WS = nyckelbredd

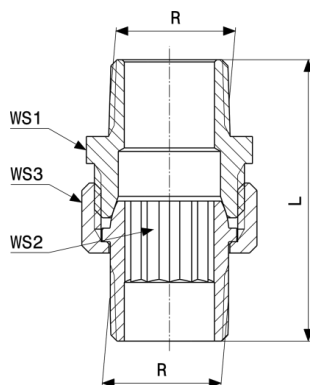
1) utan DVGW-kontrollmärke



Skruvförband
- rödgods eller siliciumbrons
Modell 3334

artikel	R	L	WS1	WS2	WS3
320 188	¾	51	27	23	
320 195	½	62	27	29	12
320 201	¾	68	34	36	17
320 218	1	74	44	46	22

WS = nyckelbredd

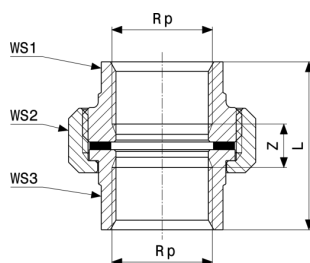


Skruvförband
- rödgods eller siliciumbrons
Modell 3344

artikel	R	L	WS1	WS2	WS3
446 871*	3/8	46	22	23	8
446 888	1/2	55	27	29	12
446 895	3/4	62	34	36	17
446 901	1	69	44	46	22

WS = nyckelbredd

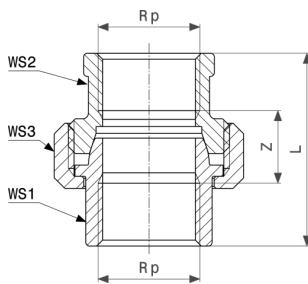
* = Levereras så länge lagret räcker



Skruvförband
- rödgods eller siliciumbrons
Modell 3330

artikel	Rp	Z	L	WS1	WS2	WS3
441 432	1/4	13	35	20	29	20
282 363	3/8	12	35	20	29	21
271 022	1/2	11	41	25	36	25
271 039	3/4	11	44	32	46	32
271 046	1	13	51	39	52	39
271 053	1 1/4	13	56	48	65	47
271 060	1 1/2	15	58	53	75	55
271 077	2	13	64	66	80	66
651 138	2 1/2	11	71	83	110	83
651 145	3	5	71	98	130	98

WS = nyckelbredd

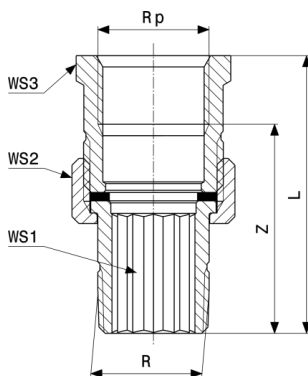


Skruvförband
- rödgods eller siliciumbrons
Modell 3340

artikel	Rp	Z	L	WS1	WS2	WS3
449 414*	¼	16	38			23
446 925*	⅜	17	40			29
446 932	½	17	47			36
446 949	¾	17	50			46
446 956	1	21	60	37	37	52
446 963	1¼	22	65	47	47	65
446 970	1½	25	68	55	55	75
446 987	2	23	74	66	68	80

WS = nyckelbredd

* = Levereras så länge lagret räcker

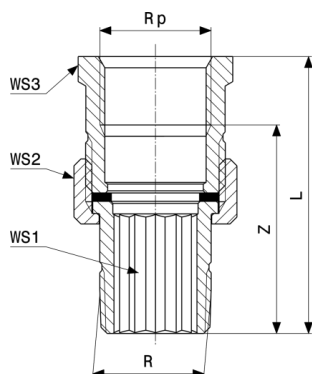


Skruvförband
- rödgods eller siliciumbrons
Modell 3331

artikel	R	Rp	Z	L	WS1	WS2	WS3
282 370	⅜	⅜	38	50	13	23	22
271 374	½	½	45	60	12	29	27
271 367	¾	¾	50	66	17	36	34
271 350	1	1	52	72	22	46	44
271 343	1¼	1¼	60	81	38	52	50
271 336	1½	1½	62	84	43	59	56
271 329	2	2	58	84	58	75	67

WS = nyckelbredd

* = Levereras så länge lagret räcker

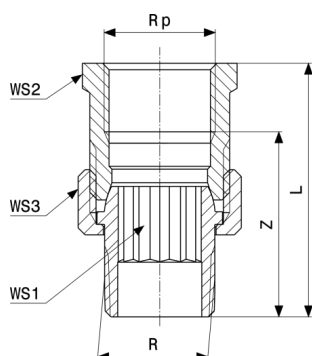


Skruvförband
- rödgods eller siliciumbrons
Modell 3331

artikel	R	Rp	Z	L	WS1	WS2	WS3
651 152	2½	2½	66	88	83	95	71
651 169*	3	3	80	101	83	110	97

WS = nyckelbredd

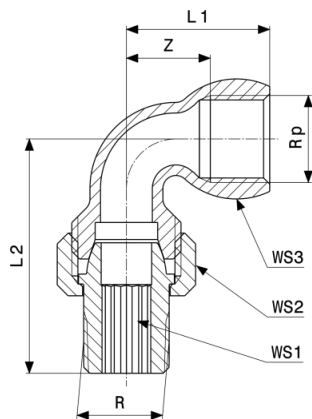
* = Levereras så länge lagret räcker



Skruvförband
- rödgods eller siliciumbrons
Modell 3341

artikel	R	Rp	Z	L	WS1	WS2	WS3
446 994	¾	¾	33	45	8	22	23
447 007	½	½	41	56	12	27	29
447 014	¾	¾	44	60	17	34	36
447 021	1	1	45	64	22	44	46
447 038	1¼	1¼	51	72		50	52
447 045	1½	1½	52	73		55	59
447 052	2	2	53	78		70	75

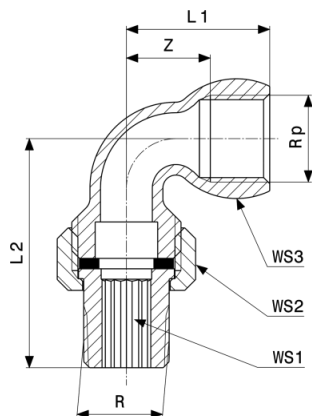
WS = nyckelbredd



Skruvförband
- rödgods eller siliciumbrons
Modell 3098

artikel	R	Rp	Z	L1	L2	WS1	WS2	WS3
148 041	3/8	3/8	16	28	45	8	23	22
145 804	1/2	1/2	18	33	51	12	29	28

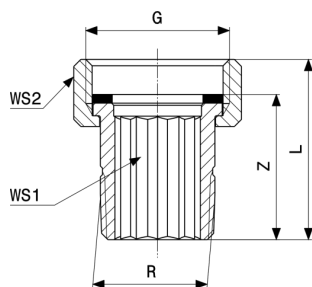
WS = nyckelbredd



Skruvförband
- rödgods eller siliciumbrons
Modell 3088

artikel	R	Rp	Z	L1	L2	WS1	WS2	WS3
348 663	1/2	1/2	17	28	58	12	28	29
348 670	3/4	3/4	23	39	65	17	33	36
348 687	1	1	28	47	78	22	39	46
348 694	1 1/4	1 1/4	35	57	83	38	47	52
348 700	1 1/2	1 1/2	38	59	95	43	55	59
348 717	2	2	43	69	112	58	69	75

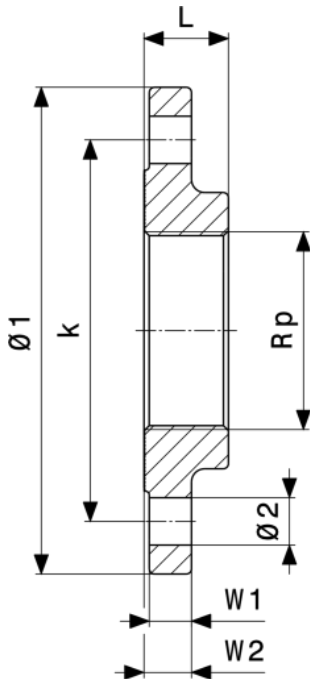
WS = nyckelbredd



Anslutningsskruvförband
 - rödgods eller siliciumbrons
Modell 3335

artikel	R	Z	L	WS1	WS2	G
320 225	$\frac{3}{8}$	27	32	8	23	$\frac{1}{2}$
320 232	$\frac{1}{2}$	31	39	22	29	$\frac{3}{4}$
320 249	$\frac{3}{4}$	34	42	17	36	1
320 256	1	38	46	22	46	$1\frac{1}{4}$
319 618	$1\frac{1}{4}$	43	52	38	52	$1\frac{1}{2}$
319 625	$1\frac{1}{2}$	46	56	43	59	$1\frac{3}{4}$
319 632	2	52	62	58	75	$2\frac{3}{8}$

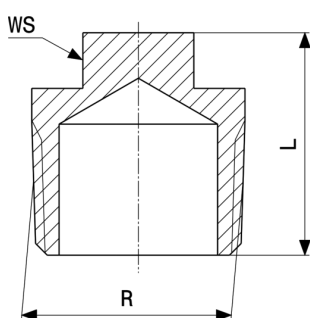
WS = nyckelbredd



Sanpress XL fläns
- rödgods eller siliciumbrons
Modell 2259.2XL

artikel	DN	Rp	Ø1	L	B1	B2	Ø2	k	n
641 603	80	3	200	34	18	20	18	160	8
641 610	100	4	220	38	18	20	18	180	8

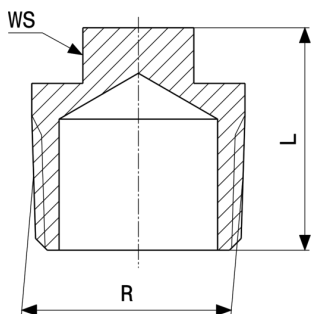
Ø = diameter
k = bultdiameter
n = antal hål



Plugg
- rödgods eller siliciumbrons
Modell 3291

artikel	R	L	WS
320 072	¼	19	8
281 847	⅜	20	10
266 646	½	26	12
266 639	¾	28	14
266 622	1	32	14
268 237	1¼	38	21

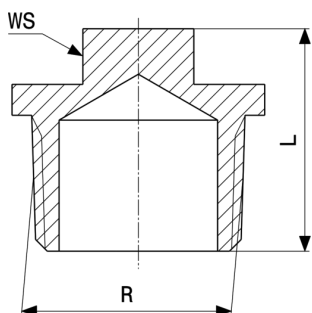
WS = nyckelbredd



Plugg
- rödgods eller siliciumbrons
Modell 3291

artikel	R	L	WS
268 190	1½	38	22
268 213	2	42	26
321 758	2½	47	30

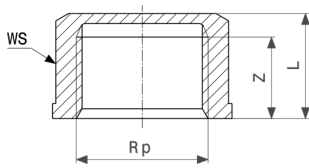
WS = nyckelbredd



Plugg
- rödgods eller siliciumbrons
Modell 3290

artikel	R	L	WS
441 425	⅛	17	8
320 133	¼	20	8
320 096	⅜	20	10
320 102	½	24	12
320 089	¾	26	14
320 294	1	32	14
322 175	1¼	38	21
322 168	1½	38	32
322 151	2	42	26

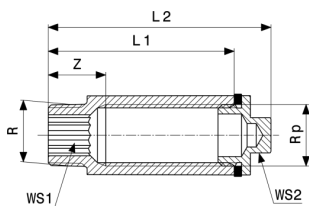
WS = nyckelbredd



Lock
- rödgods eller siliciumbrons
Modell 3301

artikel	Rp	Z	L	WS
319 151	¼	8	12	20
281 854	⅜	11	16	22
266 660	½	15	20	24
266 653	¾	16	21	30
268 367	1	19	29	38
268 305	1¼	21	30	47
268 329	1½	21	30	53
268 343	2	26	34	65

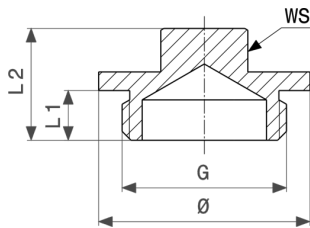
WS = nyckelbredd



Ventilförlängning
- rödgods eller siliciumbrons
Modell 3527

artikel	R	Rp	L	RpK	Z	L1	L2	WS1	WS2
320 263	½	½	50	✓	18	63	76	12	12

RpK = Rp-gänga, kan förkortas
WS = nyckelbredd



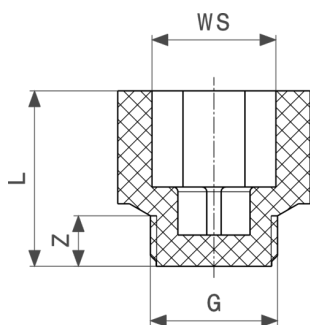
Plugg
- mässing
Modell 1751

artikel	G	L1	L2	WS	Ø
106 676	1/8	6	13	9	13
102 173	1/4	7	13	9	16
101 756	3/8	8	16	12	21
100 797	1/2	8	18	12	27
101 626	3/4	8	18	14	34
102 883	1	9	18	17	41
106 584	1 1/2	13	24	22	60
155 735*	1/8	6	13	9	13
137 649*	1/4	7	13	9	16
108 472	3/8	8	16	12	21
105 099	1/2	8	18	12	27
113 797	3/4	8	18	14	34
124 465*	1	9	18	17	41

WS = nyckelbredd

Ø = diameter

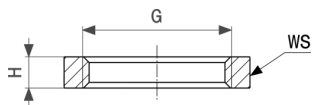
* = Levereras så länge lagret räcker



Tryckplugg
- plast
Modell 1516.512

artikel	G	Z	L	WS
105 419	1/2	11	37	22

WS = nyckelbredd

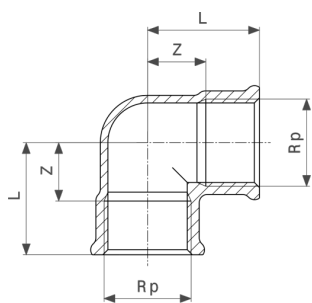


Sextantsmutter
- mässing
Modell 1911

artikel	G	H	WS
117 290	1/8	5	19
109 264	1/4	5	22
104 696	3/8	5	25
102 241	1/2	6	28
103 347	3/4	6	33
106 195	1	6	41
113 391	1 1/4	6	51
120 115	1 1/2	6	58
128 302	2	6	70
140 083*	1/4	5	22
108 144	3/8	5	25
108 670	1/2	6	28
117 313	3/4	6	33
139 162	1	6	41
134 945*	2	6	70

WS = nyckelbredd

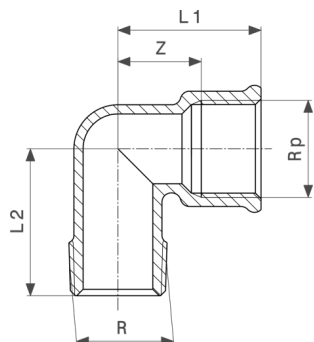
* = Levereras så länge lagret räcker



Böj 90°
- mässing
Modell 1612

artikel	Rp	Z	L
112 639	3/8	10	22
105 600	1/2	15	30
112 141	3/4	18	34
124 397*	1	20	39

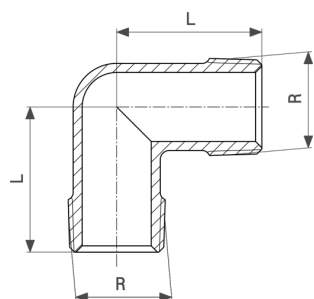
* = Levereras så länge lagret räcker



Böj 90°
- mässing
Modell 1613

artikel	R	Rp	Z	L1	L2
135 935	¼	¼	15	26	26
106 645	⅜	⅜	17	29	32
102 586	½	½	20	35	34
107 758	¾	¾	23	39	40
121 457*	1	1	27	46	45

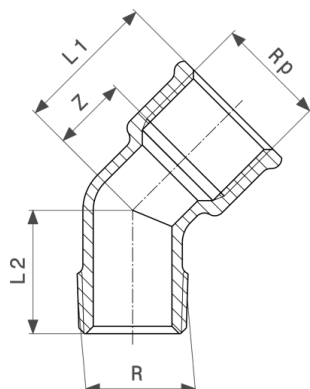
* = Levereras så länge lagret räcker



Böj 90°
- mässing
Modell 1611

artikel	R	L
125 059*	⅜	28
110 680	½	32
131 586*	¾	36

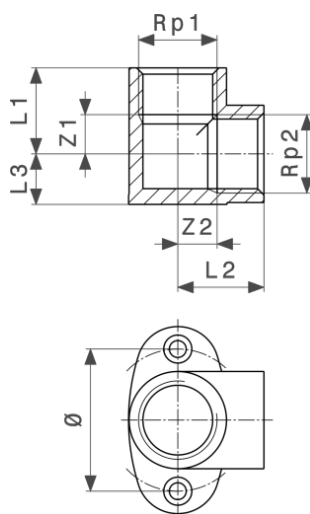
* = Levereras så länge lagret räcker



Böj 45°
- mässing
Modell 1615

artikel	R	Rp	Z	L1	L2
139 001*	3/8	3/8	9	21	23
115 555	1/2	1/2	8	23	31

* = Levereras så länge lagret räcker

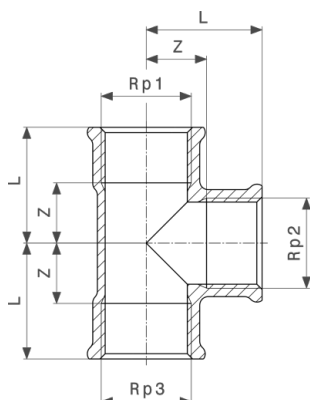


Väggfäste
- mässing
Modell 1421

artikel	Rp1	Rp2	Z1	Z2	L1	L2	L3	Ø
109 158	1/2	1/2	8	8	20	20	14	38
113 209*	1/2	3/8	14	14	27	27	17	43
127 800	3/4	3/4	8	8	20	20	14	38

Ø = diameter

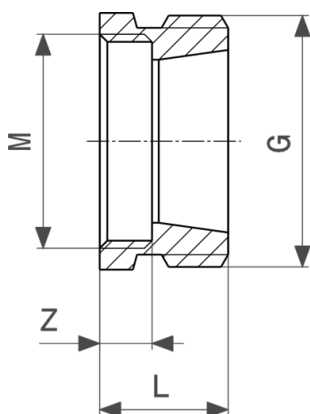
* = Levereras så länge lagret räcker



T-rör
- mässing
Modell 1622

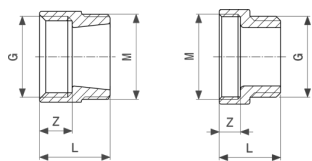
artikel	Rp1	Rp2	Rp3	Z	L
114 275	3/8	3/8	3/8	10	22
105 525	1/2	1/2	1/2	15	30
111 762	3/4	3/4	3/4	18	34
130 190*	1	1	1	20	39

* = Levereras så länge lagret räcker



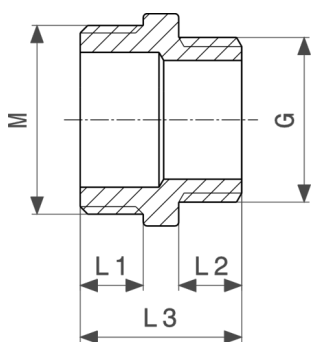
Övergångsnippel
- rödgods eller siliciumbrons
Modell 3251

artikel	G	M	Z	L
448 295	3/4a	22x1i	6	14



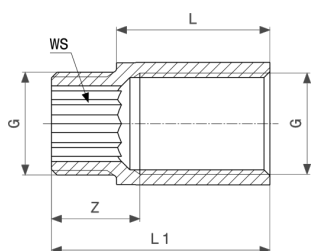
Övergångsnippel
- rödgods eller siliciumbrons
Modell 3252

artikel	G	M	Z	L
448 318	½a	22x1i	6	18
448 332	½i	22x1a	9	18
448 325	¾i	22x1a	10	20



Övergångsnippel
- rödgods eller siliciumbrons
Modell 3253

artikel	G	M	L1	L2	L3
448 356	½a	24x1a	8	8	21
448 349	¾a	24x1a	8	9	22



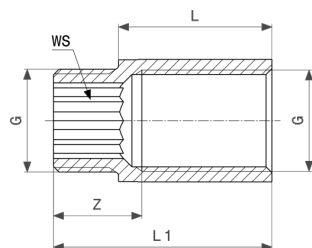
Ventilförlängning
- rödgods eller siliciumbrons
Modell 3526

artikel	G	L	Z	L1	WS
448 769	¾	10	13	20	10
447 076 ¹	¾	15	15	25	10
447 083 ¹	¾	20	18	30	10
447 090 ¹	¾	25	23	35	10
447 106 ¹	¾	30	28	40	10

WS = nyckelbredd

¹) lång invändig gänga

* = Levereras så länge lagret räcker



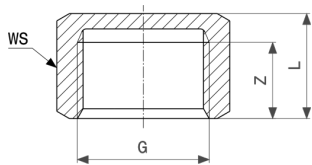
Ventilförlängning
- rödgods eller siliciumbrons
Modell 3526

artikel	G	L	Z	L1	WS
447 113 ¹	3/8	40	38	50	10
447 120 ¹	3/8	50	16	60	10
447 151 ¹	1/2	10	14	21	12
447 168 ¹	1/2	15	16	26	12
447 175 ¹	1/2	20	18	31	12
447 182 ¹	1/2	25	17	36	12
447 199 ¹	1/2	30	18	41	12
447 205 ¹	1/2	40	18	51	12
447 212 ¹	1/2	50	18	61	12
447 229 ¹	1/2	65	18	76	12
447 236 ¹	1/2	80	24	91	12
447 243 ¹	1/2	100	56	111	12
447 274 ¹	3/4	10	15	22	17
447 281 ¹	3/4	15	17	27	17
447 298 ¹	3/4	20	17	32	17
447 304 ¹	3/4	25	19	37	17
447 311 ¹	3/4	30	19	42	17
447 328 ¹	3/4	40	19	52	17
447 335 ¹	3/4	50	18	62	17
447 342 ¹	3/4	65	18	77	17
447 359 ¹	3/4	80	19	92	17
447 366 ¹	3/4	100	20	112	17
447 380 [*]	1	20	20	34	17
447 403 [*]	1	30	22	44	17

WS = nyckelbredd

¹) lång invändig gänga

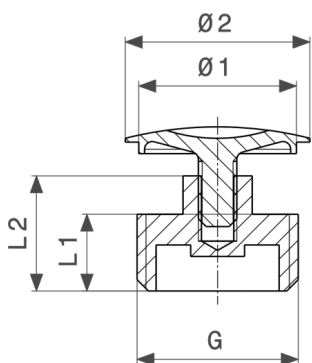
* = Levereras så länge lagret räcker



Lock
- mässing
Modell 1761

artikel	G	Z	L	WS
107 741	3/8	7	10	19
107 734	1/2	8	12	23
106 782	3/4	10	16	30
120 092	1	11	16	37

WS = nyckelbredd

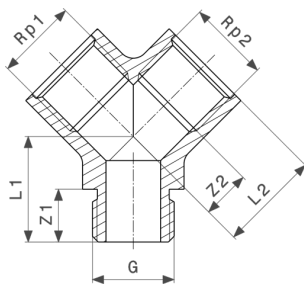


Plugg
- mässing
Modell 1752

artikel	G	L1	L2	Ø1	Ø2
110 123*	3/8	10	15	21	24
102 814	1/2	10	15	21	24
112 592*	3/4	15	22	21	24

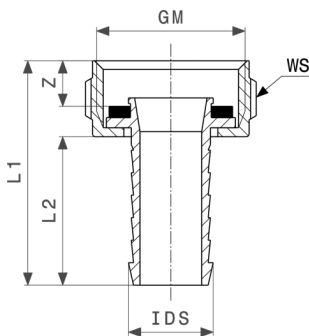
Ø = diameter

* = Levereras så länge lagret räcker



Dubbelt anslutningsstycke
- mässing
Modell 1641

artikel	Rp1	G	Rp2	Z1	Z2	L1	L2
106 881	½	½	½	14	13	27	26



Slangskruvförband
- mässing
Modell 1811

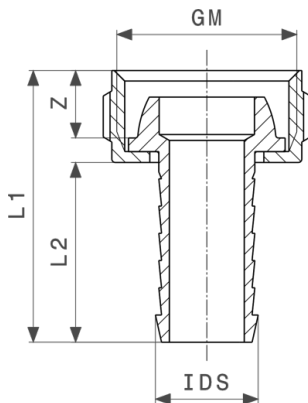
artikel	ID	G	Z	L1	L2	WS
123 505	¾	½	6	39	27	
105 327	½	¾	8	40	26	
116 026¹	¾	1	9	50	35	
142 483¹	1	1¼	9	46	29	46
109 318	¾	½	6	39	27	
101 473	½	¾	8	40	26	
104 276¹	¾	1	9	50	35	
112 325¹	1	1¼	9	46	29	46
127 909¹	1¼	1½	9	65	47	52
151 638¹	1½	1¾	10	71	51	59

ID = för ID-slang

WS = nyckelbredd

¹) polygon mutter

* = Levereras så länge lagret räcker

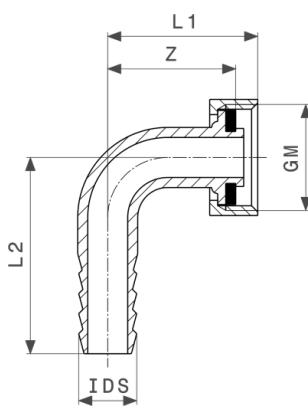


Slangkruvförband
- mässing
Modell 1812

artikel	ID	G	Z	L1	L2
117 696*	½	¾	10	40	26
129 323	¾	½	9	39	27
109 073	½	¾	10	40	26
111 793	¾	1	12	52	36

ID = för ID-slang

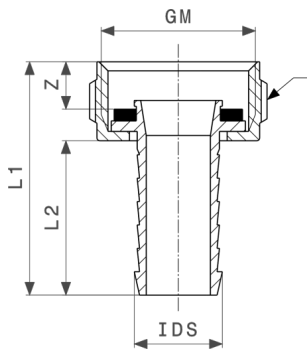
* = Levereras så länge lagret räcker



Slangkruvförband
- mässing
Modell 1813

artikel	ID	G	Z	L1	L2
107 949	½	¾	32	38	49
126 360	¾	1	40	47	58

ID = för ID-slang



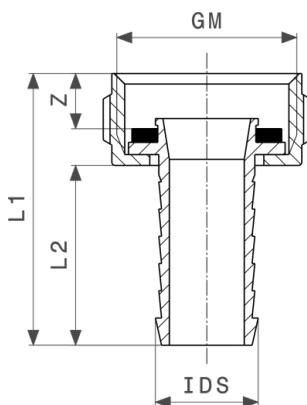
Slangskruvförband
- mässing
Modell 1814

artikel	ID	G	Z	L1	L2
124 779	¾	¾	8	42	29
124 755¹	½	1	9	44	29
113 322	¾	¾	8	42	29
110 642¹	½	1	9	44	29
129 798¹	¾	1¼	9	53	36

ID = för ID-slang

¹) polygon mutter

* = Levereras så länge lagret räcker

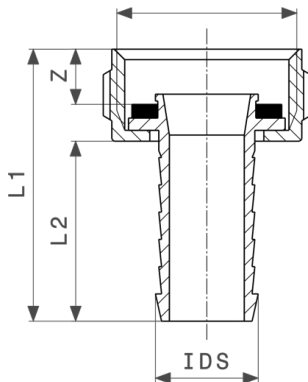


Slangskruvförband
- mässing
Modell 1817

artikel	ID	G	Z	L1	L2
121 723*	½	½	6	41	29
131 807*	¾	¾	7	51	37
111 717	½	½	6	41	29
114 008	¾	¾	7	51	37
124 694	1	1	8	52	37

ID = för ID-slang

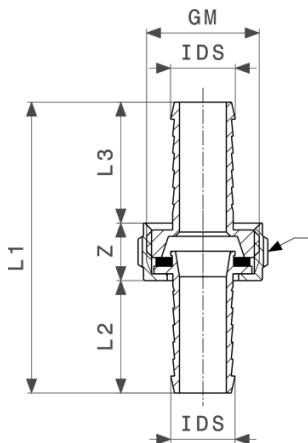
* = Levereras så länge lagret räcker



Slangskruvförband
- mässing
Modell 1819

artikel	ID	M	Z	L1	L2
106 843	½	22x1a	3	36	28

ID = för ID-slang



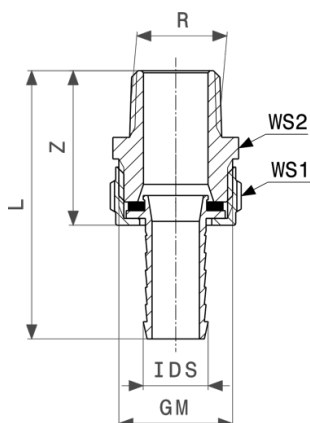
Slangskruvförband
- mässing
Modell 1821

artikel	ID	G	Z	L1	L2	L3
137 533	¾	½	14	71	27	30
113 384*	½	¾	14	68	26	28
120 023¹	¾	1	16	87	35	37

ID = för ID-slang

¹⁾ polygon mutter

* = Levereras så länge lagret räcker



Skruvförband för stigarrör
- mässing
Modell 1831

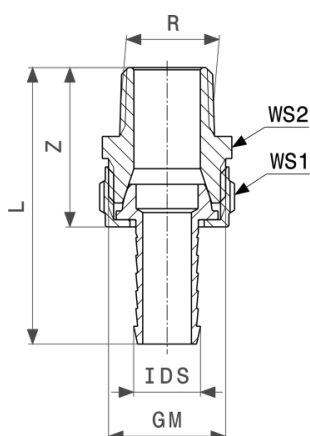
artikel	R	ID	G	Z	L	WS1	WS2
124 878	3/8	3/8	1/2	32	59		22
105 648	1/2	1/2	3/4	36	62		27
109 707¹	3/4	3/4	1	42	76		34
112 318¹	1	1	1 1/4	47	77	46	44
123 642¹	1 1/4	1 1/4	1 1/2	54	101	52	50
128 739¹	1 1/2	1 1/2	1 3/4	57	108	55	59
138 653¹	2	2	2 3/8	66	118	75	71

ID = för ID-slang

WS = nyckelbredd

¹⁾ polygon mutter

* = Levereras så länge lagret räcker



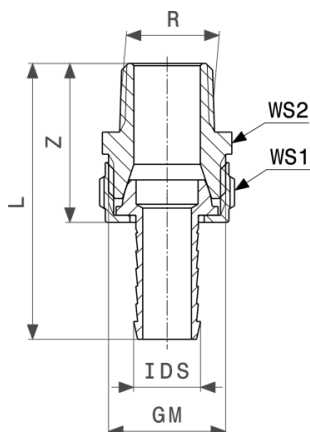
Skruvförband för stigarrör
- mässing
Modell 1832

artikel	R	ID	G	Z	L	WS1	WS2
122 416	3/8	3/8	1/2	30	57		22
104 498	1/2	1/2	3/4	36	63		27

ID = för ID-slang

WS = nyckelbredd

¹⁾ polygon mutter



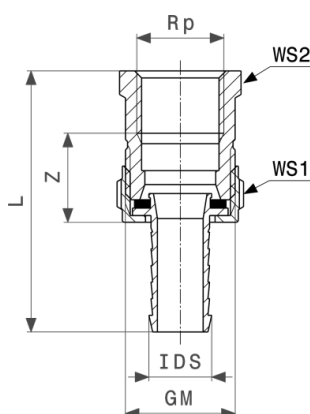
Skruvförband för stigarrör
- mässing
Modell 1832

artikel	R	ID	G	Z	L	WS1	WS2
108 816	¾	¾	1	41	77		34
110 734¹	1	1	1¼	47	83	46	44
119 454¹	1¼	1¼	1½	53	100	52	50
125 219¹	1½	1½	1¾	58	110	59	55
131 432¹	2	2	2¾	68	120	75	71

ID = för ID-slang

WS = nyckelbredd

¹⁾ polygon mutter



Skruvförband för stigarrör
- mässing
Modell 1841

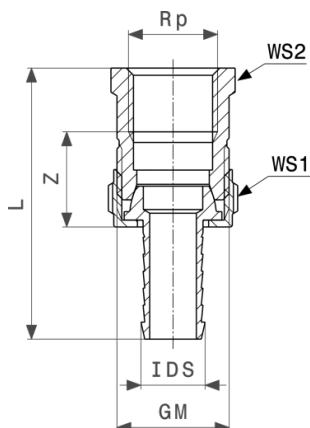
artikel	Rp	ID	G	Z	L	WS1	WS2
145 026*	¾	¾	½	18	57		22
119 690*	½	½	¾	21	63		27
126 568¹	¾	¾	1	23	74		34
150 761¹	1¼	1¼	1½	26	95	52	50

ID = för ID-slang

WS = nyckelbredd

¹⁾ polygon mutter

* = Levereras så länge lagret räcker



Skruvförband för stigarrör
- mässing
Modell 1842

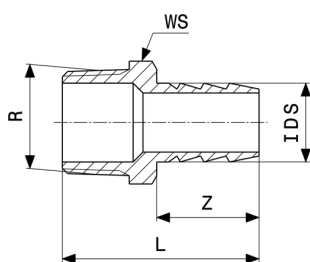
artikel	Rp	ID	G	Z	L	WS1	WS2
145 699	3/8	3/8	1/2	17	55		22
121 013	1/2	1/2	3/4	22	64		27
125 646 ¹	3/4	3/4	1	23	75		34
127 916 ¹	1	1	1 1/4	23	77	46	44
151 232 ¹	1 1/4	1 1/4	1 1/2	26	94	52	50
154 325 ^{*1}	1 1/2	1 1/2	1 3/4	26	98	59	55

ID = för ID-slang

WS = nyckelbredd

¹) polygon mutter

* = Levereras så länge lagret räcker



Slangmunstycke
- mässing
Modell 1845

artikel	R	ID	L1	L2	L3	Ø	WS
140 540 [*]	1/4	1/4	35	8	25	8	
131 067 ^{*1}	3/8	3/8	37	12	21	12	17
120 702 ¹	1/2	1/2	47	16	25	14	22
137 212 ¹	3/4	3/4	50	17	26	20	27
112 097	1/8	1/8	35	8	21	8	
110 598	1/4	1/4	35	8	25	8	

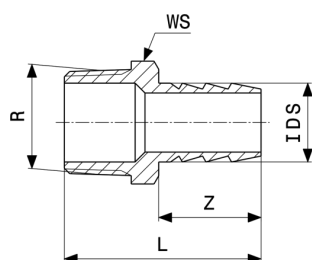
ID = för ID-slang

Ø = diameter

WS = nyckelbredd

¹) med polygon

* = Levereras så länge lagret räcker



Slangmunstycke
- mässing
Modell 1845

artikel	R	ID	L1	L2	L3	Ø	WS
105 112 ¹	3/8	3/8	37	12	21	12	17
101 442	1/2	1/2	47	16	25	14	22
102 548 ¹	3/4	3/4	50	17	26	20	27
104 467 ¹	1	1	57	20	30	27	34

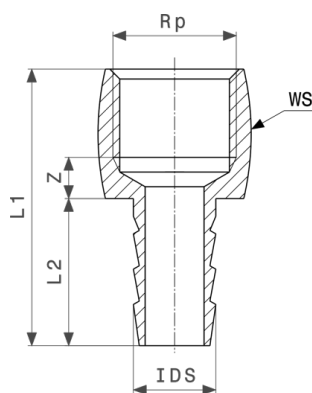
ID = för ID-slang

Ø = diameter

WS = nyckelbredd

¹) med polygon

* = Levereras så länge lagret räcker



Slangmunstycke
- mässing
Modell 1846

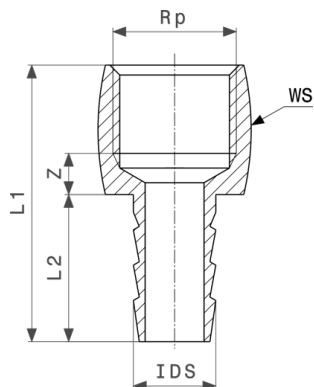
artikel	Rp	ID	Z	L1	L2	WS
125 431 [*]	1/4	1/4	4	40	25	
135 393 ¹	3/8	3/8	6	39	21	20
136 185 ¹	1/2	1/2	7	47	25	24
145 781 ¹	3/4	3/4	8	50	26	30
129 606	1/8	1/8	3	36	25	
130 084	1/4	1/4	4	40	25	
112 479 ¹	3/8	3/8	6	39	21	20
105 679	1/2	1/2	7	47	25	24

ID = för ID-slang

WS = nyckelbredd

¹) med polygon

* = Levereras så länge lagret räcker



Slangmunstycke
- mässing
Modell 1846

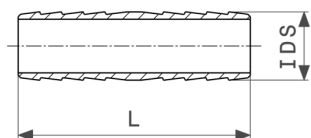
artikel	Rp	ID	Z	L1	L2	WS
111 106¹	¾	¾	8	50	26	30
118 105¹	1	1	8	58	30	37

ID = för ID-slang

WS = nyckelbredd

¹⁾ med polygon

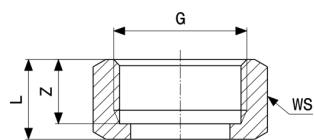
* = Levereras så länge lagret räcker



Slanganslutningar
- mässing
Modell 1852

artikel	ID	L
124 007	¾	52
110 925	½	48
108 632	¾	55
130 701	1	62

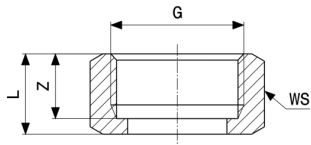
ID = för ID-slang



Kopplingsmutter
- mässing
Modell 1121-654

artikel	G	d	Z	L	WS
110 208	½	16,7	10	12	23
107 895	¾	22	12	15	29
105 709	1	26,8	13	16	36
103 811	1¼	33,8	14	17	46

WS = nyckelbredd



Kopplingsmutter
- mässing
Modell 1121-654

artikel	G	d	Z	L	WS
115 531	1½	42,4	15	18	52
119 492	2	50,5	19	22	65

WS = nyckelbredd

Avtryck

Viega GmbH & Co. KG

Viega Platz 1
57439 Attendorn
Germany
Phone: +49/2722/61-0
Fax: +49/2722/61-1566

The Viega GmbH & Co. KG is represented by the general partners: Viega Management B.V. (Managing directors: Michael Klenz, Sebastian Leigemann) and Viega Management GmbH (Managing directors: Michael Klenz, Sebastian Leigemann)

Submittal Package innehåller icke-bindande information som görs tillgänglig för dig. Allt innehåll i detta Submittal Package sammanställs med största noggrannhet. Vi kan dock inte garantera att informationen är aktuell, korrekt eller fullständig. Submittal Package utgör inte en del av avtalet vid en beställning.