

gängad koppling av mässing

Inlämningspaket

SE



viega

innehållsförteckning

1	Produktgruppsbeskrivning	3
2	Certifiering	4
3	Z-dimensioner	5
4	Avtryck	18

Produktgruppsbeskrivning

Gängad koppling av mässing med blank eller förkromad yta.

Märkning

Tillverkare, rördimension, batch nummer

Dimensioner

1/8-2

Med förbehåll för ändringar utan föregående meddelande!

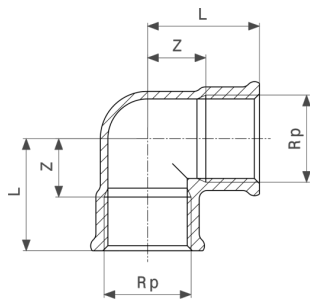
De senaste Z- och installationsdimensionerna samt ytterligare teknisk information finns på Viegas hemsida och måste kontrolleras innan inköp, planering, byggnadsarbete och användning. Våra produkter optimeras kontinuerligt.

Denna produktbeskrivning innehåller viktig information om val av produkt och system, montering, idrifttagning samt avsedd användning och vid behov om underhållsåtgärder. Denna information om produkter, deras funktioner och tillämpningstekniker baseras på för närvarande giltiga standarder i Europa (t.ex. EN) och / eller i Tyskland (t.ex. DIN / DVGW). Vissa avsnitt i texten kan hänvisa till tekniska föreskrifter i Europa / Tyskland. Dessa bör betraktas som rekommendationer för andra länder där inga motsvarande nationella krav finns. Tillämpliga nationella lagar, standarder, förordningar, direktiv och andra tekniska bestämmelser prioriteras framför de tyska / europeiska direktiven som anges i denna produktbeskrivning: Informationen här är inte bindande för andra länder och regioner och bör förstås som rekommendation.

Certifiering

EITS	EITS Technical Approval Brass and bronze threaded fittings
------	----------------------------------------------------------------------

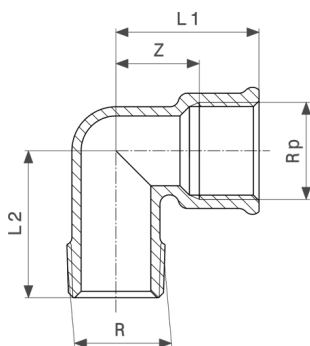
Z-dimensioner



Böj 90°
- mässing
Modell 1612

artikel	Rp	Z	L
109 387*	¼	7	18
105 471*	⅜	10	22
101 190*	½	15	30
101 930*	¾	18	34
102 463*	1	20	39

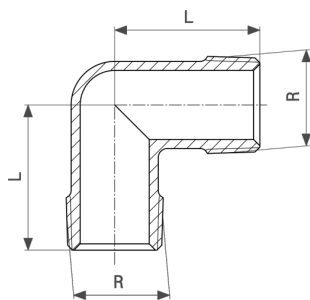
* = Levereras så länge lagret räcker



Böj 90°
- mässing
Modell 1613

artikel	R	Rp	Z	L1	L2
106 607*	¼	¼	15	26	26
103 828*	⅜	⅜	17	29	32
100 865*	½	½	20	35	34
101 695*	¾	¾	23	39	40
102 418*	1	1	27	46	45

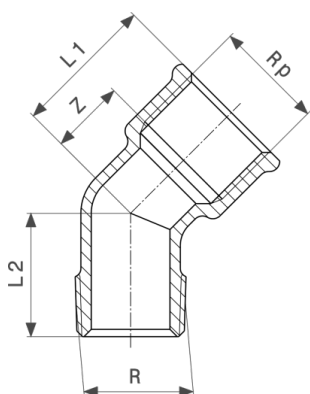
* = Levereras så länge lagret räcker



Böj 90°
- mässing
Modell 1611

artikel	R	L
107 925*	½	32
121 440*	¾	36

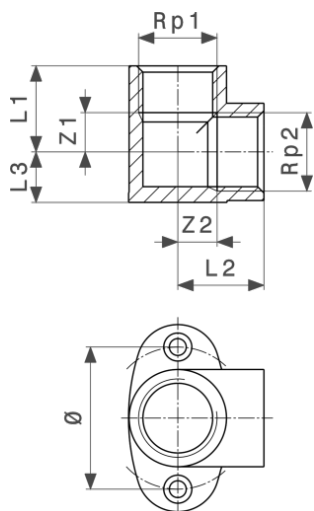
* = Levereras så länge lagret räcker



Böj 45°
- mässing
Modell 1615

artikel	R	Rp	Z	L1	L2
111 519*	½	½	8	23	31

* = Levereras så länge lagret räcker

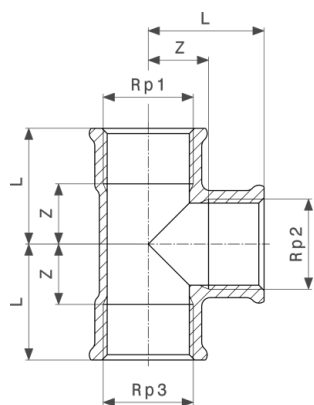


Väggfäste
- mässing
Modell 1421

artikel	Rp1	Rp2	Z1	Z2	L1	L2	L3	Ø
105 006*	½	½	8	8	20	20	14	38
115 746*	¾	¾	8	8	20	20	14	38

Ø = diameter

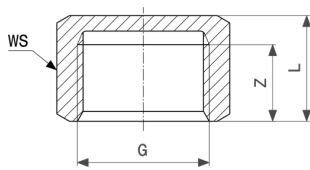
* = Levereras så länge lagret räcker



T-rör
- mässing
Modell 1622

artikel	Rp1	Rp2	Rp3	Z	L
106 898*	¼	¼	¼	8	18
105 372*	⅜	⅜	⅜	10	22
101 329*	½	½	½	15	30
101 916*	¾	¾	¾	18	34

* = Levereras så länge lagret räcker

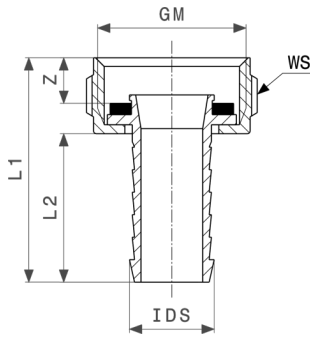


Lock
- mässing
Modell 1761

artikel	G	Z	L	WS
101 411*	½	8	12	23
100 810*	¾	10	16	30

WS = nyckelbredd

* = Levereras så länge lagret räcker



Slangkruvförband
- mässing
Modell 1811

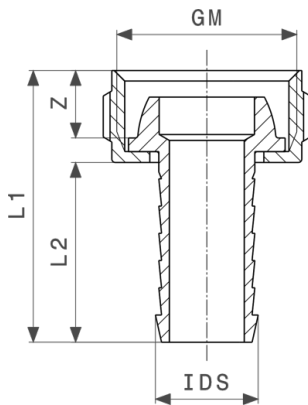
artikel	ID	G	Z	L1	L2	WS
123 505	¾	½	6	39	27	
105 327	½	¾	8	40	26	
116 026¹	¾	1	9	50	35	
142 483¹	1	1¼	9	46	29	46
109 318	¾	½	6	39	27	
101 473	½	¾	8	40	26	
104 276¹	¾	1	9	50	35	
112 325¹	1	1¼	9	46	29	46
127 909¹	1¼	1½	9	65	47	52
151 638¹	1½	1¾	10	71	51	59

ID = för ID-slang

WS = nyckelbredd

¹) polygon mutter

* = Levereras så länge lagret räcker

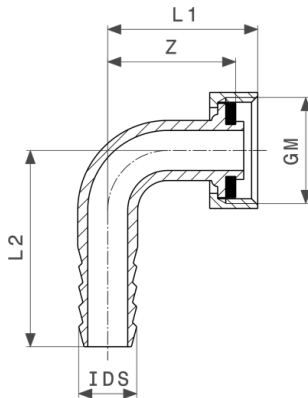


Slangskruvförband
- mässing
Modell 1812

artikel	ID	G	Z	L1	L2
117 696*	½	¾	10	40	26
129 323	¾	½	9	39	27
109 073	½	¾	10	40	26
111 793	¾	1	12	52	36

ID = för ID-slang

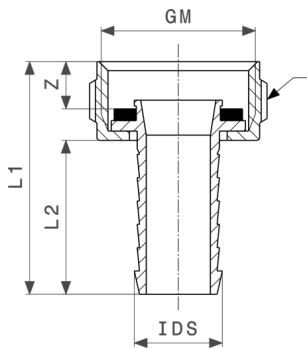
* = Levereras så länge lagret räcker



Slangskruvförband
- mässing
Modell 1813

artikel	ID	G	Z	L1	L2
107 949	½	¾	32	38	49
126 360	¾	1	40	47	58

ID = för ID-slang



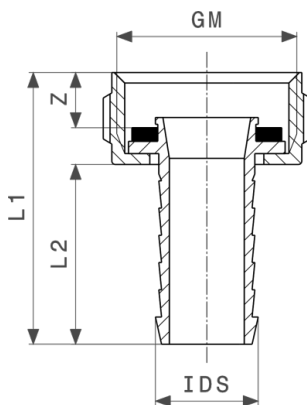
Slangskruvförband
- mässing
Modell 1814

artikel	ID	G	Z	L1	L2
124 779	3/8	3/4	8	42	29
124 755¹	1/2	1	9	44	29
113 322	3/8	3/4	8	42	29
110 642¹	1/2	1	9	44	29
129 798¹	3/4	1 1/4	9	53	36

ID = för ID-slang

¹) polygon mutter

* = Levereras så länge lagret räcker

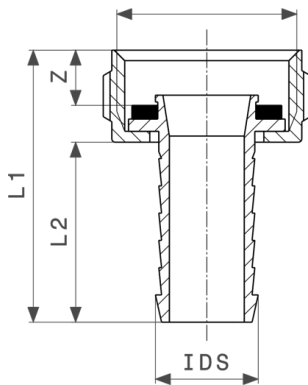


Slangskruvförband
- mässing
Modell 1817

artikel	ID	G	Z	L1	L2
121 723[*]	1/2	1/2	6	41	29
131 807[*]	3/4	3/4	7	51	37
111 717	1/2	1/2	6	41	29
114 008	3/4	3/4	7	51	37
124 694	1	1	8	52	37

ID = för ID-slang

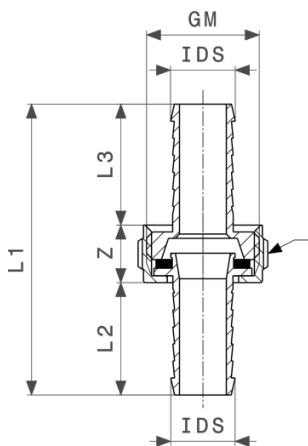
* = Levereras så länge lagret räcker



Slangkruvförband
- mässing
Modell 1819

artikel	ID	M	Z	L1	L2
106 843	½	22x1a	3	36	28

ID = för ID-slang



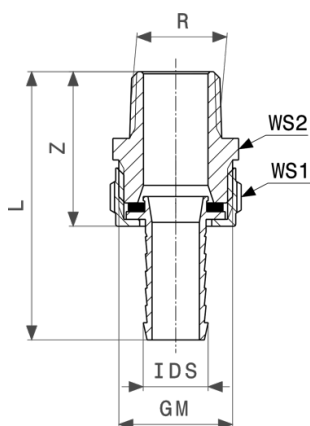
Slangkruvförband
- mässing
Modell 1821

artikel	ID	G	Z	L1	L2	L3
137 533	¾	½	14	71	27	30
113 384¹⁾	½	¾	14	68	26	28
120 023¹⁾	¾	1	16	87	35	37

ID = för ID-slang

¹⁾ polygon mutter

* = Levereras så länge lagret räcker



Skruvförband för stigarrör
- mässing
Modell 1831

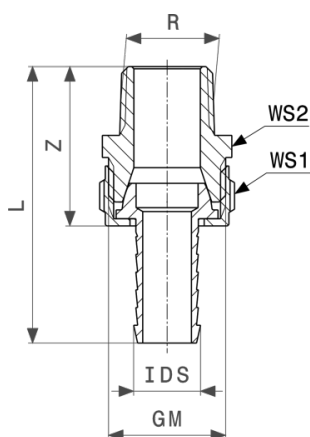
artikel	R	ID	G	Z	L	WS1	WS2
124 878	3/8	3/8	1/2	32	59		22
105 648	1/2	1/2	3/4	36	62		27
109 707¹	3/4	3/4	1	42	76		34
112 318¹	1	1	1 1/4	47	77	46	44
123 642¹	1 1/4	1 1/4	1 1/2	54	101	52	50
128 739¹	1 1/2	1 1/2	1 3/4	57	108	55	59
138 653¹	2	2	2 3/8	66	118	75	71

ID = för ID-slang

WS = nyckelbredd

¹) polygon mutter

* = Levereras så länge lagret räcker



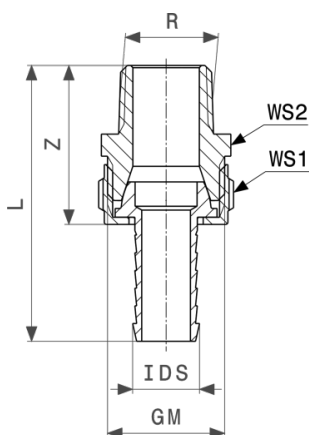
Skruvförband för stigarrör
- mässing
Modell 1832

artikel	R	ID	G	Z	L	WS1	WS2
122 416	3/8	3/8	1/2	30	57		22
104 498	1/2	1/2	3/4	36	63		27

ID = för ID-slang

WS = nyckelbredd

¹) polygon mutter



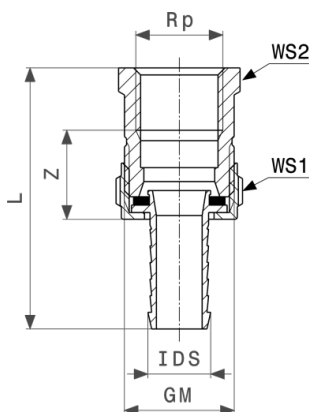
Skruvförband för stigarrör
- mässing
Modell 1832

artikel	R	ID	G	Z	L	WS1	WS2
108 816	¾	¾	1	41	77		34
110 734¹	1	1	1¼	47	83	46	44
119 454¹	1¼	1¼	1½	53	100	52	50
125 219¹	1½	1½	1¾	58	110	59	55
131 432¹	2	2	2¾	68	120	75	71

ID = för ID-slang

WS = nyckelbredd

¹⁾ polygon mutter



Skruvförband för stigarrör
- mässing
Modell 1841

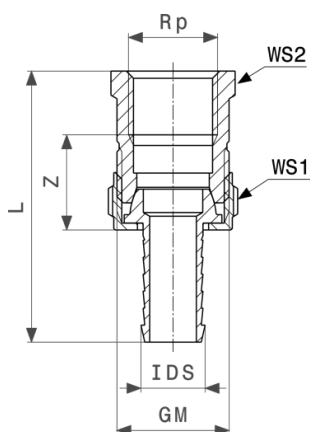
artikel	Rp	ID	G	Z	L	WS1	WS2
145 026[*]	¾	¾	½	18	57		22
119 690[*]	½	½	¾	21	63		27
126 568¹	¾	¾	1	23	74		34
150 761¹	1¼	1¼	1½	26	95	52	50

ID = för ID-slang

WS = nyckelbredd

¹⁾ polygon mutter

* = Levereras så länge lagret räcker



Skruvförband för stigarrör
- mässing
Modell 1842

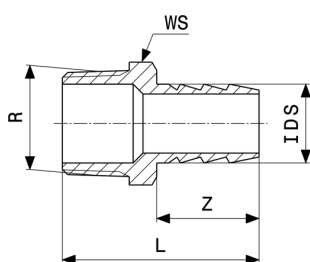
artikel	Rp	ID	G	Z	L	WS1	WS2
145 699	3/8	3/8	1/2	17	55		22
121 013	1/2	1/2	3/4	22	64		27
125 646¹	3/4	3/4	1	23	75		34
127 916¹	1	1	1 1/4	23	77	46	44
151 232¹	1 1/4	1 1/4	1 1/2	26	94	52	50
154 325¹	1 1/2	1 1/2	1 3/4	26	98	59	55

ID = för ID-slang

WS = nyckelbredd

¹⁾ polygon mutter

* = Levereras så länge lagret räcker



Slangmunstycke
- mässing
Modell 1845

artikel	R	ID	L1	L2	L3	Ø	WS
140 540[*]	1/4	1/4	35	8	25	8	
131 067¹	3/8	3/8	37	12	21	12	17
120 702¹	1/2	1/2	47	16	25	14	22
137 212¹	3/4	3/4	50	17	26	20	27
112 097	1/8	1/8	35	8	21	8	
110 598	1/4	1/4	35	8	25	8	

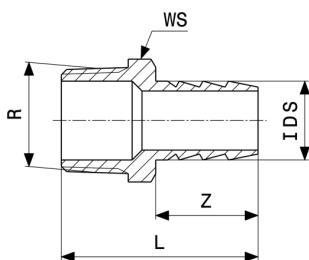
ID = för ID-slang

Ø = diameter

WS = nyckelbredd

¹⁾ med polygon

* = Levereras så länge lagret räcker



Slangmunstycke
- mässing
Modell 1845

artikel	R	ID	L1	L2	L3	Ø	WS
105 112¹	¾	¾	37	12	21	12	17
101 442	½	½	47	16	25	14	22
102 548¹	¾	¾	50	17	26	20	27
104 467¹	1	1	57	20	30	27	34

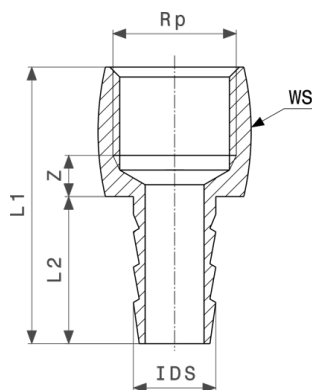
ID = för ID-slang

Ø = diameter

WS = nyckelbredd

¹⁾ med polygon

* = Levereras så länge lagret räcker



Slangmunstycke
- mässing
Modell 1846

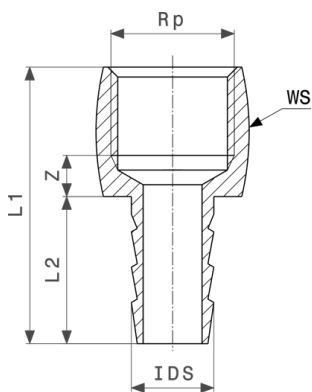
artikel	Rp	ID	Z	L1	L2	WS
125 431[*]	¼	¼	4	40	25	
135 393¹	¾	¾	6	39	21	20
136 185¹	½	½	7	47	25	24
145 781¹	¾	¾	8	50	26	30
129 606	⅙	⅙	3	36	25	
130 084	¼	¼	4	40	25	
112 479¹	⅜	⅜	6	39	21	20
105 679	½	½	7	47	25	24

ID = för ID-slang

WS = nyckelbredd

¹⁾ med polygon

* = Levereras så länge lagret räcker



Slangmunstycke
- mässing
Modell 1846

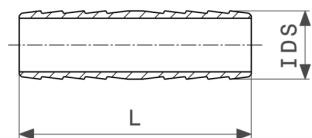
artikel	Rp	ID	Z	L1	L2	WS
111 106¹	¾	¾	8	50	26	30
118 105¹	1	1	8	58	30	37

ID = för ID-slang

WS = nyckelbredd

¹⁾ med polygon

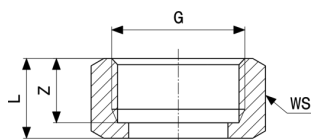
* = Levereras så länge lagret räcker



Slanganslutningar
- mässing
Modell 1852

artikel	ID	L
124 007	¾	52
110 925	½	48
108 632	¾	55
130 701	1	62

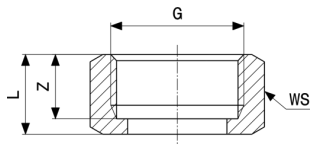
ID = för ID-slang



Kopplingsmutter
- mässing
Modell 1121-654

artikel	G	d	Z	L	WS
110 208	½	16,7	10	12	23
107 895	¾	22	12	15	29
105 709	1	26,8	13	16	36
103 811	1¼	33,8	14	17	46

WS = nyckelbredd



Kopplingsmutter
- mässing
Modell 1121-654

artikel	G	d	Z	L	WS
115 531	1½	42,4	15	18	52
119 492	2	50,5	19	22	65

WS = nyckelbredd

Avtryck

Viega GmbH & Co. KG

Viega Platz 1
57439 Attendorn
Germany
Phone: +49/2722/61-0
Fax: +49/2722/61-1566

The Viega GmbH & Co. KG is represented by the general partners: Viega Management B.V. (Managing directors: Michael Klenz, Sebastian Lelgemann) and Viega Management GmbH (Managing directors: Michael Klenz, Sebastian Lelgemann)

Submittal Package innehåller icke-bindande information som görs tillgänglig för dig. Allt innehåll i detta Submittal Package sammanställs med största noggrannhet. Vi kan dock inte garantera att informationen är aktuell, korrekt eller fullständig. Submittal Package utgör inte en del av avtalet vid en beställning.