

**Temponox**

Inlämningspaket



**viega**

# innehållsförteckning

1	Produktgruppsbeskrivning	3
2	Certifiering	5
3	Z-dimensioner	6
4	Avtryck	26

# Produktgruppsbeskrivning

Flödesoptimerat presskopplingssystem med presskopplingar av rostfritt stål 1.4301 och rör av rostfritt stål 1.4520. Presskopplingen är utrustad med cylindrisk rörledning för att skydda tätningselementet vid montage. Presskoppling från d76,1 med skärning i rostfritt stål för att säkerställa anslutningens mekaniska styrka. För skydd är rören utrustade med rörproppar. Presskraften appliceras framför och bakom sätet för tätningselementet. Lämplig för utvändiga installationer av fördelar- och stigarledning.

## Märkning

Tillverkare, rördimension, batch nummer, brun prick på pressytan, symbol »Ej godkänd för dricksvatteninstallationer«, brun linje på röret, kopparfärgad rörplugg, löstagbar brun etikett som pressindikator från d76.1



## Presskoppling med SC-Contur

Kopplingar som ej blivit pressade vid monteringen läcker när anläggningen fylls. Intervall för trycktestning:

Intervall för trycktestning

min. vattentryck: 0,1 MPa/1 bar/14,5 PSI

max. vattentryck: 0,65 MPa/6,5 bar/94,3 PSI

min. lufttryck: 22 hPa/22 mbar/0,3 PSI

max. lufttryck: 0,3 MPa/3 bar/43,5 PSI

## Tätningselement

EPDM (etylenpropylengummi), svart, förmonterad

## Märk

Tätningselementen i presskopplingssystemet utsätts för termisk åldring, vilket beror på mediatemperaturen och drifttiden.

Ju högre mediatemperatur, desto snabbare fortskrider den termiska åldringen av tätningselementet.

Under speciella driftförhållanden, till exempel i industriella värmeåtervinningssystem, är det nödvändigt att jämföra informationen från utrustningstillverkaren med informationen på presskopplingssystemet.

Innan du använder presskopplingssystemet utöver de beskrivna användningsområdena eller om du är osäker på rätt materialval, vänligen kontakta Viega.

## Dimensioner

presskoppling: d15–54 och 76,1–108,0, rör: d15–54 och 64,0–108,0

## Verktyg

Funktionssäkerheten för Viega-presskopplingssystem beror i första hand på att de använda pressmaskinerna och pressverktygen är i felfritt skick. För att utföra pressningarna rekommenderar vi att Viega-pressverktyg används. Viega-pressverktyg måste underhållas regelbundet av auktoriserade servicepartners.

## Tillämpningsområden

Slutna kyl- och värmeanläggningar

Tryckluftssystem

Solvärmeanläggningar med plankollektorer

Solfångarinstallationer med vakuumpollektorer (endast med FKM-tätningselement)

Industriellt bruk

**Observera**

Systemkomponenterna ska skyddas mot höga kloridkoncentrationer både från mediet och genom yttre påverkan. Användningen av systemet för andra än de beskrivna användningsområdena och medierna måste stämmas av med Viega! För detaljerad information om tillämpningar, begränsningar och nationella standarder och riktlinjer, se produktinformation, antingen i tryckt format eller på Viegas hemsida.

**Installationsområden**

Pressanslutningssystem med pressanslutningar och rör enligt DIN EN 10088-2 och DIN EN 10312. För användning i värmeanläggningar, följ VDI-riktlinjer 2035 och DIN EN 12828.

**Driftvillkor med EPDM-tätningselement**

Presskopplingssystemet Temponox kan användas med följande driftsparametrar:

Värmesystem enligt DIN EN 12828

Drifttemperatur max. 105 °C / 221 °F

Presskopplingssystemet Temponox är konstruerat för nominellt tryck PN 16.

**Material**

Rostfritt stål 1.4301

**Material Pipes**









Rostfritt stål 1.4520

**Med förbehåll för ändringar utan föregående meddelande!**

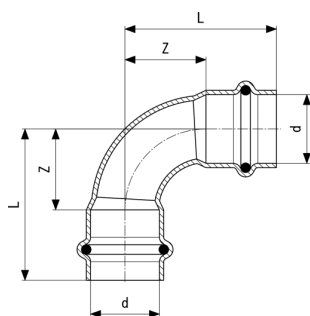
De senaste Z- och installationsdimensionerna samt ytterligare teknisk information finns på Viegas hemsida och måste kontrolleras innan inköp, planering, byggnadsarbete och användning. Våra produkter optimeras kontinuerligt.

Denna produktbeskrivning innehåller viktig information om val av produkt och system, montering, idrifttagning samt avsedd användning och vid behov om underhållsåtgärder. Denna information om produkter, deras funktioner och tillämpningstekniker baseras på för närvarande giltiga standarder i Europa (t.ex. EN) och / eller i Tyskland (t.ex. DIN / DVGW). Vissa avsnitt i texten kan hänvisa till tekniska föreskrifter i Europa / Tyskland. Dessa bör betraktas som rekommendationer för andra länder där inga motsvarande nationella krav finns. Tillämpliga nationella lagar, standarder, förordningar, direktiv och andra tekniska bestämmelser prioriteras framför de tyska / europeiska direktiven som anges i denna produktbeskrivning: Informationen här är inte bindande för andra länder och regioner och bör förstås som rekommendation.

# Certifering

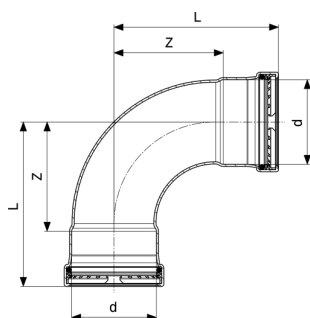
	<p><b>DNV GL Type Approval Certificate</b> Temponox</p>
	<p><b>TÜV Association Certificate</b> Profipress, Sanpress, Sanpress Inox, Prestabo (d 15 - 108), Temponox</p>
	<p><b>Bureau Veritas Type Approval Certificate</b> Temponox</p>
	<p><b>CSTB Certificate</b> Temponox</p>
	<p><b>CSTB QB Certificate</b> Temponox</p>
	<p><b>Lloyd's Register Type Approval Certificate</b> Temponox</p>
<p>VIK-HR</p>	<p><b>VIK-HR INSpection Certificate 3.2</b> Temponox</p>
	<p><b>RINA Type Approval Certificate</b> Temponox / Temponox XL</p>
	<p><b>ITB National Technical Assessment</b> Temponox</p>
<p>EITS</p>	<p><b>EITS Certificate</b> Temponox</p>
<p>IZV</p>	<p><b>IZV Certificate</b> Temponox</p>

## Z-dimensioner



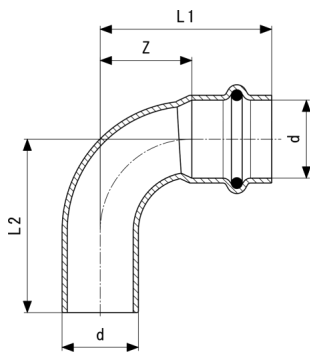
**Temponox böj 90°**  
- rostfritt stål  
**Modell 1716**

artikel	d	L	Z
<b>809 638</b>	15	38	16
<b>809 645</b>	18	40	18
<b>809 652</b>	22	49	26
<b>809 669</b>	28	58	34
<b>809 676</b>	35	59	33
<b>809 683</b>	42	87	50
<b>809 690</b>	54	105	65



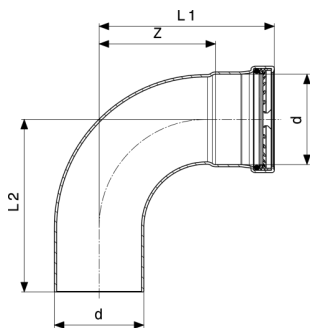
**Temponox XL böj 90°**  
- rostfritt stål  
**Modell 1716XL**

artikel	d	Z	L
<b>808 884</b>	76,1	99	149
<b>808 891</b>	88,9	115	165
<b>808 907</b>	108,0	138	198



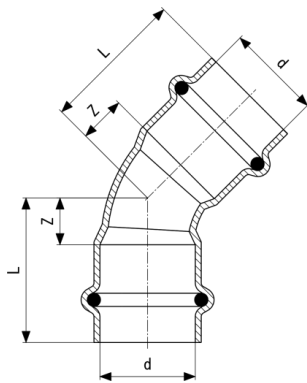
**Temponox böj 90°**  
- rostfritt stål  
**Modell 1716.1**

artikel	d	Z	L1	L2
<b>808 921</b>	15	16	38	40
<b>808 938</b>	18	18	40	41
<b>808 945</b>	22	26	49	50
<b>809 751</b>	28	34	58	59
<b>809 768</b>	35	33	59	62
<b>809 775</b>	42	50	87	88
<b>809 782</b>	54	65	105	107



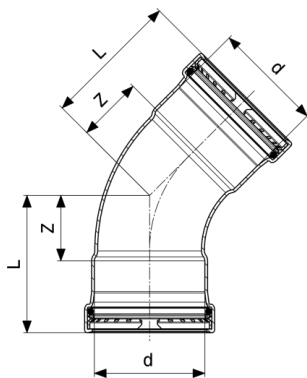
**Temponox XL böj 90°**  
- rostfritt stål  
**Modell 1716.1XL**

artikel	d	Z	L1	L2
<b>809 805</b>	76,1	99	149	147
<b>809 812</b>	88,9	115	165	162
<b>809 829</b>	108,0	138	198	195



**Temponox böj 45°**  
- rostfritt stål  
**Modell 1726**

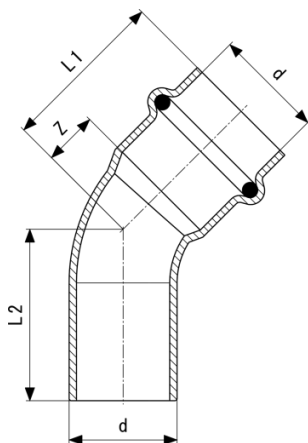
artikel	d	Z	L
809 843	15	7	29
809 850	18	7	29
809 867	22	11	34
809 874	28	14	38
809 881	35	15	41
809 898	42	21	57
809 904	54	27	67



**Temponox XL böj 45°**  
- rostfritt stål  
**Modell 1726XL**

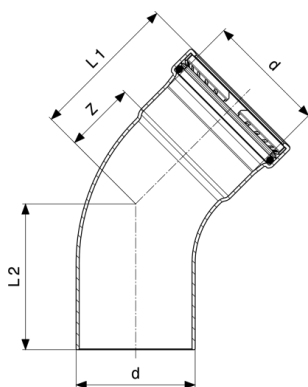
artikel	d	Z	L
809 928	76,1	46	96
809 935	88,9	52	102
809 942	108,0	61	121





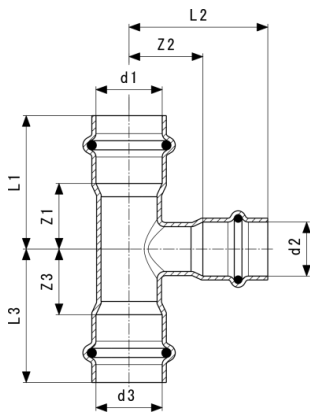
**Temponox böj 45°**  
- rostfritt stål  
**Modell 1726.1**

artikel	d	Z	L1	L2
<b>809 966</b>	15	7	29	29
<b>809 973</b>	18	7	29	31
<b>809 980</b>	22	11	34	35
<b>809 997</b>	28	14	38	39
<b>810 009</b>	35	15	41	42
<b>810 016</b>	42	21	57	59
<b>810 023</b>	54	27	67	67



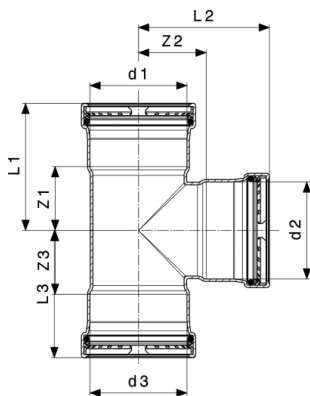
**Temponox XL böj 45°**  
- rostfritt stål  
**Modell 1726.1XL**

artikel	d	Z	L1	L2
<b>810 047</b>	76,1	46	96	93
<b>810 054</b>	88,9	52	102	99
<b>810 061</b>	108,0	61	121	119



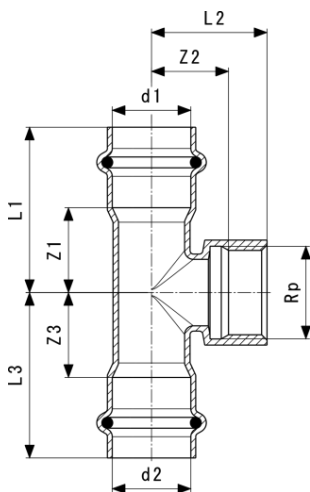
**Temponox T-rör**  
- rostfritt stål  
**Modell 1718**

artikel	d1	d2	d3	Z1	Z2	Z3	L1	L2	L3
810 122	15	15	15	41	22	19	41	44	41
810 290	18	15	18	21	23	21	43	45	43
810 139	18	18	18	21	23	21	43	45	43
810 320	22	15	15	21	25	33	44	47	55
810 337	22	15	22	22	25	22	45	47	45
810 351	22	18	22	22	25	22	45	47	45
810 146	22	22	22	24	27	24	47	50	47
810 382	28	15	28	21	29	21	45	51	45
810 399	28	18	28	21	29	21	45	51	45
810 412	28	22	28	23	31	23	47	54	47
810 153	28	28	28	28	29	28	52	53	52
810 429	35	15	35	19	33	19	45	55	45
810 436	35	18	35	19	33	19	45	55	45
810 443	35	22	35	21	34	21	47	57	47
810 450	35	28	35	27	33	27	53	57	53
810 160	35	35	35	27	27	27	53	53	53
810 481	42	22	42	19	38	19	55	61	55
810 498	42	28	42	25	37	25	61	61	61
810 504	42	35	42	25	30	25	61	56	61
810 177	42	42	42	32	32	32	68	68	68
810 535	54	22	54	18	44	18	58	67	58
810 542	54	28	54	21	43	21	61	67	61
810 559	54	35	54	25	36	25	65	62	65
810 566	54	42	54	29	38	29	69	74	69
810 184	54	54	54	39	39	39	79	79	79



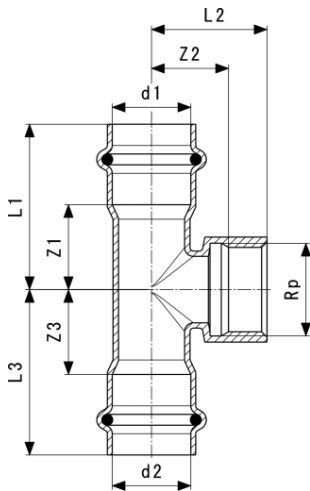
**Temponox XL T-rör**  
- rostfritt stål  
**Modell 1718XL**

artikel	d1	d2	d3	Z1	Z2	Z3	L1	L2	L3
<b>810 207</b>	76,1	76,1	76,1	51	54	51	101	104	101
<b>810 757</b>	88,9	54	88,9	40	57	40	90	97	90
<b>810 771</b>	88,9	76,1	88,9	51	61	51	101	111	101
<b>810 214</b>	88,9	88,9	88,9	57	60	57	107	110	107
<b>810 818</b>	108,0	54	108,0	40	67	40	100	107	100
<b>810 849</b>	108,0	88,9	108,0	57	70	57	117	120	117
<b>810 221</b>	108,0	108,0	108,0	67	70	67	127	130	127



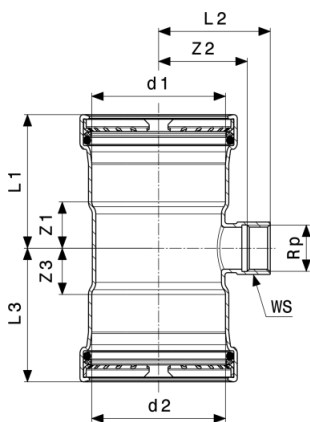
**Temponox T-rör**  
- rostfritt stål  
**Modell 1717.2**

artikel	d1	Rp	d2	Z1	Z2	Z3	L1	L2	L3
<b>810 863</b>	15	½	15	19	19	19	41	29	41
<b>810 870</b>	18	½	18	21	20	21	43	30	43
<b>810 887</b>	22	½	22	22	22	22	45	32	45
<b>810 900</b>	28	½	28	21	26	21	45	36	45
<b>810 917</b>	28	¾	28	23	26	23	47	37	47
<b>809 089</b>	35	½	35	19	29	19	45	40	45



**Temponox T-rör**  
- rostfritt stål  
**Modell 1717.2**

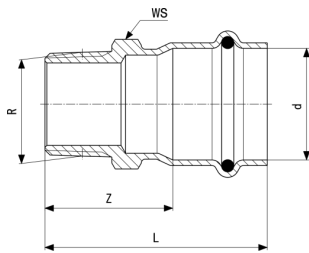
artikel	d1	Rp	d2	Z1	Z2	Z3	L1	L2	L3
<b>809 096</b>	35	¾	35	19	30	19	45	41	45
<b>809 102</b>	42	½	42	19	33	19	55	43	55
<b>809 126</b>	54	½	54	18	39	18	58	49	58



**Temponox XL T-rör**  
- rostfritt stål  
**Modell 1717.2XL**

artikel	d1	Rp	d2	Z1	Z2	Z3	L1	L2	L3	WS
<b>810 962</b>	76,1	¾	76,1	24	51	24	74	62	74	30
<b>810 979</b>	88,9	¾	88,9	24	58	24	74	69	74	30
<b>810 986</b>	108,0	¾	108,0	24	67	24	84	78	84	30

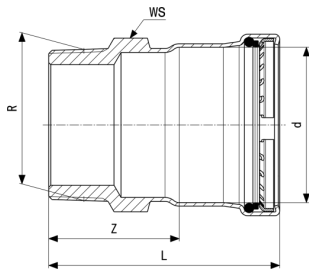
WS = nyckelbredd



**Temponox övergångsstycke**  
- rostfritt stål  
**Modell 1711**

artikel	d	R	Z	L	WS
<b>811 501</b>	15	3/8	28	50	19
<b>811 488</b>	15	1/2	31	53	22
<b>811 495</b>	15	3/4	34	56	27
<b>811 518</b>	18	1/2	30	52	22
<b>811 525</b>	18	3/4	33	55	27
<b>811 570</b>	28	3/4	33	57	30
<b>811 587</b>	28	1	36	60	34
<b>811 600</b>	35	1	37	64	36
<b>811 617</b>	35	1 1/4	43	69	43
<b>811 648</b>	42	1 1/2	45	81	50

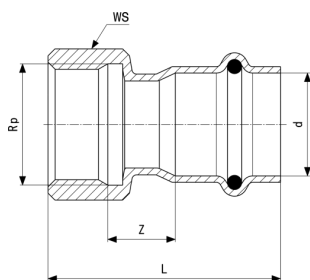
WS = nyckelbredd



**Temponox XL övergångsstycke**  
- rostfritt stål  
**Modell 1711XL**

artikel	d	R	Z	L	WS
<b>811 686</b>	76,1	2 1/2	65	115	80
<b>811 693</b>	88,9	3	69	119	90
<b>811 709</b>	108,0	4	75	135	114

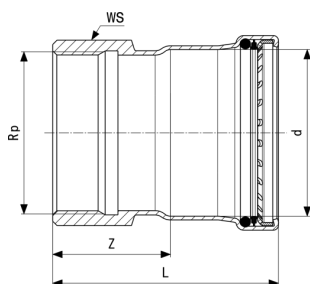
WS = nyckelbredd



**Temponox övergångsstycke**  
- rostfritt stål  
**Modell 1712**

artikel	d	Rp	Z	L	WS
811 747	15	½	15	49	24
811 761	18	½	16	48	24
811 778	18	¾	16	49	30
811 785	22	½	17	50	24
811 792	22	¾	17	51	30
811 808	22	1	18	53	36
811 815	28	¾	16	52	30
811 822	28	1	18	54	36
811 846	35	1	17	57	36
811 853	35	1¼	19	60	46
811 860	42	1¼	21	72	46
811 877	42	1½	21	72	53
811 884	54	2	24	82	65

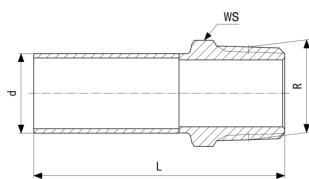
WS = nyckelbredd



**Temponox XL övergångsstycke**  
- rostfritt stål  
**Modell 1712XL**

artikel	d	Rp	Z	L	WS
811 914	76,1	2½	55	105	82
811 921	88,9	3	65	115	100

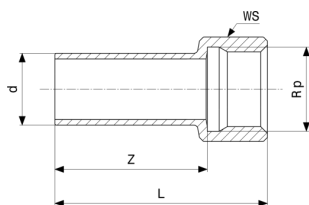
WS = nyckelbredd



**Temponox insticksstycke**  
- rostfritt stål  
**Modell 1711.1**

artikel	d	R	L	WS
<b>810 634</b>	15	½	58	22
<b>810 641</b>	18	½	57	22
<b>812 355</b>	22	¾	61	22
<b>812 362</b>	28	1	65	34

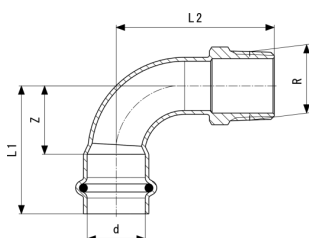
WS = nyckelbredd



**Temponox insticksstycke**  
- rostfritt stål  
**Modell 1712.1**

artikel	d	Rp	Z	L	WS
<b>812 669</b>	15	½	41	53	24
<b>812 676</b>	18	½	41	53	24
<b>812 683</b>	18	¾	41	55	30
<b>812 690</b>	22	½	42	54	24
<b>812 706</b>	22	¾	42	55	30
<b>812 713</b>	28	1	44	59	36

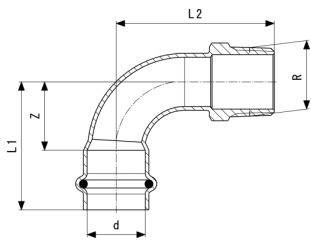
WS = nyckelbredd



**Temponox övergångsböj 90°**  
- rostfritt stål  
**Modell 1714**

artikel	d	R	Z	L1	L2	WS
<b>812 409</b>	15	½	16	38	44	22
<b>812 416</b>	18	½	18	40	46	22

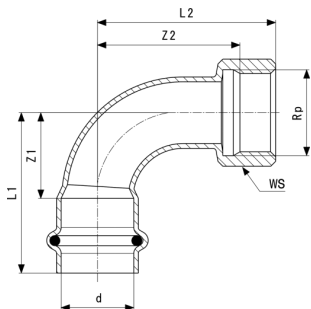
WS = nyckelbredd



**Temponox övergångsböj 90°**  
- rostfritt stål  
**Modell 1714**

artikel	d	R	Z	L1	L2	WS
<b>812 430</b>	22	¾	26	49	61	27
<b>812 447</b>	28	1	34	58	76	22
<b>812 454</b>	35	1¼	39	66	78	43

WS = nyckelbredd

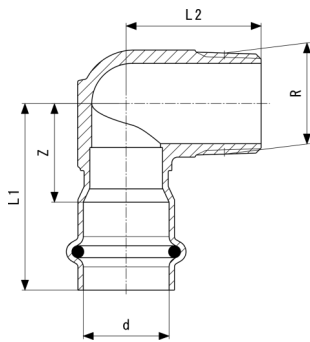


**Temponox övergångsböj 90°**  
- rostfritt stål  
**Modell 1714.5**

artikel	d	Rp	Z1	Z2	L1	L2	WS
<b>812 508</b>	15	½	16	29	38	39	24
<b>812 515</b>	18	½	18	32	40	42	24
<b>812 539</b>	22	¾	26	44	49	55	30
<b>812 546</b>	28	1	34	58	58	70	36

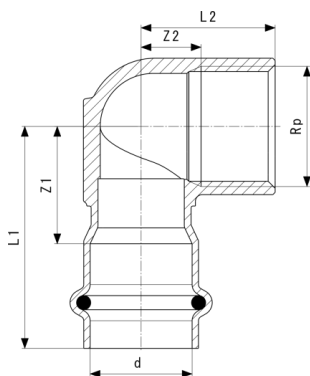
WS = nyckelbredd





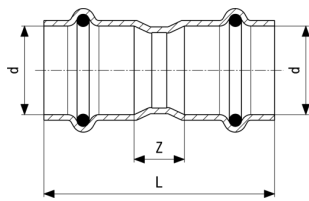
**Temponox övergångsvinkel 90°**  
- rostfritt stål  
**Modell 1714.1**

artikel	d	R	Z	L1	L2
<b>811 020</b>	15	½	24	46	29
<b>811 037</b>	18	½	24	46	30



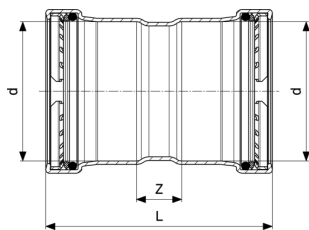
**Temponox övergångsvinkel 90°**  
- rostfritt stål  
**Modell 1714.2**

artikel	d	Z1	Z2	L1	L2
<b>811 075</b>	15	24	11	46	26
<b>811 082</b>	22	24	13	47	28
<b>811 099</b>	22	26	13	49	30
<b>811 105</b>	28	24	15	48	30
<b>811 112</b>	28	26	16	50	32
<b>811 129</b>	28	32	16	56	36



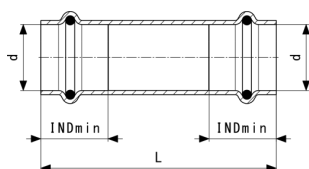
**Temponox muff**  
- rostfritt stål  
**Modell 1715**

artikel	d	Z	L
809 065	15	12	56
808 983	18	11	55
808 990	22	13	59
809 003	28	12	60
809 010	35	12	64
809 027	42	12	85
809 034	54	12	93



**Temponox XL muff**  
- rostfritt stål  
**Modell 1715XL**

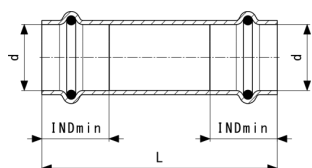
artikel	d	Z	L
809 157	76,1	25	125
809 164	88,9	25	125
809 171	108,0	25	145



**Temponox glidhylsa**  
- rostfritt stål  
**Modell 1715.5**

artikel	d	INDmin	L
809 195	15	22	81
809 201	18	22	81
809 225	22	23	81
809 232	28	24	96

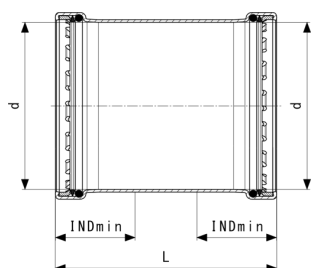
INDmin = minsta införingsdjup



**Temponox glidhylsa**  
- rostfritt stål  
**Modell 1715.5**

artikel	d	INDmin	L
<b>809 249</b>	35	26	106
<b>809 256</b>	42	36	121
<b>809 263</b>	54	40	136

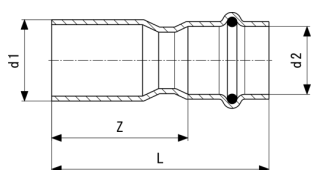
INDmin = minsta införingsdjup



**Temponox XL glidhylsa**  
- rostfritt stål  
**Modell 1715.5XL**

artikel	d	INDmin	L
<b>809 287</b>	76,1	50	125
<b>809 294</b>	88,9	50	125
<b>809 300</b>	108,0	60	145

INDmin = minsta införingsdjup

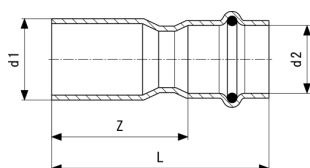


**Temponox förminskning**  
- rostfritt stål  
**Modell 1715.1**

artikel	d1	d2	Z	L	Z*	L*
<b>809 331</b>	18	15	36	58	30	52
<b>809 355</b>	22	15	35	57		
<b>809 362</b>	22	18	37	59		
<b>809 379</b>	28	15	50	72		
<b>809 386</b>	28	18	47	69		
<b>809 393</b>	28	22	42	65		

Z\* = Z-dimension av tidigare version

L\* = längden på den föregående versionen

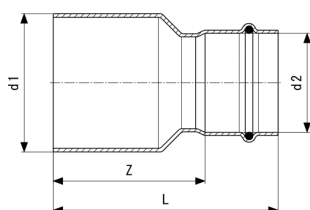


**Temponox förminskning**  
- rostfritt stål  
**Modell 1715.1**

artikel	d1	d2	Z	L	Z*	L*
<b>809 409</b>	35	15	56	78		
<b>809 416</b>	35	22	51	74		
<b>809 423</b>	35	28	43	67		
<b>809 454</b>	42	35	54	80		
<b>809 492</b>	54	42	65	101		

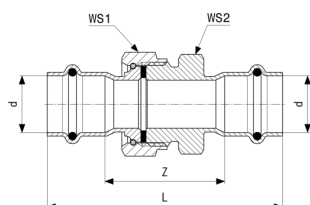
Z\* = Z-dimension av tidigare version

L\* = längden på den föregående versionen



**Temponox XL förminskning**  
- rostfritt stål  
**Modell 1715.1XL**

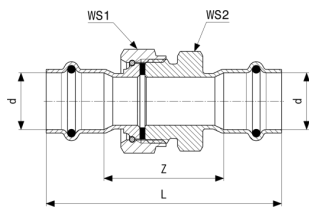
artikel	d1	d2	Z	L
<b>809 539</b>	76,1	54	84	124
<b>809 553</b>	88,9	54	90	130
<b>809 577</b>	88,9	76,1	81	131
<b>809 607</b>	108,0	76,1	102	152
<b>809 614</b>	108,0	88,9	94	144



**Temponox skruvförband**  
- rostfritt stål  
**Modell 1760**

artikel	d	Z	L	WS1	WS2
<b>812 232</b>	15	42	86	27	30
<b>812 249</b>	18	41	85	30	27
<b>812 256</b>	22	48	94	37	36

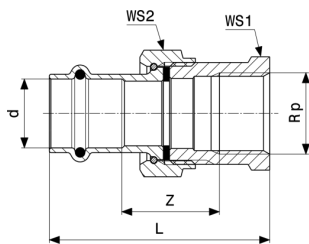
WS = nyckelbredd



**Temponox skruvförband**  
- rostfritt stål  
**Modell 1760**

artikel	d	Z	L	WS1	WS2
<b>812 263</b>	28	53	101	46	46
<b>812 270</b>	35	58	111	53	50
<b>810 597</b>	42	64	136	60	55
<b>810 603</b>	54	71	152	78	70

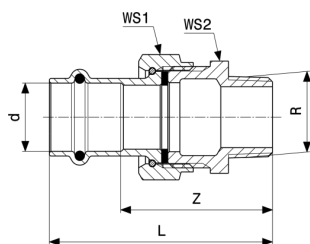
WS = nyckelbredd



**Temponox skruvförband för övergångsstycke**  
- rostfritt stål  
**Modell 1762**

artikel	d	Rp	Z	L	WS1	WS2
<b>812 157</b>	18	½	28	65	27	30
<b>812 164</b>	22	¾	40	79	31	30
<b>812 188</b>	28	1	48	91	40	37
<b>812 195</b>	35	1¼	36	83	50	53
<b>812 201</b>	42	1½	41	98	55	60
<b>812 218</b>	54	2	30	96	66	78

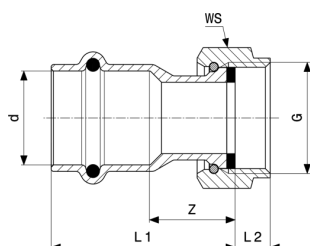
WS = nyckelbredd



**Temponox skruvförband för övergångsstycke**  
- rostfritt stål  
**Modell 1765**

artikel	d	R	Z	L	WS1	WS2
<b>812 065</b>	15	½	46	68	30	27
<b>812 089</b>	22	¾	54	77	30	27
<b>812 102</b>	28	1	63	87	37	34
<b>812 119</b>	35	1¼	63	89	53	50
<b>812 126</b>	42	1½	65	101	60	55
<b>812 133</b>	54	2	78	118	78	72

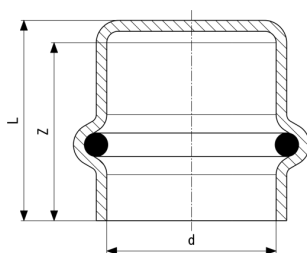
WS = nyckelbredd



**Temponox anslutningsskruvförband**  
- rostfritt stål  
**Modell 1763**

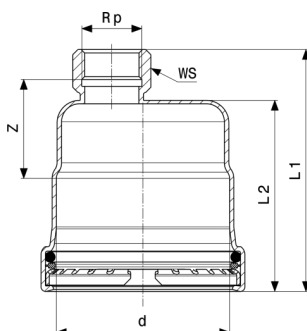
artikel	d	G	Z	L1	L2	WS
<b>811 297</b>	15	¾	15	37	9	30
<b>811 310</b>	18	¾	15	37	8	30
<b>811 334</b>	22	¾	22	45	8	30
<b>811 341</b>	22	1	16	39	8	37
<b>811 372</b>	28	1	25	49	8	37
<b>811 389</b>	28	1¼	18	42	10	46
<b>811 396</b>	28	1½	23	47	10	52
<b>811 402</b>	35	1½	18	44	10	53
<b>811 419</b>	35	2	23	49	14	66
<b>811 433</b>	42	2	24	61	14	66
<b>811 457</b>	54	2½	25	66	16	84

WS = nyckelbredd



**Temponox lock**  
- rostfritt stål  
**Modell 1756**

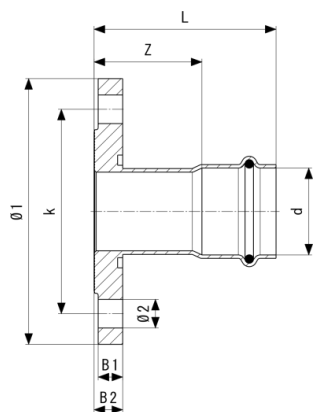
artikel	d	Z	L
<b>811 952</b>	15	23	26
<b>811 969</b>	18	23	26
<b>811 976</b>	22	24	27
<b>811 983</b>	28	25	28
<b>811 990</b>	35	27	31
<b>812 003</b>	42	36	41
<b>812 010</b>	54	40	44



**Temponox XL lock**  
- rostfritt stål  
**Modell 1756XL**

artikel	d	Rp	Z	L1	L2	WS
<b>812 034</b>	76,1	¾	44	105	85	30
<b>812 041</b>	88,9	¾	43	104	83	30
<b>812 058</b>	108,0	¾	43	115	94	30

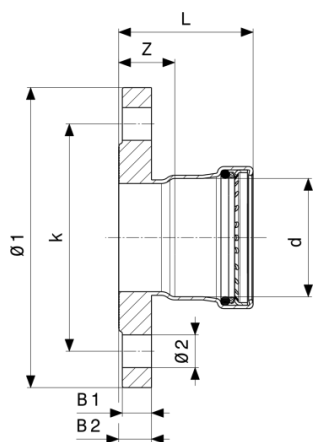
WS = nyckelbredd



**Temponox flänsanslutning**  
- rostfritt stål  
**Modell 1759**

artikel	DN	d	Z	L	B1	B2	k	Ø1	Ø2
<b>811 136</b>	32	35	44	70	16	18	100	140	18
<b>811 143</b>	40	42	57	93	16	19	110	150	18
<b>811 150</b>	50	54	56	97	16	18	125	165	18

k = bultdiameter  
Ø = diameter

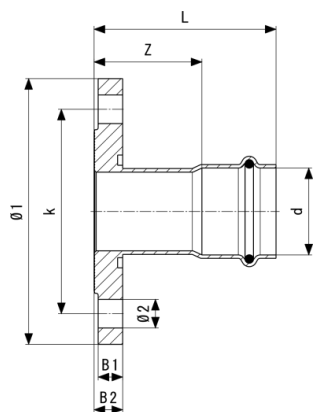


**Temponox XL flänsanslutning**  
- rostfritt stål  
**Modell 1759XL**

artikel	DN	d	Z	L	B1	B2	Ø1	Ø2	n	k
<b>811 198</b>	100	108,0	31	91	17	19	220	18	8	180

Ø = diameter  
n = antal hål  
k = bultdiameter

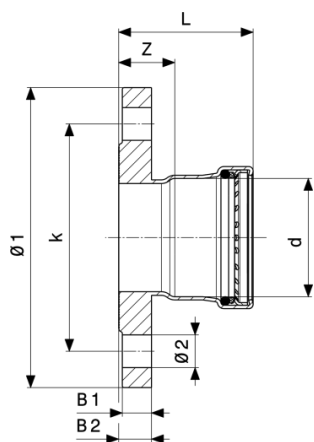




**Temponox flänsanslutning**  
- rostfritt stål  
**Modell 1759.1**

artikel	DN	d	Z	L	B1	B2	k	Ø1	Ø2
<b>811 204</b>	32	35	40	66	12	14	90	120	14
<b>811 211</b>	40	42	53	89	12	14	100	130	14
<b>811 228</b>	50	54	53	93	12	14	110	140	14

k = bultdiameter  
Ø = diameter



**Temponox XL flänsanslutning**  
- rostfritt stål  
**Modell 1759.1XL**

artikel	DN	d	Z	L	B1	B2	Ø1	Ø2	n	k
<b>811 259</b>	65	76,1	26	76	12	14	160	14	4	130
<b>811 266</b>	80	88,9	28	78	14	16	190	18	4	150
<b>811 273</b>	100	108,0	28	88	14	16	210	18	4	170

Ø = diameter  
n = antal hål  
k = bultdiameter

# Avtryck

**Viega GmbH & Co. KG**

Viega Platz 1

57439 Attendorn

Germany

Phone: +49/2722/61-0

Fax: +49/2722/61-1566

The Viega GmbH & Co. KG is represented by the general partners: Viega Management B.V. (Managing directors: Michael Klenz, Sebastian Lelgemann) and Viega Management GmbH (Managing directors: Michael Klenz, Sebastian Lelgemann)

Submittal Package innehåller icke-bindande information som görs tillgänglig för dig. Allt innehåll i detta Submittal Package sammanställs med största noggrannhet. Vi kan dock inte garantera att informationen är aktuell, korrekt eller fullständig. Submittal Package utgör inte en del av avtalet vid en beställning.